

週報(インフルエンザ/COVID-19定点・小児科定点・眼科定点・基幹定点)の疾病別報告状況 [2023年総計]

保健所名※	インフルエンザ/COVID-19定点		小児科定点											眼科定点			基幹定点(週報)								
	定点数	COVID-19 ※※	定点数	RSウイルス 感染症	咽頭結膜熱	A群溶血性レンサ 球菌咽頭炎	感染性胃腸炎	水痘	手足口病	伝染性紅斑	突発性発しん	ヘルパンギーナ	流行性耳下腺炎	定点数	急性出血性結膜炎	流行性角結膜炎	定点数	細菌性髄膜炎	無菌性髄膜炎	マイコプラズマ肺炎 (オウム病を除く。)	クラミジア肺炎 (ロタウイルス)	感染性胃腸炎	インフルエンザによる 入院患者 ※※※	COVID-19による 入院患者 ※※※	
県全体 2023年総計	195	97,579	71,864	182	6,094	7,840	12,334	40,547	641	1,732	92	1,528	8,905	301	35	4	514	15	24	32	26	2	3	800	927
県全体 (参考)2022年総計	195	511	-	182	7,833	752	2,860	30,055	486	8,916	65	1,769	1,633	241	35	2	147	15	21	19	1	2	1	11	-

[2023年総計]

千種	5	1,893	1,126	5	196	227	265	1,348	22	69	2	37	246	8	1		34	-	-	-	-	-	-	-	-
東	4	1,513	1,142	4	33	94	142	140	9	15	5	18	124	5	-	-	-	-	-	-	-	-	-	-	-
北	5	1,609	1,132	5	153	131	124	857	18	18	1	28	106	9	1		10	1	2				21	31	
西	4	3,344	1,731	4	359	536	730	1,271	20	102	3	88	936	25	1		5	-	-	-	-	-	-	-	-
中村	5	1,653	1,965	5	160	21	104	763	14	20		6	35	4	1		1	-	-	-	-	-	-	-	-
中	4	1,556	1,184	4	174	243	577	1,017	13	24	6	38	155	9	-	-	-	-	-	-	-	-	-	-	-
昭和	5	943	2,199	5	3	4	37	307	5	1		1	15		1		1		3				22	101	
瑞穂	5	513	921	5	6		3						1		1	3	23	-	-	-	-	-	-	-	-
熱田	4	574	767	4	4	15	7	2	5	5		6	16	1	1		23	-	-	-	-	-	-	-	-
中川	4	2,380	1,854	4	128	386	203	918	10	101	2	26	467	11	-	-	-	1	5	3			45	80	
港	4	1,245	1,195	4	3	48	53	431	6	1		2	28	1	-	-	-	-	-	-	-	-	-	-	-
南	4	3,060	2,186	4	168	262	183	257	7	19	1	15	30	5	1		1	-	-	-	-	-	-	-	-
守山	5	2,765	1,457	5	123	174	255	955	15	59	3	40	72	9	-	-	-	-	-	-	-	-	-	-	-
緑	4	2,233	1,662	4	72	152	195	1,407	26	30	11	40	228	14	1		46	-	-	-	-	-	-	-	-
名東	4	2,500	932	4	177	502	819	854	24	36	2	31	469	7	1		7	-	-	-	-	-	-	-	-
天白	4	820	827	4	13	43	151	575	2	8		15	54	5	1		13	-	-	-	-	-	-	-	-
名古屋市合計	70	28,601	22,280	70	1,772	2,838	3,848	11,102	196	508	36	391	2,982	113	11	3	164	3	6	5	3	0	0	88	212

※ 名古屋市の16保健所は、組織改編により2018年4月から名古屋市保健所の保健センターとなっています。

瀬戸	9	5,965	4,794	9	496	675	1,136	913	28	79	8	102	551	30	2		8	1	1					32	47
津島	7	3,653	2,560	7	163	318	526	3,050	12	77		121	424	7	2		3	1	3	10	6	2		34	44
清須	8	2,632	2,539	8	59	137	348	818	11	14		37	104	5	2		69	-	-	-	-	-	-	-	-
一宮市	12	6,745	5,049	8	299	311	571	1,651	41	91	1	88	122	9	2		22	1	4	4				58	45
春日井	9	3,901	2,699	9	269	261	600	1,238	24	38		31	487	6	2		3	1	3	5	5			25	52
江南	6	4,851	2,361	6	248	403	1,148	1,886	21	88	2	83	570	15	1		67	-	-	-	-	-	-	-	-
半田	6	4,358	2,569	6	161	120	435	2,179	21	113	2	64	257	15	1	1	18	1		6				104	75
知多	7	3,604	2,979	7	146	323	497	863	46	30	2	55	252	8	2		1	-	-	-	-	-	-	-	-
岡崎市	11	6,755	2,665	7	542	385	487	4,196	39	76	5	148	477	13	2		15	1	2	5	4			135	49
衣浦東部	13	7,952	6,537	13	673	858	1,026	1,967	67	305	7	155	663	22	2		64	1						92	74
西尾	5	3,333	2,059	5	122	141	279	1,889	23	77	1	35	217	20	1			1						22	119
豊田市	9	4,627	4,147	9	366	398	624	3,579	34	91	5	75	569	15	2		17	1		2				39	37
豊橋市	12	5,280	3,481	8	432	210	214	3,123	21	57	20	63	427	8	2		15	1	4			2		91	96
豊川	9	4,986	4,572	8	313	452	563	2,088	55	84	3	79	792	15	1		48	1	1	3				74	59
新城	2	336	573	2	33	10	32	5	2	4		1	11		-	-	-	1				1		6	18
愛知県(名古屋市を除く) 合計	125	68,978	49,584	112	4,322	5,002	8,486	29,445	445	1,224	56	1,137	5,923	188	24	1	350	12	18	27	23	2	3	712	715

※※ 2023年5月8日に「新型コロナウイルス感染症(COVID-19)」の位置付けが5類感染症の定点把握に変更されました。

※※※ 2023年9月25日より COVID-19入院サーベイランスのシステム運用が開始されました。

【参考1】インフルエンザシーズン別にみた報告数

	<2023年36週~2024年2週>	<2022/2023シーズン>	<2021/2022シーズン>
報告数	76,370	28,319	146
流行入り発表日	2023年9月14日	2023年1月12日	-
注意報発令日	2023年10月26日	2023年1月19日	-
警報発令日	2023年11月9日	-	-
注意報・警報解除日	-	2023年4月13日	-

定点当たり報告数の各基準値	
流行入り	1
注意報レベル	10
警報レベル開始	30
注意報・警報レベル終息	10

【参考2】基幹定点・インフルエンザによる入院患者

	<2023年36週~2024年2週>	<2022/2023シーズン>	<2021/2022シーズン>
報告数	734	177	6

## 月報(STD定点・基幹定点)の疾病別報告状況 [2023年総計]

保健所名※	STD定点					基幹定点(月報)			
	定点数	性器クラミジア 感染症	性器ヘルペス ウイルス感染症	尖圭 コンジローマ	淋菌感染症	定点数	メチシリン耐性黄色 ブドウ球菌感染症	肺炎球菌感染症 ペニシリン耐性	薬剤耐性緑膿菌感染症
県全体 2023年総計	54	2,281	830	471	818	15	789	40	0
県全体 (参考)2022年総計	54	2,148	728	467	953	15	772	27	1

千種	1	42			17	-	-	-	-
北	2	201	72	79	120	1	23		
西	1	17	20	2		-	-	-	-
中村	1	58	18	28	26	-	-	-	-
中	2	530	203	72	177	-	-	-	-
昭和	1	123	42	35	46	1	4		
瑞穂	1	19	17	3	2	-	-	-	-
中川	1	157	10	63	112	1	38	3	
港	1	40	20	5	5	-	-	-	-
南	1	7	2	1	1	-	-	-	-
緑	1	69	9	2	23	-	-	-	-
名東	1	10	1		2	-	-	-	-
天白	1	8	42	9	9	-	-	-	-
名古屋市合計	15	1,281	456	299	540	3	65	3	0

※ 名古屋市の16保健所は、組織改編により2018年4月から名古屋市保健所の保健センターとなっています。

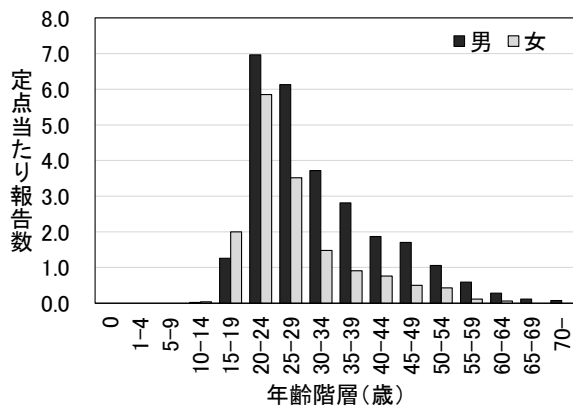
瀬戸	3	35	23	1	17	1	47		
津島	2	47	2	14	16	1	36		
清須	2	5	4	1	4	-	-	-	-
一宮市	3	145	21	29	11	1	28		
春日井	3	28		8	5	1	87		
江南	2	25	19	9	5	-	-	-	-
半田	2	63		1	17	1	18	1	
知多	2	10	3	13	5	-	-	-	-
岡崎市	4	97	102	12	30	1			
衣浦東部	4	99	8	7	29	1	276	3	
西尾	2	57	23	7	13	1	6		
豊田市	4	101	15	11	37	1	18	1	
豊橋市	4	256	154	55	79	1	94		
豊川	2	32		4	10	1	63	32	
新城	-					1	51		
愛知県(名古屋市を除く) 合計	39	1,000	374	172	278	12	724	37	0

## 男女別STD（性感染症）定点疾病別報告状況

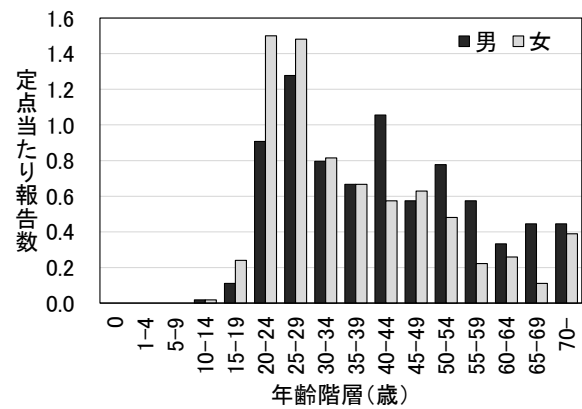
## 1 2023年報告数（2023年1月～12月、2024年1月22日現在）

	男		女		計
	報告数	%	報告数	%	
性器クラミジア感染症	1,436	63.0	845	37.0	2,281
性器ヘルペスウイルス感染症	431	51.9	399	48.1	830
尖圭コンジローマ	338	71.8	133	28.2	471
淋菌感染症	690	84.4	128	15.6	818
計	2,895	65.8	1,505	34.2	4,400

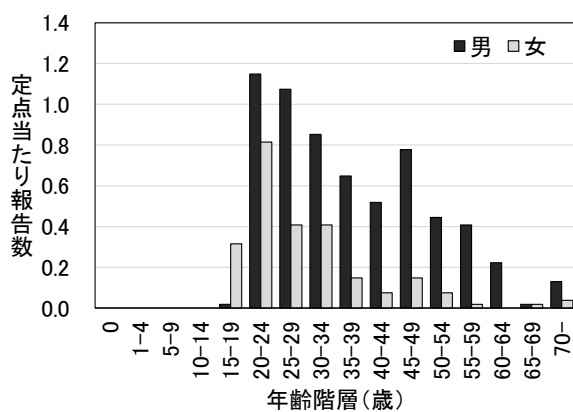
## 2 年齢階層別定点当たり報告数（2023年1月～12月、2024年1月22日現在）



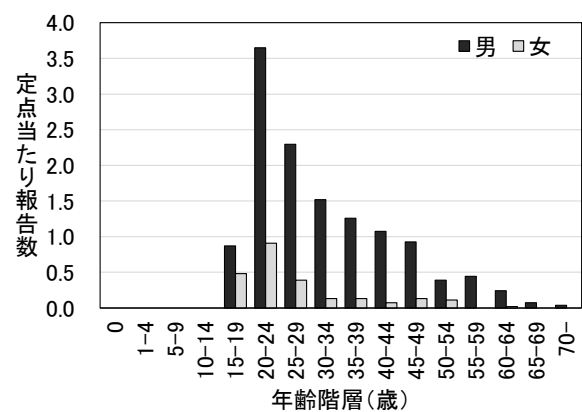
性器クラミジア感染症



性器ヘルペスウイルス感染症

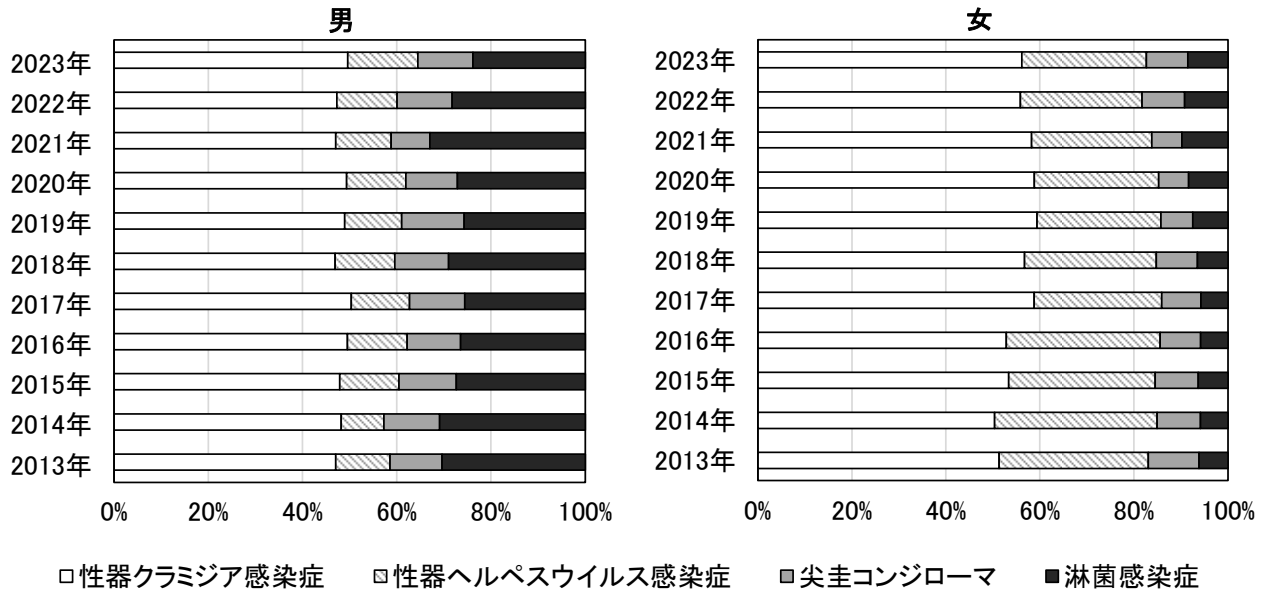


尖圭コンジローマ



淋菌感染症

3 定点把握 4 性感染症比率の年次推移 2013年～2023年（2024年1月22日現在）



4 定点当たり報告数の年次推移 2013年～2023年（2024年1月22日現在）

