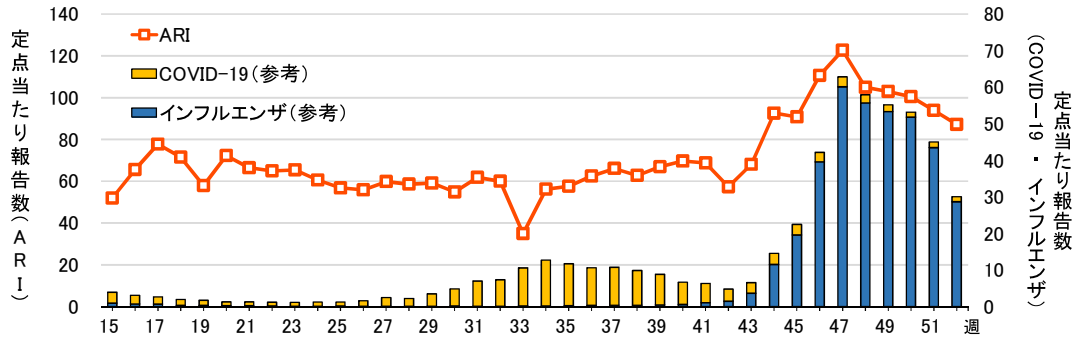


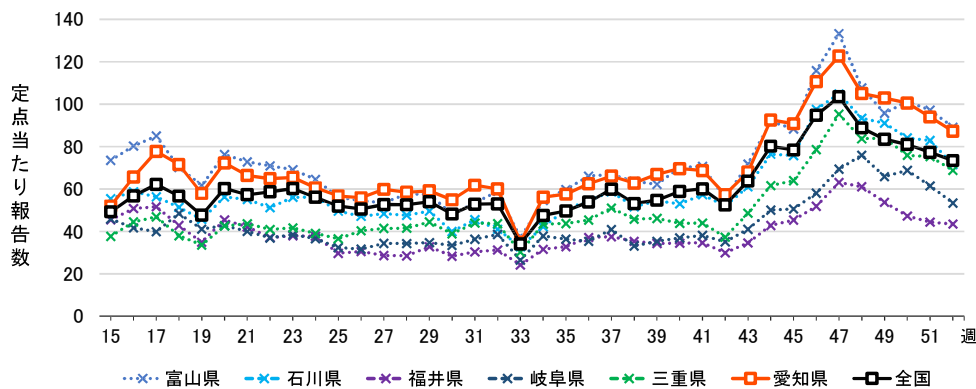
## 急性呼吸器感染症（ARI）の報告状況

\*2025年15週～52週（2026年1月16日現在）

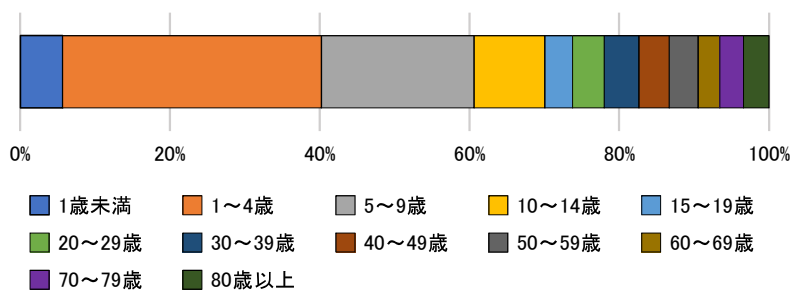
### 1. 報告数の推移（2025年）



### 2. 東海北陸地域の県別報告数の推移（2025年）



### 3. 年齢階層別割合（2025年）



1歳未満	1～4歳	5～9歳	10～14歳	15～19歳	20～29歳	30～39歳	40～49歳	50～59歳	60～69歳	70～79歳	80歳以上
5.7%	34.6%	20.4%	9.4%	3.7%	4.2%	4.7%	4.1%	3.9%	2.9%	3.1%	3.4%

#### 4. 保健所別報告数（2025年）

	定点数	報告数		定点当たり報告数																																				
		2025年	15週	16週	17週	18週	19週	20週	21週	22週	23週	24週	25週	26週	27週	28週	29週	30週	31週	32週	33週	34週	35週	36週	37週	38週	39週	40週	41週	42週	43週	44週	45週	46週	47週	48週	49週	50週	51週	52週
県全体	163	439,793	52	66	78	72	58	72	66	65	65	61	57	56	60	59	59	55	62	60	35	56	58	62	66	63	67	70	69	57	68	93	91	111	123	105	103	101	94	87
名古屋市	50	120,122	42	64	71	66	53	70	62	61	61	59	57	54	55	54	55	50	60	55	32	51	51	54	57	50	59	63	61	53	62	77	79	97	109	88	86	80	75	72
瀬戸	9	23,036	44	57	71	70	55	56	45	50	50	54	48	50	49	53	59	51	51	50	55	49	40	52	65	65	63	64	60	51	64	91	93	128	145	112	110	108	86	95
津島	7	22,517	62	80	90	92	74	86	84	75	86	75	71	76	75	71	64	56	80	85	51	54	67	74	87	75	88	90	83	68	98	115	99	129	134	111	107	106	100	100
清須	7	11,899	40	49	48	43	41	48	41	39	46	34	35	34	41	30	36	34	40	33	16	39	30	38	38	39	45	43	40	32	44	68	57	77	78	75	63	63	55	48
一宮市	9	24,142	51	73	86	72	63	75	75	68	62	61	51	47	53	52	59	55	52	62	26	54	55	57	56	61	66	72	63	51	66	99	93	115	131	122	97	107	90	85
春日井	9	21,981	48	46	59	56	51	62	52	48	56	56	39	46	57	54	47	53	56	42	50	62	49	56	62	62	57	59	55	52	58	83	95	105	124	99	104	112	89	79
江南	6	14,667	43	56	61	65	55	63	58	49	54	46	46	50	56	54	58	48	66	59	21	66	51	65	57	59	57	55	66	47	66	80	85	109	118	99	103	92	85	80
半田	6	21,402	74	89	106	116	78	96	86	86	85	84	74	80	81	62	69	64	80	79	49	76	98	79	83	79	83	90	88	73	86	136	122	160	165	157	137	112	104	104
知多	7	22,737	70	87	101	96	71	90	95	97	94	91	70	67	84	70	60	65	83	76	47	60	64	67	68	73	81	78	75	68	75	118	102	123	129	119	108	107	109	110
岡崎市	9	29,045	67	92	106	99	72	90	81	83	84	73	73	61	60	67	82	57	76	60	13	65	65	76	83	74	84	78	84	74	67	100	122	127	136	125	133	127	114	96
衣浦東部	12	30,338	58	62	77	73	59	68	65	68	59	58	54	51	52	60	51	54	46	58	58	53	54	58	64	61	59	63	68	51	57	84	65	90	108	102	99	91	88	84
西尾	5	21,320	118	126	147	109	87	107	96	96	104	98	91	103	110	107	110	95	103	107	35	74	84	106	108	83	101	95	104	87	89	131	132	160	168	150	164	168	162	149
豊田市	9	32,911	62	69	102	78	61	88	94	85	75	68	69	63	74	84	81	79	70	68	24	68	104	104	110	110	105	108	109	84	100	140	147	153	163	144	140	121	138	113
豊橋市	9	21,411	35	32	45	42	43	54	44	48	51	42	43	43	51	43	41	46	44	54	18	47	43	48	50	64	62	70	64	55	69	92	87	102	120	94	117	138	133	104
豊川	7	19,622	42	52	73	59	52	72	71	67	69	45	54	58	64	67	65	59	67	73	35	71	68	81	78	73	64	74	75	54	80	102	84	105	123	102	104	110	107	103
新城	2	2,643	43	36	35	27	30	35	30	23	27	21	27	27	29	30	26	39	37	34	46	36	41	30	36	20	27	32	45	40	24	27	28	45	40	55	33	52	62	55

上位3か所/週
  下位1か所/週

## インフルエンザ及び COVID-19 の報告状況

(2026 年 1 月 16 日現在)

## 1. 保健所別報告数

	ARI定点(週報)				基幹定点(週報)		
	定点数※		インフルエンザ	COVID-19	定点数	インフルエンザによる入院患者	COVID-19による入院患者
<県全体>							
2025年総計	195	163	91,870	43,187	15	1,730	2,822
(参考) 2024年総計	195		86,767	83,414	15	1,317	5,275

## &lt;保健所別報告数:2025年&gt;

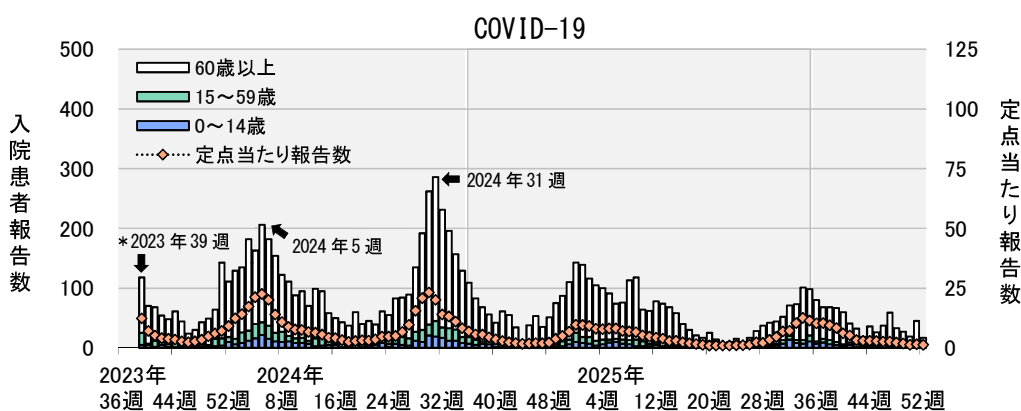
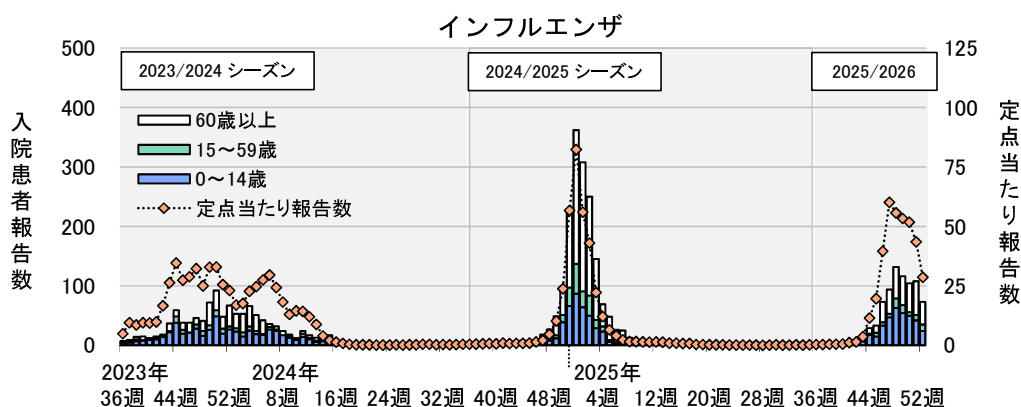
名古屋市	70	50	25,169	12,731	3	269	592
瀬戸	9	9	5,493	2,674	1	191	297
津島	7	7	2,885	1,368	1	73	198
清須	8	7	2,431	1,554	-	-	-
一宮市	12	9	6,700	3,569	1	81	72
春日井	9	9	4,685	1,994	1	21	219
江南	6	6	3,714	1,245	-	-	-
半田	6	6	4,233	1,813	1	89	171
知多	7	7	3,366	1,717	-	-	-
岡崎市	11	9	6,651	2,129	1	204	185
衣浦東部	13	12	8,081	4,108	1	125	185
西尾	5	5	3,301	1,110	1	123	132
豊田市	9	9	5,085	2,554	1	144	185
豊橋市	12	9	5,045	1,791	1	265	339
豊川	9	7	4,671	2,517	1	128	196
新城	2	2	360	313	1	17	51

※2025年4月7日から定点医療機関数に変更されました。(左列:2025年4月6日以前、右列:2025年4月7日以降の定点医療機関数。)

## 2. インフルエンザシーズン別報告数（2023年36週～2025年52週）

	2023/2024シーズン	2024/2025シーズン	2025/2026シーズン (2025年36週～2025年52週)
総報告数	119,626	67,995	60,655
流行入り発表日	2023年9月14日	2024年11月21日	2025年10月16日
注意報発令日	2023年10月26日	2024年12月12日	2025年11月6日
警報発令日	2023年11月9日	2024年12月26日	2025年11月20日
注意報・警報解除日	2024年4月11日	2025年2月20日	-

## 3. 入院患者報告数及び定点当たり報告数の推移 (2023年36週(39週\*)～2025年52週)



\* 2023年9月25日（第39週）よりCOVID-19入院サーベイランスのシステム運用が開始されました。

## 4. 年齢階層別入院患者報告数（2025年36週～2025年52週累積）

### インフルエンザ

1歳未満	1～4歳	5～9歳	10～14歳	15～19歳	20～29歳	30～39歳	40～49歳	50～59歳	60～69歳	70～79歳	80歳以上
46 (5.9%)	154 (19.8%)	113 (14.5%)	45 (5.8%)	15 (1.9%)	14 (1.8%)	16 (2.1%)	12 (1.5%)	20 (2.6%)	67 (8.6%)	100 (12.8%)	177 (22.7%)

### COVID-19

1歳未満	1～4歳	5～9歳	10～14歳	15～19歳	20～29歳	30～39歳	40～49歳	50～59歳	60～69歳	70～79歳	80歳以上
24 (3.3%)	20 (2.7%)	8 (1.1%)	9 (1.2%)	3 (0.4%)	7 (1.0%)	7 (1.0%)	16 (2.2%)	31 (4.2%)	61 (8.3%)	175 (23.9%)	372 (50.8%)

## 性感染症（STD） 定点把握対象 4 疾病の報告状況

(2026 年 1 月 16 日現在)

### 1. 保健所別・男女別報告数

	STD定点(月報)				
	定点数	性器クラミジア感染症	性器ヘルペスウイルス感染症	尖圭コンジローマ	淋菌感染症
＜県全体＞					
2025年総計	54	2,230	1,306	648	817
(参考) 2024年総計	54	2,535	1,203	766	1,003

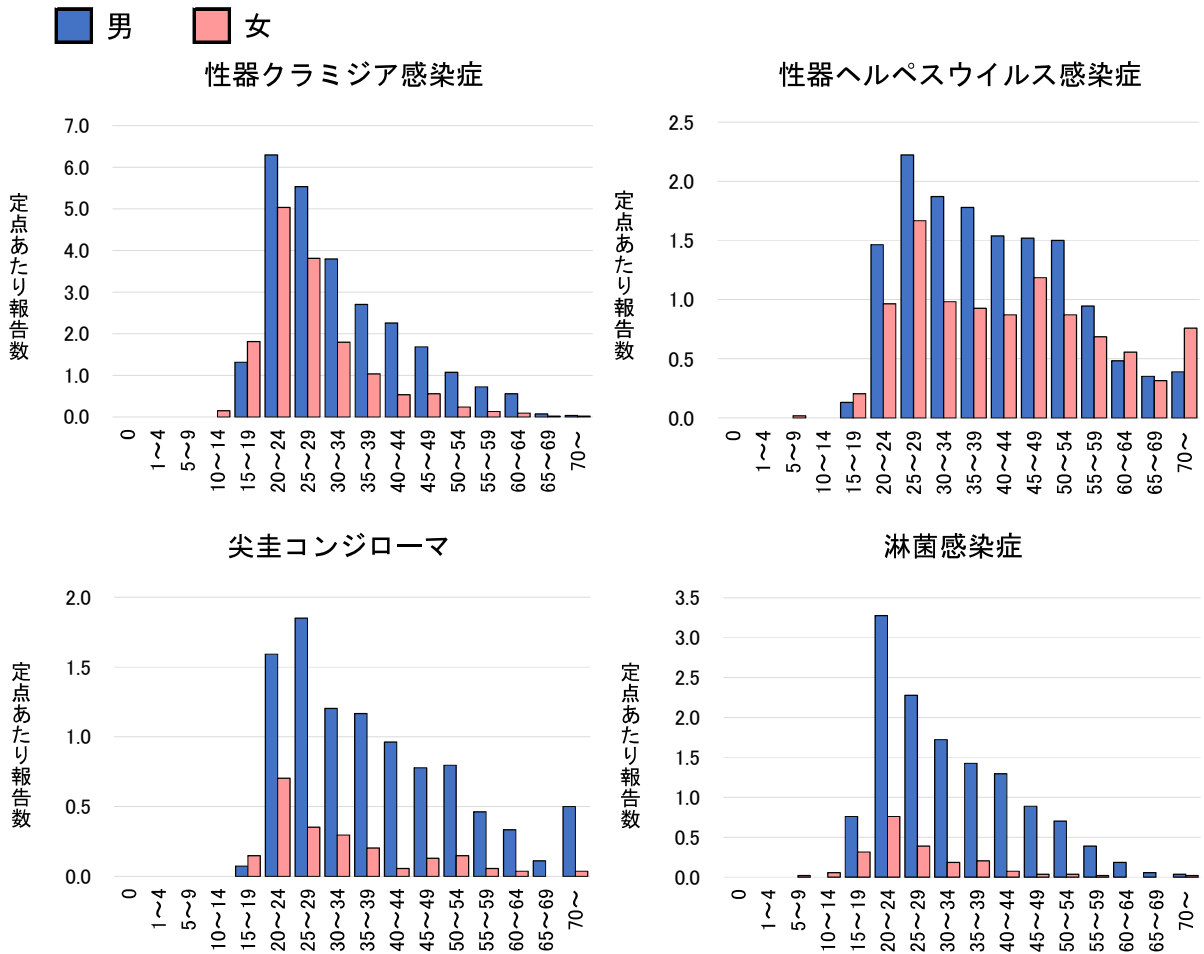
#### ＜保健所別報告数:2025年＞

名古屋市	15	1,284	882	502	550
瀬戸	3	37	29	3	11
津島	2	40	1	1	13
清須	2	7	4	2	10
一宮市	3	142	38	22	16
春日井	3	23	3	16	1
江南	2	32	19	8	4
半田	2	44		1	28
知多	2	27	14	22	7
岡崎市	4	98	129	5	32
衣浦東部	4	102	11	6	25
西尾	2	72	13	5	7
豊田市	4	97	20	5	33
豊橋市	4	198	143	47	79
豊川	2	27		3	1
新城	-	-	-	-	-

#### ＜男女別報告数:2025年＞

男	報告数	1,407	766	531	703
	割合	63.1%	58.7%	81.9%	86.0%
女	報告数	823	540	117	114
	割合	36.9%	41.3%	18.1%	14.0%

## 2. 年齢階層別定点あたり報告数（2025年）



## 3. 定点あたり報告数の年次推移（2015～2025年）

