

入館無料



愛知・名古屋 戦争に関する資料館

企画展示

軍馬の歴史 を探る



馬の骨に刻みを入れたものが明治40（1907）年に高蔵遺跡（名古屋市熱田区）で発見され、弥生時代からの人と馬のかかわりを示す新発見として考古学界を驚かせました。

古墳時代以降、馬は軍馬、家畜馬、荷馬として活躍しましたが、日清戦争では、日本の馬は当時の欧米の水準から劣っていたため、あまり役に立たず、人が馬の代わりに砲車の運搬作業を担うことさえありました。事態を重く見た当時の日本政府によって、馬の改良を進める努力がなされ、昭和の初め頃には、体高、四肢の堅実、持久力の増進などが欧米に追いつくところまできました。

戦争では、兵士と同じように馬も戦闘や病気で亡くなり、こうした馬の慰霊碑も建立されました。

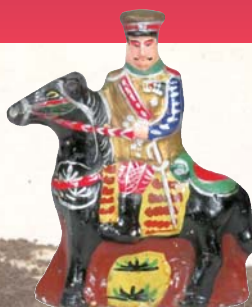
今回の企画展では、軍馬の歴史をパネルで紹介するほか、当資料館で収蔵する軍馬にかかわる実物資料を展示します。



レコード
「軽騎兵 序曲～其一・其二」



騎兵第三聯隊記念杯



土びな



馬政第二次計画実施記念
長徒競走騎乗メダル



2022年

11月18日(金)

2023年

3月5日(日)



場所

愛知・名古屋 戦争に関する資料館
名古屋市中区丸の内三丁目4番13号
愛知県庁大津橋分室1階

開館時間

午前10時～午後4時

休館日

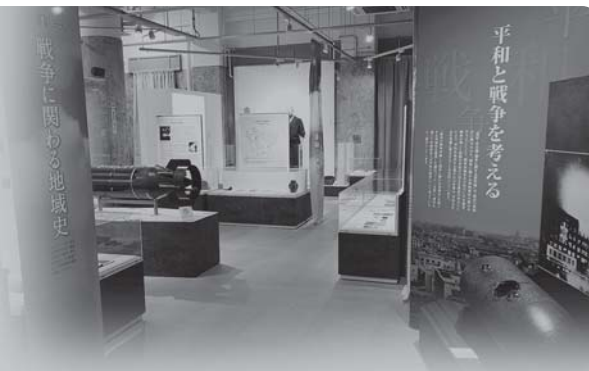
月曜日・火曜日（祝日の場合は開館し、直後の平日が休館）
年末年始（12月29日～1月3日）

主催

戦争に関する資料館運営協議会（愛知県と名古屋市が共同で設置）



「愛知・名古屋 戦争に関する資料館」は、県民の皆様から寄せられた、戦争に関する実物資料の展示を行うことにより、戦争体験を次の世代に引き継ぎ、戦争の残した教訓や平和の大切さを県民が学ぶことにより、平和を希求する豊かな心を育み、平和な社会の発展に寄与することを目的としています。



《 展示コーナーのご案内 》 「県民の戦争体験」と「戦争に関わる地域史」を軸とする地域性を重視した展示コーナーを配し、資料を通じて来館者自らが平和や戦争について考えていただく展示としています。

2 県民の戦争体験Ⅰ（銃後のくらし）



このコーナーでは、戦時体制下のこの地域における県民の生活や学校教育などの資料を展示しています。戦争が人々の暮らしに及ぼした影響を紹介します。

3 県民の戦争体験Ⅱ（軍隊・戦地）



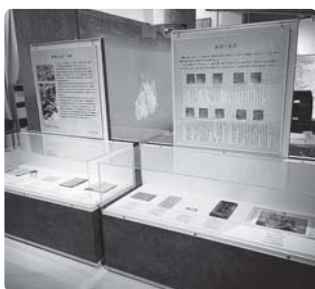
このコーナーでは、県民の軍隊生活や戦場体験などの資料を展示しています。当時の人々にとって軍隊に入ることや戦場に立つことがどのようなものであったかを紹介します。

1 戦争に関わる地域史

このコーナーでは、名古屋空襲を中心に、戦前の都市化・工業化、戦中の動向など、この地域で起こった出来事の資料を展示しています。



4 戦後の地域史



このコーナーでは、戦後改革、戦地からの復員、復興とまちづくりなどの資料を展示しています。終戦後の地域の様子や名古屋の街の変遷を紹介します。

5 企画コーナー



◎団体見学（要予約）

当館では、5名から10名までの団体による見学を受け付けています。ご希望に応じて、展示資料等の説明も可能です。（30日前までにお申し込みください。）

◎戦争体験ビデオの貸出（要予約）

戦争体験のない県民が、戦争の悲惨さや平和の大切さを実感するための貴重な資料として、戦争体験者の協力を得て、戦争体験ビデオ（DVD）を制作し、貸出しを行っています。

◎資料の寄贈について

当館では、県民の皆様から寄贈された実物資料を中心に展示を行っています。寄贈のご相談は、「愛知・名古屋戦争に関する資料館」までご連絡ください。

愛知・名古屋 戦争に関する資料館

愛知県政150周年 連携イベント

愛知県は、1872（明治5）年11月27日に、当時の愛知県（名古屋県が改称）と額田県が合併して現在の愛知県が誕生してから、2022年で150周年を迎えます。

当資料館においても関連企画として「戦争と平和」を通して愛知の歩みを振り返る展示を行ってまいります。

【第1回】2022年 7月15日（金）～ 9月30日（金）

【第2回】2022年 10月 1日（土）～ 12月28日（水）

【第3回】2023年 1月 4日（水）～ 3月 5日（日）



愛知・名古屋 戦争に関する資料館

〒460-0002 名古屋市中区丸の内三丁目4番13号 愛知県庁大津橋分室 1階

TEL：(052)957-3090 FAX：(052)957-3091

愛知・名古屋戦争に関する資料館 検索 <https://www.pref.aichi.jp/kenmin-soumu/chosakai/>



【交通案内】

- 地下鉄名城線「市役所」4番出口から南へ徒歩約5分
- 地下鉄桜通線・名城線「久屋大通」1番出口から北へ徒歩約8分
- 市バス「大津橋」から徒歩約1分

※駐車場はありませんので、公共交通機関をご利用ください。

※当館の展示資料（映像資料を除く）は、非営利かつ私的使用の目的での写真撮影が可能です。