

中京大都市圏のポテンシャル



一国に相当する活力

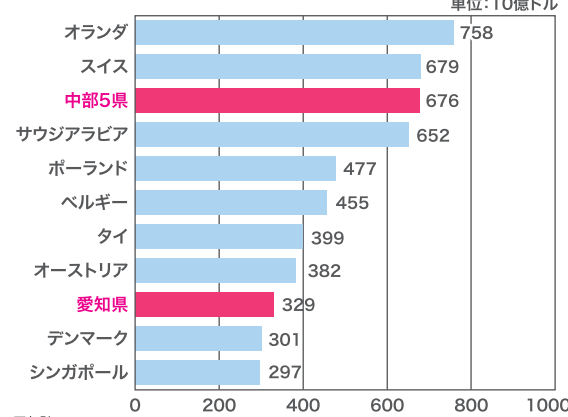
中京大都市圏をエリアに含む中部5県(愛知県、岐阜県、三重県、静岡県、長野県)は、圏域の人口、面積がオランダと同等程度、経済規模(GDP)がスイスと同等程度であり、ヨーロッパの一国に相当する活力を有しています。圏域の産業を牽引しているのは、圧倒的な産業集積を誇る製造業で、製造品出荷額等はわが国の4分の1を占めています。

◆人口、面積、GDP、製造品出荷額等

	人口(注1)		面積(注2)		GDP(名目)(2015年(注3))		製造品出荷額等(2016年)	
	(千人)	全国シェア	(km ²)	全国シェア	(10億ドル)	全国シェア	(10億円)	全国シェア
愛知県	7,525	5.9%	5,173	1.37%	329	7.2%	44,909	14.9%
中部5県	17,084	13.5%	42,908	11.4%	676	14.9%	82,153	27.2%
オランダ	16,987	—	41,542	—	758	—	—	—
スイス	8,402	—	41,291	—	679	—	—	—

(注1) 愛知県と中部5県は2017年10月1日現在、オランダとスイスは2016年7月1日現在。(注2) 愛知県、中部5県は2017年、オランダ、スイスは2016年。(注3) 愛知県と中部5県は年度計、東京外国為替市場におけるインターバンク直物中心相場の月平均値の12か月単純平均値を用いて換算、オランダ、スイスは暦年計。(出典) 総務省統計局「人口推計」(平成29年10月1日現在)、国土地理院「平成29年全国都府県市区町村別面積」、内閣府「国民経済計算」(平成27年度)、経済産業省「工業統計調査」(平成29年)、総務省統計局「世界の統計2018」

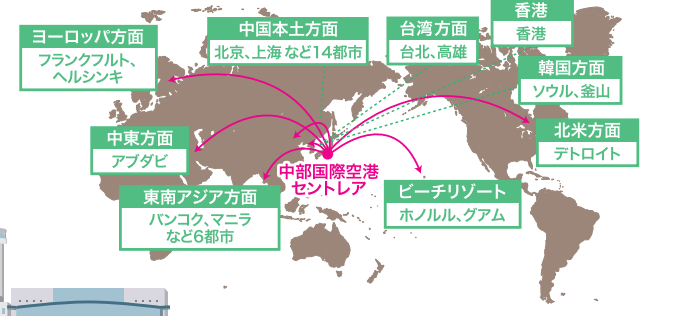
◆GDP(名目)の世界との比較(2015年(注3))



日本の真ん中に位置する中部国際空港

国際拠点空港である中部国際空港は、中京大都市圏と国外31都市(週339便)、国内19都市(週85便)を結んでいます。(平成30年11月1日現在)

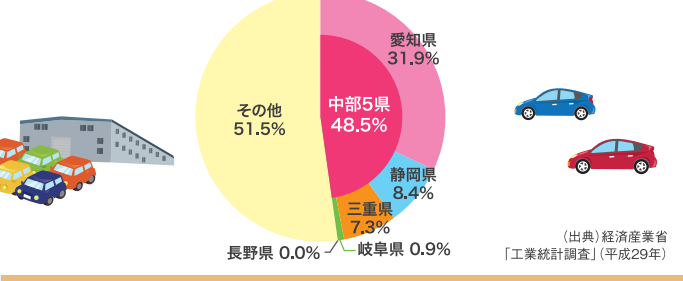
◆中部国際空港の国際線就航状況



世界第一級の自動車産業

中京大都市圏には、完成車メーカーや大手部品メーカーなど、自動車関連産業が集積しています。中京大都市圏をエリアに含む中部5県の製造品出荷額等の全国におけるシェアは、完成車で約5割、部品生産も含めれば約6割となっています。

◆自動車製造業(二輪自動車を含む)の製造品出荷額等の全国シェア(2016年)



愛知県政策企画局企画課
〒460-8501 名古屋市中区三の丸三丁目1番2号 TEL.052-954-6472 (ダイヤルイン)

中京大都市圏づくりポータルサイト <https://www.pref.aichi.jp/kikaku/chukuyodaitosiken/index.html>

中京大都市圏づくり



愛知県では、リニアインパクトを最大限に生かしていくため、名古屋を中心とした概ね80~100km圏を「中京大都市圏」と位置づけ、世界と直結する一大産業拠点としての役割を担っていくとともに、この地域の多様な魅力を発信しながら、国内外から人・モノ・カネ・情報を呼び込み、世界の中で存在感を発揮できる大都市圏づくりを進めています。

名古屋を中心とした80~100km圏の広がり

交通基盤・都市基盤の整備

国内外から人・モノ・カネ・情報を呼び込み、活発な交流を促進するため、圏域内の総合的な交通ネットワークを充実するとともに、世界との直結性を高め、アジアの大都市圏との競争に負けないインフラ環境の整備を進めています。また、リニア開業のインパクトを圏域全体で受け止めていくため、名古屋都心部への高次都市機能の集積を図るとともに、圏域内の主要都市において、地域の特色を生かした機能集積を図っています。

- リニア中央新幹線の整備促進と40分交通圏の拡大
- 広域道路ネットワークの整備
- 空港・港湾の機能強化
- 名古屋市への高次都市機能の集積と主要都市等の機能充実



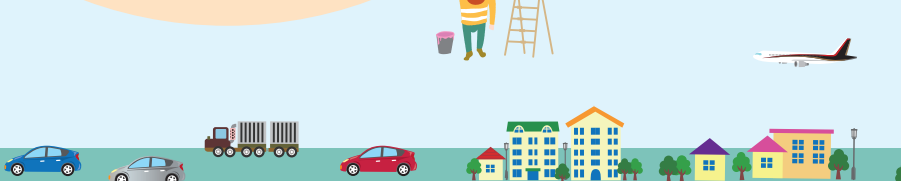
リニアを生かし、世界の中で存在感を発揮する中京大都市圏

中京大都市圏の実現に向けて、愛知県は、中長期的な観点から愛知の進むべき方向性を明らかにした「あいちビジョン2020」に沿い、交通基盤・都市基盤の整備を始め、グローバル展開、産業革新・創造、魅力創造・発信などの取組を進めています。

魅力創造・発信

国内外から人を惹きつける大都市圏の実現に向け、地域魅力の磨き上げやその発信に取り組むとともに、愛知の強みであるバランスの取れた「住みやすさ」について、若年層を中心に浸透を図っています。

- 文化芸術の国際的なイベントの開催
- 国際的・全国的なスポーツ大会の招致・開催
- 武将観光・産業観光の推進
- 伝統文化・食文化等のPR
- 愛知の「住みやすさ」のPR



グローバル展開

この地域の強みである圧倒的な産業集積を生かしながら、世界に開かれた大都市圏として発展していくため、海外から企業や人材を呼び込み、活発な交流を促進していくとともに、来訪する外国人が快適に過ごせる、暮らせる魅力ある環境づくりを進めています。

- 国際見本市・国際会議の誘致・開催
- 外資系企業の誘致
- 海外とのパートナーシップの構築
- 外国人留学生等の地域定着と活躍促進
- 外国人が暮らしやすい環境づくり



産業革新・創造

中京大都市圏が世界と直結する一大産業拠点としての役割を担っていくため、産業競争力の更なる強化に取り組んでいます。

「知の拠点あいち」における研究開発の推進

- 自動車産業の高度化支援
- 航空宇宙産業の振興
- ロボット産業の振興
- 産業人材の育成

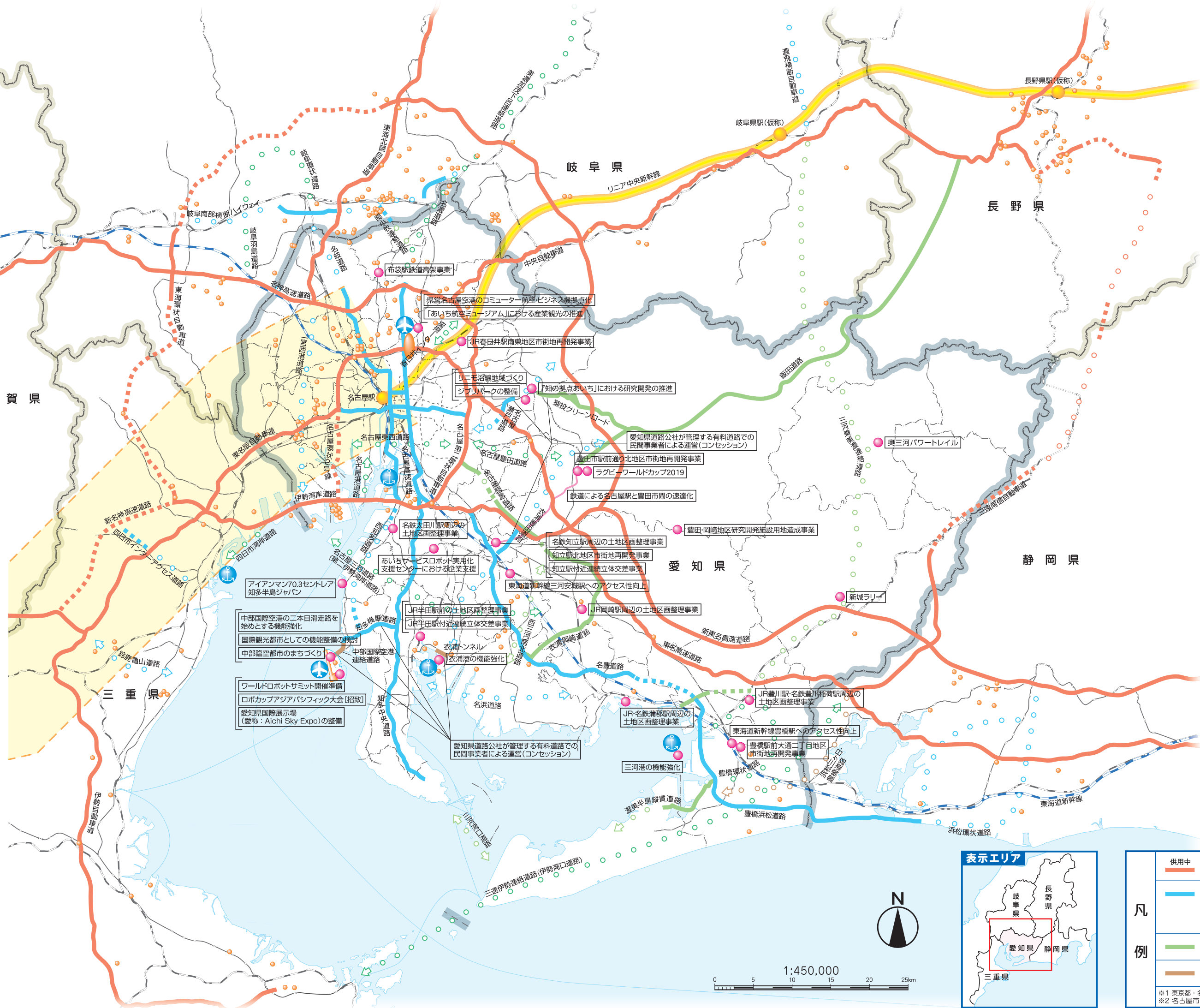
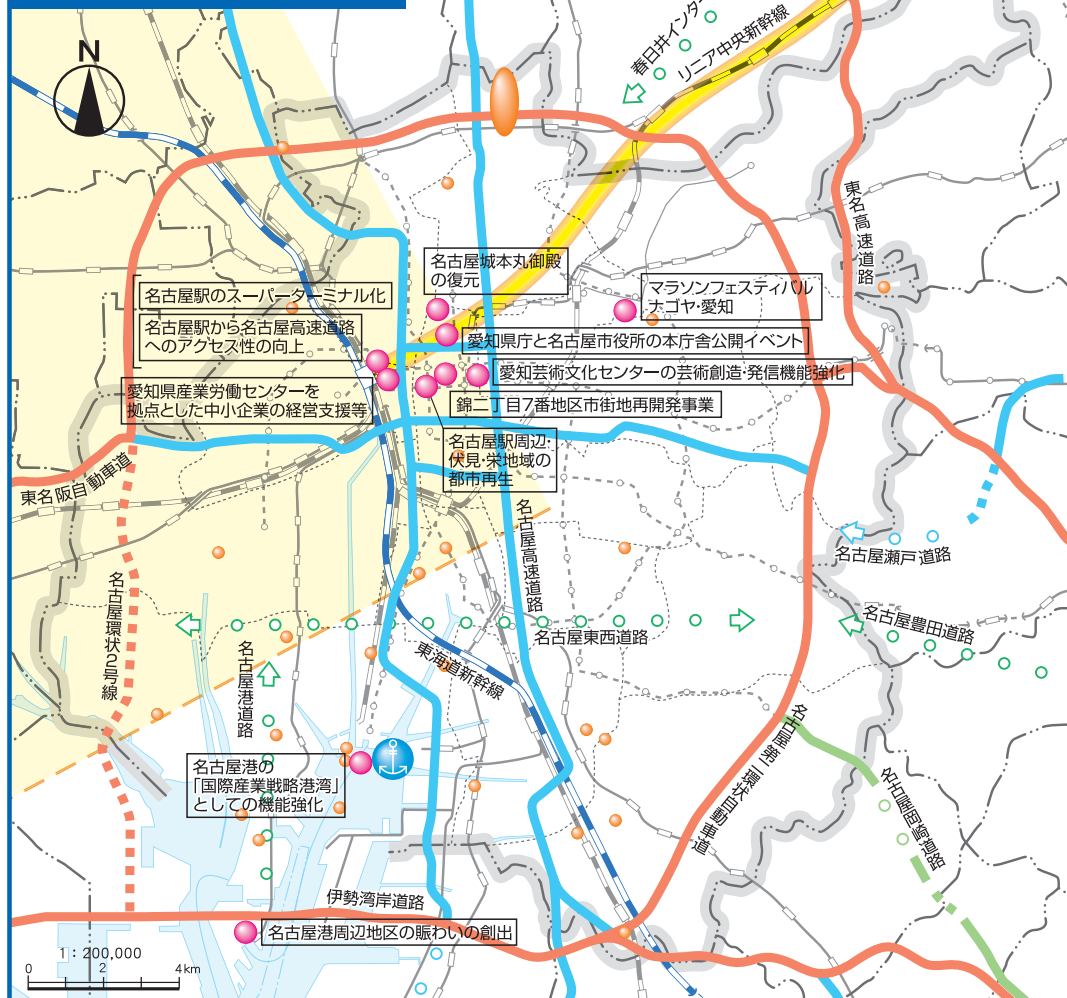


中京大都市圏づくりプロジェクトマップ

県内全域または県内複数エリアで展開している事業

- ロボット実証実験の支援
- 「愛知県IoT推進ラボ」におけるIoT関連プロジェクトの発掘・組成、実証実験の支援等
- 自動運転の実証実験の推進
- 水素ステーション・充電インフラの整備促進
- 技能五輪全国大会・全国アビリンピック
- 2023年技能五輪国際大会[招致]
- 国際戦略総合特区「アジアNo.1航空宇宙産業クラスター形成特区」
- 愛知県国家戦略特別区域
- 国際芸術祭「あいちトリエンナーレ」
- あいち山車まつり日本一協議会による山車文化の発信
- 「武将のふるさと愛知」の全国発信
- 「なごやめし」のPR
- 昇龍道プロジェクト
- 東京2020オリンピック・パラリンピック競技大会の事前合宿[誘致]
- 第20回アジア競技大会
- 愛知の「住みやすさ」のPR・UIJターンの促進

名古屋市拡大図



広域道路ネットワークの整備

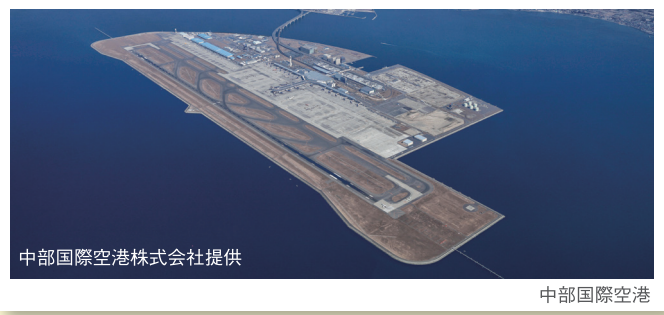
中京大都市圏の圏域内の結びつきを強め、さらに、後背圏の拡大を図っていくため、新名神高速道路、東海環状自動車道、三遠南信自動車道の建設促進を図っています。また、名古屋環状2号線、西知多道路など、国際物流・交流拠点へのアクセスの多重化を進めるとともに、名豊道路、衣浦豊田道路などの整備促進や、名岐道路、浜松三ヶ日・豊橋道路の実現に向けた取組を推進しています。



空港の機能強化

空の国際ゲートウェイを担う中部国際空港の機能強化、県営名古屋空港の通勤・航空・ビジネス拠点化を図っています。

- 中部国際空港……二本目滑走路を始めとする機能強化の実現に向けた取組、エアポートセールス等の需要拡大に向けた取組など
- 県営名古屋空港…就航先と連携した路線のPRや海外ビジネス航空会議・展示会への出展を通じた空港の利用促進



港湾の機能強化

モノづくり愛知の物流拠点として経済産業活動を支える名古屋港・三河港・衣浦港の機能強化を図っています。

- 名古屋港…金城ふ頭及び飛鳥ふ頭の岸壁の整備による「国際産業戦略港湾」としての機能強化
- 三河港……神野西地区のふ頭用地・耐震強化岸壁の整備
- 衣浦港……中央ふ頭西地区のふ頭用地整備、臨海道路の改良、橋梁改築



凡例	線路		色		説明
	供用中	事業中	計画中等	高規格幹線道路	
	●	●	●	●	高規格幹線道路(計画路線)
	●	●	●	●	高規格幹線道路(候補路線)
	●	●	●	●	広域道路(交流促進型)
	●	●	●	●	一般国道等
	●	●	●	●	空
	●	●	●	●	港
	●	●	●	●	湾

工事実施計画認可区間(2027年度開業予定) 整備計画区間
 リニア中央新幹線(※1、※2)
 中京大都市圏づくりの主なプロジェクト
 国際戦略総合特区「アジアNo.1航空宇宙産業クラスター形成特区」指定区域

※1 東京都・名古屋市の路線及び駅位置は、東海旅客鉄道株式会社「中央新幹線(品川・名古屋間)工事実施計画(その1)(平成26年10月17日認可)」を基に作成。
 ※2 名古屋市・大浜市間のルート範囲及び主要な経路地は、交通政策審議会中央新幹線小委員会答申(平成23年5月)参考資料を基に作成。