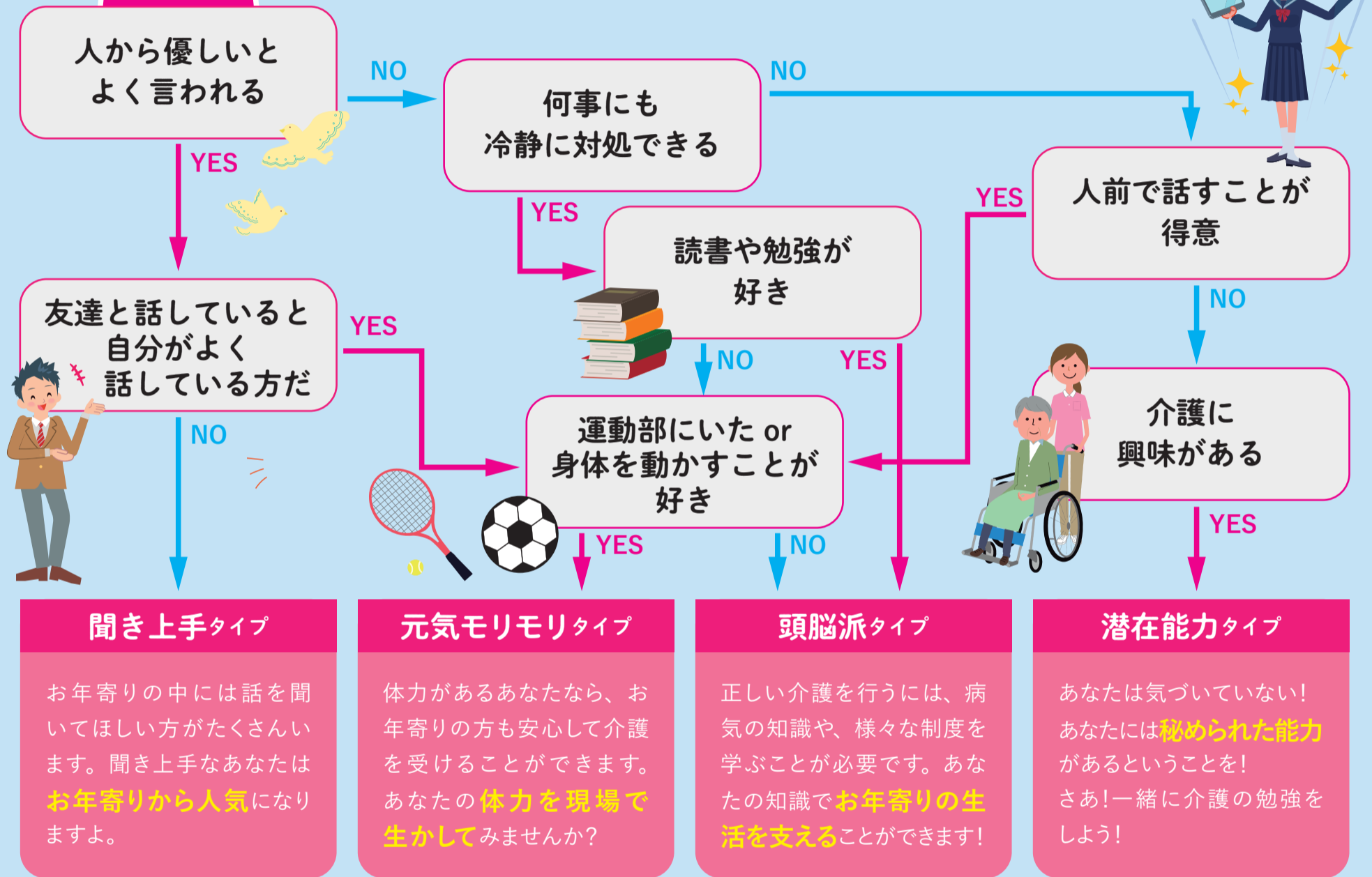


# そうだ、介護福祉士になろう

介護福祉士が不足しているって聞くけど……そもそもどんな仕事なの？どのような人が向いているの？  
 と思っているあなた。あなたの介護福祉士適性タイプを診断してみませんか。

START

慈恵福祉保育専門学校の学生が考える 介護福祉士タイプ診断テスト



実習先の多さで選ぶならここ！



日本人・留学生共に勉学に努めています



心強い先生が国家試験までサポート！



慈恵祭など様々な行事を楽しめます！

さまざまな理由で介護福祉士を目指しています

両親の体力的な衰えが目に見えてわかるようになり、自分に親の介護ができるか考えるようになりました。結果、**自分の手で両親の介護をあげたい** と思い介護福祉士を目指しました。(40代女性)

私には障害のある弟がいて施設を利用しています。施設の方は私たちを優しく支援してくださっています。そのため **私も誰かを支援したい** と思い、介護福祉士を志望しました。(10代女性)

中学2年生の時に介護に関するニュースで、人手不足の中、利用者の方を支援している職員さんの姿を見て **自分も利用者の方を助けたい** と思い、介護福祉士を目指しました。(10代女性)

オープンキャンパス開催中！

参加費無料

※要予約

体験学習や個別進学相談などを実施。保護者の方もお気軽にご参加ください。

〈会場〉慈恵福祉保育専門学校（岡崎市大和町字中切1-9）  
 開催日等詳細や参加申込はホームページをご確認ください。

<http://jikei-f.sakura-g.ac.jp/opencampus.html>

