

資 料

目 次

1	愛知県における安全なまちづくりの取組の経緯	1～2
2	刑法犯認知件数等の推移	3～6
	(1) 県内の認知件数（包括罪種別）	
	(2) 主な犯罪の認知件数	
	(3) 住宅対象侵入盗の推移	
	(4) 特殊詐欺	
	(5) 万引き	
3	主要都道府県における刑法犯認知件数の推移	7
4	罪種別全国ワーストランキング	8～10
	(1) 住宅対象侵入盗	
	(2) 自動車盗	
	(3) 車上ねらい	
	(4) 部品ねらい	
	(5) 自転車盗	
	(6) 自動販売機ねらい	
5	自主防犯団体の状況	11
6	県内の性犯罪・性暴カワンストップ支援センター の設置状況	12
7	刑法犯検挙者中の再犯者数及び再犯者率	13
8	県政世論調査	14

1 愛知県における安全なまちづくりの取組の経緯（2003年～）

2003年 (平成15年)	7月	安全・安心まちづくり有識者懇談会設置
	10月	同懇談会報告書 ○「安全なまちづくり条例」の制定の必要性 等
	12月	刑法犯認知件数戦後最多(225,706件) 「愛知県警察治安回復アクションプラン」(2004年～2006年)を策定 ○街頭犯罪・侵入犯罪の増加に歯止め(認知件数の20%減少等) ○女性・子どもが被害者となる犯罪の検挙・抑止活動を強化(検挙人員20%増) 等
2004年	3月	愛知県安全なまちづくり推進本部を設置
	4月	「愛知県安全なまちづくり条例」を施行 ○安全なまちづくりに関する取組の強化
	7月	県条例に基づく、安全なまちづくりのための防犯上の指針を施行 ○住宅、道路・公園・駐車場等、学校等における児童等の安全確保
	8月	「愛知県安全なまちづくり推進協議会」設立 ○県・県民・事業者などで構成
2006年	2月	2006年を「治安回復元年」と位置付け ○知事から「安全なまちづくりへのお願い」
	3月	「新しい政策の指針」 ○犯罪を半減させる地域防犯県づくり 「あいち地域安全緊急3か年戦略」(2006年度～2008年度)を策定 ○「刑法犯認知件数の毎年1万件以上の減少」を目標
	4月	県民生活部地域安全課を設置
	5月	「あいち地域安全県民行動計画」を策定(愛知県安全なまちづくり推進協議会) ○県民、事業者、団体、市町村と一体となった「県民総ぐるみ運動」を展開
	12月	「愛知県警察治安回復アクションプランⅡ」(2007年～2009年)を策定 ○2008年の目標は「刑法犯認知件数を前年対比で1万件以上減少」
2007年	6月	「あいち地域安全県民行動計画」を見直し (愛知県安全なまちづくり推進協議会)
2008年	4月	警察本部生活安全部地域安全対策課を設置
	6月	「あいち地域安全県民行動計画」を見直し(愛知県安全なまちづくり推進協議会)
2009年	2月	「あいち地域安全新3か年戦略」(2009年度～2011年度)を策定 ○「刑法犯認知件数の対前年比毎年5%以上の減少、3年間で2万件以上の減少」を目標
	6月	「あいち地域安全新県民行動計画」を策定(愛知県安全なまちづくり推進協議会)
2010年	6月	「あいち地域安全新県民行動計画」を見直し (愛知県安全なまちづくり推進協議会)
2011年	4月	「愛知県暴力団排除条例」を施行 ○県、事業者、県民等が一体となって暴力団を排除し、安全で平穏な愛知県を確立
	6月	「あいち地域安全新県民行動計画」を見直し (愛知県安全なまちづくり推進協議会)
2012年	3月	「あいち地域安全戦略2015」(2012年度～2015年度)を策定(※) ○「刑法犯認知件数を対前年比で毎年5%以上減少させ、2015年までに10万件以下にする」を目標
	6月	「あいち地域安全県民行動計画2015(2012年度版)」を策定 (愛知県安全なまちづくり推進協議会)
2013年	3月	「防犯カメラの設置及び運用に関するガイドライン」を策定
	6月	安全なまちづくりのための防犯上の指針を改正 ○住宅、道路・公園・駐車場等、学校等における児童等の安全確保 「あいち地域安全県民行動計画2015(2013年度版)」を策定 (愛知県安全なまちづくり推進協議会)
	7月	「愛知県安全なまちづくり条例」を改正 ○イモビライザが取り付けられた自動車の窃取に係る機器の所持の禁止を追加

※戦略期間は2015年度までであったが、2013年に刑法犯認知件数を10万件以下にするという目標を達成したため、戦略期間を1年早く区切り、2014年度までとした。

2014年 (平成26年)	6月	「あいち地域安全県民行動計画2015(2014年度版)」を策定 (愛知県安全なまちづくり推進協議会)
2015年	3月	「あいち地域安全戦略2017」(2015年度～2017年度)を策定 ○「刑法犯認知件数を毎年減少させるとともに、安全に安心して暮らせる社会の実現」を目標
	6月	「あいち地域安全県民行動計画2017(2015年度版)」を策定 (愛知県安全なまちづくり推進協議会)
2016年	6月	「あいち地域安全県民行動計画2017(2016年度版)」を策定 (愛知県安全なまちづくり推進協議会)
2017年	6月	「あいち地域安全県民行動計画2017(2017年度版)」を策定 (愛知県安全なまちづくり推進協議会)
2018年	3月	「あいち地域安全戦略2020」(2018年度～2020年度)を策定 ○「刑法犯認知件数を毎年減少させるとともに、安全に安心して暮らせる社会の実現」を目標
	6月	「あいち地域安全県民行動計画2020(2018年度版)」を策定 (愛知県安全なまちづくり推進協議会)
2019年 (令和元年)	6月	「あいち地域安全県民行動計画2020(2019年度版)」を策定 (愛知県安全なまちづくり推進協議会)
2020年	6月	「あいち地域安全県民行動計画2020(2020年度版)」を策定 (愛知県安全なまちづくり推進協議会)
2021年	3月	「あいち地域安全戦略2023」(2021年度～2023年度)を策定 ○「刑法犯認知件数を毎年減少させるとともに、安全に安心して暮らせる社会の実現」を目標

2 刑法犯認知件数等の推移

(1) 県内の認知件数（包括罪種別）（過去10年間）

注1 刑法犯認知件数とは、刑法及び爆発物取締罰則等に規定する罪について、発生地を問わず、警察で事件を認知した件数をいう。

2 包括罪種とは、刑法犯をその罪質により、分類したもの。

		2011	2012	2013	2014	2015	2016	2017	2018	2019	2020
刑法犯 認知件数	件数	118,963	104,984	96,839	85,037	76,663	70,254	65,511	55,080	49,956	39,897
	対前年	-9,210	-13,979	-8,145	-11,802	-8,374	-6,409	-4,743	-10,431	-5,124	-10,059
		-7.2%	-11.8%	-7.8%	-12.2%	-9.8%	-8.4%	-6.8%	-15.9%	-9.3%	-20.1%
凶悪犯	件数	529	416	471	402	354	346	316	318	337	299
	対前年	-46	-113	55	-69	-48	-8	-30	2	19	-38
		-8.0%	-21.4%	13.2%	-14.6%	-11.9%	-2.3%	-8.7%	0.6%	6.0%	-11.3%
粗暴犯	件数	3,272	3,271	3,564	3,605	3,732	3,902	3,844	3,999	3,750	3,339
	対前年	-29	-1	293	41	127	170	-58	155	-249	-411
		-0.9%	0.0%	9.0%	1.2%	3.5%	4.6%	-1.5%	4.0%	-6.2%	-11.0%
窃盗犯	件数	91,147	79,280	71,473	61,803	54,679	48,472	46,133	37,922	34,295	26,116
	対前年	-7,716	-11,867	-7,807	-9,670	-7,124	-6,207	-2,339	-8,211	-3,627	-8,179
		-7.8%	-13.0%	-9.8%	-13.5%	-11.5%	-11.4%	-4.8%	-17.8%	-9.6%	-23.8%
知能犯	件数	2,052	1,846	2,035	2,622	2,957	4,286	2,475	2,249	2,086	2,011
	対前年	-203	-206	189	587	335	1,329	-1,811	-226	-163	-75
		-9.0%	-10.0%	10.2%	28.8%	12.8%	44.9%	-42.3%	-9.1%	-7.2%	-3.6%
風俗犯	件数	556	567	628	583	545	519	485	450	449	439
	対前年	3	11	61	-45	-38	-26	-34	-35	-1	-10
		0.5%	2.0%	10.8%	-7.2%	-6.5%	-4.8%	-6.6%	-7.2%	-0.2%	-2.2%
その他	件数	21,407	19,604	18,668	16,022	14,396	12,729	12,258	10,142	9,039	7,693
	対前年	-1,219	-1,803	-936	-2,646	-1,626	-1,667	-471	-2,116	-1,103	-1,346
		-5.4%	-8.4%	-4.8%	-14.2%	-10.1%	-11.6%	-3.7%	-17.3%	-10.9%	-14.9%

凶悪犯：殺人・強盗・放火・強制性交

粗暴犯：暴行・傷害・脅迫・恐喝・凶器準備集合

窃盗犯：窃盗

知能犯：詐欺・横領（占有離脱物横領を除く。）・偽造・汚職・あっせん利得処罰法・背任

風俗犯：賭博・わいせつ

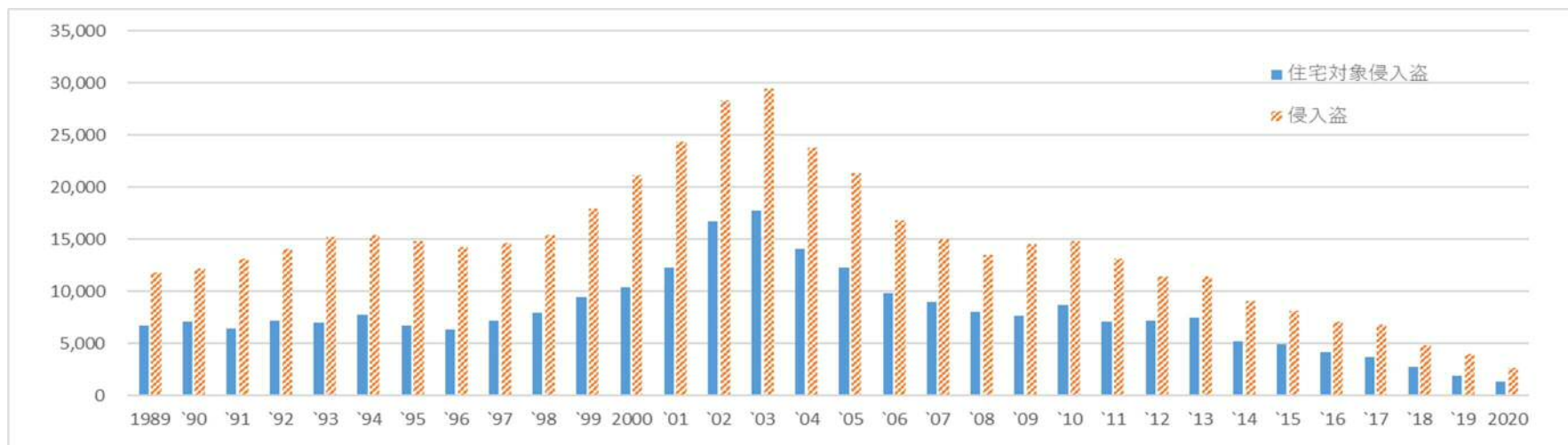
その他：前記以外のもの（占有離脱物横領、器物損壊等）

(2) 主な犯罪の認知件数（過去10年）

		2011	2012	2013	2014	2015	2016	2017	2018	2019	2020
侵入盗	件数	13,121	11,441	11,497	9,084	8,157	7,158	6,850	4,805	3,993	2,648
	対前年	-1,770 -11.9%	-1,680 -12.8%	56 0.5%	-2,413 -21.0%	-927 -10.2%	-999 -12.2%	-308 -4.3%	-2,045 -29.9%	-812 -16.9%	-1,345 -33.7%
住宅対象 侵入盗	件数	7,076	7,205	7,467	5,213	4,900	4,154	3,676	2,736	1,955	1,388
	対前年	-1,596 -18.4%	129 1.8%	262 3.6%	-2,254 -30.2%	-313 -6.0%	-746 -15.2%	-478 -11.5%	-940 -25.6%	-781 -28.5%	-567 -29.0%
自動車盗	件数	5,026	3,186	2,712	2,724	2,205	1,349	1,127	839	681	500
	対前年	1,418 39.3%	-1,840 -36.6%	-474 -14.9%	12 0.4%	-519 -19.1%	-856 -38.8%	-222 -16.5%	-288 -25.6%	-158 -18.8%	-181 -26.6%
部品ねらい	件数	8,976	7,890	5,272	4,565	3,843	2,906	3,188	2,099	1,315	1,179
	対前年	-1,056 -10.5%	-1,086 -12.1%	-2,618 -33.2%	-707 -13.4%	-722 -15.8%	-937 -24.4%	282 9.7%	-1,089 -34.2%	-784 -37.4%	-136 -10.3%
車上ねらい	件数	13,437	11,104	8,697	6,095	5,167	4,360	4,610	2,903	2,362	1,828
	対前年	-326 -2.4%	-2,333 -17.4%	-2,407 -21.7%	-2,602 -29.9%	-928 -15.2%	-807 -15.6%	250 5.7%	-1,707 -37.0%	-541 -18.6%	-534 -22.6%
オートバイ盗	件数	3,878	3,366	3,086	2,138	1,525	1,446	1,228	711	578	559
	対前年	-777 -16.7%	-512 -13.2%	-280 -8.3%	-948 -30.7%	-613 -28.7%	-79 -5.2%	-218 -15.1%	-517 -42.1%	-133 -18.7%	-19 -3.3%
自転車盗	件数	20,329	18,823	17,832	15,591	13,710	13,096	11,642	10,578	10,209	7,293
	対前年	-3,335 -14.1%	-1,506 -7.4%	-991 -5.3%	-2,241 -12.6%	-1,881 -12.1%	-614 -4.5%	-1,454 -11.1%	-1,064 -9.1%	-369 -3.5%	-2,916 -28.6%
ひったくり	件数	1,311	812	587	412	381	387	199	136	99	32
	対前年	-146 -10.0%	-499 -38.1%	-225 -27.7%	-175 -29.8%	-31 -7.5%	6 1.6%	-188 -48.6%	-63 -31.7%	-37 -27.2%	-67 -67.7%
自動販売機ねらい	件数	2,220	2,085	1,172	1,240	1,260	745	789	665	587	368
	対前年	-620 -21.8%	-135 -6.1%	-913 -43.8%	68 5.8%	20 1.6%	-515 -40.9%	44 5.9%	-124 -15.7%	-78 -11.7%	-219 -37.3%
強盗	件数	372	273	286	200	191	160	130	135	114	98
	対前年	-4 -1.1%	-99 -26.6%	13 4.8%	-86 -30.1%	-9 -4.5%	-31 -16.2%	-30 -18.8%	5 3.8%	-21 -15.6%	-16 -14.0%
性犯罪	件数	446	435	530	486	416	417	452	389	412	331
	対前年	-9 -2.0%	-11 -2.5%	95 21.8%	-44 -8.3%	-70 -14.4%	1 0.2%	35 8.4%	-63 -13.9%	23 5.9%	-81 -19.7%

注 性犯罪：強制性交等及び強制わいせつ。

(3) (住宅対象) 侵入盗の推移 (2019年～2020年)



単位：件

	1989	1990	1991	1992	1993	1994	1995	1996	1997	1998	1999	2000	2001
住宅対象侵入盗	6,722	7,084	6,432	7,209	7,029	7,742	6,727	6,387	7,214	8,004	9,430	10,405	12,302
侵入盗	11,797	12,164	13,146	14,121	15,191	15,399	14,877	14,306	14,693	15,393	17,950	21,178	24,403

	2002	2003	2004	2005	2006	2007	2008	2009	2010	2011	2012	2013	2014
住宅対象侵入盗	16,721	17,729	14,126	12,316	9,821	8,966	8,077	7,703	8,672	7,076	7,205	7,467	5,213
侵入盗	28,386	29,433	23,811	21,313	16,851	15,084	13,558	14,575	14,891	13,121	11,441	11,497	9,084

	2015	2016	2017	2018	2019	2020
住宅対象侵入盗	4,900	4,154	3,676	2,736	1,955	1,388
侵入盗	8,157	7,158	6,850	4,805	3,993	2,648

(4) 特殊詐欺 (2011年~2020年)

		2011	2012	2013	2014	2015	2016	2017	2018	2019	2020
特殊詐欺	認知件数	398	248	395	688	875	1,060	648	648	618	569
	被害総額	94,791	87,869	189,379	357,092	328,058	338,353	109,096	132,777	103,546	134,657
オレオレ+預貯金	認知件数	369	178	283	597	812	1,029	633	210	203	310
	被害総額	62,933	38,162	94,373	262,496	278,882	304,152	96,819	32,639	35,786	62,538
オレオレ	認知件数										89
	被害総額										25,643
預貯金	認知件数										221
	被害総額										36,894
架空料金請求	認知件数	53	40	64	193	238	252	391	224	96	97
	被害総額	7,419	11,570	24,522	132,217	129,050	137,764	69,791	71,647	24,705	47,940
融資保証金	認知件数	25	14	22	25	26	12	28	13	9	11
	被害総額	7,179	2,080	3,647	5,077	4,313	1,865	3,830	887	2,136	3,637
還付金等	認知件数	16	29	68	83	109	352	52	147	162	25
	被害総額	1,912	2,469	6,077	7,006	10,757	47,593	5,388	14,905	17,467	3,631
キャッシュカード 詐欺盗	認知件数								45	144	122
	被害総額								5,404	21,455	16,220

注1 特殊詐欺は2011年から集計を開始、キャッシュカード詐欺等は2018年、預貯金詐欺2020年から、統計上それぞれ分類された。

2 認知件数は件、被害総額は万円単位（集計後千円以下を切り捨てた数字）

(5) 万引き (過去10年)

		2011	2012	2013	2014	2015	2016	2017	2018	2019	2020
万引き	件数	7,365	6,431	7,044	7,503	6,918	7,038	7,211	6,583	6,347	5,620
	対前年	-797	-934	613	459	-585	120	173	-628	-236	-727
		-9.8%	-12.7%	9.5%	6.5%	-7.8%	1.7%	2.5%	-8.7%	-3.6%	-11.5%

3 主要都道府県における刑法犯認知件数の推移（過去10年）

		2011	2012	2013	2014	2015	2016	2017	2018	2019	2020
全国	件数	1,502,951	1,403,167	1,314,140	1,212,163	1,098,969	996,120	915,042	817,338	748,559	614,231
	対前年	-101,068	-99,784	-89,027	-101,977	-113,194	-102,849	-81,078	-97,704	-68,779	-134,328
北海道	件数	⑨ 49,263	⑨ 45,489	⑨ 41,066	⑨ 40,359	⑨ 35,457	⑨ 32,013	⑨ 28,160	⑨ 25,459	⑨ 23,607	⑨ 18,467
	対前年	-1,963	-3,774	-4,423	-707	-4,902	-3,444	-3,853	-2,701	-1,852	-5,140
東京	件数	① 186,432	① 172,385	① 162,557	① 160,120	① 148,182	① 134,619	① 125,251	① 114,492	① 104,664	① 82,764
	対前年	-9,538	-14,047	-9,828	-2,437	-11,938	-13,563	-9,368	-10,759	-9,828	-21,900
埼玉	件数	④ 100,253	④ 93,157	④ 84,154	④ 76,857	④ 73,456	④ 69,456	④ 63,383	③ 60,001	③ 55,497	③ 44,485
	対前年	-5,975	-7,096	-9,003	-7,297	-3,401	-4,000	-6,073	-3,382	-4,504	-11,012
千葉	件数	⑥ 83,010	⑤ 80,802	⑤ 77,904	⑤ 68,026	⑥ 61,656	⑥ 57,277	⑥ 52,974	⑥ 46,698	⑤ 41,793	⑥ 34,685
	対前年	-9,315	-2,208	-2,898	-9,878	-6,370	-4,379	-4,303	-6,276	-4,905	-7,108
神奈川	件数	⑤ 85,659	⑥ 76,511	⑥ 76,962	⑥ 67,295	⑤ 61,664	⑤ 58,127	⑤ 53,628	⑤ 46,780	⑥ 41,780	⑤ 35,241
	対前年	-7,710	-9,148	451	-9,667	-5,631	-3,537	-4,499	-6,848	-5,000	-6,539
愛知	件数	③ 118,963	③ 104,984	③ 96,839	③ 85,037	③ 76,663	③ 70,254	③ 65,511	④ 55,080	④ 49,956	④ 39,897
	対前年	-9,210	-13,979	-8,145	-11,802	-8,374	-6,409	-4,743	-10,431	-5,124	-10,059

注1 ○付き数字は全国順位を示す。

注2 各都道府県（愛知県以外）の刑法犯認知件数については、警察庁発表の犯罪統計資料を参考とした。

4 罪種別全国ワーストランキング（過去10年）

(1) 侵入盗（住宅対象）

単位：件

	2011	2012	2013	2014	2015	2016	2017	2018	2019	2020
1位	愛知 13,121 ①(7,076)	愛知 11,441 ①(7,205)	愛知 11,497 ①(7,467)	愛知 9,084 ①(5,213)	愛知 8,157 ①(4,900)	愛知 7,158 ①(4,154)	愛知 6,850 ①(3,676)	埼玉 4,973 ③(2,595)	埼玉 4,647 ①(2,482)	埼玉 3,637 ②(1,659)
2位	大阪 9,918 ⑤(4,271)	千葉 8,678 ②(4,903)	千葉 8,349 ②(4,816)	大阪 7,145 ⑥(3,275)	東京 6,324 ③(3,291)	千葉 5,611 ②(3,252)	千葉 5,556 ②(3,013)	愛知 4,805 ①(2,736)	東京 4,550 ②(2,424)	東京 3,149 ④(1,441)
3位	千葉 9,262 ②(5,331)	大阪 8,645 ⑥(3,525)	東京 7,756 ③(4,437)	千葉 7,086 ②(3,815)	福岡 6,251 ②(3,898)	大阪 5,355 ⑥(2,341)	東京 5,237 ③(2,681)	千葉 4,664 ②(2,665)	千葉 4,076 ③(2,296)	千葉 3,122 ①(1,677)
4位	東京 8,042 ④(4,471)	東京 7,970 ③(4,520)	福岡 7,274 ④(4,163)	東京 6,925 ③(3,694)	大阪 5,891 ⑤(2,876)	東京 5,230 ②(2,750)	大阪 5,009 ⑥(2,227)	東京 4,575 ④(2,333)	愛知 3,993 ⑤(1,955)	愛知 2,648 ⑥(1,388)
5位	埼玉 7,920 ③(4,504)	埼玉 7,708 ④(4,392)	大阪 7,210 ⑦(3,080)	福岡 6,711 ④(3,638)	千葉 5,615 ④(3,237)	埼玉 4,722 ⑤(2,548)	埼玉 4,661 ④(2,543)	大阪 4,145 ⑧(1,677)	福岡 3,494 ⑥(1,646)	神奈川 2,575 ⑤(1,399)

注1 ()内は住宅対象侵入盗（内数）を表し、○付き数字は全国順位を示す。

2 各都道府県（愛知県以外）の刑法犯認知件数については、警察庁発表の犯罪統計資料を参考とした。

(2) 自動車盗

単位：件

	2011	2012	2013	2014	2015	2016	2017	2018	2019	2020
1位	愛知 5,026	愛知 3,186	千葉 3,295	愛知 2,724	愛知 2,205	茨城 1,590	茨城 1,397	茨城 1,491	茨城 1,482	茨城 821
2位	千葉 3,247	大阪 2,598	愛知 2,712	大阪 2,184	茨城 2,107	大阪 1,577	大阪 1,393	大阪 1,388	大阪 952	大阪 789
3位	大阪 2,310	千葉 2,380	茨城 2,425	千葉 1,846	大阪 1,747	千葉 1,538	千葉 1,178	千葉 880	千葉 738	千葉 670
4位	茨城 2,025	埼玉 1,993	大阪 2,400	茨城 1,814	千葉 1,277	愛知 1,349	愛知 1,127	愛知 839	愛知 681	愛知 500
5位	神奈川 1,804	茨城 1,857	神奈川 1,757	神奈川 945	埼玉 919	埼玉 914	埼玉 758	埼玉 747	埼玉 630	埼玉 460

(3) 車上ねらい

単位：件

	2011	2012	2013	2014	2015	2016	2017	2018	2019	2020
1位	大阪 13,954	大阪 15,149	大阪 12,379	大阪 13,617	大阪 11,390	大阪 11,822	大阪 9,929	大阪 7,396	大阪 4,879	大阪 4,069
2位	愛知 13,437	愛知 11,104	愛知 8,697	愛知 6,095	愛知 5,167	埼玉 4,467	愛知 4,610	埼玉 3,253	埼玉 3,022	埼玉 2,182
3位	東京 7,933	福岡 6,407	千葉 5,952	東京 4,982	東京 4,404	東京 4,372	東京 3,845	東京 2,958	東京 2,585	東京 1,864
4位	埼玉 7,591	東京 6,179	東京 5,877	千葉 4,672	千葉 4,297	愛知 4,360	埼玉 3,687	愛知 2,903	愛知 2,362	愛知 1,828
5位	千葉 6,910	埼玉 5,948	兵庫 5,191	兵庫 4,445	兵庫 4,171	千葉 4,013	兵庫 3,116	兵庫 2,875	千葉 2,353	千葉 1,715

(4) 部品ねらい

単位：件

	2011	2012	2013	2014	2015	2016	2017	2018	2019	2020
1位	大阪 10,899	大阪 9,131	大阪 7,851	大阪 7,106	大阪 5,925	大阪 6,175	大阪 5,073	大阪 4,110	大阪 3,340	大阪 2,606
2位	愛知 8,976	愛知 7,890	愛知 5,272	愛知 4,565	愛知 3,843	愛知 2,906	愛知 3,188	愛知 2,089	東京 1,667	東京 1,397
3位	埼玉 4,170	埼玉 3,721	埼玉 3,532	東京 3,135	東京 2,537	東京 2,186	神奈川 2,319	埼玉 1,740	埼玉 1,509	神奈川 1,201
4位	兵庫 4,018	東京 3,706	東京 3,518	埼玉 2,779	神奈川 2,379	神奈川 2,020	東京 2,256	東京 1,665	愛知 1,315	愛知 1,179
5位	東京 3,791	兵庫 3,589	神奈川 3,376	神奈川 2,547	埼玉 2,274	兵庫 1,893	埼玉 2,157	神奈川 1,418	神奈川 1,195	埼玉 986

(5) 自転車盗

単位：件

	2011	2012	2013	2014	2015	2016	2017	2018	2019	2020
1位	東京 60,027	東京 53,184	東京 50,859	東京 56,085	東京 51,094	東京 46,427	東京 40,273	東京 35,394	東京 31,937	東京 23,392
2位	大阪 44,712	大阪 42,509	大阪 39,461	大阪 42,627	大阪 37,666	大阪 33,987	大阪 29,098	大阪 26,990	大阪 24,907	大阪 18,677
3位	埼玉 27,023	埼玉 24,706	埼玉 23,506	埼玉 21,401	埼玉 22,260	埼玉 21,690	埼玉 18,148	埼玉 17,026	埼玉 15,143	埼玉 10,413
4位	神奈川 23,576	神奈川 20,643	神奈川 19,900	神奈川 18,624	神奈川 16,558	神奈川 15,778	神奈川 12,969	神奈川 11,903	神奈川 10,366	神奈川 7,300
5位	愛知 20,329	千葉 18,890	愛知 17,832	千葉 16,153	千葉 14,641	千葉 14,097	千葉 12,402	千葉 10,989	千葉 10,215	愛知 7,293
		愛知(6位) 18,823		愛知(6位) 15,591	愛知(6位) 13,710	愛知(6位) 13,096	愛知(6位) 11,642	愛知(6位) 10,578	愛知(6位) 10,209	

(6) 自動販売機ねらい

単位：件

	2011	2012	2013	2014	2015	2016	2017	2018	2019	2020
1位	愛知 2,220	愛知 2,085	大阪 1,908	福岡 2,427	大阪 2,637	大阪 2,732	大阪 1,480	大阪 1,645	大阪 1,181	大阪 416
2位	茨城 1,597	福岡 1,607	千葉 1,457	大阪 1,909	愛知 1,260	福岡 1,234	愛知 789	愛知 665	東京 617	千葉 374
3位	大阪 1,566	大阪 1,576	神奈川 1,368	神奈川 1,486	福岡 1,201	茨城 936	埼玉 763	埼玉 591	愛知 587	愛知 368
4位	埼玉 1,481	埼玉 1,329	茨城 1,265	愛知 1,240	埼玉 921	埼玉 818	茨城 680	茨城 456	埼玉 506	東京 285
5位	東京 1,193	茨城 1,274	愛知 1,172	埼玉 1,091	茨城 852	愛知 745	東京 489	東京 388	兵庫 449	埼玉 269

注 各都道府県（愛知県以外）の罪種別認知件数については、警察庁発表の犯罪統計資料を参考とした。

5 自主防犯団体の状況

ここでいう自主防犯団体とは、構成員5人以上の団体で、月1回以上の防犯活動を継続的に実施している団体を指す。団体の設立・活動に届出・許可等の規制はない。

調査時点(年)	総数	名古屋	尾張	三河
2003	130	50	50	30
2004	522	128	251	143
2005	765	184	361	220
2006	2,829	810	1,023	996
2007	2,893	834	1,036	1,023
2008	3,124	862	1,163	1,099
2009	3,272	867	1,247	1,158
2010	3,393	872	1,277	1,244
2011	3,543	926	1,359	1,258
2012	3,605	933	1,383	1,289
2013	3,633	935	1,404	1,294
2014	3,633	911	1,427	1,295
2015	3,603	910	1,421	1,272
2016	3,647	918	1,445	1,284
2017	3,702	932	1,474	1,296
2018	3,703	937	1,477	1,289
2019	3,697	938	1,471	1,288
2020	3,704	942	1,473	1,289

注 表中2003年12月～2005年12月の数値は警察が把握したもの。
2006年9月の数値は、県において2006年5月から、市町村、学校（市町村教育委員会）、警察の協力を得て調査し把握したもので、例えば、町内会も対象としている。

6 県内の性犯罪・性暴力ワンストップ支援センターの設置状況

愛知県では、性犯罪・性暴力の被害に遭われた方に対し、早期から適切な支援を実施し、心身の回復を図ることを目的として、支援センターの活動を支援する取組みを実施している。

名 称	ハートフルステーション・あいち	性暴力救援センター日赤なごやなごみ
開所年月日	平成22年7月26日	平成28年1月5日
所在地	総合大雄会病院内 (一宮市)	名古屋第二赤十字病院内 (名古屋市昭和区)
運営主体	県警察	名古屋第二赤十字病院
受付時間	9:00～20:00 (日曜・祝日・年末年始を除く)	24時間 365日
設置の経緯	<ul style="list-style-type: none"> ・22年度に、県警察が、警察庁のモデル事業（性犯罪被害者対応拠点モデル事業）を受託し、設立 (全国で2か所目) ・23年度以降は、県事業(警察)として運用 	<ul style="list-style-type: none"> ・27年度に、名古屋第二赤十字病院は、名古屋市を窓口として、内閣府の「性犯罪被害者等のための総合支援モデル事業」を申請し、設立 ・28年度以降は、名古屋第二赤十字病院が自ら運用
支援内容	<ul style="list-style-type: none"> ・県警察から警察官、(公社)被害者サポートセンターあいちから相談員を派遣し、電話・面接相談を実施 ・医師による診察、緊急避妊、性感染症等検査 ・警察官による被害受理・証拠採取 ・臨床心理士によるカウンセリング 	<ul style="list-style-type: none"> ・支援員、性暴力被害者支援看護師、医療ソーシャルワーカーによる電話・面接相談 ・医師による診察、緊急避妊、性感染症等検査 ・警察、弁護士事務所等への同行支援 ・臨床心理士によるカウンセリング ・支援センターに係る広報啓発

7 刑法犯検挙者中の再犯者数及び再犯者率（全国、愛知県）

刑法犯検挙者中の再犯者数は、2007年以降、減少傾向にある。

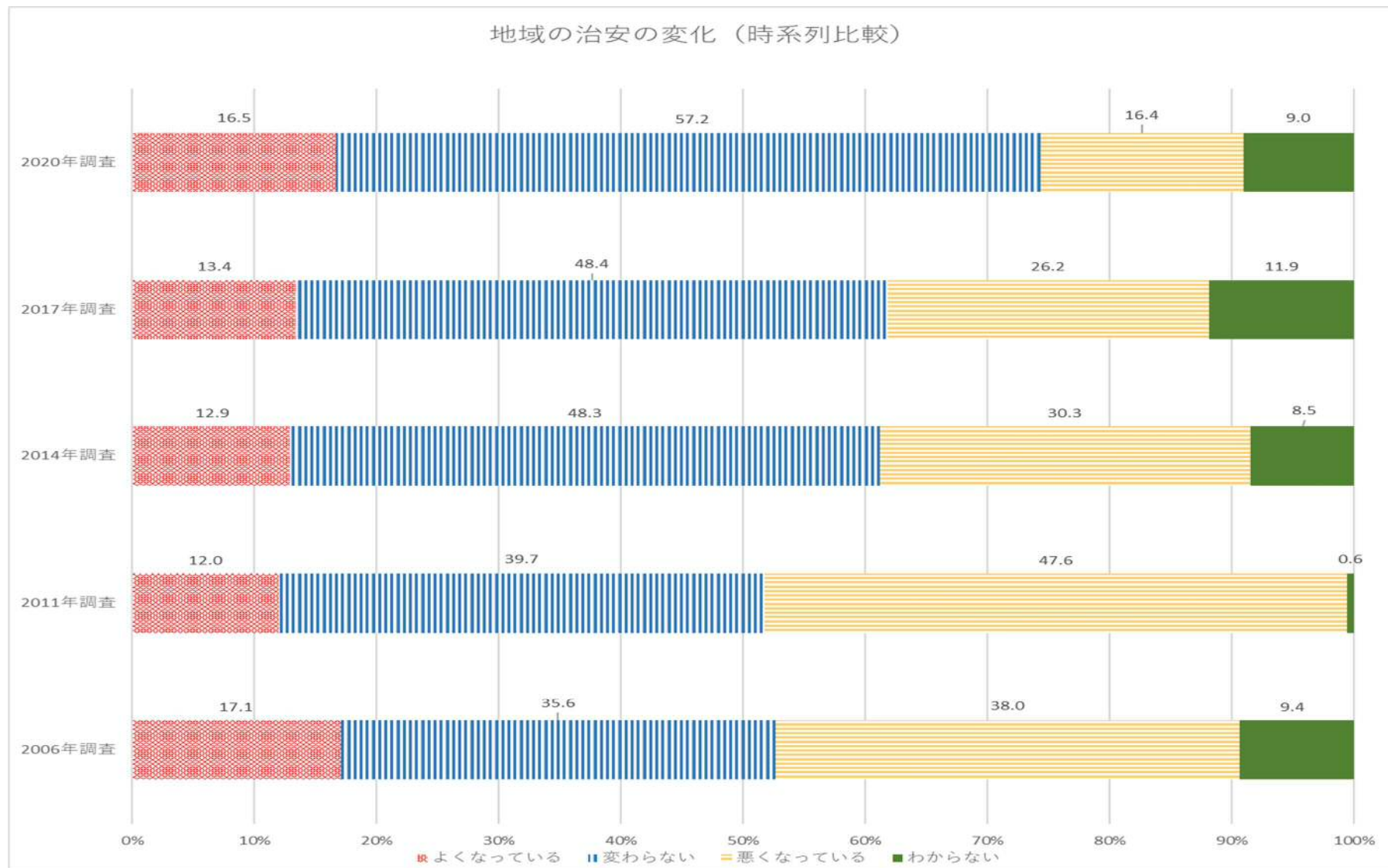
一方、再犯者率は高い水準で推移している。

単位：人

		2014	2015	2016	2017	2018	2019
全国	検挙人員	251,115	239,355	226,376	215,003	206,094	192,607
	うち再犯者	118,381	114,944	110,306	104,774	100,601	93,967
	再犯者率	47.1%	48.0%	48.7%	48.7%	48.8%	48.8%
愛知県	検挙人員	15,227	15,393	14,505	14,002	13,622	13,235
	うち再犯者	6,790	7,070	6,857	6,739	6,415	6,271
	再犯者率	44.6%	45.9%	47.3%	48.1%	47.1%	47.4%

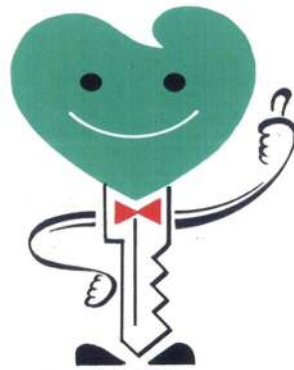
8 県政世論調査（地域の治安の変化）

「地域の治安は以前と比べてどうなっていると思いますか。」





〔 ・私たちは持続可能な開発目標 (SDGs)を支援しています。 〕



AICHI
安全なまちづくり
アンキーくん

〔 ・愛知県の安全なまちづくりのシンボルマーク 〕