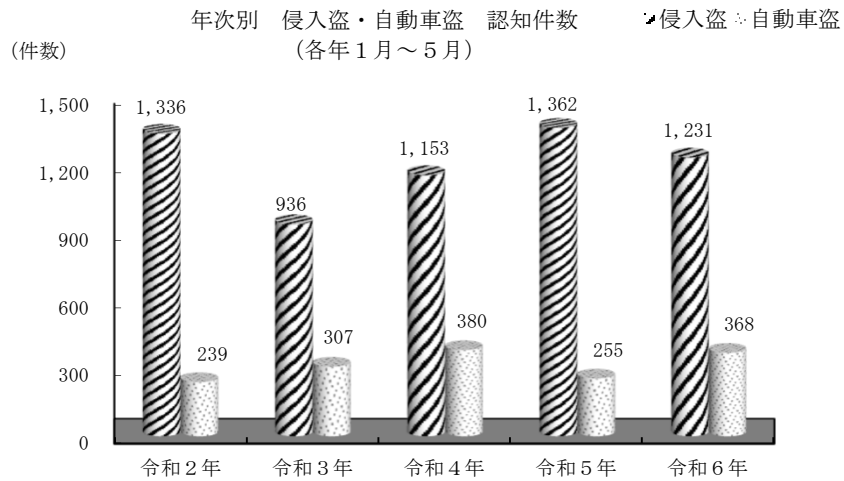
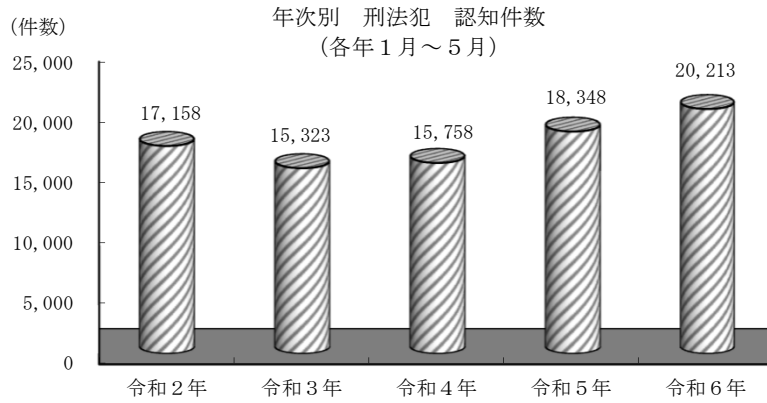


暫 定 値

令 和 6 年 6 月

# 犯 罪 統 計 月 報

( 令 和 6 年 1 月 ~ 5 月 )



愛知県警察本部 刑事総務課

# 凡 例

1 この犯罪統計月報は、各警察署及び本部関係各課から送付された犯罪統計原票を集計し、刑法犯と特別法犯の現状と前年比を表したものである。

2 この犯罪統計月報に使用した言語・記号の意義は、次のとおりである。

(1) 刑 法 犯 刑法（明治40年法律第45号）に規定する罪（道路上の交通事故に係る第211条の罪を除く。）並びに爆発物取締罰則（明治17年太政官布告第32号）、決闘罪ニ関スル件（明治22年法律第34号）、暴力行為等処罰ニ関スル法律（大正15年法律第60号）、盗犯等ノ防止及処分ニ関スル法律（昭和5年法律第9号）、航空機の強取等の処罰に関する法律（昭和45年法律第68号）、火炎びんの使用等の処罰に関する法律（昭和47年法律第17号）、航空の危険を生じさせる行為等の処罰に関する法律（昭和49年法律第87号）、人質による強要行為等の処罰に関する法律（昭和53年法律第48号）、流通食品への毒物の混入等の防止等に関する特別措置法（昭和62年法律第103号）、サリン等による人身被害の防止に関する法律（平成7年法律第78号）、組織的な犯罪の処罰及び犯罪収益の規制等に関する法律（平成11年法律第136号）、公職にある者等のあつせん行為による利得等の処罰に関する法律（平成12年法律第130号）、公衆等脅迫目的の犯罪行為のための資金の提供等の処罰に関する法律（平成14年法律第67号）及び性的な姿態を撮影する行為等の処罰及び押収物に記録された性的な姿態の影像に係る電磁的記録の消去等に関する法律（令和5年法律第67号）に規定する罪をいう。

(2) 特別法犯 刑法犯、道路上の交通事故に係る刑法第211条の罪及び自動車の運転により人を死傷させる行為等の処罰に関する法律（平成25年法律第86号）に規定する罪並びに交通法令違反以外の罪をいう。

(3) 包括罪種 刑法犯のうち、被害法益、犯罪態様等の観点から類似性の強い罪種を包括した分類をいう。

なお、包括罪種の名称及び内訳罪名は次の通りである。

(包括罪種)	(罪種)	(内訳罪名)
凶悪犯	殺	人 ●●●● 殺人罪、嬰兒殺、殺人予備罪、自殺関与罪
	強	盗 ●●●● 強盗殺人罪（致死を含む）、強盗傷人罪、強盗・不同意性交等罪（致死を含む）、強盗罪・準強盗罪（強盗予備、事後強盗、昏睡強盗）
	放	火 ●●●● 放火罪、延焼罪、放火予備罪、消火妨害罪
	不同意性交等	●●●● 不同意性交等（致死傷を含む。）、監護者性交等罪
粗暴犯	凶器準備集合	●●●● 凶器準備集合罪、凶器準備集結罪
	暴	行 ●●●● 暴行罪
	傷	害 ●●●● 傷害罪、傷害致死罪、現場助勢罪
	脅	迫 ●●●● 脅迫罪、強要罪
	恐	喝 ●●●● 恐喝罪
窃盗犯	窃	盗 ●●●● 窃盗罪
知能犯	詐	欺 ●●●● 詐欺罪、準詐欺罪、電子計算機使用詐欺罪
	横	領 ●●●● 横領罪、業務上横領罪
	偽	造 ●●●● 通貨偽造罪、文書偽造罪、支払用カード偽造罪、有価証券偽造罪、印章偽造罪
	汚	職 ●●●● 賄賂罪（収賄罪、贈賄罪）、職権濫用罪（致死傷を含む。）
	あつせん利得	●●●● 公職にある者等のあつせん行為による利得等の処罰に
	処罰法	●●●● 関する法律
風俗犯	背	任 ●●●● 背任罪
	賭	博 ●●●● 普通賭博罪、常習賭博罪、賭博開帳等罪
	わいせつ	●●●● 不同意わいせつ罪（致死傷を含む。）、監護者わいせつ罪、公然わいせつ罪、わいせつ物頒布等罪、面会要求等罪
その他	性的姿態	●●●● 性的な姿態を撮影する行為等の処罰及び押収物に記録された撮影等処罰法 性的な姿態の影像に係る電磁的記録の消去等に関する法律
	—	上記以外のもの

(4) 侵入盗 窃盗の手口のうち、住宅又は住宅以外の建物に侵入し、金品を窃取するものをいう。

(5) 乗り物盗 自動車、オートバイ又は自転車を窃取するものをいう。

(6) 非侵入盗 侵入盗及び乗り物盗以外の窃盗をいう。

(7) 手口 犯人が犯行するたびに反復して行う「やり口」をいう。

- (8) 重要犯罪・重要窃盗犯 犯罪情勢を観察する場合において、統計上、その指標となる犯罪として掲げるものをいう。  
重要犯罪とは、殺人、強盗、放火、不同意性交等、略取誘拐・人身売買及び不同意わいせつの各罪種をいう。  
重要窃盗犯とは、侵入盗、自動車盗、ひったくり及びすりの各手口をいう。
- (9) 侵入盗のうち住宅対象手口 空き巣、忍込み及び居空きの3手口を合わせたものをいう。
- (10) 認知件数 発生地のかんを問わず、警察で事件を認知した件数をいう。
- (11) 検挙件数 刑法犯については、認知警察署のかんを問わず、警察で事件を送致・送付又は微罪処分をした件数をいい、特に断りのない限り、解決事件の件数を含む。特別法犯については、警察で事件を送致・送付した件数をいう。
- (12) 取締件数 特別法犯について、警察で事件を送致・送付した件数、犯則事件として通告処分が認められている違反について捜査した結果、税関長等への通告処分が相当であるとして、検察官への送致の手続をとることなく、税関長等に対し関係書類、違反対象物件等を添えて通知した件数及び事件について捜査を遂げたが、検察官への送致の手続をとることなく、他の機関に事件を引き継いだ件数をいう。
- (13) 検挙人員 刑法犯については、警察で検挙した事件の被疑者（解決事件に係る者を除く。）の数をいう。特別法犯については、警察で事件を送致・送付した被疑者の数をいう。
- (14) 解決事件 刑法犯として認知され、すでに計上されている事件を捜査した結果、当該事件が刑事責任無能力者の行為であること、基本事実のないこと、他の理由により犯罪が成立しないこと又は訴訟条件・処罰条件を欠くことが確認された事件（件数）をいう。
- (15) 犯罪少年 刑法犯については、犯行時及び処理時の年齢がともに14歳～19歳の被疑者をいう。特別法犯については、犯行時が14歳～19歳で処理時が20歳以上の場合を含む。
- (16) 既届 犯罪の発生について、警察が認知する以前に被害者又はその代理人等から自発的に警察に届出のあったこと（事件）をいう。
- (17) 来日外国人 我が国にいる外国人のうち、いわゆる定着居住者（永住権を有する者等）、在日米軍関係者及び在留資格不明の者以外をいう。
- (18) 福祉事犯 少年を虐待し、酷使し、その他少年の福祉を害し、又は少年に有害な影響を与える事犯をいう。
- (19) 検挙率 認知件数に対する検挙件数の割合を百分比で表したものをいう。

(20) その他

- ア 嬰 児 殺 1 歳未満の乳児を殺害（未遂を含む。）したものを用いる。
- イ 往 来 妨 害 電 汽 車 往 来 危 険 罪（刑法第125条第1項）、電 汽 車 往 来 危 険 転 覆 罪（同第127条前段）、電 汽 車 転 覆 罪（同第126条第1項）及び船 車 転 覆 致 死 罪（同第126条第3項）を用いる。

4 その他

- (1) 本書で使用した法令名については、紙面の都合等により略称を使用しているものがある。  
なお、略称を使用した主な法令名は次のとおりである。

ア 刑法犯

- ・ あっせん利得処罰法 公職にある者等のあっせん行為による利得等の処罰に関する法律
- ・ 性的姿態撮影等処罰法 性的な姿態を撮影する行為等の処罰及び押収物に記録された性的な姿態の影像に係る電磁的記録の消去等に関する法律

イ 特別法犯

- ・ 入 管 法 出入国管理及び難民認定法
- ・ ス ト ー カ ー 規 制 法 ストーカー行為等の規制等に関する法律
- ・ D V 法 配偶者からの暴力の防止及び被害者の保護等に関する法律
- ・ 特殊開錠用具所持禁止法 特殊開錠用具の所持の禁止等に関する法律
- ・ 風 営 適 正 化 法 風俗営業等の規制及び業務の適正化等に関する法律
- ・ 児童買春・児童ポルノ禁止法 児童買春、児童ポルノに係る行為等の規制及び処罰並びに児童の保護等に関する法律
- ・ 出会い系サイト規制法 インターネット異性紹介事業を利用して児童を誘引する行為の規制等に関する法律
- ・ 出 資 法 出資の受入れ、預り金及び金利等の取締りに関する法律
- ・ 銃 刀 法 銃砲刀剣類所持等取締法
- ・ 犯罪収益移転防止法 犯罪による収益の移転防止に関する法律
- ・ 狩 猟 法 鳥獣の保護及び管理並びに狩猟の適正化に関する法律
- ・ 麻 薬 等 取 締 法 麻薬及び向精神薬取締法
- ・ 医薬品医療機器等法 医薬品、医療機器等の品質、有効性及び安全性の確保等に関する法律（旧薬事法）
- ・ 毒 劇 物 法 毒物及び劇物取締法
- ・ 麻 薬 等 特 例 法 国際的な協力の下に規制薬物に係る不正行為を助長する行為等の防止を図るための麻薬及び向精神薬取締法等の特例等に関する法律
- ・ 廃 棄 物 処 理 法 廃棄物の処理及び清掃に関する法律

- ・労働者派遣法 労働者派遣事業の適正な運営の確保及び派遣労働者の保護等に関する法律
- ・特定商取引法 特定商取引に関する法律
- ・不正アクセス禁止法 不正アクセス行為の禁止等に関する法律

- (2) 暴力行為等処罰ニ関スル法律第1条、第1条の2及び第1条の3に規定する罪は、その行為態様に応じ暴行、傷害、脅迫又は器物損壊の罪に含めている。
- (3) 比率（構成比・増減率・検挙率等）の数字の単位未満は四捨五入を原則とした。従って、総数と内訳の計が一致しない場合がある。
- (4) 検挙率の増減（比）欄の「P」はポイントの略で、検挙率の差を示している。
- (5) 令和5年7月13日、刑法及び刑事訴訟法の一部を改正する法律（令和5年法律第66号）が施行されたことに伴い、罪名について「強盗・強制性交等」を「強盗・不同意性交等」、「強制性交等」を「不同意性交等」、「強制わいせつ罪」を「不同意わいせつ」にそれぞれ変更し、改正前の罪名は改正後の罪名に集計している。
- (6) 本統計資料の数値は暫定値であり、翌年2月1日に確定する。

# 目 次

## 犯罪統計の推移

1 包括罪種別	-----	(1)
2 重要犯罪	-----	(1)
3 重要窃盗犯	-----	(4)

## 統計表

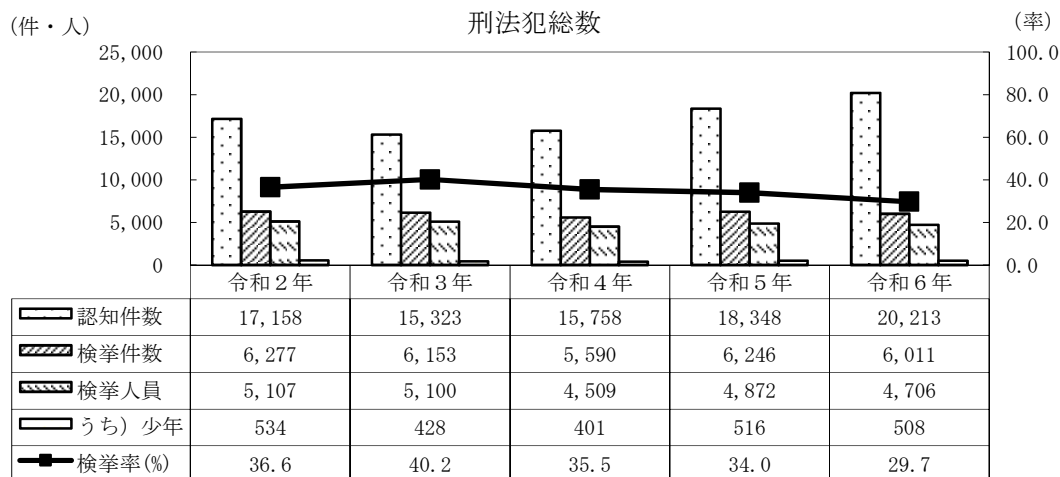
### < 累計表 >

1 刑法犯 罪種別 認知・検挙件数・検挙人員 (前年比)	-----	1
2 刑法犯 警察署別 認知・検挙件数・検挙人員 (前年比)	-----	2
3 刑法犯 警察署別 包括罪種別 認知・検挙件数・検挙人員	-----	3
4 重要犯罪 重要窃盗犯 罪種(手口)別 認知・検挙件数・検挙人員(前年比)	-----	5
5 重要犯罪 警察署別 罪種別 認知・検挙件数・検挙人員	-----	6
6 重要窃盗犯 警察署別 手口別 認知件数 (前年比)	-----	8
7 重要窃盗犯 警察署別 手口別 検挙件数 (前年比)	-----	9
8 重要窃盗犯 警察署別 手口別 検挙人員 (前年比)	-----	10
9 窃盗犯 手口別 認知・検挙件数・検挙人員 (前年比)	-----	11
10 窃盗犯 警察署別 認知・検挙件数・検挙人員 (前年比)	-----	12
11 侵入盗 警察署別 主要手口別 認知件数 (前年比)	-----	13
12 侵入盗 警察署別 主要手口別 検挙件数 (前年比)	-----	14
13 侵入盗 警察署別 主要手口別 検挙人員 (前年比)	-----	15
14 乗り物盗 警察署別 手口別 認知件数 (前年比)	-----	16
15 乗り物盗 警察署別 手口別 検挙件数 (前年比)	-----	17
16 乗り物盗 警察署別 手口別 検挙人員 (前年比)	-----	18
17 非侵入盗 警察署別 主要手口別 認知件数 (前年比)	-----	19
18 非侵入盗 警察署別 主要手口別 検挙件数 (前年比)	-----	20
19 非侵入盗 警察署別 主要手口別 検挙人員 (前年比)	-----	21
20 特別法犯 違反法令別 取締・検挙件数・検挙人員 (前年比)	-----	22
21 特別法犯 警察署別 違反法令別 取締件数・検挙人員	-----	23
22 来日外国人による刑法犯 罪種別 被疑者の国籍別 検挙人員	-----	27
23 来日外国人による刑法犯 警察署別 被疑者の国籍別 検挙人員	-----	28
24 来日外国人による特別法犯 違反法令別 被疑者の国籍別 検挙人員	-----	29
25 来日外国人による特別法犯 警察署別 被疑者の国籍別 検挙人員	-----	30
26 暴力団犯罪 刑法犯 警察署別 罪種別 検挙人員	-----	31
27 暴力団犯罪 特別法犯 警察署別 違反法令別 検挙人員	-----	32

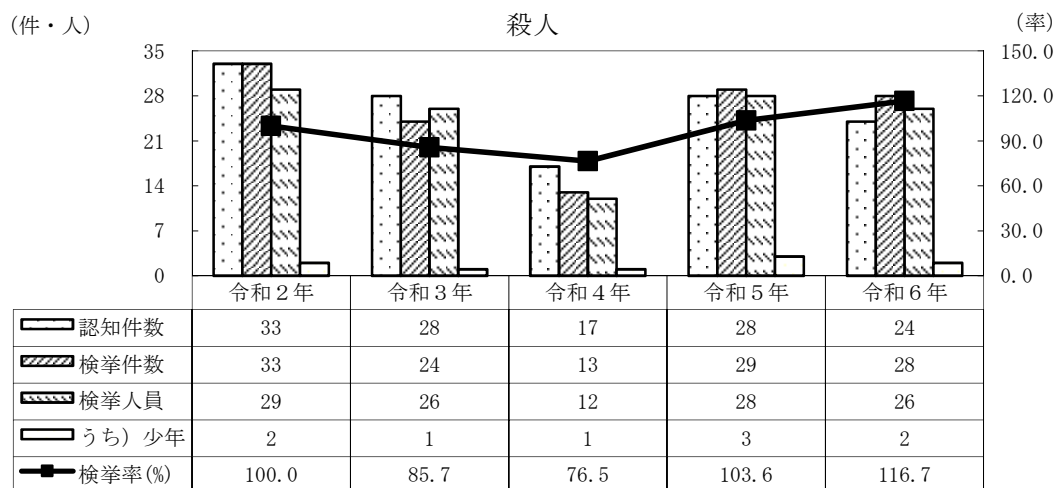
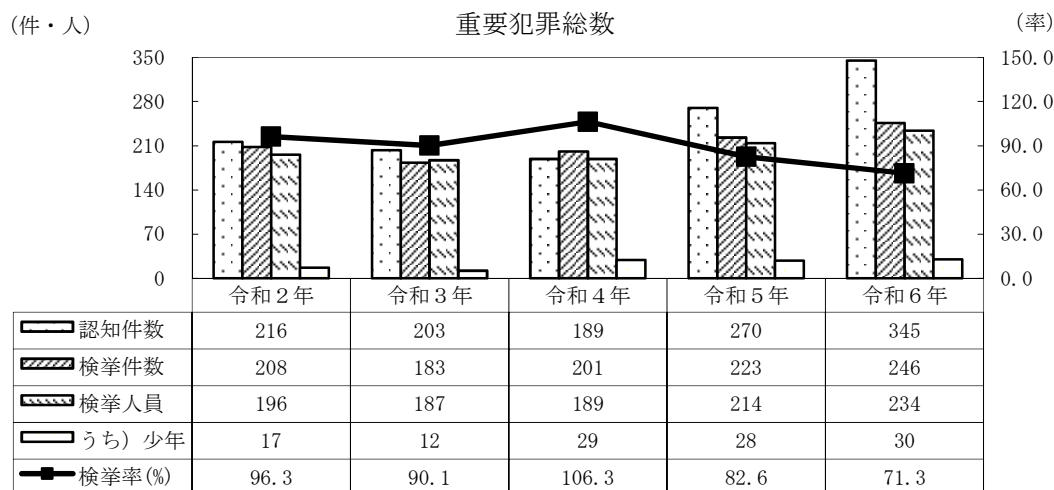
### < 月 表 >

28 刑法犯 罪種別 認知・検挙件数・検挙人員 (前年比)	-----	33
29 重要犯罪 重要窃盗犯 罪種(手口)別 認知・検挙件数・検挙人員(前年比)	-----	34
30 窃盗犯 手口別 認知・検挙件数・検挙人員 (前年比)	-----	35
31 特別法犯 警察署別 違反法令別 取締・検挙件数・検挙人員	-----	36

# 1 刑法犯総数



# 2 重要犯罪

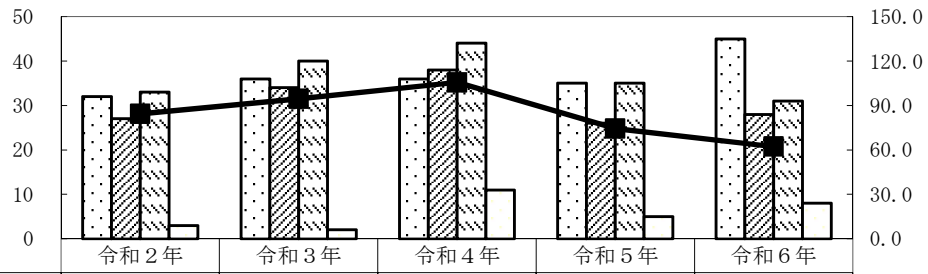




(件・人)

### 強盗

(率)

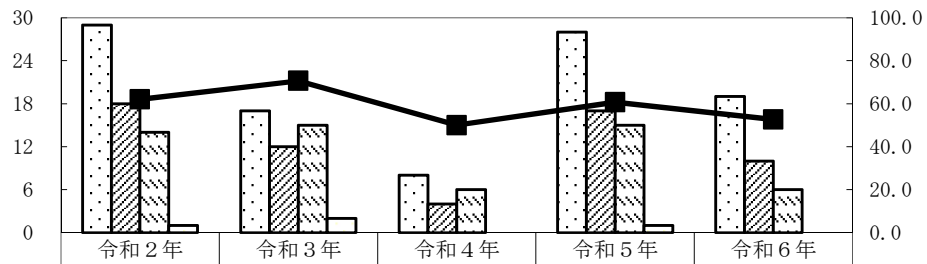


	令和2年	令和3年	令和4年	令和5年	令和6年
認知件数	32	36	36	35	45
検挙件数	27	34	38	26	28
検挙人員	33	40	44	35	31
うち) 少年	3	2	11	5	8
検挙率(%)	84.4	94.4	105.6	74.3	62.2

(件・人)

### 放火

(率)

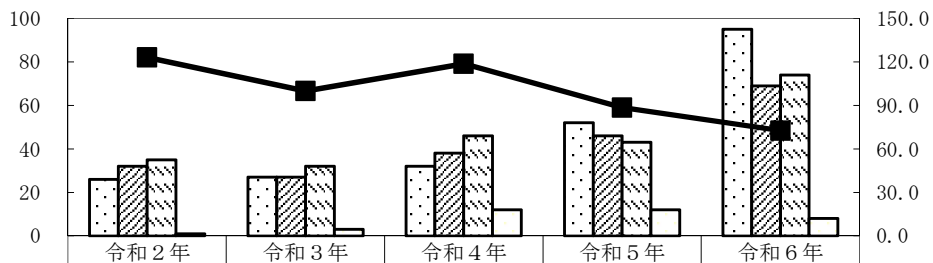


	令和2年	令和3年	令和4年	令和5年	令和6年
認知件数	29	17	8	28	19
検挙件数	18	12	4	17	10
検挙人員	14	15	6	15	6
うち) 少年	1	2	0	1	0
検挙率(%)	62.1	70.6	50.0	60.7	52.6

(件・人)

### 不同意性交等

(率)

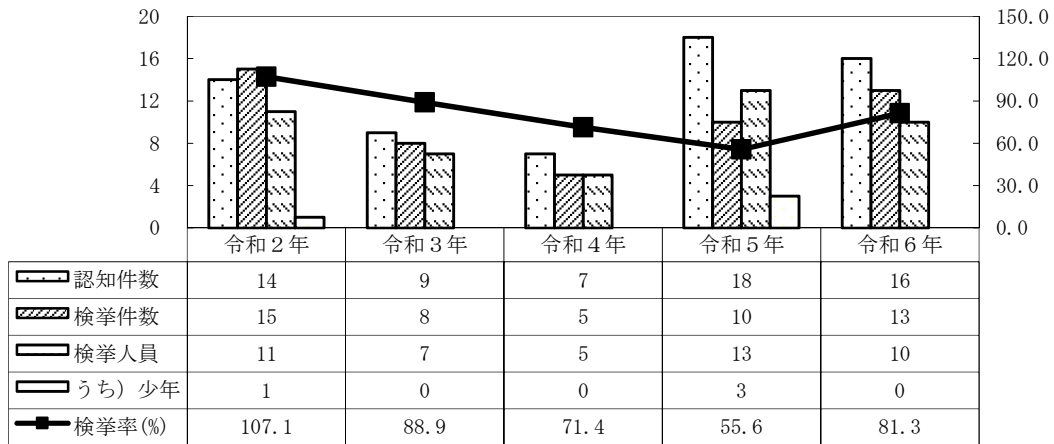


	令和2年	令和3年	令和4年	令和5年	令和6年
認知件数	26	27	32	52	95
検挙件数	32	27	38	46	69
検挙人員	35	32	46	43	74
うち) 少年	1	3	12	12	8
検挙率(%)	123.1	100.0	118.8	88.5	72.6

(件・人)

### 略取誘拐・人身売買

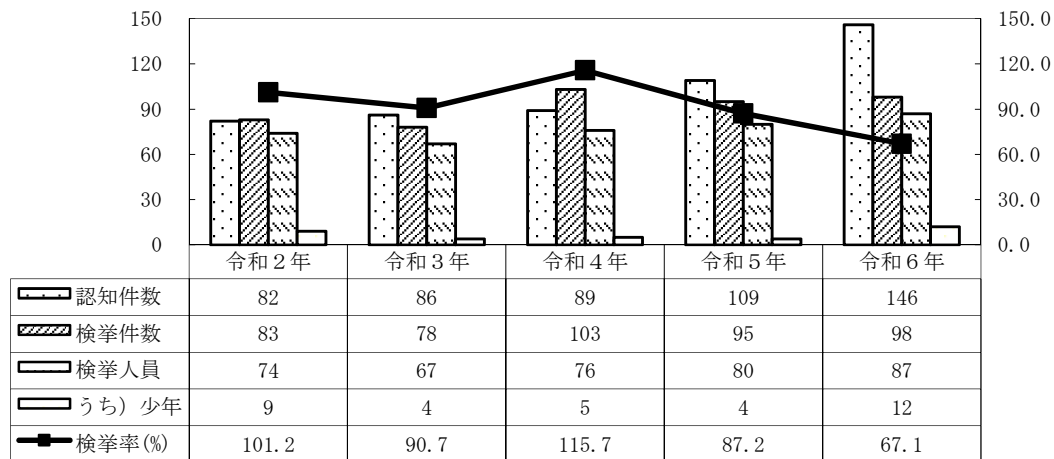
(率)



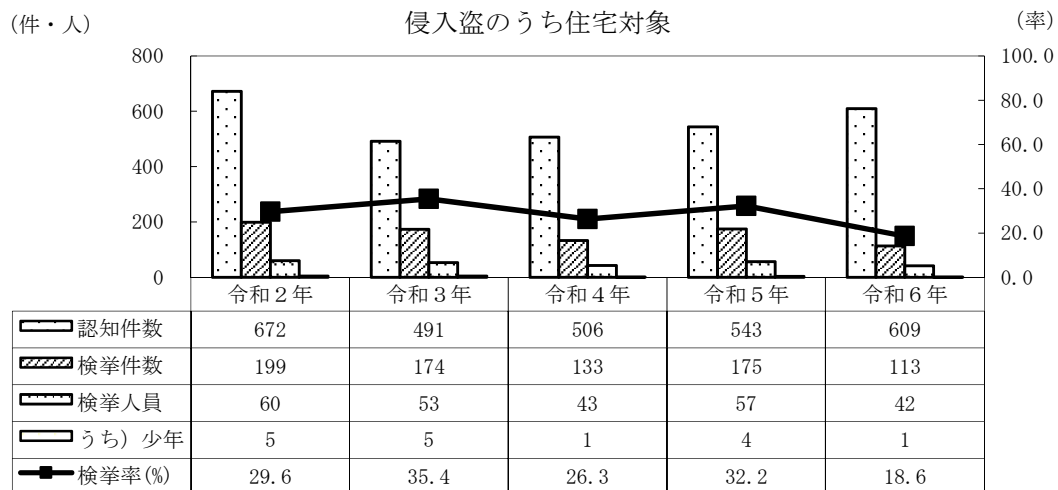
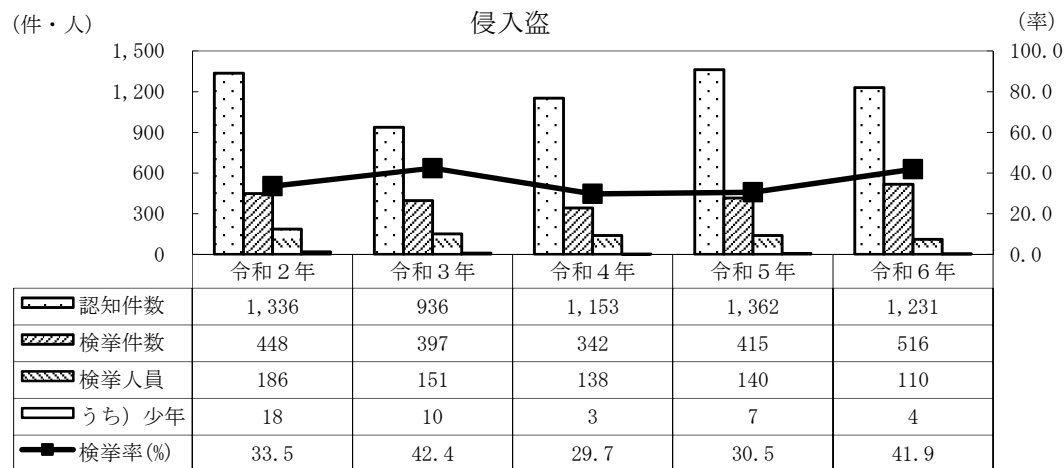
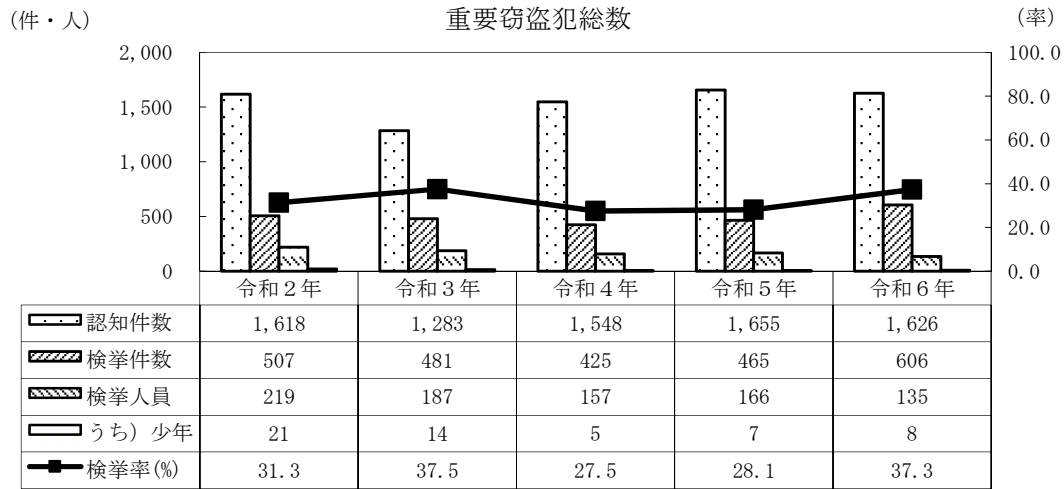
(件・人)

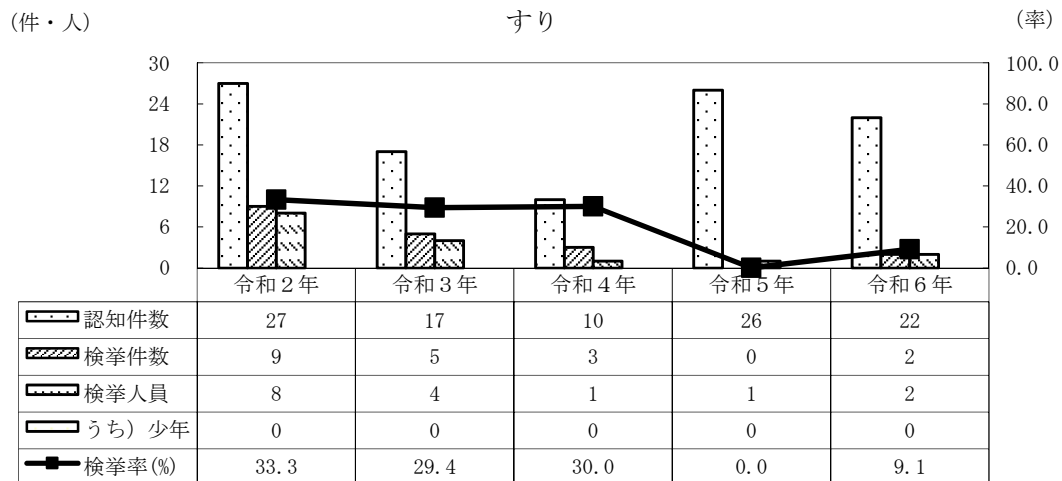
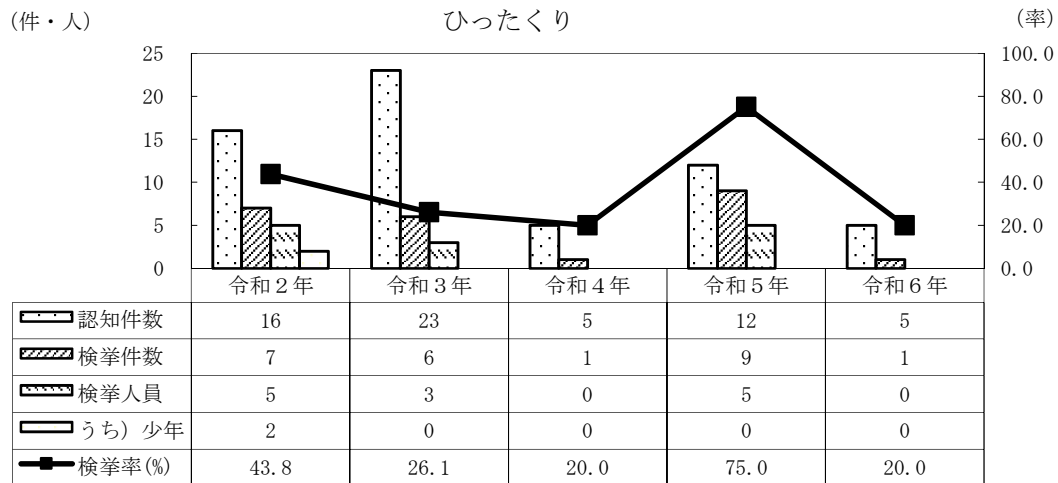
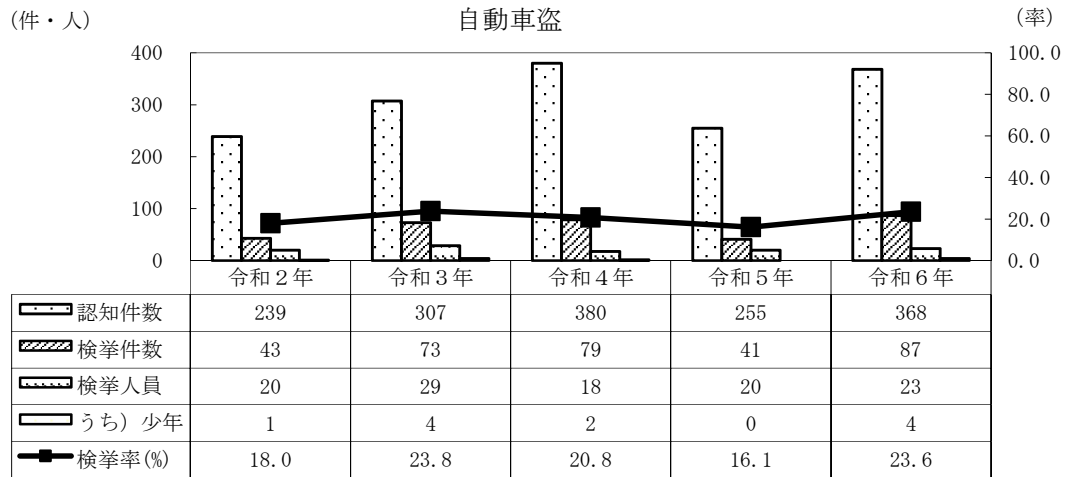
### 不同意わいせつ

(率)



### 3 重要窃盗犯





## 累計表

Ⅰ 刑法犯 罪種別 認知・検挙件数・検挙人員（前年比）

（各年1月～5月）

罪種	認知件数						検挙件数				検挙率			検挙人員				うち) 少年			
	構成比 (%)	令和6年	令和5年	増減比較		令和6年	令和5年	増減比較		令和6年 (%)	令和5年 (%)	増減 (P)	令和6年	令和5年	増減比較		令和6年	令和5年	増減比較		
				件数	率 (%)			件数	率 (%)						人数	率 (%)			人数	率 (%)	
総数	100.0	20,213	18,348	1,865	10.2	6,011	6,246	-235	-3.8	29.7	34.0	-4.3	4,706	4,872	-166	-3.4	508	516	-8	-1.6	
凶悪犯	0.9	183	143	40	28.0	135	118	17	14.4	73.8	82.5	-8.7	137	121	16	13.2	18	21	-3	-14.3	
殺人	0.1	24	28	-4	-14.3	28	29	-1	-3.4	116.7	103.6	13.1	26	28	-2	-7.1	2	3	-1	-33.3	
殺人	0.1	23	26	-3	-11.5	26	26	±0	±0	113.0	100.0	13.0	24	25	-1	-4.0	2	2	±0	±0	
嬰兒殺			1	-1	-100.0		1	-1	-100.0		100.0	-100.0		1	-1	-100.0			±0	±0	
組織的殺人				±0	±0			±0	±0			±0			±0	±0			±0	±0	
組織的嬰兒殺				±0	±0			±0	±0			±0			±0	±0			±0	±0	
殺人予備	0.0	1	1	±0	±0	1	1	±0	±0	100.0	100.0	±0	1	1	±0	±0		1	-1	-100.0	
自殺関与・同意殺人				±0	±0	1	1	±0	±0			±0	1	1	±0	±0			±0	±0	
強盗	0.2	45	35	10	28.6	28	26	2	7.7	62.2	74.3	-12.1	31	35	-4	-11.4	8	5	3	60.0	
強盗殺人	0.0	2		2	±0	2		2	±0	100.0	±0				±0	±0			±0	±0	
強盗傷人	0.1	17	20	-3	-15.0	9	15	-6	-40.0	52.9	75.0	-22.1	10	19	-9	-47.4	2	3	-1	-33.3	
強盗・不同意性交等				±0	±0		1	-1	-100.0			±0		5	-5	-100.0			±0	±0	
強盗・準強盗	0.1	26	15	11	73.3	17	10	7	70.0	65.4	66.7	-1.3	21	11	10	90.9	6	2	4	200.0	
放火	0.1	19	28	-9	-32.1	10	17	-7	-41.2	52.6	60.7	-8.1	6	15	-9	-60.0		1	-1	-100.0	
不同意性交等	0.5	95	52	43	82.7	69	46	23	50.0	72.6	88.5	-15.8	74	43	31	72.1	8	12	-4	-33.3	
粗暴犯	7.2	1,459	1,576	-117	-7.4	1,089	1,163	-74	-6.4	74.6	73.8	0.8	1,135	1,169	-34	-2.9	78	78	±0	±0	
凶器準備集合				±0	±0			±0	±0			±0			±0	±0			±0	±0	
暴行	3.3	657	804	-147	-18.3	532	605	-73	-12.1	81.0	75.2	5.7	520	583	-63	-10.8	21	21	±0	±0	
傷害	2.9	577	581	-4	-0.7	401	420	-19	-4.5	69.5	72.3	-2.8	465	450	15	3.3	49	46	3	6.5	
うち) 傷害致死	0.0	4	2	2	100.0	1	1	±0	±0	25.0	50.0	-25.0	1		1	±0			±0	±0	
脅迫	0.8	158	155	3	1.9	121	116	5	4.3	76.6	74.8	1.7	112	105	7	6.7	4	3	1	33.3	
恐喝	0.3	67	36	31	86.1	35	22	13	59.1	52.2	61.1	-8.9	38	31	7	22.6	4	8	-4	-50.0	
窃盗犯	67.2	13,585	12,380	1,205	9.7	3,324	3,516	-192	-5.5	24.5	28.4	-3.9	2,214	2,351	-137	-5.8	258	294	-36	-12.2	
侵入盗	6.1	1,231	1,362	-131	-9.6	516	415	101	24.3	41.9	30.5	11.4	110	140	-30	-21.4	4	7	-3	-42.9	
乗り物盗	26.4	5,342	4,314	1,028	23.8	362	299	63	21.1	6.8	6.9	-0.2	186	192	-6	-3.1	91	95	-4	-4.2	
非侵入盗	34.7	7,012	6,704	308	4.6	2,446	2,802	-356	-12.7	34.9	41.8	-6.9	1,918	2,019	-101	-5.0	163	192	-29	-15.1	
知能犯	8.4	1,698	1,178	520	44.1	336	403	-67	-16.6	19.8	34.2	-14.4	269	361	-92	-25.5	19	10	9	90.0	
詐欺	7.5	1,509	1,064	445	41.8	254	331	-77	-23.3	16.8	31.1	-14.3	191	297	-106	-35.7	19	10	9	90.0	
横領	0.6	131	53	78	147.2	40	33	7	21.2	30.5	62.3	-31.7	42	31	11	35.5			±0	±0	
横領	0.2	39	37	2	5.4	22	20	2	10.0	56.4	54.1	2.4	24	17	7	41.2			±0	±0	
業務上横領	0.5	92	16	76	475.0	18	13	5	38.5	19.6	81.3	-61.7	18	14	4	28.6			±0	±0	
偽造	0.2	48	57	-9	-15.8	35	36	-1	-2.8	72.9	63.2	9.8	28	32	-4	-12.5			±0	±0	
うち) 通貨偽造	0.0	2	4	-2	-50.0			±0	±0			±0			±0	±0			±0	±0	
うち) 文書偽造	0.2	45	46	-1	-2.2	32	34	-2	-5.9	71.1	73.9	-2.8	26	30	-4	-13.3			±0	±0	
うち) 支払用カード偽造				±0	±0			±0	±0			±0			±0	±0			±0	±0	
うち) 有価証券偽造			6	-6	-100.0		1	-1	-100.0		16.7	-16.7		1	-1	-100.0			±0	±0	
汚職	0.0	3	1	2	200.0	1	1	±0	±0	33.3	100.0	-66.7	2		2	±0			±0	±0	
うち) 賄賂	0.0	1	1	±0	±0	1	1	±0	±0	100.0	100.0	±0	2		2	±0			±0	±0	
あっせん利得処罰法				±0	±0			±0	±0			±0			±0	±0			±0	±0	
背任	0.0	7	3	4	133.3	6	2	4	200.0	85.7	66.7	19.0	6	1	5	500.0			±0	±0	
風俗犯	1.9	392	165	227	137.6	278	145	133	91.7	70.9	87.9	-17.0	244	119	125	105.0	34	9	25	277.8	
賭博	0.0	5		5	±0	4		4	±0	80.0		80.0	22		22	±0			±0	±0	
わいせつ	1.0	207	165	42	25.5	143	145	-2	-1.4	69.1	87.9	-18.8	117	119	-2	-1.7	14	9	5	55.6	
うち) 不同意わいせつ	0.7	146	109	37	33.9	98	95	3	3.2	67.1	87.2	-20.0	87	80	7	8.8	12	4	8	200.0	
うち) 公然わいせつ	0.2	37	35	2	5.7	24	31	-7	-22.6	64.9	88.6	-23.7	25	30	-5	-16.7	1	1	±0	±0	
うち) 面会要求等	0.0	2		2	±0	2		2	±0	100.0		100.0			±0	±0			±0	±0	
性的姿態撮影等処罰法	0.9	180		180	±0	131		131	±0	72.8		72.8	105		105	±0		20		±0	±0
その他	14.3	2,896	2,906	-10	-0.3	849	901	-52	-5.8	29.3	31.0	-1.7	707	751	-44	-5.9	101	104	-3	-2.9	
うち) 占有離脱物横領	2.8	573	512	61	11.9	358	332	26	7.8	62.5	64.8	-2.4	335	316	19	6.0	45	45	±0	±0	
うち) 公務執行妨害	0.3	52	74	-22	-29.7	51	60	-9	-15.0	98.1	81.1	17.0	40	51	-11	-21.6	1	2	-1	-50.0	
うち) 住居侵入	1.0	209	256	-47	-18.4	111	124	-13	-10.5	53.1	48.4	4.7	67	88	-21	-23.9	14	15	-1	-6.7	
うち) 逮捕監禁	0.0	5	16	-11	-68.8	6	9	-3	-33.3	120.0	56.3	63.8	5	6	-1	-16.7		1	-1	-100.0	
うち) 略取誘拐・人身売買	0.1	16	18	-2	-11.1	13	10	3	30.0	81.3	55.6	25.7	10	13	-3	-23.1		3	-3	-100.0	
うち) 盗品等	0.2	48	55	-7	-12.7	40	41	-1	-2.4	83.3	74.5	8.8	34	31	3	9.7	14	7	7	100.0	
うち) 器物損壊	8.9	1,803	1,768	35	2.0	172	206	-34	-16.5	9.5	11.7	-2.1	120	132	-12	-9.1	19	15	4	26.7	

作成所屬 刑事総務課

## 2 刑法犯 警察署別 認知・検挙件数・検挙人員（前年比）

（各年1月～5月）

警察署	認知件数						検挙件数						検挙率			検挙人員				うち) 少年			
	構成比 (%)	令和6年	令和5年	増減比較		令和6年	令和5年	増減比較		令和6年 (%)	令和5年 (%)	増減 (P)	令和6年	令和5年	増減比較		令和6年	令和5年	増減比較				
				件数	率 (%)			件数	率 (%)						人数	率 (%)			人数	率 (%)			
総数	100.0	20,213	18,348	1,865	10.2	6,011	6,246	-235	-3.8	29.7	34.0	-4.3	4,706	4,872	-166	-3.4	508	516	-8	-1.6			
本部				±0	…	3		3	…			±0	2		2	…			±0	…			
名古屋 市部	千種	42.1	8,514	7,916	598	7.6	2,568	2,845	-277	-9.7	30.2	35.9	-5.8	2,138	2,192	-54	-2.5	187	200	-13	-6.5		
	東	2.1	425	431	-6	-1.4	173	171	2	1.2	40.7	39.7	1.0	134	146	-12	-8.2	13	8	5	62.5		
	北	1.8	364	354	10	2.8	119	134	-15	-11.2	32.7	37.9	-5.2	112	100	12	12.0	8	7	1	14.3		
	西	2.6	517	458	59	12.9	104	123	-19	-15.4	20.1	26.9	-6.7	92	103	-11	-10.7	7	6	1	16.7		
	中村	2.5	502	519	-17	-3.3	110	168	-58	-34.5	21.9	32.4	-10.5	90	127	-37	-29.1	4	7	-3	-42.9		
	中	4.6	924	882	42	4.8	308	302	6	2.0	33.3	34.2	-0.9	276	221	55	24.9	21	15	6	40.0		
	昭和	6.5	1,318	1,310	8	0.6	377	397	-20	-5.0	28.6	30.3	-1.7	342	362	-20	-5.5	20	46	-26	-56.5		
	瑞穂	1.3	264	183	81	44.3	72	100	-28	-28.0	27.3	54.6	-27.4	55	57	-2	-3.5	5	3	2	66.7		
	瑞穂	1.2	240	220	20	9.1	98	87	11	12.6	40.8	39.5	1.3	61	72	-11	-15.3	4	6	-2	-33.3		
	熱田	1.4	293	237	56	23.6	112	112	±0	±0	38.2	47.3	-9.0	84	77	7	9.1	6	4	2	50.0		
	中川	3.5	715	663	52	7.8	167	283	-116	-41.0	23.4	42.7	-19.3	148	162	-14	-8.6	15	20	-5	-25.0		
	南	2.3	473	484	-11	-2.3	180	209	-29	-13.9	38.1	43.2	-5.1	143	174	-31	-17.8	25	11	14	127.3		
	港	3.1	634	535	99	18.5	141	187	-46	-24.6	22.2	35.0	-12.7	140	153	-13	-8.5	16	23	-7	-30.4		
	緑	3.0	607	518	89	17.2	178	149	29	19.5	29.3	28.8	0.6	144	120	24	20.0	11	16	-5	-31.3		
名東	1.7	340	319	21	6.6	145	145	±0	±0	42.6	45.5	-2.8	109	118	-9	-7.6	10	7	3	42.9			
天白	1.7	344	307	37	12.1	145	121	24	19.8	42.2	39.4	2.7	88	100	-12	-12.0	8	17	-9	-52.9			
守山	2.7	554	496	58	11.7	139	157	-18	-11.5	25.1	31.7	-6.6	120	100	20	20.0	14	4	10	250.0			
	32.1	6,482	5,805	677	11.7	1,857	1,755	102	5.8	28.6	30.2	-1.6	1,389	1,483	-94	-6.3	170	177	-7	-4.0			
尾張部	愛知	3.1	617	528	89	16.9	215	161	54	33.5	34.8	30.5	4.4	128	118	10	8.5	8	10	-2	-20.0		
	瀬戸	1.2	244	268	-24	-9.0	79	68	11	16.2	32.4	25.4	7.0	40	52	-12	-23.1	5	5	±0	±0		
	春日井	3.8	767	672	95	14.1	182	202	-20	-9.9	23.7	30.1	-6.3	143	171	-28	-16.4	22	14	8	57.1		
	小牧	2.0	410	404	6	1.5	103	122	-19	-15.6	25.1	30.2	-5.1	89	106	-17	-16.0	17	9	8	88.9		
	西枇杷島	2.2	441	368	73	19.8	94	117	-23	-19.7	21.3	31.8	-10.5	92	98	-6	-6.1	9	15	-6	-40.0		
	江南	2.2	438	381	57	15.0	107	140	-33	-23.6	24.4	36.7	-12.3	69	97	-28	-28.9	6	16	-10	-62.5		
	犬山	1.0	212	158	54	34.2	64	66	-2	-3.0	30.2	41.8	-11.6	56	39	17	43.6	15	7	8	114.3		
	一宮	4.5	904	782	122	15.6	263	230	33	14.3	29.1	29.4	-0.3	225	202	23	11.4	22	36	-14	-38.9		
	稲沢	1.7	335	361	-26	-7.2	60	71	-11	-15.5	17.9	19.7	-1.8	51	74	-23	-31.1	3	3	±0	±0		
	津島	2.4	495	476	19	4.0	183	117	66	56.4	37.0	24.6	12.4	110	114	-4	-3.5	4	7	-3	-42.9		
	蟹江	1.4	286	263	23	8.7	86	63	23	36.5	30.1	24.0	6.1	74	65	9	13.8	7		7	…		
	半田	3.0	615	487	128	26.3	149	181	-32	-17.7	24.2	37.2	-12.9	127	151	-24	-15.9	24	30	-6	-20.0		
	東海	2.1	431	387	44	11.4	166	105	61	58.1	38.5	27.1	11.4	101	102	-1	-1.0	17	16	1	6.3		
	知多	0.8	155	134	21	15.7	44	58	-14	-24.1	28.4	43.3	-14.9	44	44	±0	±0	6	1	5	500.0		
	常滑	0.6	114	117	-3	-2.6	45	34	11	32.4	39.5	29.1	10.4	30	34	-4	-11.8	5	7	-2	-28.6		
	中部空港	0.1	18	19	-1	-5.3	17	20	-3	-15.0	94.4	105.3	-10.8	10	16	-6	-37.5		1	-1	-100.0		
	25.8	5,217	4,627	590	12.8	1,583	1,646	-63	-3.8	30.3	35.6	-5.2	1,177	1,197	-20	-1.7	151	139	12	8.6			
三河部	刈谷	2.0	399	358	41	11.5	119	140	-21	-15.0	29.8	39.1	-9.3	92	77	15	19.5	9	8	1	12.5		
	碧南	1.8	371	254	117	46.1	92	89	3	3.4	24.8	35.0	-10.2	79	76	3	3.9	13	6	7	116.7		
	安城	3.2	650	605	45	7.4	151	112	39	34.8	23.2	18.5	4.7	125	84	41	48.8	16	4	12	300.0		
	西尾	1.6	324	302	22	7.3	113	83	30	36.1	34.9	27.5	7.4	84	50	34	68.0	21	4	17	425.0		
	岡崎	3.9	792	873	-81	-9.3	242	341	-99	-29.0	30.6	39.1	-8.5	178	296	-118	-39.9	19	35	-16	-45.7		
	豊田	5.3	1,071	923	148	16.0	258	185	73	39.5	24.1	20.0	4.0	177	167	10	6.0	16	21	-5	-23.8		
	足助	0.1	12	25	-13	-52.0	15	6	9	150.0	125.0	24.0	101.0	10	7	3	42.9	2		2	…		
	設楽	0.0	9	7	2	28.6	6	2	4	200.0	66.7	28.6	38.1	3	1	2	200.0				±0	…	
	新城	0.4	79	41	38	92.7	16	10	6	60.0	20.3	24.4	-4.1	12	7	5	71.4	1		1	…		
	豊川	1.9	387	334	53	15.9	156	153	3	2.0	40.3	45.8	-5.5	123	109	14	12.8	19	17	2	11.8		
	蒲郡	0.9	187	171	16	9.4	54	144	-90	-62.5	28.9	84.2	-55.3	45	43	2	4.7	3	2	1	50.0		
	豊橋	4.2	845	687	158	23.0	338	365	-27	-7.4	40.0	53.1	-13.1	230	264	-34	-12.9	30	39	-9	-23.1		
	田原	0.5	91	47	44	93.6	23	16	7	43.8	25.3	34.0	-8.8	19	16	3	18.8	2	3	-1	-33.3		

作成所属 刑事総務課

### 3 刑法犯 警察署別 包括罪種別 認知・検挙件数・検挙人員（1）

（各年1月～5月）

警察署	刑法犯総数				凶悪犯								粗暴犯				窃盗犯								
	認知 件数	検挙 件数	検挙 人員	うち) 少年	認知 件数	検挙 件数	検挙 人員	うち) 少年	うち) 路上強盗				認知 件数	検挙 件数	検挙 人員	うち) 少年	うち) 恐喝				認知 件数	検挙 件数	検挙 人員	うち) 少年	
									認知 件数	検挙 件数	検挙 人員	うち) 少年					認知 件数	検挙 件数	検挙 人員	うち) 少年					
総数	20,213	6,011	4,706	508	183	135	137	18	11	8	6	2	1,459	1,089	1,135	78	67	35	38	4	13,585	3,324	2,214	258	
本部		3	2																			1			
名古屋 市部	千種	8,514	2,568	2,138	187	87	70	69	13	3	5	5	2	720	536	563	34	27	16	22	2	5,621	1,288	940	86
	東	425	173	134	13	7	4	6	2					34	21	22	1	1	1	2		258	89	64	4
	北	364	119	112	8	3	3	4	2		1	2	1	39	40	39	3	1				230	34	25	3
	西	517	104	92	7	4	5	5		1				35	18	19	1					332	44	39	3
	中村	502	110	90	4									43	30	32	3					355	57	38	
	中	924	308	276	21	5	9	6	1					72	54	55		1				621	157	132	11
	昭和	1,318	377	342	20	24	17	17	1	1	2	2		149	108	125	5	7	6	11		872	145	98	11
	瑞穂	264	72	55	5	1	1	2	1	1		1	1	12	8	8	1	2				191	41	28	2
	熱田	240	98	61	4	1	2	1						15	10	10		1				148	53	32	2
	中川	293	112	84	6	2	3	2						32	28	27	1	2				192	65	42	4
	南	715	167	148	15	15	8	9			1			65	41	44	2	3	2	2		449	75	57	10
	港	473	180	143	25	5	1	1						45	40	39	8	3	2	2	1	310	97	66	9
	緑	634	141	140	16	5	3	3	1					38	28	35	6	3	1	3		431	71	68	7
	名東	607	178	144	11	4	3							45	29	28	1		1	1	1	412	112	93	4
	天白	340	145	109	10	2	2	5						26	18	18						234	89	62	9
	守山	344	145	88	8	3	5	4	2		1			28	26	26	1	1	1	1		218	92	43	1
	554	139	120	14	6	4	4	3					42	37	36	1	2	2			368	67	53	6	
尾張部	6,482	1,857	1,389	170	50	34	30	2	5	2			401	295	298	22	21	10	7	1	4,409	1,108	705	95	
愛知	617	215	128	8	4	2	2						29	26	26						409	150	75	4	
瀬戸	244	79	40	5	3	1	1						12	10	8		1	1			131	48	20	2	
春日井	767	182	143	22	4	3	3	1					57	36	36	1	2	1	1		536	94	68	13	
小牧	410	103	89	17	1	1	1						27	15	13	1	3	2			286	58	47	12	
西枇杷島	441	94	92	9	4	3	3						42	27	29	5	5	2	2	1	294	41	37	3	
江南	438	107	69	6	4	2	2		1				19	14	13	2					282	68	37	3	
犬山	212	64	56	15	4	2	1		1				10	12	16	7	1	1	1		156	32	17	3	
一宮	904	263	225	22	5	5	3		2	2			58	41	38	1	2	1	1		557	145	117	15	
稲沢	335	60	51	3									15	9	9		1				260	34	27	2	
津島	495	183	110	4	3	1	1		1				30	33	33		3	2	2		371	120	55	3	
蟹江	286	86	74	7	1	1	2						18	15	18	3					209	55	42	2	
半田	615	149	127	24	10	8	6	1					43	18	20	1	2				413	86	66	15	
東海	431	166	101	17	4	4	4						21	19	20	1					309	114	53	10	
知多	155	44	44	6	1								10	12	12		1				118	21	20	4	
常滑	114	45	30	5	2	1	1						7	3	3						67	32	19	4	
中部空港	18	17	10										3	5	4						11	10	5		
三河部	5,217	1,583	1,177	151	46	31	38	3	3	1	1		338	258	274	22	19	9	9	1	3,555	927	569	77	
刈谷	399	119	92	9	5	3	3		2	1	1		23	12	12	2	2				298	65	51	4	
碧南	371	92	79	13	4								13	18	21		1				280	50	37	9	
安城	650	151	125	16	6	3	4	1					50	36	37		1				439	85	62	9	
西尾	324	113	84	21			3	1					17	17	21	1		1	2	1	241	76	40	6	
岡崎	792	242	178	19	10	3	5		1				61	47	55	6					525	133	72	8	
豊田	1,071	258	177	16	6	7	6						69	39	40	5	6	2	2		667	165	86	7	
足助	12	15	10	2									1	2	3						9	11	5	1	
設楽	9	6	3										1	1	1						6	3	2		
新城	79	16	12	1	1								4	3	3						53	8	7		
豊川	387	156	123	19	2	4	4						22	24	27	3	2	2	3		266	82	50	10	
蒲郡	187	54	45	3	3	3	3						11	6	6		1				120	26	21	2	
豊橋	845	338	230	30	9	8	9	1					61	49	45	5	6	4	2		587	215	129	19	
田原	91	23	19	2			1						5	4	3						64	8	7	2	

作成所属 刑事総務課



### 3 刑法犯 警察署別 包括罪種別 認知・検挙件数・検挙人員（2）

（各年1月～5月）

警 察 署	知能犯								風俗犯				その他												
					うち) 詐欺												うち) 占有離脱物横領				うち) 住居侵入				
	認知 件数	検挙 件数	検挙 人員	うち) 少年	認知 件数	検挙 件数	検挙 人員	うち) 少年	認知 件数	検挙 件数	検挙 人員	うち) 少年	認知 件数	検挙 件数	検挙 人員	うち) 少年	認知 件数	検挙 件数	検挙 人員	うち) 少年	認知 件数	検挙 件数	検挙 人員	うち) 少年	
総数	1,698	336	269	19	1,509	254	191	19	392	278	244	34	2,896	849	707	101	573	358	335	45	209	111	67	14	
本部		1	1							1	1														
名古屋 市部	千種	713	183	145	4	631	136	99	4	198	149	132	18	1,175	342	289	32	251	142	132	16	71	46	38	12
	東	49	22	10		40	19	6		10	15	14	5	67	22	18	1	11	7	8	1	3	4	2	
	北	34	7	13		30	4	9		5	12	8		53	23	23		12	8	8		4	2	2	
	西	61	12	4		56	8	2		6	2	3	1	79	23	22	2	11	8	8	1	4	5	5	
	中村	29	4	4		23	2	2		17	5	6		58	14	10	1	16	7	5	1	4	3	1	
	中	88	20	22		75	16	17		36	33	29	3	102	35	32	6	33	16	14		10	10	11	6
	昭	63	37	30	1	53	33	25	1	30	14	25		180	56	47	2	52	37	34	2	12	5	4	
	瑞穂	38	13	12		37	3	2		6	4	4	1	16	5	1		1				2			
	瑞穂	37	15	6		32	14	5		9	6	3	1	30	12	9	1	8	5	4		3		1	1
	熱田	11	4	2	1	8	4	2	1	6	5	4		50	7	7		9	2	2		2			
	中川	50	7	5		49	3	3		17	14	13		119	22	20	3	22	7	8	2	5	2	2	1
	南	27	9	5		24	9	5		7	3	3		79	30	29	8	19	6	6	3	6	5	8	3
	港	43	10	9		41	10	9		9	6	6	1	108	23	19	1	16	10	8	1	5			
	緑	32	4	4		28	2	2		23	16	6	2	91	14	13	4	14	10	10	3	2	2	1	1
	名東	25	9	8		19	1	1		6	7	3	1	47	20	13		5	6	6		1	2	1	
	大	48	6	5	2	44	5	4	2	6	5	4	2	41	11	6		8	3	2		3	3		
守山	78	4	6		72	3	5		5	2	1	1	55	25	20	3	14	10	9	2	5	3			
尾張部	584	88	74	12	530	71	57	12	101	65	59	7	937	267	223	32	142	109	99	12	78	32	19	1	
愛知	63	8	5		57	7	5		10	2	2		102	27	18	4	16	12	11	2	9	4	1		
瀬戸	19	7	4	1	16	6	3	1	1	1			78	13	7	2	6	5	2		4				
春日井	52	12	4		46	12	3		6	5	6	3	112	32	26	4	19	18	16	3	8	2			
小牧	47	7	11		41	5	9		5	6	4		44	16	13	4	10	9	8	2	1	1	1		
西枇杷島	28	8	5	1	23	7	4	1	14	4	5		59	11	13		9	5	5		2	2	3		
江南	65	4	5	1	64	3	4	1	7	7	5		61	12	7		6				3				
大山	17	6	6	4	17	6	6	4	5	2	7		20	10	9	1	3	4	4	1		1			
一宮	135	11	10	2	128	8	7	2	18	19	17	1	131	42	40	3	21	21	20	1	28	6	7		
稲沢	24	2	4		19	2	3		4	6	1	1	32	9	10		7	5	5		1				
津島	28	8	7		24	2	1		4	3	2		59	18	12	1	1	1	1		7	7	4	1	
蟹江	25	4	2		22	3	1		4	1	1		29	10	9	2	3	3	3	1	2	1			
半田	37	2	3		33	2	3		8	5	4	1	104	30	28	6	20	9	8		5	2	1		
東海	27	4	3	2	25	4	3	2	7	2	2		63	23	19	4	17	12	11	1	2	2	1		
知多	6	2	2	1	6	2	2	1	4	2	2	1	16	7	8		2	2	2		2	1	1		
常滑	10	3	3		8	2	3		2				26	6	4	1	2	3	3	1	4	2			
中部空港	1				1				2	1	1		1	1								1			
三河部	401	64	49	3	348	47	35	3	93	63	52	9	784	240	195	37	180	107	104	17	60	33	10	1	
刈谷	17	10	5		13	8	4		9	12	7	2	47	17	14	1	16	7	7	1	2	4	2		
碧南	10				10				4	4	3	1	60	20	18	3	13	12	12	2	8	2	1		
安城	51	2	4		40	2	3		12	7	6	1	92	18	12	5	22	8	7	3	2	4	2	1	
西尾	26	1	1		24	1	1		2	2	1		38	17	18	13	5	3	3	1	3	3			
岡崎	50	14	8	1	36	8	5	1	11	8	9	1	135	37	29	3	23	15	13		8	6	1		
豊田	165	12	12		158	8	8		17	8	6		147	27	27	4	42	16	17	3	16	5	1		
足助	1	1	1	1	1	1	1	1	1				1	1	1			1	1						
設楽	1	1			1				1	1			1												
新城	11	4	1		9	4	1		4	1	1	1	6								3				
曹川	16	8	7		11	5	4		6	6	6	1	75	32	29	5	18	15	15	4	4	3	2		
蒲郡	8	3	3		8	2	2		6	3	2	1	39	13	10		12	6	5		4	1	1		
豊橋	43	6	5	1	35	5	4	1	19	9	9	1	126	51	33	3	27	22	22	3	8	5			
田原	3	2	2		3	2	2		2	2	2		17	7	4		2	2	2		2				

作成所属 刑事総務課

#### 4 重要犯罪 重要窃盗犯 罪種（手口）別 認知・検挙件数・検挙人員（前年比）

（各年1月～5月）

罪種・手口	認知件数				検挙件数				検挙率			検挙人員				うち) 少年			
	令和6年	令和5年	増減比較		令和6年	令和5年	増減比較		令和6年 (%)	令和5年 (%)	増減 (P)	令和6年	令和5年	増減比較		令和6年	令和5年	増減比較	
			件数	率(%)			件数	率(%)						人数	率(%)			人数	率(%)
重要犯罪	345	270	75	27.8	246	223	23	10.3	71.3	82.6	-11.3	234	214	20	9.3	30	28	2	7.1
殺人	24	28	-4	-14.3	28	29	-1	-3.4	116.7	103.6	13.1	26	28	-2	-7.1	2	3	-1	-33.3
強盗	45	35	10	28.6	28	26	2	7.7	62.2	74.3	-12.1	31	35	-4	-11.4	8	5	3	60.0
強盗殺人	2		2	...	2		2	...	100.0		100.0			±0	...			±0	...
強盗傷人	17	20	-3	-15.0	9	15	-6	-40.0	52.9	75.0	-22.1	10	19	-9	-47.4	2	3	-1	-33.3
強盗・不同意性交等			±0	...		1	-1	-100.0			±0		5	-5	-100.0			±0	...
強盗・準強盗	26	15	11	73.3	17	10	7	70.0	65.4	66.7	-1.3	21	11	10	90.9	6	2	4	200.0
放火	19	28	-9	-32.1	10	17	-7	-41.2	52.6	60.7	-8.1	6	15	-9	-60.0		1	-1	-100.0
不同意性交等	95	52	43	82.7	69	46	23	50.0	72.6	88.5	-15.8	74	43	31	72.1	8	12	-4	-33.3
略取誘拐・人身売買	16	18	-2	-11.1	13	10	3	30.0	81.3	55.6	25.7	10	13	-3	-23.1		3	-3	-100.0
不同意わいせつ	146	109	37	33.9	98	95	3	3.2	67.1	87.2	-20.0	87	80	7	8.8	12	4	8	200.0
重要窃盗犯	1,626	1,655	-29	-1.8	606	465	141	30.3	37.3	28.1	9.2	135	166	-31	-18.7	8	7	1	14.3
侵入窃盗	1,231	1,362	-131	-9.6	516	415	101	24.3	41.9	30.5	11.4	110	140	-30	-21.4	4	7	-3	-42.9
住宅対象	609	543	66	12.2	113	175	-62	-35.4	18.6	32.2	-13.7	42	57	-15	-26.3	1	4	-3	-75.0
住宅対象以外	622	819	-197	-24.1	403	240	163	67.9	64.8	29.3	35.5	68	83	-15	-18.1	3	3	±0	±0
うち) 事務所荒し	58	84	-26	-31.0	70	25	45	180.0	120.7	29.8	90.9	12	14	-2	-14.3	1		1	...
うち) 出店荒し	161	288	-127	-44.1	202	93	109	117.2	125.5	32.3	93.2	13	16	-3	-18.8		1	-1	-100.0
自動車盗	368	255	113	44.3	87	41	46	112.2	23.6	16.1	7.6	23	20	3	15.0	4		4	...
ひったくり	5	12	-7	-58.3	1	9	-8	-88.9	20.0	75.0	-55.0		5	-5	-100.0			±0	...
すり	22	26	-4	-15.4	2		2	...	9.1		9.1	2	1	1	100.0			±0	...

注 侵入盗の「住宅対象」とは、空き巣、忍込み及び居空きをいう。

作成所属 刑事総務課

5 重要犯罪 警察署別 罪種別 認知・検挙件数・検挙人員(1)

(各年1月～5月)

警察署	重要犯罪総数				凶悪犯								強盗											
	認知 件数	検挙 件数	検挙 人員	うち) 少年	認知 件数	検挙 件数	検挙 人員	うち) 少年	殺人				強盗				強盗殺人				強盗傷人			
									認知 件数	検挙 件数	検挙 人員	うち) 少年	認知 件数	検挙 件数	検挙 人員	うち) 少年	認知 件数	検挙 件数	検挙 人員	うち) 少年	認知 件数	検挙 件数	検挙 人員	うち) 少年
総数	345	246	234	30	183	135	137	18	24	28	26	2	45	28	31	8	2	2			17	9	10	2
本部	163	123	117	21	87	70	69	13	12	14	13	1	28	20	25	6	1	1			8	4	6	1
名古屋 市部	千種	11	10	13	5	7	4	6	2	1			1	1	2	1								
	東	7	7	7	2	3	3	4	2	1			1	1	2	1								
	北	7	6	7	1	4	5	5		1	2	2		2	1	1					2	1	1	
	西	2																						
	中村	14	15	12	1	5	9	6	1	1	3	2		1							1			
	中	40	22	22	1	24	17	17	1	2	2	1		9	7	9	1	1			2	2	3	1
	昭和	2	2	3	2	1	1	2	1					1		1	1							
	瑞穂	1	2	1		1	2	1						1	1									
	熱田	4	6	4		2	3	2			1	1		1	1									
	中川	25	13	14		15	8	9		3	3	4		5	3	3					1		2	
	南	7	4	4		5	1	1		1														
	港	13	7	8	1	5	3	3	1	2	2	2		1										
	緑	14	9	1		4	3							2	1						1			
	名東	3	5	7		2	2	5						2	2	4								
天白	5	8	8	4	3	5	4	2		1	1	1	1	2	2	1								
守山	8	7	6	4	6	4	4	3					1	1	1	1								
尾張部	101	61	53	4	50	34	30	2	11	10	10	1	10	5	1	1	1	1		6	3			
愛知	8	4	4		4	2	2		3	2	2													
瀬戸	3	1	1		3	1	1						2							1				
春日井	9	5	6	2	4	3	3	1	1					1	1	1								
小牧	5	6	4		1	1	1																	
西枇杷島	13	6	7		4	3	3		1	1	1		1											
江南	6	2	2		4	2	2						1											
犬山	6	2	1		4	2	1		1	1	1		1							1				
一宮	10	11	7		5	5	3						2	2						2	2			
稲沢	3																							
津島	7	3	2		3	1	1		2	1			1							1				
蟹江	2	1	2		1	1	2			1	2													
半田	16	12	9	2	10	8	6	1	1	2	2	1	2	2			1	1		1	1			
東海	6	5	5		4	4	4		2	2	2													
知多	3	2	2		1																			
常滑	4	1	1		2	1	1																	
中部空港																								
三河部	81	61	63	5	46	31	38	3	1	4	3		7	3	5	1				3	2	4	1	
刈谷	8	7	5		5	3	3						2	1	1					1	1	1		
碧南	6				4								2											
安城	11	6	6	2	6	3	4	1						1	2	1					1	1	1	
西尾	1	2	4	1			3	1							1							1	1	
岡崎	15	8	11		10	3	5				1		3							2				
豊田	13	12	10		6	7	6		1	2	1			1	1							1		
足助																								
設楽																								
新城	2	1	1	1	1																			
豊川	4	7	7		2	4	4																	
蒲郡	6	4	4		3	3	3			1	1													
豊橋	14	13	13	1	9	8	9	1		1														
田原	1	1	2				1																	

作成所属 刑事総務課

5 重要犯罪 警察署別 罪種別 認知・検挙件数・検挙人員（2）

（各年1月～5月）

警察署	強盗・不同意性交等																強盗・準強盗				放火				不同意性交等				略取誘拐・人身売買				不同意わいせつ			
	強盗・不同意性交等				強盗・準強盗				放火				不同意性交等				略取誘拐・人身売買				不同意わいせつ															
	認知 件数	検挙 件数	検挙 人員	うち) 少年	認知 件数	検挙 件数	検挙 人員	うち) 少年	認知 件数	検挙 件数	検挙 人員	うち) 少年	認知 件数	検挙 件数	検挙 人員	うち) 少年	認知 件数	検挙 件数	検挙 人員	うち) 少年	認知 件数	検挙 件数	検挙 人員	うち) 少年	認知 件数	検挙 件数	検挙 人員	うち) 少年								
総数					26	17	21	6	19	10	6		95	69	74	8	16	13	10		146	98	87	12												
本部					19	15	19	5	6	5	2		41	31	29	6	8	4	5		68	49	43	8												
名古屋 市部	千種	1	1	2	1	1	1			4	3	4	1					4	6	7	3															
	東	1	1	2	1	1	1			2	2	2	1					4	4	3																
	北									1	2	2						3	1	2	1															
	西																	2																		
	中村									3	6	4	1	1				8	6	6																
	中					6	5	6						13	8	7		13	5	5																
	昭和	1		1	1					1	1	1						1	1	1	1															
	瑞穂	1	1											1	1	1																				
	熱田	1	1											1	1	1																				
	中川	3	1	1					1	6	2	2		1	1	1		2	3	2																
	南									4	1	1						9	4	4																
	港	1								1				2	1	1		2	3	3																
	緑	1	1							1	1	1	1	1	1	1	1	7	3	4																
	名東	2	2	4						1								8	5																	
天白	1	2	2	1	1	1	1		1	1	1		2	1	1		1	3	2																	
守山					2	2	4		6	3	2	2					2	2	1	1																
尾張部					3	1	1	1	6	2	1		23	17	18		6	5	3		45	22	20	2												
	愛知												1				1	1	1		3	1	1													
	瀬戸	1								1	1	1																								
	春日井					1	1	1		1	1	1						5	2	3	1															
	小牧									1								4	5	3																
	西枇杷島	1								2	2	2						9	3	4																
	江南	1								3	2	2						2																		
	犬山									1	1							2																		
	一宮									1				2	3	3		5	6	4																
	稲沢																	1																		
	津島															1		2	2	1																
	蟹江									1								1																		
	半田									7	4	4		1	1			5	3	3	1															
	東海									2	2	2						2	1	1																
知多									1				1	1	1		1	1	1																	
常滑													2	1	1		2																			
中部空港																																				
三河部					4	1	1		7	3	3		31	21	27	2	2	4	2		33	26	23	2												
	刈谷	1								1				2	2	2			1			3	3	2												
	碧南	2								2								2																		
	安城							1		2	1	1		4	1	1		5	3	2	1															
	西尾															2	1					1	2	1												
	岡崎	1								1				6	3	4						5	5	6												
	豊田						1			1	1	1		4	3	3			1	2		7	4	2												
	足助																																			
	設楽																																			
	新城													1								1	1	1	1											
	豊川									2	4	4										2	3	3												
	蒲郡									1	1	1		2	1	1						3	1	1												
	豊橋									1				8	7	9	1	2	2			3	3	4												
	田原															1						1	1	1												

作成所属 刑事総務課

## 6 重要窃盗犯 警察署別 手口別 認知件数（前年比）

（各年1月～5月）

警察署	重要窃盗犯認知件数総数				侵入盗								自動車盗				ひったくり				すり					
					住宅対象				その他																	
	令和6年	令和5年	増減比較		令和6年	令和5年	増減比較		令和6年	令和5年	増減比較		令和6年	令和5年	増減比較		令和6年	令和5年	増減比較							
			件数	率(%)			件数	率(%)			件数	率(%)			件数	率(%)			件数	率(%)	件数	率(%)				
総数	1,626	1,655	-29	-1.8	609	543	66	12.2	622	819	-197	-24.1	368	255	113	44.3	5	12	-7	-58.3	22	26	-4	-15.4		
本部			±0	…			±0	…			±0	…			±0	…			±0	…			±0	…		
名古屋 市部	千種	519	503	16	3.2	178	153	25	16.3	170	216	-46	-21.3	150	109	41	37.6	2	6	-4	-66.7	19	19	±0	±0	
	東	33	23	10	43.5	13	7	6	85.7	11	13	-2	-15.4	8	2	6	300.0	1	1	-1	-100.0	1	1	±0	…	
	北	22	22	±0	±0	6	7	-1	-14.3	7	4	3	75.0	6	11	-5	-45.5	±0	…	±0	…	3	±0	3	…	
	西	22	37	-15	-40.5	5	13	-8	-61.5	5	13	-8	-61.5	11	10	1	10.0	±0	…	±0	…	1	1	±0	±0	
	中村	31	35	-4	-11.4	9	7	2	28.6	13	20	-7	-35.0	9	7	2	28.6	±0	…	±0	…	±0	…	1	-1	-100.0
	昭和中	32	25	7	28.0	5	5	±0	±0	9	9	±0	±0	14	8	6	75.0	2	2	-2	-100.0	4	1	3	300.0	
	瑞穂	57	57	±0	±0	7	12	-5	-41.7	33	28	5	17.9	7	4	3	75.0	±0	…	±0	…	10	13	-3	-23.1	
	瑞穂	23	15	8	53.3	6	5	1	20.0	10	9	1	11.1	6	1	5	500.0	1	1	±0	…	±0	…	±0	…	
	瑞穂	23	19	4	21.1	16	6	10	166.7	1	10	-9	-90.0	6	3	3	100.0	±0	…	±0	…	±0	…	±0	…	
	熱田	7	9	-2	-22.2	3	2	1	50.0	3	4	-1	-25.0	1	2	-1	-50.0	1	1	-1	-100.0	±0	…	±0	…	
	中川	45	40	5	12.5	20	16	4	25.0	10	12	-2	-16.7	15	12	3	25.0	±0	…	±0	…	±0	…	±0	…	
	南	25	20	5	25.0	13	4	9	225.0	7	8	-1	-12.5	5	7	-2	-28.6	±0	…	±0	…	±0	…	±0	…	
	港	49	28	21	75.0	16	12	4	33.3	14	12	2	16.7	19	3	16	533.3	±0	…	±0	…	±0	…	1	-1	-100.0
	緑	50	40	10	25.0	12	8	4	50.0	19	17	2	11.8	19	14	5	35.7	±0	…	±0	…	±0	…	±0	…	
	名東	35	33	2	6.1	22	6	16	266.7	9	20	-11	-55.0	4	6	-2	-33.3	±0	…	±0	…	±0	…	1	-1	-100.0
	天白	25	25	±0	±0	7	14	-7	-50.0	9	9	±0	±0	8	1	7	700.0	1	1	±0	…	±0	…	1	-1	-100.0
守山	40	75	-35	-46.7	18	29	-11	-37.9	10	28	-18	-64.3	12	18	-6	-33.3	±0	…	±0	…	±0	…	±0	…		
639	691	-52	-7.5	249	223	26	11.7	241	347	-106	-30.5	145	115	30	26.1	1	3	-2	-66.7	3	3	±0	±0	±0	±0	
尾張部	愛知	45	84	-39	-46.4	17	30	-13	-43.3	18	43	-25	-58.1	9	11	-2	-18.2	±0	…	±0	…	1	1	±0	…	
	瀬戸	23	35	-12	-34.3	9	17	-8	-47.1	9	15	-6	-40.0	4	3	1	33.3	1	1	±0	…	±0	…	±0	…	
	春日井	70	64	6	9.4	27	20	7	35.0	24	37	-13	-35.1	19	7	12	171.4	±0	…	±0	…	±0	…	±0	…	
	小牧	29	31	-2	-6.5	12	6	6	100.0	11	20	-9	-45.0	5	4	1	25.0	±0	…	±0	…	1	1	±0	…	
	西枇杷島	32	60	-28	-46.7	14	14	±0	±0	9	28	-19	-67.9	9	16	-7	-43.8	±0	…	±0	…	±0	…	±0	…	
	江南	36	58	-22	-37.9	16	27	-11	-40.7	11	22	-11	-50.0	9	9	±0	±0	±0	…	±0	…	±0	…	±0	…	
	犬山	15	17	-2	-11.8	9	3	6	200.0	4	9	-5	-55.6	2	5	-3	-60.0	±0	…	±0	…	±0	…	±0	…	
	一宮	88	86	2	2.3	51	22	29	131.8	23	49	-26	-53.1	14	15	-1	-6.7	±0	…	±0	…	±0	…	±0	…	
	稲沢	42	32	10	31.3	12	10	2	20.0	20	18	2	11.1	10	4	6	150.0	±0	…	±0	…	±0	…	±0	…	
	津島	73	64	9	14.1	20	25	-5	-20.0	34	28	6	21.4	18	11	7	63.6	±0	…	±0	…	1	±0	1	…	
	蟹江	45	36	9	25.0	16	6	10	166.7	12	13	-1	-7.7	17	15	2	13.3	±0	…	±0	…	±0	…	2	-2	-100.0
	半田	63	40	23	57.5	19	11	8	72.7	31	24	7	29.2	13	5	8	160.0	±0	…	±0	…	±0	…	±0	…	
	東海	49	48	1	2.1	13	16	-3	-18.8	22	24	-2	-8.3	14	7	7	100.0	±0	…	±0	…	±0	…	1	-1	-100.0
	知多	16	16	±0	±0	7	7	±0	±0	8	7	1	14.3	1	2	-1	-50.0	±0	…	±0	…	±0	…	±0	…	
	常滑	13	20	-7	-35.0	7	9	-2	-22.2	5	10	-5	-50.0	1	1	±0	±0	±0	…	±0	…	±0	…	±0	…	
	中部空港			±0	…			±0	…			±0	…			±0	…	±0	…	±0	…	±0	…	±0	…	
三河部	刈谷	468	461	7	1.5	182	167	15	9.0	211	256	-45	-17.6	73	31	42	135.5	2	3	-1	-33.3	4	4	-4	-100.0	
	碧南	40	44	-4	-9.1	19	19	±0	±0	9	20	-11	-55.0	12	2	10	500.0	±0	…	±0	…	±0	…	3	-3	-100.0
	安城	39	32	7	21.9	11	7	4	57.1	18	20	-2	-10.0	10	5	5	100.0	±0	…	±0	…	±0	…	±0	…	
	西尾	47	69	-22	-31.9	20	29	-9	-31.0	17	36	-19	-52.8	10	4	6	150.0	±0	…	±0	…	±0	…	±0	…	
	岡崎	50	50	±0	±0	30	11	19	172.7	17	38	-21	-55.3	3	1	2	200.0	±0	…	±0	…	±0	…	±0	…	
	岡崎	77	77	±0	±0	22	36	-14	-38.9	48	34	14	41.2	7	7	±0	±0	±0	…	±0	…	±0	…	±0	…	
	豊田	77	81	-4	-4.9	26	34	-8	-23.5	28	42	-14	-33.3	22	5	17	340.0	1	1	±0	…	±0	…	±0	…	
	足助	1	4	-3	-75.0		2	-2	-100.0	1	2	-1	-50.0			±0	…	±0	…	±0	…	±0	…	±0	…	
	設楽	1	1	±0	±0			±0	…	1	1	±0	±0			±0	…	±0	…	±0	…	±0	…	±0	…	
	新城	5	2	3	150.0	2	1	1	100.0	3	1	2	200.0			±0	…	±0	…	±0	…	±0	…	±0	…	
	豊川	24	30	-6	-20.0	3	10	-7	-70.0	21	15	6	40.0		5	-5	-100.0	±0	…	±0	…	±0	…	±0	…	
	蒲郡	24	13	11	84.6	11	3	8	266.7	10	9	1	11.1	3	3	±0	…	±0	…	±0	…	±0	…	1	-1	-100.0
	豊橋	70	54	16	29.6	26	13	13	100.0	38	37	1	2.7	5	1	4	400.0	1	3	-2	-66.7	±0	…	±0	…	
	田原	13	4	9	225.0	12	2	10	500.0		1	-1	-100.0	1	1	±0	±0	±0	…	±0	…	±0	…	±0	…	

作成所属 刑事総務課

### 7 重要窃盗犯 警察署別 手口別 検挙件数（前年比）

（各年1月～5月）

警察署	重要窃盗犯検挙件数総数				侵入盗								自動車盗				ひったくり				すり							
	令和6年		令和5年		住宅対象				その他				令和6年		令和5年		増減比較				令和6年		令和5年		増減比較			
					件数	率(%)	件数	率(%)	件数	率(%)	件数	率(%)					件数	率(%)	件数	率(%)					件数	率(%)	件数	率(%)
総数	606	465	141	30.3	113	175	-62	-35.4	403	240	163	67.9	87	41	46	112.2	1	9	-8	-88.9	2		2	...				
本部			±0	...			±0	...			±0	...			±0	...			±0	...			±0	...				
名古屋 市部	千種	140	135	5	3.7	39	48	-9	-18.8	86	61	25	41.0	13	21	-8	-38.1	5	-5	-100.0	2		2	...				
	東	11	12	-1	-8.3	2	4	-2	-50.0	7	4	3	75.0	2	3	-1	-33.3	1	-1	-100.0				±0	...			
	北	2	4	-2	-50.0	2	1	1	100.0		1	-1	-100.0		2	-2	-100.0		±0	...				±0	...			
	西	3	14	-11	-78.6	1	8	-7	-87.5	1		1	...	1	6	-5	-83.3		±0	...				±0	...			
	中村	7	1	6	600.0	6		6	...	1	1	±0	±0			±0	...		±0	...				±0	...			
	中	14	26	-12	-46.2	10	3	7	233.3	3	21	-18	-85.7		1	-1	-100.0	1	-1	-100.0			1	...	1	...		
	昭和	16	17	-1	-5.9		4	-4	-100.0	14	12	2	16.7	1	-4	±0	±0		±0	...	1		1	...	1	...		
	瑞穂	6	2	4	200.0		1	-1	-100.0	6	1	5	500.0			±0	...		±0	...				±0	...			
	熱田	12	8	4	50.0	2	5	-3	-60.0	9	9	9	...	1	3	-2	-66.7		±0	...				±0	...			
	中川	3	3	±0	±0		1	-1	-100.0	3	1	2	200.0		1	-1	-100.0		±0	...				±0	...			
	南	11	5	6	120.0	1	1	±0	±0	7	3	4	133.3	3	1	2	200.0		±0	...				±0	...			
	港	7	8	-1	-12.5	1	3	-2	-66.7	5	1	4	400.0	1	1	±0	±0	3	-3	-100.0				±0	...			
	緑	5	7	-2	-28.6	1	2	-1	-50.0	1	4	-3	-75.0	3	1	2	200.0		±0	...				±0	...			
	名東	3	10	-7	-70.0		5	-5	-100.0	3	5	-2	-40.0			±0	...		±0	...				±0	...			
天白	4	6	-2	-33.3	1	1	±0	±0	3	4	-1	-25.0		1	-1	-100.0		±0	...				±0	...				
守山	28	9	19	211.1	10	8	2	25.0	18	1	17	1,700.0			±0	...		±0	...				±0	...				
尾張部	8	3	5	166.7	2	1	1	100.0	5	2	3	150.0	1		1	...		±0	...				±0	...				
愛知	247	114	133	116.7	19	69	-50	-72.5	174	35	139	397.1	53	8	45	562.5	1	2	-1	-50.0				±0	...			
瀬戸	61	14	47	335.7	1	4	-3	-75.0	45	10	35	350.0	15		15	...		±0	...				±0	...				
春日井	2	8	-6	-75.0	2	6	-4	-66.7	2	1	-1	-100.0		1	-1	-100.0		±0	...				±0	...				
小牧	6	11	-5	-45.5		5	-5	-100.0	6	3	3	100.0		1	-1	-100.0	2	-2	-100.0				±0	...				
西枇杷島	1	2	-1	-50.0		1	-1	-100.0		1	-1	-100.0	1		1	...		±0	...				±0	...				
江南	2	10	-8	-80.0	1	3	-2	-66.7	1	6	-5	-83.3		1	-1	-100.0		±0	...				±0	...				
犬山	4	13	-9	-69.2		9	-9	-100.0	3	4	-1	-25.0	1		1	...		±0	...				±0	...				
一宮	7	14	-7	-50.0	1	14	-13	-92.9	6		6	...			±0	...		±0	...				±0	...				
稲沢	13	4	9	225.0	3	2	1	50.0	8	1	7	700.0	2	1	1	100.0		±0	...				±0	...				
津島	6		6	...			±0	...	5		5	...	1		1	...		±0	...				±0	...				
蟹江	45	2	43	2,150.0	3	1	2	200.0	19		19	...	23	1	22	2,200.0		±0	...				±0	...				
半田	15	1	14	1,400.0			±0	...	14	1	13	1,300.0	1		1	...		±0	...				±0	...				
東海	13	8	5	62.5	5	2	3	150.0	5	6	-1	-16.7	2		2	...	1	1	...				±0	...				
知多	56	5	51	1,020.0	2	1	1	100.0	47	1	46	4,600.0	7	3	4	133.3		±0	...				±0	...				
常滑	1	20	-19	-95.0		20	-20	-100.0	1		1	...			±0	...		±0	...				±0	...				
中部空港	12	2	10	500.0	1	1	±0	±0	11	1	10	1,000.0			±0	...		±0	...				±0	...				
三河部	3		3	...			±0	...	3		3	...			±0	...		±0	...				±0	...				
刈谷	219	216	3	1.4	55	58	-3	-5.2	143	144	-1	-0.7	21	12	9	75.0	2	-2	-100.0				±0	...				
碧南	6	28	-22	-78.6	3	25	-22	-88.0	2	2	±0	±0	1	1	±0	±0		±0	...				±0	...				
安城	2	3	-1	-33.3		2	-2	-100.0			±0	...	2	1	1	100.0		±0	...				±0	...				
西尾	17	6	11	183.3		2	-2	-100.0	17	4	13	325.0			±0	...		±0	...				±0	...				
岡崎	23		23	...			±0	...	23		23	...			±0	...		±0	...				±0	...				
豊田	33	20	13	65.0	4	4	±0	±0	29	15	14	93.3		1	-1	-100.0		±0	...				±0	...				
足助	52	11	41	372.7	33	1	32	3,200.0	9	7	2	28.6	10	3	7	233.3		±0	...				±0	...				
設楽	6		6	...	2		2	...	4		4	...			±0	...		±0	...				±0	...				
新城	1		1	...			±0	...	1		1	...			±0	...		±0	...				±0	...				
曹川			±0	...			±0	...			±0	...			±0	...		±0	...				±0	...				
蒲郡	16	18	-2	-11.1	4	2	2	100.0	12	12	±0	±0		4	-4	-100.0		±0	...				±0	...				
豊橋	7	86	-79	-91.9	1	18	-17	-94.4	5	67	-62	-92.5	1	1	±0	±0		±0	...				±0	...				
田原	56	42	14	33.3	8	4	4	100.0	41	36	5	13.9	7		7	...	2	-2	-100.0				±0	...				
		2	-2	-100.0			±0	...		1	-1	-100.0		1	-1	-100.0		±0	...				±0	...				

作成所属 刑事総務課

## 8 重要窃盗犯 警察署別 手口別 検挙人員（前年比）

（各年1月～5月）

警察署	重要窃盗犯検挙人員総数				侵入盗								自動車盗				ひったくり				すり				
					住宅対象				その他																
	令和6年	令和5年	増減比較		令和6年	令和5年	増減比較		令和6年	令和5年	増減比較		令和6年	令和5年	増減比較		令和6年	令和5年	増減比較						
		人数	率(%)			人数	率(%)			人数	率(%)			人数	率(%)			人数	率(%)						
総数	135	166	-31	-18.7	42	57	-15	-26.3	68	83	-15	-18.1	23	20	3	15.0		5	-5	-100.0	2	1	1	100.0	
本部			±0	…			±0	…			±0	…			±0	…			±0	…			±0	…	
名古屋 市部	千種	40	68	-28	-41.2	12	22	-10	-45.5	19	31	-12	-38.7	7	10	-3	-30.0		4	-4	-100.0	2	1	1	100.0
	東	2	6	-4	-66.7	1	3	-2	-66.7	1	1	±0	±0		1	-1	-100.0		1	-1	-100.0			±0	…
	北	1	1	±0	…	1	1	±0	…	1	1	±0	…			±0	…			±0	…			±0	…
	西	4	6	-2	-33.3	2	3	-1	-33.3	1		±0	…	1	3	-2	-66.7			±0	…			±0	…
	中村	2	1	1	100.0	1	1	±0	…	1	1	±0	…			±0	…			±0	…			±0	…
	中	5	5	±0	±0	3	1	2	200.0	1	3	-2	-66.7			±0	…	1	1	-100.0		1	1	±0	…
	昭和	4	19	-15	-78.9		4	-4	-100.0	3	13	-10	-76.9		1	-1	-100.0			±0	…	1	1	±0	±0
	瑞穂	1	2	-1	-50.0		1	-1	-100.0	1	1	±0	±0			±0	…			±0	…			±0	…
	熱田	3	5	-2	-40.0		2	-2	-100.0	3	3	±0	…		3	-3	-100.0			±0	…			±0	…
	熱田		1	-1	-100.0			±0	…		1	-1	-100.0			±0	…			±0	…			±0	…
	中川	3	3	±0	±0		1	-1	-100.0	2	2	±0	±0	1		1	…			±0	…			±0	…
	南	4	5	-1	-20.0	1	1	±0	±0	2	1	1	100.0	1	1	±0	±0		2	-2	-100.0			±0	…
	港	4	6	-2	-33.3	1	1	±0	±0		4	-4	-100.0	3	1	2	200.0			±0	…			±0	…
	緑	1	2	-1	-50.0		2	-2	-100.0	1		±0	…			±0	…			±0	…			±0	…
	名東	1	3	-2	-66.7	1	1	±0	±0		2	-2	-100.0			±0	…			±0	…			±0	…
	天白		1	-1	-100.0		1	-1	-100.0			±0	…			±0	…			±0	…			±0	…
守山	5	3	2	66.7	1	1	±0	±0	3	2	1	50.0	1		1	…			±0	…			±0	…	
尾張部	愛知	45	56	-11	-19.6	15	25	-10	-40.0	22	25	-3	-12.0	8	6	2	33.3			±0	…			±0	…
	瀬戸		7	-7	-100.0		4	-4	-100.0		2	-2	-100.0		1	-1	-100.0			±0	…			±0	…
	春日井	1	1	±0	±0	1	1	±0	…		1	-1	-100.0			±0	…			±0	…			±0	…
	春日井	2	7	-5	-71.4	1	4	-3	-75.0	1	3	-2	-66.7			±0	…			±0	…			±0	…
	小牧	1	2	-1	-50.0		1	-1	-100.0		1	-1	-100.0	1		1	…			±0	…			±0	…
	西枇杷島	3	13	-10	-76.9	3	4	-1	-25.0		8	-8	-100.0		1	-1	-100.0			±0	…			±0	…
	江南	2	5	-3	-60.0		3	-3	-100.0	1	2	-1	-50.0	1		1	…			±0	…			±0	…
	犬山	5	4	1	25.0	1	2	-1	-50.0	4	2	2	100.0			±0	…			±0	…			±0	…
	一宮	7	3	4	133.3	3	1	2	200.0	2	1	1	100.0	2	1	1	100.0			±0	…			±0	…
	稲沢	1		1	…			±0	…			±0	…	1		1	…			±0	…			±0	…
	津島	6	5	1	20.0	2	2	±0	±0	3	1	2	200.0	1	2	-1	-50.0			±0	…			±0	…
	蟹江	4	1	3	300.0			±0	…	4	1	3	300.0			±0	…			±0	…			±0	…
	半田	8	3	5	166.7	2	1	1	100.0	4	2	2	100.0	2		2	…			±0	…			±0	…
	東海	3	2	1	50.0	2	1	1	100.0	1		1	…		1	-1	-100.0			±0	…			±0	…
	知多	1	2	-1	-50.0		2	-2	-100.0	1		1	…			±0	…			±0	…			±0	…
	常滑	1	1	±0	±0			±0	…	1	1	±0	±0			±0	…			±0	…			±0	…
中部空港			±0	…			±0	…			±0	…			±0	…			±0	…			±0	…	
三河部	刈谷	50	42	8	19.0	15	10	5	50.0	27	27	±0	±0	8	4	4	100.0		1	-1	-100.0			±0	…
	碧南	2		2	…	1		1	…	1		1	…			±0	…			±0	…			±0	…
	碧南	2	2	±0	±0		2	-2	-100.0			±0	…	2		2	…			±0	…			±0	…
	安城	3	6	-3	-50.0		1	-1	-100.0	3	5	-2	-40.0			±0	…			±0	…			±0	…
	西尾	3		3	…			±0	…	3		3	…			±0	…			±0	…			±0	…
	岡崎	10	7	3	42.9	3	3	±0	±0	7	4	3	75.0			±0	…			±0	…			±0	…
	豊田	7	8	-1	-12.5	2	1	1	100.0	3	5	-2	-40.0	2	2	±0	±0			±0	…			±0	…
	足助	1		1	…			±0	…	1		1	…			±0	…			±0	…			±0	…
	設楽			±0	…			±0	…			±0	…			±0	…			±0	…			±0	…
	新城			±0	…			±0	…			±0	…			±0	…			±0	…			±0	…
	豊川	1	7	-6	-85.7		1	-1	-100.0	1	5	-4	-80.0		1	-1	-100.0			±0	…			±0	…
	蒲郡	5	3	2	66.7	1	1	±0	±0	4	2	2	100.0			±0	…			±0	…			±0	…
	豊橋	16	6	10	166.7	8	1	7	700.0	4	4	±0	±0	4		4	…		1	-1	-100.0			±0	…
田原		3	-3	-100.0			±0	…		2	-2	-100.0		1	-1	-100.0			±0	…			±0	…	

作成所属 刑事総務課

9 窃盗犯 手口別 認知・検挙件数・検挙人員（前年比）

（各年1月～5月）

手口	認知件数				検挙件数				検挙率			検挙人員				うち) 少年					
	構成比 (%)	令和6年	令和5年	増減比較		令和6年	令和5年	増減比較		令和6年 (%)	令和5年 (%)	増減 (P)	令和6年	令和5年	増減比較		令和6年	令和5年	増減比較		
				件数	率 (%)			件数	率 (%)						人数	率 (%)			人数	率 (%)	
総数	100.0	13,585	12,380	1,205	9.7	3,324	3,516	-192	-5.5	24.5	28.4	-3.9	2,214	2,351	-137	-5.8	258	294	-36	-12.2	
侵入盗		9.1	1,231	1,362	-131	-9.6	516	415	101	24.3	41.9	30.5	11.4	110	140	-30	-21.4	4	7	-3	-42.9
	空き巣	3.3	442	394	48	12.2	66	129	-63	-48.8	14.9	32.7	-17.8	36	44	-8	-18.2	1	4	-3	-75.0
	忍込み	1.1	143	121	22	18.2	41	39	2	5.1	28.7	32.2	-3.6	2	10	-8	-80.0			±0	...
	居空き	0.2	24	28	-4	-14.3	6	7	-1	-14.3	25.0	25.0	±0	4	3	1	33.3			±0	...
	A T M破り				±0	...		1	-1	-100.0			±0		1	-1	-100.0			±0	...
	金庫破り	0.2	31	58	-27	-46.6	16	12	4	33.3	51.6	20.7	30.9	3	1	2	200.0			±0	...
	旅館荒し	0.0	1	3	-2	-66.7		1	-1	-100.0		33.3	-33.3			±0	...			±0	...
	官公署荒し				±0	...			±0	...			±0	1		1	...			±0	...
	学校荒し	0.0	6	11	-5	-45.5		17	-17	-100.0		154.5	-154.5		2	-2	-100.0			±0	...
	病院荒し	0.0	4	46	-42	-91.3	1	13	-12	-92.3	25.0	28.3	-3.3		1	-1	-100.0			±0	...
	給油所荒し	0.0	2	4	-2	-50.0	3	4	-1	-25.0	150.0	100.0	50.0			±0	...			±0	...
	事務所荒し	0.4	58	84	-26	-31.0	70	25	45	180.0	120.7	29.8	90.9	12	14	-2	-14.3	1		1	...
	出店荒し	1.2	161	288	-127	-44.1	202	93	109	117.2	125.5	32.3	93.2	13	16	-3	-18.8		1	-1	-100.0
	工場荒し	0.0	5	21	-16	-76.2	11	8	3	37.5	220.0	38.1	181.9	6	5	1	20.0			±0	...
	更衣室荒し	0.0	3	4	-1	-25.0	4	5	-1	-20.0	133.3	125.0	8.3	1	2	-1	-50.0			±0	...
倉庫荒し	0.4	53	77	-24	-31.2	42	23	19	82.6	79.2	29.9	49.4	15	17	-2	-11.8		1	1	...	
その他	2.2	298	223	75	33.6	54	38	16	42.1	18.1	17.0	1.1	17	24	-7	-29.2	1	2	-1	-50.0	
乗り物盗	39.3	5,342	4,314	1,028	23.8	362	299	63	21.1	6.8	6.9	-0.2	186	192	-6	-3.1	91	95	-4	-4.2	
自動車盗	2.7	368	255	113	44.3	87	41	46	112.2	23.6	16.1	7.6	23	20	3	15.0	4	4	...	...	
オートバイ盗	2.6	349	259	90	34.7	53	36	17	47.2	15.2	13.9	1.3	18	20	-2	-10.0	16	19	-3	-15.8	
自転車盗	34.0	4,625	3,800	825	21.7	222	222	±0	±0	4.8	5.8	-1.0	145	152	-7	-4.6	71	76	-5	-6.6	
非侵入盗	51.6	7,012	6,704	308	4.6	2,446	2,802	-356	-12.7	34.9	41.8	-6.9	1,918	2,019	-101	-5.0	163	192	-29	-15.1	
	職権盗	0.5	64	41	23	56.1	22	29	-7	-24.1	34.4	70.7	-36.4	8	8	±0	±0	2	3	-1	-33.3
	慶弔盗				±0	...			±0	...			±0			±0	...			±0	...
	追出し盗	0.0	2		2	...			±0	...			±0			±0	...			±0	...
	買物盗	0.2	23	25	-2	-8.0	11	5	6	120.0	47.8	20.0	27.8	8	5	3	60.0	4		4	...
	訪問盗	0.4	58	53	5	9.4	29	24	5	20.8	50.0	45.3	4.7	4	8	-4	-50.0		2	-2	-100.0
	払出盗	1.0	131	135	-4	-3.0	60	69	-9	-13.0	45.8	51.1	-5.3	6	5	1	20.0			±0	...
	A T Mねらい				±0	...			±0	...			±0			±0	...			±0	...
	窓口ねらい				±0	...			±0	...			±0			±0	...			±0	...
	途中ねらい			1	-1	-100.0		1	-1	-100.0		100.0	-100.0		1	-1	-100.0			±0	...
	室内ねらい	0.1	9	12	-3	-25.0	3	2	1	50.0	33.3	16.7	16.7		1	-1	-100.0			±0	...
	客室ねらい	0.0	1	3	-2	-66.7			±0	...			±0			±0	...			±0	...
	病室ねらい	0.1	11	5	6	120.0			±0	...			±0			±0	...			±0	...
	ひったくり	0.0	5	12	-7	-58.3	1	9	-8	-88.9	20.0	75.0	-55.0		5	-5	-100.0			±0	...
	すり	0.2	22	26	-4	-15.4	2	2	2	...	9.1	9.1	...	2	1	1	100.0			±0	...
	置引き	1.8	239	195	44	22.6	51	62	-11	-17.7	21.3	31.8	-10.5	45	59	-14	-23.7	5	4	1	25.0
	仮睡者ねらい	0.2	26	20	6	30.0	3	4	-1	-25.0	11.5	20.0	-8.5	4	1	3	300.0		1	-1	-100.0
	車上ねらい	4.9	661	617	44	7.1	64	236	-172	-72.9	9.7	38.2	-28.6	24	24	±0	±0	4	2	2	100.0
	部品ねらい	4.6	631	507	124	24.5	29	51	-22	-43.1	4.6	10.1	-5.5	13	10	3	30.0	3	5	-2	-40.0
	脱衣場ねらい	0.3	42	28	14	50.0	4	5	-1	-20.0	9.5	17.9	-8.3	4	7	-3	-42.9			±0	...
	自動販売機ねらい	0.4	56	113	-57	-50.4	15	50	-35	-70.0	26.8	44.2	-17.5		1	-1	-100.0			±0	...
	色情ねらい	0.6	77	92	-15	-16.3	10	18	-8	-44.4	13.0	19.6	-6.6	6	10	-4	-40.0	1	4	-3	-75.0
	工事場ねらい	1.4	191	166	25	15.1	14	16	-2	-12.5	7.3	9.6	-2.3	2	7	-5	-71.4			±0	...
	万引き	19.8	2,685	2,612	73	2.8	1,558	1,579	-21	-1.3	58.0	60.5	-2.4	1,338	1,372	-34	-2.5	127	147	-20	-13.6
職場ねらい	1.6	223	228	-5	-2.2	68	96	-28	-29.2	30.5	42.1	-11.6	54	75	-21	-28.0	5	7	-2	-28.6	
同居ねらい	0.1	18	15	3	20.0	7	5	2	40.0	38.9	33.3	5.6	5	5	±0	±0		2	-2	-100.0	
さい銭ねらい	0.4	49	63	-14	-22.2	14	34	-20	-58.8	28.6	54.0	-25.4	8	16	-8	-50.0			±0	...	
その他	13.2	1,788	1,735	53	3.1	481	507	-26	-5.1	26.9	29.2	-2.3	387	398	-11	-2.8	12	15	-3	-20.0	

作成所属 刑事総務課



10 窃盗犯 警察署別 認知・検挙件数・検挙人員（前年比）

（各年1月～5月）

警察署	認知件数						検挙件数				検挙率			検挙人員				うち) 少年			
	構成比 (%)	令和6年	令和5年	増減比較		令和6年	令和5年	増減比較		令和6年 (%)	令和5年 (%)	増減 (P)	令和6年	令和5年	増減比較		令和6年	令和5年	増減比較		
				件数	率 (%)			件数	率 (%)						人数	率 (%)			人数	率 (%)	
総数	100.0	13,585	12,380	1,205	9.7	3,324	3,516	-192	-5.5	24.5	28.4	-3.9	2,214	2,351	-137	-5.8	258	294	-36	-12.2	
本部				±0	…	1	1	0	…			±0			±0	…			±0	…	
名古屋市部	千種	41.4	5,621	5,270	351	6.7	1,288	1,575	-287	-18.2	22.9	29.9	-7.0	940	1,049	-109	-10.4	86	108	-22	-20.4
	東	1.9	258	296	-38	-12.8	89	93	-4	-4.3	34.5	31.4	3.1	64	71	-7	-9.9	4	2	2	100.0
	北	1.7	230	243	-13	-5.3	34	67	-33	-49.3	14.8	27.6	-12.8	25	40	-15	-37.5	3	2	1	50.0
	西	2.4	332	304	28	9.2	44	73	-29	-39.7	13.3	24.0	-10.8	39	58	-19	-32.8	3	2	1	50.0
	中村	2.6	355	358	-3	-0.8	57	95	-38	-40.0	16.1	26.5	-10.5	38	58	-20	-34.5	4	4	-4	-100.0
	中	4.6	621	609	12	2.0	157	171	-14	-8.2	25.3	28.1	-2.8	132	101	31	30.7	11	8	3	37.5
	昭和	6.4	872	865	7	0.8	145	159	-14	-8.8	16.6	18.4	-1.8	98	135	-37	-27.4	11	23	-12	-52.2
	瑞穂	1.4	191	101	90	89.1	41	70	-29	-41.4	21.5	69.3	-47.8	28	31	-3	-9.7	2	1	1	100.0
	熱田	1.1	148	121	27	22.3	53	42	11	26.2	35.8	34.7	1.1	32	33	-1	-3.0	2	3	-1	-33.3
	中川	1.4	192	164	28	17.1	65	54	11	20.4	33.9	32.9	0.9	42	30	12	40.0	4	1	3	300.0
	南	3.3	449	433	16	3.7	75	187	-112	-59.9	16.7	43.2	-26.5	57	75	-18	-24.0	10	8	2	25.0
	港	2.3	310	310	±0	±0	97	118	-21	-17.8	31.3	38.1	-6.8	66	92	-26	-28.3	9	5	4	80.0
	緑	3.2	431	378	53	14.0	71	121	-50	-41.3	16.5	32.0	-15.5	68	94	-26	-27.7	7	20	-13	-65.0
	名東	3.0	412	341	71	20.8	112	100	12	12.0	27.2	29.3	-2.1	93	76	17	22.4	4	13	-9	-69.2
	天白	1.7	234	217	17	7.8	89	76	13	17.1	38.0	35.0	3.0	62	59	3	5.1	9	4	5	125.0
守山	1.6	218	192	26	13.5	92	49	43	87.8	42.2	25.5	16.7	43	41	2	4.9	1	8	-7	-87.5	
尾張部	2.7	368	338	30	8.9	67	100	-33	-33.0	18.2	29.6	-11.4	53	55	-2	-3.6	6	4	2	50.0	
尾張部	愛知	32.5	4,409	4,078	331	8.1	1,108	1,014	94	9.3	25.1	24.9	0.3	705	765	-60	-7.8	95	102	-7	-6.9
	瀬戸	3.0	409	377	32	8.5	150	109	41	37.6	36.7	28.9	7.8	75	69	6	8.7	4	8	-4	-50.0
	春日井	1.0	131	176	-45	-25.6	48	29	19	65.5	36.6	16.5	20.2	20	18	2	11.1	2	3	-1	-33.3
	小牧	3.9	536	493	43	8.7	94	104	-10	-9.6	17.5	21.1	-3.6	68	88	-20	-22.7	13	9	4	44.4
	西枇杷島	2.1	286	269	17	6.3	58	52	6	11.5	20.3	19.3	0.9	47	43	4	9.3	12	6	6	100.0
	江南	2.2	294	243	51	21.0	41	77	-36	-46.8	13.9	31.7	-17.7	37	61	-24	-39.3	3	8	-5	-62.5
	犬山	2.1	282	260	22	8.5	68	106	-38	-35.8	24.1	40.8	-16.7	37	67	-30	-44.8	3	10	-7	-70.0
	一宮	1.1	156	105	51	48.6	32	37	-5	-13.5	20.5	35.2	-14.7	17	19	-2	-10.5	3	1	2	200.0
	稲沢	4.1	557	523	34	6.5	145	134	11	8.2	26.0	25.6	0.4	117	114	3	2.6	15	25	-10	-40.0
	津島	1.9	260	265	-5	-1.9	34	40	-6	-15.0	13.1	15.1	-2.0	27	37	-10	-27.0	2	2	0	…
	蟹江	2.7	371	360	11	3.1	120	63	57	90.5	32.3	17.5	14.8	55	59	-4	-6.8	3	2	1	50.0
	半田	1.5	209	205	4	2.0	55	43	12	27.9	26.3	21.0	5.3	42	38	4	10.5	2	2	0	…
	東海	3.0	413	351	62	17.7	86	106	-20	-18.9	20.8	30.2	-9.4	66	76	-10	-13.2	15	20	-5	-25.0
	知多	2.3	309	259	50	19.3	114	44	70	159.1	36.9	17.0	19.9	53	31	22	71.0	10	1	9	900.0
	常滑	0.9	118	85	33	38.8	21	34	-13	-38.2	17.8	40.0	-22.2	20	15	5	33.3	4	1	3	300.0
中部空港	0.5	67	90	-23	-25.6	32	22	10	45.5	47.8	24.4	23.3	19	20	-1	-5.0	4	7	-3	-42.9	
三河部	0.1	11	17	-6	-35.3	10	14	-4	-28.6	90.9	82.4	8.6	5	10	-5	-50.0		1	-1	-100.0	
三河部	刈谷	26.2	3,555	3,032	523	17.2	927	927	±0	±0	26.1	30.6	-4.5	569	537	32	6.0	77	84	-7	-8.3
	碧南	2.2	298	262	36	13.7	65	88	-23	-26.1	21.8	33.6	-11.8	51	30	21	70.0	4	7	-3	-42.9
	安城	2.1	280	174	106	60.9	50	44	6	13.6	17.9	25.3	-7.4	37	36	1	2.8	9	4	5	125.0
	西尾	3.2	439	411	28	6.8	85	64	21	32.8	19.4	15.6	3.8	62	42	20	47.6	9	2	7	350.0
	岡崎	1.8	241	223	18	8.1	76	54	22	40.7	31.5	24.2	7.3	40	28	12	42.9	6	2	4	200.0
	豊田	3.9	525	519	6	1.2	133	141	-8	-5.7	25.3	27.2	-1.8	72	100	-28	-28.0	8	22	-14	-63.6
	足助	4.9	667	572	95	16.6	165	104	61	58.7	24.7	18.2	6.6	86	90	-4	-4.4	7	15	-8	-53.3
	設楽	0.1	9	14	-5	-35.7	11	5	6	120.0	122.2	35.7	86.5	5	5	±0	±0	1		1	…
	新城	0.0	6	6	±0	±0	3	1	2	200.0	50.0	16.7	33.3	2		2	…			±0	…
	豊川	0.4	53	25	28	112.0	8	4	4	100.0	15.1	16.0	-0.9	7	4	3	75.0			±0	…
	蒲郡	2.0	266	222	44	19.8	82	88	-6	-6.8	30.8	39.6	-8.8	50	54	-4	-7.4	10	8	2	25.0
	豊橋	0.9	120	110	10	9.1	26	107	-81	-75.7	21.7	97.3	-75.6	21	19	2	10.5	2	2	0	…
	田原	4.3	587	462	125	27.1	215	220	-5	-2.3	36.6	47.6	-11.0	129	122	7	5.7	19	24	-5	-20.8
	田原	0.5	64	32	32	100.0	8	7	1	14.3	12.5	21.9	-9.4	7	7	±0	±0	2		2	…

作成所属 刑事総務課

11 侵入盗 警察署別 主要手口別 認知件数（前年比）

（各年1月～5月）

警察署	侵入盗																								
					うち) 空き巣				うち) 忍込み				うち) 居空き				うち) 事務所荒し				うち) 出店荒し				
	認知件数		増減比較		認知件数		増減比較		認知件数		増減比較		認知件数		増減比較		認知件数		増減比較		認知件数		増減比較		
	令和6年	令和5年	件数	率(%)	令和6年	令和5年	件数	率(%)	令和6年	令和5年	件数	率(%)	令和6年	令和5年	件数	率(%)	令和6年	令和5年	件数	率(%)	令和6年	令和5年	件数	率(%)	
総数	1,231	1,362	-131	-9.6	442	394	48	12.2	143	121	22	18.2	24	28	-4	-14.3	58	84	-26	-31.0	161	288	-127	-44.1	
本部			±0	…			±0	…			±0	…			±0	…			±0	…			±0	…	
名古屋 市部	千種	348	369	-21	-5.7	133	105	28	26.7	38	39	-1	-2.6	7	9	-2	-22.2	18	18	±0	±0	59	90	-31	-34.4
	東	24	20	4	20.0	10	5	5	100.0	3	2	1	50.0			±0	…	3	2	1	50.0	4	8	-4	-50.0
	北	13	11	2	18.2	4	6	-2	-33.3	2	1	1	100.0			±0	…			±0	…	4	2	2	100.0
	西	10	26	-16	-61.5	4	11	-7	-63.6	1		1	…	2		-2	-100.0	2	4	-2	-50.0	1	1	±0	±0
	中村	22	27	-5	-18.5	8	5	3	60.0	1	2	-1	-50.0			±0	…	1	2	-1	-50.0	4	11	-7	-63.6
	昭和	14	14	±0	±0	2	2	±0	±0	3	3	±0	±0			±0	…		1	-1	-100.0	2	1	1	100.0
	瑞穂	40	40	±0	±0	6	9	-3	-33.3	1	3	-2	-66.7			±0	…	2	3	-1	-33.3	26	11	15	136.4
	熱田	16	14	2	14.3	4	3	1	33.3	2	2	±0	±0			±0	…			±0	…	3	6	-3	-50.0
	中川	17	16	1	6.3	7	5	2	40.0	7	1	6	600.0	2		2	…			±0	…		5	-5	-100.0
	南	6	6	±0	±0	1	1	±0	±0	2		2	…		1	-1	-100.0			±0	…		1	-1	-100.0
	港	30	28	2	7.1	14	10	4	40.0	5	5	±0	±0	1	1	±0	±0	1	3	-2	-66.7	2	3	-1	-33.3
	緑	20	12	8	66.7	10	4	6	150.0	2		2	…	1		1	…			±0	…		2	-2	-100.0
	名東	30	24	6	25.0	16	9	7	77.8		2	-2	-100.0		1	-1	-100.0	1	1	±0	±0	2	3	-1	-33.3
	天白	31	25	6	24.0	11	7	4	57.1		1	-1	-100.0	1		1	…	4		4	…	5	9	-4	-44.4
	守山	31	26	5	19.2	17	4	13	325.0	5	1	4	400.0		1	-1	-100.0	1	1	±0	±0	4	12	-8	-66.7
	愛知	16	23	-7	-30.4	6	12	-6	-50.0	1	1	±0	±0		1	-1	-100.0	2	1	1	100.0	2	2	±0	±0
	尾張部	28	57	-29	-50.9	13	12	1	8.3	3	15	-12	-80.0	2	2	±0	±0	1		1	…	13	13	-13	-100.0
愛知	490	570	-80	-14.0	196	162	34	21.0	43	51	-8	-15.7	10	10	±0	±0	22	29	-7	-24.1	49	131	-82	-62.6	
尾張部	35	73	-38	-52.1	12	20	-8	-40.0	5	8	-3	-37.5		2	-2	-100.0	2	3	-1	-33.3	3	22	-19	-86.4	
尾張部	18	32	-14	-43.8	7	9	-2	-22.2	1	8	-7	-87.5	1		1	…	1	1	-1	-100.0	3	6	-3	-50.0	
尾張部	51	57	-6	-10.5	24	16	8	50.0	2	4	-2	-50.0	1		1	…	3	7	-4	-57.1	4	17	-13	-76.5	
尾張部	23	26	-3	-11.5	9	4	5	125.0	1	2	-1	-50.0	2		2	…	3	1	2	200.0	2	7	-5	-71.4	
尾張部	23	42	-19	-45.2	13	8	5	62.5	1	5	-4	-80.0		1	-1	-100.0	2		2	…	1	7	-6	-85.7	
尾張部	27	49	-22	-44.9	15	20	-5	-25.0	1	5	-4	-80.0		2	-2	-100.0			±0	…	5	9	-4	-44.4	
尾張部	13	12	1	8.3	9	3	6	200.0			±0	…			±0	…		3	-3	-100.0	1	1	±0	±0	
尾張部	74	71	3	4.2	47	20	27	135.0	4	2	2	100.0			±0	…	3	1	2	200.0	4	25	-21	-84.0	
尾張部	32	28	4	14.3	11	7	4	57.1	1	2	-1	-50.0		1	-1	-100.0	1	1	±0	±0	2	5	-3	-60.0	
尾張部	54	53	1	1.9	9	22	-13	-59.1	6	2	4	200.0	5	1	4	400.0	3	3	±0	±0	13	7	6	85.7	
尾張部	28	19	9	47.4	11	5	6	120.0	5	1	4	400.0			±0	…	2		2	…	4	5	-1	-20.0	
尾張部	50	35	15	42.9	11	9	2	22.2	7	1	6	600.0	1	1	±0	±0	2		2	…	5	10	-5	-50.0	
尾張部	35	40	-5	-12.5	8	13	-5	-38.5	5	3	2	66.7			±0	…	1	4	-3	-75.0	1	9	-8	-88.9	
尾張部	15	14	1	7.1	5	4	1	25.0	2	3	-1	-33.3			±0	…	4		-4	-100.0		1	-1	-100.0	
尾張部	12	19	-7	-36.8	5	2	3	150.0	2	5	-3	-60.0		2	-2	-100.0		1	-1	-100.0	1		1	…	
尾張部			±0	…			±0	…			±0	…			±0	…			±0	…			±0	…	
三河部	393	423	-30	-7.1	113	127	-14	-11.0	62	31	31	100.0	7	9	-2	-22.2	18	37	-19	-51.4	53	67	-14	-20.9	
三河部	28	39	-11	-28.2	15	14	1	7.1	4	3	1	33.3		2	-2	-100.0	1	1	±0	±0	3	6	-3	-50.0	
三河部	29	27	2	7.4	5	6	-1	-16.7	6	1	5	500.0			±0	…	2	2	-2	-100.0	2	8	-6	-75.0	
三河部	37	65	-28	-43.1	7	25	-18	-72.0	11	2	9	450.0	2	2	±0	±0	2	4	-2	-50.0	8	8	±0	±0	
三河部	47	49	-2	-4.1	18	10	8	80.0	12	1	11	1,100.0			±0	…	1	8	-7	-87.5	3	6	-3	-50.0	
三河部	70	70	±0	±0	15	27	-12	-44.4	5	7	-2	-28.6	2	2	±0	±0	4	5	-1	-20.0	10	12	-2	-16.7	
三河部	54	76	-22	-28.9	21	20	1	5.0	4	12	-8	-66.7	1	2	-1	-50.0	2	6	-4	-66.7	9	14	-5	-35.7	
三河部	1	4	-3	-75.0		2	-2	-100.0			±0	…			±0	…		2	-2	-100.0			±0	…	
三河部	1	1	±0	±0			±0	…			±0	…			±0	…			±0	…			±0	…	
三河部	5	2	3	150.0	2	1	1	100.0			±0	…			±0	…		1	-1	-100.0			±0	…	
三河部	24	25	-1	-4.0		10	-10	-100.0	2		2	…	1		1	…	5	4	1	25.0	7	5	2	40.0	
三河部	21	12	9	75.0	4	3	1	33.3	6		6	…	1		1	…		1	-1	-100.0		1	-1	-100.0	
三河部	64	50	14	28.0	23	8	15	187.5	3	4	-1	-25.0		1	-1	-100.0	3	3	±0	±0	11	7	4	57.1	
三河部	12	3	9	300.0	3	1	2	200.0	9	1	8	800.0			±0	…			±0	…			±0	…	

作成所属 刑事総務課

## 1 2 侵入盗 警察署別 主要手口別 検挙件数（前年比）

（各年1月～5月）

警察署	侵入盗																								
	うち) 空き巣				うち) 忍込み				うち) 居空き				うち) 事務所荒し				うち) 出店荒し								
	検挙件数		増減比較		検挙件数		増減比較		検挙件数		増減比較		検挙件数		増減比較		検挙件数		増減比較		検挙件数		増減比較		
	令和6年	令和5年	件数	率(%)	令和6年	令和5年	件数	率(%)	令和6年	令和5年	件数	率(%)	令和6年	令和5年	件数	率(%)	令和6年	令和5年	件数	率(%)	令和6年	令和5年	件数	率(%)	
総数	516	415	101	24.3	66	129	-63	-48.8	41	39	2	5.1	6	7	-1	-14.3	70	25	45	180.0	202	93	109	117.2	
本部			±0	…			±0	…			±0	…			±0	…			±0	…			±0	…	
名古屋 市部	千種	125	109	16	14.7	28	43	-15	-34.9	8	2	6	300.0	3	3	±0	±0	5	8	-3	-37.5	38	14	24	171.4
	東	9	8	1	12.5	2	4	-2	-50.0			±0	…			±0	…			±0	…	7	3	4	133.3
	北	2	2	±0	±0	2	1	1	100.0			±0	…			±0	…	1	1	-1	-100.0			±0	…
	西	2	8	-6	-75.0	1	6	-5	-83.3			±0	…	2	2	-2	-100.0			±0	…	1		1	…
	中村	7	1	6	600.0	5		5	…	1		1	…			±0	…			±0	…			±0	…
	中	13	24	-11	-45.8	4	3	1	33.3	5		5	…	1		1	…	1	1	-1	-100.0	1		1	…
	昭和	14	16	-2	-12.5		4	-4	-100.0			±0	…			±0	…	3	3	-3	-100.0	13	7	6	85.7
	瑞穂	6	2	4	200.0			±0	…		1	-1	-100.0			±0	…			±0	…	5		5	…
	熱田	11	5	6	120.0	1	5	-4	-80.0	1		1	…			±0	…			±0	…	3		3	…
	中川	3	2	1	50.0		1	-1	-100.0			±0	…			±0	…	1		1	…	1		1	…
	南	8	4	4	100.0	1	1	±0	±0			±0	…			±0	…			±0	…	5		5	…
	港	6	4	2	50.0	1	1	±0	±0		1	-1	-100.0		1	-1	-100.0			±0	…	1	1	±0	±0
	緑	2	6	-4	-66.7	1	2	-1	-50.0			±0	…			±0	…			±0	…			±0	…
	名東	3	10	-7	-70.0		5	-5	-100.0			±0	…			±0	…	1	3	-2	-66.7		1	-1	-100.0
	天白	4	5	-1	-20.0	1	1	±0	±0			±0	…			±0	…	2		2	…		2	-2	-100.0
	守山	28	9	19	211.1	8	8	±0	±0	1		1	…	1		1	…			±0	…			±0	…
	尾張部	7	3	4	133.3	1	1	±0	±0			±0	…	1		1	…	1		1	…	1		1	…
愛知	193	104	89	85.6	16	35	-19	-54.3	1	33	-32	-97.0	2	1	1	100.0	7	2	5	250.0	127	7	120	1,714.3	
瀬戸	46	14	32	228.6	1	4	-3	-75.0			±0	…			±0	…	1		1	…	43		43	…	
春日井	2	7	-5	-71.4	2	6	-4	-66.7			±0	…			±0	…			±0	…			±0	…	
小牧	6	8	-2	-25.0		3	-3	-100.0	2		-2	-100.0			±0	…			±0	…		1	-1	-100.0	
西枇杷島	2	2	-2	-100.0		1	-1	-100.0			±0	…			±0	…			±0	…			±0	…	
江南	2	9	-7	-77.8	1	2	-1	-50.0		1	-1	-100.0			±0	…			±0	…		1	-1	-100.0	
犬山	3	13	-10	-76.9		9	-9	-100.0			±0	…			±0	…	2		-2	-100.0	1	1	±0	±0	
一宮	7	14	-7	-50.0	1	1	±0	±0	13		-13	-100.0			±0	…	2		2	…			±0	…	
稲沢	11	3	8	266.7	3	2	1	50.0			±0	…			±0	…			±0	…	7	1	6	600.0	
津島	5		5	…			±0	…			±0	…			±0	…			±0	…	3		3	…	
蟹江	22	1	21	2,100.0	1	1	±0	±0	1		1	…	1		1	…	1		1	…	12		12	…	
半田	14	1	13	1,300.0			±0	…			±0	…			±0	…	1		1	…	5		5	…	
東海	10	8	2	25.0	4	1	3	300.0		1	-1	-100.0	1		1	…			±0	…	1	3	-2	-66.7	
知多	49	2	47	2,350.0	2	1	1	100.0			±0	…			±0	…			±0	…	45		45	…	
常滑	1	20	-19	-95.0		4	-4	-100.0		16	-16	-100.0			±0	…	1		1	…			±0	…	
中部空港	12	2	10	500.0	1		1	…			±0	…		1	-1	-100.0	1		1	…	7		7	…	
三河部	3		3	…			±0	…			±0	…			±0	…			±0	…	3		3	…	
刈谷	198	202	-4	-2.0	22	51	-29	-56.9	32	4	28	700.0	1	3	-2	-66.7	58	15	43	286.7	37	72	-35	-48.6	
碧南	5	27	-22	-81.5	3	23	-20	-87.0			±0	…		2	-2	-100.0			±0	…			±0	…	
安城	2	2	-2	-100.0		2	-2	-100.0			±0	…			±0	…			±0	…			±0	…	
西尾	17	6	11	183.3		2	-2	-100.0			±0	…			±0	…	8		8	…	2		2	…	
岡崎	23		23	…			±0	…			±0	…			±0	…	17		17	…			±0	…	
豊田	33	19	14	73.7	3	3	±0	±0	1		1	…	1		-1	-100.0	11	2	9	450.0	10	1	9	900.0	
足助	42	8	34	425.0	3		3	…	30	1	29	2,900.0			±0	…	2	5	-3	-60.0	3		3	…	
設楽	6		6	…	2		2	…			±0	…			±0	…			±0	…			±0	…	
新城	1		1	…			±0	…			±0	…			±0	…			±0	…			±0	…	
豊川		±0	±0	…			±0	…			±0	…			±0	…			±0	…			±0	…	
蒲郡	16	14	2	14.3	3	2	1	50.0	1		1	…			±0	…	3	2	1	50.0		5	-5	-100.0	
豊橋	6	85	-79	-92.9		17	-17	-100.0		1	-1	-100.0	1		1	…	3	6	-3	-50.0		38	-38	-100.0	
田原	49	40	9	22.5	8	2	6	300.0		2	-2	-100.0			±0	…	14		14	…	22	28	-6	-21.4	
	1		-1	-100.0			±0	…			±0	…			±0	…			±0	…			±0	…	

作成所属 刑事総務課

### 1.3 侵入盗 警察署別 主要手口別 検挙人員（前年比）

（各年1月～5月）

警察署	侵入盗																								
					うち) 空き巣				うち) 忍込み				うち) 居空き				うち) 事務所荒し				うち) 出店荒し				
	検挙人員		増減比較		検挙人員		増減比較		検挙人員		増減比較		検挙人員		増減比較		検挙人員		増減比較		検挙人員		増減比較		
	令和6年	令和5年	人数	率(%)	令和6年	令和5年	人数	率(%)	令和6年	令和5年	人数	率(%)	令和6年	令和5年	人数	率(%)	令和6年	令和5年	人数	率(%)	令和6年	令和5年	人数	率(%)	
総数	110	140	-30	-21.4	36	44	-8	-18.2	2	10	-8	-80.0	4	3	1	33.3	12	14	-2	-14.3	13	16	-3	-18.8	
本部			±0	…			±0	…			±0	…			±0	…			±0	…			±0	…	
名古屋 市部	千種	31	53	-22	-41.5	11	19	-8	-42.1		1	-1	-100.0	1	2	-1	-50.0	2	6	-4	-66.7	4	9	-5	-55.6
	東	2	4	-2	-50.0	1	3	-2	-66.7			±0	…			±0	…			±0	…		1	-1	-100.0
	北	1		1	…	1		1	…			±0	…			±0	…			±0	…			±0	…
	西	3	3	±0	±0	2	2	±0	±0			±0	…		1	-1	-100.0	1		1	…			±0	…
	中村	2	1	1	100.0	1		1	…			±0	…			±0	…			±0	…			±0	…
	中	4	4	±0	±0	2	1	1	100.0			±0	…	1		1	…		1	-1	-100.0	1		1	…
	昭和	3	17	-14	-82.4		4	-4	-100.0			±0	…			±0	…		4	-4	-100.0	2	7	-5	-71.4
	瑞穂	1	2	-1	-50.0			±0	…		1	-1	-100.0			±0	…			±0	…	1		1	…
	熱田	3	2	1	50.0		2	-2	-100.0			±0	…			±0	…			±0	…			±0	…
	熱田	1	1	-1	-100.0			±0	…			±0	…			±0	…			±0	…			±0	…
	中川	2	3	-1	-33.3		1	-1	-100.0			±0	…			±0	…			±0	…			±0	…
	南	3	2	1	50.0	1		1	…			±0	…		1	-1	-100.0		1	-1	-100.0			±0	…
	港	1	5	-4	-80.0	1	1	±0	±0			±0	…			±0	…			±0	…			±0	…
	緑	1	2	-1	-50.0		2	-2	-100.0			±0	…			±0	…	1		1	…			±0	…
	名東	1	3	-2	-66.7	1	1	±0	±0			±0	…			±0	…			±0	…		1	-1	-100.0
	天白		1	-1	-100.0		1	-1	-100.0			±0	…			±0	…			±0	…			±0	…
守山	4	3	1	33.3	1	1	±0	±0			±0	…			±0	…			±0	…			±0	…	
守山	37	50	-13	-26.0	12	17	-5	-29.4	1	7	-6	-85.7	2	1	1	100.0	3	2	1	50.0	4	4	±0	±0	
尾張部	愛知		6	-6	-100.0		4	-4	-100.0			±0	…			±0	…			±0	…			±0	…
	瀬戸	1	1	±0	±0	1		1	…			±0	…			±0	…			±0	…			±0	…
	春日井	2	7	-5	-71.4	1	2	-1	-50.0		2	-2	-100.0			±0	…			±0	…		1	-1	-100.0
	小牧		2	-2	-100.0		1	-1	-100.0			±0	…			±0	…			±0	…			±0	…
	西枇杷島	3	12	-9	-75.0	3	2	1	50.0		2	-2	-100.0			±0	…			±0	…		1	-1	-100.0
	江南	1	5	-4	-80.0		3	-3	-100.0			±0	…			±0	…		1	-1	-100.0		1	-1	-100.0
	犬山	5	4	1	25.0	1	1	±0	±0		1	-1	-100.0			±0	…	2	1	1	100.0			±0	…
	一宮	5	2	3	150.0	3	1	2	200.0			±0	…			±0	…			±0	…	1	1	±0	±0
	稲沢			±0	…			±0	…			±0	…			±0	…			±0	…			±0	…
	津島	5	3	2	66.7		1	-1	-100.0	1		1	…	1	1	±0	±0			±0	…	1		1	…
	蟹江	4	1	3	300.0			±0	…			±0	…			±0	…			±0	…			±0	…
	半田	6	3	3	100.0	1		1	…		1	-1	-100.0	1		1	…			±0	…	1		1	…
	東海	3	1	2	200.0	2	1	1	100.0			±0	…			±0	…			±0	…	1		1	…
	知多	1	2	-1	-50.0		1	-1	-100.0		1	-1	-100.0			±0	…	1		1	…			±0	…
	常滑	1	1	±0	±0			±0	…			±0	…			±0	…			±0	…			±0	…
	中部空港			±0	…			±0	…			±0	…			±0	…			±0	…			±0	…
三河部	刈谷	42	37	5	13.5	13	8	5	62.5	1	2	-1	-50.0	1		1	…	7	6	1	16.7	5	3	2	66.7
	碧南	2		2	…	1		1	…			±0	…			±0	…			±0	…			±0	…
	安城		2	-2	-100.0		2	-2	-100.0			±0	…			±0	…			±0	…			±0	…
	西城	3	6	-3	-50.0		1	-1	-100.0			±0	…			±0	…			±0	…	1		1	…
	西尾	3		3	…			±0	…			±0	…			±0	…			±0	…			±0	…
	岡崎	10	7	3	42.9	3	3	±0	±0			±0	…			±0	…	1	1	±0	±0	2		2	…
	豊田	5	6	-1	-16.7	1		1	…	1	1	±0	±0			±0	…	1	4	-3	-75.0			±0	…
	足助	1		1	…			±0	…			±0	…			±0	…			±0	…			±0	…
	設楽			±0	…			±0	…			±0	…			±0	…			±0	…			±0	…
	新城			±0	…			±0	…			±0	…			±0	…			±0	…			±0	…
	豊川	1	6	-5	-83.3		1	-1	-100.0			±0	…			±0	…	1	1	±0	±0			±0	…
	蒲郡	5	3	2	66.7		1	-1	-100.0			±0	…	1		1	…	3		3	…		1	-1	-100.0
	豊橋	12	5	7	140.0	8		8	…		1	-1	-100.0			±0	…			±0	…	2	2	±0	±0
	田原		2	-2	-100.0			±0	…			±0	…			±0	…			±0	…			±0	…

作成所属 刑事総務課

14 乗り物盗 警察署別 手口別 認知件数 (前年比)

(各年1月～5月)

警察署	乗り物盗																
	自動車盗				オートバイ盗				自転車盗								
	認知件数		増減比較		認知件数		増減比較		認知件数		増減比較		認知件数		増減比較		
	令和6年	令和5年	件数	率 (%)	令和6年	令和5年	件数	率 (%)	令和6年	令和5年	件数	率 (%)	令和6年	令和5年	件数	率 (%)	
総数	5,342	4,314	1,028	23.8	368	255	113	44.3	349	259	90	34.7	4,625	3,800	825	21.7	
本部			±0	…			±0	…			±0	…			±0	…	
名古屋市部	千種	2,374	2,060	314	15.2	150	109	41	37.6	99	85	14	16.5	2,125	1,866	259	13.9
	東	87	96	-9	-9.4	8	2	6	300.0	1	5	-4	-80.0	78	89	-11	-12.4
	北	129	124	5	4.0	6	11	-5	-45.5	1	7	-6	-85.7	122	106	16	15.1
	西	158	123	35	28.5	11	10	1	10.0	5	5	±0	±0	142	108	34	31.5
	中村	184	161	23	14.3	9	7	2	28.6	2	2	±0	±0	173	152	21	13.8
	中	247	250	-3	-1.2	14	8	6	75.0	4	3	1	33.3	229	239	-10	-4.2
	昭和	382	391	-9	-2.3	7	4	3	75.0	4	11	-7	-63.6	371	376	-5	-1.3
	瑞穂	91	38	53	139.5	6	1	5	500.0	2		2	…	83	37	46	124.3
	熱田	63	39	24	61.5	6	3	3	100.0	1	1	±0	±0	56	35	21	60.0
	熱田	73	66	7	10.6	1	2	-1	-50.0	3	1	2	200.0	69	63	6	9.5
	中川	202	211	-9	-4.3	15	12	3	25.0	12	10	2	20.0	175	189	-14	-7.4
	南	121	109	12	11.0	5	7	-2	-28.6	14	7	7	100.0	102	95	7	7.4
	港	178	115	63	54.8	19	3	16	533.3	22	10	12	120.0	137	102	35	34.3
	緑	155	71	84	118.3	19	14	5	35.7	16	3	13	433.3	120	54	66	122.2
	名東	73	77	-4	-5.2	4	6	-2	-33.3	2	6	-4	-66.7	67	65	2	3.1
	天白	97	63	34	54.0	8	1	7	700.0	5	6	-1	-16.7	84	56	28	50.0
	守山	134	126	8	6.3	12	18	-6	-33.3	5	8	-3	-37.5	117	100	17	17.0
尾張部	1,600	1,333	267	20.0	145	115	30	26.1	111	110	1	0.9	1,344	1,108	236	21.3	
愛知	121	81	40	49.4	9	11	-2	-18.2	7	8	-1	-12.5	105	62	43	69.4	
瀬戸	41	60	-19	-31.7	4	3	1	33.3	1	4	-3	-75.0	36	53	-17	-32.1	
春日井	219	216	3	1.4	19	7	12	171.4	11	5	6	120.0	189	204	-15	-7.4	
小牧	106	90	16	17.8	5	4	1	25.0	5	10	-5	-50.0	96	76	20	26.3	
西枇杷島	137	73	64	87.7	9	16	-7	-43.8	15	4	11	275.0	113	53	60	113.2	
江南	120	82	38	46.3	9	9	±0	±0	4	5	-1	-20.0	107	68	39	57.4	
犬山	55	45	10	22.2	2	5	-3	-60.0	2	9	-7	-77.8	51	31	20	64.5	
一宮	165	180	-15	-8.3	14	15	-1	-6.7	4	11	-7	-63.6	147	154	-7	-4.5	
稲沢	101	87	14	16.1	10	4	6	150.0	13	8	5	62.5	78	75	3	4.0	
津島	124	94	30	31.9	18	11	7	63.6	15	18	-3	-16.7	91	65	26	40.0	
蟹江	68	66	2	3.0	17	15	2	13.3	12	12	±0	±0	39	39	±0	±0	
半田	168	123	45	36.6	13	5	8	160.0	10	7	3	42.9	145	111	34	30.6	
東海	119	86	33	38.4	14	7	7	100.0	8	5	3	60.0	97	74	23	31.1	
知多	42	38	4	10.5	1	2	-1	-50.0	4	1	3	300.0	37	35	2	5.7	
常滑	14	12	2	16.7	1	1	±0	±0		3	-3	-100.0	13	8	5	62.5	
中部空港			±0	…			±0	…			±0	…			±0	…	
三河部	1,368	921	447	48.5	73	31	42	135.5	139	64	75	117.2	1,156	826	330	40.0	
刈谷	141	117	24	20.5	12	2	10	500.0	6	8	-2	-25.0	123	107	16	15.0	
碧南	156	69	87	126.1	10	5	5	100.0	19	1	18	1,800.0	127	63	64	101.6	
安城	170	164	6	3.7	10	4	6	150.0	9	5	4	80.0	151	155	-4	-2.6	
西尾	73	43	30	69.8	3	1	2	200.0	4	1	3	300.0	66	41	25	61.0	
岡崎	159	138	21	15.2	7	7	±0	±0	7	12	-5	-41.7	145	119	26	21.8	
豊田	307	147	160	108.8	22	5	17	340.0	27	13	14	107.7	258	129	129	100.0	
足助			±0	…			±0	…			±0	…			±0	…	
設楽			±0	…			±0	…			±0	…			±0	…	
新城	5	4	1	25.0			±0	…			±0	…	5	4	1	25.0	
豊川	86	64	22	34.4		5	-5	-100.0	4	7	-3	-42.9	82	52	30	57.7	
蒲郡	27	25	2	8.0	3		3	…	2		2	…	22	25	-3	-12.0	
豊橋	236	147	89	60.5	5	1	4	400.0	61	17	44	258.8	170	129	41	31.8	
田原	8	3	5	166.7	1	1	±0	±0			±0	…	7	2	5	250.0	

作成所属 刑事総務課

15 乗り物盗 警察署別 手口別 検挙件数（前年比）

（各年1月～5月）

警察署	乗り物盗																
	自動車盗				オートバイ盗				自転車盗								
	検挙件数		増減比較		検挙件数		増減比較		検挙件数		増減比較		検挙件数		増減比較		
	令和6年	令和5年	件数	率(%)	令和6年	令和5年	件数	率(%)	令和6年	令和5年	件数	率(%)	令和6年	令和5年	件数	率(%)	
総数	362	299	63	21.1	87	41	46	112.2	53	36	17	47.2	222	222	±0	±0	
本部			±0	…			±0	…			±0	…			±0	…	
名古屋市部	千種	123	133	-10	-7.5	13	21	-8	-38.1	7	12	-5	-41.7	103	100	3	3.0
	東	3	7	-4	-57.1	2	3	-1	-33.3	1	1	±0	±0	3	3	-3	-100.0
	北	7	10	-3	-30.0	2	2	-2	-100.0	2		2	…	5	8	-3	-37.5
	西	3	14	-11	-78.6	1	6	-5	-83.3		1	-1	-100.0	2	7	-5	-71.4
	中村	1	5	-4	-80.0			±0	…	1	1	±0	±0	4	4	-4	-100.0
	中	17	10	7	70.0	1	1	-1	-100.0			±0	…	17	9	8	88.9
	昭和	23	25	-2	-8.0	1	1	±0	±0		4	-4	-100.0	22	20	2	10.0
	瑞穂	6	4	2	50.0			±0	…		1	-1	-100.0	6	3	3	100.0
	熱田	2	6	-4	-66.7	1	3	-2	-66.7			±0	…	1	3	-2	-66.7
	中川	3	3	±0	±0		1	-1	-100.0			±0	…	3	2	1	50.0
	南	12	8	4	50.0	3	1	2	200.0		1	-1	-100.0	9	6	3	50.0
	港	13	7	6	85.7	1	1	±0	±0		1	-1	-100.0	12	5	7	140.0
	緑	8	10	-2	-20.0	3	1	2	200.0			±0	…	5	9	-4	-44.4
	名東	7	7	±0	±0			±0	…	1	1	±0	±0	6	6	±0	±0
	天白	6	10	-4	-40.0		1	-1	-100.0	1		1	…	5	9	-4	-44.4
	守山	3	3	±0	±0			±0	…			±0	…	3	3	±0	±0
		9	4	5	125.0	1		1	…	1	1	±0	±0	7	3	4	133.3
尾張部	愛知	166	90	76	84.4	53	8	45	562.5	34	11	23	209.1	79	71	8	11.3
	瀬戸	19	9	10	111.1	15		15	…	1	1	±0	±0	3	8	-5	-62.5
	春日井	24	3	21	700.0		1	-1	-100.0	23		23	…	1	2	-1	-50.0
	小牧	15	6	9	150.0		1	-1	-100.0	2	1	1	100.0	13	4	9	225.0
	西枇杷島	11	6	5	83.3	1		1	…	2	2	±0	±0	8	4	4	100.0
	江南	7	8	-1	-12.5		1	-1	-100.0		1	-1	-100.0	7	6	1	16.7
	犬山	4	4	±0	±0	1		1	…			±0	…	3	4	-1	-25.0
	一宮	4	4	-4	-100.0			±0	…		1	-1	-100.0		3	-3	-100.0
	稲沢	9	15	-6	-40.0	2	1	1	100.0		1	-1	-100.0	7	13	-6	-46.2
	津島	6		6	…	1		1	…			±0	…	5		5	…
	蟹江	36	2	34	1,700.0	23	1	22	2,200.0	3		3	…	10	1	9	900.0
	半田	2	5	-3	-60.0	1		1	…			±0	…	1	5	-4	-80.0
	東海	11	18	-7	-38.9	2		2	…	2	4	-2	-50.0	7	14	-7	-50.0
	知多	15	7	8	114.3	7	3	4	133.3	1		1	…	7	4	3	75.0
	常滑	4		4	…			±0	…			±0	…	4		4	…
	中部空港	3	3	±0	±0			±0	…			±0	…	3	3	±0	±0
				±0	…			±0	…			±0	…			±0	…
三河部	刈谷	73	76	-3	-3.9	21	12	9	75.0	12	13	-1	-7.7	40	51	-11	-21.6
	碧南	6	8	-2	-25.0	1	1	±0	±0	2	1	1	100.0	3	6	-3	-50.0
	安城	9	5	4	80.0	2	1	1	100.0			±0	…	7	4	3	75.0
	西尾	7	1	6	600.0			±0	…			±0	…	7	1	6	600.0
	岡崎	3	1	2	200.0			±0	…	2		2	…	1	1	±0	±0
	豊田	1	7	-6	-85.7		1	-1	-100.0	1		1	…	6	6	-6	-100.0
	足助	17	12	5	41.7	10	3	7	233.3	2	2	±0	±0	5	7	-2	-28.6
	設楽			±0	…			±0	…			±0	…			±0	…
	新城			±0	…			±0	…			±0	…			±0	…
	豊川			±0	…			±0	…			±0	…			±0	…
	蒲郡	6	13	-7	-53.8		4	-4	-100.0	1	2	-1	-50.0	5	7	-2	-28.6
	豊橋	1	1	±0	±0	1	1	±0	±0			±0	…			±0	…
	田原	23	26	-3	-11.5	7		7	…	4	8	-4	-50.0	12	18	-6	-33.3
		2	-2	-100.0		1	-1	-100.0			±0	…		1	-1	-100.0	

作成所属 刑事総務課

16 乗り物盗 警察署別 手口別 検挙人員（前年比）

（各年1月～5月）

警察署	乗り物盗																	
	自動車盗				オートバイ盗				自転車盗									
	検挙人員		増減比較		検挙人員		増減比較		検挙人員		増減比較		検挙人員		増減比較			
	令和6年	令和5年	件数	率(%)	令和6年	令和5年	件数	率(%)	令和6年	令和5年	件数	率(%)	令和6年	令和5年	件数	率(%)		
総数	186	192	-6	-3.1	23	20	3	15.0	18	20	-2	-10.0	145	152	-7	-4.6		
本部			±0	…			±0	…			±0	…			±0	…		
名古屋市部		73	79	-6	-7.6	7	10	-3	-30.0	1	8	-7	-87.5	65	61	4	6.6	
	千種		2	-2	-100.0		1	-1	-100.0			±0	…		1	-1	-100.0	
	東	3	4	-1	-25.0			±0	…	1		1	…	2	4	-2	-50.0	
	北	3	8	-5	-62.5	1	3	-2	-66.7		1	-1	-100.0	2	4	-2	-50.0	
	西		2	-2	-100.0			±0	…			±0	…		2	-2	-100.0	
	中村	9	8	1	12.5			±0	…			±0	…	9	8	1	12.5	
	中	17	19	-2	-10.5		1	-1	-100.0		3	-3	-100.0	17	15	2	13.3	
	昭和	6	3	3	100.0			±0	…			±0	…	6	3	3	100.0	
	瑞穂	1	4	-3	-75.0		3	-3	-100.0			±0	…	1	1	±0	±0	
	熱田	3		3	…			±0	…			±0	…	3		3	…	
	中川	9	2	7	350.0	1		1	…			±0	…	8	2	6	300.0	
	南	7	4	3	75.0	1	1	±0	±0		1	-1	-100.0	6	2	4	200.0	
	港	5	5	±0	±0	3	1	2	200.0			±0	…	2	4	-2	-50.0	
	緑	2	6	-4	-66.7			±0	…		2	-2	-100.0	2	4	-2	-50.0	
	名東	3	6	-3	-50.0			±0	…			±0	…	3	6	-3	-50.0	
	天白	1	3	-2	-66.7			±0	…			±0	…	1	3	-2	-66.7	
	守山	4	3	1	33.3	1		1	…		1	-1	-100.0	3	2	1	50.0	
	尾張部		67	72	-5	-6.9	8	6	2	33.3	11	6	5	83.3	48	60	-12	-20.0
		愛知	1	7	-6	-85.7		1	-1	-100.0			±0	…	1	6	-5	-83.3
		瀬戸	2	2	±0	±0			±0	…	1		1	…	1	2	-1	-50.0
春日井		10	4	6	150.0			±0	…	2		2	…	8	4	4	100.0	
小牧		9	5	4	80.0	1		1	…	3	2	1	50.0	5	3	2	66.7	
西枇杷島		5	3	2	66.7		1	-1	-100.0			±0	…	5	2	3	150.0	
江南		2	2	±0	±0	1		1	…			±0	…	1	2	-1	-50.0	
犬山			1	-1	-100.0			±0	…			±0	…		1	-1	-100.0	
一宮		6	16	-10	-62.5	2	1	1	100.0		2	-2	-100.0	4	13	-9	-69.2	
稲沢		5		5	…	1		1	…			±0	…	4		4	…	
津島		5	2	3	150.0	1	2	-1	-50.0			±0	…	4		4	…	
蟹江		1	2	-1	-50.0			±0	…			±0	…	1	2	-1	-50.0	
半田		11	19	-8	-42.1	2		2	…	3	2	1	50.0	6	17	-11	-64.7	
東海		5	5	±0	±0		1	-1	-100.0	2		2	…	3	4	-1	-25.0	
知多		3		3	…			±0	…			±0	…	3		3	…	
常滑		2	4	-2	-50.0			±0	…			±0	…	2	4	-2	-50.0	
中部空港				±0	…			±0	…			±0	…			±0	…	
三河部			46	41	5	12.2	8	4	4	100.0	6	6	±0	±0	32	31	1	3.2
	刈谷	3	4	-1	-25.0			±0	…		2	-2	-100.0	3	2	1	50.0	
	碧南	7	3	4	133.3	2		2	…			±0	…	5	3	2	66.7	
	安城	6	1	5	500.0			±0	…			±0	…	6	1	5	500.0	
	西尾	2		2	…			±0	…	1		1	…	1		1	…	
	岡崎	3	3	±0	±0			±0	…	1		1	…	2	3	-1	-33.3	
	豊田	6	10	-4	-40.0	2	2	±0	±0			±0	…	4	8	-4	-50.0	
	足助			±0	…			±0	…			±0	…			±0	…	
	設楽			±0	…			±0	…			±0	…			±0	…	
	新城			±0	…			±0	…			±0	…			±0	…	
	豊川	5	6	-1	-16.7		1	-1	-100.0	1	1	±0	±0	4	4	±0	±0	
	蒲郡			±0	…			±0	…			±0	…			±0	…	
	豊橋	14	12	2	16.7	4		4	…	3	3	±0	±0	7	9	-2	-22.2	
	田原		2	-2	-100.0		1	-1	-100.0			±0	…		1	-1	-100.0	

作成所属 刑事総務課

17 非侵入盗 警察署別 主要手口別 認知件数（前年比）

（各年1月～5月）

警察署	非侵入盗																							
					うち) 置き				うち) 車上ねらい				うち) 部品ねらい				うち) 自動販売機ねらい				うち) 万引き			
	認知件数		増減比較		認知件数		増減比較		認知件数		増減比較		認知件数		増減比較		認知件数		増減比較		認知件数		増減比較	
	令和6年	令和5年	件数	率(%)	令和6年	令和5年	件数	率(%)	令和6年	令和5年	件数	率(%)	令和6年	令和5年	件数	率(%)	令和6年	令和5年	件数	率(%)	令和6年	令和5年	件数	率(%)
総数	7,012	6,704	308	4.6	239	195	44	22.6	661	617	44	7.1	631	507	124	24.5	56	113	-57	-50.4	2,685	2,612	73	2.8
本部			±0	...			±0	...			±0	...			±0	...			±0	...			±0	...
	2,899	2,841	58	2.0	128	118	10	8.5	189	179	10	5.6	209	196	13	6.6	10	22	-12	-54.5	1,193	1,258	-65	-5.2
名古屋市部	147	180	-33	-18.3	9	7	2	28.6	6	5	1	20.0	3	7	-4	-57.1	1	1	-1	-100.0	75	72	3	4.2
千種	88	108	-20	-18.5	8	3	5	166.7	5	3	2	66.7	10	12	-2	-16.7			±0	...	25	50	-25	-50.0
東	164	155	9	5.8	9	4	5	125.0	12	16	-4	-25.0	16	16	±0	±0	2	2	±0	±0	61	55	6	10.9
北	149	170	-21	-12.4	3	4	-1	-25.0	14	8	6	75.0	9	16	-7	-43.8		5	-5	-100.0	63	71	-8	-11.3
西	360	345	15	4.3	12	31	-19	-61.3	19	7	12	171.4	8	13	-5	-38.5		3	-3	-100.0	188	171	17	9.9
中村	450	434	16	3.7	28	34	-6	-17.6	12	20	-8	-40.0	8	14	-6	-42.9	3	1	2	200.0	205	190	15	7.9
中	84	49	35	71.4	7	4	3	75.0	16	1	15	1,500.0	6	3	3	100.0			±0	...	29	23	6	26.1
昭和	68	66	2	3.0	6	2	4	200.0	4	8	-4	-50.0	7		7	...			±0	...	22	22	±0	±0
瑞穂	113	92	21	22.8	2	1	1	100.0	6	7	-1	-14.3	8	4	4	100.0	1		1	...	55	50	5	10.0
熱田	217	194	23	11.9	4	8	-4	-50.0	15	19	-4	-21.1	23	24	-1	-4.2			±0	...	61	68	-7	-10.3
中川	169	189	-20	-10.6	2	4	-2	-50.0	12	21	-9	-42.9	13	8	5	62.5		2	-2	-100.0	59	81	-22	-27.2
南	223	239	-16	-6.7	9	4	5	125.0	17	20	-3	-15.0	29	12	17	141.7	1		1	...	102	142	-40	-28.2
港	226	245	-19	-7.8	15	7	8	114.3	17	17	±0	±0	18	15	3	20.0		5	-5	-100.0	105	119	-14	-11.8
緑	130	114	16	14.0	5	1	4	400.0	11	9	2	22.2	8	21	-13	-61.9			±0	...	48	54	-6	-11.1
名東	105	106	-1	-0.9	7	3	4	133.3	6	7	-1	-14.3	3	6	-3	-50.0		1	-1	-100.0	37	37	±0	±0
天白	206	155	51	32.9	2	1	1	100.0	17	11	6	54.5	40	25	15	60.0	3	2	1	50.0	58	53	5	9.4
守山	2,319	2,175	144	6.6	57	37	20	54.1	232	258	-26	-10.1	279	197	82	41.6	25	41	-16	-39.0	815	756	59	7.8
尾張部	253	223	30	13.5	3	2	1	50.0	25	14	11	78.6	35	14	21	150.0	1	6	-5	-83.3	102	79	23	29.1
愛知	72	84	-12	-14.3	1		1	...	5	5	±0	±0	11	10	1	10.0	2	1	1	100.0	22	29	-7	-24.1
瀬戸	266	220	46	20.9	10	4	6	150.0	21	23	-2	-8.7	35	28	7	25.0	1	4	-3	-75.0	105	87	18	20.7
春日井	157	153	4	2.6	5	3	2	66.7	11	26	-15	-57.7	14	18	-4	-22.2	2	5	-3	-60.0	66	53	13	24.5
小牧	134	128	6	4.7	2	1	1	100.0	17	15	2	13.3	11	16	-5	-31.3		2	-2	-100.0	46	46	±0	±0
西枇杷島	135	129	6	4.7	6	3	3	100.0	10	17	-7	-41.2	15	15	±0	±0	2	5	-3	-60.0	50	41	9	22.0
江南	88	48	40	83.3	4	1	3	300.0	9	6	3	50.0	4	3	1	33.3	4		4	...	23	19	4	21.1
犬山	318	272	46	16.9	13	6	7	116.7	34	36	-2	-5.6	38	23	15	65.2	4	3	1	33.3	124	116	8	6.9
一宮	127	150	-23	-15.3		1	-1	-100.0	13	31	-18	-58.1	10	12	-2	-16.7	2	3	-1	-33.3	39	36	3	8.3
稲沢	193	213	-20	-9.4		5	-5	-100.0	27	18	9	50.0	24	25	-1	-4.0	3	3	±0	±0	61	67	-6	-9.0
津島	113	120	-7	-5.8	1	1	±0	±0	12	19	-7	-36.8	37	11	26	236.4		3	-3	-100.0	30	34	-4	-11.8
蟹江	195	193	2	1.0	7	6	1	16.7	18	18	±0	±0	17	6	11	183.3		3	-3	-100.0	80	70	10	14.3
半田	155	133	22	16.5	3	3	±0	±0	17	14	3	21.4	19	12	7	58.3	3	3	±0	±0	39	33	6	18.2
東海	61	33	28	84.8			±0	...	8	4	4	100.0	5	3	2	66.7	1		1	...	7	11	-4	-36.4
知多	41	59	-18	-30.5	1		1	...	5	12	-7	-58.3	4		4	...			±0	...	12	21	-9	-42.9
常滑	11	17	-6	-35.3	1	1	±0	±0			±0	...		1	-1	-100.0			±0	...	9	14	-5	-35.7
中部空港	1,794	1,688	106	6.3	54	40	14	35.0	240	180	60	33.3	143	114	29	25.4	21	50	-29	-58.0	677	598	79	13.2
三河部	129	106	23	21.7		1	-1	-100.0	23	16	7	43.8	21	15	6	40.0		3	-3	-100.0	45	23	22	95.7
刈谷	95	78	17	21.8		5	-5	-100.0	20	9	11	122.2	10	2	8	400.0		1	-1	-100.0	28	30	-2	-6.7
碧南	232	182	50	27.5	8	10	-2	-20.0	35	17	18	105.9	23	10	13	130.0	1	1	±0	±0	86	72	14	19.4
安城	121	131	-10	-7.6	2	1	1	100.0	13	14	-1	-7.1	10	5	5	100.0	17	30	-13	-43.3	44	32	12	37.5
西尾	296	311	-15	-4.8	11	10	1	10.0	35	35	±0	±0	14	28	-14	-50.0	1	1	±0	±0	127	121	6	5.0
岡崎	306	349	-43	-12.3	9	7	2	28.6	38	27	11	40.7	33	30	3	10.0		7	-7	-100.0	108	120	-12	-10.0
曹田	8	10	-2	-20.0			±0	...		1	-1	-100.0			±0	...			±0	...	1	2	-1	-50.0
足助	5	5	±0	±0			±0	...			±0	...			±0	...			±0	...	1		1	...
設楽	43	19	24	126.3	3		3	...	2	3	-1	-33.3		2	-2	-100.0			±0	...	13	3	10	333.3
新城	156	133	23	17.3	2	2	±0	±0	16	17	-1	-5.9	5	9	-4	-44.4			±0	...	76	42	34	81.0
豊川	72	73	-1	-1.4	4		4	...	12	8	4	50.0	5	6	-1	-16.7		2	-2	-100.0	17	26	-9	-34.6
蒲郡	287	265	22	8.3	11	4	7	175.0	34	32	2	6.3	21	7	14	200.0	2	3	-1	-33.3	126	120	6	5.0
豊橋	44	26	18	69.2	4		4	...	12	1	11	1,100.0	1		1	...		2	-2	-100.0	5	7	-2	-28.6
田原																								

作成所属 刑事総務課



18 非侵入盗 警察署別 主要手口別 検挙件数（前年比）

（各年1月～5月）

警察署	非侵入盗																										
					うち) 置き				うち) 車上ねらい				うち) 部品ねらい				うち) 自動販売機ねらい				うち) 万引き						
	検挙件数		増減比較		検挙件数		増減比較		検挙件数		増減比較		検挙件数		増減比較		検挙件数		増減比較		検挙件数		増減比較				
	令和6年	令和5年	件数	率(%)	令和6年	令和5年	件数	率(%)	令和6年	令和5年	件数	率(%)	令和6年	令和5年	件数	率(%)	令和6年	令和5年	件数	率(%)	令和6年	令和5年	件数	率(%)			
総数	2,446	2,802	-356	-12.7	51	62	-11	-17.7	64	236	-172	-72.9	29	51	-22	-43.1	15	50	-35	-70.0	1,558	1,579	-21	-1.3			
本部	1		1	...			±0	...			±0	...			±0	...			±0	...			±0	...			
名古屋 市部	1,040	1,333	-293	-22.0	26	31	-5	-16.1	32	132	-100	-75.8	6	27	-21	-77.8		50	-50	-100.0	690	745	-55	-7.4			
	千種	77	78	-1	-1.3	2	4	-2	-50.0	3		3	...	1		1	...	1	-1	-100.0	55	42	13	31.0			
	東	25	55	-30	-54.5	1	1	±0	±0			±0	...			±0	...		±0	...	20	46	-26	-56.5			
	北	39	51	-12	-23.5		3	-3	-100.0	2	2	±0	±0		2	-2	-100.0		±0	...	23	25	-2	-8.0			
	西	49	89	-40	-44.9	2	1	1	100.0	6		6	...		1	-1	-100.0	19	-19	-100.0	35	40	-5	-12.5			
	中村	127	137	-10	-7.3	6	2	4	200.0		14	-14	-100.0		15	-15	-100.0		±0	...	105	78	27	34.6			
	中	108	118	-10	-8.5	6	5	1	20.0	1		1	...			±0	...		±0	...	72	63	9	14.3			
	昭和	29	64	-35	-54.7	2	3	-1	-33.3	1		1	...			±0	...		±0	...	30	-30	-100.0	15	23	-8	-34.8
	瑞穂	40	31	9	29.0			±0	...	1		1	...	2		2	...		±0	...	22	15	7	46.7			
	熱田	59	49	10	20.4			±0	...	1	4	-3	-75.0			±0	...		±0	...	38	36	2	5.6			
	中川	55	175	-120	-68.6		2	-2	-100.0	1	96	-95	-99.0	1	8	-7	-87.5		±0	...	39	47	-8	-17.0			
	南	78	107	-29	-27.1		3	-3	-100.0	12	5	7	140.0	1		1	...		±0	...	35	78	-43	-55.1			
	港	61	105	-44	-41.9	3	1	2	200.0	1	2	-1	-50.0			±0	...		±0	...	46	64	-18	-28.1			
	緑	102	83	19	22.9	2	2	±0	±0		1	-1	-100.0			±0	...		±0	...	77	63	14	22.2			
	名東	79	61	18	29.5	1	2	-1	-50.0	2		2	...			±0	...		±0	...	44	47	-3	-6.4			
	天白	61	37	24	64.9	1	2	-1	-50.0		1	-1	-100.0		1	-1	-100.0		±0	...	34	25	9	36.0			
	守山	51	93	-42	-45.2			±0	...	1	7	-6	-85.7	1		1	...		±0	...	30	53	-23	-43.4			
尾張部	749	820	-71	-8.7	12	20	-8	-40.0	6	33	-27	-81.8	9	13	-4	-30.8	13		13	...	468	472	-4	-0.8			
	愛知	85	86	-1	-1.2	2	1	1	100.0			±0	...			±0	...	5		5	...	52	44	8	18.2		
	瀬戸	22	19	3	15.8		1	-1	-100.0			±0	...			±0	...		±0	...	15	9	6	66.7			
	春日井	73	90	-17	-18.9	2	2	±0	±0		1	-1	-100.0	2	1	1	100.0	1		1	...	54	66	-12	-18.2		
	小牧	47	44	3	6.8	1	1	±0	±0	1		1	...			±0	...		±0	...	29	26	3	11.5			
	西枇杷島	32	60	-28	-46.7			±0	...		3	-3	-100.0	1		1	...		±0	...	20	28	-8	-28.6			
	江南	61	89	-28	-31.5	4	3	1	33.3		22	-22	-100.0		8	-8	-100.0		±0	...	16	32	-16	-50.0			
	犬山	25	19	6	31.6			±0	...	2	1	1	100.0		2	-2	-100.0		±0	...	13	9	4	44.4			
	一宮	125	116	9	7.8	1	2	-1	-50.0	2		2	...	2		2	...		±0	...	87	95	-8	-8.4			
	稲沢	23	40	-17	-42.5		1	-1	-100.0			±0	...			±0	...		±0	...	13	25	-12	-48.0			
	津島	62	60	2	3.3		2	-2	-100.0			±0	...	4		4	...	4		4	...	41	33	8	24.2		
	蟹江	39	37	2	5.4	1	1	±0	±0		1	-1	-100.0		1	-1	-100.0		±0	...	29	21	8	38.1			
	半田	65	80	-15	-18.8	1	1	±0	±0	1	4	-3	-75.0		1	-1	-100.0		±0	...	48	43	5	11.6			
	東海	50	35	15	42.9		2	-2	-100.0			±0	...			±0	...	3		3	...	27	13	14	107.7		
	知多	16	14	2	14.3			±0	...		1	-1	-100.0			±0	...		±0	...	6	4	2	50.0			
	常滑	17	17	±0	±0		2	-2	-100.0			±0	...			±0	...		±0	...	12	11	1	9.1			
	中部空港	7	14	-7	-50.0		1	-1	-100.0			±0	...			±0	...		±0	...	6	13	-7	-53.8			
三河部	656	649	7	1.1	13	11	2	18.2	26	71	-45	-63.4	14	11	3	27.3	2		2	...	400	362	38	10.5			
	刈谷	54	53	1	1.9	1		1	...	1	23	-22	-95.7			±0	...		±0	...	33	16	17	106.3			
	碧南	41	37	4	10.8		3	-3	-100.0			±0	...			±0	...		±0	...	19	24	-5	-20.8			
	安城	61	57	4	7.0	3		3	...	2	10	-8	-80.0			±0	...		±0	...	40	30	10	33.3			
	西尾	50	53	-3	-5.7			±0	...	1	21	-20	-95.2	2		2	...		±0	...	35	28	7	25.0			
	岡崎	99	115	-16	-13.9	4	3	1	33.3	1	2	-1	-50.0	5	1	4	400.0		±0	...	58	71	-13	-18.3			
	豊田	106	84	22	26.2	1		1	...	14	1	13	1,300.0		2	-2	-100.0	1		1	...	53	49	4	8.2		
	足助	5	5	±0	±0			±0	...			±0	...			±0	...		±0	...	2	2	±0	±0			
	設楽	2	1	1	100.0			±0	...			±0	...			±0	...		±0	...	1	1	±0	±0			
	新城	8	4	4	100.0	1		1	...		1	-1	-100.0			±0	...		±0	...	5	1	4	400.0			
	豊川	60	61	-1	-1.6	1	1	±0	±0	1		1	...	1	1	±0	±0		±0	...	35	30	5	16.7			
	蒲郡	19	21	-2	-9.5			±0	...			±0	...		1	-1	-100.0		±0	...	8	14	-6	-42.9			
	豊橋	143	154	-11	-7.1	2	4	-2	-50.0	5	13	-8	-61.5	6	6	±0	±0		±0	...	109	95	14	14.7			
	田原	8	4	4	100.0			±0	...	1		1	...			±0	...		±0	...	2	2	±0	±0			

作成所属 刑事総務課

19 非侵入盗 警察署別 主要手口別 検挙人員（前年比）

（各年1月～5月）

警察署	非侵入盗																								
					うち) 置き				うち) 車上ねらい				うち) 部品ねらい				うち) 自動販売機ねらい				うち) 万引き				
	検挙人員		増減比較		検挙人員		増減比較		検挙人員		増減比較		検挙人員		増減比較		検挙人員		増減比較		検挙人員		増減比較		
	令和6年	令和5年	人数	率(%)	令和6年	令和5年	人数	率(%)	令和6年	令和5年	人数	率(%)	令和6年	令和5年	人数	率(%)	令和6年	令和5年	人数	率(%)	令和6年	令和5年	人数	率(%)	
総数	1,918	2,019	-101	-5.0	45	59	-14	-23.7	24	24	±0	±0	13	10	3	30.0		1	-1	-100.0	1,338	1,372	-34	-2.5	
本部			±0	...			±0	...			±0	...			±0	...			±0	...			±0	...	
名古屋 市部	千種	836	917	-81	-8.8	26	34	-8	-23.5	15	8	7	87.5	5	7	-2	-28.6		1	-1	-100.0	586	629	-43	-6.8
	東	62	65	-3	-4.6	2	3	-1	-33.3	2		2	...	1		1	...		1	-1	-100.0	42	36	6	16.7
	北	21	36	-15	-41.7	1	1	±0	±0			±0	...			±0	...			±0	...	17	32	-15	-46.9
	西	33	47	-14	-29.8		3	-3	-100.0	1		1	...			±0	...			±0	...	20	27	-7	-25.9
	中村	36	55	-19	-34.5	2	1	1	100.0			±0	...		1	-1	-100.0			±0	...	27	36	-9	-25.0
	中	119	89	30	33.7	5	3	2	66.7		1	-1	-100.0		1	-1	-100.0			±0	...	98	69	29	42.0
	昭和	78	99	-21	-21.2	6	10	-4	-40.0	1		1	...			±0	...			±0	...	51	56	-5	-8.9
	瑞穂	21	26	-5	-19.2	1	3	-2	-66.7	1		1	...			±0	...			±0	...	14	19	-5	-26.3
	熱田	28	27	1	3.7			±0	...			±0	...	2		2	...			±0	...	18	12	6	50.0
	熟田	39	29	10	34.5			±0	...	1		1	...			±0	...			±0	...	29	21	8	38.1
	中川	46	70	-24	-34.3		2	-2	-100.0	1		1	...		3	-3	-100.0			±0	...	35	48	-13	-27.1
	南	56	86	-30	-34.9	1	1	±0	±0	3	2	1	50.0	1		1	...			±0	...	33	69	-36	-52.2
	港	62	84	-22	-26.2	3	1	2	200.0	1	2	-1	-50.0			±0	...			±0	...	46	61	-15	-24.6
	緑	90	68	22	32.4	2	2	±0	±0		1	-1	-100.0			±0	...			±0	...	69	53	16	30.2
	名東	58	50	8	16.0	2	2	±0	±0	4		4	...			±0	...			±0	...	33	39	-6	-15.4
	太白	42	37	5	13.5	1	2	-1	-50.0		1	-1	-100.0		2	-2	-100.0			±0	...	26	25	1	4.0
	守山	45	49	-4	-8.2			±0	...		1	-1	-100.0	1		1	...			±0	...	28	26	2	7.7
尾張部	愛知	601	643	-42	-6.5	8	17	-9	-52.9	3	8	-5	-62.5	4	2	2	100.0			±0	...	422	415	7	1.7
	瀬戸	74	56	18	32.1	2	1	1	100.0			±0	...			±0	...			±0	...	49	37	12	32.4
	春日井	17	15	2	13.3			±0	...			±0	...			±0	...			±0	...	15	8	7	87.5
	小牧	56	77	-21	-27.3	2	2	±0	±0			±0	...	1	1	±0	±0			±0	...	42	60	-18	-30.0
	西枇杷島	38	36	2	5.6	1		1	...	1		1	...			±0	...			±0	...	26	26	±0	±0
	江南	29	46	-17	-37.0		2	-2	-100.0		3	-3	-100.0	1		1	...			±0	...	20	26	-6	-23.1
	犬山	34	60	-26	-43.3		3	-3	-100.0		2	-2	-100.0			±0	...			±0	...	18	33	-15	-45.5
	一宮	12	14	-2	-14.3			±0	...			±0	...			±0	...			±0	...	10	8	2	25.0
	稲沢	106	96	10	10.4	1	2	-1	-50.0	2		2	...	2		2	...			±0	...	78	83	-5	-6.0
	津島	22	37	-15	-40.5			±0	...			±0	...			±0	...			±0	...	13	23	-10	-43.5
	蟹江	45	54	-9	-16.7		1	-1	-100.0			±0	...			±0	...			±0	...	36	32	4	12.5
	半田	37	35	2	5.7	1		1	...			±0	...		1	-1	-100.0			±0	...	30	21	9	42.9
	東海	49	54	-5	-9.3	1	1	±0	±0		2	-2	-100.0			±0	...			±0	...	36	23	13	56.5
	知多	45	25	20	80.0		2	-2	-100.0			±0	...			±0	...			±0	...	28	12	16	133.3
	常滑	16	13	3	23.1			±0	...		1	-1	-100.0			±0	...			±0	...	6	4	2	50.0
	中部空港	16	15	1	6.7		2	-2	-100.0			±0	...			±0	...			±0	...	11	10	1	10.0
		5	10	-5	-50.0		1	-1	-100.0			±0	...			±0	...			±0	...	4	9	-5	-55.6
三河部	刈谷	481	459	22	4.8	11	8	3	37.5	6	8	-2	-25.0	4	1	3	300.0			±0	...	330	328	2	0.6
	碧南	46	26	20	76.9	1		1	...		1	1	...			±0	...			±0	...	32	15	17	113.3
	安城	30	31	-1	-3.2		3	-3	-100.0			±0	...			±0	...			±0	...	16	20	-4	-20.0
	西尾	53	35	18	51.4	3		3	...	2		1	100.0			±0	...			±0	...	39	29	10	34.5
	岡崎	35	28	7	25.0			±0	...		1	-1	-100.0	1		1	...			±0	...	26	24	2	8.3
	豊田	59	90	-31	-34.4	3	2	1	50.0	1	2	-1	-50.0	2		2	...			±0	...	38	63	-25	-39.7
	足助	75	74	1	1.4	1		1	...			±0	...		1	-1	-100.0			±0	...	49	48	1	2.1
	設楽	4	5	-1	-20.0			±0	...			±0	...			±0	...			±0	...	2	2	±0	±0
	新城	2		2	...			±0	...			±0	...			±0	...			±0	...	1		1	...
	豊川	7	4	3	75.0	1		1	...		1	-1	-100.0			±0	...			±0	...	4	1	3	300.0
	蒲郡	44	42	2	4.8	2	1	1	100.0			±0	...			±0	...			±0	...	30	27	3	11.1
	豊橋	16	16	±0	±0			±0	...			±0	...			±0	...			±0	...	8	13	-5	-38.5
	田原	103	105	-2	-1.9		1	-1	-100.0	1	3	-2	-66.7	1		1	...			±0	...	84	84	±0	±0
	7	3	4	133.3		1	-1	-100.0	1		1	...			±0	...			±0	...	1	2	-1	-50.0	

作成所属 刑事総務課

20 特別法犯 違反法令別 取締件数・検挙件数・検挙人員（前年比）

（各年1月～5月）

違反法令	取締件数										検挙人員								
	構成比 (%)	令和6年		令和5年		うち) 検挙件数				構成比 (%)	令和6年		令和5年		うち) 少年				
		増減比較 件数	率 (%)	増減比較 件数	率 (%)	令和6年	令和5年	増減比較 件数	率 (%)		令和6年	令和5年	増減比較		令和6年	令和5年	増減比較		
													人数	率 (%)			人数	率 (%)	
総数	100.0	1,796	1,963	-167	-8.5	1,710	1,934	-224	-11.6	100.0	1,358	1,661	-303	-18.2	171	202	-31	-15.3	
公職選挙法	0.1	2	4	-2	-50.0	2	4	-2	-50.0	0.2	3	7	-4	-57.1			±0	...	
外国人登録法				±0	...			±0	...				±0	...			±0	...	
入管法	13.5	242	198	44	22.2	156	169	-13	-7.7	7.1	96	104	-8	-7.7		1	-1	-100.0	
軽犯罪法	16.0	288	315	-27	-8.6	288	315	-27	-8.6	22.2	301	328	-27	-8.2	33	44	-11	-25.0	
迷惑防止条例	10.9	195	212	-17	-8.0	195	212	-17	-8.0	6.5	88	176	-88	-50.0	7	26	-19	-73.1	
暴力団員不当行為防止法				±0	...			±0	...				±0	...			±0	...	
ストーカー規制法	0.9	17	21	-4	-19.0	17	21	-4	-19.0	0.8	11	16	-5	-31.3			±0	...	
DV法			1	-1	-100.0		1	-1	-100.0			1	-1	-100.0			±0	...	
特殊開錠用具所持禁止法	0.3	5	6	-1	-16.7	5	6	-1	-16.7	0.2	3	2	1	50.0			±0	...	
暴力団排除条例			1	-1	-100.0		1	-1	-100.0				±0	...			±0	...	
私事性的画像被害防止法	0.2	3	1	2	200.0	3	1	2	200.0	0.1	1	1	±0	...			±0	...	
自転車競技法				±0	...			±0	...				±0	...			±0	...	
競馬法				±0	...			±0	...				±0	...			±0	...	
モーターボート競走法				±0	...			±0	...				±0	...			±0	...	
小型自動車競走法				±0	...			±0	...				±0	...			±0	...	
風管適正化法	0.8	15	46	-31	-67.4	15	46	-31	-67.4	1.4	19	28	-9	-32.1			±0	...	
売春防止法	0.8	15	12	3	25.0	15	12	3	25.0	0.9	12	11	1	9.1	2	4	-2	-50.0	
児童福祉法	0.3	6		6	...	6		6	...	0.4	6		6	...			±0	...	
青少年保護育成条例	2.6	46	86	-40	-46.5	46	86	-40	-46.5	2.6	35	65	-30	-46.2	11	21	-10	-47.6	
児童買春・児童ポルノ法	9.2	166	182	-16	-8.8	166	182	-16	-8.8	8.8	119	157	-38	-24.2	66	60	6	10.0	
出会い系サイト規制法				±0	...			±0	...				±0	...			±0	...	
出資法			3	-3	-100.0		3	-3	-100.0			2	-2	-100.0			±0	...	
貸金業法	0.1	1	2	-1	-50.0	1	2	-1	-50.0	0.1	1		1	...			±0	...	
犯罪収益移転防止法	4.3	78	85	-7	-8.2	78	85	-7	-8.2	5.3	72	82	-10	-12.2	4		4	...	
関税法	0.2	3		3	...	3		3	...	0.1	2		2	...			±0	...	
銃刀法	5.5	98	106	-8	-7.5	98	106	-8	-7.5	6.3	85	91	-6	-6.6	3	3	±0	±0	
狩猟法	0.1	1	1	±0	±0	1	1	±0	±0	0.1	1		1	...			±0	...	
火薬類取締法	0.2	4		4	...	4		4	...	0.2	3		3	...			±0	...	
麻薬等取締法	1.8	32	31	1	3.2	32	31	1	3.2	1.4	19	17	2	11.8	1		1	...	
あへん法				±0	...			±0	...				±0	...			±0	...	
大麻取締法	9.7	175	181	-6	-3.3	175	181	-6	-3.3	10.8	147	158	-11	-7.0	33	30	3	10.0	
覚醒剤取締法	12.9	232	226	6	2.7	232	226	6	2.7	12.5	170	169	1	0.6	2	5	-3	-60.0	
医薬品医療機器等法	1.1	19	12	7	58.3	19	12	7	58.3	0.7	10	10	±0	±0	1	1	±0	±0	
毒劇物法	0.3	6	8	-2	-25.0	6	8	-2	-25.0	0.3	4	8	-4	-50.0			±0	...	
麻薬等特例法	0.9	16	9	7	77.8	16	9	7	77.8	0.7	9	8	1	12.5	2		2	...	
廃棄物処理法	4.1	74	129	-55	-42.6	74	129	-55	-42.6	6.4	87	136	-49	-36.0	2	5	-3	-60.0	
狂犬病予防法	0.1	2		2	...	2		2	...	0.1	1		1	...			±0	...	
労働基準法	0.2	4	1	3	300.0	4	1	3	300.0	0.4	6	1	5	500.0			±0	...	
職業安定法	0.2	4		4	...	4		4	...	0.2	3		3	...			±0	...	
労働者派遣法	0.1	1	2	-1	-50.0	1	2	-1	-50.0	0.1	2		2	...			±0	...	
特定商取引法			1	-1	-100.0		1	-1	-100.0				1	-1	-100.0			±0	...
商標法	0.5	9	14	-5	-35.7	9	14	-5	-35.7	0.6	8	12	-4	-33.3			±0	...	
電波法			1	-1	-100.0		1	-1	-100.0			1	-1	-100.0			±0	...	
不正アクセス禁止法	0.2	4	4	±0	±0	4	4	±0	±0	0.2	3	2	1	50.0			±0	...	
著作権法	0.1	2	6	-4	-66.7	2	6	-4	-66.7	0.1	2	6	-4	-66.7			±0	...	
屋外広告物法			1	-1	-100.0		1	-1	-100.0			1	-1	-100.0			±0	...	
その他	1.7	31	55	-24	-43.6	31	55	-24	-43.6	2.1	29	60	-31	-51.7	4	2	2	100.0	

作成所属 刑事総務課

2 1 特別法犯 警察署別 違反法令別 検挙件数・検挙人員（1）

（各年1月～5月）

警察署	総数			公職選挙法			外国人登録法			入管法			軽犯罪法			迷惑防止条例			暴力団員不当行為防止法			ストーカー規制法			DV法			特殊開錠用具所持禁止法			暴力団排除条例			私事性的画像被害防止法		
	検挙件数	検挙人員	うち少年	検挙件数	検挙人員	うち少年	検挙件数	検挙人員	うち少年	検挙件数	検挙人員	うち少年	検挙件数	検挙人員	うち少年	検挙件数	検挙人員	うち少年	検挙件数	検挙人員	うち少年	検挙件数	検挙人員	うち少年	検挙件数	検挙人員	うち少年	検挙件数	検挙人員	うち少年	検挙件数	検挙人員	うち少年			
総数	1,710	1,358	171	2	3				156	96		288	301	33	195	88	7				17	11				5	3				3	1				
本部	1	1																																		
名古屋支部	785	575	58	1	2				48	20		120	121	10	120	51	5				7	7				3	2			2	1					
千種	56	47	5						5	3		16	18	2	7	3																				
東	59	40	5						6	3		6	6	1	17	8	1																			
北	49	32	6						1			3	3		4	1					1	1				1										
西	33	31	2						2	2		14	14		4	3	1																			
中村	101	49	3	1	2				7			6	6		30	8									1	1										
中	177	140	11						13	5		19	18		29	19	3				4	4				1	1			1						
昭和	18	14	1						1						4	1															1					
瑞穂	20	14	2									2	2		5	1																				
熱田	19	9										3	3		3	1																				
中川	50	33	5									7	7	4	3						1	1														
南	31	24	3						6	3		5	5	1																						
港	37	26	2						2	1		2	1		2						1	1														
緑	40	26	7						3	1		5	6	2	5	1																				
名東	36	35	3						1	1		22	22		4	3																				
天白	19	15							1	1		2	2																							
守山	40	40	3									8	8		3	2															1	1				
尾張支部	558	479	76	1	1				68	45		105	117	17	40	22	2				5	3				1				1						
愛知	49	38	2						12	9		13	13		4	2	1				1															
瀬戸	29	28	1						2	1		7	7		2	2																				
春日井	45	47	19						4	3		8	18	13	2	1																				
小牧	23	26	9									8	10	3							1	1														
西枇杷島	29	31	5						2	2		5	5		1	1																				
江南	44	31	6						2	1		6	6	1	4	1																				
犬山	29	20	4	1	1				3	2					3	2																				
一宮	71	54	6						11	7		20	20		9	3	1				1	1														
稲沢	30	22	5						5	3		1	1		4	3																				
津島	52	44	2						11	9		9	9		3	3															1					
蟹江	16	12										1	1		1																					
半田	55	57	13						3	1		11	11		4	3																				
東海	30	24							3	2		1	1		2	1					2	1				1										
知多	25	21	3						2	1		11	11		1																					
常滑	8	8	1																																	
中部空港	23	16							8	4		4	4																							
三河支部	366	303	37						40	31		63	63	6	35	15					5	1				1	1									
刈谷	25	18	3						4	3		3	2		3																					
碧南	21	20	4									1	1																							
安城	56	47	1						9	6		17	17		6	5					1					1	1									
西尾	20	16	1						5	4		1	1		1																					
岡崎	52	49	6						12	9		7	7	1	7	5					1															
豊田	47	42	5						6	4		12	12		4	1					3	1														
足助	3	3										2	2																							
設楽	4	3	1																																	
新城	13	11	1																																	
豊川	36	30	4						4	4		4	4		5	2																				
蒲郡	22	15										2	2		2	1																				
豊橋	59	44	10							1		13	14	5	6	1																				
田原	8	5	1									1	1		1																					

作成所属 刑事総務課

2 1 特別法犯 警察署別 違反法令別 検挙件数・検挙人員 (2)

(各年1月～5月)

警察署	自転車競技法			競馬法			モーターボート競走法			小型自動車競走法			風営適正化法			売春防止法			児童福祉法			青少年保護育成条例			児童買春・児童ポルノ法			出会い系サイト規制法			出資法			貸金業法					
	検挙件数	検挙人員	うち少年	検挙件数	検挙人員	うち少年	検挙件数	検挙人員	うち少年	検挙件数	検挙人員	うち少年	検挙件数	検挙人員	うち少年	検挙件数	検挙人員	うち少年	検挙件数	検挙人員	うち少年	検挙件数	検挙人員	うち少年	検挙件数	検挙人員	うち少年	検挙件数	検挙人員	うち少年	検挙件数	検挙人員	うち少年						
総数													15	19		15	12	2	6	6		46	35	11	166	119	66						1	1					
本部																																							
名古屋支部													10	15		9	6	1	1	1		22	17	5	72	47	21												
千種																2	2					4	3	2	4	4	1												
東													1	1											1	1													
北																									2		4	3	2										
西													1	1										1	1	3	3	1											
中村													1	1		1						4	3	1	15	6	2												
中													5	8		2									8	6	3												
昭和																1	1									1													
瑞穂																									1	1	1												
熱田																1	1								2	1	1												
中川																									12	9													
南													1	1										3	2	2													
港																1	1							3	2	1	1												
緑																								5	6	1	9	4	4										
名東																									3	3	3												
天白																									3														
守山													1	3		1	1	1						1	1	4	4	2											
尾張部													4	3		4	4		3	4		13	10	3	59	47	29								1	1			
愛知																								1		2	2	1											
瀬戸																1	1							3	3	7	6	6											
春日井																									2	1	1												
小牧																								2	1	1													
西枇杷島																								2	1	1													
江南																								3	2	4	3	1									1	1	
犬山																									2	2	1												
一宮																								3	1	4	3	2											
稲沢																1	1							1		11	9	5											
津島																1	1								5	4	1												
蟹江													1	1											1	1													
半田													3	2										2	4	3	8	7	6										
東海																1	1								5	3													
知多																									3	3	3												
常滑																									2	2	1												
中部空港																																							
三河部													1	1		2	2	1	2	1		11	8	3	35	25	16												
刈谷																								1	1	1	4	1	1										
碧南																								1	1	1	2	2	2										
安城																								1	1	3	2												
西尾																								1	1	1	1	1											
岡崎																								2	3	1	2	2	2										
豊田													1	1											7	7	4												
足助																																							
設楽																								1		2	2	1											
新城																2	2	1								6	5	4											
豊川																								3	2														
蒲郡																								1	1	2	1	1											
豊橋																																							
田原																								1		2	1	1											

作成所属 刑事総務課

2 1 特別法犯 警察署別 違反法令別 検挙件数・検挙人員 (3)

(各年1月～5月)

警察署	犯罪収益移転防止法			関税法			銃刀法			狩猟法			火薬類取締法			麻薬等取締法			あへん法			大麻取締法			覚醒剤取締法			医薬品医療機器等法			毒劇物法			麻薬等特例法					
	検挙件数	検挙人員	うち少年	検挙件数	検挙人員	うち少年	検挙件数	検挙人員	うち少年	検挙件数	検挙人員	うち少年	検挙件数	検挙人員	うち少年	検挙件数	検挙人員	うち少年	検挙件数	検挙人員	うち少年	検挙件数	検挙人員	うち少年	検挙件数	検挙人員	うち少年	検挙件数	検挙人員	うち少年	検挙件数	検挙人員	うち少年						
総数	78	72	4	3	2		98	85	3	1	1		4	3		32	19	1				175	147	33	232	170	2	19	10	1	6	4	16	9	2				
本部																																							
名古屋市部	28	22					41	35	3				1	1		22	13					86	72	9	123	85	2	10	4		4	3	6	3	1				
千種	6	5					1	2								1	1					4	3		3	2							1						
東	2	1					2	2	1								1					9	7	2	11	6		1											
北	1	1					3	1								2	2					7	6	3	17	12	1						2	1					
西	2	2					4	3														2	2																
中村																						9	6		13	7		1			3	2		1					
中	4	4					7	6								12	6					30	31	4	20	15	1	4	1				1	1					
昭和							1	1														2	1		6	5							1	1		1			
瑞穂							1	1														4	3		3	3								1	1				
熱田							1															4	1		6	3													
中川	6	2					2	1	1													6	4		8	5													
南							4	3					1	1								2	2		7	5													
港	1	1					3	3	1							3	1					1	1		12	9													
緑	1	1					1	1								1									7	5		2		1	1								
名東																						1			3	3		2	3										
天白	1	1					4	4														1	1		5	4													
守山	4	4					7	7														4	4		2	1													
尾張部	32	34	2	3	2		25	22								8	3	1				51	44	18	74	56	6	4	1	1	1	1		8	3	1			
愛知	3	3					2	2																8	4		1	1											
瀬戸	6	8					1															2	2	1	4	3													
春日井	1	1					1	1														7	5		9	6													
小牧	2	2					1	1														5	8	5	1	1		1											
西枇杷島							1	1														3	6	4	6	4													
江南							1	1					1	1	1							4	3	2	6	4								6	2	1			
犬山	5	5											2									4	2	2	4	3		1	1	1			1						
一宮	4	4	1				4	4					1									3	2		8	6													
稲沢	1	1					2	2														1			2	1													
津島	2	2	1				2	1								1						4	2		9	8		2	2										
蟹江	2	2											2									1			5	3													
半田	3	3					5	4														7	8	4	2	3									1	1			
東海	3	3					1	1																5	5					1	1								
知多				1	1		2	2														3	2					1											
常滑							1	1								1	2					4	3																
中部空港				2	1		1	1														3	1		5	5													
三河部	18	16	2				32	28		1	1		3	2		2	3					38	31	6	35	29		3	2		1			2	3				
刈谷							2	2									2					4	3																
碧南	2	2					2	2														6	5	1	1	1		1	1					2	3				
安城							3	3														8	5	1	3	4													
西尾	1	1					2	1														4	5	1	3	2													
岡崎	2	2					3	3														4	3		6	5		1	1										
豊田	1	1	1				2	2														1	2		2	2													
足助													1	1																									
設楽										1	1																												
新城	7	5					1	1																															
豊川	1	1					3	3					1	1								3	3		4	3													
蒲郡							9	8					1											1	1														
豊橋	4	4	1				5	3								2	1					8	5	3	14	10		1											
田原																									1	1													

作成所属 刑事総務課

21 特別法犯 警察署別 違反法令別 検挙件数・検挙人員（4）

（各年1月～5月）

警察署	廃棄物処理法			狂犬病予防法			労働基準法			職業安定法			労働者派遣法			特定商取引法			商標法			電波法			不正アクセス禁止法			著作権法			屋外広告物法			その他		
	検挙 件数	検挙 人員	うち) 少年	検挙 件数	検挙 人員	うち) 少年	検挙 件数	検挙 人員	うち) 少年	検挙 件数	検挙 人員	うち) 少年	検挙 件数	検挙 人員	うち) 少年	検挙 件数	検挙 人員	うち) 少年	検挙 件数	検挙 人員	うち) 少年	検挙 件数	検挙 人員	うち) 少年	検挙 件数	検挙 人員	うち) 少年	検挙 件数	検挙 人員	うち) 少年	検挙 件数	検挙 人員	うち) 少年			
総数	74	87	2	2	1		4	6		4	3		1	2					9	8				4	3		2	2				31	29	4		
本部																								1	1											
名古屋支部	21	23	1							4	3								5	5				2	1		2	2				15	13			
千種																															2	1				
東	3	4																																		
北	1	1																																		
西																																				
中村	3	3																														2	2			
中	2	2								4	3									2	2			1	1						8	7				
昭和																																				
瑞穂	2	2	1																	1	2															
熱田																				1																
中川	2	3																														2	1			
南	2	2																																		
港	4	4																																		
緑																																				
名東																																				
天白																																				
守山	2	2																															1	2		
尾張支部	29	36	1	2	1		4	6					1	2						1	1											7	6	1		
愛知	2	2																																		
瀬戸	3	4																																		
春日井	3	3																																		
小牧	2	2																																		
西枇杷島	3	3								2	5																					1	1			
江南	2	3																														4	3			
犬山	1	1		2	1																															
一宮	2	2	1																														1	1	1	
稲沢																																				
津島	1	1											1	2																						
蟹江	1	1																																		
半田	5	9																														1	1			
東海	3	4																																		
知多	1	1								2	1																									
常滑																																				
中部空港																																				
三河支部	24	28																		3	2											9	10	3		
刈谷	1	1																														3	3	1		
碧南																																				
安城	3	3																																		
西尾	1	1																																		
岡崎	3	6																														2	3	2		
豊田	6	7																														2	2			
足助																																				
設楽																																				
新城	2	2																															1	1		
豊川	2	2																																		
蒲郡	2	2																																		
豊橋	2	2																																		
田原	2	2																														1	1			

作成所属 刑事総務課

22 来日外国人による刑法犯 罪種別 被疑者の国籍別 検挙人員

(各年1月～5月)

罪種	総数	アジア州											ヨーロッパ州		南北アメリカ州						アフリカ州の国	オセアニア州		無国籍等	国籍不明
		韓国・朝鮮	中国	イラン	インド	インドネシア	トルコ	パキスタン	フィリピン	ベトナム	ミャンマー	ネパール	その他	イギリス	その他	アメリカ	カナダ	コロンビア	ブラジル	ペルー	その他	オーストラリア	その他		
総数	229	2	37	2	10	10	4	21	63	1	13	5		3				48	7	1	1		1		
凶悪犯	12			2	1			2	1	1	1	5						3	1		1				
殺人	3			2					1																
殺人	3			2					1																
殺人	3			2					1																
嬰兒殺																									
組織的殺人																									
組織的嬰兒殺																									
殺人予備																									
自殺関与・同意殺人																									
強盗	2					1												1							
強盗殺人																									
強盗傷人	2					1												1							
強盗・不同意性交等																									
強盗・準強盗																									
放火																									
不同意性交等	7							2			1							2	1		1				
粗暴犯	46		10				4	2	6		2	2						17	2	1					
凶器準備集合																									
暴行	21		6				2	1	5									5	1	1					
傷害	22		4				2	1	1		2	1						10	1						
うち) 傷害致死																									
脅迫	3											1						2							
恐喝																									
窃盗犯	95	1	16		6	4	3	5	30	1	4	1		1				18	4				1		
侵入盗	4					1		1	1									1							
乗り物盗	14					3	1	5			1	1						2					1		
非侵入盗	77	1	16		6		2	4	24	1	3			1				15	4						
知能犯	18		5		1			5	5		1							1							
詐欺	14		5					4	3		1							1							
横領	1							1																	
横領	1							1																	
業務上横領																									
偽造	3				1				2																
うち) 通貨偽造																									
うち) 文書偽造	3				1				2																
うち) 支払用カード偽																									
うち) 有価証券偽造																									
汚職																									
うち) 賄賂																									
あつせん利得処罰法																									
背任																									
風俗犯	6		2					1	1			1		1											
賭博																									
わいせつ	5		1					1	1			1		1											
うち) 不同意わいせつ	4		1					1				1		1											
うち) 公然わいせつ	1								1																
うち) 面会要求等																									
性的姿態撮影等処罰法	1		1																						
その他	52	1	4		2	2	1	6	20		5	1		1				9							
うち) 占有離脱物横領	34		3		2			5	14		5	1						4							
うち) 公務執行妨害	2					1												1							
うち) 住居侵入	2								2																
うち) 逮捕監禁																									
うち) 略取誘拐・人身売買																									
うち) 盗品等	4						1		3																
うち) 器物損壊	5						1		1					1				2							

作成所属 刑事総務課



23 来日外国人による刑法犯 警察署別 被疑者の国籍別 検挙人員

(各年1月～5月)

警察署	総数	アジア州											ヨーロッパ州		南北アメリカ州					アフリカ州の国	オセアニア州		無国籍等	国籍不明		
		韓国・朝鮮	中国	イラン	インド	インドネシア	トルコ	パキスタン	フィリピン	ベトナム	ミャンマー	ネパール	その他	イギリス	その他	アメリカ	カナダ	コロンビア	ブラジル	ペルー	その他	オーストラリア			その他	
総数	229	2	37	2		10	10	4	21	63	1	13	5		3				48	7	1	1		1		
本部																										
名古屋支部	81		23			2	1	1	4	25	1	10	3		2				6	2		1				
千種	9		2							4	1		1						1							
東	4								1	2					1											
北	2									2																
西																										
中村	11		4							2		5														
中	22		5						1	10		2							1	2		1				
昭和	5									1		1	1						2							
瑞穂	2		1																							
熱田	3		2						1																	
中川	2		2																							
南	3						1			1					1											
港	7		2			1				1									2							
緑	3		1						1	1																
名東	2		2																							
天白	2		1			1																				
守山	4		1							1		1	1													
尾張支部	74		9	2		4	9	3	7	19		2	2		1				12	3	1					
愛知	4					1				3																
瀬戸	1						1																			
春日井	3									2			1													
小牧	13		2						4	2									3	1	1					
西枇杷島	5		2			1				1			1													
江南	3								1				1						1							
犬山	2								1	1																
一宮	12		1			2	1	1		4									1	2						
稲沢																										
津島	8						5		1	2																
蟹江	5		1	2				1							1											
半田	12		2				2			2																
東海	5							1		2		1							6							
知多																			1							
常滑																										
中部空港	1		1																							
三河支部	74	2	5			4			10	19		1							30	2				1		
刈谷	1								1																	
碧南	9					2				4									3							
安城	8		1						1	4									2							
西尾	7					1				1									5							
岡崎	6					1			1	2		1							1							
豊田	15		2						1	5									7							
足助																										
設楽																										
新城	2		1																1							
豊川	6								1	2									2	1						
蒲郡	1								1																	
豊橋	19	2	1						4	1									9	1					1	
田原																										

作成所属 刑事総務課



25 来日外国人による特別法犯 警察署別 被疑者の国籍別 検挙人員

(各年1月～5月)

警察署	総数	アジア州											ヨーロッパ州		南北アメリカ州					アフリカ州の国	オセアニア州		無国籍等	国籍不明			
		韓国・朝鮮	中国	イラン	インド	インドネシア	トルコ	パキスタン	フィリピン	ベトナム	ミャンマー	ネパール	その他	イギリス	その他	アメリカ	カナダ	コロンビア	ブラジル		ペルー	その他			オーストラリア	その他	
総数	159		7	3		11	8	1	10	76		3	8					27	1	2	2						
本部																											
名古屋 市部	50		2	2		2	4	1	4	18		1	5					8		1	2						
千種	3									3																	
東	4									2			1					1									
北	3						1			1								1									
西	3									3																	
中村	2											1									1						
中	22		1	2			1	1	3	6			2					6									
昭和	1					1																					
瑞穂																											
熱田	1																				1						
中川	2						2																				
南	4								1	1			2														
港	1					1																					
緑	1																					1					
名東	2									2																	
天白	1		1																								
守山																											
尾張部	59		1	1		1	4		2	33		2	2					11	1	1							
愛知	9					1	1			4		2									1						
瀬戸	2			1			1																				
春日井	3									3																	
小牧	2												1					1									
西枇杷島	3								1	1			1														
江南	1								1																		
犬山	2									2																	
一宮	10		1				2			4								3									
稲沢	3									3																	
津島	8									8																	
蟹江	1																										
半田	8									1								7		1							
東海	2									2																	
知多	1									1																	
常滑																											
中部 空港	4									4																	
三河部	50		4			8			4	25			1					8									
刈谷	3									3																	
碧南	3									3																	
安城	12					2			2	6								2									
西尾	6					3				1								2									
岡崎	13		2			1			2	7								1									
豊田	5		1			2				2																	
足助																											
設楽																											
新城																											
豊川	4		1							2			1														
蒲郡																											
豊橋	4									1								3									
田原																											

作成所属 刑事総務課



## 27 暴力団犯罪 特別法犯 警察署別 違反法令別 検挙人員

(各年1月～5月)

警察署	総数	軽犯罪法	酩酊者規制法	迷惑防止条例	暴力団員不当行為防止法	スト一規制法	DV法	特殊開閉所持禁止法	暴力団排除条例	私事性的画像被害防止法	自転車競技法	競馬法	モーターボート競走法	風管適正化法	売春防止法	児童福祉法	青少年保護育成条例	児童買春・児童ポルノ法	出会い系サイト規制法	出資法	貸金法	犯罪収益移転防止法	銃刀法	火薬類取締法	麻薬取締法	あへん法	大麻取締法	覚醒剤取締法	毒劇物法	麻薬特例法	廃棄物処理法	労働基準法	職業安定法	労働者派遣法	不正アクセス禁止法	屋外広告物法	その他				
総数	55	2												2									2	1		1	3	40		1	1	1						1			
本部																																									
名古屋支部	25	1												2											1	2	19														
千種	1																									2	1														
東	3																								1	2															
北	1																									1	1														
西	1	1																																							
中村	3																									1	2														
中	2													1													1	1													
昭和	1																											1	1												
瑞穂	2																																								
熱田																																									
中川																																									
南	3													1																											
港	3																																								
緑																																									
名東	3																																								
天白	2																																								
守山																																									
尾張部	21																										16		1	1	1									1	
愛知	1																											1													
瀬戸	1																						1																		
春日井																																									
小牧																																									
西枇杷島	2																																								
江南	3																																								
犬山	3																																								
一宮	2																																								
稲沢																																									
津島	4																																								
蟹江	2																																								
半田	2																																								
東海																																									
知多																																									
常滑																																									
中部空港	1																																								
三河部	9	1																																							
刈谷																																									
碧南																																									
安城																																									
西尾																																									
岡崎	3	1																																							
豊田																																									
足助																																									
設楽																																									
新城																																									
豊川	1																																								
蒲郡	1																																								
豊橋	2																																								
田原	1																																								

作成所属 刑事総務課

月 表

28 刑法犯 罪種別 認知・検挙件数・検挙人員（前年比）

（各年5月）

罪種	認知件数					検挙件数					検挙率			検挙人員				うち) 少年			
	構成比 (%)	令和6年	令和5年	増減比較		令和6年	令和5年	増減比較		令和6年 (%)	令和5年 (%)	増減 (P)	令和6年	令和5年	増減比較		令和6年	令和5年	増減比較		
				件数	率 (%)			件数	率 (%)						人数	率 (%)			人数	率 (%)	
総数	100.0	4,564	4,205	359	8.5	1,253	1,273	-20	-1.6	27.5	30.3	-2.8	1,009	1,004	5	0.5	98	131	-33	-25.2	
凶悪犯	0.9	39	26	13	50.0	27	27	±0	±0	69.2	103.8	-34.6	26	27	-1	-3.7	11	-11	-100.0		
殺人	0.1	3	4	-1	-25.0	6	7	-1	-14.3	200.0	175.0	25.0	7	5	2	40.0	1	-1	-100.0		
殺人	0.0	2	4	-2	-50.0	5	7	-2	-28.6	250.0	175.0	75.0	6	5	1	20.0	1	-1	-100.0		
嬰兒殺				±0	...			±0	...			±0			±0	...			±0		
組織的殺人				±0	...			±0	...			±0			±0	...			±0		
組織的嬰兒殺				±0	...			±0	...			±0			±0	...			±0		
殺人予備	0.0	1		1	...	1		1	...	100.0		100.0	1		1	...			±0		
自殺関与・同意殺人				±0	...			±0	...			±0			±0	...			±0		
強盗	0.1	6	7	-1	-14.3	5	8	-3	-37.5	83.3	114.3	-31.0	3	10	-7	-70.0	4	-4	-100.0		
強盗殺人				±0	...			±0	...			±0			±0	...			±0		
強盗傷人	0.1	3	3	±0	±0	2	5	-3	-60.0	66.7	166.7	-100.0	1	6	-5	-83.3	2	-2	-100.0		
強盗・不同意性交等				±0	...			±0	...			±0			±0	...			±0		
強盗・準強盗	0.1	3	4	-1	-25.0	3	3	±0	±0	100.0	75.0	25.0	2	4	-2	-50.0	2	-2	-100.0		
放火	0.1	5	8	-3	-37.5	2	3	-1	-33.3	40.0	37.5	2.5	2	2	-2	-100.0			±0		
不同意性交等	0.5	25	7	18	257.1	14	9	5	55.6	56.0	128.6	-72.6	16	10	6	60.0	6	-6	-100.0		
粗暴犯	7.4	338	356	-18	-5.1	226	250	-24	-9.6	66.9	70.2	-3.4	242	253	-11	-4.3	18	15	3	20.0	
凶器準備集合				±0	...			±0	...			±0			±0	...			±0		
暴行	3.0	137	181	-44	-24.3	109	118	-9	-7.6	79.6	65.2	14.4	109	109	±0	±0	5	3	2	66.7	
傷害	3.1	142	129	13	10.1	81	101	-20	-19.8	57.0	78.3	-21.3	101	111	-10	-9.0	12	10	2	20.0	
うち) 傷害致死	0.0	1	1	±0	±0			±0	...			±0			±0	...			±0		
脅迫	1.0	44	39	5	12.8	29	24	5	20.8	65.9	61.5	4.4	24	26	-2	-7.7	1		1	...	
恐喝	0.3	15	7	8	114.3	7	7	±0	±0	46.7	100.0	-53.3	8	7	1	14.3	2	-2	-100.0		
窃盗犯	68.7	3,136	2,861	275	9.6	689	692	-3	-0.4	22.0	24.2	-2.2	484	489	-5	-1.0	47	75	-28	-37.3	
侵入盗	5.8	265	256	9	3.5	110	104	6	5.8	41.5	40.6	0.9	29	27	2	7.4	1	1	±0	±0	
乗り物盗	28.9	1,317	1,074	243	22.6	47	65	-18	-27.7	3.6	6.1	-2.5	30	44	-14	-31.8	14	29	-15	-51.7	
非侵入盗	34.0	1,554	1,531	23	1.5	532	523	9	1.7	34.2	34.2	0.1	425	418	7	1.7	32	45	-13	-28.9	
知能犯	7.6	346	271	75	27.7	58	74	-16	-21.6	16.8	27.3	-10.5	35	52	-17	-32.7	2	-2	-100.0		
詐欺	6.8	311	245	66	26.9	41	63	-22	-34.9	13.2	25.7	-12.5	21	41	-20	-48.8	2	-2	-100.0		
横領	0.4	18	16	2	12.5	8	5	3	60.0	44.4	31.3	13.2	8	6	2	33.3			±0	...	
横領	0.2	9	12	-3	-25.0	6	4	2	50.0	66.7	33.3	33.3	6	4	2	50.0			±0	...	
業務上横領	0.2	9	4	5	125.0	2	1	1	100.0	22.2	25.0	-2.8	2	2	±0	±0			±0	...	
偽造	0.3	15	9	6	66.7	7	5	2	40.0	46.7	55.6	-8.9	4	5	-1	-20.0			±0	...	
うち) 通貨偽造			1	-1	-100.0			±0	...			±0			±0	...			±0	...	
うち) 文書偽造	0.3	15	8	7	87.5	6	5	1	20.0	40.0	62.5	-22.5	3	5	-2	-40.0			±0	...	
うち) 支払用カード偽造				±0	...			±0	...			±0			±0	...			±0	...	
うち) 有価証券偽造				±0	...			±0	...			±0			±0	...			±0	...	
汚職	0.0	1	1	±0	±0		1	-1	-100.0		100.0	-100.0			±0	...			±0	...	
うち) 賄賂			1	-1	-100.0		1	-1	-100.0		100.0	-100.0			±0	...			±0	...	
あっせん利得処罰法				±0	...			±0	...			±0			±0	...			±0	...	
背任	0.0	1		1	...	2		2	...	200.0		200.0	2		2	...			±0	...	
風俗犯	1.6	72	42	30	71.4	65	40	25	62.5	90.3	95.2	-5.0	60	30	30	100.0	12	3	9	300.0	
賭博				±0	...		1	1	...			±0		6	6	...			±0	...	
わいせつ	0.8	38	42	-4	-9.5	31	40	-9	-22.5	81.6	95.2	-13.7	26	30	-4	-13.3	6	3	3	100.0	
うち) 不同意わいせつ	0.6	28	30	-2	-6.7	20	30	-10	-33.3	71.4	100.0	-28.6	19	20	-1	-5.0	6		6	...	
うち) 公然わいせつ	0.2	9	9	±0	±0	7	5	2	40.0	77.8	55.6	22.2	6	6	±0	±0	1	-1	-100.0		
うち) 面会要求等	0.0	1		1	...			±0	...			±0			±0	...			±0	...	
性的姿態撮影等処罰法	0.7	34		34	...	33		33	...	97.1		97.1	28		28	...	6		6	...	
その他	13.9	633	649	-16	-2.5	188	190	-2	-1.1	29.7	29.3	0.4	162	153	9	5.9	21	25	-4	-16.0	
うち) 占有離脱物横領	2.9	132	118	14	11.9	80	76	4	5.3	60.6	64.4	-3.8	75	71	4	5.6	9	14	-5	-35.7	
うち) 公務執行妨害	0.2	10	12	-2	-16.7	13	12	1	8.3	130.0	100.0	30.0	10	9	1	11.1	1	-1	-100.0		
うち) 住居侵入	0.9	40	66	-26	-39.4	23	33	-10	-30.3	57.5	50.0	7.5	13	22	-9	-40.9	4	4	±0	±0	
うち) 逮捕監禁	0.0	1	5	-4	-80.0	1	2	-1	-50.0	100.0	40.0	60.0	3	1	2	200.0			±0	...	
うち) 略取誘拐・人身売買	0.1	4	4	±0	±0	2	2	±0	±0	50.0	50.0	±0	1	1	-1	-100.0			±0	...	
うち) 盗品等	0.3	13	8	5	62.5	9	11	-2	-18.2	69.2	137.5	-68.3	7	8	-1	-12.5	3		3	...	
うち) 器物損壊	8.5	389	388	1	0.3	35	35	±0	±0	9.0	9.0	-0.0	26	24	2	8.3	5	3	2	66.7	

作成所屬 刑事総務課

29 重要犯罪 重要窃盗犯 罪種（手口）別 認知・検挙件数・検挙人員（前年比）

（各年5月）

罪種・手口	認知件数				検挙件数				検挙率			検挙人員				うち) 少年			
	令和6年	令和5年	増減比較		令和6年	令和5年	増減比較		令和6年 (%)	令和5年 (%)	増減 (P)	令和6年	令和5年	増減比較		令和6年	令和5年	増減比較	
			件数	率(%)			件数	率(%)						人数	率(%)			人数	率(%)
重要犯罪	71	60	11	18.3	49	59	-10	-16.9	69.0	98.3	-29.3	45	48	-3	-6.3	6	11	-5	-45.5
殺人	3	4	-1	-25.0	6	7	-1	-14.3	200.0	175.0	25.0	7	5	2	40.0		1	-1	-100.0
強盗	6	7	-1	-14.3	5	8	-3	-37.5	83.3	114.3	-31.0	3	10	-7	-70.0		4	-4	-100.0
強盗殺人			±0	…			±0	…			±0			±0	…			±0	…
強盗傷人	3	3	±0	±0	2	5	-3	-60.0	66.7	166.7	-100.0	1	6	-5	-83.3		2	-2	-100.0
強盗・不同意性交等			±0	…			±0	…			±0			±0	…			±0	…
強盗・準強盗	3	4	-1	-25.0	3	3	±0	±0	100.0	75.0	25.0	2	4	-2	-50.0		2	-2	-100.0
放火	5	8	-3	-37.5	2	3	-1	-33.3	40.0	37.5	2.5		2	-2	-100.0			±0	…
不同意性交等	25	7	18	257.1	14	9	5	55.6	56.0	128.6	-72.6	16	10	6	60.0		6	-6	-100.0
略取誘拐・人身売買	4	4	±0	±0	2	2	±0	±0	50.0	50.0	±0		1	-1	-100.0			±0	…
不同意わいせつ	28	30	-2	-6.7	20	30	-10	-33.3	71.4	100.0	-28.6	19	20	-1	-5.0	6		6	…
重要窃盗犯	349	324	25	7.7	120	109	11	10.1	34.4	33.6	0.7	39	30	9	30.0	4	1	3	300.0
侵入窃盗	265	256	9	3.5	110	104	6	5.8	41.5	40.6	0.9	29	27	2	7.4	1	1	±0	±0
住宅対象	126	99	27	27.3	32	41	-9	-22.0	25.4	41.4	-16.0	13	14	-1	-7.1		1	-1	-100.0
住宅対象以外	139	157	-18	-11.5	78	63	15	23.8	56.1	40.1	16.0	16	13	3	23.1	1		1	…
うち) 事務所荒し	7	24	-17	-70.8	14	1	13	1,300.0	200.0	4.2	195.8	2	1	1	100.0			±0	…
うち) 出店荒し	33	39	-6	-15.4	25	39	-14	-35.9	75.8	100.0	-24.2	2		2	…			±0	…
自動車盗	81	63	18	28.6	9	4	5	125.0	11.1	6.3	4.8	9	2	7	350.0	3		3	…
ひったくり	1	2	-1	-50.0		1	-1	-100.0		50.0	-50.0		1	-1	-100.0			±0	…
すり	2	3	-1	-33.3	1		1	…	50.0		50.0	1		1	…			±0	…

注 侵入盗の「住宅対象」とは、空き巣、忍込み及び居空きをいう。

作成所属 刑事総務課



### 30 窃盗犯 手口別 認知・検挙件数・検挙人員（前年比）

（各年5月）

手口	認知件数					検挙件数					検挙率			検挙人員				うち) 少年			
	構成比 (%)	令和6年	令和5年	増減比較		令和6年	令和5年	増減比較		令和6年 (%)	令和5年 (%)	増減 (P)	令和6年	令和5年	増減比較		令和6年	令和5年	増減比較		
				件数	率 (%)			件数	率 (%)						人数	率 (%)			人数	率 (%)	
総数	100.0	3,136	2,861	275	9.6	689	692	-3	-0.4	22.0	24.2	-2.2	484	489	-5	-1.0	47	75	-28	-37.3	
侵入盗	8.5	265	256	9	3.5	110	104	6	5.8	41.5	40.6	0.9	29	27	2	7.4	1	1	±0	±0	
空き巣	2.6	81	63	18	28.6	20	36	-16	-44.4	24.7	57.1	-32.5	11	10	1	10.0		1	-1	-100.0	
忍込み	1.3	42	33	9	27.3	12	3	9	300.0	28.6	9.1	19.5	2	4	-2	-50.0			±0	±0	
居空き	0.1	3	3	±0	±0		2	-2	-100.0		66.7	-66.7			±0	±0			±0	±0	
A T M破り				±0	±0			±0	±0		±0	±0			±0	±0			±0	±0	
金庫破り	0.3	8	9	-1	-11.1	3	3	±0	±0	37.5	33.3	4.2	2		2	±0			±0	±0	
旅館荒し			3	-3	-100.0			±0	±0			±0			±0	±0			±0	±0	
官公署荒し				±0	±0			±0	±0			±0			±0	±0			±0	±0	
学校荒し	0.1	3	3	±0	±0		6	-6	-100.0		200.0	-200.0		1	-1	-100.0			±0	±0	
病院荒し	0.0	1	2	-1	-50.0	1	1	±0	±0	100.0	50.0	50.0			±0	±0			±0	±0	
給油所荒し				±0	±0	2	2	±0	±0			±0			±0	±0			±0	±0	
事務所荒し	0.2	7	24	-17	-70.8	14	1	13	1,300.0	200.0	4.2	195.8	2	1	1	100.0			±0	±0	
出店荒し	1.1	33	39	-6	-15.4	25	39	-14	-35.9	75.8	100.0	-24.2	2		2	±0			±0	±0	
工場荒し	0.0	1	7	-6	-85.7	2	1	1	100.0	200.0	14.3	185.7	1		1	±0			±0	±0	
更衣室荒し	0.0	1		1	±0	2	2		±0	200.0	200.0		1		1	±0			±0	±0	
倉庫荒し	0.3	10	15	-5	-33.3	14	2	12	600.0	140.0	13.3	126.7	5	5	±0	±0			±0	±0	
その他	2.4	75	55	20	36.4	15	8	7	87.5	20.0	14.5	5.5	3	6	-3	-50.0	1		1	±0	
乗り物盗	42.0	1,317	1,074	243	22.6	47	65	-18	-27.7	3.6	6.1	-2.5	30	44	-14	-31.8	14	29	-15	-51.7	
自動車盗	2.6	81	63	18	28.6	9	4	5	125.0	11.1	6.3	4.8	9	2	7	350.0	3		3	±0	
オートバイ盗	2.7	86	56	30	53.6	9	7	2	28.6	10.5	12.5	-2.0	4	7	-3	-42.9	3	7	-4	-57.1	
自転車盗	36.7	1,150	955	195	20.4	29	54	-25	-46.3	2.5	5.7	-3.1	17	35	-18	-51.4	8	22	-14	-63.6	
非侵入盗	49.6	1,554	1,531	23	1.5	532	523	9	1.7	34.2	34.2	0.1	425	418	7	1.7	32	45	-13	-28.9	
職権盗	0.8	25	9	16	177.8	3	4	-1	-25.0	12.0	44.4	-32.4			±0	±0			±0	±0	
慶弔盗				±0	±0			±0	±0			±0			±0	±0			±0	±0	
追出し盗				±0	±0			±0	±0			±0			±0	±0			±0	±0	
買物盗	0.3	9	5	4	80.0	4	2	2	100.0	44.4	40.0	4.4	2	2	±0	±0	2		2	±0	
訪問盗	0.2	7	8	-1	-12.5	3	3	±0	±0	42.9	37.5	5.4	1	1	±0	±0			±0	±0	
払出盗	1.0	30	38	-8	-21.1	9	13	-4	-30.8	30.0	34.2	-4.2	2	1	1	100.0			±0	±0	
A T Mねらい				±0	±0			±0	±0			±0			±0	±0			±0	±0	
窓口ねらい				±0	±0			±0	±0			±0			±0	±0			±0	±0	
途中ねらい				±0	±0		1	-1	-100.0			±0		1	-1	-100.0			±0	±0	
室内ねらい	0.0	1	3	-2	-66.7	2		2	±0	200.0	200.0				±0	±0			±0	±0	
客室ねらい			1	-1	-100.0			±0	±0			±0			±0	±0			±0	±0	
病室ねらい	0.1	3		3	±0			±0	±0			±0			±0	±0			±0	±0	
ひったくり	0.0	1	2	-1	-50.0		1	-1	-100.0		50.0	-50.0		1	-1	-100.0			±0	±0	
すり	0.1	2	3	-1	-33.3	1	1	±0	±0	50.0	50.0		1		1	±0			±0	±0	
置き引き	2.2	68	44	24	54.5	11	12	-1	-8.3	16.2	27.3	-11.1	10	12	-2	-16.7			±0	±0	
仮睡者ねらい	0.1	3	10	-7	-70.0		1	-1	-100.0		10.0	-10.0			±0	±0			±0	±0	
車上ねらい	5.7	179	155	24	15.5	12	16	-4	-25.0	6.7	10.3	-3.6	6	6	±0	±0	2	1	1	100.0	
部品ねらい	3.9	122	112	10	8.9	6	8	-2	-25.0	4.9	7.1	-2.2	2		2	±0	1		1	±0	
脱衣場ねらい	0.3	8	6	2	33.3	2		2	±0	25.0	25.0		3		3	±0			±0	±0	
自動販売機ねらい	0.6	19	36	-17	-47.2	1	1	±0	±0	5.3	5.3				±0	±0			±0	±0	
色情ねらい	0.5	15	20	-5	-25.0	3	5	-2	-40.0	20.0	25.0	-5.0	2	1	1	100.0	1	1	±0	±0	
工事場ねらい	1.1	33	47	-14	-29.8	2	2		±0	6.1	6.1				±0	±0			±0	±0	
万引き	17.6	553	563	-10	-1.8	358	323	35	10.8	64.7	57.4	7.4	293	281	12	4.3	20	39	-19	-48.7	
職場ねらい	1.6	51	49	2	4.1	9	25	-16	-64.0	17.6	51.0	-33.4	8	18	-10	-55.6	1		1	±0	
同居ねらい	0.2	6	3	3	100.0	1	2	-1	-50.0	16.7	66.7	-50.0	1	2	-1	-50.0		1	-1	-100.0	
さい銭ねらい	0.6	19	18	1	5.6		8	-8	-100.0		44.4	-44.4		7	-7	-100.0			±0	±0	
その他	12.8	400	399	1	0.3	105	99	6	6.1	26.3	24.8	1.4	94	85	9	10.6	5	3	2	66.7	

作成所属 刑事総務課

### 3 | 特別法犯 違反法令別 取締件数・検挙件数・検挙人員（前年比）

（各年5月）

違反法令	取締件数										検挙人員							
	構成比 (%)	令和6年		令和5年		うち) 検挙件数				構成比 (%)	令和6年		令和5年		うち) 少年			
		増減比較 件数	率 (%)	増減比較 件数	率 (%)	令和6年	令和5年	増減比較 件数	率 (%)		人数	率 (%)	令和6年	令和5年	人数	率 (%)		
																	令和6年	令和5年
総数	100.0	379	458	-79	-17.2	377	452	-75	-16.6	100.0	301	376	-75	-19.9	45	41	4	9.8
公職選挙法	0.3	1	3	-2	-66.7	1	3	-2	-66.7	0.3	1	5	-4	-80.0			±0	...
外国人登録法				±0	...			±0	...				±0	...			±0	...
入管法	9.5	36	52	-16	-30.8	34	46	-12	-26.1	6.6	20	28	-8	-28.6			±0	...
軽犯罪法	17.7	67	93	-26	-28.0	67	93	-26	-28.0	25.6	77	96	-19	-19.8	12	16	-4	-25.0
迷惑防止条例	15.6	59	46	13	28.3	59	46	13	28.3	10.0	30	36	-6	-16.7	3	7	-4	-57.1
暴力団員不当行為防止法				±0	...			±0	...				±0	...			±0	...
ストーカー規制法	0.8	3	4	-1	-25.0	3	4	-1	-25.0	0.3	1	3	-2	-66.7			±0	...
DV法				±0	...			±0	...				±0	...			±0	...
特殊開錠用具所持禁止法			3	-3	-100.0		3	-3	-100.0			2	-2	-100.0			±0	...
暴力団排除条例				±0	...			±0	...				±0	...			±0	...
私事性的画像被害防止法				±0	...			±0	...				±0	...			±0	...
自転車競技法				±0	...			±0	...				±0	...			±0	...
競馬法				±0	...			±0	...				±0	...			±0	...
モーターボート競走法				±0	...			±0	...				±0	...			±0	...
小型自動車競走法				±0	...			±0	...				±0	...			±0	...
風管適正化法			17	-17	-100.0		17	-17	-100.0			7	-7	-100.0			±0	...
売春防止法	1.1	4	3	1	33.3	4	3	1	33.3	1.0	3	3	±0	±0		1	-1	-100.0
児童福祉法				±0	...			±0	...				±0	...			±0	...
青少年保護育成条例	1.6	6	12	-6	-50.0	6	12	-6	-50.0	2.3	7	8	-1	-12.5	4	3	1	33.3
児童買春・児童ポルノ法	6.6	25	29	-4	-13.8	25	29	-4	-13.8	6.3	19	21	-2	-9.5	11	7	4	57.1
出会い系サイト規制法				±0	...			±0	...				±0	...			±0	...
出資法			1	-1	-100.0		1	-1	-100.0			1	-1	-100.0			±0	...
貸金業法				±0	...			±0	...				±0	...			±0	...
犯罪収益移転防止法	3.4	13	17	-4	-23.5	13	17	-4	-23.5	3.7	11	16	-5	-31.3	1		1	...
関税法				±0	...			±0	...	0.3	1		1	...			±0	...
銃刀法	7.4	28	27	1	3.7	28	27	1	3.7	7.6	23	20	3	15.0			±0	...
狩猟法			1	-1	-100.0		1	-1	-100.0				±0	...			±0	...
火薬類取締法	0.3	1		1	...	1		1	...				±0	...			±0	...
麻薬等取締法	1.6	6	7	-1	-14.3	6	7	-1	-14.3	0.3	1	3	-2	-66.7			±0	...
あへん法				±0	...			±0	...				±0	...			±0	...
大麻取締法	7.1	27	49	-22	-44.9	27	49	-22	-44.9	8.6	26	42	-16	-38.1	11	4	7	175.0
覚醒剤取締法	16.6	63	45	18	40.0	63	45	18	40.0	15.6	47	34	13	38.2	1	2	-1	-50.0
医薬品医療機器等法	0.8	3	1	2	200.0	3	1	2	200.0	0.7	2	1	1	100.0			±0	...
毒劇物法			2	-2	-100.0		2	-2	-100.0			2	-2	-100.0			±0	...
麻薬等特例法	1.3	5	2	3	150.0	5	2	3	150.0	0.3	1		1	...	1		1	...
廃棄物処理法	5.3	20	27	-7	-25.9	20	27	-7	-25.9	7.0	21	27	-6	-22.2			±0	...
狂犬病予防法	0.5	2		2	...	2		2	...	0.3	1		1	...			±0	...
労働基準法	0.5	2		2	...	2		2	...	0.3	1		1	...			±0	...
職業安定法				±0	...			±0	...				±0	...			±0	...
労働者派遣法	0.3	1	2	-1	-50.0	1	2	-1	-50.0	0.7	2		2	...			±0	...
特定商取引法				±0	...			±0	...				±0	...			±0	...
商標法	0.5	2	2	±0	±0	2	2	±0	±0	0.3	1	2	-1	-50.0			±0	...
電波法				±0	...			±0	...				±0	...			±0	...
不正アクセス禁止法				±0	...			±0	...				±0	...			±0	...
著作権法	0.3	1		1	...	1		1	...	0.3	1		1	...			±0	...
屋外広告物法				±0	...			±0	...				±0	...			±0	...
その他	1.1	4	13	-9	-69.2	4	13	-9	-69.2	1.3	4	19	-15	-78.9	1	1	±0	±0

作成所属 刑事総務課