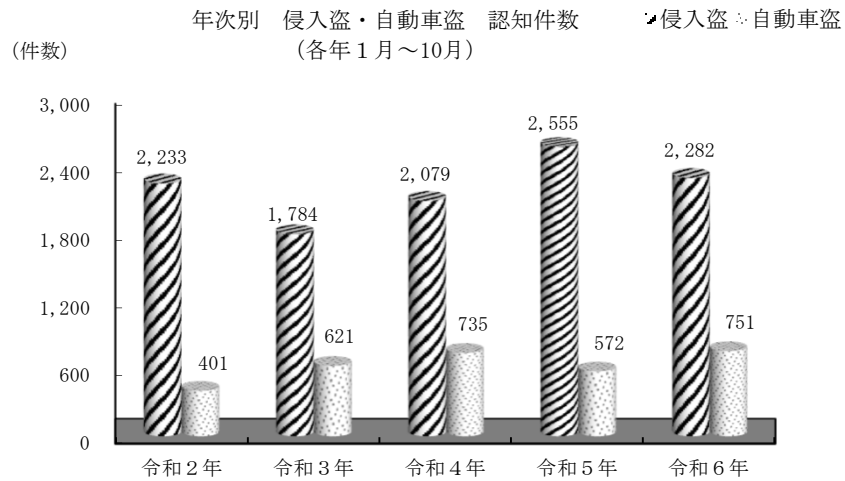
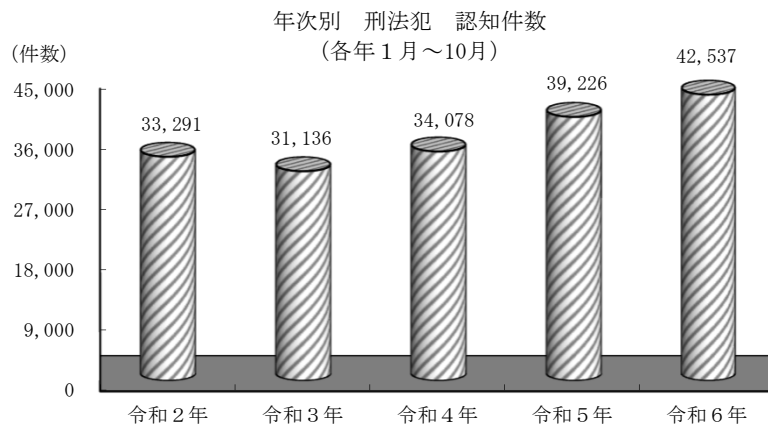


暫 定 値

令 和 6 年 11 月

# 犯 罪 統 計 月 報

( 令 和 6 年 1 月 ~ 10 月 )



愛知県警察本部 刑事総務課

# 凡 例

1 この犯罪統計月報は、各警察署及び本部関係各課から送付された犯罪統計原票を集計し、刑法犯と特別法犯の現状と前年比を表したものである。

2 この犯罪統計月報に使用した言語・記号の意義は、次のとおりである。

(1) 刑 法 犯 刑法（明治40年法律第45号）に規定する罪（道路上の交通事故に係る第211条の罪を除く。）並びに爆発物取締罰則（明治17年太政官布告第32号）、決闘罪ニ関スル件（明治22年法律第34号）、暴力行為等処罰ニ関スル法律（大正15年法律第60号）、盗犯等ノ防止及処分ニ関スル法律（昭和5年法律第9号）、航空機の強取等の処罰に関する法律（昭和45年法律第68号）、火炎びんの使用等の処罰に関する法律（昭和47年法律第17号）、航空の危険を生じさせる行為等の処罰に関する法律（昭和49年法律第87号）、人質による強要行為等の処罰に関する法律（昭和53年法律第48号）、流通食品への毒物の混入等の防止等に関する特別措置法（昭和62年法律第103号）、サリン等による人身被害の防止に関する法律（平成7年法律第78号）、組織的な犯罪の処罰及び犯罪収益の規制等に関する法律（平成11年法律第136号）、公職にある者等のあつせん行為による利得等の処罰に関する法律（平成12年法律第130号）、公衆等脅迫目的の犯罪行為等のための資金等の提供等の処罰に関する法律（平成14年法律第67号）及び性的な姿態を撮影する行為等の処罰及び押収物に記録された性的な姿態の影像に係る電磁的記録の消去等に関する法律（令和5年法律第67号）に規定する罪をいう。

(2) 特別法犯 刑法犯、道路上の交通事故に係る刑法第211条の罪及び自動車の運転により人を死傷させる行為等の処罰に関する法律（平成25年法律第86号）に規定する罪並びに交通法令違反以外の罪をいう。

(3) 包括罪種 刑法犯のうち、被害法益、犯罪態様等の観点から類似性の強い罪種を包括した分類をいう。

なお、包括罪種の名称及び内訳罪名は次の通りである。

(包括罪種)	(罪種)	(内訳罪名)
凶悪犯	殺	人 ●●●● 殺人罪、嬰兒殺、殺人予備罪、自殺関与罪
	強盗	●●●● 強盗殺人罪（致死を含む）、強盗傷人罪、強盗・不同意性交等罪（致死を含む）、強盗罪・準強盗罪（強盗予備、事後強盗、昏睡強盗）
	放火	●●●● 放火罪、延焼罪、放火予備罪、消火妨害罪
	不同意性交等	●●●● 不同意性交等（致死傷を含む。）、監護者性交等罪
粗暴犯	凶器準備集合	●●●● 凶器準備集合罪、凶器準備結集罪
	暴行	●●●● 暴行罪
	傷害	●●●● 傷害罪、傷害致死罪、現場助勢罪
	脅迫	●●●● 脅迫罪、強要罪
	恐喝	●●●● 恐喝罪
窃盗犯	窃盗	●●●● 窃盗罪
知能犯	詐欺	●●●● 詐欺罪、準詐欺罪、電子計算機使用詐欺罪
	横領	●●●● 横領罪、業務上横領罪
	偽造	●●●● 通貨偽造罪、文書偽造罪、支払用カード偽造罪、有価証券偽造罪、印章偽造罪
	汚職	●●●● 賄賂罪（収賄罪、贈賄罪）、職権濫用罪（致死傷を含む。）
	あつせん利得処罰法	●●●● 公職にある者等のあつせん行為による利得等の処罰に関する法律
	背任	●●●● 背任罪
風俗犯	賭博	●●●● 普通賭博罪、常習賭博罪、賭博開帳等罪
	わいせつ	●●●● 不同意わいせつ罪（致死傷を含む。）、監護者わいせつ罪、公然わいせつ罪、わいせつ物頒布等罪、面会要求等罪
	性的姿態	●●●● 性的な姿態を撮影する行為等の処罰及び押収物に記録された撮影等処罰法 性的な姿態の影像に係る電磁的記録の消去等に関する法律
その他	—	上記以外のもの

(4) 侵入盗 窃盗の手口のうち、住宅又は住宅以外の建物に侵入し、金品を窃取するものをいう。

(5) 乗り物盗 自動車、オートバイ又は自転車を窃取するものをいう。

(6) 非侵入盗 侵入盗及び乗り物盗以外の窃盗をいう。

(7) 手口 犯人が犯行するたびに反復して行う「やり口」をいう。

- (8) 重要犯罪・重要窃盗犯 犯罪情勢を観察する場合において、統計上、その指標となる犯罪として掲げるものをいう。  
重要犯罪とは、殺人、強盗、放火、不同意性交等、略取誘拐・人身売買及び不同意わいせつの各罪種をいう。  
重要窃盗犯とは、侵入盗、自動車盗、ひったくり及びすりの各手口をいう。
- (9) 侵入盗のうち住宅対象手口 空き巣、忍込み及び居空きの3手口を合わせたものをいう。
- (10) 認知件数 発生地のかんを問わず、警察で事件を認知した件数をいう。
- (11) 検挙件数 刑法犯については、認知警察署のかんを問わず、警察で事件を送致・送付又は微罪処分をした件数をいい、特に断りのない限り、解決事件の件数を含む。特別法犯については、警察で事件を送致・送付した件数をいう。
- (12) 取締件数 特別法犯について、警察で事件を送致・送付した件数、犯則事件として通告処分が認められている違反について捜査した結果、税関長等への通告処分が相当であるとして、検察官への送致の手続をとることなく、税関長等に対し関係書類、違反対象物件等を添えて通知した件数及び事件について捜査を遂げたが、検察官への送致の手続をとることなく、他の機関に事件を引き継いだ件数をいう。
- (13) 検挙人員 刑法犯については、警察で検挙した事件の被疑者（解決事件に係る者を除く。）の数をいう。特別法犯については、警察で事件を送致・送付した被疑者の数をいう。
- (14) 解決事件 刑法犯として認知され、すでに計上されている事件を捜査した結果、当該事件が刑事責任無能力者の行為であること、基本事実のないこと、他の理由により犯罪が成立しないこと又は訴訟条件・処罰条件を欠くことが確認された事件（件数）をいう。
- (15) 犯罪少年 刑法犯については、犯行時及び処理時の年齢がともに14歳～19歳の被疑者をいう。特別法犯については、犯行時が14歳～19歳で処理時が20歳以上の場合を含む。
- (16) 既届 犯罪の発生について、警察が認知する以前に被害者又はその代理人等から自発的に警察に届出のあったこと（事件）をいう。
- (17) 来日外国人 我が国にいる外国人のうち、いわゆる定着居住者（永住権を有する者等）、在日米軍関係者及び在留資格不明の者以外をいう。
- (18) 福祉事犯 少年を虐待し、酷使し、その他少年の福祉を害し、又は少年に有害な影響を与える事犯をいう。
- (19) 検挙率 認知件数に対する検挙件数の割合を百分比で表したものをいう。

(20) その他

- ア 嬰 児 殺 1 歳未満の乳児を殺害（未遂を含む。）したものをいう。
- イ 往 来 妨 害 電 汽 車 往 来 危 険 罪（刑法第125条第1項）、電 汽 車 往 来 危 険 転 覆 罪（同第127条前段）、電 汽 車 転 覆 罪（同第126条第1項）及び船 車 転 覆 致 死 罪（同第126条第3項）をいう。

4 その他

- (1) 本書で使用した法令名については、紙面の都合等により略称を使用しているものがある。  
なお、略称を使用した主な法令名は次のとおりである。

ア 刑法犯

- ・ あっせん利得処罰法 公職にある者等のあっせん行為による利得等の処罰に関する法律
- ・ 性的姿態撮影等処罰法 性的な姿態を撮影する行為等の処罰及び押収物に記録された性的な姿態の影像に係る電磁的記録の消去等に関する法律

イ 特別法犯

- ・ 入 管 法 出入国管理及び難民認定法
- ・ ス ト ー カ ー 規 制 法 ス ト ー カ ー 行 為 等 の 規 制 等 に 関 す る 法 律
- ・ D V 法 配偶者からの暴力の防止及び被害者の保護等に関する法律
- ・ 特殊開錠用具所持禁止法 特殊開錠用具の所持の禁止等に関する法律
- ・ 風 営 適 正 化 法 風俗営業等の規制及び業務の適正化等に関する法律
- ・ 児童買春・児童ポルノ禁止法 児童買春、児童ポルノに係る行為等の規制及び処罰並びに児童の保護等に関する法律
- ・ 出会い系サイト規制法 インターネット異性紹介事業を利用して児童を誘引する行為の規制等に関する法律
- ・ 出 資 法 出資の受入れ、預り金及び金利等の取締りに関する法律
- ・ 銃 刀 法 銃砲刀剣類所持等取締法
- ・ 犯罪収益移転防止法 犯罪による収益の移転防止に関する法律
- ・ 狩 猟 法 鳥獣の保護及び管理並びに狩猟の適正化に関する法律
- ・ 麻 薬 等 取 締 法 麻薬及び向精神薬取締法
- ・ 医薬品医療機器等法 医薬品、医療機器等の品質、有効性及び安全性の確保等に関する法律（旧薬事法）
- ・ 毒 劇 物 法 毒物及び劇物取締法
- ・ 麻 薬 等 特 例 法 国際的な協力の下に規制薬物に係る不正行為を助長する行為等の防止を図るための麻薬及び向精神薬取締法等の特例等に関する法律
- ・ 廃 棄 物 処 理 法 廃棄物の処理及び清掃に関する法律

- ・労働者派遣法 労働者派遣事業の適正な運営の確保及び派遣労働者の保護等に関する法律
- ・特定商取引法 特定商取引に関する法律
- ・不正アクセス禁止法 不正アクセス行為の禁止等に関する法律

- (2) 暴力行為等処罰ニ関スル法律第1条、第1条の2及び第1条の3に規定する罪は、その行為態様に応じ暴行、傷害、脅迫又は器物損壊の罪に含めている。
- (3) 比率（構成比・増減率・検挙率等）の数字の単位未満は四捨五入を原則とした。従って、総数と内訳の計が一致しない場合がある。
- (4) 検挙率の増減（比）欄の「P」はポイントの略で、検挙率の差を示している。
- (5) 令和5年7月13日、刑法及び刑事訴訟法の一部を改正する法律（令和5年法律第66号）が施行されたことに伴い、罪名について「強盗・強制性交等」を「強盗・不同意性交等」、「強制性交等」を「不同意性交等」、「強制わいせつ罪」を「不同意わいせつ」にそれぞれ変更し、改正前の罪名は改正後の罪名に集計している。
- (6) 本統計資料の数値は暫定値であり、翌年2月1日に確定する。

# 目 次

## 犯罪統計の推移

1 包括罪種別	-----	(1)
2 重要犯罪	-----	(1)
3 重要窃盗犯	-----	(4)

## 統計表

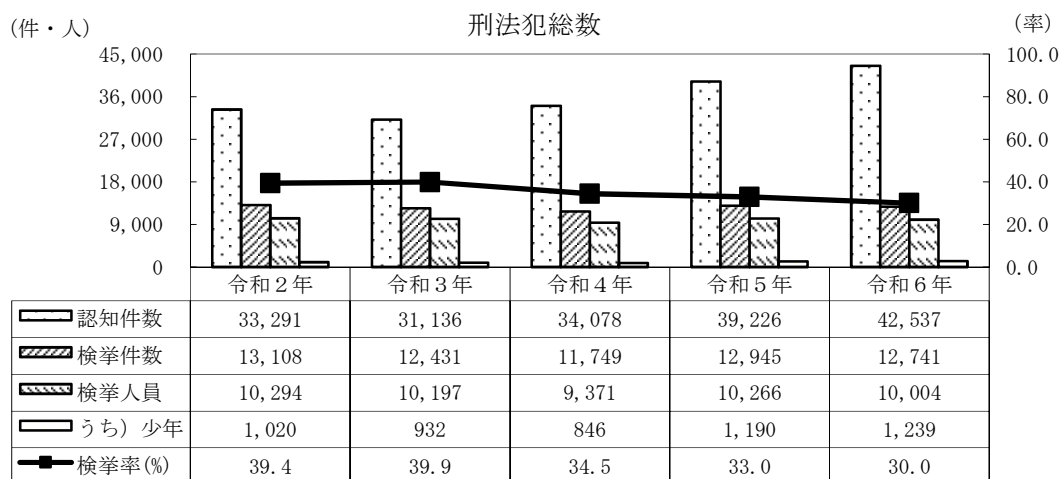
### < 累計表 >

1 刑法犯 罪種別 認知・検挙件数・検挙人員 (前年比)	-----	1
2 刑法犯 警察署別 認知・検挙件数・検挙人員 (前年比)	-----	2
3 刑法犯 警察署別 包括罪種別 認知・検挙件数・検挙人員	-----	3
4 重要犯罪 重要窃盗犯 罪種(手口)別 認知・検挙件数・検挙人員(前年比)	-----	5
5 重要犯罪 警察署別 罪種別 認知・検挙件数・検挙人員	-----	6
6 重要窃盗犯 警察署別 手口別 認知件数 (前年比)	-----	8
7 重要窃盗犯 警察署別 手口別 検挙件数 (前年比)	-----	9
8 重要窃盗犯 警察署別 手口別 検挙人員 (前年比)	-----	10
9 窃盗犯 手口別 認知・検挙件数・検挙人員 (前年比)	-----	11
10 窃盗犯 警察署別 認知・検挙件数・検挙人員 (前年比)	-----	12
11 侵入盗 警察署別 主要手口別 認知件数 (前年比)	-----	13
12 侵入盗 警察署別 主要手口別 検挙件数 (前年比)	-----	14
13 侵入盗 警察署別 主要手口別 検挙人員 (前年比)	-----	15
14 乗り物盗 警察署別 手口別 認知件数 (前年比)	-----	16
15 乗り物盗 警察署別 手口別 検挙件数 (前年比)	-----	17
16 乗り物盗 警察署別 手口別 検挙人員 (前年比)	-----	18
17 非侵入盗 警察署別 主要手口別 認知件数 (前年比)	-----	19
18 非侵入盗 警察署別 主要手口別 検挙件数 (前年比)	-----	20
19 非侵入盗 警察署別 主要手口別 検挙人員 (前年比)	-----	21
20 特別法犯 違反法令別 取締・検挙件数・検挙人員 (前年比)	-----	22
21 特別法犯 警察署別 違反法令別 取締件数・検挙人員	-----	23
22 来日外国人による刑法犯 罪種別 被疑者の国籍別 検挙人員	-----	27
23 来日外国人による刑法犯 警察署別 被疑者の国籍別 検挙人員	-----	28
24 来日外国人による特別法犯 違反法令別 被疑者の国籍別 検挙人員	-----	29
25 来日外国人による特別法犯 警察署別 被疑者の国籍別 検挙人員	-----	30
26 暴力団犯罪 刑法犯 警察署別 罪種別 検挙人員	-----	31
27 暴力団犯罪 特別法犯 警察署別 違反法令別 検挙人員	-----	32

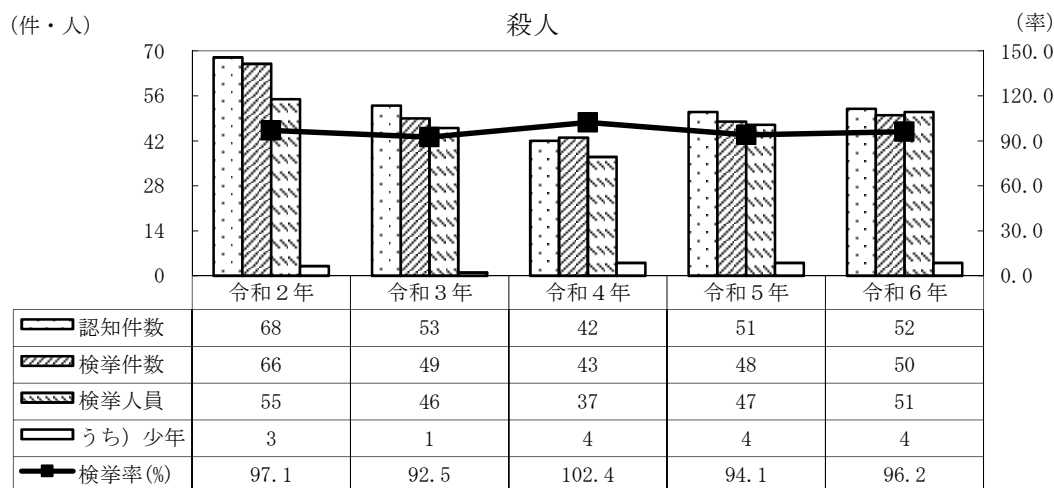
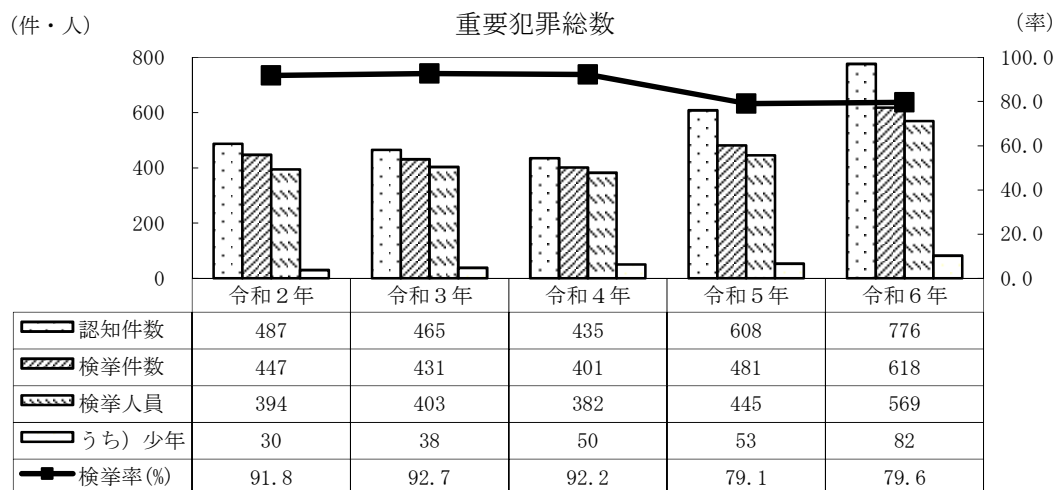
### < 月 表 >

28 刑法犯 罪種別 認知・検挙件数・検挙人員 (前年比)	-----	33
29 重要犯罪 重要窃盗犯 罪種(手口)別 認知・検挙件数・検挙人員(前年比)	-----	34
30 窃盗犯 手口別 認知・検挙件数・検挙人員 (前年比)	-----	35
31 特別法犯 警察署別 違反法令別 取締・検挙件数・検挙人員	-----	36

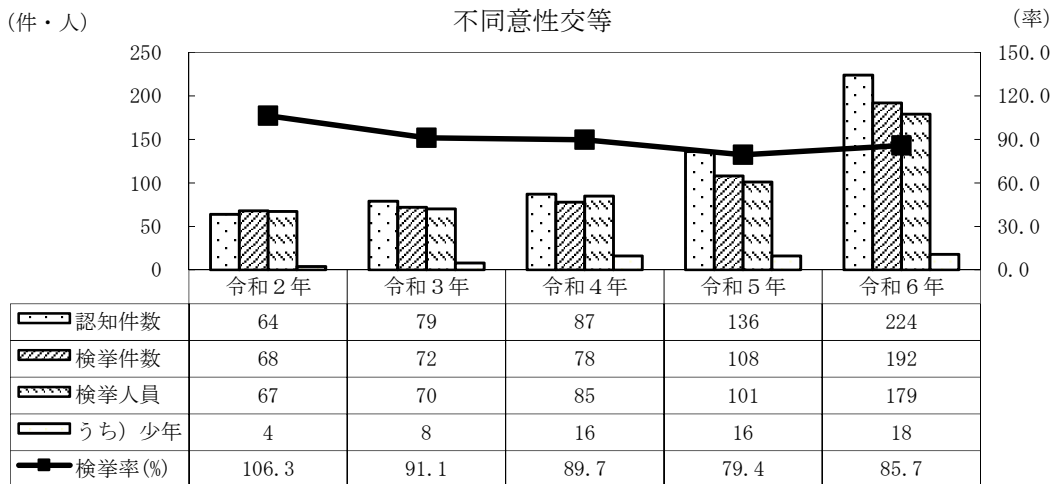
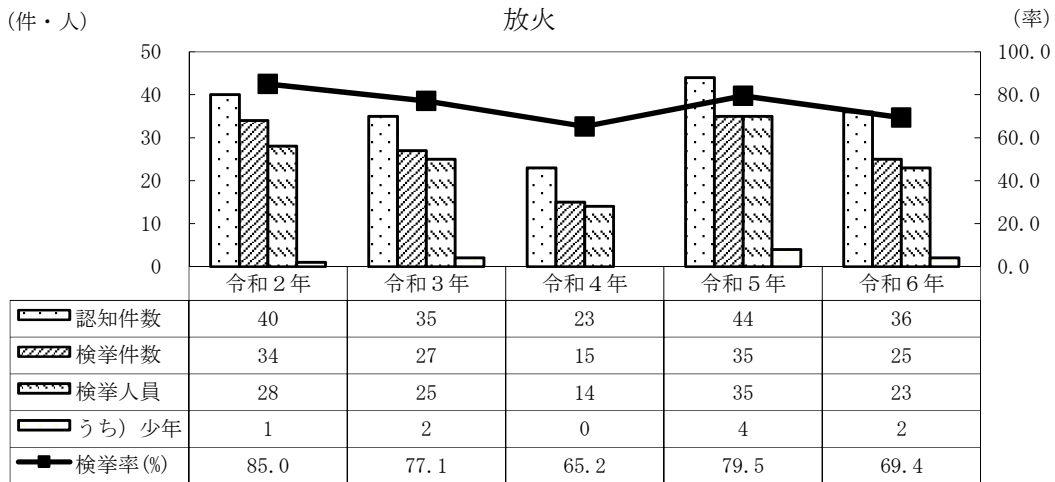
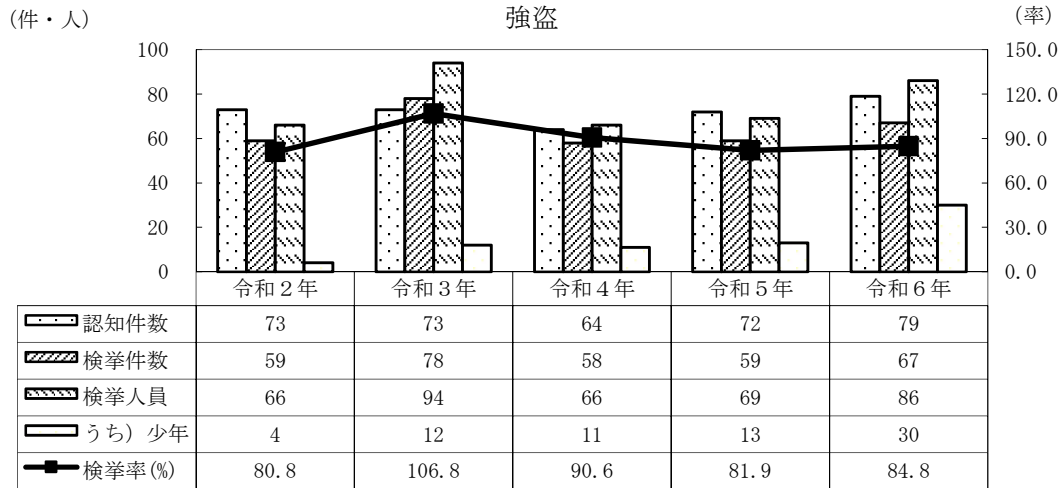
# 1 刑法犯総数



# 2 重要犯罪



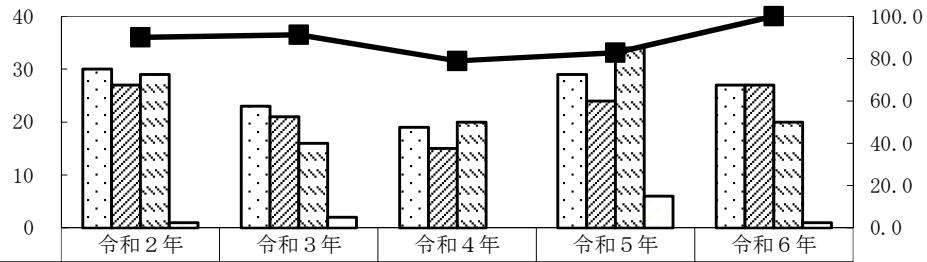




(件・人)

### 略取誘拐・人身売買

(率)

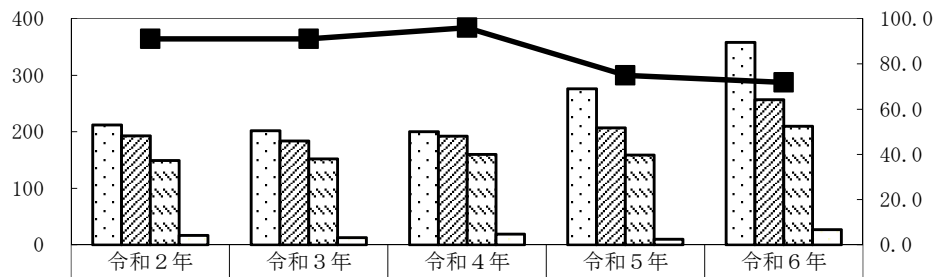


項目	令和2年	令和3年	令和4年	令和5年	令和6年
認知件数	30	23	19	29	27
検挙件数	27	21	15	24	27
検挙人員	29	16	20	34	20
うち) 少年	1	2	0	6	1
検挙率(%)	90.0	91.3	78.9	82.8	100.0

(件・人)

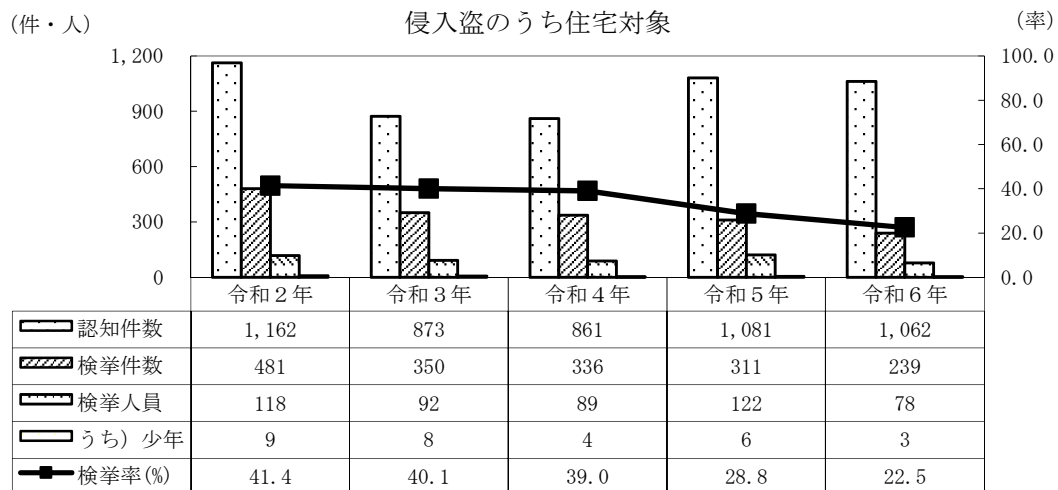
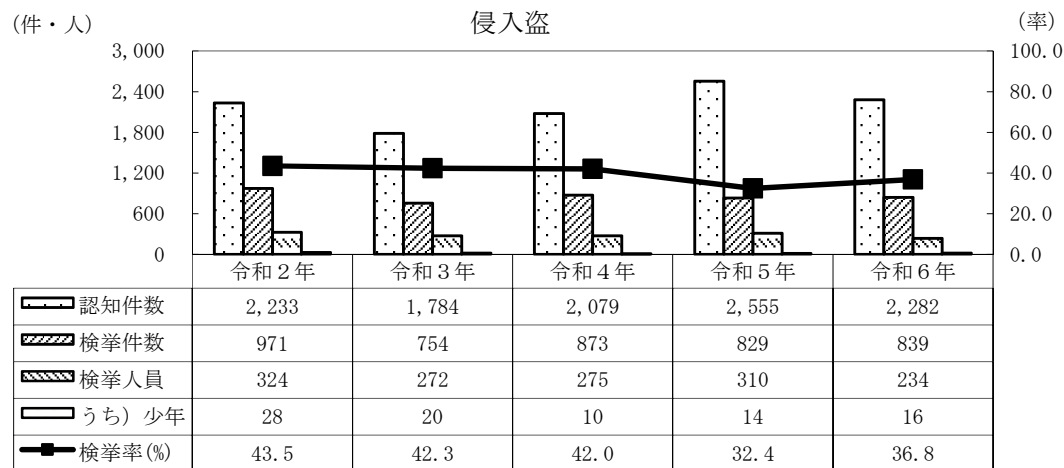
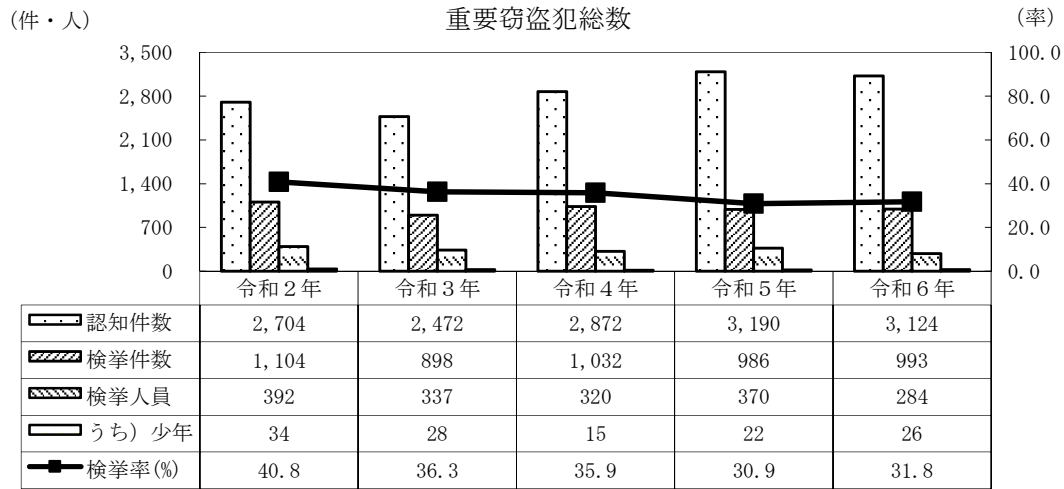
### 不同意わいせつ

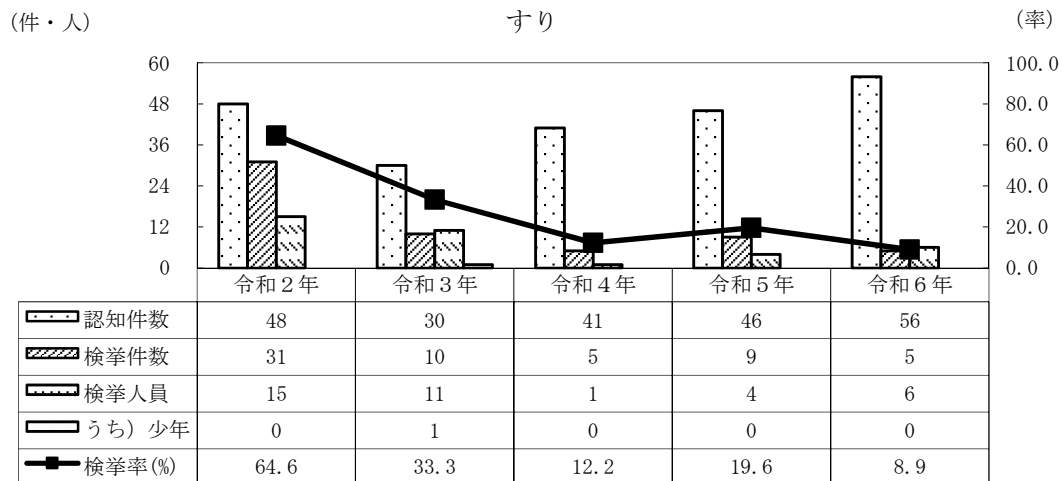
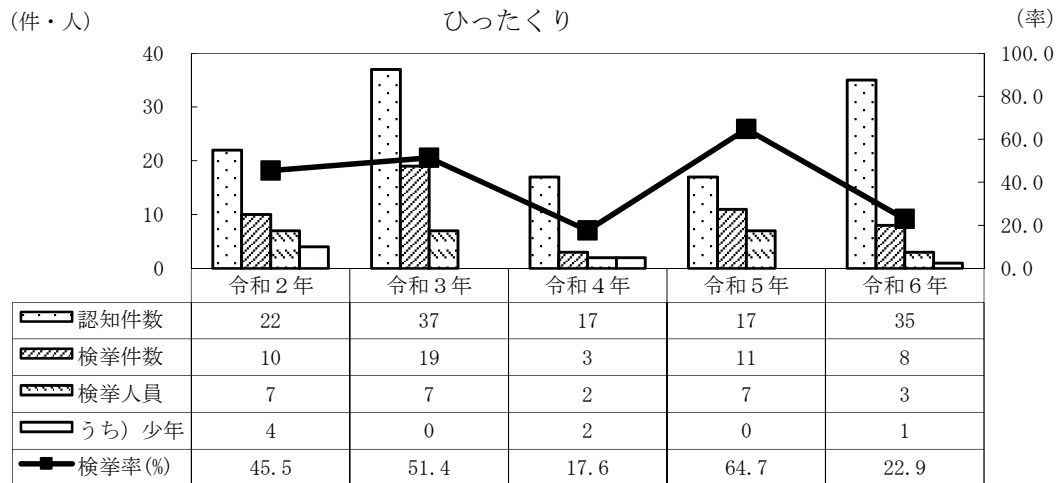
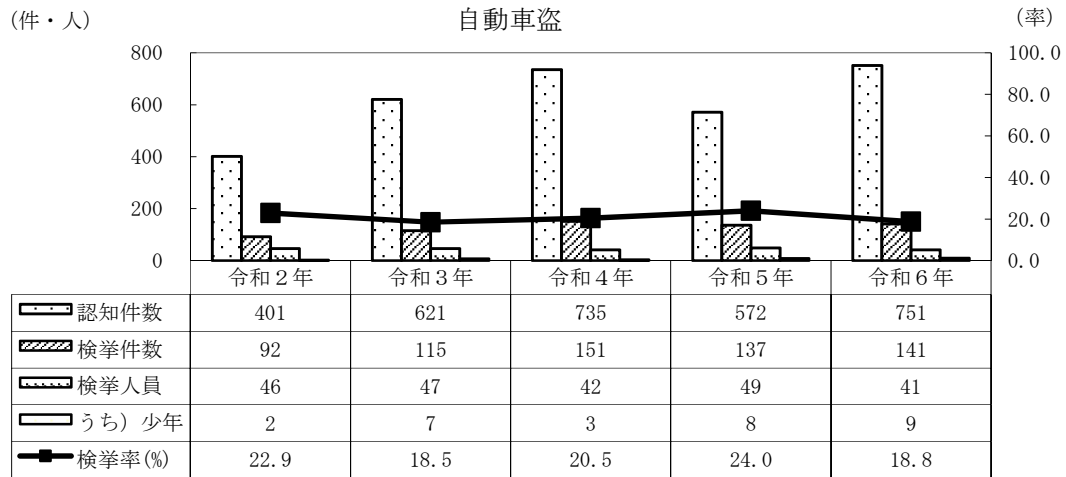
(率)



項目	令和2年	令和3年	令和4年	令和5年	令和6年
認知件数	212	202	200	276	358
検挙件数	193	184	192	207	257
検挙人員	149	152	160	159	210
うち) 少年	17	13	19	10	27
検挙率(%)	91.0	91.1	96.0	75.0	71.8

### 3 重要窃盗犯





## 累計表

Ⅰ 刑法犯 罪種別 認知・検挙件数・検挙人員（前年比）

（各年1月～10月）

罪種	認知件数						検挙件数				検挙率			検挙人員				うち) 少年			
	構成比 (%)	令和6年	令和5年	増減比較		令和6年	令和5年	増減比較		令和6年 (%)	令和5年 (%)	増減 (P)	令和6年	令和5年	増減比較		令和6年	令和5年	増減比較		
				件数	率 (%)			件数	率 (%)						人数	率 (%)			人数	率 (%)	
総数	100.0	42,537	39,226	3,311	8.4	12,741	12,945	-204	-1.6	30.0	33.0	-3.0	10,004	10,266	-262	-2.6	1,239	1,190	49	4.1	
凶悪犯	0.9	391	303	88	29.0	334	250	84	33.6	85.4	82.5	2.9	339	252	87	34.5	54	37	17	45.9	
殺人	0.1	52	51	1	2.0	50	48	2	4.2	96.2	94.1	2.0	51	47	4	8.5	4	4	±0	±0	
殺人	0.1	50	46	4	8.7	47	42	5	11.9	94.0	91.3	2.7	48	41	7	17.1	4	2	2	100.0	
嬰兒殺			1	-1	-100.0		1	-1	-100.0		100.0	-100.0		1	-1	-100.0				±0	...
組織的殺人				±0	...			±0	...			±0			±0	...				±0	...
組織的嬰兒殺				±0	...			±0	...			±0			±0	...				±0	...
殺人予備	0.0	2	3	-1	-33.3	2	3	-1	-33.3	100.0	100.0	±0	2	3	-1	-33.3		1	-1	-100.0	
自殺関与・同意殺人			1	-1	-100.0	1	2	-1	-50.0		200.0	-200.0	1	2	-1	-50.0		1	-1	-100.0	
強盗	0.2	79	72	7	9.7	67	59	8	13.6	84.8	81.9	2.9	86	69	17	24.6	30	13	17	130.8	
強盗殺人	0.0	4		4	...	3		3	...	75.0		75.0	2		2	...				±0	...
強盗傷人	0.1	36	36	±0	±0	26	31	-5	-16.1	72.2	86.1	-13.9	32	37	-5	-13.5	13	6	7	116.7	
強盗・不同意性交等				±0	...		1	-1	-100.0			±0	1	5	-4	-80.0				±0	...
強盗・準強盗	0.1	39	36	3	8.3	38	27	11	40.7	97.4	75.0	22.4	51	27	24	88.9	17	7	10	142.9	
放火	0.1	36	44	-8	-18.2	25	35	-10	-28.6	69.4	79.5	-10.1	23	35	-12	-34.3	2	4	-2	-50.0	
不同意性交等	0.5	224	136	88	64.7	192	108	84	77.8	85.7	79.4	6.3	179	101	78	77.2	18	16	2	12.5	
粗暴犯	7.2	3,055	3,280	-225	-6.9	2,315	2,536	-221	-8.7	75.8	77.3	-1.5	2,405	2,551	-146	-5.7	216	173	43	24.9	
凶器準備集合	0.0	1		1	...	1		1	...	100.0		100.0	4		4	...	3		3	...	
暴行	3.3	1,383	1,627	-244	-15.0	1,113	1,302	-189	-14.5	80.5	80.0	0.5	1,070	1,280	-190	-15.1	44	47	-3	-6.4	
傷害	2.9	1,246	1,233	13	1.1	905	927	-22	-2.4	72.6	75.2	-2.6	1,041	994	47	4.7	135	95	40	42.1	
うち) 傷害致死	0.0	5	4	1	25.0	2	4	-2	-50.0	40.0	100.0	-60.0	2	3	-1	-33.3				±0	...
脅迫	0.7	291	330	-39	-11.8	231	256	-25	-9.8	79.4	77.6	1.8	210	224	-14	-6.3	11	7	4	57.1	
恐喝	0.3	134	90	44	48.9	65	51	14	27.5	48.5	56.7	-8.2	80	73	7	9.6	23	24	-1	-4.2	
窃盗犯	66.7	28,377	26,340	2,037	7.7	6,839	7,079	-240	-3.4	24.1	26.9	-2.8	4,651	4,873	-222	-4.6	624	683	-59	-8.6	
侵入盗	5.4	2,282	2,555	-273	-10.7	839	829	10	1.2	36.8	32.4	4.3	234	310	-76	-24.5	16	14	2	14.3	
乗り物盗	27.8	11,828	10,376	1,452	14.0	772	739	33	4.5	6.5	7.1	-0.6	439	461	-22	-4.8	222	226	-4	-1.8	
非侵入盗	33.5	14,267	13,409	858	6.4	5,228	5,511	-283	-5.1	36.6	41.1	-4.5	3,978	4,102	-124	-3.0	386	443	-57	-12.9	
知能犯	9.0	3,829	2,692	1,137	42.2	794	877	-83	-9.5	20.7	32.6	-11.8	560	739	-179	-24.2	44	36	8	22.2	
詐欺	8.2	3,486	2,445	1,041	42.6	608	708	-100	-14.1	17.4	29.0	-11.5	406	590	-184	-31.2	43	31	12	38.7	
横領	0.5	228	124	104	83.9	107	88	19	21.6	46.9	71.0	-24.0	96	80	16	20.0		1	-1	-100.0	
横領	0.2	97	87	10	11.5	64	58	6	10.3	66.0	66.7	-0.7	60	54	6	11.1				±0	...
業務上横領	0.3	131	37	94	254.1	43	30	13	43.3	32.8	81.1	-48.3	36	26	10	38.5		1	-1	-100.0	
偽造	0.2	98	112	-14	-12.5	66	78	-12	-15.4	67.3	69.6	-2.3	46	66	-20	-30.3	1	4	-3	-75.0	
うち) 通貨偽造	0.0	10	5	5	100.0	1		1	...	10.0		10.0	1		1	...				±0	...
うち) 文書偽造	0.2	82	94	-12	-12.8	60	74	-14	-18.9	73.2	78.7	-5.6	41	62	-21	-33.9	1	4	-3	-75.0	
うち) 支払用カード偽造	0.0	2		2	...			±0	...			±0			±0	...				±0	...
うち) 有価証券偽造	0.0	2	7	-5	-71.4		1	-1	-100.0		14.3	-14.3		1	-1	-100.0				±0	...
汚職	0.0	4	1	3	300.0	2	1	1	100.0	50.0	100.0	-50.0	3		3	...				±0	...
うち) 賄賂	0.0	1	1	±0	±0	2	1	1	100.0	200.0	100.0	100.0	3		3	...				±0	...
あっせん利得処罰法				±0	...			±0	...			±0			±0	...				±0	...
背任	0.0	13	10	3	30.0	11	2	9	450.0	84.6	20.0	64.6	9	3	6	200.0				±0	...
風俗犯	2.1	886	510	376	73.7	637	344	293	85.2	71.9	67.5	4.4	520	271	249	91.9	67	21	46	219.0	
賭博	0.0	15	13	2	15.4	5	2	3	150.0	33.3	15.4	17.9	27	5	22	440.0				±0	...
わいせつ	1.2	495	404	91	22.5	357	303	54	17.8	72.1	75.0	-2.9	283	235	48	20.4	32	20	12	60.0	
うち) 不同意わいせつ	0.8	358	276	82	29.7	257	207	50	24.2	71.8	75.0	-3.2	210	159	51	32.1	27	10	17	170.0	
うち) 公然わいせつ	0.2	93	85	8	9.4	64	71	-7	-9.9	68.8	83.5	-14.7	61	64	-3	-4.7	4	5	-1	-20.0	
うち) 面会要求等	0.0	7	4	3	75.0	4		4	...	57.1		57.1	2		2	...				±0	...
性的姿態撮影等処罰法	0.9	376	93	283	304.3	275	39	236	605.1	73.1	41.9	31.2	210	31	179	577.4	35	1	34	3,400.0	
その他	14.1	5,999	6,101	-102	-1.7	1,822	1,859	-37	-2.0	30.4	30.5	-0.1	1,529	1,580	-51	-3.2	234	240	-6	-2.5	
うち) 占有離脱物横領	2.8	1,208	1,123	85	7.6	795	721	74	10.3	65.8	64.2	1.6	754	694	60	8.6	120	114	6	5.3	
うち) 公務執行妨害	0.3	119	143	-24	-16.8	110	125	-15	-12.0	92.4	87.4	5.0	81	98	-17	-17.3	3	5	-2	-40.0	
うち) 住居侵入	1.1	455	482	-27	-5.6	206	233	-27	-11.6	45.3	48.3	-3.1	141	156	-15	-9.6	34	23	11	47.8	
うち) 逮捕監禁	0.0	17	24	-7	-29.2	14	16	-2	-12.5	82.4	66.7	15.7	18	20	-2	-10.0		1	-1	-100.0	
うち) 略取誘拐・人身売買	0.1	27	29	-2	-6.9	27	24	3	12.5	100.0	82.8	17.2	20	34	-14	-41.2	1	6	-5	-83.3	
うち) 盗品等	0.2	93	124	-31	-25.0	78	103	-25	-24.3	83.9	83.1	0.8	61	85	-24	-28.2	23	36	-13	-36.1	
うち) 器物損壊	8.6	3,658	3,741	-83	-2.2	379	396	-17	-4.3	10.4	10.6	-0.2	250	254	-4	-1.6	35	23	12	52.2	

作成所屬 刑事総務課

## 2 刑法犯 警察署別 認知・検挙件数・検挙人員（前年比）

（各年1月～10月）

警察署	認知件数						検挙件数				検挙率			検挙人員				うち) 少年			
	構成比 (%)	令和6年	令和5年	増減比較		令和6年	令和5年	増減比較		令和6年 (%)	令和5年 (%)	増減 (P)	令和6年	令和5年	増減比較		令和6年	令和5年	増減比較		
				件数	率(%)			件数	率(%)						人数	率(%)			人数	率(%)	
総数	100.0	42,537	39,226	3,311	8.4	12,741	12,945	-204	-1.6	30.0	33.0	-3.0	10,004	10,266	-262	-2.6	1,239	1,190	49	4.1	
本部				±0	…	6	1	5	500.0			±0	4	1	3	300.0			±0	…	
名古屋 市部	千種	42.5	18,073	17,000	1,073	6.3	5,693	5,784	-91	-1.6	31.5	34.0	-2.5	4,557	4,594	-37	-0.8	471	450	21	4.7
	東	2.2	949	934	15	1.6	343	412	-69	-16.7	36.1	44.1	-8.0	278	319	-41	-12.9	26	21	5	23.8
	北	2.0	830	743	87	11.7	237	290	-53	-18.3	28.6	39.0	-10.5	205	203	2	1.0	15	16	-1	-6.3
	西	2.5	1,072	1,030	42	4.1	265	284	-19	-6.7	24.7	27.6	-2.9	211	230	-19	-8.3	15	20	-5	-25.0
	中村	2.5	1,050	1,160	-110	-9.5	304	350	-46	-13.1	29.0	30.2	-1.2	216	291	-75	-25.8	20	20	±0	±0
	中	4.6	1,949	1,884	65	3.5	608	597	11	1.8	31.2	31.7	-0.5	526	482	44	9.1	46	43	3	7.0
	昭和	6.8	2,877	2,724	153	5.6	869	822	47	5.7	30.2	30.2	0.0	728	746	-18	-2.4	57	83	-26	-31.3
	瑞穂	1.4	576	482	94	19.5	191	188	3	1.6	33.2	39.0	-5.8	114	116	-2	-1.7	16	9	7	77.8
	瑞穂	1.2	517	439	78	17.8	199	154	45	29.2	38.5	35.1	3.4	140	137	3	2.2	16	14	2	14.3
	熱田	1.5	628	542	86	15.9	207	222	-15	-6.8	33.0	41.0	-8.0	171	159	12	7.5	12	9	3	33.3
	中川	3.7	1,590	1,521	69	4.5	539	501	38	7.6	33.9	32.9	1.0	433	366	67	18.3	49	42	7	16.7
	南	2.2	950	1,014	-64	-6.3	335	374	-39	-10.4	35.3	36.9	-1.6	271	310	-39	-12.6	49	21	28	133.3
	港	3.1	1,298	1,057	241	22.8	331	396	-65	-16.4	25.5	37.5	-12.0	281	311	-30	-9.6	41	44	-3	-6.8
	緑	2.8	1,188	1,091	97	8.9	357	299	58	19.4	30.1	27.4	2.6	293	262	31	11.8	36	33	3	9.1
名東	1.6	671	689	-18	-2.6	291	275	16	5.8	43.4	39.9	3.5	211	234	-23	-9.8	16	17	-1	-5.9	
天白	1.7	706	661	45	6.8	273	257	16	6.2	38.7	38.9	-0.2	193	199	-6	-3.0	18	29	-11	-37.9	
守山	2.9	1,222	1,029	193	18.8	344	363	-19	-5.2	28.2	35.3	-7.1	286	229	57	24.9	39	29	10	34.5	
尾張部	32.1	13,641	12,206	1,435	11.8	3,875	3,756	119	3.2	28.4	30.8	-2.4	3,023	3,086	-63	-2.0	448	419	29	6.9	
愛知	3.0	1,292	1,108	184	16.6	384	340	44	12.9	29.7	30.7	-1.0	264	264	±0	±0	21	37	-16	-43.2	
瀬戸	1.2	505	477	28	5.9	154	174	-20	-11.5	30.5	36.5	-6.0	111	132	-21	-15.9	23	24	-1	-4.2	
春日井	3.9	1,652	1,389	263	18.9	456	403	53	13.2	27.6	29.0	-1.4	380	327	53	16.2	66	36	30	83.3	
小牧	2.1	884	817	67	8.2	232	272	-40	-14.7	26.2	33.3	-7.0	185	232	-47	-20.3	32	22	10	45.5	
西枇杷島	2.1	886	790	96	12.2	248	240	8	3.3	28.0	30.4	-2.4	201	200	1	0.5	31	33	-2	-6.1	
江南	2.1	898	816	82	10.0	228	290	-62	-21.4	25.4	35.5	-10.1	172	198	-26	-13.1	26	27	-1	-3.7	
犬山	1.1	476	353	123	34.8	123	131	-8	-6.1	25.8	37.1	-11.3	97	94	3	3.2	27	15	12	80.0	
一宮	4.5	1,898	1,683	215	12.8	545	513	32	6.2	28.7	30.5	-1.8	456	417	39	9.4	66	91	-25	-27.5	
稲沢	1.6	674	747	-73	-9.8	152	156	-4	-2.6	22.6	20.9	1.7	125	147	-22	-15.0	18	10	8	80.0	
津島	2.6	1,112	975	137	14.1	316	274	42	15.3	28.4	28.1	0.3	210	255	-45	-17.6	13	28	-15	-53.6	
蟹江	1.2	528	519	9	1.7	173	145	28	19.3	32.8	27.9	4.8	151	138	13	9.4	15	2	13	650.0	
半田	3.2	1,362	1,186	176	14.8	353	384	-31	-8.1	25.9	32.4	-6.5	289	312	-23	-7.4	45	55	-10	-18.2	
東海	2.1	905	764	141	18.5	326	229	97	42.4	36.0	30.0	6.0	234	191	43	22.5	43	25	18	72.0	
知多	0.7	302	278	24	8.6	76	113	-37	-32.7	25.2	40.6	-15.5	73	95	-22	-23.2	12	6	6	100.0	
常滑	0.5	229	268	-39	-14.6	78	68	10	14.7	34.1	25.4	8.7	55	64	-9	-14.1	9	7	2	28.6	
中部空港	0.1	38	36	2	5.6	31	24	7	29.2	81.6	66.7	14.9	20	20	±0	±0	1	1	±0	±0	
三河部	25.4	10,823	10,020	803	8.0	3,167	3,404	-237	-7.0	29.3	34.0	-4.7	2,420	2,585	-165	-6.4	320	321	-1	-0.3	
刈谷	1.9	815	768	47	6.1	203	275	-72	-26.2	24.9	35.8	-10.9	155	160	-5	-3.1	13	21	-8	-38.1	
碧南	1.7	732	536	196	36.6	175	175	±0	±0	23.9	32.6	-8.7	144	132	12	9.1	27	23	4	17.4	
安城	3.3	1,390	1,267	123	9.7	356	329	27	8.2	25.6	26.0	-0.4	307	274	33	12.0	36	33	3	9.1	
西尾	1.6	700	642	58	9.0	192	177	15	8.5	27.4	27.6	-0.1	145	125	20	16.0	24	7	17	242.9	
岡崎	4.0	1,717	1,829	-112	-6.1	483	757	-274	-36.2	28.1	41.4	-13.3	369	646	-277	-42.9	43	73	-30	-41.1	
豊田	5.2	2,218	2,062	156	7.6	594	454	140	30.8	26.8	22.0	4.8	430	389	41	10.5	44	56	-12	-21.4	
足助	0.1	24	53	-29	-54.7	40	16	24	150.0	166.7	30.2	136.5	18	17	1	5.9	3		3	…	
設楽	0.0	21	13	8	61.5	7	6	1	16.7	33.3	46.2	-12.8	5	3	2	66.7			±0	…	
新城	0.3	138	104	34	32.7	40	28	12	42.9	29.0	26.9	2.1	28	25	3	12.0	1	1	±0	±0	
豊川	2.0	861	703	158	22.5	310	282	28	9.9	36.0	40.1	-4.1	255	197	58	29.4	44	24	20	83.3	
蒲郡	1.0	413	353	60	17.0	131	218	-87	-39.9	31.7	61.8	-30.0	88	99	-11	-11.1	6	9	-3	-33.3	
豊橋	3.8	1,616	1,561	55	3.5	584	646	-62	-9.6	36.1	41.4	-5.2	433	478	-45	-9.4	77	68	9	13.2	
田原	0.4	178	129	49	38.0	52	41	11	26.8	29.2	31.8	-2.6	43	40	3	7.5	2	6	-4	-66.7	

作成所属 刑事総務課

### 3 刑法犯 警察署別 包括罪種別 認知・検挙件数・検挙人員（1）

（各年1月～10月）

警察署	刑法犯総数				凶悪犯								粗暴犯				窃盗犯								
	認知 件数	検挙 件数	検挙 人員	うち) 少年	認知 件数	検挙 件数	検挙 人員	うち) 少年	うち) 路上強盗				認知 件数	検挙 件数	検挙 人員	うち) 少年	うち) 恐喝				認知 件数	検挙 件数	検挙 人員	うち) 少年	
									認知 件数	検挙 件数	検挙 人員	うち) 少年					認知 件数	検挙 件数	検挙 人員	うち) 少年					
総数	42,537	12,741	10,004	1,239	391	334	339	54	20	17	23	14	3,055	2,315	2,405	216	134	65	80	23	28,377	6,839	4,651	624	
本部		6	4																			3	1		
名古屋 市部	千種	18,073	5,693	4,557	471	193	174	173	32	11	9	11	7	1,483	1,123	1,171	106	53	31	35	5	11,887	2,881	1,999	215
	東	949	343	278	26	11	11	11	3					67	44	48	4	3	3	4		586	182	145	10
	北	830	237	205	15	7	6	6	2	2	2	2	1	65	63	66	7	1				550	85	55	4
	西	1,072	265	211	15	9	9	8		2	1	1		73	47	49	2	1				686	134	96	8
	中村	1,050	304	216	20	2	1			1	1			82	58	61	7					772	154	86	3
	中	1,949	608	526	46	18	15	11						150	98	98	2	4	1			1,282	309	259	28
	昭和	2,877	869	728	57	54	45	47	7	3	2	4	2	332	242	266	18	14	9	13		1,907	347	211	22
	瑞穂	576	191	114	16	3	2	5	4	1	1	4	4	27	18	20	5	4				372	123	58	6
	熱田	517	199	140	16	2	4	8	5					35	31	30		1				312	112	68	7
	中川	628	207	171	12	7	6	5		1				55	43	45	7	2	2	3		409	116	84	4
	南	1,590	539	433	49	29	36	30	2			1		127	121	122	10	6	3	3	1	1,030	233	163	27
	港	950	335	271	49	11	6	6	1					81	71	73	18	3	2	2	1	624	178	126	18
	緑	1,298	331	281	41	10	6	5	1					95	55	63	10	5	4	5		870	173	144	23
	名東	1,188	357	293	36	7	6	7						88	61	60	8	3	3	3	3	797	228	176	20
	天白	671	291	211	16	4	3	6		1				48	45	46	1					453	164	106	12
	守山	706	273	193	18	9	8	8	2		1			57	51	51	2	1	2	2		452	167	94	7
	1,222	344	286	39	10	10	10	4					101	75	73	5	5	2			785	176	128	16	
尾張部	13,641	3,875	3,023	448	99	78	83	15	6	5	9	7	863	653	661	53	47	21	24	9	9,221	2,189	1,511	247	
	愛知	1,292	384	264	21	11	8	8					72	59	61		1					844	229	129	10
	瀬戸	505	154	111	23	6	4	5	2				36	22	18		1	1				309	89	56	6
	春日井	1,652	456	380	66	13	12	14	1				141	101	99	10	6	2	1			1,120	222	180	42
	小牧	884	232	185	32	3	3	2					55	40	34	2	5	3				618	128	101	23
	西枇杷島	886	248	201	31	6	5	6					71	54	56	6	5	4	3	2		607	132	83	17
	江南	898	228	172	26	9	7	8	4	2	1	2	2	42	28	26	2	1				594	131	91	10
	犬山	476	123	97	27	5	4	4	1	1	1	2	1	15	18	23	7	2	1	1		364	68	37	10
	一宮	1,898	545	456	66	10	9	12	6	2	2	4	4	108	80	80	8	3	2	3		1,177	311	242	40
	稲沢	674	152	125	18	3								34	22	21	2	4				504	92	69	9
	津島	1,112	316	210	13	10	6	6		1	1	1		75	62	63	3	6	4	5	2	822	187	100	5
	蟹江	528	173	151	15	1	1	2						35	30	33	3	1				360	107	90	10
	半田	1,362	353	289	45	12	13	10	1					97	63	66	3	9	1	3		904	183	139	30
	東海	905	326	234	43	6	5	5						43	37	47	6	2	2	7	5	631	207	119	20
	知多	302	76	73	12	1								20	20	19		1	1	1		207	36	33	8
	常滑	229	78	55	9	3	1	1						14	11	11	1					139	49	31	7
中部空港	38	31	20	1									5	6	4						21	18	11		
三河部	10,823	3,167	2,420	320	99	82	83	7	3	3	3		709	539	573	57	34	13	21	9	7,269	1,766	1,140	162	
	刈谷	815	203	155	13	6	6	6		2	2	2		44	23	25	3	4		1		600	109	79	6
	碧南	732	175	144	27	6	1	1					31	28	32	1	3					547	97	71	18
	安城	1,390	356	307	36	10	5	5	1				100	67	68		3					938	200	161	23
	西尾	700	192	145	24	5	4	6	2				37	34	38	1		1	2	1		511	113	67	7
	岡崎	1,717	483	369	43	18	12	13		1	1	1		128	113	121	14					1,107	236	141	18
	豊田	2,218	594	430	44	20	17	14					144	90	100	11	8	4	4			1,373	364	209	23
	足助	24	40	18	3		1	1	1					1	4	5						14	31	7	1
	設楽	21	7	5										1	1	1						15	4	4	
	新城	138	40	28	1	1	1	1						10	7	6						89	24	15	
	豊川	861	310	255	44	4	7	6						52	52	55	6	3	3	4		583	165	120	25
	蒲郡	413	131	88	6	6	7	6	1					30	16	16	1	1				272	72	34	2
	豊橋	1,616	584	433	77	22	20	22	2					119	92	95	20	12	5	10	8	1,100	326	213	37
	田原	178	52	43	2	1	1	2						12	12	11						120	25	19	2

作成所属 刑事総務課



### 3 刑法犯 警察署別 包括罪種別 認知・検挙件数・検挙人員（２）

（各年１月～１０月）

警 察 署	知能犯								風俗犯				その他												
					うち) 詐欺												うち) 占有離脱物横領				うち) 住居侵入				
	認知 件数	検挙 件数	検挙 人員	うち) 少年	認知 件数	検挙 件数	検挙 人員	うち) 少年	認知 件数	検挙 件数	検挙 人員	うち) 少年	認知 件数	検挙 件数	検挙 人員	うち) 少年	認知 件数	検挙 件数	検挙 人員	うち) 少年	認知 件数	検挙 件数	検挙 人員	うち) 少年	
総数	3,829	794	560	44	3,486	608	406	43	886	637	520	67	5,999	1,822	1,529	234	1,208	795	754	120	455	206	141	34	
本部		1	1							2	2														
名古屋 市部	千種	1,630	418	294	13	1,484	322	204	12	443	318	268	29	2,437	779	652	76	548	353	336	48	147	83	66	19
	東	125	44	23	1	111	35	14		30	25	23	7	130	37	28	1	24	15	14	1	6	5	2	
	北	81	25	23		69	18	15		17	23	23	2	110	35	32		25	14	14		7	3	2	
	西	129	14	8	1	119	10	6	1	23	17	11	1	152	44	39	3	23	17	17	2	10	5	5	
	中村	54	25	10	1	45	21	6	1	32	19	17	2	108	47	42	7	38	33	31	6	4	4	2	
	中	197	50	40		176	40	30		73	59	49	5	229	77	69	10	83	41	40	4	16	15	14	6
	昭和	136	69	53	3	118	63	47	3	77	45	54		371	121	97	7	101	65	61	7	22	15	9	
	瑞穂	108	26	15		106	15	4		13	7	7	1	53	15	9		7	3	3		3	3	2	
	熱田	86	18	8		78	16	7		16	9	5	2	66	25	21	2	17	16	15	1	5	1	1	1
	中川	44	10	6	1	39	8	3	1	10	12	9		103	20	22		21	4	4		3	2	1	
	南	120	32	22	2	113	23	17	2	34	32	21		250	85	75	8	46	36	35	6	12	7	6	1
	港	84	22	12	1	80	20	12	1	17	9	8	1	133	49	46	10	32	18	18	5	12	6	8	3
	緑	76	18	13		73	16	11		24	11	9	1	223	68	47	6	45	29	26	4	9			
	名東	77	12	13		70	8	8		29	19	9	2	190	31	28	6	37	15	15	5	8	3	2	1
	大守	59	21	20		47	5	5		19	14	8	2	88	44	25	1	8	11	10	1	6	3	2	
	守山	86	12	10	3	80	9	6	3	14	7	7	2	88	28	23	2	15	12	11	1	7	5	2	
		168	20	18		160	15	13		15	10	8	1	143	53	49	13	26	24	22	5	17	7	8	7
尾張部	1,277	238	164	26	1,168	190	129	26	239	170	136	23	1,942	547	468	84	309	214	202	34	174	69	46	10	
愛知	142	22	21	1	129	18	19	1	32	17	13	5	191	49	32	5	28	18	16	2	19	7	2		
瀬戸	31	9	6	2	27	8	5	2	3	1	1		120	29	25	13	15	12	9	4	6	3	1		
春日井	120	37	13		105	28	11		24	13	12	3	234	71	62	10	32	24	24	4	17	11	4		
小牧	96	16	17	1	81	14	15	1	16	15	6		96	30	25	6	24	16	15	3	5	2	2		
西枇杷島	60	14	9	2	51	9	5	2	23	14	16	2	119	29	31	4	22	15	15	3	6	2	3		
江南	124	10	6	2	120	8	5	2	17	17	11	2	112	35	30	6	17	6	5		8	2	7	6	
大山	42	11	10	7	42	11	10	7	7	5	9	1	43	17	14	1	8	6	7	1	4	2			
一宮	286	29	22	3	272	23	17	3	33	28	23	1	284	88	77	8	45	46	46	3	43	11	10	1	
稲沢	41	10	13	1	36	5	7	1	15	12	5	3	77	16	17	3	15	7	8	2	5				
津島	51	23	16	4	43	15	8	4	12	9	6		142	29	19	1	9	2	2		15	10	5	1	
蟹江	65	8	5		61	6	4		8	6	5		59	21	16	2	5	6	5	1	5	3	1		
半田	105	19	9		96	18	8		16	15	12	1	228	60	53	10	53	26	21	4	15	2	1		
東海	76	20	9	2	70	18	7	2	21	11	11	4	128	46	43	11	29	24	23	5	7	4	2	1	
知多	14	4	4	1	13	4	4	1	6	2	2	1	54	14	15	2	4	3	3	1	10	5	5	1	
常滑	20	5	4		18	4	4		4	2	2		49	10	6	1	3	3	3	1	7	3	1		
中部空港	4	1			4	1			2	3	2		6	3	3	1					2	2	2		
三河部	922	137	101	5	834	96	73	5	204	147	114	15	1,620	496	409	74	351	228	216	38	134	54	29	5	
刈谷	51	16	7		43	13	5		12	20	11	2	102	29	27	2	30	13	15	2	8	6	3		
碧南	28	3	3		26	2	2		6	5	4	1	114	41	33	7	24	24	24	6	17	4	3		
安城	111	10	16		99	9	15		37	23	18	2	194	51	39	10	34	23	20	6	10	5	3	1	
西尾	50	5	2		46	3	1		9	5	3		88	31	29	14	15	9	8	1	8	3			
岡崎	161	25	15	1	141	12	7	1	26	15	17	1	277	82	62	9	58	31	28	2	18	10	5	1	
豊田	327	28	20		310	22	15		26	20	15	1	328	75	72	9	76	46	45	5	28	10	4		
足助	4	1	1	1	4	1	1	1		1			5	2	4			1	1		1				
設楽	2	1			2	1			1	1			2												
新城	16	4	2		13	4	2		4	1	1	1	18	3	3						6	2	2		
曹川	37	15	11		27	6	4		23	17	11	2	162	54	52	11	40	21	20	5	12	6	6	3	
蒲郡	23	6	6		23	5	5		14	8	5	1	68	22	21	1	22	12	12	1	5	1	2		
豊橋	101	19	14	3	89	14	12	3	42	29	27	4	232	98	62	11	47	45	40	10	16	7	1		
田原	11	4	4		11	4	4		4	2	2		30	8	5		5	3	3		5				

作成所属 刑事総務課

#### 4 重要犯罪 重要窃盗犯 罪種（手口）別 認知・検挙件数・検挙人員（前年比）

（各年1月～10月）

罪種・手口	認知件数				検挙件数				検挙率			検挙人員				うち) 少年			
	令和6年	令和5年	増減比較		令和6年	令和5年	増減比較		令和6年 (%)	令和5年 (%)	増減 (P)	令和6年	令和5年	増減比較		令和6年	令和5年	増減比較	
			件数	率(%)			件数	率(%)						人数	率(%)			人数	率(%)
重要犯罪	776	608	168	27.6	618	481	137	28.5	79.6	79.1	0.5	569	445	124	27.9	82	53	29	54.7
殺人	52	51	1	2.0	50	48	2	4.2	96.2	94.1	2.0	51	47	4	8.5	4	4	±0	±0
強盗	79	72	7	9.7	67	59	8	13.6	84.8	81.9	2.9	86	69	17	24.6	30	13	17	130.8
強盗殺人	4		4	...	3		3	...	75.0		75.0	2		2	...			±0	...
強盗傷人	36	36	±0	±0	26	31	-5	-16.1	72.2	86.1	-13.9	32	37	-5	-13.5	13	6	7	116.7
強盗・不同意性交等			±0	...		1	-1	-100.0			±0	1	5	-4	-80.0			±0	...
強盗・準強盗	39	36	3	8.3	38	27	11	40.7	97.4	75.0	22.4	51	27	24	88.9	17	7	10	142.9
放火	36	44	-8	-18.2	25	35	-10	-28.6	69.4	79.5	-10.1	23	35	-12	-34.3	2	4	-2	-50.0
不同意性交等	224	136	88	64.7	192	108	84	77.8	85.7	79.4	6.3	179	101	78	77.2	18	16	2	12.5
略取誘拐・人身売買	27	29	-2	-6.9	27	24	3	12.5	100.0	82.8	17.2	20	34	-14	-41.2	1	6	-5	-83.3
不同意わいせつ	358	276	82	29.7	257	207	50	24.2	71.8	75.0	-3.2	210	159	51	32.1	27	10	17	170.0
重要窃盗犯	3,124	3,190	-66	-2.1	993	986	7	0.7	31.8	30.9	0.9	284	370	-86	-23.2	26	22	4	18.2
侵入窃盗	2,282	2,555	-273	-10.7	839	829	10	1.2	36.8	32.4	4.3	234	310	-76	-24.5	16	14	2	14.3
住宅対象	1,062	1,081	-19	-1.8	239	311	-72	-23.2	22.5	28.8	-6.3	78	122	-44	-36.1	3	6	-3	-50.0
住宅対象以外	1,220	1,474	-254	-17.2	600	518	82	15.8	49.2	35.1	14.0	156	188	-32	-17.0	13	8	5	62.5
うち) 事務所荒し	167	172	-5	-2.9	105	44	61	138.6	62.9	25.6	37.3	31	22	9	40.9	3		3	...
うち) 出店荒し	315	433	-118	-27.3	267	219	48	21.9	84.8	50.6	34.2	31	39	-8	-20.5	2	2	±0	±0
自動車盗	751	572	179	31.3	141	137	4	2.9	18.8	24.0	-5.2	41	49	-8	-16.3	9	8	1	12.5
ひったくり	35	17	18	105.9	8	11	-3	-27.3	22.9	64.7	-41.8	3	7	-4	-57.1	1		1	...
すり	56	46	10	21.7	5	9	-4	-44.4	8.9	19.6	-10.6	6	4	2	50.0			±0	...

注 侵入盗の「住宅対象」とは、空き巣、忍込み及び居空きをいう。

作成所属 刑事総務課

5 重要犯罪 警察署別 罪種別 認知・検挙件数・検挙人員（1）

（各年1月～10月）

警察署	重要犯罪総数				凶悪犯				殺人				強盗				強盗殺人				強盗傷人			
	認知 件数	検挙 件数	検挙 人員	うち) 少年	認知 件数	検挙 件数	検挙 人員	うち) 少年	認知 件数	検挙 件数	検挙 人員	うち) 少年	認知 件数	検挙 件数	検挙 人員	うち) 少年	認知 件数	検挙 件数	検挙 人員	うち) 少年	認知 件数	検挙 件数	検挙 人員	うち) 少年
	総数	776	618	569	82	391	334	339	54	52	50	51	4	79	67	86	30	4	3	2		36	26	32
本部		1	1																					
名古屋	372	307	278	46	193	174	173	32	26	24	23	3	48	42	53	18	1	2	1		21	13	14	4
千種	19	22	23	8	11	11	11	3	2	2	1		1	1	2	1								
東	13	13	12	3	7	6	6	2	1				4	3	3	1					2	1		
北	21	21	14	1	9	9	8		1	2	2		4	3	3						3	2	2	
西	10	4	2	1	2	1			1				1	1							1	1		
中村	45	29	22	2	18	15	11	1	4	3	2		1	1							1	1		
中	94	70	68	7	54	45	47	7	6	5	5	1	15	13	17	4	1	1	1		6	5	5	1
昭和	6	4	7	5	3	2	5	4					1	1	4	4							3	3
瑞穂	3	4	8	5	2	4	8	5					1	2	6	5								
熱田	10	10	7		7	6	5			1	1		2	1							1			
中川	46	51	39	2	29	36	30	2	5	5	6	1	6	8	8			1			2	2	3	
南	19	12	12	2	11	6	6	1	1															
港	27	15	13	1	10	6	5	1	2	3	3		3	1							2			
緑	18	14	10		7	6	7		2	1	1		2	1	1						1			
名東	9	8	10		4	3	6						3	2	4						1			
天白	15	13	15	4	9	8	8	2		1	1	1	2	2	2	1								
守山	17	17	16	5	10	10	10	4	1	1	1		2	2	3	2					1	1	1	
尾張	212	156	147	24	99	78	83	15	22	19	22	1	17	14	20	10	2	1	1		9	7	10	7
愛知	21	15	14	1	11	8	8		4	4	4		2	1	1									
瀬戸	6	4	5	2	6	4	5	2					2	2	3	2					1	1	2	2
春日井	25	18	19	2	13	12	14	1	5	4	7			1	1	1								
小牧	12	14	6		3	3	2						1	1	1									
西枇杷島	20	15	17	3	6	5	6		1	1	1		1	1	3									
江南	15	10	11	4	9	7	8	4					2	1	2	2					1			
犬山	8	6	6	2	5	4	4	1	1	1	1		1	1	2	1					1	1	2	1
一宮	23	18	18	6	10	9	12	6	2	2	2		3	3	5	4					3	3	5	4
稲沢	12	3	2	1	3				2				1								1			
津島	18	10	8		10	6	6		3	1			2	1	1		1				1	1	1	
蟹江	5	4	5		1	1	2			1	2										1			1
半田	24	26	22	2	12	13	10	1	2	3	3	1	2	2	1		1	1	1		1	1		
東海	13	8	9	1	6	5	5		2	2	2													
知多	3	2	2		1																			
常滑	7	3	3		3	1	1																	
中部空港																								
三河	192	154	143	12	99	82	83	7	4	7	6		14	11	13	2	1				6	6	8	2
刈谷	9	12	11		6	6	6						3	2	2						1	2	2	
碧南	11	2	2		6	1	1						3	1	1						1			
安城	29	16	13	2	10	5	5	1						1	2	1						1	1	1
西尾	8	8	8	2	5	4	6	2					2	2	3	1					2	2	3	1
岡崎	30	19	22		18	12	13				1		3	2	2						2	1	1	
豊田	34	31	25	1	20	17	14		1	3	2		3	3	3		1						1	
足助		2	1	1		1	1	1																
設楽																								
新城	2	2	2	1	1	1	1																	
豊川	15	15	12	1	4	7	6																	
蒲郡	14	10	9	1	6	7	6	1	1	1	1													
豊橋	38	35	35	3	22	20	22	2	1	2	1													
田原	2	2	3		1	1	2		1	1	1													

作成所属 刑事総務課

5 重要犯罪 警察署別 罪種別 認知・検挙件数・検挙人員（2）

（各年1月～10月）

警察署	強盗・不同意性交等																強盗・準強盗				放火				不同意性交等				略取誘拐・人身売買				不同意わいせつ			
	強盗・不同意性交等				強盗・準強盗				放火				不同意性交等				略取誘拐・人身売買				不同意わいせつ															
	認知 件数	検挙 件数	検挙 人員	うち) 少年	認知 件数	検挙 件数	検挙 人員	うち) 少年	認知 件数	検挙 件数	検挙 人員	うち) 少年	認知 件数	検挙 件数	検挙 人員	うち) 少年	認知 件数	検挙 件数	検挙 人員	うち) 少年	認知 件数	検挙 件数	検挙 人員	うち) 少年	認知 件数	検挙 件数	検挙 人員	うち) 少年								
総数			1		39	38	51	17	36	25	23	2	224	192	179	18	27	27	20	1	358	257	210	27												
本部			1		26	27	37	14	14	13	9		105	95	88	11	10	9	7		169	124	98	14												
名古屋 市部	千種				1	1	2	1	2	2	1		6	6	7	2					8	11	12	5												
	東				2	2	3	1	1	1	1		1	2	2	1					6	7	6	1												
	北				1	1	1		2	2	1		2	2	2						12	12	6	1												
	西																				8	3	2	1												
	中村												13	11	9	1	2				25	14	11	1												
	中			1	8	7	10	3					33	27	25	2	3	2	1		37	23	20													
	昭和				1	1	1	1	1	1	1		1								3	2	2	1												
	瑞穂				1	2	6	5					1	2	2						1															
	熱田				1	1							5	4	4						3	4	2													
	中川				4	5	5		1	1	1		17	22	15	1	2	4	2		15	11	7													
	南								2	1	1		8	5	5	1					8	6	6	1												
	港				1	1			1				4	2	2	1	1	1	1	1	16	8	7													
	緑				1	1	1		2	3	2		1	1	3						9	7	2													
	名東				2	2	4						1	1	2						5	5	4													
天白				2	2	2	1	2	1			5	4	5					1	6	5	6	2													
守山				1	1	2	2	1	1	1		7	6	5	2		1	1		7	6	5	1													
尾張部					6	6	9	3	8	3	4	2	52	42	37	2	11	10	8	1	102	68	56	8												
	愛知				2	1	1						5	3	3		1	1	1		9	6	5	1												
	瀬戸				1	1	1						4	2	2																					
	春日井					1	1	1	2	1	1		6	6	5		1	1			11	5	5	1												
	小牧				1	1	1		1				1	2	1						9	11	4													
	西枇杷島				1	1	3						4	3	2		2	1	1	1	12	9	10	2												
	江南				1	1	2	2					7	6	6	2		1	2		6	2	1													
	犬山								1	1	1		2	1							3	2	2	1												
	一宮								2	1	2	2	3	3	3						13	9	6													
	稲沢																1				8	3	2	1												
	津島												5	4	5		2	2	1		6	2	1													
	蟹江								1												4	3	3													
	半田												8	8	6		3	3	2		9	10	10	1												
	東海												4	3	3						7	3	4	1												
知多								1								1	1	1		1	1	1														
常滑												3	1	1						4	2	2														
中部空港																																				
三河部					7	5	5		14	9	10		67	55	54	5	6	8	5		87	64	55	5												
	刈谷				2				1	1	1		2	3	3			1	1		3	5	5													
	碧南				2	1	1		1				2				1				4	1	1													
	安城						1		2	1	2		8	3	1						19	11	8	1												
	西尾												3	2	3	1	1	1	1	1	2	3	1													
	岡崎				1	1	1		2				13	10	10						12	7	9													
	豊田				2	3	2		3	2	2		13	9	7			2	4		14	12	7	1												
	足助													1	1	1						1														
	設楽																																			
	新城												1	1	1						1	1	1	1												
	豊川								1	1	1		3	6	5		1	1			10	7	6	1												
	蒲郡								2	2	2		3	4	3	1					8	3	3													
	豊橋								2	2	2		19	16	19	2	3	3			13	12	13	1												
田原														1						1	1	1														

作成所属 刑事総務課

## 6 重要窃盗犯 警察署別 手口別 認知件数（前年比）

（各年1月～10月）

警察署	重要窃盗犯認知件数総数				侵入盗								自動車盗				ひったくり				すり				
					住宅対象				その他																
	令和6年	令和5年	増減比較		令和6年	令和5年	増減比較		令和6年	令和5年	増減比較		令和6年	令和5年	増減比較		令和6年	令和5年	増減比較						
			件数	率(%)			件数	率(%)			件数	率(%)			件数	率(%)			件数	率(%)	件数	率(%)			
総数	3,124	3,190	-66	-2.1	1,062	1,081	-19	-1.8	1,220	1,474	-254	-17.2	751	572	179	31.3	35	17	18	105.9	56	46	10	21.7	
本部			±0	...			±0	...			±0	...			±0	...			±0	...			±0	...	
名古屋 市部	1,050	988	62	6.3	307	309	-2	-0.6	344	393	-49	-12.5	325	242	83	34.3	26	8	18	225.0	48	36	12	33.3	
	千種	57	47	10	21.3	22	15	7	46.7	15	24	-9	-37.5	14	7	7	100.0	5	1	4	400.0	1		1	...
	東	42	46	-4	-8.7	11	16	-5	-31.3	14	12	2	16.7	10	16	-6	-37.5	3		3	...	4	2	2	100.0
	北	57	65	-8	-12.3	15	24	-9	-37.5	12	20	-8	-40.0	28	20	8	40.0	1		1	...	1	1	±0	±0
	西	57	64	-7	-10.9	12	14	-2	-14.3	21	28	-7	-25.0	23	20	3	15.0	1	1	±0	±0		1	-1	-100.0
	中村	63	59	4	6.8	14	20	-6	-30.0	11	24	-13	-54.2	31	12	19	158.3	1	2	-1	-50.0	6	1	5	500.0
	中	164	120	44	36.7	19	24	-5	-20.8	81	57	24	42.1	22	14	8	57.1	6		6	...	36	25	11	44.0
	昭和	41	27	14	51.9	13	12	1	8.3	14	13	1	7.7	10	2	8	400.0	4		4	...			±0	...
	瑞穂	39	33	6	18.2	18	11	7	63.6	7	14	-7	-50.0	14	7	7	100.0		1	-1	-100.0			±0	...
	熱田	16	17	-1	-5.9	4	4	±0	±0	8	7	1	14.3	4	3	1	33.3		1	-1	-100.0		2	-2	-100.0
	中川	87	78	9	11.5	33	29	4	13.8	19	23	-4	-17.4	35	26	9	34.6			±0	...			±0	...
	南	46	54	-8	-14.8	19	14	5	35.7	17	27	-10	-37.0	10	12	-2	-16.7		1	-1	-100.0			±0	...
	港	79	65	14	21.5	22	22	±0	±0	30	22	8	36.4	27	20	7	35.0			±0	...		1	-1	-100.0
	緑	105	83	22	26.5	21	20	1	5.0	51	31	20	64.5	33	31	2	6.5		1	-1	-100.0			±0	...
	名東	55	60	-5	-8.3	30	14	16	114.3	13	28	-15	-53.6	12	16	-4	-25.0			±0	...		2	-2	-100.0
	天白	45	44	1	2.3	10	22	-12	-54.5	12	16	-4	-25.0	20	5	15	300.0	3		3	...		1	-1	-100.0
守山	97	126	-29	-23.0	44	48	-4	-8.3	19	47	-28	-59.6	32	31	1	3.2	2		2	...			±0	...	
尾張部	1,208	1,281	-73	-5.7	420	450	-30	-6.7	504	573	-69	-12.0	274	248	26	10.5	4	4	±0	±0	6	6	±0	±0	
愛知	96	145	-49	-33.8	31	61	-30	-49.2	35	62	-27	-43.5	28	22	6	27.3			±0	...	2		2	...	
瀬戸	51	47	4	8.5	17	25	-8	-32.0	25	18	7	38.9	8	4	4	100.0	1		1	...			±0	...	
春日井	113	103	10	9.7	38	28	10	35.7	37	59	-22	-37.3	37	16	21	131.3			±0	...	1		1	...	
小牧	51	64	-13	-20.3	19	11	8	72.7	20	39	-19	-48.7	10	13	-3	-23.1		1	-1	-100.0	2		2	...	
西枇杷島	61	120	-59	-49.2	22	42	-20	-47.6	18	45	-27	-60.0	21	31	-10	-32.3		2	-2	-100.0			±0	...	
江南	77	104	-27	-26.0	30	52	-22	-42.3	30	32	-2	-6.3	17	20	-3	-15.0			±0	...			±0	...	
犬山	46	35	11	31.4	22	11	11	100.0	21	19	2	10.5	3	5	-2	-40.0			±0	...			±0	...	
一宮	164	157	7	4.5	78	58	20	34.5	55	71	-16	-22.5	30	25	5	20.0	1		1	...		3	-3	-100.0	
稲沢	70	61	9	14.8	24	21	3	14.3	30	30	±0	±0	16	10	6	60.0			±0	...			±0	...	
津島	145	137	8	5.8	39	58	-19	-32.8	76	53	23	43.4	28	26	2	7.7	1		1	...	1		1	...	
蟹江	63	77	-14	-18.2	19	14	5	35.7	19	22	-3	-13.6	25	39	-14	-35.9			±0	...		2	-2	-100.0	
半田	124	73	51	69.9	37	20	17	85.0	69	41	28	68.3	17	11	6	54.5	1	1	±0	±0			±0	...	
東海	85	85	±0	±0	19	25	-6	-24.0	36	38	-2	-5.3	30	21	9	42.9			±0	...		1	-1	-100.0	
知多	32	27	5	18.5	10	11	-1	-9.1	21	12	9	75.0	1	4	-3	-75.0			±0	...			±0	...	
常滑	30	46	-16	-34.8	15	13	2	15.4	12	32	-20	-62.5	3	1	2	200.0			±0	...			±0	...	
中部空港			±0	...			±0	...			±0	...			±0	...			±0	...			±0	...	
三河部	866	921	-55	-6.0	335	322	13	4.0	372	508	-136	-26.8	152	82	70	85.4	5	5	±0	±0	2	4	-2	-50.0	
刈谷	68	73	-5	-6.8	32	28	4	14.3	14	36	-22	-61.1	22	6	16	266.7			±0	...		3	-3	-100.0	
碧南	69	52	17	32.7	24	12	12	100.0	30	31	-1	-3.2	14	9	5	55.6	1		1	...			±0	...	
安城	99	119	-20	-16.8	38	44	-6	-13.6	31	63	-32	-50.8	29	12	17	141.7	1		1	...			±0	...	
西尾	81	91	-10	-11.0	47	30	17	56.7	28	56	-28	-50.0	6	5	1	20.0			±0	...			±0	...	
岡崎	146	145	1	0.7	49	48	1	2.1	74	85	-11	-12.9	21	11	10	90.9	1	1	±0	±0	1		1	...	
豊田	160	194	-34	-17.5	50	85	-35	-41.2	68	86	-18	-20.9	41	23	18	78.3	1		1	...			±0	...	
足助	3	10	-7	-70.0		5	-5	-100.0	2	5	-3	-60.0	1		1	...			±0	...			±0	...	
設楽	2	3	-1	-33.3		1	-1	-100.0	2	2	±0	±0			±0	...			±0	...			±0	...	
新城	10	6	4	66.7	6	2	4	200.0	4	4	±0	±0			±0	...			±0	...			±0	...	
豊川	60	54	6	11.1	15	16	-1	-6.3	43	30	13	43.3	2	8	-6	-75.0			±0	...			±0	...	
蒲郡	35	36	-1	-2.8	19	12	7	58.3	13	21	-8	-38.1	3	2	1	50.0			±0	...		1	-1	-100.0	
豊橋	112	126	-14	-11.1	40	33	7	21.2	59	84	-25	-29.8	11	5	6	120.0	1	4	-3	-75.0	1		1	...	
田原	21	12	9	75.0	15	6	9	150.0	4	5	-1	-20.0	2	1	1	100.0			±0	...			±0	...	

作成所属 刑事総務課

### 7 重要窃盗犯 警察署別 手口別 検挙件数（前年比）

（各年1月～10月）

警察署	重要窃盗犯検挙件数総数				侵入盗								自動車盗				ひったくり				すり								
	令和6年		令和5年		住宅対象				その他				令和6年		令和5年		増減比較				令和6年		令和5年		増減比較				
					増減比較		増減比較		増減比較		増減比較						件数	率(%)	件数	率(%)					件数	率(%)	件数	率(%)	件数
令和6年	令和5年	増減比較	増減比較	令和6年	令和5年	増減比較	増減比較	令和6年	令和5年	増減比較	増減比較	令和6年	令和5年	増減比較	増減比較	令和6年	令和5年	増減比較	増減比較	令和6年	令和5年	増減比較	増減比較	令和6年	令和5年	増減比較	増減比較		
総数	993	986	7	0.7	239	311	-72	-23.2	600	518	82	15.8	141	137	4	2.9	8	11	-3	-27.3	5	9	-4	-44.4					
本部			±0	…			±0	…			±0	…			±0	…			±0	…			±0	…					
名古屋 市部	324	307	17	5.5	76	114	-38	-33.3	198	111	87	78.4	42	72	-30	-41.7	3	7	-4	-57.1	5	3	2	66.7					
	千種	17	26	-9	-34.6	4	16	-12	-75.0	11	5	6	120.0	2	4	-2	-50.0		1	-1	-100.0			±0	…				
	東	2	22	-20	-90.9	2	1	1	100.0		3	-3	-100.0		18	-18	-100.0			±0	…			±0	…				
	北	8	17	-9	-52.9	3	8	-5	-62.5	1	1	±0	±0	4	8	-4	-50.0			±0	…			±0	…				
	西	34	9	25	277.8	10	1	9	900.0	23	6	17	283.3		1	-1	-100.0	1	1	±0	±0			±0	…				
	中村	26	32	-6	-18.8	11	6	5	83.3	9	22	-13	-59.1	4	3	1	33.3		1	-1	-100.0			2	…				
	中	58	34	24	70.6	6	6	±0	±0	49	22	27	122.7	2	3	-1	-33.3			±0	…	1	3	-2	-66.7				
	昭和	14	14	±0	±0	6	6	±0	±0	7	8	-1	-12.5			±0	…	1		1	…			±0	…				
	瑞穂	18	12	6	50.0	8	7	1	14.3	9	2	7	350.0	1	3	-2	-66.7			±0	…			±0	…				
	熱田	6	4	2	50.0		2	-2	-100.0	6	1	5	500.0		1	-1	-100.0			±0	…			±0	…				
	中川	39	16	23	143.8	4	3	1	33.3	11	9	2	22.2	21	4	17	425.0	1		1	…	2		2	…				
	南	12	15	-3	-20.0	1	5	-4	-80.0	10	5	5	100.0	1	2	-1	-50.0		3	-3	-100.0			±0	…				
	港	7	11	-4	-36.4	2	3	-1	-33.3	1	6	-5	-83.3	4	2	2	100.0			±0	…			±0	…				
	緑	29	14	15	107.1	1	6	-5	-83.3	26	8	18	225.0	2		2	…			±0	…			±0	…				
名東	11	11	±0	±0	3	4	-1	-25.0	8	6	2	33.3		1	-1	-100.0			±0	…			±0	…					
天白	30	34	-4	-11.8	10	29	-19	-65.5	20	3	17	566.7		1	-1	-100.0	1		-1	-100.0			±0	…					
守山	13	36	-23	-63.9	5	11	-6	-54.5	7	4	3	75.0	1	21	-20	-95.2			±0	…			±0	…					
尾張部	347	277	70	25.3	51	97	-46	-47.4	227	139	88	63.3	66	35	31	88.6	3	2	1	50.0		4	-4	-100.0					
	愛知	68	19	49	257.9	1	6	-5	-83.3	52	11	41	372.7	15	2	13	650.0			±0	…			±0	…				
	瀬戸	5	25	-20	-80.0	2	6	-4	-66.7	2	2	±0	±0		17	-17	-100.0	1		1	…			±0	…				
	春日井	13	25	-12	-48.0	2	6	-4	-66.7	11	15	-4	-26.7		1	-1	-100.0		2	-2	-100.0		1	-1	-100.0				
	小牧	2	10	-8	-80.0	1	3	-2	-66.7		4	-4	-100.0	1	3	-2	-66.7			±0	…			±0	…				
	西枇杷島	14	17	-3	-17.6	8	8	±0	±0	3	7	-4	-57.1	3	2	1	50.0			±0	…			±0	…				
	江南	7	45	-38	-84.4		10	-10	-100.0	4	34	-30	-88.2	3	1	2	200.0			±0	…			±0	…				
	犬山	9	17	-8	-47.1	1	15	-14	-93.3	8	2	6	300.0			±0	…			±0	…			±0	…				
	一宮	31	45	-14	-31.1	15	4	11	275.0	12	38	-26	-68.4	3	2	1	50.0	1		1	…		1	-1	-100.0				
	稲沢	8	2	6	300.0		1	-1	-100.0	7	1	6	600.0	1		1	…			±0	…			±0	…				
	津島	63	4	59	1,475.0	9	1	8	800.0	31	2	29	1,450.0	23	1	22	2,200.0			±0	…			±0	…				
	蟹江	22	3	19	633.3	1	1	±0	±0	14	1	13	1,300.0	7		7	…			±0	…		1	-1	-100.0				
	半田	18	29	-11	-37.9	7	9	-2	-22.2	8	18	-10	-55.6	2	2	±0	±0	1		1	…			±0	…				
	東海	67	9	58	644.4	3	3	±0	±0	57	2	55	2,750.0	7	3	4	133.3			±0	…		1	-1	-100.0				
	知多	2	22	-20	-90.9		21	-21	-100.0	2	2	…	…		1	-1	-100.0			±0	…			±0	…				
	常滑	15	5	10	200.0	1	3	-2	-66.7	13	2	11	550.0	1		1	…			±0	…			±0	…				
	中部空港	3		3	…			±0	…	3		3	…			±0	…			±0	…			±0	…				
三河部	322	402	-80	-19.9	112	100	12	12.0	175	268	-93	-34.7	33	30	3	10.0	2	2	±0	±0		2	-2	-100.0					
	刈谷	8	52	-44	-84.6	3	28	-25	-89.3	4	22	-18	-81.8	1	1	±0	±0			±0	…		1	-1	-100.0				
	碧南	2	17	-15	-88.2		14	-14	-100.0		2	-2	-100.0	2	-14	1	100.0			±0	…			±0	…				
	安城	28	21	7	33.3	4	7	-3	-42.9	21	12	9	75.0	2	2	±0	±0	1		1	…			±0	…				
	西尾	28	1	27	2,700.0	2	2	…	…	26	1	25	2,500.0			±0	…			±0	…			±0	…				
	岡崎	35	57	-22	-38.6	5	5	±0	±0	30	46	-16	-34.8		5	-5	-100.0			±0	…		1	-1	-100.0				
	豊田	85	40	45	112.5	49	12	37	308.3	16	22	-6	-27.3	19	6	13	216.7	1		1	…			±0	…				
	足助	6	2	4	200.0	2	1	1	100.0	4	1	3	300.0			±0	…			±0	…			±0	…				
	設楽	1	2	-1	-50.0			±0	…	1	2	-1	-50.0			±0	…			±0	…			±0	…				
	新城	3	1	2	200.0	2		2	…	1	1	±0	±0			±0	…			±0	…			±0	…				
	豊川	24	34	-10	-29.4	6	6	±0	±0	18	22	-4	-18.2		6	-6	-100.0			±0	…			±0	…				
	蒲郡	38	107	-69	-64.5	30	19	11	57.9	7	86	-79	-91.9	1	2	-1	-50.0			±0	…			±0	…				
	豊橋	64	65	-1	-1.5	9	7	2	28.6	47	50	-3	-6.0	8	6	2	33.3		2	-2	-100.0			±0	…				
	田原		3	-3	-100.0		1	-1	-100.0		1	-1	-100.0		1	-1	-100.0			±0	…			±0	…				

作成所属 刑事総務課

### 8 重要窃盗犯 警察署別 手口別 検挙人員（前年比）

（各年1月～10月）

警察署	重要窃盗犯検挙人員総数				侵入盗								自動車盗				ひったくり				すり											
	令和6年		令和5年		住宅対象				その他				令和6年		令和5年		増減比較				令和6年		令和5年		増減比較							
					増減比較		増減比較		増減比較		増減比較						人数	率(%)	人数	率(%)					人数	率(%)	人数	率(%)	人数	率(%)	人数	率(%)
令和6年	令和5年	人数	率(%)	令和6年	令和5年	人数	率(%)	令和6年	令和5年	人数	率(%)	令和6年	令和5年	人数	率(%)	令和6年	令和5年	人数	率(%)	令和6年	令和5年	人数	率(%)	令和6年	令和5年	人数	率(%)					
総数	284	370	-86	-23.2	78	122	-44	-36.1	156	188	-32	-17.0	41	49	-8	-16.3	3	7	-4	-57.1	6	4	2	50.0								
本部			±0	…			±0	…			±0	…			±0	…			±0	…			±0	…								
名古屋 市部	千種	100	146	-46	-31.5	26	53	-27	-50.9	50	68	-18	-26.5	17	16	1	6.3	1	6	-5	-83.3	6	3	3	100.0							
	東	7	8	-1	-12.5	3	5	-2	-40.0	4	1	3	300.0		1	-1	-100.0		1	-1	-100.0											
	北	1	1	±0	±0	1		1	…		1	-1	-100.0			±0	…			±0	…											
	西	4	9	-5	-55.6	2	3	-1	-33.3	1	3	-2	-66.7	1	3	-2	-66.7															
	中村	4	8	-4	-50.0	1	1	±0	±0	3	5	-2	-40.0		1	-1	-100.0		1	-1	-100.0											
	中	12	10	2	20.0	4	5	-1	-20.0	3	4	-1	-25.0	2		2	…		1	-1	-100.0		3		3							
	昭和	17	36	-19	-52.8	3	9	-6	-66.7	12	21	-9	-42.9	1	3	-2	-66.7						1	3	-2	-66.7						
	瑞穂	3	7	-4	-57.1	1	3	-2	-66.7	2	4	-2	-50.0			±0	…															
	熱田	7	10	-3	-30.0	2	3	-1	-33.3	4	4	±0	±0	1	3	-2	-66.7															
	中川	3	2	1	50.0			±0	…	3	2	1	50.0			±0	…															
	南	13	6	7	116.7	2	2	±0	±0	6	3	3	100.0	3	1	2	200.0	1		1	…	1		1		1		1	…			
	港	8	8	±0	±0	1	1	±0	±0	5	4	1	25.0	1	1	±0	±0		2	-2	-100.0		1		1		1		1	…		
	緑	7	10	-3	-30.0	2	3	-1	-33.3		6	-6	-100.0	5	1	4	400.0															
	名東	3	5	-2	-40.0		3	-3	-100.0	1	2	-1	-50.0	2		2	…															
天白	2	9	-7	-77.8	2	5	-3	-60.0		4	-4	-100.0			±0	…																
守山	2	5	-3	-60.0		4	-4	-100.0	2		2	…			±0	…		1	-1	-100.0												
愛知	7	12	-5	-41.7	2	6	-4	-66.7	4	4	±0	±0	1	2	-1	-50.0																
尾張部	98	117	-19	-16.2	27	42	-15	-35.7	56	62	-6	-9.7	13	13	±0	±0	2		2	…												
瀬戸	4	11	-7	-63.6		6	-6	-100.0	4	4	±0	±0		1	-1	-100.0																
春日井	2	1	1	100.0	1		1	…		1	-1	-100.0			±0	…	1		1	…												
小牧	17	10	7	70.0	5	4	1	25.0	12	6	6	100.0			±0	…																
西枇杷島	2	9	-7	-77.8	1	3	-2	-66.7		3	-3	-100.0	1	3	-2	-66.7																
江南	9	20	-11	-55.0	4	8	-4	-50.0	4	10	-6	-60.0	1	2	-1	-50.0																
犬山	3	12	-9	-75.0	1	4	-3	-75.0	1	7	-6	-85.7	1	1	±0	±0																
一宮	6	5	1	20.0	1	2	-1	-50.0	5	3	2	66.7			±0	…																
稲沢	14	10	4	40.0	4	2	2	100.0	6	7	-1	-14.3	3	1	2	200.0	1		1	…												
津島	1	2	-1	-50.0		1	-1	-100.0		1	-1	-100.0	1		1	…																
蟹江	11	7	4	57.1	3	2	1	50.0	7	3	4	133.3	1	2	-1	-50.0																
半田	8	3	5	166.7	1	1	±0	±0	4	2	2	100.0	3		3	…																
東海	11	15	-4	-26.7	4	3	1	33.3	5	11	-6	-54.5	2	1	1	100.0																
知多	6	5	1	20.0	2	3	-1	-33.3	4	1	3	300.0			-1	-100.0																
常滑	2	4	-2	-50.0		3	-3	-100.0	2		2	…		1	-1	-100.0																
中部空港	2	2	±0	±0			±0	…	2	2	±0	±0			±0	…																
三河部			±0	…			±0	…			±0	…			±0	…																
刈谷	1	-1	-100.0																													
碧南	86	107	-21	-19.6	25	27	-2	-7.4	50	58	-8	-13.8	11	20	-9	-45.0		1	-1	-100.0		1	-1	-100.0								
安城	2	3	-1	-33.3	1	3	-2	-66.7	1		1	…			±0	…																
西尾	2	3	-1	-33.3		3	-3	-100.0			±0	…	2		2	…																
岡崎	10	13	-3	-23.1	1	3	-2	-66.7	7	10	-3	-30.0	2		2	…																
豊田	6	1	5	500.0	2	2	…	…	4	1	3	300.0			±0	…																
足助	11	18	-7	-38.9	3	4	-1	-25.0	8	11	-3	-27.3		2	-2	-100.0								1	-1	-100.0						
設楽	15	21	-6	-28.6	4	6	-2	-33.3	9	10	-1	-10.0	2	5	-3	-60.0																
新城	1	2	-1	-50.0		1	-1	-100.0	1	1	±0	±0			±0	…																
曹川	1	1	±0	…			±0	…	1		1	…			±0	…																
蒲郡	2	1	1	100.0	1		1	…	1	1	±0	±0			±0	…																
豊橋	8	12	-4	-33.3	4	3	1	33.3	4	6	-2	-33.3		3	-3	-100.0																
田原	6	8	-2	-25.0	1	2	-1	-50.0	5	5	±0	±0		1	-1	-100.0																
	22	21	1	4.8	8	1	7	700.0	9	11	-2	-18.2	5	8	-3	-37.5		1	-1	-100.0												
		4	-4	-100.0		1	-1	-100.0		2	-2	-100.0		1	-1	-100.0																

作成所属 刑事総務課

9 窃盗犯 手口別 認知・検挙件数・検挙人員（前年比）

（各年1月～10月）

手口	認知件数						検挙件数				検挙率			検挙人員				うち) 少年			
	構成比 (%)	令和6年	令和5年	増減比較		令和6年	令和5年	増減比較		令和6年 (%)	令和5年 (%)	増減 (P)	令和6年	令和5年	増減比較		令和6年	令和5年	増減比較		
				件数	率 (%)			件数	率 (%)						人数	率 (%)			人数	率 (%)	
総数	100.0	28,377	26,340	2,037	7.7	6,839	7,079	-240	-3.4	24.1	26.9	-2.8	4,651	4,873	-222	-4.6	624	683	-59	-8.6	
侵入盗	空き巣	8.0	2,282	2,555	-273	-10.7	839	829	10	1.2	36.8	32.4	4.3	234	310	-76	-24.5	16	14	2	14.3
	忍込み	2.7	776	782	-6	-0.8	152	220	-68	-30.9	19.6	28.1	-8.5	64	92	-28	-30.4	2	6	-4	-66.7
	居空き	0.8	239	248	-9	-3.6	74	76	-2	-2.6	31.0	30.6	0.3	5	23	-18	-78.3			±0	...
	A T M破り	0.2	47	51	-4	-7.8	13	15	-2	-13.3	27.7	29.4	-1.8	9	7	2	28.6	1		1	...
	金庫破り				±0	...		1	-1	-100.0			±0		1	-1	-100.0			±0	...
	旅館荒し	0.2	57	91	-34	-37.4	25	45	-20	-44.4	43.9	49.5	-5.6	6	5	1	20.0			±0	...
	官公署荒し	0.0	2	7	-5	-71.4	1	6	-5	-83.3	50.0	85.7	-35.7		3	-3	-100.0			±0	...
	学校荒し	0.0	6	2	4	200.0		1	-1	-100.0		50.0	-50.0	1	1	±0	±0			±0	...
	病院荒し	0.0	11	14	-3	-21.4	2	19	-17	-89.5	18.2	135.7	-117.5	1	3	-2	-66.7			±0	...
	給油所荒し	0.0	9	49	-40	-81.6	2	17	-15	-88.2	22.2	34.7	-12.5	1	2	-1	-50.0			±0	...
	事務所荒し	0.0	4	6	-2	-33.3	3	7	-4	-57.1	75.0	116.7	-41.7			±0	...			±0	...
	工場荒し	0.6	167	172	-5	-2.9	105	44	61	138.6	62.9	25.6	37.3	31	22	9	40.9	3		3	...
	出店荒し	1.1	315	433	-118	-27.3	267	219	48	21.9	84.8	50.6	34.2	31	39	-8	-20.5	2	2	±0	±0
	更衣室荒し	0.1	19	43	-24	-55.8	14	14	±0	±0	73.7	32.6	41.1	8	8	±0	±0			±0	...
	倉庫荒し	0.0	7	16	-9	-56.3	6	9	-3	-33.3	85.7	56.3	29.5	7	5	2	40.0	4		4	...
	その他	0.3	96	146	-50	-34.2	61	53	8	15.1	63.5	36.3	27.2	32	49	-17	-34.7	1	4	-3	-75.0
乗り物盗	1.9	527	495	32	6.5	114	83	31	37.3	21.6	16.8	4.9	38	50	-12	-24.0	3	2	1	50.0	
自動車盗	41.7	11,828	10,376	1,452	14.0	772	739	33	4.5	6.5	7.1	-0.6	439	461	-22	-4.8	222	226	-4	-1.8	
オートバイ盗	2.6	751	572	179	31.3	141	137	4	2.9	18.8	24.0	-5.2	41	49	-8	-16.3	9	8	1	12.5	
自転車盗	2.4	679	498	181	36.3	99	91	8	8.8	14.6	18.3	-3.7	62	63	-1	-1.6	59	56	3	5.4	
非侵入盗	36.6	10,398	9,306	1,092	11.7	532	511	21	4.1	5.1	5.5	-0.4	336	349	-13	-3.7	154	162	-8	-4.9	
職権盗	50.3	14,267	13,409	858	6.4	5,228	5,511	-283	-5.1	36.6	41.1	-4.5	3,978	4,102	-124	-3.0	386	443	-57	-12.9	
慶弔盗	0.4	113	83	30	36.1	61	48	13	27.1	54.0	57.8	-3.8	11	12	-1	-8.3	2	3	-1	-33.3	
追出し盗	0.0	1		1	...			±0	...			±0			±0	...			±0	...	
買物盗	0.0	3		3	...	2		2	...	66.7		±0	1		1	...			±0	...	
訪問盗	0.1	38	49	-11	-22.4	16	19	-3	-15.8	42.1	38.8	3.3	15	19	-4	-21.1	8	5	3	60.0	
払出盗	0.3	88	143	-55	-38.5	49	52	-3	-5.8	55.7	36.4	19.3	7	14	-7	-50.0	1	4	-3	-75.0	
A T Mねらい	1.2	352	311	41	13.2	169	210	-41	-19.5	48.0	67.5	-19.5	15	17	-2	-11.8		1	-1	-100.0	
窓口ねらい				±0	...			±0	...			±0			±0	...			±0	...	
途中ねらい			1	-1	-100.0		1	-1	-100.0		100.0	-100.0		1	-1	-100.0			±0	...	
室内ねらい	0.1	20	26	-6	-23.1	5	3	2	66.7	25.0	11.5	13.5		2	-2	-100.0			±0	...	
客室ねらい	0.0	1	4	-3	-75.0			±0	...			±0			±0	...			±0	...	
病室ねらい	0.1	19	9	10	111.1	4		4	...	21.1		±0	1		1	...			±0	...	
ひったくり	0.1	35	17	18	105.9	8	11	-3	-27.3	22.9	64.7	-41.8	3	7	-4	-57.1	1		1	...	
すり	0.2	56	46	10	21.7	5	9	-4	-44.4	8.9	19.6	-10.6	6	4	2	50.0			±0	...	
置き引き	1.9	528	412	116	28.2	136	128	8	6.3	25.8	31.1	-5.3	118	103	15	14.6	7	9	-2	-22.2	
仮睡者ねらい	0.4	100	71	29	40.8	11	8	3	37.5	11.0	11.3	-0.3	7	3	4	133.3	1	1	±0	±0	
車上ねらい	5.0	1,420	1,213	207	17.1	126	330	-204	-61.8	8.9	27.2	-18.3	48	55	-7	-12.7	5	6	-1	-16.7	
部品ねらい	4.6	1,297	975	322	33.0	55	84	-29	-34.5	4.2	8.6	-4.4	27	20	7	35.0	12	9	3	33.3	
脱衣場ねらい	0.3	79	54	25	46.3	10	8	2	25.0	12.7	14.8	-2.2	7	10	-3	-30.0			±0	...	
自動販売機ねらい	0.5	141	203	-62	-30.5	29	60	-31	-51.7	20.6	29.6	-9.0	3	2	1	50.0	1		1	...	
色情ねらい	0.6	168	219	-51	-23.3	26	56	-30	-53.6	15.5	25.6	-10.1	15	21	-6	-28.6	2	6	-4	-66.7	
工事場ねらい	1.3	356	366	-10	-2.7	37	30	7	23.3	10.4	8.2	2.2	3	14	-11	-78.6			±0	...	
万引き	18.7	5,297	5,046	251	5.0	3,218	3,195	23	0.7	60.8	63.3	-2.6	2,700	2,765	-65	-2.4	306	335	-29	-8.7	
職場ねらい	1.6	467	449	18	4.0	166	181	-15	-8.3	35.5	40.3	-4.8	129	150	-21	-14.0	9	20	-11	-55.0	
同居ねらい	0.1	37	38	-1	-2.6	14	13	1	7.7	37.8	34.2	3.6	9	12	-3	-25.0		2	-2	-100.0	
さい銭ねらい	0.4	106	141	-35	-24.8	34	69	-35	-50.7	32.1	48.9	-16.9	23	32	-9	-28.1			±0	...	
その他	12.5	3,545	3,533	12	0.3	1,047	996	51	5.1	29.5	28.2	1.3	830	839	-9	-1.1	31	42	-11	-26.2	

作成所属 刑事総務課



10 窃盗犯 警察署別 認知・検挙件数・検挙人員（前年比）

（各年1月～10月）

警察署	認知件数						検挙件数				検挙率			検挙人員				うち) 少年			
	構成比 (%)	令和6年	令和5年	増減比較		令和6年	令和5年	増減比較		令和6年 (%)	令和5年 (%)	増減 (P)	令和6年	令和5年	増減比較		令和6年	令和5年	増減比較		
				件数	率 (%)			件数	率 (%)						人数	率 (%)			人数	率 (%)	
総数	100.0	28,377	26,340	2,037	7.7	6,839	7,079	-240	-3.4	24.1	26.9	-2.8	4,651	4,873	-222	-4.6	624	683	-59	-8.6	
本部				±0	…	3	1	2	200.0		±0	1	1	±0	±0			±0	…		
名古屋市部	千種	41.9	11,887	11,261	626	5.6	2,881	3,103	-222	-7.2	24.2	27.6	-3.3	1,999	2,115	-116	-5.5	215	227	-12	-5.3
	東	2.1	586	610	-24	-3.9	182	237	-55	-23.2	31.1	38.9	-7.8	145	153	-8	-5.2	10	9	1	11.1
	北	1.9	550	501	49	9.8	85	145	-60	-41.4	15.5	28.9	-13.5	55	79	-24	-30.4	4	7	-3	-42.9
	西	2.4	686	668	18	2.7	134	171	-37	-21.6	19.5	25.6	-6.1	96	132	-36	-27.3	8	7	1	14.3
	中村	2.7	772	791	-19	-2.4	154	173	-19	-11.0	19.9	21.9	-1.9	86	125	-39	-31.2	3	9	-6	-66.7
	中	4.5	1,282	1,309	-27	-2.1	309	316	-7	-2.2	24.1	24.1	-0.0	259	219	40	18.3	28	25	3	12.0
	昭和	6.7	1,907	1,818	89	4.9	347	331	16	4.8	18.2	18.2	-0.0	211	256	-45	-17.6	22	40	-18	-45.0
	瑞穂	1.3	372	283	89	31.4	123	115	8	7.0	33.1	40.6	-7.6	58	59	-1	-1.7	6	4	2	50.0
	熱田	1.1	312	238	74	31.1	112	65	47	72.3	35.9	27.3	8.6	68	53	15	28.3	7	4	3	75.0
	中川	1.4	409	374	35	9.4	116	120	-4	-3.3	28.4	32.1	-3.7	84	71	13	18.3	4	4	±0	±0
	南	3.6	1,030	965	65	6.7	233	282	-49	-17.4	22.6	29.2	-6.6	163	152	11	7.2	27	17	10	58.8
	港	2.2	624	669	-45	-6.7	178	206	-28	-13.6	28.5	30.8	-2.3	126	161	-35	-21.7	18	11	7	63.6
	緑	3.1	870	727	143	19.7	173	242	-69	-28.5	19.9	33.3	-13.4	144	175	-31	-17.7	23	32	-9	-28.1
	名東	2.8	797	736	61	8.3	228	193	35	18.1	28.6	26.2	2.4	176	155	21	13.5	20	20	±0	±0
	天白	1.6	453	466	-13	-2.8	164	153	11	7.2	36.2	32.8	3.4	106	120	-14	-11.7	12	8	4	50.0
	守山	1.6	452	406	46	11.3	167	121	46	38.0	36.9	29.8	7.1	94	90	4	4.4	7	14	-7	-50.0
尾張部	2.8	785	700	85	12.1	176	233	-57	-24.5	22.4	33.3	-10.9	128	115	13	11.3	16	16	±0	±0	
愛知	32.5	9,221	8,438	783	9.3	2,189	2,136	53	2.5	23.7	25.3	-1.6	1,511	1,594	-83	-5.2	247	262	-15	-5.7	
瀬戸	3.0	844	783	61	7.8	229	203	26	12.8	27.1	25.9	1.2	129	139	-10	-7.2	10	22	-12	-54.5	
春日井	1.1	309	305	4	1.3	89	93	-4	-4.3	28.8	30.5	-1.7	56	62	-6	-9.7	6	21	-15	-71.4	
小牧	3.9	1,120	996	124	12.4	222	223	-1	-0.4	19.8	22.4	-2.6	180	173	7	4.0	42	27	15	55.6	
西枇杷島	2.2	618	560	58	10.4	128	135	-7	-5.2	20.7	24.1	-3.4	101	107	-6	-5.6	23	15	8	53.3	
江南	2.1	607	545	62	11.4	132	153	-21	-13.7	21.7	28.1	-6.3	83	120	-37	-30.8	17	20	-3	-15.0	
犬山	2.1	594	532	62	11.7	131	197	-66	-33.5	22.1	37.0	-15.0	91	121	-30	-24.8	10	18	-8	-44.4	
一宮	1.3	364	237	127	53.6	68	67	1	1.5	18.7	28.3	-9.6	37	43	-6	-14.0	10	5	5	100.0	
稲沢	4.1	1,177	1,083	94	8.7	311	304	7	2.3	26.4	28.1	-1.6	242	230	12	5.2	40	62	-22	-35.5	
津島	1.8	504	542	-38	-7.0	92	87	5	5.7	18.3	16.1	2.2	69	72	-3	-4.2	9	6	3	50.0	
蟹江	2.9	822	720	102	14.2	187	144	43	29.9	22.7	20.0	2.7	100	128	-28	-21.9	5	11	-6	-54.5	
半田	1.3	360	384	-24	-6.3	107	94	13	13.8	29.7	24.5	5.2	90	85	5	5.9	10	1	9	900.0	
東海	3.2	904	817	87	10.6	183	221	-38	-17.2	20.2	27.1	-6.8	139	158	-19	-12.0	30	37	-7	-18.9	
知多	2.2	631	534	97	18.2	207	103	104	101.0	32.8	19.3	13.5	119	73	46	63.0	20	4	16	400.0	
常滑	0.7	207	172	35	20.3	36	59	-23	-39.0	17.4	34.3	-16.9	33	40	-7	-17.5	8	5	3	60.0	
中部空港	0.5	139	201	-62	-30.8	49	37	12	32.4	35.3	18.4	16.8	31	31	±0	±0	7	7	±0	±0	
三河部	0.1	21	27	-6	-22.2	18	16	2	12.5	85.7	59.3	26.5	11	12	-1	-8.3		1	-1	-100.0	
刈谷	25.6	7,269	6,641	628	9.5	1,766	1,839	-73	-4.0	24.3	27.7	-3.4	1,140	1,163	-23	-2.0	162	194	-32	-16.5	
碧南	2.1	600	562	38	6.8	109	172	-63	-36.6	18.2	30.6	-12.4	79	82	-3	-3.7	6	15	-9	-60.0	
安城	1.9	547	371	176	47.4	97	100	-3	-3.0	17.7	27.0	-9.2	71	66	5	7.6	18	15	3	20.0	
西尾	3.3	938	860	78	9.1	200	178	22	12.4	21.3	20.7	0.6	161	143	18	12.6	23	25	-2	-8.0	
岡崎	1.8	511	451	60	13.3	113	94	19	20.2	22.1	20.8	1.3	67	56	11	19.6	7	4	3	75.0	
豊田	3.9	1,107	1,108	-1	-0.1	236	313	-77	-24.6	21.3	28.2	-6.9	141	214	-73	-34.1	18	46	-28	-60.9	
足助	4.8	1,373	1,327	46	3.5	364	244	120	49.2	26.5	18.4	8.1	209	195	14	7.2	23	30	-7	-23.3	
設楽	0.0	14	34	-20	-58.8	31	9	22	244.4	221.4	26.5	195.0	7	9	-2	-22.2	1		1	…	
新城	0.1	15	12	3	25.0	4	4	±0	±0	26.7	33.3	-6.7	4	1	3	300.0			±0	…	
豊川	0.3	89	59	30	50.8	24	12	12	100.0	27.0	20.3	6.6	15	12	3	25.0			±0	…	
蒲郡	2.1	583	461	122	26.5	165	167	-2	-1.2	28.3	36.2	-7.9	120	99	21	21.2	25	9	16	177.8	
豊橋	1.0	272	227	45	19.8	72	153	-81	-52.9	26.5	67.4	-40.9	34	44	-10	-22.7	2	5	-3	-60.0	
田原	3.9	1,100	1,090	10	0.9	326	381	-55	-14.4	29.6	35.0	-5.3	213	230	-17	-7.4	37	44	-7	-15.9	
	0.4	120	79	41	51.9	25	12	13	108.3	20.8	15.2	5.6	19	12	7	58.3	2	1	1	100.0	

作成所属 刑事総務課

# 11 侵入盗 警察署別 主要手口別 認知件数 (前年比)

(各年1月~10月)

警察署	侵入盗																								
					うち) 空き巣				うち) 忍込み				うち) 居空き				うち) 事務所荒し				うち) 出店荒し				
	認知件数		増減比較		認知件数		増減比較		認知件数		増減比較		認知件数		増減比較		認知件数		増減比較		認知件数		増減比較		
	令和6年	令和5年	件数	率(%)	令和6年	令和5年	件数	率(%)	令和6年	令和5年	件数	率(%)	令和6年	令和5年	件数	率(%)	令和6年	令和5年	件数	率(%)	令和6年	令和5年	件数	率(%)	
総数	2,282	2,555	-273	-10.7	776	782	-6	-0.8	239	248	-9	-3.6	47	51	-4	-7.8	167	172	-5	-2.9	315	433	-118	-27.3	
本部			±0	...			±0	...			±0	...			±0	...			±0	...			±0	...	
名古屋 市部	千種	651	702	-51	-7.3	246	220	26	11.8	48	71	-23	-32.4	13	18	-5	-27.8	60	35	25	71.4	116	142	-26	-18.3
	東	37	39	-2	-5.1	19	12	7	58.3	3	3	±0	±0			±0	...	4	6	-2	-33.3	6	9	-3	-33.3
	北	25	28	-3	-10.7	9	14	-5	-35.7	2	2	±0	±0			±0	...	2	1	1	100.0	6	2	4	200.0
	西	27	44	-17	-38.6	14	19	-5	-26.3	1	3	-2	-66.7		2	-2	-100.0	2	5	-3	-60.0	5	3	2	66.7
	中村	33	42	-9	-21.4	10	10	±0	±0	2	4	-2	-50.0			±0	...	3	3	±0	±0	4	14	-10	-71.4
	昭和	25	44	-19	-43.2	9	9	±0	±0	5	8	-3	-37.5		3	-3	-100.0		1	-1	-100.0	2	7	-5	-71.4
	瑞穂	100	81	19	23.5	15	19	-4	-21.1	3	4	-1	-25.0	1	-1	±0	±0	7	4	3	75.0	63	31	32	103.2
	熱田	27	25	2	8.0	11	8	3	37.5	2	4	-2	-50.0			±0	...	2		2	...	3	6	-3	-50.0
	中川	25	25	±0	±0	9	10	-1	-10.0	7	1	6	600.0	2		2	...			±0	...	5	5	-5	-100.0
	南	12	11	1	9.1	2	2	±0	±0	2	1	1	100.0		1	-1	-100.0		1	-1	-100.0	3	1	2	200.0
	港	52	52	±0	±0	25	20	5	25.0	5	7	-2	-28.6	3	2	1	50.0	1	4	-3	-75.0	2	5	-3	-60.0
	緑	36	41	-5	-12.2	16	12	4	33.3	2	2	...	...	1	2	-1	-50.0	1		1	...	3	4	-1	-25.0
	名東	52	44	8	18.2	21	15	6	40.0	1	6	-5	-83.3		1	-1	-100.0	8	2	6	300.0	3	4	-1	-25.0
	天白	72	51	21	41.2	19	16	3	18.8		2	-2	-100.0	2	2	±0	±0	22	4	18	450.0	7	13	-6	-46.2
	守山	43	42	1	2.4	24	9	15	166.7	5	4	1	25.0	1	1	±0	±0	3	1	2	200.0	5	14	-9	-64.3
	愛知	22	38	-16	-42.1	8	20	-12	-60.0	2	1	1	100.0		1	-1	-100.0	2	2	±0	±0	2	4	-2	-50.0
	瀬戸	63	95	-32	-33.7	35	25	10	40.0	6	21	-15	-71.4	3	2	1	50.0	3	1	2	200.0	2	20	-18	-90.0
	尾張部	924	1,023	-99	-9.7	326	329	-3	-0.9	79	101	-22	-21.8	15	20	-5	-25.0	55	62	-7	-11.3	109	165	-56	-33.9
	愛知	66	123	-57	-46.3	22	39	-17	-43.6	8	18	-10	-55.6	1	4	-3	-75.0	2	6	-4	-66.7	10	26	-16	-61.5
	瀬戸	42	43	-1	-2.3	15	16	-1	-6.3	1	9	-8	-88.9	1		1	...	2	1	1	100.0	4	6	-2	-33.3
春日井	75	87	-12	-13.8	29	21	8	38.1	7	7	±0	±0	2		2	...	4	10	-6	-60.0	8	20	-12	-60.0	
小牧	39	50	-11	-22.0	15	5	10	200.0	2	5	-3	-60.0	2	1	1	100.0	6	4	2	50.0	2	11	-9	-81.8	
西枇杷島	40	87	-47	-54.0	21	26	-5	-19.2	1	14	-13	-92.9		2	-2	-100.0	7	3	4	133.3	4	8	-4	-50.0	
江南	60	84	-24	-28.6	24	43	-19	-44.2	6	7	-1	-14.3		2	-2	-100.0	6	3	3	100.0	9	10	-1	-10.0	
犬山	43	30	13	43.3	19	9	10	111.1	3	2	1	50.0			±0	...	4	5	-1	-20.0	3	2	1	50.0	
一宮	133	129	4	3.1	70	51	19	37.3	8	6	2	33.3		1	-1	-100.0	5	6	-1	-16.7	19	28	-9	-32.1	
稲沢	54	51	3	5.9	23	17	6	35.3	1	3	-2	-66.7		1	-1	-100.0	2	2	±0	±0	3	5	-2	-40.0	
津島	115	111	4	3.6	24	45	-21	-46.7	7	10	-3	-30.0	8	3	5	166.7	7	7	±0	±0	28	9	19	211.1	
蟹江	38	36	2	5.6	13	11	2	18.2	6	2	4	200.0		1	-1	-100.0	3		3	...	6	6	±0	±0	
半田	106	61	45	73.8	23	15	8	53.3	13	3	10	333.3	1	2	-1	-50.0	3	3	±0	±0	6	10	-4	-40.0	
東海	55	63	-8	-12.7	12	19	-7	-36.8	7	6	1	16.7			±0	...	4	6	-2	-33.3	6	11	-5	-45.5	
知多	31	23	8	34.8	7	8	-1	-12.5	3	3	±0	±0			±0	...	4	4	-4	-100.0		1	-1	-100.0	
常滑	27	45	-18	-40.0	9	4	5	125.0	6	6	±0	±0		3	-3	-100.0		2	-2	-100.0	1	12	-11	-91.7	
中部空港			±0	...			±0	...			±0	...			±0	...			±0	...			±0	...	
三河部	707	830	-123	-14.8	204	233	-29	-12.4	112	76	36	47.4	19	13	6	46.2	52	75	-23	-30.7	90	126	-36	-28.6	
刈谷	46	64	-18	-28.1	26	21	5	23.8	5	5	±0	±0	1	2	-1	-50.0	1	1	±0	±0	3	6	-3	-50.0	
碧南	54	43	11	25.6	13	9	4	44.4	10	3	7	233.3	1		1	...	6	6	-6	-100.0	6	9	-3	-33.3	
安城	69	107	-38	-35.5	16	35	-19	-54.3	19	7	12	171.4	3	2	1	50.0	4	10	-6	-60.0	12	12	±0	±0	
西尾	75	86	-11	-12.8	29	28	1	3.6	17	2	15	750.0	1		1	...	4	12	-8	-66.7	3	10	-7	-70.0	
岡崎	123	133	-10	-7.5	29	35	-6	-17.1	17	10	7	70.0	3	3	±0	±0	10	8	2	25.0	18	26	-8	-30.8	
豊田	118	171	-53	-31.0	37	50	-13	-26.0	9	32	-23	-71.9	4	3	1	33.3	11	13	-2	-15.4	18	25	-7	-28.0	
足助	2	10	-8	-80.0		5	-5	-100.0			±0	...			±0	...	1	3	-2	-66.7		2	-2	-100.0	
設楽	2	3	-1	-33.3		1	-1	-100.0			±0	...			±0	...	1		1	...			±0	...	
新城	10	6	4	66.7	4	1	3	300.0	2	1	1	100.0			±0	...		1	-1	-100.0			±0	...	
豊川	58	46	12	26.1	7	14	-7	-50.0	4	2	2	100.0	4		4	...	9	8	1	12.5	13	8	5	62.5	
蒲郡	32	33	-1	-3.0	9	9	±0	±0	9	2	7	350.0	1	1	±0	±0	3	3	-3	-100.0		2	-2	-100.0	
豊橋	99	117	-18	-15.4	30	23	7	30.4	9	8	1	12.5	1	2	-1	-50.0	9	9	±0	±0	17	24	-7	-29.2	
田原	19	11	8	72.7	4	2	2	100.0	11	4	7	175.0			±0	...	2	1	1	100.0		2	-2	-100.0	

作成所属 刑事総務課

## 1 2 侵入盗 警察署別 主要手口別 検挙件数（前年比）

（各年1月～10月）

警察署	侵入盗																								
					うち) 空き巣				うち) 忍込み				うち) 居空き				うち) 事務所荒し				うち) 出店荒し				
	検挙件数		増減比較		検挙件数		増減比較		検挙件数		増減比較		検挙件数		増減比較		検挙件数		増減比較		検挙件数		増減比較		
	令和6年	令和5年	件数	率(%)	令和6年	令和5年	件数	率(%)	令和6年	令和5年	件数	率(%)	令和6年	令和5年	件数	率(%)	令和6年	令和5年	件数	率(%)	令和6年	令和5年	件数	率(%)	
総数	839	829	10	1.2	152	220	-68	-30.9	74	76	-2	-2.6	13	15	-2	-13.3	105	44	61	138.6	267	219	48	21.9	
本部			±0	…			±0	…			±0	…			±0	…			±0	…			±0	…	
名古屋 市部	千種	274	225	49	21.8	52	84	-32	-38.1	17	23	-6	-26.1	7	7	±0	±0	31	12	19	158.3	83	26	57	219.2
	東	15	21	-6	-28.6	4	14	-10	-71.4		1	-1	-100.0		1	-1	-100.0			±0	…	7	3	4	133.3
	北	2	4	-2	-50.0	2	1	1	100.0				±0			±0	…		1	-1	-100.0		1	-1	-100.0
	西	4	9	-5	-55.6	2	6	-4	-66.7	1		1	…		2	-2	-100.0			±0	…		1	1	…
	中村	33	7	26	371.4	9	1	8	800.0	1		1	…			±0	…	1		1	…		3	-3	-100.0
	中	20	28	-8	-28.6	5	4	1	25.0	5	1	4	400.0	1	1	±0	±0		1	-1	-100.0	4	1	3	300.0
	昭和	55	28	27	96.4	6	5	1	20.0		1	-1	-100.0			±0	…	4	4	±0	±0	41	12	29	241.7
	瑞穂	13	14	-1	-7.1	1	4	-3	-75.0	5	2	3	150.0			±0	…			±0	…	5		5	…
	熱田	17	9	8	88.9	3	7	-4	-57.1	3		3	…	2		2	…			±0	…	3		3	…
	熟田	6	3	3	100.0		2	-2	-100.0			±0	…	2		±0	…	1		1	…	2		2	…
	中川	15	12	3	25.0	3	3	±0	±0			±0	…	1		±0	…		3	-3	-100.0	6	1	5	500.0
	南	11	10	1	10.0	1	3	-2	-66.7		1	-1	-100.0		1	-1	-100.0	1		1	…	3	2	1	50.0
	港	3	9	-6	-66.7	1	3	-2	-66.7	1		1	…			±0	…			±0	…			±0	…
	緑	27	14	13	92.9	1	6	-5	-83.3			±0	…			±0	…	18	3	15	500.0	5	1	4	400.0
	名東	11	10	1	10.0	3	2	1	50.0		2	-2	-100.0			±0	…	3		3	…	4	2	2	100.0
	天白	30	32	-2	-6.3	8	16	-8	-50.0	1	11	-10	-90.9	1	2	-1	-50.0	1		1	…			±0	…
守山	12	15	-3	-20.0	3	7	-4	-57.1		4	-4	-100.0	2		2	…	2		2	…	2		2	…	
尾張部	278	236	42	17.8	48	55	-7	-12.7	1	40	-39	-97.5	2	2	±0	±0	12	6	6	100.0	138	54	84	155.6	
愛知	53	17	36	211.8	1	6	-5	-83.3			±0	…			±0	…	1		1	…	43		43	…	
瀬戸	4	8	-4	-50.0	2	6	-4	-66.7			±0	…			±0	…			±0	…		1	-1	-100.0	
春日井	13	21	-8	-38.1	2	4	-2	-50.0		2	-2	-100.0			±0	…	2		2	…		4	-4	-100.0	
小牧	1	7	-6	-85.7	1	2	-1	-50.0			±0	…		1	-1	-100.0			±0	…	2		-2	-100.0	
西枇杷島	11	15	-4	-26.7	8	6	2	33.3		2	-2	-100.0			±0	…	2		2	…		1	-1	-100.0	
江南	4	44	-40	-90.9		10	-10	-100.0			±0	…			±0	…		3	-3	-100.0	1	15	-14	-93.3	
犬山	9	17	-8	-47.1	1	2	-1	-50.0		13	-13	-100.0			±0	…	2		2	…			±0	…	
一宮	27	42	-15	-35.7	15	3	12	400.0		1	-1	-100.0			±0	…		1	-1	-100.0	7	26	-19	-73.1	
稲沢	7	2	5	250.0		1	-1	-100.0			±0	…			±0	…			±0	…	3		3	…	
津島	40	3	37	1,233.3	7	1	6	600.0	1		1	…	1		1	…	2		2	…	21		21	…	
蟹江	15	2	13	650.0	1	1	±0	±0			±0	…			±0	…	1		1	…	5		5	…	
半田	15	27	-12	-44.4	6	5	1	20.0		4	-4	-100.0	1		1	…		2	-2	-100.0	1	4	-3	-75.0	
東海	60	5	55	1,100.0	3	3	±0	±0			±0	…			±0	…			±0	…	45	1	44	4,400.0	
知多	2	21	-19	-90.5		5	-5	-100.0		16	-16	-100.0			±0	…	1		1	…			±0	…	
常滑	14	5	9	180.0	1		1	…		2	-2	-100.0		1	-1	-100.0	1		1	…	9		9	…	
中部空港	3		3	…			±0	…			±0	…			±0	…			±0	…	3		3	…	
三河部	287	368	-81	-22.0	52	81	-29	-35.8	56	13	43	330.8	4	6	-2	-33.3	62	26	36	138.5	46	139	-93	-66.9	
刈谷	7	50	-43	-86.0	3	24	-21	-87.5		1	-1	-100.0		3	-3	-100.0			±0	…	2	10	-8	-80.0	
碧南	16		-16	-100.0		14	-14	-100.0			±0	…			±0	…			±0	…			±0	…	
安城	25	19	6	31.6	3	4	-1	-25.0		2	-2	-100.0	1	1	±0	±0		2	6	300.0	2	3	-1	-33.3	
西尾	28	1	27	2,700.0	2		2	…			±0	…			±0	…	17		17	…	1		1	…	
岡崎	35	51	-16	-31.4	4	3	1	33.3	1	1	±0	±0		1	-1	-100.0	12	3	9	300.0	10	20	-10	-50.0	
豊田	65	34	31	91.2	19	6	13	216.7	30	5	25	500.0		1	-1	-100.0	4	9	-5	-55.6	5	10	-5	-50.0	
足助	6	2	4	200.0	2	1	1	100.0			±0	…			±0	…			±0	…		1	-1	-100.0	
設楽	1	2	-1	-50.0			±0	…			±0	…			±0	…		2	-2	-100.0			±0	…	
新城	3	1	2	200.0	2		2	…			±0	…			±0	…			±0	…			±0	…	
豊川	24	28	-4	-14.3	3	6	-3	-50.0	1		1	…	2		2	…	4	4	±0	±0	2	11	-9	-81.8	
蒲郡	37	105	-68	-64.8	6	18	-12	-66.7	23	1	22	2,200.0	1		1	…	3	6	-3	-50.0		53	-53	-100.0	
豊橋	56	57	-1	-1.8	8	5	3	60.0	1	2	-1	-50.0			±0	…	14		14	…	24	31	-7	-22.6	
田原		2	-2	-100.0			±0	…		1	-1	-100.0			±0	…			±0	…			±0	…	

作成所属 刑事総務課

### 1.3 侵入盗 警察署別 主要手口別 検挙人員（前年比）

（各年1月～10月）

警察署	侵入盗																								
					うち) 空き巣				うち) 忍込み				うち) 居空き				うち) 事務所荒し				うち) 出店荒し				
	検挙人員		増減比較		検挙人員		増減比較		検挙人員		増減比較		検挙人員		増減比較		検挙人員		増減比較		検挙人員		増減比較		
	令和6年	令和5年	人数	率(%)	令和6年	令和5年	人数	率(%)	令和6年	令和5年	人数	率(%)	令和6年	令和5年	人数	率(%)	令和6年	令和5年	人数	率(%)	令和6年	令和5年	人数	率(%)	
総数	234	310	-76	-24.5	64	92	-28	-30.4	5	23	-18	-78.3	9	7	2	28.6	31	22	9	40.9	31	39	-8	-20.5	
本部			±0	...			±0	...			±0	...			±0	...			±0	...			±0	...	
名古屋 市部	千種	76	121	-45	-37.2	22	42	-20	-47.6	2	8	-6	-75.0	2	3	-1	-33.3	6	8	-2	-25.0	19	18	1	5.6
	東	7	6	1	16.7	3	5	-2	-40.0			±0	...			±0	...			±0	...		1	-1	-100.0
	北	1	1	±0	±0	1		1	...			±0	...			±0	...			±0	...		1	-1	-100.0
	西	3	6	-3	-50.0	2	2	±0	±0			±0	...		1	-1	-100.0			±0	...			±0	...
	中村	4	6	-2	-33.3	1	1	±0	±0			±0	...			±0	...			±0	...	1	1	±0	±0
	中	7	9	-2	-22.2	3	4	-1	-25.0			±0	...	1	1	±0	±0		1	-1	-100.0	2	1	1	100.0
	昭和	15	30	-15	-50.0	3	8	-5	-62.5		1	-1	-100.0			±0	...	2	5	-3	-60.0	9	12	-3	-25.0
	瑞穂	3	7	-4	-57.1	1	1	±0	±0		2	-2	-100.0			±0	...			±0	...	1		1	...
	瑞穂	6	7	-1	-14.3		3	-3	-100.0	1		1	...	1		1	...			±0	...			±0	...
	熱田	3	2	1	50.0			±0	...			±0	...			±0	...	1		1	...	1		1	...
	中川	3	2	1	50.0			±0	...			±0	...			±0	...			±0	...			±0	...
	南	8	5	3	60.0	2	2	±0	±0			±0	...			±0	...		1	-1	-100.0	3		3	...
	南	6	5	1	20.0	1		1	...			±0	...		1	-1	-100.0		1	-1	-100.0	1	1	±0	±0
	港	2	9	-7	-77.8	1	3	-2	-66.7	1		1	...			±0	...			±0	...			±0	...
	緑	1	5	-4	-80.0		3	-3	-100.0			±0	...			±0	...	1		1	...			±0	...
	名東	2	9	-7	-77.8	2	2	±0	±0		3	-3	-100.0			±0	...			±0	...		1	-1	-100.0
	天白	2	4	-2	-50.0		4	-4	-100.0			±0	...			±0	...	1		1	...			±0	...
守山	6	10	-4	-40.0	2	4	-2	-50.0		2	-2	-100.0			±0	...			±0	...	1		1	...	
尾張部	83	104	-21	-20.2	24	31	-7	-22.6	1	9	-8	-88.9	2	2	±0	±0	14	4	10	250.0	5	12	-7	-58.3	
愛知	4	10	-6	-60.0		6	-6	-100.0			±0	...			±0	...			±0	...			±0	...	
瀬戸	1	1	±0	±0	1		1	...			±0	...			±0	...		1	-1	-100.0			±0	...	
春日井	17	10	7	70.0	5	2	3	150.0		2	-2	-100.0			±0	...	5		5	...		4	-4	-100.0	
小牧	1	6	-5	-83.3	1	2	-1	-50.0			±0	...		1	-1	-100.0			±0	...		1	-1	-100.0	
西枇杷島	8	18	-10	-55.6	4	5	-1	-20.0		3	-3	-100.0			±0	...	3		3	...		1	-1	-100.0	
江南	2	11	-9	-81.8	1	4	-3	-75.0			±0	...			±0	...		1	-1	-100.0		2	-2	-100.0	
犬山	6	5	1	20.0	1	1	±0	±0		1	-1	-100.0			±0	...	2	1	1	100.0			±0	...	
一宮	10	9	1	11.1	4	1	3	300.0		1	-1	-100.0			±0	...		1	-1	-100.0	1	2	-1	-50.0	
稲沢		2	-2	-100.0		1	-1	-100.0			±0	...			±0	...			±0	...			±0	...	
津島	10	5	5	100.0	1	1	±0	±0	1		1	...	1	1	±0	±0	3		3	...	1		1	...	
蟹江	5	3	2	66.7	1	1	±0	±0			±0	...			±0	...			±0	...		1	-1	-100.0	
半田	9	14	-5	-35.7	3	2	1	50.0		1	-1	-100.0	1		1	...			±0	...	1	1	±0	±0	
東海	6	4	2	50.0	2	3	-1	-33.3			±0	...			±0	...			±0	...	1		1	...	
知多	2	3	-1	-33.3		2	-2	-100.0		1	-1	-100.0			±0	...	1		1	...			±0	...	
常滑	2	2	±0	±0			±0	...			±0	...			±0	...			±0	...	1		1	...	
中部空港		1	-1	-100.0			±0	...			±0	...			±0	...			±0	...			±0	...	
三河部	75	85	-10	-11.8	18	19	-1	-5.3	2	6	-4	-66.7	5	2	3	150.0	11	10	1	10.0	7	9	-2	-22.2	
刈谷	2	3	-1	-33.3	1	1	±0	±0		1	-1	-100.0		1	-1	-100.0			±0	...			±0	...	
碧南	3	3	-3	-100.0		3	-3	-100.0			±0	...			±0	...			±0	...			±0	...	
安城	8	13	-5	-38.5	1	3	-2	-66.7			±0	...			±0	...			±0	...	1	1	±0	±0	
西尾	6	1	5	500.0	2		2	...			±0	...			±0	...			±0	...			±0	...	
岡崎	11	15	-4	-26.7	3	3	±0	±0		1	-1	-100.0			±0	...	2	2	±0	±0	2	3	-1	-33.3	
豊田	13	16	-3	-18.8	3	3	±0	±0	1	2	-1	-50.0		1	-1	-100.0	3	7	-4	-57.1		1	-1	-100.0	
足助	1	2	-1	-50.0		1	-1	-100.0			±0	...			±0	...			±0	...		1	-1	-100.0	
設楽	1	1	1	...			±0	...			±0	...			±0	...			±0	...			±0	...	
新城	2	1	1	100.0			±0	...	1		1	...			±0	...			±0	...			±0	...	
豊川	8	9	-1	-11.1		3	-3	-100.0			±0	...	4		4	...	1	1	±0	±0	1		1	...	
蒲郡	6	7	-1	-14.3		2	-2	-100.0			±0	...	1		1	...	3		3	...		1	-1	-100.0	
豊橋	17	12	5	41.7	8		8	...			±0	...			±0	...			±0	...	3	2	1	50.0	
田原		3	-3	-100.0			±0	...		1	-1	-100.0			±0	...			±0	...			±0	...	

作成所属 刑事総務課

14 乗り物盗 警察署別 手口別 認知件数（前年比）

（各年1月～10月）

警察署	乗り物盗																
	自動車盗				オートバイ盗				自転車盗								
	認知件数		増減比較		認知件数		増減比較		認知件数		増減比較		認知件数		増減比較		
	令和6年	令和5年	件数	率(%)	令和6年	令和5年	件数	率(%)	令和6年	令和5年	件数	率(%)	令和6年	令和5年	件数	率(%)	
総数	11,828	10,376	1,452	14.0	751	572	179	31.3	679	498	181	36.3	10,398	9,306	1,092	11.7	
本部			±0	…			±0	…			±0	…			±0	…	
名古屋市部	千種	5,291	4,844	447	9.2	325	242	83	34.3	192	145	47	32.4	4,774	4,457	317	7.1
	東	228	235	-7	-3.0	14	7	7	100.0	8	8	±0	±0	206	220	-14	-6.4
	北	295	261	34	13.0	10	16	-6	-37.5	5	12	-7	-58.3	280	233	47	20.2
	西	351	314	37	11.8	28	20	8	40.0	10	8	2	25.0	313	286	27	9.4
	中村	423	416	7	1.7	23	20	3	15.0	4	8	-4	-50.0	396	388	8	2.1
	中	511	591	-80	-13.5	31	12	19	158.3	9	10	-1	-10.0	471	569	-98	-17.2
	昭和	837	862	-25	-2.9	22	14	8	57.1	14	21	-7	-33.3	801	827	-26	-3.1
	瑞穂	186	136	50	36.8	10	2	8	400.0	3		3	…	173	134	39	29.1
	熱田	140	82	58	70.7	14	7	7	100.0	5	2	3	150.0	121	73	48	65.8
	熟田	174	159	15	9.4	4	3	1	33.3	4	3	1	33.3	166	153	13	8.5
	中川	528	483	45	9.3	35	26	9	34.6	19	15	4	26.7	474	442	32	7.2
	南	267	246	21	8.5	10	12	-2	-16.7	22	8	14	175.0	235	226	9	4.0
	港	403	260	143	55.0	27	20	7	35.0	38	13	25	192.3	338	227	111	48.9
	緑	289	190	99	52.1	33	31	2	6.5	24	9	15	166.7	232	150	82	54.7
	名東	152	176	-24	-13.6	12	16	-4	-25.0	6	9	-3	-33.3	134	151	-17	-11.3
	天白	201	149	52	34.9	20	5	15	300.0	14	9	5	55.6	167	135	32	23.7
	守山	306	284	22	7.7	32	31	1	3.2	7	10	-3	-30.0	267	243	24	9.9
尾張部	3,617	3,140	477	15.2	274	248	26	10.5	224	183	41	22.4	3,119	2,709	410	15.1	
	愛知	292	220	72	32.7	28	22	6	27.3	22	15	7	46.7	242	183	59	32.2
	瀬戸	103	128	-25	-19.5	8	4	4	100.0	5	9	-4	-44.4	90	115	-25	-21.7
	春日井	501	505	-4	-0.8	37	16	21	131.3	20	12	8	66.7	444	477	-33	-6.9
	小牧	258	229	29	12.7	10	13	-3	-23.1	9	13	-4	-30.8	239	203	36	17.7
	西枇杷島	269	195	74	37.9	21	31	-10	-32.3	20	9	11	122.2	228	155	73	47.1
	江南	265	204	61	29.9	17	20	-3	-15.0	12	7	5	71.4	236	177	59	33.3
	犬山	142	116	26	22.4	3	5	-2	-40.0	8	10	-2	-20.0	131	101	30	29.7
	一宮	398	350	48	13.7	30	25	5	20.0	13	16	-3	-18.8	355	309	46	14.9
	稲沢	216	198	18	9.1	16	10	6	60.0	22	12	10	83.3	178	176	2	1.1
	津島	302	228	74	32.5	28	26	2	7.7	37	25	12	48.0	237	177	60	33.9
	蟹江	126	143	-17	-11.9	25	39	-14	-35.9	14	20	-6	-30.0	87	84	3	3.6
	半田	384	312	72	23.1	17	11	6	54.5	20	17	3	17.6	347	284	63	22.2
	東海	259	200	59	29.5	30	21	9	42.9	15	10	5	50.0	214	169	45	26.6
	知多	65	72	-7	-9.7	1	4	-3	-75.0	6	5	1	20.0	58	63	-5	-7.9
	常滑	37	40	-3	-7.5	3	1	2	200.0	1	3	-2	-66.7	33	36	-3	-8.3
	中部空港			±0	…			±0	…			±0	…			±0	…
三河部	2,920	2,392	528	22.1	152	82	70	85.4	263	170	93	54.7	2,505	2,140	365	17.1	
	刈谷	281	273	8	2.9	22	6	16	266.7	12	13	-1	-7.7	247	254	-7	-2.8
	碧南	288	153	135	88.2	14	9	5	55.6	28	8	20	250.0	246	136	110	80.9
	安城	402	376	26	6.9	29	12	17	141.7	21	18	3	16.7	352	346	6	1.7
	西尾	168	119	49	41.2	6	5	1	20.0	8	6	2	33.3	154	108	46	42.6
	岡崎	383	359	24	6.7	21	11	10	90.9	23	16	7	43.8	339	332	7	2.1
	豊田	600	451	149	33.0	41	23	18	78.3	72	46	26	56.5	487	382	105	27.5
	足助	1	2	-1	-50.0	1		1	…				…		2	-2	-100.0
	設楽			±0	…			±0	…			±0	…			±0	…
	新城	17	10	7	70.0			±0	…			±0	…	17	10	7	70.0
	豊川	193	140	53	37.9	2	8	-6	-75.0	10	12	-2	-16.7	181	120	61	50.8
	蒲郡	90	67	23	34.3	3	2	1	50.0	4	5	-1	-20.0	83	60	23	38.3
	豊橋	483	435	48	11.0	11	5	6	120.0	85	46	39	84.8	387	384	3	0.8
	田原	14	7	7	100.0	2	1	1	100.0			±0	…	12	6	6	100.0

作成所属 刑事総務課

# 15 乗り物盗 警察署別 手口別 検挙件数（前年比）

（各年1月～10月）

警察署	乗り物盗																
	自動車盗				オートバイ盗				自転車盗								
	検挙件数		増減比較		検挙件数		増減比較		検挙件数		増減比較		検挙件数		増減比較		
	令和6年	令和5年	件数	率(%)	令和6年	令和5年	件数	率(%)	令和6年	令和5年	件数	率(%)	令和6年	令和5年	件数	率(%)	
総数	772	739	33	4.5	141	137	4	2.9	99	91	8	8.8	532	511	21	4.1	
本部			±0	…			±0	…			±0	…			±0	…	
名古屋市部	千種	320	331	-11	-3.3	42	72	-30	-41.7	17	33	-16	-48.5	261	226	35	15.5
	東	14	16	-2	-12.5	2	4	-2	-50.0	1	4	-3	-75.0	11	8	3	37.5
	北	16	40	-24	-60.0		18	-18	-100.0	2	4	-2	-50.0	14	18	-4	-22.2
	西	22	26	-4	-15.4	4	8	-4	-50.0		6	-6	-100.0	18	12	6	50.0
	中村	6	14	-8	-57.1		1	-1	-100.0	1	1	±0	±0	5	12	-7	-58.3
	中	36	26	10	38.5	4	3	1	33.3			±0	…	32	23	9	39.1
	昭和	42	55	-13	-23.6	2	3	-1	-33.3	4	6	-2	-33.3	36	46	-10	-21.7
	瑞穂	31	7	24	342.9			±0	…		1	-1	-100.0	31	6	25	416.7
	熱田	5	8	-3	-37.5	1	3	-2	-66.7			±0	…	4	5	-1	-20.0
	中川	7	9	-2	-22.2		1	-1	-100.0		2	-2	-100.0	7	6	1	16.7
	南	35	21	14	66.7	21	4	17	425.0		3	-3	-100.0	14	14	±0	±0
	港	25	14	11	78.6	1	2	-1	-50.0		2	-2	-100.0	24	10	14	140.0
	緑	26	17	9	52.9	4	2	2	100.0	3		3	…	19	15	4	26.7
	名東	19	10	9	90.0	2		2	…	3	1	2	200.0	14	9	5	55.6
	天白	9	13	-4	-30.8		1	-1	-100.0	1		1	…	8	12	-4	-33.3
	守山	8	13	-5	-38.5		1	-1	-100.0	1		1	…	7	12	-5	-41.7
	尾張部	19	42	-23	-54.8	1	21	-20	-95.2	1	3	-2	-66.7	17	18	-1	-5.6
	愛知	290	232	58	25.0	66	35	31	88.6	61	29	32	110.3	163	168	-5	-3.0
	瀬戸	24	20	4	20.0	15	2	13	650.0	4	1	3	300.0	5	17	-12	-70.6
春日井	26	24	2	8.3		17	-17	-100.0	23	1	22	2,200.0	3	6	-3	-50.0	
小牧	31	23	8	34.8		1	-1	-100.0	2	3	-1	-33.3	29	19	10	52.6	
西枇杷島	20	16	4	25.0	1	3	-2	-66.7	4	3	1	33.3	15	10	5	50.0	
江南	25	16	9	56.3	3	2	1	50.0	4	1	3	300.0	18	13	5	38.5	
犬山	12	13	-1	-7.7	3	1	2	200.0		4	-4	-100.0	9	8	1	12.5	
一宮	6	9	-3	-33.3			±0	…		2	-2	-100.0	6	7	-1	-14.3	
稲沢	18	39	-21	-53.8	3	2	1	50.0	3	7	-4	-57.1	12	30	-18	-60.0	
津島	13	3	10	333.3	1		1	…	1		1	…	11	3	8	266.7	
蟹江	40	6	34	566.7	23	1	22	2,200.0	3	2	1	50.0	14	3	11	366.7	
半田	14	13	1	7.7	7		7	…	2		2	…	5	13	-8	-61.5	
東海	20	30	-10	-33.3	2	2	±0	±0	6	5	1	20.0	12	23	-11	-47.8	
知多	23	13	10	76.9	7	3	4	133.3	3		3	…	13	10	3	30.0	
常滑	9	4	5	125.0		1	-1	-100.0	3		3	…	6	3	3	100.0	
中部空港	9	3	6	200.0	1		1	…	3		3	…	5	3	2	66.7	
三河部			±0	…			±0	…			±0	…			±0	…	
刈谷	162	176	-14	-8.0	33	30	3	10.0	21	29	-8	-27.6	108	117	-9	-7.7	
碧南	11	19	-8	-42.1	1	1	±0	±0	3	5	-2	-40.0	7	13	-6	-46.2	
安城	16	12	4	33.3	2	1	1	100.0	2		2	…	12	11	1	9.1	
西尾	18	11	7	63.6	2	2	±0	±0	1	1	±0	±0	15	8	7	87.5	
岡崎	5	3	2	66.7			±0	…	2		2	…	3	3	±0	±0	
豊田	6	28	-22	-78.6		5	-5	-100.0	2	4	-2	-50.0	4	19	-15	-78.9	
足助	44	28	16	57.1	19	6	13	216.7	2	6	-4	-66.7	23	16	7	43.8	
設楽			±0	…			±0	…			±0	…			±0	…	
新城			±0	…			±0	…			±0	…			±0	…	
豊川			±0	…			±0	…			±0	…			±0	…	
蒲郡	17	16	1	6.3		6	-6	-100.0	2	2	±0	±0	15	8	7	87.5	
豊橋	3	7	-4	-57.1	1	2	-1	-50.0			±0	…	2	5	-3	-60.0	
田原	42	49	-7	-14.3	8	6	2	33.3	7	11	-4	-36.4	27	32	-5	-15.6	
		3	-3	-100.0		1	-1	-100.0			±0	…		2	-2	-100.0	

作成所属 刑事総務課

16 乗り物盗 警察署別 手口別 検挙人員（前年比）

（各年1月～10月）

警察署	乗り物盗																
	自動車盗				オートバイ盗				自転車盗								
	検挙人員		増減比較		検挙人員		増減比較		検挙人員		増減比較		検挙人員		増減比較		
	令和6年	令和5年	件数	率(%)	令和6年	令和5年	件数	率(%)	令和6年	令和5年	件数	率(%)	令和6年	令和5年	件数	率(%)	
総数	439	461	-22	-4.8	41	49	-8	-16.3	62	63	-1	-1.6	336	349	-13	-3.7	
本部			±0	...			±0	...			±0	...			±0	...	
名古屋市部		187	186	1	0.5	17	16	1	6.3	14	23	-9	-39.1	156	147	9	6.1
	千種	7	11	-4	-36.4		1	-1	-100.0		4	-4	-100.0	7	6	1	16.7
	東	6	13	-7	-53.8			±0	...		5	-5	-100.0	6	8	-2	-25.0
	北	9	15	-6	-40.0	1	3	-2	-66.7			-4	-100.0	8	8	±0	±0
	西	6	11	-5	-45.5		1	-1	-100.0			±0	...	6	10	-4	-40.0
	中村	21	14	7	50.0	2		2	...			±0	...	19	14	5	35.7
	中	25	38	-13	-34.2	1	3	-2	-66.7		4	-4	-100.0	24	31	-7	-22.6
	昭和	10	6	4	66.7			±0	...			±0	...	10	6	4	66.7
	瑞穂	5	5	±0	±0	1	3	-2	-66.7			±0	...	4	2	2	100.0
	熱田	7	4	3	75.0			±0	...		1	-1	-100.0	7	3	4	133.3
	中川	17	10	7	70.0	3	1	2	200.0		1	-1	-100.0	14	8	6	75.0
	南	18	7	11	157.1	1	1	±0	±0		1	-1	-100.0	17	5	12	240.0
	港	20	12	8	66.7	5	1	4	400.0	6		6	...	9	11	-2	-18.2
	緑	14	7	7	100.0	2		2	...	5	2	3	150.0	7	5	2	40.0
	名東	6	9	-3	-33.3			±0	...			±0	...	6	9	-3	-33.3
	天白	6	11	-5	-45.5			±0	...	2		2	...	4	11	-7	-63.6
	守山	10	13	-3	-23.1	1	2	-1	-50.0	1	1	±0	±0	8	10	-2	-20.0
尾張部		150	164	-14	-8.5	13	13	±0	±0	30	26	4	15.4	107	125	-18	-14.4
	愛知	3	10	-7	-70.0		1	-1	-100.0	1		1	...	2	9	-7	-77.8
	瀬戸	3	6	-3	-50.0			±0	...	1	1	±0	±0	2	5	-3	-60.0
	春日井	26	16	10	62.5			±0	...	2	1	1	100.0	24	15	9	60.0
	小牧	13	14	-1	-7.1	1	3	-2	-66.7	4	3	1	33.3	8	8	±0	±0
	西枇杷島	18	10	8	80.0	1	2	-1	-50.0		1	-1	-100.0	17	7	10	142.9
	江南	7	9	-2	-22.2	1	1	±0	±0		3	-3	-100.0	6	5	1	20.0
	犬山	1	4	-3	-75.0			±0	...		1	-1	-100.0	1	3	-2	-66.7
	一宮	15	37	-22	-59.5	3	1	2	200.0	4	11	-7	-63.6	8	25	-17	-68.0
	稲沢	9	3	6	200.0	1		1	...	1		1	...	7	3	4	133.3
	津島	5	5	±0	±0	1	2	-1	-50.0		2	-2	-100.0	4	1	3	300.0
	蟹江	7	8	-1	-12.5	3		3	...	1		1	...	3	8	-5	-62.5
	半田	17	25	-8	-32.0	2	1	1	100.0	5	3	2	66.7	10	21	-11	-52.4
	東海	13	10	3	30.0		1	-1	-100.0	5		5	...	8	9	-1	-11.1
	知多	7	3	4	133.3		1	-1	-100.0	3		3	...	4	2	2	100.0
	常滑	6	4	2	50.0			±0	...	3		3	...	3	4	-1	-25.0
	中部空港			±0	...			±0	...			±0	...			±0	...
三河部		102	111	-9	-8.1	11	20	-9	-45.0	18	14	4	28.6	73	77	-4	-5.2
	刈谷	5	11	-6	-54.5			±0	...		3	-3	-100.0	5	8	-3	-37.5
	碧南	12	10	2	20.0	2		2	...	3		3	...	7	10	-3	-30.0
	安城	16	9	7	77.8	2		2	...	1	2	-1	-50.0	13	7	6	85.7
	西尾	4	1	3	300.0			±0	...	2		2	...	2	1	1	100.0
	岡崎	6	14	-8	-57.1		2	-2	-100.0	1	2	-1	-50.0	5	10	-5	-50.0
	豊田	17	21	-4	-19.0	2	5	-3	-60.0		1	-1	-100.0	15	15	±0	±0
	足助			±0	...			±0	...			±0	...			±0	...
	設楽			±0	...			±0	...			±0	...			±0	...
	新城			±0	...			±0	...			±0	...			±0	...
	豊川	18	8	10	125.0		3	-3	-100.0	6	1	5	500.0	12	4	8	200.0
	蒲郡	1	7	-6	-85.7		1	-1	-100.0			±0	...	1	6	-5	-83.3
	豊橋	23	27	-4	-14.8	5	8	-3	-37.5	5	5	±0	±0	13	14	-1	-7.1
田原		3	-3	-100.0		1	-1	-100.0			±0	...	2	2	±0	±0	

作成所属 刑事総務課

17 非侵入盗 警察署別 主要手口別 認知件数（前年比）

（各年1月～10月）

警察署	非侵入盗																							
					うち) 置き				うち) 車上ねらい				うち) 部品ねらい				うち) 自動販売機ねらい				うち) 万引き			
	認知件数		増減比較		認知件数		増減比較		認知件数		増減比較		認知件数		増減比較		認知件数		増減比較		認知件数		増減比較	
	令和6年	令和5年	件数	率(%)	令和6年	令和5年	件数	率(%)	令和6年	令和5年	件数	率(%)	令和6年	令和5年	件数	率(%)	令和6年	令和5年	件数	率(%)	令和6年	令和5年	件数	率(%)
総数	14,267	13,409	858	6.4	528	412	116	28.2	1,420	1,213	207	17.1	1,297	975	322	33.0	141	203	-62	-30.5	5,297	5,046	251	5.0
本部			±0	...			±0	...			±0	...			±0	...			±0	...			±0	...
名古屋 市部	5,945	5,715	230	4.0	296	233	63	27.0	444	339	105	31.0	427	378	49	13.0	23	49	-26	-53.1	2,343	2,379	-36	-1.5
	321	336	-15	-4.5	29	13	16	123.1	13	12	1	8.3	9	16	-7	-43.8	2	2	-2	-100.0	160	128	32	25.0
	230	212	18	8.5	20	10	10	100.0	18	5	13	260.0	17	17	±0	±0			±0	...	79	89	-10	-11.2
	308	310	-2	-0.6	24	7	17	242.9	26	25	1	4.0	32	29	3	10.3	5	2	3	150.0	101	106	-5	-4.7
	316	333	-17	-5.1	19	9	10	111.1	34	21	13	61.9	25	29	-4	-13.8		8	-8	-100.0	130	139	-9	-6.5
	746	674	72	10.7	25	44	-19	-43.2	39	17	22	129.4	32	26	6	23.1	2	3	-1	-33.3	354	323	31	9.6
	970	875	95	10.9	73	65	8	12.3	48	33	15	45.5	19	26	-7	-26.9	5	5	±0	±0	354	348	6	1.7
	159	122	37	30.3	13	8	5	62.5	24	6	18	300.0	9	7	2	28.6			±0	...	50	45	5	11.1
	147	131	16	12.2	8	10	-2	-20.0	9	12	-3	-25.0	13	10	3	30.0	1	3	-2	-66.7	54	34	20	58.8
	223	204	19	9.3	6	4	2	50.0	14	14	±0	±0	11	10	1	10.0	1	1	±0	±0	101	99	2	2.0
	450	430	20	4.7	8	14	-6	-42.9	40	39	1	2.6	52	47	5	10.6		3	-3	-100.0	141	136	5	3.7
	321	382	-61	-16.0	9	9	±0	±0	26	39	-13	-33.3	30	15	15	100.0		2	-2	-100.0	103	162	-59	-36.4
	415	423	-8	-1.9	19	11	8	72.7	27	30	-3	-10.0	46	30	16	53.3	2	1	1	100.0	199	234	-35	-15.0
	436	495	-59	-11.9	21	15	6	40.0	29	33	-4	-12.1	37	27	10	37.0	2	9	-7	-77.8	195	222	-27	-12.2
	258	248	10	4.0	6	3	3	100.0	27	16	11	68.8	15	32	-17	-53.1		3	-3	-100.0	111	120	-9	-7.5
	229	219	10	4.6	12	7	5	71.4	23	13	10	76.9	15	9	6	66.7		3	-3	-100.0	77	82	-5	-6.1
	416	321	95	29.6	4	4	±0	±0	47	24	23	95.8	65	48	17	35.4	5	4	1	25.0	134	112	22	19.6
4,680	4,275	405	9.5	126	94	32	34.0	505	507	-2	-0.4	549	376	173	46.0	62	78	-16	-20.5	1,587	1,437	150	10.4	
愛知	486	440	46	10.5	11	7	4	57.1	61	32	29	90.6	52	35	17	48.6	5	10	-5	-50.0	171	151	20	13.2
瀬戸	164	134	30	22.4	3	1	2	200.0	19	10	9	90.0	26	13	13	100.0	2	1	1	100.0	43	43	±0	±0
春日井	544	404	140	34.7	21	8	13	162.5	57	44	13	29.5	86	36	50	138.9	5	7	-2	-28.6	194	154	40	26.0
小牧	321	281	40	14.2	11	5	6	120.0	37	38	-1	-2.6	26	30	-4	-13.3	2	6	-4	-66.7	128	99	29	29.3
西枇杷島	298	263	35	13.3	6	4	2	50.0	41	34	7	20.6	43	29	14	48.3	1	3	-2	-66.7	87	107	-20	-18.7
江南	269	244	25	10.2	8	5	3	60.0	19	25	-6	-24.0	26	19	7	36.8	4	15	-11	-73.3	108	80	28	35.0
犬山	179	91	88	96.7	4	2	2	100.0	19	11	8	72.7	13	7	6	85.7	9		9	...	38	35	3	8.6
一宮	646	604	42	7.0	25	12	13	108.3	63	83	-20	-24.1	72	48	24	50.0	10	5	5	100.0	251	229	22	9.6
稲次	234	293	-59	-20.1	3	3	±0	±0	25	55	-30	-54.5	22	24	-2	-8.3	6	6	±0	±0	86	80	6	7.5
津島	405	381	24	6.3		10	-10	-100.0	52	58	-6	-10.3	51	55	-4	-7.3	6	7	-1	-14.3	128	110	18	16.4
蟹江	196	205	-9	-4.4	1	2	-1	-50.0	17	25	-8	-32.0	40	22	18	81.8	1	5	-4	-80.0	69	61	8	13.1
半田	414	444	-30	-6.8	20	20	±0	±0	39	34	5	14.7	36	26	10	38.5	1	4	-3	-75.0	146	150	-4	-2.7
東海	317	271	46	17.0	9	9	±0	±0	31	32	-1	-3.1	41	21	20	95.2	9	7	2	28.6	83	64	19	29.7
知多	111	77	34	44.2			±0	...	19	6	13	216.7	6	8	-2	-25.0	1		1	...	16	23	-7	-30.4
常滑	75	116	-41	-35.3	3	2	1	50.0	6	20	-14	-70.0	9	2	7	350.0		2	-2	-100.0	22	32	-10	-31.3
中部空港	21	27	-6	-22.2	1	4	-3	-75.0			±0	...		1	-1	-100.0			±0	...	17	19	-2	-10.5
3,642	3,419	223	6.5	106	85	21	24.7	471	367	104	28.3	321	221	100	45.2	56	76	-20	-26.3	1,367	1,230	137	11.1	
刈谷	273	225	48	21.3	5	8	-3	-37.5	47	29	18	62.1	43	21	22	104.8	3	5	-2	-40.0	84	69	15	21.7
碧南	205	175	30	17.1	1	8	-7	-87.5	37	18	19	105.6	26	11	15	136.4	1	1	-1	-100.0	69	70	-1	-1.4
安城	467	377	90	23.9	16	16	±0	±0	64	37	27	73.0	60	20	40	200.0	4	2	2	100.0	165	154	11	7.1
西尾	268	246	22	8.9	4	1	3	300.0	30	30	±0	±0	23	11	12	109.1	31	47	-16	-34.0	81	66	15	22.7
岡崎	601	616	-15	-2.4	18	19	-1	-5.3	79	59	20	33.9	36	40	-4	-10.0	2	1	1	100.0	244	243	1	0.4
豊田	655	705	-50	-7.1	23	15	8	53.3	79	77	2	2.6	59	64	-5	-7.8	6	10	-4	-40.0	212	219	-7	-3.2
足助	11	22	-11	-50.0			±0	...		1	-1	-100.0		1	-1	-100.0		1	-1	-100.0	1	3	-2	-66.7
設楽	13	9	4	44.4			±0	...	2		2	...	2		2	...			±0	...	1		1	...
新城	62	43	19	44.2	3	1	2	200.0	3	7	-4	-57.1	1	2	-1	-50.0	1		1	...	20	6	14	233.3
豊川	332	275	57	20.7	4	2	2	100.0	28	26	2	7.7	18	19	-1	-5.3	3		3	...	189	112	77	68.8
蒲郡	150	127	23	18.1	13	2	11	550.0	18	17	1	5.9	18	10	8	80.0		2	-2	-100.0	49	44	5	11.4
豊橋	518	538	-20	-3.7	13	10	3	30.0	68	60	8	13.3	32	22	10	45.5	6	5	1	20.0	240	234	6	2.6
田原	87	61	26	42.6	6	3	3	100.0	16	6	10	166.7	3		3	...		2	-2	-100.0	12	10	2	20.0

作成所属 刑事総務課



18 非侵入盗 警察署別 主要手口別 検挙件数（前年比）

（各年1月～10月）

警察署	非侵入盗																									
					うち) 置き				うち) 車上ねらい				うち) 部品ねらい				うち) 自動販売機ねらい				うち) 万引き					
	検挙件数		増減比較		検挙件数		増減比較		検挙件数		増減比較		検挙件数		増減比較		検挙件数		増減比較		検挙件数		増減比較			
	令和6年	令和5年	件数	率(%)	令和6年	令和5年	件数	率(%)	令和6年	令和5年	件数	率(%)	令和6年	令和5年	件数	率(%)	令和6年	令和5年	件数	率(%)	令和6年	令和5年	件数	率(%)		
総数	5,228	5,511	-283	-5.1	136	128	8	6.3	126	330	-204	-61.8	55	84	-29	-34.5	29	60	-31	-51.7	3,218	3,195	23	0.7		
本部	3	1	2	200.0			±0	...			±0	...			±0	...			±0	...			±0	...		
名古屋 市部	2,287	2,547	-260	-10.2	75	66	9	13.6	49	170	-121	-71.2	17	43	-26	-60.5	1	50	-49	-98.0	1,464	1,486	-22	-1.5		
	千種	153	200	-47	-23.5	7	7	±0	±0	3	1	2	200.0	1		1	...	1	1	-1	-100.0	113	86	27	31.4	
	東	67	101	-34	-33.7	2	1	1	100.0	2	5	-3	-60.0	3	3	-3	-100.0			±0	...	44	71	-27	-38.0	
	北	108	136	-28	-20.6	4	4	±0	±0	3	2	1	50.0	3	8	-5	-62.5			±0	...	66	76	-10	-13.2	
	西	115	152	-37	-24.3	2	2	±0	±0	6	1	5	500.0	1	1	-1	-100.0	19	19	-19	-100.0	70	70	±0	±0	
	中村	253	262	-9	-3.4	13	8	5	62.5	16	16	-16	-100.0	3	16	-13	-81.3			±0	...	197	169	28	16.6	
	中	250	248	2	0.8	16	17	-1	-5.9	2	3	-1	-33.3		1	-1	-100.0	1		1	...	149	136	13	9.6	
	昭和	79	94	-15	-16.0	4	3	1	33.3	6		6	...			±0	...	30	30	-30	-100.0	45	37	8	21.6	
	瑞穂	90	48	42	87.5			±0	...	1	1	±0	±0	3		3	...			±0	...	64	24	40	166.7	
	熱田	103	108	-5	-4.6	1	1	±0	±0	1	5	-4	-80.0			±0	...			±0	...	68	75	-7	-9.3	
	中川	183	249	-66	-26.5	1	3	-2	-66.7	7	98	-91	-92.9	1	8	-7	-87.5			±0	...	113	95	18	18.9	
	南	142	182	-40	-22.0	2	4	-2	-50.0	12	7	5	71.4	2	1	1	100.0			±0	...	65	130	-65	-50.0	
	港	144	216	-72	-33.3	7	2	5	250.0	1	4	-3	-75.0			±0	...			±0	...	97	134	-37	-27.6	
	緑	182	169	13	7.7	7	5	2	40.0	1	3	-2	-66.7			±0	...			±0	...	137	130	7	5.4	
	名東	144	130	14	10.8	2	2	±0	±0	3	3	±0	±0			±0	...			±0	...	75	97	-22	-22.7	
	天白	129	76	53	69.7	5	7	-2	-28.6		4	-4	-100.0		2	-2	-100.0			±0	...	75	46	29	63.0	
	守山	145	176	-31	-17.6	2	2	±0	±0	1	17	-16	-94.1	4	3	1	33.3			±0	...	86	110	-24	-21.8	
	1,621	1,668	-47	-2.8	33	40	-7	-17.5	19	76	-57	-75.0	19	21	-2	-9.5	26	9	17	188.9	960	945	15	1.6		
	尾張部	愛知	152	166	-14	-8.4	2	2	±0	±0	2	3	-1	-33.3	1		1	...	5		5	...	92	88	4	4.5
		瀬戸	59	61	-2	-3.3	1	1	±0	±0	2	4	-2	-50.0		5	-5	-100.0			±0	...	34	31	3	9.7
春日井		178	179	-1	-0.6	6	6	±0	±0	2	2	±0	±0	2	1	1	100.0	14		14	...	108	118	-10	-8.5	
小牧		107	112	-5	-4.5	4	4	±0	±0	2	13	-11	-84.6		1	-1	-100.0			±0	...	65	59	6	10.2	
西枇杷島		96	122	-26	-21.3	1	1	±0	±0	2	6	-4	-66.7	2		2	...			±0	...	60	65	-5	-7.7	
江南		115	140	-25	-17.9	8	5	3	60.0		22	-22	-100.0		9	-9	-100.0	8		-8	-100.0	41	58	-17	-29.3	
犬山		53	41	12	29.3			±0	...	3	1	2	200.0		2	-2	-100.0			±0	...	24	19	5	26.3	
一宮		266	223	43	19.3	4	5	-1	-20.0	4	6	-2	-33.3	4		4	...			±0	...	181	160	21	13.1	
稲沢		72	82	-10	-12.2	2	1	1	100.0		1	-1	-100.0			±0	...			±0	...	47	50	-3	-6.0	
津島		107	135	-28	-20.7	1	2	-2	-100.0		1	-1	-100.0	5	1	4	400.0	4		4	...	63	86	-23	-26.7	
蟹江		78	79	-1	-1.3	1	2	-1	-50.0		1	-1	-100.0		1	-1	-100.0		1	-1	-100.0	53	47	6	12.8	
半田		148	164	-16	-9.8	1	6	-5	-83.3	1	14	-13	-92.9	3	1	2	200.0			±0	...	92	87	5	5.7	
東海		124	85	39	45.9	2	3	-1	-33.3	1	1	±0	±0	1		1	...	3		3	...	62	36	26	72.2	
知多		25	34	-9	-26.5			±0	...		1	-1	-100.0			±0	...			±0	...	9	11	-2	-18.2	
常滑		26	29	-3	-10.3		2	-2	-100.0			±0	...	1		1	...			±0	...	17	16	1	6.3	
中部空港		15	16	-1	-6.3	1	1	±0	±0			±0	...			±0	...			±0	...	12	14	-2	-14.3	
1,317		1,295	22	1.7	28	22	6	27.3	58	84	-26	-31.0	19	20	-1	-5.0	2	1	1	100.0	794	764	30	3.9		
三河部		刈谷	91	103	-12	-11.7	1		1	...	2	24	-22	-91.7		1	-1	-100.0			±0	...	58	50	8	16.0
		碧南	81	72	9	12.5		3	-3	-100.0	4	1	3	300.0	2		2	...			±0	...	43	46	-3	-6.5
		安城	157	148	9	6.1	5	1	4	400.0	6	11	-5	-45.5			±0	...			±0	...	99	98	1	1.0
	西尾	80	90	-10	-11.1	1		1	...	1	23	-22	-95.7	2		2	...			±0	...	51	45	6	13.3	
	岡崎	195	234	-39	-16.7	5	6	-1	-16.7	2	4	-2	-50.0	5	5	±0	±0			±0	...	117	132	-15	-11.4	
	豊田	255	182	73	40.1	4	3	1	33.3	31	5	26	520.0	2	3	-1	-33.3	1	1	±0	±0	136	110	26	23.6	
	足助	25	7	18	257.1			±0	...			±0	...			±0	...			±0	...	2	3	-1	-33.3	
	設楽	3	2	1	50.0			±0	...			±0	...			±0	...			±0	...	1	1	0	...	
	新城	21	11	10	90.9	2		2	...	1	1	±0	±0			±0	...			±0	...	12	5	7	140.0	
	豊川	124	123	1	0.8	2	4	-2	-50.0	1	1	±0	±0	1	2	-1	-50.0			±0	...	80	63	17	27.0	
	蒲郡	32	41	-9	-22.0	3		3	...			±0	...		3	-3	-100.0			±0	...	17	30	-13	-43.3	
	豊橋	228	275	-47	-17.1	4	5	-1	-20.0	7	14	-7	-50.0	7	6	1	16.7	1		1	...	172	179	-7	-3.9	
	田原	25	7	18	257.1	1		1	...	3		3	...			±0	...			±0	...	6	3	3	100.0	

作成所属 刑事総務課

19 非侵入盗 警察署別 主要手口別 検挙人員（前年比）

（各年1月～10月）

警察署	非侵入盗																								
					うち) 置き				うち) 車上ねらい				うち) 部品ねらい				うち) 自動販売機ねらい				うち) 万引き				
	検挙人員		増減比較		検挙人員		増減比較		検挙人員		増減比較		検挙人員		増減比較		検挙人員		増減比較		検挙人員		増減比較		
	令和6年	令和5年	人数	率(%)	令和6年	令和5年	人数	率(%)	令和6年	令和5年	人数	率(%)	令和6年	令和5年	人数	率(%)	令和6年	令和5年	人数	率(%)	令和6年	令和5年	人数	率(%)	
総数	3,978	4,102	-124	-3.0	118	103	15	14.6	48	55	-7	-12.7	27	20	7	35.0	3	2	1	50.0	2,700	2,765	-65	-2.4	
本部	1	1	±0	±0			±0	...			±0	...			±0	...			±0	...			±0	...	
名古屋 市部	千種	1,736	1,808	-72	-4.0	71	61	10	16.4	21	20	1	5.0	10	11	-1	-9.1	1	1	±0	±0	1,180	1,240	-60	-4.8
	東	131	136	-5	-3.7	6	6	±0	±0	2	1	1	100.0	1		1	...		1	-1	-100.0	99	80	19	23.8
	北	48	65	-17	-26.2	2	1	1	100.0			1	...			±0	...			±0	...	35	52	-17	-32.7
	西	84	111	-27	-24.3	4	4	±0	±0	1		1	...	1		1	...			±0	...	52	69	-17	-24.6
	中村	76	108	-32	-29.6	2	2	±0	±0		1	-1	-100.0		1	-1	-100.0			±0	...	51	65	-14	-21.5
	中	231	196	35	17.9	14	8	6	75.0		2	-2	-100.0	3	2	1	50.0			±0	...	185	154	31	20.1
	昭和	171	188	-17	-9.0	15	17	-2	-11.8	1		1	...		1	-1	-100.0	1		1	...	103	107	-4	-3.7
	瑞穂	45	46	-1	-2.2	2	3	-1	-33.3	1		1	...			±0	...			±0	...	29	31	-2	-6.5
	熱田	57	41	16	39.0			±0	...			±0	...	3		3	...			±0	...	40	21	19	90.5
	中川	74	65	9	13.8	1	1	±0	±0	1	1	±0	±0			±0	...			±0	...	54	45	9	20.0
	南	138	137	1	0.7	1	3	-2	-66.7	5	1	4	400.0		3	-3	-100.0			±0	...	96	92	4	4.3
	港	102	149	-47	-31.5	2	1	1	100.0	3	3	±0	±0	1	1	±0	±0			±0	...	59	118	-59	-50.0
	緑	122	154	-32	-20.8	7	2	5	250.0	1	2	-1	-50.0			±0	...			±0	...	88	114	-26	-22.8
	名東	161	143	18	12.6	5	5	±0	±0	1	3	-2	-66.7			±0	...			±0	...	123	112	11	9.8
	太白	98	102	-4	-3.9	3	2	1	50.0	5		5	...			±0	...			±0	...	50	78	-28	-35.9
	守山	86	75	11	14.7	5	6	-1	-16.7		4	-4	-100.0		3	-3	-100.0			±0	...	48	46	2	4.3
	尾張部	112	92	20	21.7	2	2	...	...	2	2	-2	-100.0	1		1	...			±0	...	68	56	12	21.4
愛知	1,278	1,326	-48	-3.6	26	26	±0	±0	11	18	-7	-38.9	10	4	6	150.0	2	2	...	...	856	840	16	1.9	
瀬戸	122	119	3	2.5	2	2	±0	±0	1	3	-2	-66.7	1		1	...			±0	...	83	73	10	13.7	
春日井	52	55	-3	-5.5	1	1	-1	-100.0	1		1	...			±0	...			±0	...	33	25	8	32.0	
小牧	137	147	-10	-6.8	6	2	4	200.0	2	1	1	100.0	1	1	±0	±0	2	2	...	...	94	106	-12	-11.3	
西枇杷島	87	87	±0	±0	3		3	...	2	1	1	100.0	1	1	-1	-100.0			±0	...	60	61	-1	-1.6	
江南	57	92	-35	-38.0		2	-2	-100.0	2	4	-2	-50.0	1		1	...			±0	...	41	56	-15	-26.8	
犬山	82	101	-19	-18.8	4	4	±0	±0		2	-2	-100.0		1	-1	-100.0			±0	...	43	59	-16	-27.1	
一宮	30	34	-4	-11.8			±0	...			±0	...			±0	...			±0	...	24	17	7	41.2	
稲沢	217	184	33	17.9	4	4	±0	±0	2	3	-1	-33.3	4		4	...			±0	...	157	141	16	11.3	
津島	60	67	-7	-10.4	2		2	...			±0	...			±0	...			±0	...	39	42	-3	-7.1	
蟹江	85	118	-33	-28.0		1	-1	-100.0		1	-1	-100.0	1		1	...			±0	...	58	73	-15	-20.5	
半田	78	74	4	5.4	1	1	±0	±0			±0	...		1	-1	-100.0			±0	...	60	46	14	30.4	
東海	113	119	-6	-5.0	1	3	-2	-66.7		2	-2	-100.0	1		1	...			±0	...	72	72	±0	±0	
知多	100	59	41	69.5	2	3	-1	-33.3	1		1	...	1		1	...			±0	...	59	34	25	73.5	
常滑	24	34	-10	-29.4			±0	...		1	-1	-100.0			±0	...			±0	...	9	11	-2	-18.2	
中部空港	23	25	-2	-8.0		2	-2	-100.0			±0	...			±0	...			±0	...	16	14	2	14.3	
三河部	11	11	±0	±0	1	1	±0	±0			±0	...			±0	...			±0	...	8	10	-2	-20.0	
刈谷	963	967	-4	-0.4	21	16	5	31.3	16	17	-1	-5.9	7	5	2	40.0		1	-1	-100.0	664	685	-21	-3.1	
碧南	72	68	4	5.9	1		1	...	2		2	...			±0	...			±0	...	56	49	7	14.3	
安城	59	53	6	11.3		3	-3	-100.0	3	1	2	200.0	1		1	...			±0	...	33	33	±0	±0	
西尾	137	121	16	13.2	5	1	4	400.0	6	2	4	200.0			±0	...			±0	...	92	93	-1	-1.1	
岡崎	57	54	3	5.6	1		1	...		2	-2	-100.0	1		1	...			±0	...	41	42	-1	-2.4	
豊田	124	185	-61	-33.0	4	5	-1	-20.0	1	3	-2	-66.7	2	2	±0	±0			±0	...	83	128	-45	-35.2	
足助	179	158	21	13.3	2	2	±0	±0		3	-3	-100.0	1	3	-2	-66.7		1	-1	-100.0	122	99	23	23.2	
設楽	6	7	-1	-14.3			±0	...			±0	...			±0	...			±0	...	2	3	-1	-33.3	
新城	3	1	2	200.0			±0	...			±0	...			±0	...			±0	...	1		1	...	
豊川	13	11	2	18.2	1		1	...		1	-1	-100.0			±0	...			±0	...	8	5	3	60.0	
蒲郡	94	82	12	14.6	3	3	±0	±0		1	-1	-100.0			±0	...			±0	...	69	58	11	19.0	
豊橋	27	30	-3	-10.0	2		2	...			±0	...			±0	...			±0	...	16	25	-9	-36.0	
田原	173	191	-18	-9.4	2	1	1	100.0	2	4	-2	-50.0	2		2	...			±0	...	137	147	-10	-6.8	
	19	6	13	216.7		1	-1	-100.0	2		2	...			±0	...			±0	...	4	3	1	33.3	

作成所属 刑事総務課

20 特別法犯 違反法令別 取締件数・検挙件数・検挙人員（前年比）

（各年1月～10月）

違反法令	取締件数										検挙人員									
	構成比 (%)	令和6年		令和5年		増減比較		うち) 検挙件数		構成比 (%)	令和6年		令和5年		増減比較		うち) 少年			
		令和6年	令和5年	件数	率(%)	令和6年	令和5年	件数	率(%)		令和6年	令和5年	人数	率(%)	令和6年	令和5年	人数	率(%)		
総数	100.0	3,810	4,149	-339	-8.2	3,661	4,101	-440	-10.7	100.0	2,923	3,481	-558	-16.0	336	356	-20	-5.6		
公職選挙法	0.1	2	6	-4	-66.7	2	6	-4	-66.7	0.1	3	8	-5	-62.5			±0	...		
外国人登録法				±0	...			±0	...				±0	...			±0	...		
入管法	13.5	514	442	72	16.3	365	394	-29	-7.4	7.9	232	254	-22	-8.7		1	-1	-100.0		
軽犯罪法	15.8	601	663	-62	-9.4	601	663	-62	-9.4	21.8	638	688	-50	-7.3	78	77	1	1.3		
迷惑防止条例	10.3	393	489	-96	-19.6	393	489	-96	-19.6	6.4	188	382	-194	-50.8	18	46	-28	-60.9		
暴力団員不当行為防止法				±0	...			±0	...				±0	...			±0	...		
ストーカー規制法	1.0	39	36	3	8.3	39	36	3	8.3	0.9	26	26	±0	±0		2	-2	-100.0		
DV法			2	-2	-100.0		2	-2	-100.0			2	-2	-100.0			±0	...		
特殊開錠用具所持禁止法	0.2	7	8	-1	-12.5	7	8	-1	-12.5	0.1	3	4	-1	-25.0			±0	...		
暴力団排除条例			3	-3	-100.0		3	-3	-100.0			1	-1	-100.0			±0	...		
私事性的画像被害防止法	0.1	3	4	-1	-25.0	3	4	-1	-25.0	0.0	1	4	-3	-75.0			±0	...		
自転車競技法				±0	...			±0	...				±0	...			±0	...		
競馬法				±0	...			±0	...				±0	...			±0	...		
モーターボート競走法				±0	...			±0	...				±0	...			±0	...		
小型自動車競走法				±0	...			±0	...				±0	...			±0	...		
風管適正化法	1.0	40	65	-25	-38.5	40	65	-25	-38.5	1.4	41	58	-17	-29.3			±0	...		
売春防止法	1.6	60	29	31	106.9	60	29	31	106.9	1.3	39	21	18	85.7	5	5	±0	±0		
児童福祉法	0.3	10	3	7	233.3	10	3	7	233.3	0.3	8	4	4	100.0		1	-1	-100.0		
青少年保護育成条例	2.5	94	155	-61	-39.4	94	155	-61	-39.4	2.6	76	125	-49	-39.2	22	31	-9	-29.0		
児童買春・児童ポルノ法	7.7	295	323	-28	-8.7	295	323	-28	-8.7	6.6	194	250	-56	-22.4	114	94	20	21.3		
出会い系サイト規制法				±0	...			±0	...				±0	...			±0	...		
出資法	0.1	4	4	±0	±0	4	4	±0	±0	0.1	4	3	1	33.3			±0	...		
貸金業法	0.0	1	3	-2	-66.7	1	3	-2	-66.7	0.0	1		1	...			±0	...		
犯罪収益移転防止法	4.8	181	205	-24	-11.7	181	205	-24	-11.7	5.5	160	193	-33	-17.1	7	2	5	250.0		
関税法	0.1	4	2	2	100.0	4	2	2	100.0	0.1	4	4	±0	±0			±0	...		
銃刀法	5.9	223	213	10	4.7	223	213	10	4.7	6.5	190	185	5	2.7	8	5	3	60.0		
狩猟法	0.1	4	4	±0	±0	4	4	±0	±0	0.1	4	1	3	300.0			±0	...		
火薬類取締法	0.1	5	4	1	25.0	5	4	1	25.0	0.1	3	2	1	50.0			±0	...		
麻薬等取締法	2.3	88	88	±0	±0	88	88	±0	±0	1.7	49	57	-8	-14.0	5	4	1	25.0		
あへん法				±0	...			±0	...				±0	...			±0	...		
大麻取締法	10.3	392	428	-36	-8.4	392	428	-36	-8.4	11.8	344	369	-25	-6.8	59	66	-7	-10.6		
覚醒剤取締法	12.1	461	481	-20	-4.2	461	481	-20	-4.2	11.5	335	353	-18	-5.1	6	5	1	20.0		
医薬品医療機器等法	0.9	35	25	10	40.0	35	25	10	40.0	0.8	22	18	4	22.2	1	2	-1	-50.0		
毒劇物法	0.4	14	15	-1	-6.7	14	15	-1	-6.7	0.3	9	14	-5	-35.7			±0	...		
麻薬等特例法	0.7	28	18	10	55.6	28	18	10	55.6	0.6	17	14	3	21.4	3	2	1	50.0		
廃棄物処理法	4.5	172	241	-69	-28.6	172	241	-69	-28.6	6.7	195	262	-67	-25.6	5	7	-2	-28.6		
狂犬病予防法	0.1	4	2	2	100.0	4	2	2	100.0	0.1	2		2	...			±0	...		
労働基準法	0.2	6	1	5	500.0	6	1	5	500.0	0.2	7	1	6	600.0			±0	...		
職業安定法	0.2	8	5	3	60.0	8	5	3	60.0	0.2	5	7	-2	-28.6			±0	...		
労働者派遣法	0.1	2	3	-1	-33.3	2	3	-1	-33.3	0.1	2		2	...			±0	...		
特定商取引法			14	-14	-100.0		14	-14	-100.0			11	-11	-100.0			±0	...		
商標法	0.7	26	37	-11	-29.7	26	37	-11	-29.7	0.9	26	26	±0	±0			±0	...		
電波法	0.0	1	1	±0	±0	1	1	±0	±0	0.0	1	1	±0	±0			±0	...		
不正アクセス禁止法	0.2	8	5	3	60.0	8	5	3	60.0	0.2	6	3	3	100.0		1	-1	-100.0		
著作権法	0.1	2	9	-7	-77.8	2	9	-7	-77.8	0.1	2	9	-7	-77.8			±0	...		
屋外広告物法	0.0	1	4	-3	-75.0	1	4	-3	-75.0	0.0	1	4	-3	-75.0			±0	...		
その他	2.2	82	109	-27	-24.8	82	109	-27	-24.8	2.9	85	117	-32	-27.4	5	5	±0	±0		

作成所属 刑事総務課

2 1 特別法犯 警察署別 違反法令別 検挙件数・検挙人員 (2)

(各年1月～10月)

警察署	自転車競技法			競馬法			モーターボート競走法			小型自動車競走法			風営適正化法			売春防止法			児童福祉法			青少年保護育成条例			児童買春・児童ポルノ法			出会い系サイト規制法			出資法			貸金業法			
	検挙件数	検挙人員	うち少年	検挙件数	検挙人員	うち少年	検挙件数	検挙人員	うち少年	検挙件数	検挙人員	うち少年	検挙件数	検挙人員	うち少年	検挙件数	検挙人員	うち少年	検挙件数	検挙人員	うち少年	検挙件数	検挙人員	うち少年	検挙件数	検挙人員	うち少年	検挙件数	検挙人員	うち少年	検挙件数	検挙人員	うち少年				
総数													40	41		60	39	5	10	8		94	76	22	295	194	114				4	4		1	1		
本部																																					
名古屋支部													28	30		44	24	2	3	3		42	34	10	113	76	39				3	3					
千種													6	6								5	4	3	10	8	3										
東													3	2					1	1		4	3	1	2	2	1										
北													1	1								2			5	4	3										
西													2	2								1	1		5	5	1										
中村													4	3		27	10					5	3	1	21	6	2										
中													14	16		4	1		1	1		1	1		10	8	3				2	3					
昭和													1	1																							
瑞穂																						3	5	1	8	7	7										
熱田													1	1								1	1		2	1											
中川													2	2	1							1			14	11											
南													3	3								1	1	1	4	2	2										
港																						6	3	1	2	1											
緑																						7	8	2	9	4	4										
名東																						2	2		5	5	5										
天白																									5	2	2										
守山													1	3		1	1	1				3	2		11	9	6										
尾張支部													7	6		8	8	1	5	4		25	21	7	116	76	49				1	1			1	1	
愛知																						3	1		5	3	1										
瀬戸																						2	2		2	1	1										
春日井																						3	4	1	14	9	6										
小牧													3	3											9	3	3										
西枇杷島																1	1	1	2	1					5	3	3										
江南																						5	4	1	6	4	2								1	1	
犬山																						1	2	1	3	2	1										
一宮																						3	1		14	8	7								1	1	
稲沢																						1			11	9	5										
津島																2	2					1			8	6	1										
蟹江													1	1											2	2											
半田													3	2		1	1								12	8	6										
東海																1	1								11	5	2										
知多																									9	9	9										
常滑																									5	4	2										
中部空港																									1	1	1										
三河支部													5	5		8	7	2	2	1		27	21	5	66	42	26										
刈谷																						1	1	1	4	1	1										
碧南																						2	2	1	2	2	2										
安城																						2	1	1	1	1	1										
西尾																1	1	1																			
岡崎													1	1		1	1					8	8	1	8	7	3										
豊田													1	1								3	3	1	9	8	5										
足助																																					
設楽																																					
新城																						1			2	2	1										
豊川													1	1		2	2	1							2	1											
蒲郡													1	1		1						4	3		9	7	6										
豊橋																									10	1											
田原													1	1		3	3					3	3		9	7	6										
																									2	1	1										

作成所属 刑事総務課



2 1 特別法犯 警察署別 違反法令別 検挙件数・検挙人員（4）

（各年1月～10月）

警察署	廃棄物処理法			狂犬病予防法			労働基準法			職業安定法			労働者派遣法			特定商取引法			商標法			電波法			不正アクセス禁止法			著作権法			屋外広告物法			その他		
	検挙 件数	検挙 人員	うち) 少年	検挙 件数	検挙 人員	うち) 少年	検挙 件数	検挙 人員	うち) 少年	検挙 件数	検挙 人員	うち) 少年	検挙 件数	検挙 人員	うち) 少年	検挙 件数	検挙 人員	うち) 少年	検挙 件数	検挙 人員	うち) 少年	検挙 件数	検挙 人員	うち) 少年	検挙 件数	検挙 人員	うち) 少年	検挙 件数	検挙 人員	うち) 少年	検挙 件数	検挙 人員	うち) 少年			
総数	172	195	5	4	2		6	7		8	5		2	2					26	26		1	1		8	6		2	2		1	1		82	85	5
本部																																				
名古屋支部	53	60	2	1	1		1			7	4		1						16	17		1	1		5	3		2	2		1	1		34	27	
千種	1	1																																2	1	
東	4	5																	1	1													2	2		
北	1	1																															1	1		
西	2	2																	1	1																
中村	8	8					1						1						4	3		1	1		1	1							4	3		
中	3	3								7	4								2	2				1	1								12	11		
昭和	2	2																	1	2					1	1										
瑞穂	4	6	1																2	1																
熱田	1	1																																		
中川	6	8																															3	1		
南	8	9	1																														1	2		
港	7	8																	3	5								1	1							
緑																																		1	1	
名東																				1	1												3			
天白	3	3																	1	1					1	1						2	2			
守山	3	3		1	1															1	1							1	1			3	3			
尾張支部	65	76	3	3	1		4	6				1	2						5	4				2	2							26	33	1		
愛知	8	8																															4	5		
瀬戸	4	5																	2	1												3	4			
春日井	8	9																														3	3			
小牧	3	3																																		
西枇杷島	7	7					2	5																1	1							1	1			
江南	3	4																														4	3			
犬山	3	3		2	1																											2	2			
一宮	5	6	3	1															1	1				1	1						5	5	1			
稲沢	4	3																	1	1																
津島	5	5										1	2																							
蟹江	2	5																														1	1			
半田	6	10																	1	2												1	2			
東海	4	5					2	1																								1	4			
知多	3	3																																		
常滑																																	1	3		
中部空港																																				
三河支部	54	59					1	1		1	1								5	5												22	25	4		
刈谷	2	2																														6	6	1		
碧南																																				
安城	11	11																														5	5	1		
西尾	1	1																														1	1			
岡崎	5	8								1	1																					3	4	2		
豊田	12	13																														3	3			
足助																																		2		
設楽	1	1																																		
新城	4	4																														1	1			
豊川	4	5					1	1																												
蒲郡	6	6																																		
豊橋	5	5																															2	2		
田原	3	3																														1	1			

作成所属 刑事総務課

## 2 1 特別法犯 警察署別 違反法令別 検挙件数・検挙人員（1）

（各年1月～10月）

警察署	総数			公職選挙法			外国人登録法			入管法			軽犯罪法			迷惑防止条例			暴力団員不当行為防止法			ストーカー規制法			DV法			特殊開錠用具所持禁止法			暴力団排除条例			私事性的画像被害防止法		
	検挙件数	検挙人員	うち少年	検挙件数	検挙人員	うち少年	検挙件数	検挙人員	うち少年	検挙件数	検挙人員	うち少年	検挙件数	検挙人員	うち少年	検挙件数	検挙人員	うち少年	検挙件数	検挙人員	うち少年	検挙件数	検挙人員	うち少年	検挙件数	検挙人員	うち少年	検挙件数	検挙人員	うち少年	検挙件数	検挙人員	うち少年			
総数	3,661	2,923	336	2	3				365	232		601	638	78	393	188	18				39	26				7	3				3	1				
本部	2	2																																		
名古屋支部	1,730	1,324	112	1	2				157	91		270	264	16	231	108	10				15	13				5	2				2	1				
千種	115	93	8						14	7		24	26	2	11	5																				
東	125	87	8						19	12		12	12	1	29	13	1																			
北	96	72	10						3	2		12	12	2	6	1					2	2				3										
西	92	80	6						3	3		36	36		12	6	1																			
中村	242	131	3	1	2				24	13		19	19		64	22					1	1				1	1									
中	351	283	15						47	27		38	34	1	49	33	5				4	4				1	1				1					
昭和	36	26	1						2	1		3	3		7	2																				
瑞穂	42	36	9						2	1		5	5		6	2																				
熱田	51	32	1						1	1		6	5		13	7					3	2														
中川	116	91	9						13	7		14	15	3	8	2	2				3	2														
南	80	72	9						10	5		10	9	2																						
港	76	61	2						4	2		7	5		3	1					1	1														
緑	70	53	9						6	3		10	11	2	10	6	1																			
名東	98	84	7						4	3		51	49		6	4																				
天白	52	44	4						1	1		7	7	1	2	1					1	1														
守山	88	79	11						4	3		16	16	2	5	3															1	1				
尾張支部	1,152	942	146	1	1				132	81		210	232	34	91	52	8				13	8				1					1					
愛知	102	79	4						16	12		20	19		9	3	1				1															
瀬戸	64	55	9						1	1		9	10	2	4	4	1				1															
春日井	113	102	35						17	7		21	38	26	8	4																				
小牧	56	46	11						3	3		8	10	3	1	1					2	2														
西枇杷島	65	57	9						4	3		12	12		4	2																				
江南	76	49	10						6	3		9	9	1	7	2					1															
犬山	52	38	7	1	1				6	4					6	5	1																			
一宮	145	113	15						24	17		38	37		14	8	3				1	1														
稲沢	50	36	6						5	3		2	2		9	5	1																			
津島	97	76	2						22	13		18	18		7	5															1					
蟹江	46	36	1						6	4		4	5	3	1						1	1														
半田	112	105	17						6	2		33	34	1	9	7	1				2	2														
東海	73	60	5						6	4		7	9		7	3					2	1				1										
知多	54	49	9						2	1		21	21		2	1					2	1														
常滑	15	16	2									1	1		1	1																				
中部空港	32	25	4						8	4		7	7	1																						
三河支部	777	655	78						76	60		121	142	28	70	27					11	5				1	1									
刈谷	44	30	3						7	5		5	4		10																					
碧南	31	28	4						1	1		1	1		1	1																				
安城	106	85	3						13	9		26	26		14	9					3	1				1	1									
西尾	41	33	7						12	10		2	5	4	3																					
岡崎	118	108	8						17	14		16	13	1	12	8					4	3														
豊田	124	122	22						10	6		34	53	15	9	3					4	1														
足助	5	6										2	2																							
設楽	6	6	1									1	2																							
新城	23	21	1																																	
豊川	83	67	6						9	7		7	7		6	3																				
蒲郡	44	30	1									5	5		2	1																				
豊橋	136	107	20						7	8		19	21	8	12	2																				
田原	16	12	2									3	3		1																					

作成所属 刑事総務課

22 来日外国人による刑法犯 罪種別 被疑者の国籍別 検挙人員

(各年1月～10月)

罪種	総数	アジア州													ヨーロッパ州		南北アメリカ州						アフリカ州の国	オセアニア州		無国籍等	国籍不明
		韓国・朝鮮	中国	イラン	インド	インドネシア	トルコ	パキスタン	フィリピン	ベトナム	ミャンマー	ネパール	その他	イギリス	その他	アメリカ	カナダ	コロンビア	ブラジル	ペルー	その他	オーストラリア		その他			
総数	531	9	70	3	2	19	20	12	54	153	5	30	15		8	1		1	99	17	5	5	2	1			
凶悪犯	34	1		3		1	2	3	6	6		1	1						6	1		1	2				
殺人	10			3					1	6													2				
殺人	10			3					1	6																	
殺人																											
殺人																											
殺人																											
殺人																											
殺人																											
強盗	12						1	2	3	1			1						2					2			
強盗殺人																											
強盗傷人	5						1	1					1						2								
強盗・不同意性交等																											
強盗・準強盗	7							1	3	1														2			
放火	1																										
不同意性交等	11	1											1														
粗暴犯	103		17					6	1	12	17		4	3		1			1	32	5	3	1				
凶器準備集合																											
暴行	31		8					4	1	1	5		1	1						7	2	1					
傷害	64		9					2		10	11		3	1		1			1	20	3	2	1				
うち) 傷害致死																											
脅迫	7									1	1			1							4						
恐喝	1																				1						
窃盗犯	221	6	30		1	9	5	6	18	80	2	8	4		3					39	7	1	1		1		
侵入盗	15		2					2	1	3											6			1			
乗り物盗	38		2			1	3	3	1	14	1	2	4							6						1	
非侵入盗	168	6	26		1	8		3	16	63	1	6			3					27	7	1					
知能犯	37	1	11			1			7	10		2	1							2		1	1				
詐欺	30	1	11						5	6		2	1							2		1	1				
横領	4								2	2											2		1	1			
横領	4								2	2																	
業務上横領																											
偽造	3						1																				
うち) 通貨偽造																											
うち) 文書偽造																											
うち) 支払用カード偽																											
うち) 有価証券偽造																											
汚職																											
うち) 賄賂																											
あつせん利得処罰法																											
背任																											
風俗犯	16		2		1			1	2	3			1	1						3	1						
賭博																											
わいせつ	15		1		1			1	2	3			1	1						3	1						
うち) 不同意わいせつ	13		1		1			1	2	1			1	1						3	1						
うち) 公然わいせつ	2									2																	
うち) 面会要求等																											
性的姿態撮影等処罰法	1		1																								
その他	120	1	10			8	7	1	9	37	3	14	5		3	1				17	3		1				
うち) 占有離脱物横領	75		6			6	2		7	27	3	12	2		2					8							
うち) 公務執行妨害	7					1	1		1	1		1	1							1	1		1				
うち) 住居侵入	10						1			4		1	1			1				1	1						
うち) 逮捕監禁																											
うち) 略取誘拐・人身売買																											
うち) 盗品等	12		2			2	1	1		5		1															
うち) 器物損壊	8							1					1							4	1						

作成所属 刑事総務課



23 来日外国人による刑法犯 警察署別 被疑者の国籍別 検挙人員

(各年1月～10月)

警察署	総数	アジア州												ヨーロッパ州		南北アメリカ州					アフリカ州の国	オセアニア州		無国籍等	国籍不明	
		韓国・朝鮮	中国	イラン	インド	インドネシア	トルコ	パキスタン	フィリピン	ベトナム	ミャンマー	ネパール	その他	イギリス	その他	アメリカ	カナダ	コロンビア	ブラジル	ペルー	その他	アフリカ州の国	オーストラリア			その他
総数	531	9	70	3	2	19	20	12	54	153	5	30	15		8	1		1	99	17	5	5	2	1		
本部																										
名古屋支部	199	4	41	1		5	6	1	15	56	2	22	11		5	1		1	17	5	1	3	2			
千種	16	2	3							6	1	1	2						1							
東	8					1				2		1			1				1							
北	6	1	1						1	3																
西	8						1			4		2	1													
中村	20		4				1		1	5		6	1						1			1				
中	51		13				2		4	14		3	1		3			1	2	4	1	1	2			
昭和	10		2							1	1	3	1						2							
瑞穂	4		1						1	1		1														
熱田	4		2						1	1																
中川	18	1	4	1		1	1			3			3		1				1	1		1				
南	9		1			1	1		1	1		2			1				1							
港	19		3			1			1	7		2														
緑	9		1						2	3									3							
名東	5		4							1																
天白	6		1			1			1	2									1							
守山	6		1						2	2		1	2													
尾張支部	167	3	13	2	1	6	13	10	16	58		4	3		3				25	5	3	2				
愛知	10					1			1	6									2							
瀬戸	5						1		1	1									2							
春日井	14		1				1		1	10			1													
小牧	20		2						5	6									3	2	2					
西枇杷島	10		2			1		3	1	2			1													
江南	5						1		1			1							1	1						
犬山	4								1	1		1							1							
一宮	20					3	1	1	1	9		1	1						1	2						
稲沢	6								2	4																
津島	17	1					6		1	8									1							
蟹江	17		2	2	1	1		4	1						3				2			1				
半田	23	1	2				2			6									10		1	1				
東海	10		1					2		4		1							2							
知多	1									1																
常滑	1							1																		
中部空港	4	1	3																							
三河支部	165	2	16		1	8	1	1	23	39	3	4	1						57	7	1			1		
刈谷	4								2	1									1							
碧南	12					2				7									3							
安城	23		3			1		1	1	11									6							
西尾	14					1			1	3	1								7	1						
岡崎	11		2			1			1	4		1							2							
豊田	34		5			2	1		2	8	2	1							12		1					
足助																										
設楽																										
新城	2		1																1							
豊川	15		3						1	2									6	3						
蒲郡	4					1			1				1						1							
豊橋	44	2	2		1				14	2		1	1						18	2					1	
田原	2									1										1						

作成所属 刑事総務課

24 来日外国人による特別法犯 違反法令別 被疑者の国籍別 検挙人員

(各年1月～10月)

違反法令	総数	アジア州											ヨーロッパ州		南北アメリカ州					アフリカ州の国	オセアニア州		無国籍等	国籍不明	
		韓国・朝鮮	中国	イラン	インド	インドネシア	トルコ	パキスタン	フィリピン	ベトナム	ミャンマー	ネパール	その他	イギリス	その他	アメリカ	カナダ	コロンビア	ブラジル	ペルー	その他	オーストラリア			その他
総数	403	2	23	5		31	29	4	24	191	1	6	16					1	58	4	2	5	1		
公職選挙法																									
外国人登録法																									
入管法	227		14			30	20	1	4	139			3	8					3	1	2	2			
軽犯罪法	26		2				1	1	4	11	1		2						3			1			
迷惑防止条例	5								1	1			1						2						
暴力団員不当行為防止法																									
ストーカー規制法																									
DV法																									
特殊開錠用具所持禁止法																									
暴力団排除条例																									
私事性的画像被害防止法																									
自転車競技法																									
競馬法																									
モーターボート競走法																									
小型自動車競走法																									
風営適正化法	1		1																						
売春防止法																									
児童福祉法																									
青少年保護育成条例																									
児童買春・児童ポルノ法	1																		1						
出会い系サイト規制法																									
出資法																									
資金業法																									
犯罪収益移転防止法	5																								
関税法	2																								
銃刀法	15	1	2						1	6															
狩猟法	1									1															
火薬類取締法																									
麻薬等取締法	6								1	5															
あへん法																									
大麻取締法	47			1			4		5			1	2				1	31	1		1				
覚醒剤取締法	38		1	3		1	3	2	6	3			3					13	2		1				
医薬品医療機器等法																									
毒劇物法																									
麻薬等特例法	5			1						3		1													
廃棄物処理法	9						1			7		1													
狂犬病予防法																									
労働基準法																									
職業安定法																									
労働者派遣法																									
特定商取引法																									
商標法	4	1	3																						
電波法																									
不正アクセス禁止法																									
著作権法																									
屋外広告物法																									
その他	11								2	8									1						

作成所属 刑事総務課

25 来日外国人による特別法犯 警察署別 被疑者の国籍別 検挙人員

(各年1月～10月)

警察署	総数	アジア州												ヨーロッパ州		南北アメリカ州						アフリカ州の国	オセアニア州		無国籍等	国籍不明
		韓国・朝鮮	中国	イラン	インド	インドネシア	トルコ	パキスタン	フィリピン	ベトナム	ミャンマー	ネパール	その他	イギリス	その他	アメリカ	カナダ	コロンビア	ブラジル	ペルー	その他		オーストラリア	その他		
総数	403	2	23	5		31	29	4	24	191	1	6	16					1	58	4	2	5	1			
本部																										
名古屋市部	166	2	15	3		8	17	3	11	74		3	9					16			1	3	1			
千種	8		1							7																
東	16		1	1						12			1					1								
北	7		1				1		2	2								1								
西	4									4																
中村	20	1	3			3	1			9		2										1				
中	56		4	2		1	4	2	7	24		1	2					8					1			
昭和	2					1				1																
瑞穂	3									3																
熱田	4		1					1										1				1				
中川	14							4		7			1					2								
南	8		2			2			1	1			2													
港	9	1				1	1	1					2					2				1				
緑	4		1					1					1								1					
名東	5									4								1								
天白	1		1																							
守山	5						4		1																	
尾張部	128		3	1		5	10	1	6	67	1	2	6				1	20	2	1	2					
愛知	13					1	2			7		2										1				
瀬戸	4			1			1		1									1								
春日井	12						2			7								2	1							
小牧	7						1			2			1					2								
西枇杷島	5								2	1			2													
江南	3								1	2																
犬山	5									5																
一宮	24		2			3	3		1	10			1					3				1				
稲沢	4						1			3																
津島	15									12							1	1				1				
蟹江	10					1		1		3	1							3	1							
半田	10									4								6								
東海	5									3			1					1								
知多	3									1			1					1								
常滑	3									3								1								
中部空港	5		1							4																
三河部	109		5	1		18	2		7	50		1	1					22	2							
刈谷	6						1			4								1								
碧南	4									3																
安城	23					3			4	12								4								
西尾	13					7				4								2								
岡崎	19		3			3			2	9								2								
豊田	10		1			4			1	2								2								
足助																										
設楽																										
新城	1																		1							
豊川	14		1							6			1					4	2							
蒲郡	2									1			1													
豊橋	16			1			1			8								6								
田原	1									1																

作成所属 刑事総務課

26 暴力団犯罪 刑法犯 警察署別 罪種別 検挙人員

(各年1月～10月)

警察署	総数	殺人	強盗	放火	不同意性交等	凶器準備集合	暴行		傷害			脅迫				恐喝	窃盗	詐欺	横領	文書偽造	賭博	わいせつ物頒布等	公務執行妨害	うち) 競売等妨害	犯人隠匿	証人威迫	逮捕監禁	威力業務妨害・信用毀損	器物損壊等		暴力行為等処罰法		その他
							うち) 暴力1案	うち) 暴力1案の3	うち) 暴力1案の3	うち) 暴力1案の2	うち) 傷害致死	うち) 暴力1案	うち) 暴力1案の3	うち) 強要	うち) 組織的強要														うち) 暴力1案	うち) 暴力2案	うち) 暴力3案		
総数	195	2					16		29			22	6	8	18	33	39		10	4		1		2		1		1					17
本部																																	
名古屋支部	95	1					5		8			13	4	5	9	15	21		8	4		1		1									9
子種	10						1		1						4	3					3											1	
東	5													2																			
北	1						1																										
西	4											2																					
中村	10						1					1	1																				
中	21						1		4			2	1	1	4		5		3													2	
昭和																																	
瑞穂	3															3																	
熱田																																	
中川	4											1		1					1	1													
南	13											1	1				2	4														6	
港	8	1							2			1					2	2															
緑	4						1		1			2	1	1																			
名東	3															1						1		1									
天白	1											1																					
守山	8																2	4		2													
尾張支部	59						7		13			7	1	3	3	8	12											1				7	
愛知	4											1		1			2															1	
瀬戸	4								1								2															1	
春日井	5						3		2																								
小牧	1								1																								
西枇杷島	1											1																					
江南																																	
犬山	3								1									2															
一宮	9								3								1	1															
稲沢	6						1					1	1				1	1														3	
津島	11						1		2			3		2	1	1											1					1	
蟹江	1								1																								
半田																																	
東海	12						2		2						2	2	3															1	
知多	1																1																
常滑	1											1																					
中部空港																																	
三河支部	41	1					4		8			2	1		6	10	6		1						1		1					1	
刈谷	2								1						1																		
碧南	1											1	1																				
安城	7						2		1								2								1							1	
西尾																																	
岡崎	7								2			1																					
豊田	4								1								3	1	2														
足助																																	
設楽																																	
新城																																	
豊川	6														3	1	1										1						
蒲郡	3	1							1								1																
豊橋	10						2		1						2	5																	
田原	1								1																								

作成所属 刑事総務課

27 暴力団犯罪 特別法犯 警察署別 違反法令別 検挙人員

(各年1月～10月)

警察署	総数	軽犯罪法	酩酊者規制法	迷惑防止条例	暴力団員不当行為防止法	スト一規制法	DV法	特殊開錠用具所持禁止法	暴力団排除条例	私事性的画像被害防止法	自転車競技法	競馬法	モーターボート競走法	風管適正化法	売春防止法	児童福祉法	青少年保護育成条例	児童買春・児童ポルノ法	出会い系サイト規制法	出資法	貸金法	犯罪収益移転防止法	銃刀法	火薬類取締法	麻薬取締法	あへん法	大麻取締法	覚醒剤取締法	毒劇物法	麻薬特例法	廃棄物処理法	労働基準法	職業安定法	労働派遣法	不正アクセス禁止法	屋外広告物法	その他	
総数	123	4												2								2	2		3		5	96	1	1	1	1					5	
本部																																						
名古屋支部	56	3												2										3		4	42										2	
千種	5	1																								4	4											
東	4																							1			3											
北	7																																					
西	1	1																																			1	
中村	3																									1	2											
中	9	1												1												1	5										1	
昭和	1																										1	1										
瑞穂	3																										1	2										
熱田	2																											2										
中川	3																											3										
南	4													1														3										
港	5																								1	1	3											
緑																																						
名東	4																								1			3										
天白	5																											5										
守山																																						
尾張部	43																					1	1				36	1	1	1	1						1	
愛知	6																										6											
瀬戸	4																					1					3											
春日井	2																										2											
小牧	1																										1											
西枇杷島	3																										1	1					1					
江南	3																										2			1								
犬山	6																										6											
一宮	2																										2											
稲沢	2																										2											
津島	4																										3											1
蟹江	3																										3											
半田	3																										2				1							
東海	3																						1				2											
知多																																						
常滑																																						
中部空港	1																											1										
三河部	24	1																				1	1				1	18									2	
刈谷																																						
碧南																												1										
安城	1																											1										
西尾	2																											1										
岡崎	5	1																										4										
豊田	6																											5									1	
足助	1																											1										
設楽																																						
新城																																						
豊川	2																											2										
蒲郡	1																																					
豊橋	5																																					
田原	1																					1						3									1	

作成所属 刑事総務課

月 表

28 刑法犯 罪種別 認知・検挙件数・検挙人員（前年比）

（各年10月）

罪種	認知件数					検挙件数				検挙率			検挙人員				うち) 少年			
	構成比 (%)	令和6年	令和5年	増減比較		令和6年	令和5年	増減比較		令和6年 (%)	令和5年 (%)	増減 (P)	令和6年	令和5年	増減比較		令和6年	令和5年	増減比較	
				件数	率 (%)			件数	率 (%)						人数	率 (%)			人数	率 (%)
総数	100.0	4,781	4,540	241	5.3	1,561	1,565	-4	-0.3	32.7	34.5	-1.8	1,181	1,264	-83	-6.6	174	173	1	0.6
凶悪犯	0.8	40	36	4	11.1	44	35	9	25.7	110.0	97.2	12.8	41	39	2	5.1	5	7	-2	-28.6
殺人	0.1	7	4	3	75.0	4	3	1	33.3	57.1	75.0	-17.9	6	4	2	50.0	1	1	1	...
殺人	0.1	7	3	4	133.3	4	2	2	100.0	57.1	66.7	-9.5	6	3	3	100.0	1	1	1	...
嬰兒殺				±0	...			±0	...			±0			±0	...			±0	...
組織的殺人				±0	...			±0	...			±0			±0	...			±0	...
組織的嬰兒殺				±0	...			±0	...			±0			±0	...			±0	...
殺人予備			1	-1	-100.0		1	-1	-100.0		100.0	-100.0		1	-1	-100.0			±0	...
自殺関与・同意殺人				±0	...			±0	...			±0			±0	...			±0	...
強盗	0.1	6	10	-4	-40.0	12	8	4	50.0	200.0	80.0	120.0	11	10	1	10.0	2	4	-2	-50.0
強盗殺人	0.0	1		1	...	1		1	...	100.0		100.0	1		1	...			±0	...
強盗傷人	0.1	3	5	-2	-40.0	7	3	4	133.3	233.3	60.0	173.3	6	6	±0	±0	1	3	-2	-66.7
強盗・不同意性交等				±0	...			±0	...			±0	1		1	...			±0	...
強盗・準強盗	0.0	2	5	-3	-60.0	4	5	-1	-20.0	200.0	100.0	100.0	3	4	-1	-25.0	1	1	±0	±0
放火	0.1	5	2	3	150.0	3	4	-1	-25.0	60.0	200.0	-140.0	2	4	-2	-50.0	1	1	-1	-100.0
不同意性交等	0.5	22	20	2	10.0	25	20	5	25.0	113.6	100.0	13.6	22	21	1	4.8	2	2	±0	±0
粗暴犯	7.0	335	352	-17	-4.8	251	304	-53	-17.4	74.9	86.4	-11.4	259	318	-59	-18.6	35	35	±0	±0
凶器準備集合				±0	...			±0	...			±0			±0	...			±0	...
暴行	3.2	154	177	-23	-13.0	129	154	-25	-16.2	83.8	87.0	-3.2	124	154	-30	-19.5	7	5	2	40.0
傷害	3.0	142	132	10	7.6	96	114	-18	-15.8	67.6	86.4	-18.8	103	126	-23	-18.3	17	22	-5	-22.7
うち) 傷害致死	0.0	1		1	...			±0	...			±0			±0	...			±0	...
脅迫	0.5	24	35	-11	-31.4	20	29	-9	-31.0	83.3	82.9	0.5	20	24	-4	-16.7	1	2	-1	-50.0
恐喝	0.3	15	8	7	87.5	6	7	-1	-14.3	40.0	87.5	-47.5	12	14	-2	-14.3	10	6	4	66.7
窃盗犯	66.8	3,195	3,064	131	4.3	873	827	46	5.6	27.3	27.0	0.3	573	575	-2	-0.3	89	84	5	6.0
侵入盗	5.2	251	252	-1	-0.4	122	94	28	29.8	48.6	37.3	11.3	21	47	-26	-55.3	4	1	3	300.0
乗り物盗	30.0	1,432	1,433	-1	-0.1	102	141	-39	-27.7	7.1	9.8	-2.7	57	66	-9	-13.6	28	31	-3	-9.7
非侵入盗	31.6	1,512	1,379	133	9.6	649	592	57	9.6	42.9	42.9	-0.0	495	462	33	7.1	57	52	5	9.6
知能犯	8.6	409	305	104	34.1	113	121	-8	-6.6	27.6	39.7	-12.0	75	101	-26	-25.7	8	8	±0	±0
詐欺	7.7	369	273	96	35.2	90	94	-4	-4.3	24.4	34.4	-10.0	55	80	-25	-31.3	8	7	1	14.3
横領	0.5	26	19	7	36.8	16	15	1	6.7	61.5	78.9	-17.4	16	10	6	60.0			±0	...
横領	0.3	16	12	4	33.3	9	8	1	12.5	56.3	66.7	-10.4	10	6	4	66.7			±0	...
業務上横領	0.2	10	7	3	42.9	7	7	±0	±0	70.0	100.0	-30.0	6	4	2	50.0			±0	...
偽造	0.3	13	10	3	30.0	6	12	-6	-50.0	46.2	120.0	-73.8	3	9	-6	-66.7		1	-1	-100.0
うち) 通貨偽造	0.0	2		2	...			±0	...			±0			±0	...			±0	...
うち) 文書偽造	0.2	11	8	3	37.5	6	11	-5	-45.5	54.5	137.5	-83.0	3	8	-5	-62.5		1	-1	-100.0
うち) 支払用カード偽造				±0	...			±0	...			±0			±0	...			±0	...
うち) 有価証券偽造				±0	...			±0	...			±0			±0	...			±0	...
汚職	0.0	1		1	...			±0	...			±0			±0	...			±0	...
うち) 賄賂				±0	...			±0	...			±0			±0	...			±0	...
あっせん利得処罰法				±0	...			±0	...			±0			±0	...			±0	...
背任			3	-3	-100.0	1		1	...			±0	1	2	-1	-50.0			±0	...
風俗犯	2.5	120	81	39	48.1	73	60	13	21.7	60.8	74.1	-13.2	55	45	10	22.2	4	5	-1	-20.0
賭博	0.1	3	1	2	200.0		2	-2	-100.0		200.0	-200.0		5	-5	-100.0			±0	...
わいせつ	1.4	68	48	20	41.7	42	40	2	5.0	61.8	83.3	-21.6	34	27	7	25.9	2	4	-2	-50.0
うち) 不同意わいせつ	1.2	56	34	22	64.7	35	27	8	29.6	62.5	79.4	-16.9	28	19	9	47.4	2	2	±0	±0
うち) 公然わいせつ	0.1	7	9	-2	-22.2	6	11	-5	-45.5	85.7	122.2	-36.5	6	7	-1	-14.3		1	-1	-100.0
うち) 面会要求等	0.0	2	2	±0	±0			±0	...			±0			±0	...			±0	...
性的姿態撮影等処罰法	1.0	49	32	17	53.1	31	18	13	72.2	63.3	56.3	7.0	21	13	8	61.5	2	1	1	100.0
その他	14.3	682	702	-20	-2.8	207	218	-11	-5.0	30.4	31.1	-0.7	178	186	-8	-4.3	33	34	-1	-2.9
うち) 占有離脱物横領	3.1	148	151	-3	-2.0	90	97	-7	-7.2	60.8	64.2	-3.4	90	90	±0	±0	16	18	-2	-11.1
うち) 公務執行妨害	0.3	13	14	-1	-7.1	12	14	-2	-14.3	92.3	100.0	-7.7	7	10	-3	-30.0	1	1	1	...
うち) 住居侵入	1.1	54	30	24	80.0	26	19	7	36.8	48.1	63.3	-15.2	20	12	8	66.7	8	1	7	700.0
うち) 逮捕監禁	0.0	2	2	±0	±0	3	1	2	200.0	150.0	50.0	100.0	3		3	...			±0	...
うち) 略取誘拐・人身売買			2	-2	-100.0	3	1	2	200.0		50.0	-50.0	2	2	±0	±0			±0	...
うち) 盗品等	0.2	11	17	-6	-35.3	7	16	-9	-56.3	63.6	94.1	-30.5	5	12	-7	-58.3	1	6	-5	-83.3
うち) 器物損壊	8.3	398	447	-49	-11.0	35	42	-7	-16.7	8.8	9.4	-0.6	25	29	-4	-13.8	4	3	1	33.3

作成所属 刑事総務課

29 重要犯罪 重要窃盗犯 罪種（手口）別 認知・検挙件数・検挙人員（前年比）

（各年10月）

罪種・手口	認知件数				検挙件数				検挙率			検挙人員				うち) 少年			
	令和6年	令和5年	増減比較		令和6年	令和5年	増減比較		令和6年 (%)	令和5年 (%)	増減 (P)	令和6年	令和5年	増減比較		令和6年	令和5年	増減比較	
			件数	率(%)			件数	率(%)						人数	率(%)			人数	率(%)
重要犯罪	96	72	24	33.3	82	63	19	30.2	85.4	87.5	-2.1	71	60	11	18.3	7	9	-2	-22.2
殺人	7	4	3	75.0	4	3	1	33.3	57.1	75.0	-17.9	6	4	2	50.0	1		1	...
強盗	6	10	-4	-40.0	12	8	4	50.0	200.0	80.0	120.0	11	10	1	10.0	2	4	-2	-50.0
強盗殺人	1		1	...	1		1	...	100.0		100.0	1		1	...			±0	...
強盗傷人	3	5	-2	-40.0	7	3	4	133.3	233.3	60.0	173.3	6	6	±0	±0	1	3	-2	-66.7
強盗・不同意性交等			±0	...			±0	...			±0	1		1	...			±0	...
強盗・準強盗	2	5	-3	-60.0	4	5	-1	-20.0	200.0	100.0	100.0	3	4	-1	-25.0	1	1	±0	±0
放火	5	2	3	150.0	3	4	-1	-25.0	60.0	200.0	-140.0	2	4	-2	-50.0		1	-1	-100.0
不同意性交等	22	20	2	10.0	25	20	5	25.0	113.6	100.0	13.6	22	21	1	4.8	2	2	±0	±0
略取誘拐・人身売買		2	-2	-100.0	3	1	2	200.0		50.0	-50.0	2	2	±0	±0			±0	...
不同意わいせつ	56	34	22	64.7	35	27	8	29.6	62.5	79.4	-16.9	28	19	9	47.4	2	2	±0	±0
重要窃盗犯	342	324	18	5.6	155	156	-1	-0.6	45.3	48.1	-2.8	27	54	-27	-50.0	4	3	1	33.3
侵入窃盗	251	252	-1	-0.4	122	94	28	29.8	48.6	37.3	11.3	21	47	-26	-55.3	4	1	3	300.0
住宅対象	115	121	-6	-5.0	66	36	30	83.3	57.4	29.8	27.6	8	21	-13	-61.9	1	1	±0	±0
住宅対象以外	136	131	5	3.8	56	58	-2	-3.4	41.2	44.3	-3.1	13	26	-13	-50.0	3		3	...
うち) 事務所荒し	15	15	±0	±0	3	7	-4	-57.1	20.0	46.7	-26.7	1	3	-2	-66.7			±0	...
うち) 出店荒し	25	30	-5	-16.7	15	24	-9	-37.5	60.0	80.0	-20.0	2	7	-5	-71.4	1		1	...
自動車盗	84	66	18	27.3	27	59	-32	-54.2	32.1	89.4	-57.3	2	6	-4	-66.7		2	-2	-100.0
ひったくり	2	2	±0	±0	4	1	3	300.0	200.0	50.0	150.0	1	1	±0	±0			±0	...
すり	5	4	1	25.0	2	2	±0	±0	40.0	50.0	-10.0	3		3	...			±0	...

注 侵入盗の「住宅対象」とは、空き巣、忍込み及び居空きをいう。

作成所属 刑事総務課



### 30 窃盗犯 手口別 認知・検挙件数・検挙人員（前年比）

（各年10月）

手口	認知件数						検挙件数				検挙率			検挙人員				うち) 少年			
	構成比 (%)	令和6年	令和5年	増減比較		令和6年	令和5年	増減比較		令和6年 (%)	令和5年 (%)	増減 (P)	令和6年	令和5年	増減比較		令和6年	令和5年	増減比較		
				件数	率 (%)			件数	率 (%)						人数	率 (%)			人数	率 (%)	
総数	100.0	3,195	3,064	131	4.3	873	827	46	5.6	27.3	27.0	0.3	573	575	-2	-0.3	89	84	5	6.0	
侵入盗	7.9	251	252	-1	-0.4	122	94	28	29.8	48.6	37.3	11.3	21	47	-26	-55.3	4	1	3	300.0	
空き巣	2.9	92	85	7	8.2	35	27	8	29.6	38.0	31.8	6.3	3	14	-11	-78.6		1	-1	-100.0	
忍込み	0.6	19	28	-9	-32.1	29	8	21	262.5	152.6	28.6	124.1	2	5	-3	-60.0			±0	...	
居空き	0.1	4	8	-4	-50.0	2	1	1	100.0	50.0	12.5	37.5	3	2	1	50.0	1		1	...	
A T M破り				±0	...			±0	...			±0			±0	...			±0	...	
金庫破り	0.1	4	9	-5	-55.6	3	5	-2	-40.0	75.0	55.6	19.4	1	2	-1	-50.0			±0	...	
旅館荒し	0.0	1		1	...			±0	...			±0	1	1	-1	-100.0			±0	...	
官公署荒し	0.0	1		1	...		1	-1	-100.0			±0		1	-1	-100.0			±0	...	
学校荒し	0.1	2	1	1	100.0			±0	...			±0			±0	...			±0	...	
病院荒し	0.1	2		2	...			±0	...			±0			±0	...			±0	...	
給油所荒し			2	-2	-100.0		2	-2	-100.0		100.0	-100.0			±0	...			±0	...	
事務所荒し	0.5	15	15	±0	±0	3	7	-4	-57.1	20.0	46.7	-26.7	1	3	-2	-66.7			±0	...	
出店荒し	0.8	25	30	-5	-16.7	15	24	-9	-37.5	60.0	80.0	-20.0	2	7	-5	-71.4	1		1	...	
工場荒し	0.1	2	2	±0	±0		2	-2	-100.0		100.0	-100.0			±0	...			±0	...	
更衣室荒し			3	-3	-100.0		1	-1	-100.0		33.3	-33.3		1	-1	-100.0			±0	...	
倉庫荒し	0.4	14	13	1	7.7	4	6	-2	-33.3	28.6	46.2	-17.6	3	5	-2	-40.0			±0	...	
その他	2.2	70	56	14	25.0	31	10	21	210.0	44.3	17.9	26.4	6	6	±0	±0	2		2	...	
乗り物盗	44.8	1,432	1,433	-1	-0.1	102	141	-39	-27.7	7.1	9.8	-2.7	57	66	-9	-13.6	28	31	-3	-9.7	
自動車盗	2.6	84	66	18	27.3	27	59	-32	-54.2	32.1	89.4	-57.3	2	6	-4	-66.7		2	-2	-100.0	
オートバイ盗	2.1	67	65	2	3.1	16	11	5	45.5	23.9	16.9	7.0	13	10	3	30.0	13	10	3	30.0	
自転車盗	40.1	1,281	1,302	-21	-1.6	59	71	-12	-16.9	4.6	5.5	-0.8	42	50	-8	-16.0	15	19	-4	-21.1	
非侵入盗	47.3	1,512	1,379	133	9.6	649	592	57	9.6	42.9	42.9	-0.0	495	462	33	7.1	57	52	5	9.6	
職権盗	0.2	7	9	-2	-22.2	15	1	14	1,400.0	214.3	11.1	203.2			±0	...			±0	...	
慶弔盗				±0	...			±0	...			±0			±0	...			±0	...	
追出し盗				±0	...			±0	...			±0			±0	...			±0	...	
買物盗	0.1	2	5	-3	-60.0	2	5	-3	-60.0	100.0	100.0	±0	4	8	-4	-50.0	3	2	1	50.0	
訪問盗	0.0	1	6	-5	-83.3	6	7	-1	-14.3	600.0	116.7	483.3		1	-1	-100.0			±0	...	
払出盗	1.9	61	26	35	134.6	42	14	28	200.0	68.9	53.8	15.0	6	2	4	200.0			±0	...	
A T Mねらい				±0	...			±0	...			±0			±0	...			±0	...	
窓口ねらい				±0	...			±0	...			±0			±0	...			±0	...	
途中ねらい				±0	...			±0	...			±0			±0	...			±0	...	
室内ねらい	0.1	2	4	-2	-50.0			±0	...			±0			±0	...			±0	...	
客室ねらい				±0	...			±0	...			±0			±0	...			±0	...	
病室ねらい				±0	...	1		1	...			±0			±0	...			±0	...	
ひったくり	0.1	2	2	±0	±0	4	1	3	300.0	200.0	50.0	150.0	1	1	±0	±0			±0	...	
すり	0.2	5	4	1	25.0	2	2	±0	±0	40.0	50.0	-10.0	3		3	...			±0	...	
置引き	2.1	66	46	20	43.5	18	5	13	260.0	27.3	10.9	16.4	14	3	11	366.7			±0	...	
仮睡者ねらい	0.3	9	5	4	80.0	1		1	...	11.1		11.1			±0	...			±0	...	
車上ねらい	4.6	146	135	11	8.1	9	26	-17	-65.4	6.2	19.3	-13.1	5	8	-3	-37.5		2	-2	-100.0	
部品ねらい	5.1	164	105	59	56.2	4	11	-7	-63.6	2.4	10.5	-8.0	4	1	3	300.0	1		1	...	
脱衣場ねらい	0.2	7	3	4	133.3		1	-1	-100.0		33.3	-33.3		1	-1	-100.0			±0	...	
自動販売機ねらい	0.5	15	13	2	15.4			±0	...			±0			±0	...			±0	...	
色情ねらい	0.4	13	27	-14	-51.9	6	2	4	200.0	46.2	7.4	38.7	4	1	3	300.0	1		1	...	
工事場ねらい	1.4	45	29	16	55.2	1	9	-8	-88.9	2.2	31.0	-28.8		1	-1	-100.0			±0	...	
万引き	15.9	507	525	-18	-3.4	371	370	1	0.3	73.2	70.5	2.7	327	317	10	3.2	50	41	9	22.0	
職場ねらい	1.8	58	42	16	38.1	18	22	-4	-18.2	31.0	52.4	-21.3	20	20	±0	±0	1	4	-3	-75.0	
同居ねらい	0.2	5	4	1	25.0	1	2	-1	-50.0	20.0	50.0	-30.0	1	2	-1	-50.0			±0	...	
さい銭ねらい	0.4	14	11	3	27.3	4	10	-6	-60.0	28.6	90.9	-62.3	4	5	-1	-20.0			±0	...	
その他	12.0	383	378	5	1.3	144	104	40	38.5	37.6	27.5	10.1	102	91	11	12.1	1	3	-2	-66.7	

作成所属 刑事総務課

### 3 | 特別法犯 違反法令別 取締件数・検挙件数・検挙人員（前年比）

（各年10月）

違反法令	取締件数								検挙人員									
	構成比 (%)	令和6年	令和5年	うち) 検挙件数				構成比 (%)	令和6年	令和5年	うち) 少年							
				増減比較		令和6年	令和5年				増減比較		令和6年	令和5年	増減比較			
				件数	率 (%)						件数	率 (%)			人数	率 (%)	人数	率 (%)
総数	100.0	414	499	-85	-17.0	394	498	-104	-20.9	100.0	327	423	-96	-22.7	49	38	11	28.9
公職選挙法				±0	...			±0	...				±0	...			±0	...
外国人登録法				±0	...			±0	...				±0	...			±0	...
入管法	15.9	66	46	20	43.5	46	45	1	2.2	7.6	25	31	-6	-19.4			±0	...
軽犯罪法	15.2	63	66	-3	-4.5	63	66	-3	-4.5	24.8	81	74	7	9.5	22	7	15	214.3
迷惑防止条例	9.7	40	74	-34	-45.9	40	74	-34	-45.9	6.4	21	58	-37	-63.8	5	7	-2	-28.6
暴力団員不当行為防止法				±0	...			±0	...				±0	...			±0	...
ストーカー規制法	2.2	9	6	3	50.0	9	6	3	50.0	0.9	3	5	-2	-40.0		1	-1	-100.0
DV法				±0	...			±0	...				±0	...			±0	...
特殊開錠用具所持禁止法				±0	...			±0	...				±0	...			±0	...
暴力団排除条例			1	-1	-100.0		1	-1	-100.0			1	-1	-100.0			±0	...
私事性的画像被害防止法			1	-1	-100.0		1	-1	-100.0			1	-1	-100.0			±0	...
自転車競技法				±0	...			±0	...				±0	...			±0	...
競馬法				±0	...			±0	...				±0	...			±0	...
モーターボート競走法				±0	...			±0	...				±0	...			±0	...
小型自動車競走法				±0	...			±0	...				±0	...			±0	...
風管適正化法	1.9	8	6	2	33.3	8	6	2	33.3	2.8	9	9	±0	±0			±0	...
売春防止法	1.0	4	2	2	100.0	4	2	2	100.0	0.9	3	2	1	50.0			±0	...
児童福祉法				±0	...			±0	...				±0	...			±0	...
青少年保護育成条例	1.9	8	16	-8	-50.0	8	16	-8	-50.0	2.4	8	13	-5	-38.5	3	6	-3	-50.0
児童買春・児童ポルノ法	7.7	32	31	1	3.2	32	31	1	3.2	6.7	22	22	±0	±0	16	8	8	100.0
出会い系サイト規制法				±0	...			±0	...				±0	...			±0	...
出資法	0.5	2		2	...	2		2	...	0.6	2		2	...			±0	...
貸金業法			1	-1	-100.0		1	-1	-100.0				±0	...			±0	...
犯罪収益移転防止法	5.8	24	23	1	4.3	24	23	1	4.3	5.8	19	21	-2	-9.5			±0	...
関税法				±0	...			±0	...				±0	...			±0	...
銃刀法	5.6	23	28	-5	-17.9	23	28	-5	-17.9	5.8	19	23	-4	-17.4			±0	...
狩猟法	0.2	1	1	±0	±0	1	1	±0	±0	0.3	1		1	...			±0	...
火薬類取締法				±0	...			±0	...				±0	...			±0	...
麻薬等取締法	2.4	10	20	-10	-50.0	10	20	-10	-50.0	2.4	8	10	-2	-20.0		2	-2	-100.0
あへん法				±0	...			±0	...				±0	...			±0	...
大麻取締法	8.9	37	56	-19	-33.9	37	56	-19	-33.9	11.9	39	48	-9	-18.8	2	4	-2	-50.0
覚醒剤取締法	11.4	47	60	-13	-21.7	47	60	-13	-21.7	9.2	30	38	-8	-21.1			±0	...
医薬品医療機器等法	0.2	1	2	-1	-50.0	1	2	-1	-50.0	0.3	1		1	...			±0	...
毒劇物法	0.7	3	4	-1	-25.0	3	4	-1	-25.0	0.6	2	3	-1	-33.3			±0	...
麻薬等特例法	0.7	3	4	-1	-25.0	3	4	-1	-25.0	0.6	2	2	±0	±0		1	-1	-100.0
廃棄物処理法	4.1	17	24	-7	-29.2	17	24	-7	-29.2	5.8	19	31	-12	-38.7	1		1	...
狂犬病予防法				±0	...			±0	...				±0	...			±0	...
労働基準法				±0	...			±0	...				±0	...			±0	...
職業安定法			1	-1	-100.0		1	-1	-100.0			2	-2	-100.0			±0	...
労働者派遣法	0.2	1	1	±0	±0	1	1	±0	±0				±0	...			±0	...
特定商取引法				±0	...			±0	...			3	-3	-100.0			±0	...
商標法	0.7	3	10	-7	-70.0	3	10	-7	-70.0	1.2	4	5	-1	-20.0			±0	...
電波法	0.2	1		1	...	1		1	...	0.3	1		1	...			±0	...
不正アクセス禁止法	0.2	1		1	...	1		1	...	0.3	1		1	...			±0	...
著作権法			2	-2	-100.0		2	-2	-100.0			2	-2	-100.0			±0	...
屋外広告物法			1	-1	-100.0		1	-1	-100.0			1	-1	-100.0			±0	...
その他	2.4	10	12	-2	-16.7	10	12	-2	-16.7	2.1	7	14	-7	-50.0		2	-2	-100.0

作成所属 刑事総務課