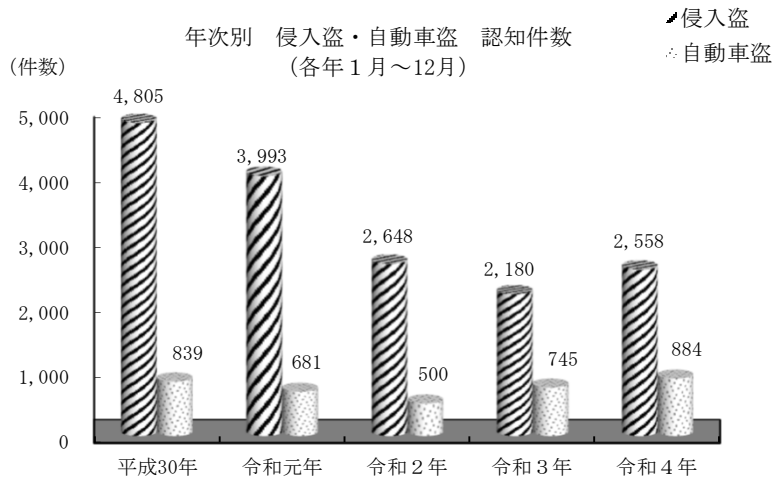
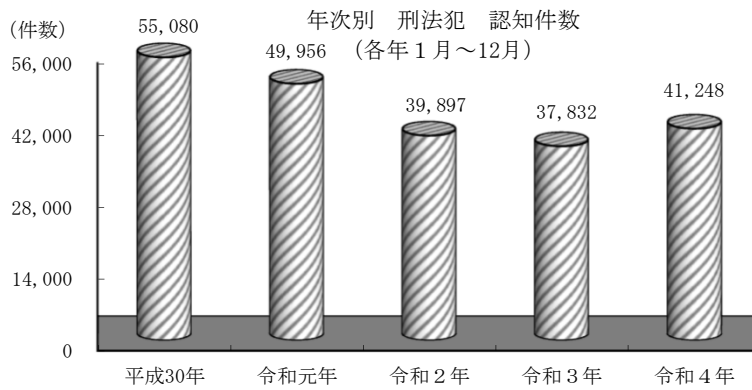


確 定 値

令 和 5 年 2 月

# 犯 罪 統 計 月 報

( 令 和 4 年 1 月 ~ 12 月 )



愛知県警察本部 刑事総務課

注1 本書における各表の令和元年の数値は、平成31年のものを含む。  
注2 平成31年は4月30日までである。

# 凡 例

1 本統計資料は、各警察署及び本部関係各課から送付された犯罪統計原票を集計し、刑法犯と特別法犯の現状と前年比を表したものである。

2 この統計資料に使用した言語・記号の意義は、次のとおりである。

(1) 刑 法 犯 刑法（明治40年法律第45号）に規定する罪（道路上の交通事故に係る第211条の罪を除く。）並びに爆発物取締罰則（明治17年太政官布告第32号）、決闘罪ニ関スル件（明治22年法律第34号）、暴力行為等処罰ニ関スル法律（大正15年法律第60号）、盗犯等ノ防止及処分ニ関スル法律（昭和5年法律第9号）、航空機の強取等の処罰に関する法律（昭和45年法律第68号）、火炎びんの使用等の処罰に関する法律（昭和47年法律第17号）、航空の危険を生じさせる行為等の処罰に関する法律（昭和49年法律第87号）、人質による強要行為等の処罰に関する法律（昭和53年法律第48号）、流通食品への毒物の混入等の防止等に関する特別措置法（昭和62年法律第103号）、サリン等による人身被害の防止に関する法律（平成7年法律第78号）、組織的な犯罪の処罰及び犯罪収益の規制等に関する法律（平成11年法律第136号）、公職にある者等のあつせん行為による利得等の処罰に関する法律（平成12年法律第130号）及び公衆等脅迫目的の犯罪行為のための資金の提供等の処罰に関する法律（平成14年法律第67号）に規定する罪をいう。

(2) 特 別 法 犯 刑法犯、道路上の交通事故に係る刑法第211条の罪及び自動車の運転により人を死傷させる行為等の処罰に関する法律（平成25年法律第86号）に規定する罪並びに交通法令違反以外の罪をいう。

(3) 包 括 罪 種 刑法犯をその罪種の名称及びその内訳罪名により、次の6種に分類したものをいう。

ア 凶 悪 犯 殺人、強盗、放火及び強制性交等

イ 粗 暴 犯 凶器準備集合、暴行、傷害、脅迫及び恐喝

ウ 窃 盗 犯 窃盗

エ 知 能 犯 詐欺、横領（占有離脱物横領を除く。）、偽造、汚職、あつせん利得処罰法及び背任

オ 風 俗 犯 賭博及びわいせつ

カ そ の 他 上記以外のもの

(4) 重要犯罪・ 犯罪情勢を観察する場合において、統計上、その指標となる犯罪として  
重要窃盗犯 掲げるものをいう。

重要犯罪とは、殺人、強盗、放火、強制性交等、略取誘拐・人身売買及

び強制わいせつの各罪種をいう。

重要窃盗犯とは、侵入盗、自動車盗、ひったくり及びすりの各手口をいう。

- (5) 侵入盗のうち住宅対象 窃盗の手口のうち、空き巣、忍込み及び居空きをいう。
- (6) 認知件数 発生地のかんを問わず、警察で事件を認知した件数をいう。
- (7) 検挙件数 認知警察署のかんを問わず、警察で事件を送致・送付又は微罪処分をした件数をいい、特に断りのない限り、解決事件の件数を含む。
- (8) 検挙人員 警察で検挙した事件の被疑者（解決事件に係る者を除く。）の数をいう。
- (9) 解決事件 刑法犯として認知され、すでに計上されている事件を捜査した結果、当該事件が刑事責任無能力者の行為であること、基本事実のないこと、他の理由により犯罪が成立しないこと又は訴訟条件・処罰条件を欠くことが確認された事件（件数）をいう。
- (10) 検挙件数及び検挙人員 特別法犯において、警察で事件を送致・送付した件数・被疑者数をいう。
- (11) 犯罪少年 刑法犯については、犯行時及び処理時の年齢がともに14歳～19歳の被疑者をいう。特別法犯については、犯行時が14～19歳で処理時が20歳以上の場合を含む。
- (12) 来日外国人 我が国にいる外国人のうち、いわゆる定着居住者（永住権を有する者等）、在日米軍関係者及び在留資格不明の者以外をいう。
- (13) 検挙率 認知件数に対する検挙件数の割合を百分比で表したものをいう。
- (14) その他
- ア 嬰兒殺 1歳未満の乳児を殺害（未遂を含む。）したものをいう。
- イ 侵入盗 住宅又は住宅以外の建物に侵入し、金品を窃取したものをいう。
- ウ 乗り物盗 自動車、オートバイ又は自転車を窃取したものをいう。
- エ 非侵入盗 侵入盗及び乗り物盗以外の窃盗をいう。

### 3 略称

- (1) 特別法犯の違反法令名については、紙面の都合等により略称を使用しているものがある。

なお、略称を使用した主な法令は次のとおりである。

- ・ 入 管 法 出入国管理及び難民認定法
- ・ 風 営 適 正 化 法 風俗営業等の規制及び業務の適正化等に関する法律
- ・ 児童買春・児童ポルノ法 児童買春、児童ポルノに係る行為等の規制及び処罰並びに児童の保護等に関する法律
- ・ 出会い系サイト規制法 インターネット異性紹介事業を利用して児童を誘引する行為の規制等に関する法律
- ・ 出 資 法 出資の受入れ、預り金及び金利等の取締りに関する法律

- ・銃 刀 法 銃砲刀剣類所持等取締法
- ・狩 猟 法 鳥獣の保護及び管理並びに狩猟の適正化に関する法律
- ・麻 薬 等 取 締 法 麻薬及び向精神薬取締法
- ・毒 劇 物 法 毒物及び劇物取締法
- ・麻 薬 等 特 例 法 国際的な協力の下に規制薬物に係る不正行為を助長する行為等の防止を図るための麻薬及び向精神薬取締法等の特例等に関する法律
- ・廃 棄 物 処 理 法 廃棄物の処理及び清掃に関する法律
- ・労 働 者 派 遣 法 労働者派遣事業の適正な運営の確保及び派遣労働者の保護等に関する法律
- ・廃 棄 物 処 理 法 廃棄物の処理及び清掃に関する法律
- ・労 働 者 派 遣 法 労働者派遣事業の適正な運営の確保及び派遣労働者の就業条件の整備等に関する法律
- ・特 定 商 取 引 法 特定商取引に関する法律

(2) 暴力行為等処罰ニ関スル法律第1条、第1条の2及び第1条の3に規定する罪は、その行為態様に応じ暴行、傷害、脅迫又は器物損壊の罪に含めている。

(3) 比率（構成比・増減率・検挙率等）の数字の単位未満は四捨五入を原則とした。従って、総数と内訳の計が一致しない場合がある。

(4) 検挙率の増減（比）欄の「P」はポイントの略で、検挙率の差を示している。

#### 4 その他

本統計資料の数値は確定値である。

# 目 次

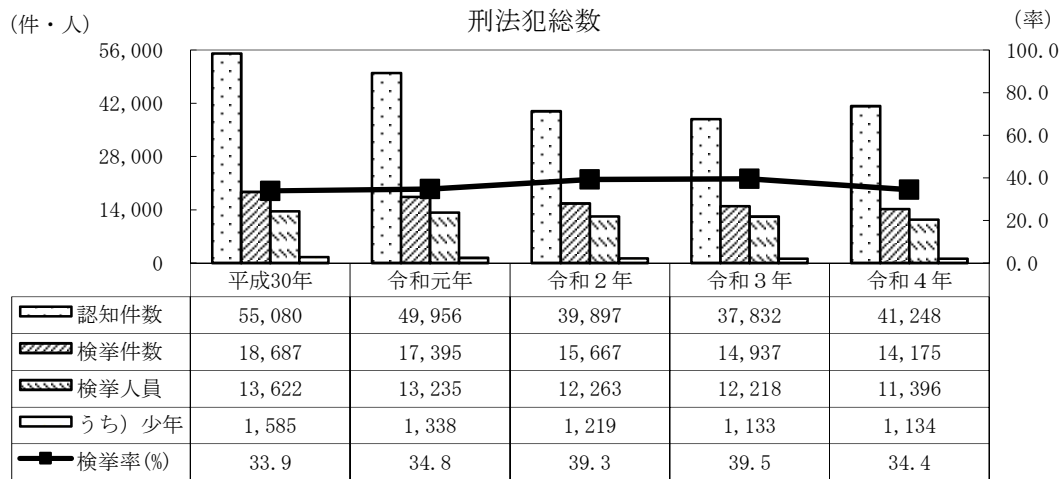
## 犯罪統計の推移

1	刑法犯総数	-----	(1)
2	重要犯罪	-----	(1)
3	重要窃盗犯	-----	(4)

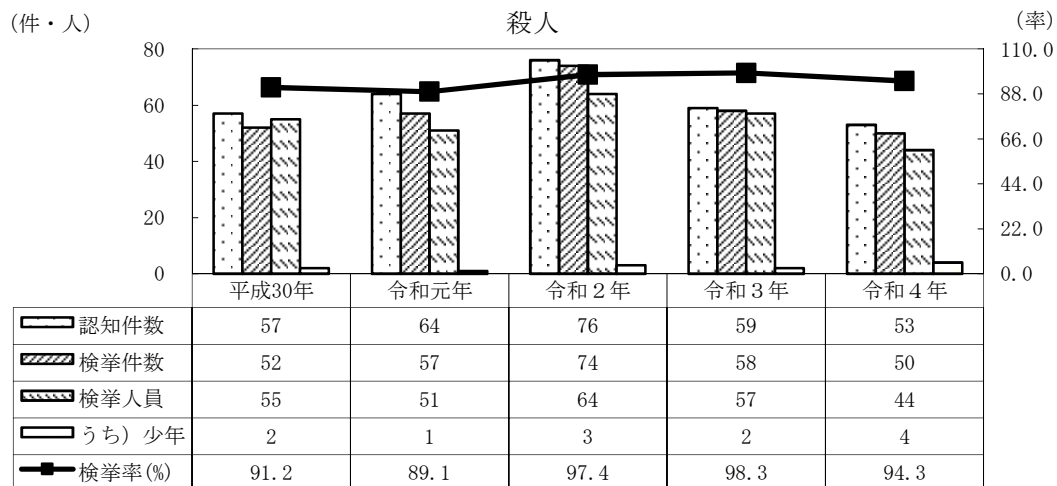
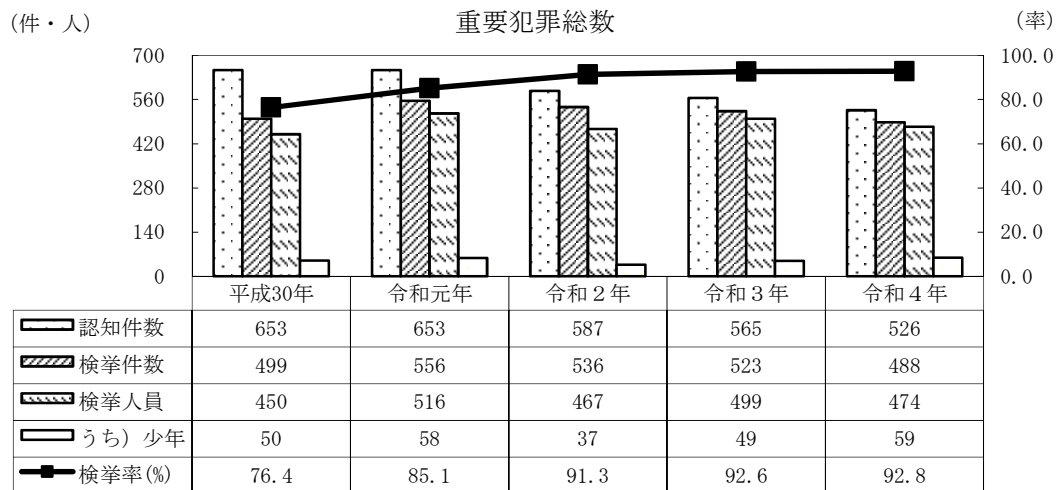
## 統計表

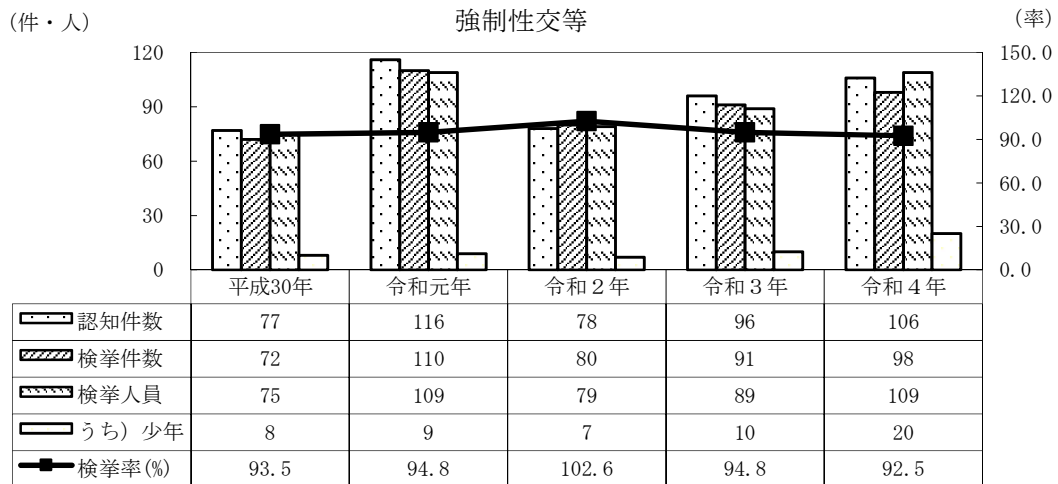
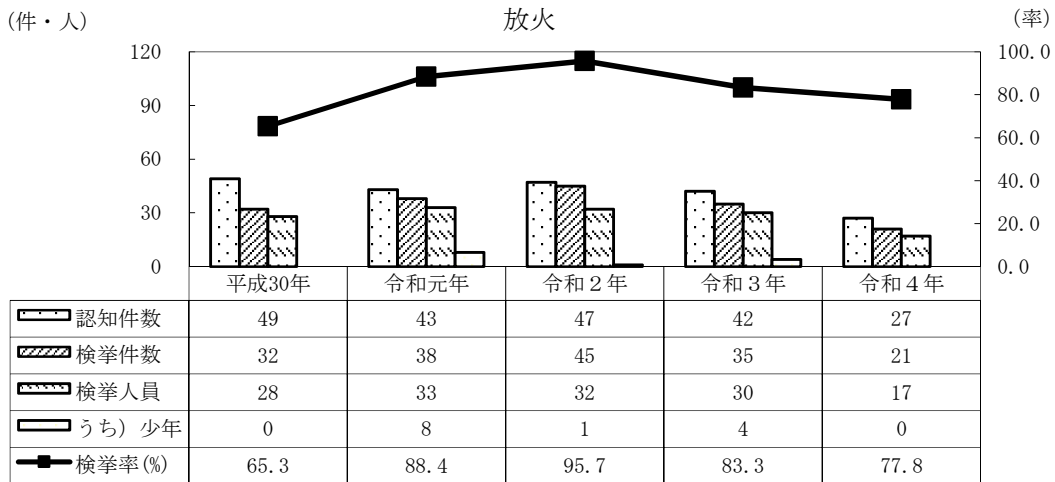
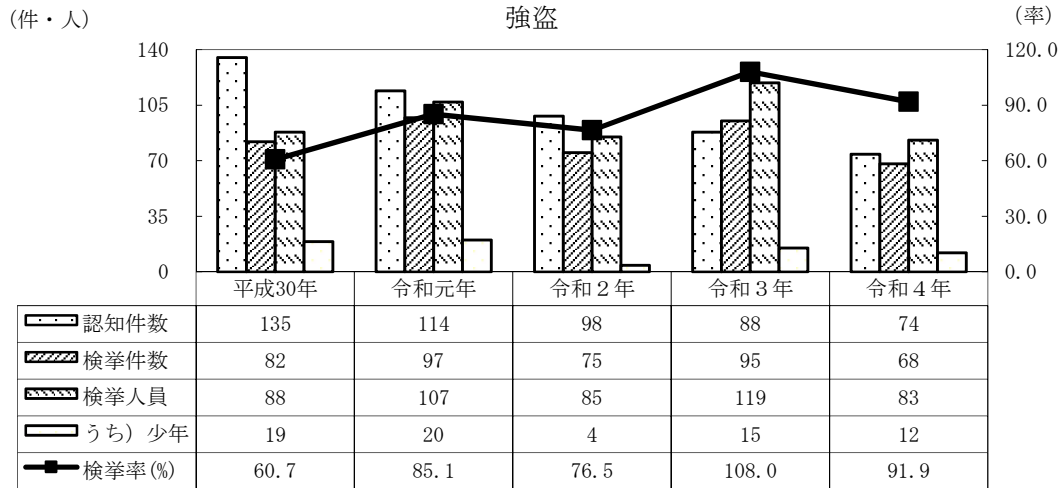
1	刑法犯 罪種別 認知・検挙件数・検挙人員（前年比）	-----	1
2	刑法犯 警察署別 認知・検挙件数・検挙人員（前年比）	-----	2
3	刑法犯 警察署別 包括罪種別 認知・検挙件数・検挙人員	-----	3
4	重要犯罪 重要窃盗犯 罪種(手口)別 認知・検挙件数・検挙人員(前年比)	-----	5
5	重要犯罪 警察署別 罪種別 認知・検挙件数・検挙人員	-----	6
6	重要窃盗犯 警察署別 手口別 認知件数（前年比）	-----	8
7	重要窃盗犯 警察署別 手口別 検挙件数（前年比）	-----	9
8	重要窃盗犯 警察署別 手口別 検挙人員（前年比）	-----	10
9	窃盗犯 手口別 認知・検挙件数・検挙人員（前年比）	-----	11
10	窃盗犯 警察署別 認知・検挙件数・検挙人員（前年比）	-----	12
11	侵入盗 警察署別 主要手口別 認知件数（前年比）	-----	13
12	侵入盗 警察署別 主要手口別 検挙件数（前年比）	-----	14
13	侵入盗 警察署別 主要手口別 検挙人員（前年比）	-----	15
14	乗り物盗 警察署別 手口別 認知件数（前年比）	-----	16
15	乗り物盗 警察署別 手口別 検挙件数（前年比）	-----	17
16	乗り物盗 警察署別 手口別 検挙人員（前年比）	-----	18
17	非侵入盗 警察署別 主要手口別 認知件数（前年比）	-----	19
18	非侵入盗 警察署別 主要手口別 検挙件数（前年比）	-----	20
19	非侵入盗 警察署別 主要手口別 検挙人員（前年比）	-----	21
20	特別法犯 違反法令別 取締・検挙件数・検挙人員（前年比）	-----	22
21	特別法犯 警察署別 違反法令別 取締件数・検挙人員	-----	23
22	来日外国人による刑法犯 罪種別 被疑者の国籍別 検挙人員	-----	27
23	来日外国人による刑法犯 警察署別 被疑者の国籍別 検挙人員	-----	28
24	来日外国人による特別法犯 違反法令別 被疑者の国籍別 検挙人員	-----	29
25	来日外国人による特別法犯 警察署別 被疑者の国籍別 検挙人員	-----	30
26	暴力団犯罪 刑法犯 警察署別 罪種別 検挙人員	-----	31
27	暴力団犯罪 特別法犯 警察署別 違反法令別 検挙人員	-----	32

# 1 刑法犯総数



# 2 重要犯罪

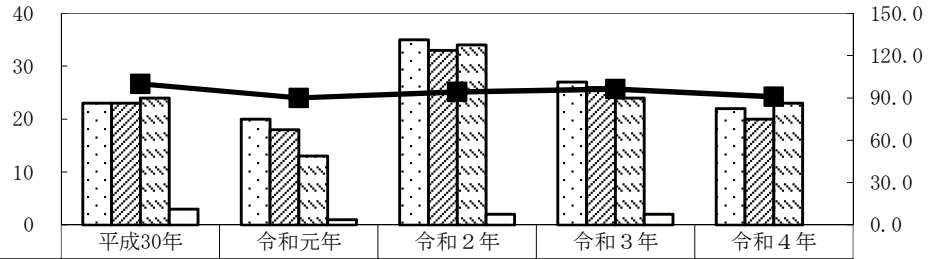




(件・人)

### 略取誘拐・人身売買

(率)

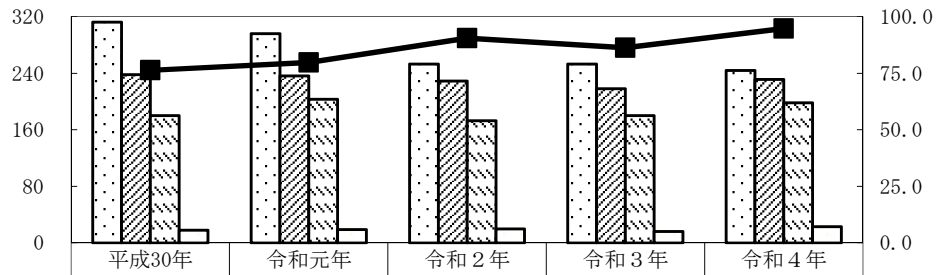


	平成30年	令和元年	令和2年	令和3年	令和4年
認知件数	23	20	35	27	22
検挙件数	23	18	33	26	20
検挙人員	24	13	34	24	23
うち) 少年	3	1	2	2	0
検挙率(%)	100.0	90.0	94.3	96.3	90.9

(件・人)

### 強制わいせつ

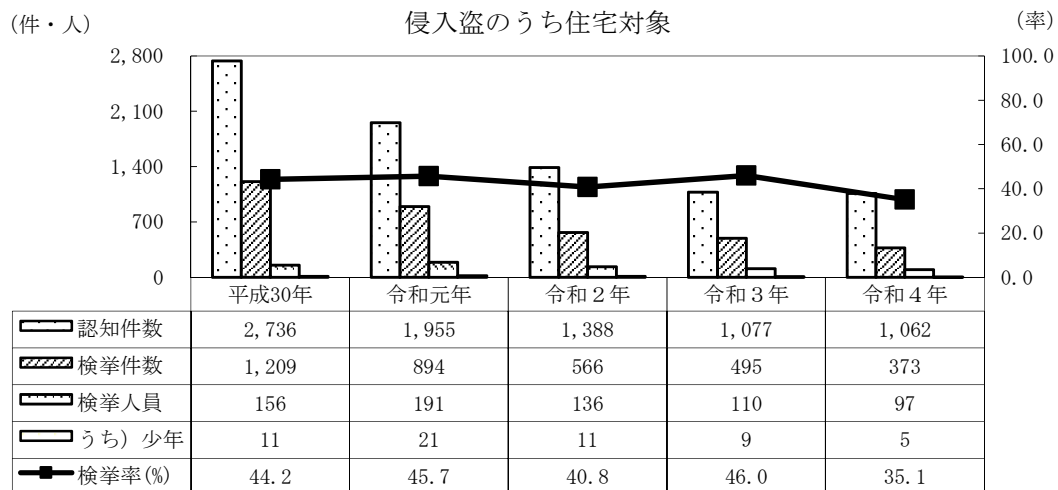
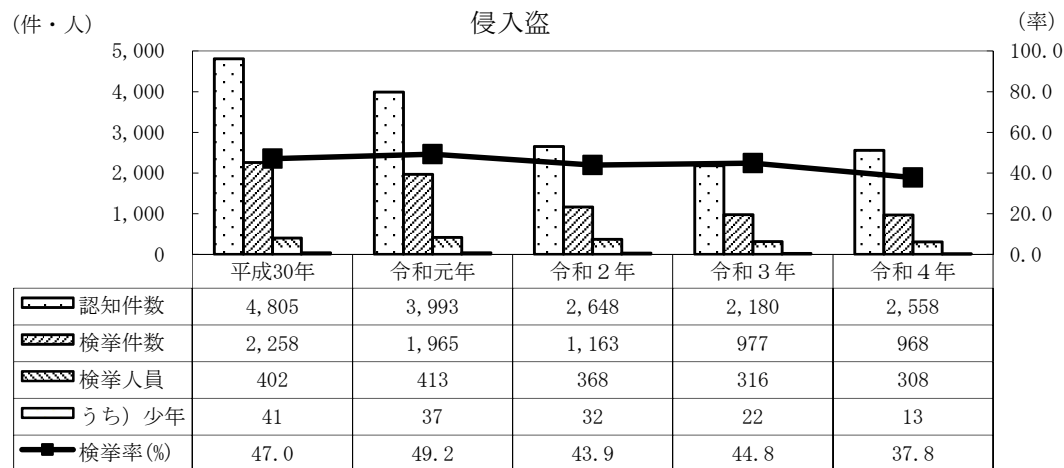
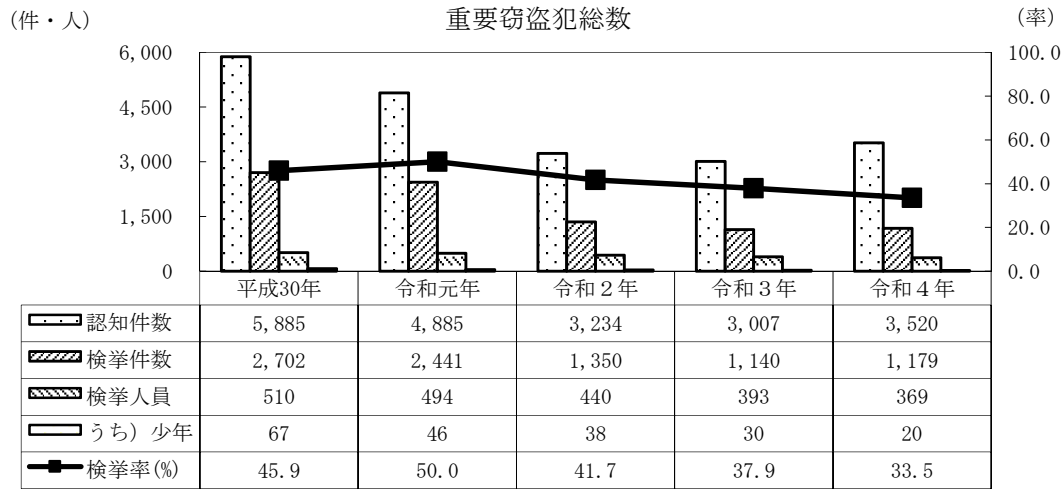
(率)

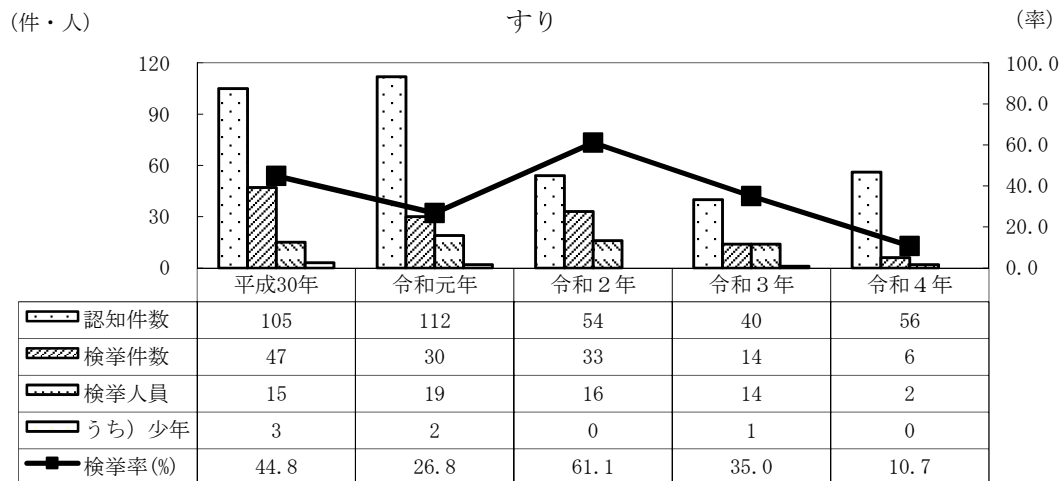
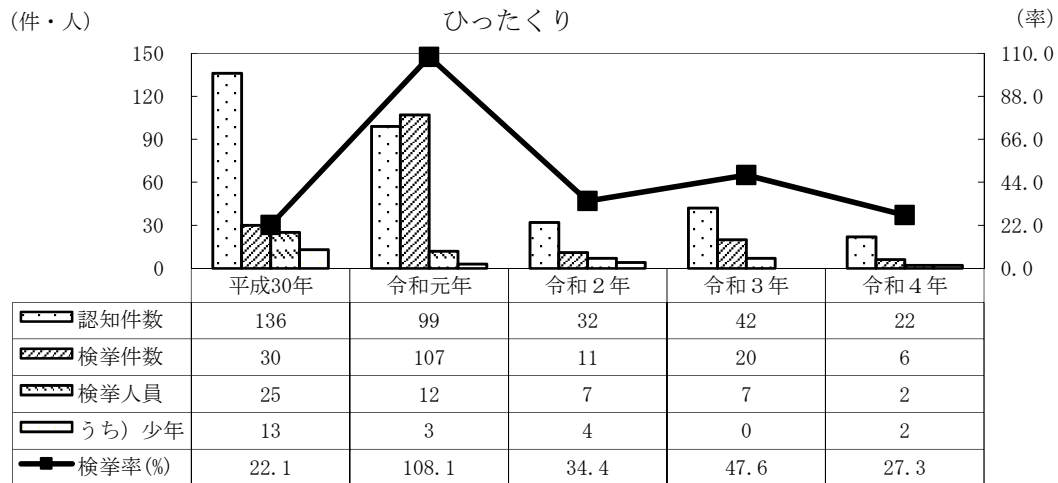
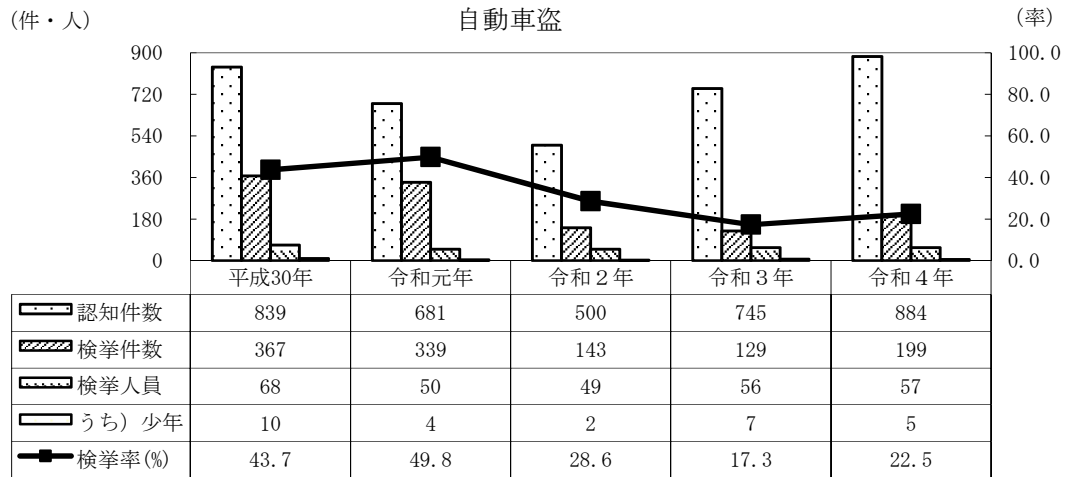


	平成30年	令和元年	令和2年	令和3年	令和4年
認知件数	312	296	253	253	244
検挙件数	238	236	229	218	231
検挙人員	180	203	173	180	198
うち) 少年	18	19	20	16	23
検挙率(%)	76.3	79.7	90.5	86.2	94.7



### 3 重要窃盗犯





# 統計表









#### 4 重要犯罪 重要窃盗犯 罪種（手口）別 認知・検挙件数・検挙人員（前年比）

（各年1月～12月）

罪種・手口	認知件数				検挙件数				検挙率			検挙人員				うち) 少年			
	令和4年	令和3年	増減比較		令和4年	令和3年	増減比較		令和4年 (%)	令和3年 (%)	増減 (P)	令和4年	令和3年	増減比較		令和4年	令和3年	増減比較	
			件数	率(%)			件数	率(%)						人数	率(%)			人数	率(%)
<b>重要犯罪</b>	526	565	-39	-6.9	488	523	-35	-6.7	92.8	92.6	0.2	474	499	-25	-5.0	59	49	10	20.4
殺人	53	59	-6	-10.2	50	58	-8	-13.8	94.3	98.3	-4.0	44	57	-13	-22.8	4	2	2	100.0
強盗	74	88	-14	-15.9	68	95	-27	-28.4	91.9	108.0	-16.1	83	119	-36	-30.3	12	15	-3	-20.0
強盗殺人		1	-1	-100.0		1	-1	-100.0		100.0	-100.0	1	1	±0	±0			±0	...
強盗傷人	24	34	-10	-29.4	22	37	-15	-40.5	91.7	108.8	-17.2	37	56	-19	-33.9	6	11	-5	-45.5
強盗・強制性交等	5	4	1	25.0	5	3	2	66.7	100.0	75.0	25.0	2	4	-2	-50.0			±0	...
強盗・準強盗	45	49	-4	-8.2	41	54	-13	-24.1	91.1	110.2	-19.1	43	58	-15	-25.9	6	4	2	50.0
放火	27	42	-15	-35.7	21	35	-14	-40.0	77.8	83.3	-5.6	17	30	-13	-43.3		4	-4	-100.0
強制性交等	106	96	10	10.4	98	91	7	7.7	92.5	94.8	-2.3	109	89	20	22.5	20	10	10	100.0
略取誘拐・人身売買	22	27	-5	-18.5	20	26	-6	-23.1	90.9	96.3	-5.4	23	24	-1	-4.2		2	-2	-100.0
強制わいせつ	244	253	-9	-3.6	231	218	13	6.0	94.7	86.2	8.5	198	180	18	10.0	23	16	7	43.8
<b>重要窃盗犯</b>	3,520	3,007	513	17.1	1,179	1,140	39	3.4	33.5	37.9	-4.4	369	393	-24	-6.1	20	30	-10	-33.3
侵入窃盗	2,558	2,180	378	17.3	968	977	-9	-0.9	37.8	44.8	-7.0	308	316	-8	-2.5	13	22	-9	-40.9
住宅対象	1,062	1,077	-15	-1.4	373	495	-122	-24.6	35.1	46.0	-10.8	97	110	-13	-11.8	5	9	-4	-44.4
住宅対象以外	1,496	1,103	393	35.6	595	482	113	23.4	39.8	43.7	-3.9	211	206	5	2.4	8	13	-5	-38.5
うち) 事務所荒し	228	256	-28	-10.9	235	69	166	240.6	103.1	27.0	76.1	44	35	9	25.7			±0	...
うち) 出店荒し	366	221	145	65.6	124	187	-63	-33.7	33.9	84.6	-50.7	47	39	8	20.5	2	7	-5	-71.4
自動車盗	884	745	139	18.7	199	129	70	54.3	22.5	17.3	5.2	57	56	1	1.8	5	7	-2	-28.6
ひったくり	22	42	-20	-47.6	6	20	-14	-70.0	27.3	47.6	-20.3	2	7	-5	-71.4	2		2	...
すり	56	40	16	40.0	6	14	-8	-57.1	10.7	35.0	-24.3	2	14	-12	-85.7		1	-1	-100.0

注 侵入盗の「住宅対象」とは、空き巣、忍込み及び居空きをいう。

作成所属 刑事総務課



5 重要犯罪 警察署別 罪種別 認知・検挙件数・検挙人員(1)

(本年1月～12月)

警察署	重要犯罪総数				凶悪犯								強盗														
	認知 件数	検挙 件数	検挙 人員	うち) 少年	認知 件数	検挙 件数	検挙 人員	うち) 少年	殺人				強盗				強盗殺人				強盗傷人						
									認知 件数	検挙 件数	検挙 人員	うち) 少年	認知 件数	検挙 件数	検挙 人員	うち) 少年	認知 件数	検挙 件数	検挙 人員	うち) 少年	認知 件数	検挙 件数	検挙 人員	うち) 少年			
総数	526	488	474	59	260	237	253	36	53	50	44	4	74	68	83	12				1				24	22	37	6
本部	223	211	203	17	107	98	108	8	17	14	13	2	39	39	44	1								10	12	16	
名古屋 市部	千種	13	12	12	4	5	7							1	2											2	
	東	7	9	6		4	5						3	3	3												
	北	13	12	8	1	5	4	3	1				1	1													
	西	8	9	10	1	3	4	6	1				2	2	3									2	2	3	
	中村	22	17	16	1	8	5	7		5	3	4		2	2	1											
	中	56	50	52	3	30	25	28	3	3	2	2		14	13	15	1							3	3	3	
	昭和	3	3	4	2																						
	瑞穂	8	6	5		5	3	2						2	1	1											
	熱田	13	13	12	2	9	10	10	1	2	2	2	1	2	3	3										1	1
	中川	13	16	15		5	6	10						1	2	4										1	1
	南	11	12	12	1	6	7	7	1					3	3	3										1	1
	港	17	15	14	1	9	7	6		4	4	3		1	1	1										1	1
	緑	11	11	7	2	7	5	3	1	2	2	1	1	4	3	2										2	2
	名東	9	9	6		5	6	4						2	2	2											
	天白	7	6	10		2	1	5				1															
守山	12	11	14	3	5	4	5		1	1			2	2	4										1	1	
	144	137	141	24	75	73	79	17	23	23	21	1	15	11	20	4			1				8	5	11		
尾張部	愛知	10	12	12		5	6	7		1	1	1	1	2	3										1	1	
	瀬戸	8	5	6		6	4	5		2	2	3	1														
	春日井	8	9	8		2	3	3		1	2	1															
	小牧	18	12	12	1	10	8	8	1	3	3	3		3	2	3			1						2	1	
	西枇杷島	8	6	4		7	5	3																			
	江南	6	11	15	6	4	8	11	6	2	2	2														2	1
	犬山	12	13	10	1	9	8	6		3	3	2		2	1	1											
	一宮	17	20	20	1	4	6	7		4	4	4															1
	稲沢	8	6	8	4	3	3	5	4		1	1		1	1	4	4										
	津島	20	15	15	3	11	9	9	3	2	2	2	1	3	1	2										2	1
	蟹江	3	4	3		3	4	3		2	1	1		1	1	1											
	半田	7	8	11	3	2	3	6	2	1				1	3											1	3
	東海	14	12	12	3	7	4	4		1	1	1		2	1	1										1	
	知多	2	2	3	2	1	1	1	1	1	1																
	常滑	3	2	2		1	1	1						1	1	1											
中部空港																											
	159	139	129	18	78	66	66	11	13	13	10	1	20	18	19	7							6	5	10	6	
三河部	刈谷	12	13	16	3	3	3						1	2	2												
	碧南	7	8	8	1	4	5	5	1	1	1		3	3	3	1											
	安城	29	24	19	3	11	11	9	1	2	3	2	2	1											1	1	
	西尾	6	6	9	6	4	4	8	6	3	2	1		1	6	6										1	6
	岡崎	24	20	18	2	13	10	8	1	3	3	2	1	4	4	3										1	1
	豊田	24	25	21		14	10	10		1	1	1		5	2	1											1
	足助																										
	設楽																										
	新城	1	1	1																							
	豊川	15	11	9	3	7	6	7	2	1	1	1															
	蒲郡	5	5	3		3	3	2		1	1	1		1	1												
	豊橋	36	26	25		19	14	14		1	1	1		4	4	4									3	2	3
	田原																										

作成所属 刑事総務課

5 重要犯罪 警察署別 罪種別 認知・検挙件数・検挙人員（2）

（本年1月～12月）

警察署	強盗強制性交等																略取誘拐・人身売買				強制わいせつ			
	強盗強制性交等				強盗・準強盗				放火				強制性交等											
	認知 件数	検挙 件数	検挙 人員	うち) 少年	認知 件数	検挙 件数	検挙 人員	うち) 少年	認知 件数	検挙 件数	検挙 人員	うち) 少年	認知 件数	検挙 件数	検挙 人員	うち) 少年	認知 件数	検挙 件数	検挙 人員	うち) 少年	認知 件数	検挙 件数	検挙 人員	うち) 少年
総数	5	5	2		45	41	43	6	27	21	17		106	98	109	20	22	20	23		244	231	198	23
本部																								
千種	2	1			27	26	28	1	8	5	7		43	40	44	5	11	9	8		105	104	87	9
東						1							4	4	5						9	7	5	
北						3	3						1	3	2						3	3	1	
西						1	1			1	1		3	2	2	1	1	1	1		7	7	4	
中村													1	2	3	1					5	5	4	
中	1	1			1	1	1						1		2		2	2	2		12	10	7	1
昭和	1				10	10	12	1	2				11	10	11	2	4	4	3		22	21	21	
瑞穂																	1				2	3	4	2
瑞穂					2	1	1		1	1	1		2	1							3	3	3	
熱田					2	2	2						5	5	5						4	3	2	1
中川					1	1	3		1	2	2		3	2	4						8	10	5	
南					2	2	2						3	4	4	1	1	1	1		4	4	4	
港									1	1	1		3	1	1		1	1	1		7	7	7	1
緑					2	1							1								4	6	4	1
名東					2	2	2						3	4	2		1				3	3	2	
天白									1		2		1	1	2						5	5	5	
守山					1	1	2		1				1	1	1						7	7	9	3
愛知	1	1	1		6	5	7	4	14	13	7		23	26	31	12	4	4	4		65	60	58	7
瀬戸						1	1		2	1	1		1	2	2						5	6	5	
春日井													3	2	2						2	1	1	
小牧					1	1			1	1			1	1	2						6	6	5	
西枇杷島									4	3	1		3	2	2	1	1	1	1		7	3	3	
江南									1	3	1		1	3	8	6					2	3	4	
犬山									1	1	1		3	3	2						3	5	4	1
一宮										1	1			1	1						13	14	13	1
稲沢					1	1	4	4	1	1			1				2	2	2		3	1	1	
津島					1				3	1	1		3	5	4	2	1	1	1		8	5	5	
蟹江	1	1	1											2	1									
半田													1	2	3	2					5	5	5	1
東海					1	1	1		1	1	1		3	1	1						7	8	8	3
知多															1	1					1	1	2	1
常滑					1	1	1														2	1	1	
中部空港																								
刈谷	2	3	1		12	10	8	1	5	3	3		40	32	34	3	7	7	11		74	66	52	7
碧南	1	1	1			1	1						2	1	1		2	2	5		7	8	8	3
安城					3	3	3	1						1	1		1	1	1		2	2	2	
西尾					1								7	7	7	1	1	2	1		17	11	9	2
岡崎													1	1	1		1	1			1	1	1	
岡崎		1			3	2	3		2	1	1		4	2	2		1		2		10	10	8	1
豊田	1	1			3	1			2	1	1		6	6	7			2			10	15	9	
足助																								
設楽																								
新城																					1	1	1	
豊川													6	5	6	2					8	5	2	1
蒲郡					1	1							1	1	1		1	1			1	1	1	
豊橋					1	2	1		1	1	1		13	8	8						17	12	11	
田原																								

作成所属 刑事総務課

### 6 重要窃盗犯 警察署別 手口別 認知件数 (前年比)

(各年1月～12月)

警察署	重要窃盗犯認知件数総数				侵入盗								自動車盗				ひったくり				すり					
					住宅対象				その他																	
	令和4年	令和3年	増減比較		令和4年	令和3年	増減比較		令和4年	令和3年	増減比較		令和4年	令和3年	増減比較		令和4年	令和3年	増減比較		令和4年	令和3年	増減比較			
			件数	率(%)			件数	率(%)			件数	率(%)			件数	率(%)			件数	率(%)			件数	率(%)	件数	率(%)
総数	3,520	3,007	513	17.1	1,062	1,077	-15	-1.4	1,496	1,103	393	35.6	884	745	139	18.7	22	42	-20	-47.6	56	40	16	40.0		
本部			±0	…			±0	…			±0	…			±0	…			±0	…			±0	…		
名古屋 市部	1,215	972	243	25.0	318	290	28	9.7	427	303	124	40.9	417	317	100	31.5	7	29	-22	-75.9	46	33	13	39.4		
	千種	64	56	8	14.3	23	21	2	9.5	22	22	±0	±0	16	12	4	33.3			±0	…	3	1	2	200.0	
	東	39	34	5	14.7	10	10	±0	±0	14	9	5	55.6	14	11	3	27.3			4	-4	-100.0	1		1	…
	北	77	76	1	1.3	24	27	-3	-11.1	28	20	8	40.0	25	26	-1	-3.8			2	-2	-100.0		1	-1	-100.0
	西	74	54	20	37.0	11	14	-3	-21.4	27	17	10	58.8	36	20	16	80.0			3	-3	-100.0			±0	…
	中村	68	73	-5	-6.8	16	21	-5	-23.8	25	21	4	19.0	22	22	±0	±0			4	-4	-100.0	5	5	±0	±0
	中	138	104	34	32.7	20	18	2	11.1	54	32	22	68.8	27	22	5	22.7	3	8	-5	-62.5	34	24	10	41.7	
	昭和	46	31	15	48.4	14	8	6	75.0	20	14	6	42.9	12	9	3	33.3			±0	…			±0	…	
	瑞穂	43	20	23	115.0	16	10	6	60.0	21	6	15	250.0	6	4	2	50.0			±0	…			±0	…	
	熱田	41	20	21	105.0	16	3	13	433.3	15	6	9	150.0	8	9	-1	-11.1	1	2	-1	-50.0	1		1	…	
	中川	111	90	21	23.3	31	27	4	14.8	35	21	14	66.7	44	40	4	10.0	1	2	-1	-50.0			±0	…	
	南	64	44	20	45.5	20	8	12	150.0	31	20	11	55.0	12	16	-4	-25.0			1	…			±0	…	
	港	70	68	2	2.9	12	19	-7	-36.8	18	15	3	20.0	40	33	7	21.2			±0	…		1	-1	-100.0	
	緑	113	75	38	50.7	36	17	19	111.8	39	31	8	25.8	38	26	12	46.2			±0	…		1	-1	-100.0	
	名東	81	49	32	65.3	19	21	-2	-9.5	22	16	6	37.5	39	11	28	254.5			1	-1	-100.0	1		1	…
	天白	64	73	-9	-12.3	24	28	-4	-14.3	16	18	-2	-11.1	22	26	-4	-15.4	1	1	±0	±0	1		1	…	
守山	122	105	17	16.2	26	38	-12	-31.6	40	35	5	14.3	56	30	26	86.7			2	-2	-100.0			±0	…	
1,431	1,230	201	16.3	463	485	-22	-4.5	602	434	168	38.7	348	300	48	16.0	14	9	5	55.6	4	2	2	100.0			
尾張部	110	107	3	2.8	27	24	3	12.5	34	31	3	9.7	49	51	-2	-3.9			1	-1	-100.0			±0	…	
	愛知	86	40	46	115.0	21	7	14	200.0	42	17	25	147.1	23	16	7	43.8			±0	…			±0	…	
	瀬戸	153	140	13	9.3	50	57	-7	-12.3	59	37	22	59.5	42	44	-2	-4.5	1	1	±0	±0	1	1	±0	±0	
	春日井	66	62	4	6.5	17	29	-12	-41.4	26	22	4	18.2	23	11	12	109.1			±0	…			±0	…	
	小牧	89	110	-21	-19.1	23	50	-27	-54.0	32	26	6	23.1	34	32	2	6.3			2	-2	-100.0			±0	…
	西枇杷島	113	89	24	27.0	60	46	14	30.4	27	27	±0	±0	25	16	9	56.3	1		1	…			±0	…	
	江南	50	62	-12	-19.4	25	38	-13	-34.2	18	22	-4	-18.2	7	2	5	250.0			±0	…			±0	…	
	犬山	175	158	17	10.8	74	60	14	23.3	71	62	9	14.5	24	35	-11	-31.4	4	1	3	300.0	2		2	…	
	一宮	80	80	±0	±0	28	45	-17	-37.8	39	19	20	105.3	12	14	-2	-14.3	1	2	-1	-50.0			±0	…	
	稲沢	181	132	49	37.1	57	58	-1	-1.7	88	31	57	183.9	33	42	-9	-21.4	3		3	…		1	-1	-100.0	
	津島	87	65	22	33.8	18	16	2	12.5	45	26	19	73.1	23	23	±0	±0			1	…			±0	…	
	蟹江	105	86	19	22.1	33	22	11	50.0	51	58	-7	-12.1	20	4	16	400.0			2	-2	-100.0	1		1	…
	半田	86	72	14	19.4	10	21	-11	-52.4	49	43	6	14.0	25	8	17	212.5	2		2	…			±0	…	
	東海	27	17	10	58.8	13	8	5	62.5	11	8	3	37.5	3	1	2	200.0			±0	…			±0	…	
	知多	18	9	9	100.0	7	4	3	75.0	8	5	3	60.0	2		2	…			1	…			±0	…	
	常滑	5	1	4	400.0			±0	…	2	2	…	…	3	1	2	200.0			±0	…			±0	…	
中部空港	874	805	69	8.6	281	302	-21	-7.0	467	366	101	27.6	119	128	-9	-7.0	1	4	-3	-75.0	6	5	1	20.0		
三河部	刈谷	49	66	-17	-25.8	13	30	-17	-56.7	26	23	3	13.0	10	11	-1	-9.1			2	-2	-100.0			±0	…
	碧南	59	67	-8	-11.9	10	16	-6	-37.5	35	47	-12	-25.5	13	4	9	225.0			±0	…	1		1	…	
	安城	95	91	4	4.4	33	26	7	26.9	54	46	8	17.4	7	19	-12	-63.2	1		1	…			±0	…	
	西尾	69	67	2	3.0	19	27	-8	-29.6	41	26	15	57.7	8	14	-6	-42.9			±0	…			±0	…	
	岡崎	180	152	28	18.4	56	57	-1	-1.8	102	71	31	43.7	21	24	-3	-12.5			±0	…	1		1	…	
	豊田	182	126	56	44.4	61	39	22	56.4	79	49	30	61.2	42	34	8	23.5			1	-1	-100.0		3	-3	-100.0
	足助	10	5	5	100.0	5	3	2	66.7	4	1	3	300.0	1	1	±0	±0			±0	…			±0	…	
	設楽	1	7	-6	-85.7	1	3	-2	-66.7	4	4	-4	-100.0			±0	…			±0	…			±0	…	
	新城	10	14	-4	-28.6	1	5	-4	-80.0	9	8	1	12.5		1	-1	-100.0			±0	…			±0	…	
	豊川	48	50	-2	-4.0	12	16	-4	-25.0	31	33	-2	-6.1	5	1	4	400.0			±0	…			±0	…	
	蒲郡	35	17	18	105.9	14	10	4	40.0	19	5	14	280.0	2	2	±0	±0			±0	…			±0	…	
	豊橋	123	128	-5	-3.9	54	68	-14	-20.6	59	43	16	37.2	7	14	-7	-50.0			1	-1	-100.0	3	2	1	50.0
	田原	13	15	-2	-13.3	2	2	±0	±0	8	10	-2	-20.0	3	3	±0	±0			±0	…			±0	…	

作成所属 刑事総務課

### 7 重要窃盗犯 警察署別 手口別 検挙件数（前年比）

（各年1月～12月）

警察署	重要窃盗犯検挙件数総数				侵入盗								自動車盗				ひったくり				すり							
	令和4年		令和3年		住宅対象				その他				令和4年		令和3年		増減比較				令和4年		令和3年		増減比較			
					増減比較	増減比較			増減比較			増減比較					増減比較			増減比較					増減比較			
令和4年	令和3年	増減比較	増減比較			令和4年	令和3年	増減比較			令和4年	令和3年	増減比較			令和4年	令和3年	増減比較			令和4年	令和3年	増減比較					
総数	1,179	1,140	39	3.4	373	495	-122	-24.6	595	482	113	23.4	199	129	70	54.3	6	20	-14	-70.0	6	14	-8	-57.1				
本部			±0	…			±0	…			±0	…			±0	…			±0	…			±0	…				
名古屋 市部	353	439	-86	-19.6	134	141	-7	-5.0	165	214	-49	-22.9	46	55	-9	-16.4	3	17	-14	-82.4	5	12	-7	-58.3				
	千種	14	9	5	55.6	5	4	1	25.0	7	2	5	250.0	1	1	-100.0			±0	…	2	2	±0	±0				
	東	27	19	8	42.1	17	7	10	142.9	8	8	±0	±0	2	1	1	100.0	3	-3	-100.0			±0	…				
	北	11	45	-34	-75.6	3	7	-4	-57.1	6	33	-27	-81.8	2	4	-2	-50.0	1	1	-1	-100.0			±0	…			
	西	16	28	-12	-42.9	1	3	-2	-66.7	12	21	-9	-42.9	3	2	1	50.0	2	-2	-100.0			±0	…				
	中村	40	29	11	37.9	4	11	-7	-63.6	28	9	19	211.1	6	6	±0	±0	1	1	…	…	1	3	-2	-66.7			
	中	47	77	-30	-39.0	4	8	-4	-50.0	36	44	-8	-18.2	4	15	-11	-73.3	1	4	-3	-75.0	2	6	-4	-66.7			
	昭和	8	8	±0	±0	4	4	±0	±0		2	-2	-100.0	4	2	2	100.0			±0	…			±0	…			
	瑞穂	22	18	4	22.2	5	12	-7	-58.3	14	4	10	250.0	3	2	1	50.0			±0	…			±0	…			
	熱田	26	10	16	160.0	12	3	9	300.0	10	3	7	233.3	3	1	2	200.0	1	3	-2	-66.7			±0	…			
	中川	51	19	32	168.4	41	5	36	720.0	7	9	-2	-22.2	3	3	±0	±0	2	-2	-100.0			±0	…				
	南	10	19	-9	-47.4	4	8	-4	-50.0	6	6	±0	±0	5	5	-5	-100.0			±0	…			±0	…			
	港	14	63	-49	-77.8	9	48	-39	-81.3	4	6	-2	-33.3	1	9	-8	-88.9			±0	…			±0	…			
	緑	19	7	12	171.4	2	1	1	100.0	16	4	12	300.0	1	2	-1	-50.0			±0	…			±0	…			
	名東	7	41	-34	-82.9	1	1	±0	±0	4	38	-34	-89.5	2	1	1	100.0	1	-1	-100.0			±0	…				
天白	18	28	-10	-35.7	3	7	-4	-57.1	5	19	-14	-73.7	10	1	9	900.0			±0	…		1	-1	-100.0				
守山	23	19	4	21.1	19	12	7	58.3	2	6	-4	-66.7	2	2	…	…			±0	…			±0	…				
尾張部	502	320	182	56.9	133	130	3	2.3	269	141	128	90.8	96	45	51	113.3	3	128	3	±0	±0	1	1	±0	±0			
	愛知	92	60	32	53.3	19	19	±0	±0	13	22	-9	-40.9	60	19	41	215.8			±0	…			±0	…			
	瀬戸	8	6	2	33.3	3	3	…	…	4	4	±0	±0	1	2	-1	-50.0			±0	…			±0	…			
	春日井	24	9	15	166.7	9	4	5	125.0	11	3	8	266.7	4	1	3	300.0			±0	…		1	-1	-100.0			
	小牧	158	19	139	731.6	1	7	-6	-85.7	149	9	140	1,555.6	8	3	5	166.7			±0	…			±0	…			
	西枇杷島	13	17	-4	-23.5	6	4	2	50.0	5	9	-4	-44.4	2	4	-2	-50.0			±0	…			±0	…			
	江南	37	21	16	76.2	17	6	11	183.3	18	14	4	28.6	1	1	±0	±0	1	1	…	…			±0	…			
	犬山	14	16	-2	-12.5	8	10	-2	-20.0	6	6	±0	±0			±0	…			±0	…			±0	…			
	一宮	27	40	-13	-32.5	4	17	-13	-76.5	21	17	4	23.5	1	5	-4	-80.0		1	-1	-100.0	1	1	±0	±0			
	稲沢	45	16	29	181.3	44	11	33	300.0		5	-5	-100.0	1		1	…			±0	…			±0	…			
	津島	23	17	6	35.3	6	10	-4	-40.0	13	4	9	225.0	2	3	-1	-33.3	2	2	…	…			±0	…			
	蟹江	11	34	-23	-67.6	3	29	-26	-89.7	2	5	-3	-60.0	6		6	…			±0	…			±0	…			
	半田	17	36	-19	-52.8	6	8	-2	-25.0	7	22	-15	-68.2	4	4	±0	±0	2	-2	-100.0			±0	…				
	東海	25	23	2	8.7	4	4	±0	±0	16	17	-1	-5.9	5	2	3	150.0			±0	…			±0	…			
	知多	4	4	±0	±0	3	1	2	200.0		2	-2	-100.0	1	1	±0	±0			±0	…			±0	…			
	常滑	2	2	±0	±0			±0	…	2	2	±0	±0			±0	…			±0	…			±0	…			
	中部空港	2	2	±0	±0			±0	…	2	2	±0	±0			±0	…			±0	…			±0	…			
三河部	324	381	-57	-15.0	106	224	-118	-52.7	161	127	34	26.8	57	29	28	96.6			±0	…		1	-1	-100.0				
	刈谷	17	68	-51	-75.0	2	56	-54	-96.4	5	12	-7	-58.3	10		10	…			±0	…			±0	…			
	碧南	39	13	26	200.0	26	6	20	333.3	11	6	5	83.3	2	1	1	100.0			±0	…			±0	…			
	安城	19	77	-58	-75.3	3	44	-41	-93.2	9	29	-20	-69.0	7	4	3	75.0			±0	…			±0	…			
	西尾	5	8	-3	-37.5	1	6	-5	-83.3	4	1	3	300.0		1	-1	-100.0			±0	…			±0	…			
	岡崎	128	66	62	93.9	54	31	23	74.2	62	26	36	138.5	12	9	3	33.3			±0	…			±0	…			
	豊田	49	31	18	58.1	8	8	±0	±0	35	16	19	118.8	6	7	-1	-14.3			±0	…			±0	…			
	足助	1	3	-2	-66.7			±0	…		2	-2	-100.0	1	1	±0	±0			±0	…			±0	…			
	設楽	1	1	±0	±0		1	-1	-100.0	1		1	…			±0	…			±0	…			±0	…			
	新城	6	10	-4	-40.0		5	-5	-100.0	6	5	1	20.0			±0	…			±0	…			±0	…			
	豊川	13	13	±0	±0	1	5	-4	-80.0	9	8	1	12.5	3		3	…			±0	…			±0	…			
	蒲郡	5	2	3	150.0		1	-1	-100.0	4	1	3	300.0	1		1	…			±0	…			±0	…			
	豊橋	29	80	-51	-63.8	11	54	-43	-79.6	9	19	-10	-52.6	9	6	3	50.0			±0	…		1	-1	-100.0			
	田原	12	9	3	33.3		7	-7	-100.0	6	2	4	200.0	6		6	…			±0	…			±0	…			

## 8 重要窃盗犯 警察署別 手口別 検挙人員（前年比）

（各年1月～12月）

警察署	重要窃盗犯検挙人員総数				侵入盗								自動車盗				ひったくり				すり			
					住宅対象				その他															
	令和4年		令和3年		増減比較		令和4年		令和3年		増減比較		令和4年		令和3年		増減比較		令和4年		令和3年		増減比較	
	人数	率（%）	人数	率（%）	人数	率（%）	人数	率（%）	人数	率（%）	人数	率（%）	人数	率（%）	人数	率（%）	人数	率（%）	人数	率（%）	人数	率（%）	人数	率（%）
総数	369	393	-24	-6.1	97	110	-13	-11.8	211	206	5	2.4	57	56	1	1.8	2	7	-5	-71.4	2	14	-12	-85.7
本部			±0	…			±0	…			±0	…			±0	…			±0	…			±0	…
名古屋 市部	133	151	-18	-11.9	36	41	-5	-12.2	70	72	-2	-2.8	23	19	4	21.1	2	7	-5	-71.4	2	12	-10	-83.3
千種	8	6	2	33.3	4	2	2	100.0	4	2	2	100.0		1	-1	-100.0			±0	…		1	-1	-100.0
東	6	7	-1	-14.3	3	3	±0	±0	3	2	1	50.0		1	-1	-100.0			±0	…			±0	…
北	6	4	2	50.0		2	-2	-100.0	4	2	2	100.0	2		2	…			±0	…			±0	…
西	8	8	±0	±0		2	-2	-100.0	7	5	2	40.0	1		1	…		1	-1	-100.0			±0	…
中村	7	19	-12	-63.2	1	8	-7	-87.5	2	9	-7	-77.8	4	1	3	300.0			±0	…		1	-1	-100.0
中	29	35	-6	-17.1	2	6	-4	-66.7	21	15	6	40.0	2	4	-2	-50.0	2	2	±0	±0	2	8	-6	-75.0
昭和	6	7	-1	-14.3	3	2	1	50.0		3	-3	-100.0	3	1	2	200.0			±0	…		1	-1	-100.0
瑞穂	9	7	2	28.6	3	2	1	50.0	5	3	2	66.7	1	2	-1	-50.0			±0	…			±0	…
熱田	8	8	±0	±0	2	2	±0	±0	4	4	±0	±0	2	1	1	100.0		1	-1	-100.0			±0	…
中川	10	10	±0	±0	6	2	4	200.0	3	4	-1	-25.0	1	3	-2	-66.7		1	-1	-100.0			±0	…
南	4	4	±0	±0	3	1	2	200.0	1	3	-2	-66.7			±0	…			±0	…			±0	…
港	6	7	-1	-14.3	2	3	-1	-33.3	3	3	±0	±0	1	1	±0	±0			±0	…			±0	…
緑	7	5	2	40.0	1		1	…	5	3	2	66.7	1	2	-1	-50.0			±0	…			±0	…
名東	4	6	-2	-33.3			±0	…	3	5	-2	-40.0	1		1	…		1	-1	-100.0			±0	…
太白	10	7	3	42.9	4	3	1	33.3	4	3	1	33.3	2		2	…			±0	…		1	-1	-100.0
守山	5	11	-6	-54.5	2	3	-1	-33.3	1	6	-5	-83.3	2	2	±0	±0			±0	…			±0	…
尾張部	128	131	-3	-2.3	33	34	-1	-2.9	76	73	3	4.1	19	23	-4	-17.4			±0	…		1	-1	-100.0
愛知	10	13	-3	-23.1	2	8	-6	-75.0	6	3	3	100.0	2	2	±0	±0			±0	…			±0	…
瀬戸	6	4	2	50.0	2		2	…	3	2	1	50.0	1	2	-1	-50.0			±0	…			±0	…
春日井	14	6	8	133.3	5	1	4	400.0	7	3	4	133.3	2	1	1	100.0			±0	…		1	-1	-100.0
小牧	12	13	-1	-7.7	2	2	±0	±0	7	8	-1	-12.5	3	3	±0	±0			±0	…			±0	…
西枇杷島	10	7	3	42.9	3		3	…	6	5	1	20.0	1	2	-1	-50.0			±0	…			±0	…
江南	10	12	-2	-16.7	3	1	2	200.0	6	8	-2	-25.0	1	3	-2	-66.7			±0	…			±0	…
犬山	4	4	±0	±0	1	1	±0	±0	3	2	1	50.0		1	-1	-100.0			±0	…			±0	…
一宮	18	12	6	50.0	3	6	-3	-50.0	14	5	9	180.0	1	1	±0	±0			±0	…			±0	…
稲沢	4	5	-1	-20.0	2	1	1	100.0	1	4	-3	-75.0	1		1	…			±0	…			±0	…
津島	14	7	7	100.0	2	4	-2	-50.0	10	2	8	400.0	2	1	1	100.0			±0	…			±0	…
蟹江	6	6	±0	±0	2	3	-1	-33.3	3	3	±0	±0	1		1	…			±0	…			±0	…
半田	9	24	-15	-62.5	1	3	-2	-66.7	6	16	-10	-62.5	2	5	-3	-60.0			±0	…			±0	…
東海	6	11	-5	-45.5	3	3	±0	±0	2	7	-5	-71.4	1	1	±0	±0			±0	…			±0	…
知多	3	5	-2	-40.0	2	1	1	100.0		3	-3	-100.0	1	1	±0	±0			±0	…			±0	…
常滑	2	2	±0	±0			±0	…	2	2	±0	±0			±0	…			±0	…			±0	…
中部空港			±0	…			±0	…			±0	…			±0	…			±0	…			±0	…
三河部	108	111	-3	-2.7	28	35	-7	-20.0	65	61	4	6.6	15	14	1	7.1			±0	…		1	-1	-100.0
刈谷	8	7	1	14.3	2	4	-2	-50.0	5	3	2	66.7	1		1	…			±0	…			±0	…
碧南	3	5	-2	-40.0	2	1	1	100.0	1	3	-2	-66.7		1	-1	-100.0			±0	…			±0	…
安城	13	15	-2	-13.3	3	6	-3	-50.0	9	8	1	12.5	1	1	±0	±0			±0	…			±0	…
西尾	4	3	1	33.3	1	1	±0	±0	3	1	2	200.0		1	-1	-100.0			±0	…			±0	…
岡崎	20	25	-5	-20.0	8	9	-1	-11.1	10	14	-4	-28.6	2	2	±0	±0			±0	…			±0	…
豊田	29	25	4	16.0	3	3	±0	±0	21	17	4	23.5	5	5	±0	±0			±0	…			±0	…
足助	2	1	1	100.0			±0	…	1	1	±0	±0	1	1	±0	±0			±0	…			±0	…
設楽	1	1	±0	±0		1	-1	-100.0	1		1	…			±0	…			±0	…			±0	…
新城	2	3	-1	-33.3		2	-2	-100.0	2	1	1	100.0			±0	…			±0	…			±0	…
豊川	6	9	-3	-33.3	1	2	-1	-50.0	3	7	-4	-57.1	2		2	…			±0	…			±0	…
蒲郡	3	2	1	50.0		1	-1	-100.0	3	1	2	200.0			±0	…			±0	…			±0	…
豊橋	16	13	3	23.1	8	4	4	100.0	5	5	±0	±0	3	3	±0	±0			±0	…		1	-1	-100.0
田原	1	2	-1	-50.0		1	-1	-100.0	1	1	±0	±0			±0	…			±0	…			±0	…

9 窃盗犯 手口別 認知・検挙件数・検挙人員 (前年比)

(各年1月~12月)

手 口	認知件数				検挙件数				検挙率			検挙人員				うち) 少年						
	構成比 (%)	令和4年	令和3年	増減比較		令和4年	令和3年	増減比較		令和4年 (%)	令和3年 (%)	増減 (P)	令和4年	令和3年	増減比較		令和4年	令和3年	増減比較			
				件数	率 (%)			件数	率 (%)						人数	率 (%)			人数	率 (%)		
総数	100.0	27,846	24,649	3,197	13.0	7,624	8,186	-562	-6.9	27.4	33.2	-5.8	5,268	5,799	-531	-9.2	651	638	13	2.0		
侵入盗		9.2	2,558	2,180	378	17.3	968	977	-9	-0.9	37.8	44.8	-7.0	308	316	-8	-2.5	13	22	-9	-40.9	
	空き巣	2.7	739	788	-49	-6.2	283	324	-41	-12.7	38.3	41.1	-2.8	70	78	-8	-10.3	3	7	-4	-57.1	
	忍込み	1.0	271	239	32	13.4	67	146	-79	-54.1	24.7	61.1	-36.4	16	22	-6	-27.3	1	1	±0	±0	
	居空き	0.2	52	50	2	4.0	23	25	-2	-8.0	44.2	50.0	-5.8	11	10	1	10.0	1	1	±0	±0	
	A T M破り	0.0	1		1	...			±0	...			±0			±0	...				±0	...
	金庫破り	0.3	93	62	31	50.0	26	13	13	100.0	28.0	21.0	7.0	16	9	7	77.8	1			1	...
	旅館荒し	0.0	2	2	±0	±0		2	-2	-100.0		100.0	-100.0	1	1	±0	±0				±0	...
	官公署荒し	0.0	4	13	-9	-69.2	11	4	7	175.0	275.0	30.8	244.2	2	1	1	100.0				±0	...
	学校荒し	0.1	16	23	-7	-30.4	9	10	-1	-10.0	56.3	43.5	12.8	7	8	-1	-12.5	1	2	-1	-50.0	
	病院荒し	0.4	121	13	108	830.8	8	5	3	60.0	6.6	38.5	-31.8	2	3	-1	-33.3				±0	...
	給油所荒し	0.0	11	3	8	266.7	3	1	2	200.0	27.3	33.3	-6.1	3	3		...				±0	...
	事務所荒し	0.8	228	256	-28	-10.9	235	69	166	240.6	103.1	27.0	76.1	44	35	9	25.7				±0	...
	出店荒し	1.3	366	221	145	65.6	124	187	-63	-33.7	33.9	84.6	-50.7	47	39	8	20.5	2	7	-5	-71.4	
	工場荒し	0.1	32	47	-15	-31.9	13	25	-12	-48.0	40.6	53.2	-12.6	4	17	-13	-76.5				±0	...
	更衣室荒し	0.1	15	14	1	7.1	8	4	4	100.0	53.3	28.6	24.8	4	4	±0	±0	1			1	...
	倉庫荒し	0.5	127	89	38	42.7	53	55	-2	-3.6	41.7	61.8	-20.1	30	37	-7	-18.9		1		-1	-100.0
その他	1.7	480	360	120	33.3	105	107	-2	-1.9	21.9	29.7	-7.8	51	52	-1	-1.9	3	3	±0	±0		
乗り物盗	36.3	10,109	8,247	1,862	22.6	816	784	32	4.1	8.1	9.5	-1.4	513	484	29	6.0	212	184	28	15.2		
自動車盗	3.2	884	745	139	18.7	199	129	70	54.3	22.5	17.3	5.2	57	56	1	1.8	5	7	-2	-28.6		
オートバイ盗	2.1	571	444	127	28.6	58	59	-1	-1.7	10.2	13.3	-3.1	50	39	11	28.2	44	32	12	37.5		
自転車盗	31.1	8,654	7,058	1,596	22.6	559	596	-37	-6.2	6.5	8.4	-2.0	406	389	17	4.4	163	145	18	12.4		
非侵入盗		54.5	15,179	14,222	957	6.7	5,840	6,425	-585	-9.1	38.5	45.2	-6.7	4,447	4,999	-552	-11.0	426	432	-6	-1.4	
	職権盗	0.6	155	169	-14	-8.3	100	81	19	23.5	64.5	47.9	16.6	28	22	6	27.3	5	6	-1	-16.7	
	慶弔盗				±0	...			±0	...		±0	...			±0	...				±0	...
	追出し盗	0.0	1		1	...	1		1	...	100.0		100.0	1		1	...				±0	...
	買物盗	0.1	30	44	-14	-31.8	17	23	-6	-26.1	56.7	52.3	4.4	11	14	-3	-21.4	3	1	2	200.0	
	訪問盗	0.4	116	25	91	364.0	6	17	-11	-64.7	5.2	68.0	-62.8	3	14	-11	-78.6	1			1	...
	払出盗	0.7	207	325	-118	-36.3	167	220	-53	-24.1	80.7	67.7	13.0	19	26	-7	-26.9	1	1	±0	±0	
	A T Mねらい			1	-1	-100.0		1	-1	-100.0		100.0	-100.0		1	-1	-100.0				±0	...
	窓口ねらい				±0	...			±0	...			±0			±0	...				±0	...
	途中ねらい			2	-2	-100.0		3	-3	-100.0		150.0	-150.0		2	-2	-100.0				±0	...
	室内ねらい	0.1	35	38	-3	-7.9	4	3	1	33.3	11.4	7.9	3.5	1	1	±0	±0				±0	...
	客室ねらい	0.0	4	4	±0	±0	2		2	...	50.0		50.0	1		1	...				±0	...
	病室ねらい	0.1	18	13	5	38.5	1	45	-44	-97.8	5.6	346.2	-340.6		4	-4	-100.0				±0	...
	ひったくり	0.1	22	42	-20	-47.6	6	20	-14	-70.0	27.3	47.6	-20.3	2	7	-5	-71.4	2			2	...
	すり	0.2	56	40	16	40.0	6	14	-8	-57.1	10.7	35.0	-24.3	2	14	-12	-85.7		1		-1	-100.0
	置き引き	2.0	547	541	6	1.1	158	158	±0	±0	28.9	29.2	-0.3	145	133	12	9.0	17	11	6	54.5	
	仮睡者ねらい	0.3	79	37	42	113.5	9	6	3	50.0	11.4	16.2	-4.8	12	4	8	200.0	2	1	1	100.0	
	車上ねらい	6.3	1,742	1,466	276	18.8	186	375	-189	-50.4	10.7	25.6	-14.9	56	73	-17	-23.3	6	4	2	50.0	
	部品ねらい	4.8	1,344	1,147	197	17.2	80	51	29	56.9	6.0	4.4	1.5	30	32	-2	-6.3	10	11	-1	-9.1	
	脱衣場ねらい	0.2	54	55	-1	-1.8	10	9	1	11.1	18.5	16.4	2.2	8	7	1	14.3				±0	...
	自動販売機ねらい	1.4	377	310	67	21.6	104	23	81	352.2	27.6	7.4	20.2	8	3	5	166.7	2	2	±0	±0	
	色情ねらい	1.1	298	293	5	1.7	76	86	-10	-11.6	25.5	29.4	-3.8	32	42	-10	-23.8	1	2	-1	-50.0	
	工事場ねらい	1.2	339	216	123	56.9	37	26	11	42.3	10.9	12.0	-1.1	4	9	-5	-55.6				±0	...
万引き	20.0	5,556	5,400	156	2.9	3,429	3,726	-297	-8.0	61.7	69.0	-7.3	2,926	3,243	-317	-9.8	322	335	-13	-3.9		
職場ねらい	1.5	405	400	5	1.3	155	199	-44	-22.1	38.3	49.8	-11.5	129	180	-51	-28.3	14	14	±0	±0		
同居ねらい	0.2	45	52	-7	-13.5	24	17	7	41.2	53.3	32.7	20.6	25	21	4	19.0	6			-6	-100.0	
さい銭ねらい	0.7	202	150	52	34.7	92	46	46	100.0	45.5	30.7	14.9	40	31	9	29.0	2			-2	-100.0	
その他	12.7	3,547	3,452	95	2.8	1,170	1,276	-106	-8.3	33.0	37.0	-4.0	964	1,116	-152	-13.6	40	35	5	14.3		

作成所属 刑事総務課

10 窃盗犯 警察署別 認知・検挙件数・検挙人員（前年比）

(各年1月～12月)

警察署	認知件数					検挙件数				検挙率			検挙人員				うち) 少年				
	構成比 (%)	令和4年	令和3年	増減比較		令和4年	令和3年	増減比較		令和4年 (%)	令和3年 (%)	増減 (P)	令和4年	令和3年	増減比較		令和4年	令和3年	増減比較		
				件数	率 (%)			件数	率 (%)						人数	率 (%)			人数	率 (%)	
総数	100.0	27,846	24,649	3,197	13.0	7,624	8,186	-562	-6.9	27.4	33.2	-5.8	5,268	5,799	-531	-9.2	651	638	13	2.0	
本部				±0	...			±0	...			±0			±0	...			±0	...	
名古屋市部	千種	42.2	11,756	10,588	1,168	11.0	3,209	3,509	-300	-8.5	27.3	33.1	-5.8	2,376	2,561	-185	-7.2	275	247	28	11.3
	東	2.2	624	685	-61	-8.9	222	218	4	1.8	35.6	31.8	3.8	168	184	-16	-8.7	11	8	3	37.5
	北	2.0	558	458	100	21.8	150	141	9	6.4	26.9	30.8	-3.9	105	105	±0	±0	8	9	-1	-11.1
	西	2.5	684	656	28	4.3	155	237	-82	-34.6	22.7	36.1	-13.5	123	154	-31	-20.1	20	16	4	25.0
	中村	2.6	725	650	75	11.5	199	241	-42	-17.4	27.4	37.1	-9.6	138	146	-8	-5.5	4	13	-9	-69.2
	中	4.5	1,251	1,213	38	3.1	347	413	-66	-16.0	27.7	34.0	-6.3	243	294	-51	-17.3	38	25	13	52.0
	昭和	6.7	1,864	1,755	109	6.2	437	505	-68	-13.5	23.4	28.8	-5.3	341	369	-28	-7.6	48	34	14	41.2
	瑞穂	1.4	384	291	93	32.0	98	145	-47	-32.4	25.5	49.8	-24.3	70	77	-7	-9.1	5	9	-4	-44.4
	瑞穂	1.0	267	243	24	9.9	80	85	-5	-5.9	30.0	35.0	-5.0	58	62	-4	-6.5	3	4	-1	-25.0
	熱田	1.5	404	342	62	18.1	160	96	64	66.7	39.6	28.1	11.5	102	77	25	32.5	5	6	-1	-16.7
	中川	3.6	997	808	189	23.4	341	201	140	69.7	34.2	24.9	9.3	206	172	34	19.8	40	27	13	48.1
	南	2.4	655	543	112	20.6	171	199	-28	-14.1	26.1	36.6	-10.5	136	152	-16	-10.5	10	11	-1	-9.1
	港	3.3	914	887	27	3.0	249	405	-156	-38.5	27.2	45.7	-18.4	223	308	-85	-27.6	31	34	-3	-8.8
	緑	2.5	710	641	69	10.8	196	187	9	4.8	27.6	29.2	-1.6	157	161	-4	-2.5	17	18	-1	-5.6
名東	1.7	464	335	129	38.5	110	105	5	4.8	23.7	31.3	-7.6	90	60	30	50.0	6	6	±0	±0	
天白	1.7	478	409	69	16.9	131	142	-11	-7.7	27.4	34.7	-7.3	91	102	-11	-10.8	9	9	±0	±0	
守山	2.8	777	672	105	15.6	163	189	-26	-13.8	21.0	28.1	-7.1	125	138	-13	-9.4	20	18	2	11.1	
尾張部	31.9	8,890	7,918	972	12.3	2,522	2,714	-192	-7.1	28.4	34.3	-5.9	1,676	1,913	-237	-12.4	232	217	15	6.9	
愛知	2.6	726	662	64	9.7	242	256	-14	-5.5	33.3	38.7	-5.3	137	152	-15	-9.9	20	16	4	25.0	
瀬戸	1.3	352	257	95	37.0	65	79	-14	-17.7	18.5	30.7	-12.3	49	68	-19	-27.9	9	6	3	50.0	
春日井	3.3	927	831	96	11.6	209	242	-33	-13.6	22.5	29.1	-6.6	160	186	-26	-14.0	19	12	7	58.3	
小牧	2.1	592	546	46	8.4	281	198	83	41.9	47.5	36.3	11.2	97	144	-47	-32.6	9	23	-14	-60.9	
西枇杷島	2.2	624	637	-13	-2.0	109	174	-65	-37.4	17.5	27.3	-9.8	95	128	-33	-25.8	20	13	7	53.8	
江南	2.3	647	540	107	19.8	164	133	31	23.3	25.3	24.6	0.7	93	105	-12	-11.4	14	20	-6	-30.0	
犬山	1.0	287	276	11	4.0	65	87	-22	-25.3	22.6	31.5	-8.9	53	63	-10	-15.9	11	11	±0	±0	
一宮	4.3	1,186	1,066	120	11.3	415	483	-68	-14.1	35.0	45.3	-10.3	274	276	-2	-0.7	39	26	13	50.0	
稲沢	2.0	557	507	50	9.9	149	107	42	39.3	26.8	21.1	5.6	84	89	-5	-5.6	2	10	-8	-80.0	
津島	3.1	859	768	91	11.8	255	231	24	10.4	29.7	30.1	-0.4	200	193	7	3.6	19	21	-2	-9.5	
蟹江	1.6	436	325	111	34.2	103	115	-12	-10.4	23.6	35.4	-11.8	91	80	11	13.8	8	4	4	100.0	
半田	2.7	756	673	83	12.3	184	259	-75	-29.0	24.3	38.5	-14.1	151	201	-50	-24.9	40	24	16	66.7	
東海	2.1	575	527	48	9.1	146	228	-82	-36.0	25.4	43.3	-17.9	101	142	-41	-28.9	11	21	-10	-47.6	
知多	0.6	157	134	23	17.2	43	55	-12	-21.8	27.4	41.0	-13.7	28	32	-4	-12.5	3	8	-5	-62.5	
常滑	0.6	176	152	24	15.8	70	58	12	20.7	39.8	38.2	1.6	49	49	±0	±0	7	2	5	250.0	
中部空港	0.1	33	17	16	94.1	22	9	13	144.4	66.7	52.9	13.7	14	5	9	180.0	1		1	...	
三河部	25.9	7,200	6,143	1,057	17.2	1,893	1,963	-70	-3.6	26.3	32.0	-5.7	1,216	1,325	-109	-8.2	144	174	-30	-17.2	
刈谷	1.8	495	465	30	6.5	153	157	-4	-2.5	30.9	33.8	-2.9	89	76	13	17.1	7	9	-2	-22.2	
碧南	1.4	395	365	30	8.2	107	89	18	20.2	27.1	24.4	2.7	51	62	-11	-17.7	8	7	1	14.3	
安城	3.7	1,029	797	232	29.1	191	276	-85	-30.8	18.6	34.6	-16.1	121	170	-49	-28.8	7	21	-14	-66.7	
西尾	2.0	556	555	1	0.2	121	140	-19	-13.6	21.8	25.2	-3.5	91	94	-3	-3.2	15	18	-3	-16.7	
岡崎	4.5	1,243	998	245	24.5	415	409	6	1.5	33.4	41.0	-7.6	241	279	-38	-13.6	22	13	9	69.2	
豊田	4.9	1,373	1,173	200	17.1	310	295	15	5.1	22.6	25.1	-2.6	221	250	-29	-11.6	29	30	-1	-3.3	
足助	0.1	28	25	3	12.0	11	6	5	83.3	39.3	24.0	15.3	7	4	3	75.0	1		1	...	
設楽	0.0	8	17	-9	-52.9	3	4	-1	-25.0	37.5	23.5	14.0	3	2	1	50.0			±0	...	
新城	0.4	98	64	34	53.1	39	25	14	56.0	39.8	39.1	0.7	18	13	5	38.5		1	-1	-100.0	
豊川	1.8	514	461	53	11.5	159	125	34	27.2	30.9	27.1	3.8	102	97	5	5.2	10	18	-8	-44.4	
蒲郡	0.8	220	184	36	19.6	55	67	-12	-17.9	25.0	36.4	-11.4	46	62	-16	-25.8	11	15	-4	-26.7	
豊橋	4.1	1,140	957	183	19.1	298	343	-45	-13.1	26.1	35.8	-9.7	212	199	13	6.5	33	41	-8	-19.5	
田原	0.4	101	82	19	23.2	31	27	4	14.8	30.7	32.9	-2.2	14	17	-3	-17.6	1		1	±0	

作成所属 刑事総務課

11 侵入盗 警察署別 主要手口別 認知件数 (前年比)

(各年1月～12月)

警察署	侵入盗																								
					うち) 空き巣				うち) 忍込み				うち) 居空き				うち) 事務所荒し				うち) 出店荒し				
	認知件数		増減比較		認知件数		増減比較		認知件数		増減比較		認知件数		増減比較		認知件数		増減比較		認知件数		増減比較		
	令和4年	令和3年	件数	率(%)	令和4年	令和3年	件数	率(%)	令和4年	令和3年	件数	率(%)	令和4年	令和3年	件数	率(%)	令和4年	令和3年	件数	率(%)	令和4年	令和3年	件数	率(%)	
総数	2,558	2,180	378	17.3	739	788	-49	-6.2	271	239	32	13.4	52	50	2	4.0	228	256	-28	-10.9	366	221	145	65.6	
本部			±0	…			±0	…			±0	…			±0	…			±0	…			±0	…	
名古屋 市部	千種	745	593	152	25.6	235	214	21	9.8	67	67	±0	±0	16	9	7	77.8	79	66	13	19.7	103	77	26	33.8
	東	45	43	2	4.7	19	14	5	35.7	3	7	-4	-57.1	1		1	…	4	1	3	300.0	5	7	-2	-28.6
	北	24	19	5	26.3	10	7	3	42.9		3	-3	-100.0			±0	…	3	3	±0	±0	3	1	2	200.0
	西	52	47	5	10.6	17	17	±0	±0	7	6	1	16.7		4	-4	-100.0	8	4	4	100.0	4	4	±0	±0
	中村	38	31	7	22.6	7	8	-1	-12.5	3	6	-3	-50.0	1		1	…	6	3	3	100.0	3	4	-1	-25.0
	昭和	41	42	-1	-2.4	7	15	-8	-53.3	9	6	3	50.0			±0	…	6	3	3	100.0	5	5	±0	±0
	瑞穂	74	50	24	48.0	18	14	4	28.6	1	4	-3	-75.0	1		1	…	11	4	7	175.0	34	15	19	126.7
	熱田	34	22	12	54.5	9	4	5	125.0	3	4	-1	-25.0	2		2	…	2	3	-1	-33.3	1	2	-1	-50.0
	中川	37	16	21	131.3	12	5	7	140.0	4	4	±0	±0		1	-1	-100.0	2	1	1	100.0	4	3	1	33.3
	南	31	9	22	244.4	10	2	8	400.0	6	1	5	500.0			±0	…	5	1	4	400.0	8	3	5	166.7
	港	66	48	18	37.5	21	18	3	16.7	8	9	-1	-11.1	2		2	…	7	4	3	75.0	7	6	1	16.7
	緑	51	28	23	82.1	14	6	8	133.3	4	2	2	100.0	2		2	…	6	7	-1	-14.3	4	6	-2	-33.3
	名東	30	34	-4	-11.8	12	17	-5	-29.4			±0	…		2	-2	-100.0	1	5	-4	-80.0	3		3	…
	天白	75	48	27	56.3	27	14	13	92.9	5	2	3	150.0	4	1	3	300.0	11	10	1	10.0	7	6	1	16.7
	守山	41	37	4	10.8	12	19	-7	-36.8	6	1	5	500.0	1	1	±0	±0	4	9	-5	-55.6	3	1	2	200.0
	尾張部	40	46	-6	-13.0	20	26	-6	-23.1	4	2	2	100.0			±0	…	3	3	-3	-100.0	5	8	-3	-37.5
	愛知	66	73	-7	-9.6	20	28	-8	-28.6	4	10	-6	-60.0	2		2	…	3	5	-2	-40.0	7	6	1	16.7
	瀬戸	1,065	919	146	15.9	310	375	-65	-17.3	134	85	49	57.6	19	25	-6	-24.0	89	104	-15	-14.4	129	90	39	43.3
	春日井	61	55	6	10.9	17	13	4	30.8	9	8	1	12.5	1	3	-2	-66.7	6	13	-7	-53.8	8	5	3	60.0
小牧	63	24	39	162.5	15	6	9	150.0	6	1	5	500.0			±0	…	2	12	-10	-83.3	2	2	±0	±0	
西枇杷島	109	94	15	16.0	34	47	-13	-27.7	14	8	6	75.0	2	2	±0	±0	7	12	-5	-41.7	16	2	14	700.0	
江南	43	51	-8	-15.7	10	23	-13	-56.5	6	6	±0	±0	1		1	…	2	8	-6	-75.0	5	4	1	25.0	
犬山	55	76	-21	-27.6	15	38	-23	-60.5	7	10	-3	-30.0	1	2	-1	-50.0	3	2	1	50.0	5	9	-4	-44.4	
一宮	87	73	14	19.2	46	39	7	17.9	11	5	6	120.0	3	2	1	50.0	3	3	±0	±0	7	7	±0	±0	
稲次	43	60	-17	-28.3	20	35	-15	-42.9	4	2	2	100.0	1	1	±0	±0	2	1	1	100.0	2	2	±0	±0	
津島	145	122	23	18.9	58	45	13	28.9	14	13	1	7.7	2	2	±0	±0	20	8	12	150.0	17	18	-1	-5.6	
蟹江	67	64	3	4.7	20	33	-13	-39.4	6	6	±0	±0	2	6	-4	-66.7	2	7	-5	-71.4	11	3	8	266.7	
半田	145	89	56	62.9	34	43	-9	-20.9	21	11	10	90.9	2	4	-2	-50.0	14	4	10	250.0	10	7	3	42.9	
東海	63	42	21	50.0	11	13	-2	-15.4	7	3	4	133.3			±0	…	8	12	-4	-33.3	17	5	12	240.0	
知多	84	80	4	5.0	16	15	1	6.7	16	7	9	128.6	1		1	…	5	6	-1	-16.7	19	18	1	5.6	
常滑	59	64	-5	-7.8	4	15	-11	-73.3	6	4	2	50.0		2	-2	-100.0	8	12	-4	-33.3	8	8	±0	±0	
中部空港	24	16	8	50.0	6	6	±0	±0	5	1	4	400.0	2	1	1	100.0	6	3	3	100.0			±0	…	
三河部	15	9	6	66.7	4	4	±0	±0	2		2	…	1		1	…	1	1	±0	±0			±0	…	
刈谷	2		2	…			±0	…			±0	…			±0	…			±0	…	2		2	…	
碧南	748	668	80	12.0	194	199	-5	-2.5	70	87	-17	-19.5	17	16	1	6.3	60	86	-26	-30.2	134	54	80	148.1	
安城	39	53	-14	-26.4	3	17	-14	-82.4	8	12	-4	-33.3	2	1	1	100.0	2	5	-3	-60.0	8	6	2	33.3	
西尾	45	63	-18	-28.6	6	5	1	20.0	4	10	-6	-60.0		1	-1	-100.0	9	9	±0	±0	5	4	1	25.0	
岡崎	87	72	15	20.8	21	16	5	31.3	9	8	1	12.5	3	2	1	50.0	11	18	-7	-38.9	19	9	10	111.1	
豊田	60	53	7	13.2	11	19	-8	-42.1	6	7	-1	-14.3	2	1	1	100.0	3	10	-7	-70.0	10	3	7	233.3	
足助	158	128	30	23.4	43	40	3	7.5	9	12	-3	-25.0	4	5	-1	-20.0	11	16	-5	-31.3	34	9	25	277.8	
設楽	140	88	52	59.1	41	29	12	41.4	18	7	11	157.1	2	3	-1	-33.3	12	12	±0	±0	24	8	16	200.0	
新城	9	4	5	125.0	5	2	3	150.0			±0	…		1	-1	-100.0	1		1	…	1	1	±0	±0	
豊川	1	7	-6	-85.7	1	3	-2	-66.7			±0	…			±0	…		2	-2	-100.0			±0	…	
蒲郡	10	13	-3	-23.1	1	3	-2	-66.7		2	-2	-100.0			±0	…	2	1	1	100.0	2	1	1	100.0	
豊橋	43	49	-6	-12.2	10	15	-5	-33.3	2	1	1	100.0			±0	…	5	2	3	150.0	13	2	11	550.0	
田原	33	15	18	120.0	8	6	2	33.3	3	3	±0	±0	3	1	2	200.0	1	1	-1	-100.0	8	1	7	700.0	
	113	111	2	1.8	42	42	±0	±0	11	25	-14	-56.0	1	1	±0	±0	3	8	-5	-62.5	10	10	±0	±0	
	10	12	-2	-16.7	2	2	±0	±0			±0	…			±0	…	1	2	-1	-50.0			±0	…	

作成所属 刑事総務課







# 14 乗り物盗 警察署別 手口別 認知件数 (前年比)

(各年1月~12月)

警察署	乗り物盗																
	自動車盗				オートバイ盗				自転車盗								
	認知件数		増減比較		認知件数		増減比較		認知件数		増減比較		認知件数		増減比較		
	令和4年	令和3年	件数	率 (%)	令和4年	令和3年	件数	率 (%)	令和4年	令和3年	件数	率 (%)	令和4年	令和3年	件数	率 (%)	
総数	10,109	8,247	1,862	22.6	884	745	139	18.7	571	444	127	28.6	8,654	7,058	1,596	22.6	
本部			±0	...			±0	...			±0	...			±0	...	
名古屋市部	千種	4,737	3,956	781	19.7	417	317	100	31.5	166	143	23	16.1	4,154	3,496	658	18.8
	東	225	240	-15	-6.3	16	12	4	33.3	5	9	-4	-44.4	204	219	-15	-6.8
	北	293	226	67	29.6	14	11	3	27.3	7	8	-1	-12.5	272	207	65	31.4
	西	289	255	34	13.3	25	26	-1	-3.8	9	9	±0	±0	255	220	35	15.9
	中村	307	257	50	19.5	36	20	16	80.0	14	7	7	100.0	257	230	27	11.7
	中	486	431	55	12.8	22	22	±0	±0	10	10	±0	±0	454	399	55	13.8
	昭和	877	667	210	31.5	27	22	5	22.7	20	10	10	100.0	830	635	195	30.7
	瑞穂	177	110	67	60.9	12	9	3	33.3	7	2	5	250.0	158	99	59	59.6
	熱田	95	99	-4	-4.0	6	4	2	50.0	5	1	4	400.0	84	94	-10	-10.6
	熟田	150	139	11	7.9	8	9	-1	-11.1	2	4	-2	-50.0	140	126	14	11.1
	中川	428	364	64	17.6	44	40	4	10.0	26	19	7	36.8	358	305	53	17.4
	南	222	218	4	1.8	12	16	-4	-25.0	10	11	-1	-9.1	200	191	9	4.7
	港	324	289	35	12.1	40	33	7	21.2	21	14	7	50.0	263	242	21	8.7
	緑	198	152	46	30.3	38	26	12	46.2	12	8	4	50.0	148	118	30	25.4
	名東	186	128	58	45.3	39	11	28	254.5	4	9	-5	-55.6	143	108	35	32.4
	天白	180	137	43	31.4	22	26	-4	-15.4	6	10	-4	-40.0	152	101	51	50.5
	守山	300	244	56	23.0	56	30	26	86.7	8	12	-4	-33.3	236	202	34	16.8
尾張部	3,032	2,517	515	20.5	348	300	48	16.0	232	174	58	33.3	2,452	2,043	409	20.0	
	愛知	272	245	27	11.0	49	51	-2	-3.9	15	22	-7	-31.8	208	172	36	20.9
	瀬戸	105	84	21	25.0	23	16	7	43.8	2	5	-3	-60.0	80	63	17	27.0
	春日井	325	315	10	3.2	42	44	-2	-4.5	10	8	2	25.0	273	263	10	3.8
	小牧	224	192	32	16.7	23	11	12	109.1	14	15	-1	-6.7	187	166	21	12.7
	西枇杷島	272	249	23	9.2	34	32	2	6.3	16	14	2	14.3	222	203	19	9.4
	江南	287	212	75	35.4	25	16	9	56.3	34	13	21	161.5	228	183	45	24.6
	犬山	108	81	27	33.3	7	2	5	250.0	6	14	-8	-57.1	95	65	30	46.2
	一宮	391	284	107	37.7	24	35	-11	-31.4	36	13	23	176.9	331	236	95	40.3
	稲沢	155	137	18	13.1	12	14	-2	-14.3	11	18	-7	-38.9	132	105	27	25.7
	津島	234	205	29	14.1	33	42	-9	-21.4	25	17	8	47.1	176	146	30	20.5
	蟹江	115	108	7	6.5	23	23	±0	±0	15	6	9	150.0	77	79	-2	-2.5
	半田	268	193	75	38.9	20	4	16	400.0	28	16	12	75.0	220	173	47	27.2
	東海	183	147	36	24.5	25	8	17	212.5	13	8	5	62.5	145	131	14	10.7
	知多	65	41	24	58.5	3	1	2	200.0	5	3	2	66.7	57	37	20	54.1
	常滑	25	23	2	8.7	2	2	2	...	2	2	±0	±0	21	21	±0	±0
	中部空港	3	1	2	200.0	3	1	2	200.0			±0	...			±0	...
三河部	2,340	1,774	566	31.9	119	128	-9	-7.0	173	127	46	36.2	2,048	1,519	529	34.8	
	刈谷	173	166	7	4.2	10	11	-1	-9.1	5	6	-1	-16.7	158	149	9	6.0
	碧南	164	125	39	31.2	13	4	9	225.0	5	6	-1	-16.7	146	115	31	27.0
	安城	347	247	100	40.5	7	19	-12	-63.2	17	14	3	21.4	323	214	109	50.9
	西尾	149	184	-35	-19.0	8	14	-6	-42.9	7	9	-2	-22.2	134	161	-27	-16.8
	岡崎	360	255	105	41.2	21	24	-3	-12.5	18	12	6	50.0	321	219	102	46.6
	豊田	496	364	132	36.3	42	34	8	23.5	71	42	29	69.0	383	288	95	33.0
	足助	2	1	1	100.0	1	1	±0	±0			±0	...	1		±0	...
	設楽			±0	...			±0	...			±0	...			±0	...
	新城	9	9	±0	±0		1	-1	-100.0	1	2	-1	-50.0	8	6	2	33.3
	豊川	166	120	46	38.3	5	1	4	400.0	12	15	-3	-20.0	149	104	45	43.3
	蒲郡	55	32	23	71.9	2	2	±0	±0	9	1	8	800.0	44	29	15	51.7
	豊橋	395	263	132	50.2	7	14	-7	-50.0	28	18	10	55.6	360	231	129	55.8
	田原	24	8	16	200.0	3	3	±0	±0		2	-2	-100.0	21	3	18	600.0

作成所属 刑事総務課

15 乗り物盗 警察署別 手口別 検挙件数（前年比）

（各年1月～12月）

警察署	乗り物盗																
	自動車盗				オートバイ盗				自転車盗								
	検挙件数		増減比較		検挙件数		増減比較		検挙件数		増減比較		検挙件数		増減比較		
	令和4年	令和3年	件数	率(%)	令和4年	令和3年	件数	率(%)	令和4年	令和3年	件数	率(%)	令和4年	令和3年	件数	率(%)	
総数	816	784	32	4.1	199	129	70	54.3	58	59	-1	-1.7	559	596	-37	-6.2	
本部			±0	…			±0	…			±0	…			±0	…	
名古屋市部	千種	329	359	-30	-8.4	46	55	-9	-16.4	16	17	-1	-5.9	267	287	-20	-7.0
	東	16	13	3	23.1	1	1	-1	-100.0	3	3	-3	-100.0	16	9	7	77.8
	北	22	19	3	15.8	2	1	1	100.0	1	1	-1	-100.0	20	17	3	17.6
	西	19	21	-2	-9.5	2	4	-2	-50.0	2	2	-2	-100.0	17	15	2	13.3
	中村	14	20	-6	-30.0	3	2	1	50.0	1	2	1	…	10	18	-8	-44.4
	中	28	44	-16	-36.4	6	6	±0	±0	2	1	1	100.0	20	37	-17	-45.9
	昭和	60	72	-12	-16.7	4	15	-11	-73.3	2	5	-3	-60.0	54	52	2	3.8
	瑞穂	16	7	9	128.6	4	2	2	100.0	2	2	2	…	10	5	5	100.0
	熱田	9	6	3	50.0	3	2	1	50.0			±0	…	6	4	2	50.0
	中川	13	7	6	85.7	3	1	2	200.0			±0	…	10	6	4	66.7
	南	42	30	12	40.0	3	3	±0	±0		1	-1	-100.0	39	26	13	50.0
	港	13	22	-9	-40.9	5	5	-5	-100.0		1	-1	-100.0	13	16	-3	-18.8
	緑	24	38	-14	-36.8	1	9	-8	-88.9	6	1	5	500.0	17	28	-11	-39.3
	名東	9	19	-10	-52.6	1	2	-1	-50.0	2	2	2	…	6	17	-11	-64.7
	天白	12	9	3	33.3	2	1	1	100.0		1	-1	-100.0	10	7	3	42.9
	守山	19	6	13	216.7	10	1	9	900.0		1	-1	-100.0	9	4	5	125.0
		13	26	-13	-50.0	2	2	2	…	1	1	1	…	10	26	-16	-61.5
尾張部	愛知	292	269	23	8.6	96	45	51	113.3	19	27	-8	-29.6	177	197	-20	-10.2
	瀬戸	81	33	48	145.5	60	19	41	215.8	4	3	1	33.3	17	11	6	54.5
	春日井	4	8	-4	-50.0	1	2	-1	-50.0			±0	…	3	6	-3	-50.0
	小牧	17	22	-5	-22.7	4	1	3	300.0	1	1	±0	±0	12	20	-8	-40.0
	西枇杷島	26	25	1	4.0	8	3	5	166.7	3	6	-3	-50.0	15	16	-1	-6.3
	江南	19	17	2	11.8	2	4	-2	-50.0	2	2	±0	±0	15	11	4	36.4
	犬山	14	11	3	27.3	1	1	±0	±0	1	2	-1	-50.0	12	8	4	50.0
	一宮	7	11	-4	-36.4			±0	…	1		1	…	6	11	-5	-45.5
	稲沢	35	46	-11	-23.9	1	5	-4	-80.0			±0	…	34	41	-7	-17.1
	津島	7	9	-2	-22.2	1	1	1	…	2	2	±0	±0	4	7	-3	-42.9
	蟹江	14	22	-8	-36.4	2	3	-1	-33.3			±0	…	12	19	-7	-36.8
	半田	14	8	6	75.0	6	6	6	…		1	-1	-100.0	8	7	1	14.3
	東海	30	30	±0	±0	4	4	±0	±0	4	9	-5	-55.6	22	17	5	29.4
	知多	17	17	±0	±0	5	2	3	150.0	1	1	±0	±0	11	14	-3	-21.4
	常滑	5	6	-1	-16.7	1	1	±0	±0			±0	…	4	5	-1	-20.0
	中部空港	2	2	±0	±0			±0	…			±0	…	2	2	±0	±0
		2	2	-2	-100.0			±0	…			±0	…	2	2	-2	-100.0
三河部	刈谷	195	156	39	25.0	57	29	28	96.6	23	15	8	53.3	115	112	3	2.7
	碧南	17	14	3	21.4	10		10	…	1		1	…	6	14	-8	-57.1
	安城	19	6	13	216.7	2	1	1	100.0	1	2	-1	-50.0	16	3	13	433.3
	西尾	15	21	-6	-28.6	7	4	3	75.0	2	2	±0	±0	6	15	-9	-60.0
	岡崎	9	7	2	28.6	1	1	-1	-100.0	2	2	2	…	7	6	1	16.7
	豊田	31	25	6	24.0	12	9	3	33.3	2	4	-2	-50.0	17	12	5	41.7
	足助	33	43	-10	-23.3	6	7	-1	-14.3	9	5	4	80.0	18	31	-13	-41.9
	設楽	1	1	±0	±0	1	1	±0	±0			±0	…			±0	…
	新城			±0	…			±0	…			±0	…			±0	…
	豊川			±0	…			±0	…			±0	…			±0	…
	蒲郡	11	11	±0	±0	3		3	…	1	1	±0	±0	7	10	-3	-30.0
	豊橋	6	2	4	200.0	1	1	1	…	1	1	1	…	4	2	2	100.0
	田原	44	25	19	76.0	9	6	3	50.0	4	1	3	300.0	31	18	13	72.2
	9	1	8	800.0	6		6	…			±0	…	3	1	2	200.0	

作成所属 刑事総務課

16 乗り物盗 警察署別 手口別 検挙人員（前年比）

（各年1月～12月）

警察署	乗り物盗																
	自動車盗				オートバイ盗				自転車盗								
	検挙人員		増減比較		検挙人員		増減比較		検挙人員		増減比較		検挙人員		増減比較		
	令和4年	令和3年	件数	率(%)	令和4年	令和3年	件数	率(%)	令和4年	令和3年	件数	率(%)	令和4年	令和3年	件数	率(%)	
総数	513	484	29	6.0	57	56	1	1.8	50	39	11	28.2	406	389	17	4.4	
本部			±0	…			±0	…			±0	…			±0	…	
名古屋市部	千種	229	223	6	2.7	23	19	4	21.1	13	13	±0	±0	193	191	2	1.0
	東	15	8	7	87.5		1	-1	-100.0		1	-1	-100.0	15	6	9	150.0
	北	6	9	-3	-33.3		1	-1	-100.0			±0	…	6	8	-2	-25.0
	西	15	9	6	66.7	2		2	…		3	-3	-100.0	13	6	7	116.7
	中村	7	8	-1	-12.5	1		1	…			±0	…	6	8	-2	-25.0
	中	24	30	-6	-20.0	4	1	3	300.0	2		2	…	18	29	-11	-37.9
	昭和	44	45	-1	-2.2	2	4	-2	-50.0	2	4	-2	-50.0	40	37	3	8.1
	瑞穂	7	4	3	75.0	3	1	2	200.0			±0	…	4	3	1	33.3
	熱田	6	5	1	20.0	1	2	-1	-50.0			±0	…	5	3	2	66.7
	中川	13	5	8	160.0	2	1	1	100.0			±0	…	11	4	7	175.0
	南	36	29	7	24.1	1	3	-2	-66.7		2	-2	-100.0	35	24	11	45.8
	港	5	10	-5	-50.0			±0	…			±0	…	5	10	-5	-50.0
	緑	15	18	-3	-16.7	1	1	±0	±0	5	2	3	150.0	9	15	-6	-40.0
	名東	9	11	-2	-18.2	1	2	-1	-50.0	4		4	…	4	9	-5	-55.6
	天白	8	6	2	33.3	1		1	…			±0	…	7	6	1	16.7
	守山	11	7	4	57.1	2		2	…		1	-1	-100.0	9	6	3	50.0
	尾張部	8	19	-11	-57.9	2	2	±0	±0			±0	…	6	17	-11	-64.7
	愛知	168	166	2	1.2	19	23	-4	-17.4	19	16	3	18.8	130	127	3	2.4
	瀬戸	18	12	6	50.0	2	2	±0	±0	7	3	4	133.3	9	7	2	28.6
	春日井	3	8	-5	-62.5	1	2	-1	-50.0			±0	…	2	6	-4	-66.7
小牧	8	7	1	14.3	2	1	1	100.0	1	1	±0	±0	5	5	±0	±0	
西枇杷島	16	17	-1	-5.9	3	3	±0	±0	1	2	-1	-50.0	12	12	±0	±0	
江南	19	15	4	26.7	1	2	-1	-50.0	2	2	±0	±0	16	11	5	45.5	
大山	11	12	-1	-8.3	1	3	-2	-66.7	1	3	-2	-66.7	9	6	3	50.0	
一宮	11	9	2	22.2	1	1	-1	-100.0	3		3	…	8	8	±0	±0	
稲沢	25	21	4	19.0	1	1	±0	±0			±0	…	24	20	4	20.0	
津島	3	5	-2	-40.0	1	1	±0	…		1	-1	-100.0	2	4	-2	-50.0	
蟹江	7	17	-10	-58.8	2	1	1	100.0			±0	…	5	16	-11	-68.8	
半田	5	6	-1	-16.7	1		1	…		1	-1	-100.0	4	5	-1	-20.0	
東海	25	19	6	31.6	2	5	-3	-60.0	3	3	±0	±0	20	11	9	81.8	
知多	13	10	3	30.0	1	1	±0	±0	1		1	…	11	9	2	22.2	
常滑	3	6	-3	-50.0	1	1	±0	±0			±0	…	2	5	-3	-60.0	
中部空港	1	2	-1	-50.0			±0	…			±0	…	1	2	-1	-50.0	
三河部			±0	…			±0	…			±0	…			±0	…	
刈谷	116	95	21	22.1	15	14	1	7.1	18	10	8	80.0	83	71	12	16.9	
碧南	5	4	1	25.0	1		1	…	1		1	…	3	4	-1	-25.0	
安城	10	5	5	100.0		1	-1	-100.0		3	-3	-100.0	10	1	9	900.0	
西尾	8	13	-5	-38.5	1	1	±0	±0	2	1	1	100.0	5	11	-6	-54.5	
岡崎	8	9	-1	-11.1	1	1	-1	-100.0	4		4	…	4	8	-4	-50.0	
豊田	19	11	8	72.7	2	2	±0	±0	2	1	1	100.0	15	8	7	87.5	
足助	22	30	-8	-26.7	5	5	±0	±0	2	4	-2	-50.0	15	21	-6	-28.6	
設楽	1	1	±0	±0	1	1	±0	±0			±0	…			±0	…	
新城			±0	…			±0	…			±0	…			±0	…	
豊川			±0	…			±0	…			±0	…			±0	…	
蒲郡	10	6	4	66.7	2		2	…	3	1	2	200.0	5	5	±0	±0	
豊橋	6	3	3	100.0			±0	…	2		2	…	4	3	1	33.3	
田原	24	13	11	84.6	3	3	±0	±0	2		2	…	19	10	9	90.0	
	3		3	…			±0	…			±0	…	3		3	…	

作成所属 刑事総務課









20 特別法犯 違反法令別 取締件数・検挙件数・検挙人員（前年比）

（各年1月～12月）

違反法令	取締件数										検挙人員									
	構成比 (%)	令和4年		令和3年		増減比較		うち) 検挙件数		構成比 (%)	令和4年		令和3年		増減比較		うち) 少年			
		令和4年	令和3年	件数	率(%)	令和4年	令和3年	件数	率(%)		令和4年	令和3年	人数	率(%)	令和4年	令和3年	人数	率(%)		
総数	100.0	4,638	4,976	-338	-6.8	4,633	4,976	-343	-6.9	100.0	3,955	4,207	-252	-6.0	398	366	32	8.7		
公職選挙法	0.1	6	2	4	200.0	6	2	4	200.0	0.2	8	3	5	166.7			±0	...		
外国人登録法				±0	...			±0	...				±0	...			±0	...		
入管法	9.1	424	475	-51	-10.7	419	475	-56	-11.8	6.9	272	316	-44	-13.9		1	-1	-100.0		
軽犯罪法	15.9	738	994	-256	-25.8	738	994	-256	-25.8	19.0	752	996	-244	-24.5	67	80	-13	-16.3		
迷惑防止条例	11.6	539	502	37	7.4	539	502	37	7.4	11.9	469	425	44	10.4	58	51	7	13.7		
暴力団員不当行為防止法	0.0	1	1	±0	±0	1	1	±0	±0	0.0	1	2	-1	-50.0			±0	...		
ストーカー規制法	1.1	52	43	9	20.9	52	43	9	20.9	1.0	38	35	3	8.6	2	2	±0	±0		
DV法	0.0	1	1	±0	±0	1	1	±0	±0	0.0	1	1	±0	±0			±0	...		
特殊開錠用具所持禁止法	0.3	12	16	-4	-25.0	12	16	-4	-25.0	0.3	11	10	1	10.0	1		1	...		
暴力団排除条例	0.0	1	10	-9	-90.0	1	10	-9	-90.0	0.1	5	27	-22	-81.5			±0	...		
私事性的画像被害防止法	0.1	5	2	3	150.0	5	2	3	150.0	0.1	3		3	...			±0	...		
自転車競技法				±0	...			±0	...				±0	...			±0	...		
競馬法				±0	...			±0	...				±0	...			±0	...		
モーターボート競走法				±0	...			±0	...				±0	...			±0	...		
小型自動車競走法				±0	...			±0	...				±0	...			±0	...		
風管適正化法	1.3	60	43	17	39.5	60	43	17	39.5	1.2	49	44	5	11.4		1	-1	-100.0		
売春防止法	2.2	102	57	45	78.9	102	57	45	78.9	1.7	66	42	24	57.1	12	1	11	1,100.0		
児童福祉法	0.2	9	17	-8	-47.1	9	17	-8	-47.1	0.2	8	22	-14	-63.6	1	4	-3	-75.0		
青少年保護育成条例	4.0	184	158	26	16.5	184	158	26	16.5	3.9	154	106	48	45.3	37	25	12	48.0		
児童買春・児童ポルノ法	7.8	363	346	17	4.9	363	346	17	4.9	7.2	285	281	4	1.4	109	104	5	4.8		
出会い系サイト規制法				±0	...			±0	...				±0	...			±0	...		
出資法	0.0	2	3	-1	-33.3	2	3	-1	-33.3	0.1	5	2	3	150.0			±0	...		
貸金業法	0.0	1	5	-4	-80.0	1	5	-4	-80.0	0.0	1	3	-2	-66.7			±0	...		
犯罪収益移転防止法	4.3	200	182	18	9.9	200	182	18	9.9	4.7	184	171	13	7.6	2	2	±0	±0		
関税法	0.1	4	2	2	100.0	4	2	2	100.0	0.1	2	2	±0	±0			±0	...		
銃刀法	5.0	233	273	-40	-14.7	233	273	-40	-14.7	5.2	206	247	-41	-16.6	12	12	±0	±0		
狩猟法	0.1	5	2	3	150.0	5	2	3	150.0	0.1	5	2	3	150.0			±0	...		
火薬類取締法	0.2	8	4	4	100.0	8	4	4	100.0	0.2	6	2	4	200.0	1		1	...		
麻薬等取締法	1.6	74	60	14	23.3	74	60	14	23.3	1.6	65	32	33	103.1	6	1	5	500.0		
あへん法				±0	...			±0	...				±0	...			±0	...		
大麻取締法	9.3	430	398	32	8.0	430	398	32	8.0	9.5	375	316	59	18.7	62	57	5	8.8		
覚醒剤取締法	14.8	686	896	-210	-23.4	686	896	-210	-23.4	12.8	506	634	-128	-20.2	13	10	3	30.0		
医薬品医療機器等法	0.6	30	8	22	275.0	30	8	22	275.0	0.4	15	6	9	150.0			±0	...		
毒劇物法	0.4	19	34	-15	-44.1	19	34	-15	-44.1	0.3	12	25	-13	-52.0			±0	...		
麻薬等特例法	1.1	52	16	36	225.0	52	16	36	225.0	0.9	35	11	24	218.2		1	-1	-100.0		
廃棄物処理法	3.1	145	171	-26	-15.2	145	171	-26	-15.2	4.0	160	192	-32	-16.7	6	8	-2	-25.0		
狂犬病予防法	0.1	3	3	±0	±0	3	3	±0	±0	0.1	2	3	-1	-33.3			±0	...		
労働基準法	0.0	1	5	-4	-80.0	1	5	-4	-80.0	0.1	2	7	-5	-71.4			±0	...		
職業安定法	0.4	20	10	10	100.0	20	10	10	100.0	0.8	31	13	18	138.5		1	-1	-100.0		
労働者派遣法			4	-4	-100.0		4	-4	-100.0			3	-3	-100.0			±0	...		
特定商取引法	0.4	17	6	11	183.3	17	6	11	183.3	0.4	14	5	9	180.0	1		1	...		
商標法	1.0	46	63	-17	-27.0	46	63	-17	-27.0	1.2	48	42	6	14.3			±0	...		
電波法	0.0	1		1	...	1		1	...	0.0	1		1	...			±0	...		
不正アクセス禁止法	0.2	10	9	1	11.1	10	9	1	11.1	0.2	7	6	1	16.7	3	2	1	50.0		
著作権法	0.5	25	24	1	4.2	25	24	1	4.2	0.6	22	22	±0	±0			±0	...		
屋外広告物法	0.1	4	1	3	300.0	4	1	3	300.0	0.1	4	1	3	300.0			±0	...		
その他	2.7	125	130	-5	-3.8	125	130	-5	-3.8	3.2	125	150	-25	-16.7	5	3	2	66.7		

作成所属 刑事総務課

21 特別法犯 警察署別 違反法令別 検挙件数・検挙人員(1)

(本年1月～12月)

警察署	総数			公職選挙法			外国人登録法			入管法			軽犯罪法			迷惑防止条例			暴力団員不当行為防止法			ストーカー規制法			DV法			特殊開錠用具所持禁止法			暴力団排除条例			私事性的画像被害防止法		
	検挙件数	検挙人員	うち)少年	検挙件数	検挙人員	うち)少年	検挙件数	検挙人員	うち)少年	検挙件数	検挙人員	うち)少年	検挙件数	検挙人員	うち)少年	検挙件数	検挙人員	うち)少年	検挙件数	検挙人員	うち)少年	検挙件数	検挙人員	うち)少年	検挙件数	検挙人員	うち)少年	検挙件数	検挙人員	うち)少年	検挙件数	検挙人員	うち)少年			
総数	4,633	3,955	398	6	8					419	272		738	752	67	539	469	58	1	1		52	38	2	1	1		12	11	1	1	5	5	3		
本部	3	6																																		
名古屋市部	2,132	1,859	182	2	2					168	103		310	310	31	332	300	38	1	1		23	20	1			7	7	1	1	5	2	1			
千種	144	117	5							15	9		33	30		25	16										1	1			3					
東	96	75	5										6	5		21	18	1								1	1	1								
北	97	79	11							10	7		12	10		7	7					2	2													
西	151	144	11							9	7		39	39	5	18	16	2																		
中村	301	258	34							25	14		38	38		68	70	19				4	3													
中	497	426	34	1	1					54	30		45	48	2	88	84	8					4	3		1	1			1	2					
昭和	43	41	3							1	1		3	2		9	9	3				2	2													
瑞穂	64	56	7										9	8	4	17	14	1				2	1													
熱田	71	61	6							2	1		7	6		18	15	2	1	1		1	1													
中川	131	116	10							6	3		39	42	10	11	6					2	2			1	1									
南	105	87	13							15	10		3	3		5	5															1				
港	97	98	17							6	5		14	17	7	9	8					2	2													
緑	77	77	8							7	6		7	7		12	11					3	3	1			1	1								
名東	66	63	8							2	2		17	17		4	4	2				1	1													
天白	81	71	4							8	4		20	21	2	10	8					1	1				2	2								
守山	111	90	6	1	1					8	4		18	17	1	10	9					3	2									1	1			
尾張部	1,454	1,208	124	3	4					135	91		288	300	26	113	95	9				15	10	1	1	1		3	4			3	2			
愛知	113	85	4							15	9		26	25	1	19	15	2				1	1													
瀬戸	79	76	11							3	3		19	25	5	4	4							1	1											
春日井	170	158	9							8	7		76	77	3	7	6					1	1								1	1				
小牧	94	68	6							20	12		12	12		7	7					1	1													
西枇杷島	85	76	13	2	3					2	2		15	15	1	3	2					2	1													
江南	62	55	6	1	1					4	3		6	5		5	5																			
犬山	27	25	2							2	2		4	4		5	5	1				1	1													
一宮	250	171	12							24	13		36	36		14	11	1				2	2	1			1	2								
稲沢	50	33	3							1			4	4		6	4					1	1													
津島	116	110	17							19	13		23	27	8	3	2					1					1	1								
蟹江	53	49	6							5	3		10	10		1	1					1	1				1	1								
半田	127	118	18							6	5		28	32	8	9	8	3																		
東海	122	89	6							17	11		10	10		24	19	1				4	1							2	1					
知多	44	39	6							3	1		9	9		2	2																			
常滑	27	22	3							3	5		1			3	3	1																		
中部空港	35	34	2							3	2		9	9		1	1																			
三河部	1,044	882	92	1	2					116	78		140	142	10	94	74	11				14	8				2									
刈谷	73	52	3							9	4		6	6		9	6					1														
碧南	52	50	3							9	8		15	14								1	1													
安城	109	95	8	1	2					10	7		9	9		19	17	1				1	1													
西尾	73	59	7							12	7		5	6		7	3					1	1													
岡崎	183	152	13							10	7		36	36	4	12	9	1								1										
豊田	205	178	11							45	30		30	32	3	12	11	2				1														
足助	7	6																																		
設楽	7	5																																		
新城	24	19	2										3	3																						
豊川	84	72	19							10	8		9	9		8	5					1	1													
蒲郡	38	30	2							2	1		2	2		3	3									1										
豊橋	167	141	18							5	4		23	23	3	22	18	6				1														
田原	22	23	6							4	2		2	2		2	2	1																		

作成所属 刑事総務課

2 1 特別法犯 警察署別 違反法令別 検挙件数・検挙人員 (2)

(本年1月～12月)

警察署	自転車競技法			競馬法			モーターボート競走法			小型自動車競走法			風営適正化法			売春防止法			児童福祉法			青少年保護育成条例			児童買春・児童ポルノ法			出会い系サイト規制法			出資法			貸金業法					
	検挙件数	検挙人員	うち少年	検挙件数	検挙人員	うち少年	検挙件数	検挙人員	うち少年	検挙件数	検挙人員	うち少年	検挙件数	検挙人員	うち少年	検挙件数	検挙人員	うち少年	検挙件数	検挙人員	うち少年	検挙件数	検挙人員	うち少年	検挙件数	検挙人員	うち少年	検挙件数	検挙人員	うち少年									
総数													60	49	12	102	66	12	9	8	1	184	154	37	363	285	109					2	5		1	1			
本部																																1	4						
名古屋支部													51	42		25	31	9	4	5	1	77	69	18	140	115	35					1	4			1			
千種													3	3	1							9	7	1	8	6	1												
東																3	3	1				6	6	1	6	6	2												
北																						1	1	1	10	6	4												
西										1	2											6	6	3	8	6													
中村										7	3					4	10	1				17	14	3	19	17	2												
中										37	31					6	6	2	4	5	1	16	11	3	17	10	3							1	1				
昭和																									4	4													
瑞穂										1	1					1	1								9	7	1												
熱田										1	2					1	1					2	1		5	4	1												
中川																						5	4		15	17													
南													3	1								6	6	4	8	7	4												
港																						2	2		6	6	5												
緑													1	1								2	5	1	8	6	4												
名東																1	1					2	3	1	5	5	4												
天白																						2	2		3	3	2												
守山																2	2	2				1	1		9	5	2												
尾張支部													1	1								72	56	11	131	99	44												
愛知																						3	3	1	6	3													
瀬戸																1	2								4	4	4												
春日井																						9	9	2	7	6	2												
小牧																1	1					3	1		6	6	3												
西枇杷島																3	1					8	5	2	6	6	3												
江南													1	1								4	4		5	4	3												
犬山																						1			2	2	1												
一宮																						8	6	2	26	19	5												
稲沢																43	5							2	2	3													
津島																2	2	1						7	6	2	6	5	4										
蟹江																						5	5	1	5	4	3												
半田																2	2	1						8	7		11	8	1										
東海																1	1							5	5	1	18	12	4										
知多																1	1		2	1				1	1		7	5	5										
常滑																									3	3	2												
中部空港																1	1									2	2	1											
三河支部													8	6		22	19	1	3	2		35	29	8	92	71	30							1	1				
刈谷													1	1								6	3		9	7	2												
碧南																									3	2													
安城																						7	6	3	6	5	1												
西尾																1	1					2	2	1	4	1													
岡崎																4	4					1	1		15	10	5												
豊田																2	2							6	6	2	20	18	3										
足助																																							
設楽																																							
新城																										4	3	2											
豊川																1	1								19	18	15								1	1			
蒲郡																					1	1		4	2														
豊橋																																							
田原													3	1		6	4																						
													1	1											2	2	1	1	1										

作成所属 刑事総務課

2 1 特別法犯 警察署別 違反法令別 検挙件数・検挙人員 (3)

(本年1月～12月)

警察署	犯罪収益移転防止法			関税法			銃刀法			狩猟法			火薬類取締法			麻薬等取締法			あへん法			大麻取締法			覚醒剤取締法			医薬品医療機器等法			毒劇物法			麻薬等特例法					
	検挙 件数	検挙 人員	うち) 少年	検挙 件数	検挙 人員	うち) 少年	検挙 件数	検挙 人員	うち) 少年	検挙 件数	検挙 人員	うち) 少年	検挙 件数	検挙 人員	うち) 少年	検挙 件数	検挙 人員	うち) 少年	検挙 件数	検挙 人員	うち) 少年	検挙 件数	検挙 人員	うち) 少年	検挙 件数	検挙 人員	うち) 少年	検挙 件数	検挙 人員	うち) 少年	検挙 件数	検挙 人員	うち) 少年						
総数	200	184	2	4	2		233	206	12	5	5		8	6	1	74	65	6				430	375	62	686	506	13	30	15		19	12		52	35				
本部	1	1																																					
名古屋市区部	77	71	1	1	1		81	69	5	1	1		4	2		39	32	5				207	185	30	353	266	4	24	12		5	3		17	12				
千種	9	8					1	1								2	2					9	8	2	22	16								3	3				
東	1	2					1	1								3	4					12	6		25	17		3	1					7	4				
北	6	5					2	2														17	12	4	16	13	1	2	1										
西	3	3					6	6					1	1		1	2					12	11		15	12		2	2										
中村	5	4					14	12	2							3						22	17	7	49	35		5	2		1	1							
中	10	8					15	11	1	1	1	1				18	12	4				52	56	8	74	52	1	6	2								4	1	
昭和	2	1					4	4														4	6		10	7								1	1				
瑞穂	2	2					1	1								2	3					4	4	1	10	7													
熱田	3	3					4	4							1	1	2	1				4	2	1	14	12	1	1	1										
中川	8	8					3	2														7	5		26	19								1					
南	10	9					3	2					1			4	4					21	14	4	14	12					2	1							
港	3	3					7	6	1							2	2					15	13	3	16	18	1							1			1	3	
緑	2	2	1				3	3														8	11		16	13		1	1		1	1							
名東	6	6					2	2								1						7	5		12	10		2	2										
天白	1	1					5	4														6	7		15	11		2	1										
守山	6	6		1	1		10	8	1				2	1		2	1					7	8		19	12													
尾張部	74	67	1				75	69	4	1	1	1	1	1	1	17	18					115	92	11	200	142	6	4	1		12	8		10	6				
愛知	5	4					3	3								1						10	5		16	8													
瀬戸	9	8					6	6								2	1					12	6	2	11	7					1	1							
春日井	3	3					14	12								2	1					8	9	1	19	14					3	2							
小牧	2	2					4	4								3	2					12	8		14	9	1	2						2	1				
西枇杷島	2	2					7	7	3							2	5					3	3	2	16	10		1	1		1								
江南	2	2					4	4														3	4	1	15	14	1												
犬山	3	3					1									1	1					3	3		2	2													
一宮	19	17	1				8	7								1	2					21	15	1	26	18		1			2	1		1	1				
稲沢	3	3																							5	4					1	1							
津島	12	12					6	6	1							1	1					8	10	1	16	12													
蟹江	2	2					6	6		1	1											4	3	1	6	5					2	2							
半田	3	3					9	8					1	1	1							17	15	2	19	14	2				1	1		1	1				
東海	5	5					5	4								2	2					2	1		22	13					1								
知多	1	1					2	2								1	1					3	2		4	4	1												
常滑	2	1														3	3					3	3		2	2											3		
中部空港	1	1																				6	5		7	8	1										3	3	
三河部	48	45		3	1		77	68	3	3	3		3	3		18	15	1				108	98	21	133	98	3	2	2		2	1		25	17				
刈谷	1	1		1			1	2								1						3	2	1	13	7													
碧南	3	3					6	6					1	1								4	3	2	4	4													
安城	6	6					7	7								6	4					16	15	2	15	10	1							2	2				
西尾	2	2					4	4								4	5					7	8	4	11	6	1							4	3				
岡崎	12	12					10	8		1	1					1	3					15	15	2	23	15								16	10				
豊田	5	4		1	1		15	12	1				2	2		2	2					20	19		20	16								2	2				
足助																1	1								2	1													
設楽	1	1																				2			2	2													
新城	6	4					2	1														1			3	3													
豊川	1	1					7	5	1													14	10	1	9	8		1	1										
蒲郡	2	2					9	7	1													2	2	1	5	4					1	1							
豊橋	8	8		1			13	13		1	1					4	1	1				20	17	4	26	22	1	1	1		1						1		
田原	1	1					3	3														3	6	4															

作成所属 刑事総務課

## 2 1 特別法犯 警察署別 違反法令別 検挙件数・検挙人員 (4)

(本年1月～12月)

警察署	廃棄物処理法			狂犬病予防法			労働基準法			職業安定法			労働者派遣法			特定商取引法			商標法			電波法			不正アクセス禁止法			著作権法			屋外広告物法			その他		
	検挙 件数	検挙 人員	うち) 少年	検挙 件数	検挙 人員	うち) 少年	検挙 件数	検挙 人員	うち) 少年	検挙 件数	検挙 人員	うち) 少年	検挙 件数	検挙 人員	うち) 少年	検挙 件数	検挙 人員	うち) 少年	検挙 件数	検挙 人員	うち) 少年	検挙 件数	検挙 人員	うち) 少年	検挙 件数	検挙 人員	うち) 少年	検挙 件数	検挙 人員	うち) 少年	検挙 件数	検挙 人員	うち) 少年			
<b>総数</b>	145	160	6	3	2		1	2		20	31					17	14	1	46	48		1	1		10	7	3	25	22		4	4	125	125	5	
<b>本部</b>																																				
<b>名古屋市部</b>	62	72	2	2	1					19	29				2	2		17	20					4	3		8	5		3	3	62	58	1		
<b>千種</b>																		3	3					1	1											
東	1	1																														2	1			
北	3	4		1	1														2	2											3	3				
西	17	17																								2	2				11	12	1			
中村	4	6								2	1								3	3				1					1	1		9	7			
中	7	11	1							16	20				2	2			2	3			2	2								16	15			
昭和	1	1																	1	1												1	2			
瑞穂	2	3																	1	1												3	3			
熱田	3	3																										1	1				2	2		
中川	5	5																	1	1												1	1			
南	2	2									1	6																					4	3		
港	8	9		1															1	3												3	3	1		
緑																																	2	2		
名東	2	2	1																				1	1								1	1			
天白	2	2																	1	1												3	3			
守山	5	6																															5	4		
<b>尾張部</b>	49	52	1				1	2		1	2				13	9	1	11	11				5	4	3	10	10						33	33	3	
愛知	2	2																	2	2												4	5			
瀬戸	1	1																															6	7		
春日井	6	5	1								1	1																				1	1	4	3	
小牧	1	1																	2	1						2	2	2								
西枇杷島	10	10																														2	3	2		
江南															12	8	1																			
犬山	1	1																														1	1			
一宮	10	11																					2	1	1	1	1					4	3			
稲沢	2	2																																		
津島	6	7					1	2											1	1			1	1								2	2			
蟹江	2	2																														1	1	1	1	
半田	4	5											1																			3	3			
東海	1	1													1	1																1	1	2	2	
知多	3	4																		1	1											3	3			
常滑																				3	3											1	1			
中部空港																													2	2						
<b>三河部</b>	34	36	3	1	1										2	3		18	17			1	1		1		7	7		1	1	29	33	1		
刈谷	5	6																															2			
碧南	1	1																															2	4		
安城	4	4																																		
西尾	4	5	1																													3	3			
岡崎	6	5																														9	9	1		
豊田	2	2																														4	7			
足助	1	1		1	1																															
設楽																																				
新城	3	3																																		
豊川	1	2	2																														1	1		
蒲郡	2	2																															1			
豊橋	3	3																															7	9		
田原	2	2																																		

作成所属 刑事総務課

### ２２ 来日外国人による刑法犯 罪種別 被疑者の国籍別 検挙人員

(本年1月～12月)

罪種	総数	アジア州													ヨーロッパ州		南北アメリカ州						アフリカ州の国	オセアニア州		無国籍等	国籍不明
		韓国・朝鮮	中国	イラン	インド	インドネシア	トルコ	パキスタン	フィリピン	ベトナム	ミャンマー	ネパール	その他	イギリス	その他	アメリカ	カナダ	コロンビア	ブラジル	ペルー	その他	オーストラリア		その他			
総数	597	11	70	6	1	8	14	5	66	193	1	24	32	1	4	2	4	118	21	6	8	1	1				
凶悪犯	26		2				1			2			11				2	4	2								
殺人	5									1			2					2									
殺人	5									1			2					2									
嬰児殺																											
組織的殺人																											
組織的嬰児殺																											
殺人予備																											
自殺関与・同意殺人																											
強盗	11		2				1		8																		
強盗殺人	1								1																		
強盗傷人	7						1		6																		
強盗・強制性交等																											
強盗・準強盗	3		2						1																		
放火																											
強制性交等	10								1	1			2				2	2	2								
粗暴犯	147	4	21	3			7	2	17	18		4	12	1		2		46	6	1	2	1					
凶器準備集合																											
暴行	69	3	10	2			3		8	7			8	1		2		16	5	1	2	1					
傷害	64	1	10	1			4	2	6	8			2	3				26	1								
うち)傷害致死																											
脅迫	13		1							2	3		2	1				4									
恐喝	1								1																		
窃盗犯	259	6	27		1	4	4	2	30	106	1	13	5		2		1	40	9	2	5		1				
侵入盗	9	1	1				2			3	1										1						
乗り物盗	50		2			2	1		3	22		5	2					12	1								
非侵入盗	200	5	24		1	2	1	2	27	81		8	3		2		1	28	8	2	4		1				
知能犯	36		14				1		2	12		1	4					1	1								
詐欺	33		13						1	12		1	4					1	1								
横領	1		1																								
横領																											
業務上横領	1		1																								
偽造	2						1		1																		
うち)通貨偽造																											
うち)文書偽造																											
うち)支払用カード偽	2						1		1																		
うち)有価証券偽造																											
汚職																											
うち)賄賂																											
あっせん利得処罰法																											
背任																											
風俗犯	10		1						2										3	2	2						
賭博																											
わいせつ	10		1						2										3	2	2						
うち)強制わいせつ	10		1						2										3	2	2						
うち)公然わいせつ																											
その他	119	1	5	3		4	1	1	13	46		6	9		2		1	24	1	1	1						
うち)占有離脱物横領	60	1	2			2	1		9	27		2	5					10		1							
うち)公務執行妨害	5																		3								
うち)住居侵入	10					2			1	1							1	4	1								
うち)逮捕監禁	2									2																	
うち)略取誘拐・人身売買	8									8																	
うち)盗品等	15			1					1	6			4		1					2							
うち)器物損壊	16		2	2					1	2		2		1				5			1						

作成所属 刑事総務課

23 来日外国人による刑法犯 警察署別 被疑者の国籍別 検挙人員

(本年1月～12月)

警察署	総数	アジア州												ヨーロッパ州		南北アメリカ州						アフリカ州の国	オセアニア州		無国籍等	国籍不明
		韓国・朝鮮	中国	イラン	インド	インドネシア	トルコ	パキスタン	フィリピン	ベトナム	ミャンマー	ネパール	その他	イギリス	その他	アメリカ	カナダ	コロンビア	ブラジル	ペルー	その他		オーストラリア	その他		
総数	597	11	70	6	1	8	14	5	66	193	1	24	32	1	4	2	4	118	21	6	8	1	1			
本部																										
名古屋支部	211	6	35	3		2	2	1	18	70		15	19	1	3	2	3	16	10	1	2	1	1			
千種	17		4						1	7			4				1									
東	7	1	2	1								1	1						1							
北	10	1		1					2	1			1				1	2			1					
西	5		1									1					1	1								
中村	16	1	4	1						5		2	2					1								
中	58		13			1	1		4	18		4	5		2		1	3	4			1	1			
昭和	2								1									1								
瑞穂	2									1		1														
熱田	14		2						2	3		2	2			1					2					
中川	19		3						1	10		1	2					2								
南	13		2				1		4	3		1								2						
港	20		1						1	12			2		1					3						
緑	7					1			1	3								2								
名東	3	1													1							1				
天白	11		1							5		2		1		1						1	1			
守山	7	2	2					1	2																	
尾張支部	181	2	20	2		3	10	4	17	71	1	6	6					30	3	1	5					
愛知	14					1	1			5		2	1					2			2					
瀬戸	3		1															2								
春日井	11	1	3				1		3	1		1						1								
小牧	19								2	9		1						6	1							
西枇杷島	7						2		4									1								
江南	7						1		1				1					2	2							
犬山	11		2						1	8																
一宮	21	1		1	1				3	12		2						1								
稲沢	15		4				2		1	5								2			1					
津島	25		3				3	1	3	12			2					1								
蟹江	11		3					1	1	4			1									1				
半田	13		1	1		1			1	3								6								
東海	14		2					1	2	5		1						2				1				
知多	5							1				1						2			1					
常滑	2									1								1								
中部空港	3		1						1									1								
三河支部	205	3	15	1	1	3	2		31	52		3	7		1		1	72	8	4	1					
刈谷	9		1							5			1					2								
碧南	19		1				1		2	5					1			9								
安城	24	1	1		1				4	4			2					10		1						
西尾	13								1	7		1						3	1							
岡崎	33	1	4						6	10			3					8		1						
豊田	38	1	3	1		1			8	12		1						9	1	1						
足助																										
設楽																										
新城	6																	3	3							
豊川	8		1							2								5								
蒲郡	6								1	3										1	1					
豊橋	46		1			2	1		9	4		1	1				1	23	2	1						
田原	3		3																							

作成所属 刑事総務課

24 来日外国人による特別法犯 違反法令別 被疑者の国籍別 検挙人員

(本年1月～12月)

違反法令	総数	アジア州												ヨーロッパ州		南北アメリカ州						アフリカ州の国	オセアニア州		無国籍等	国籍不明
		韓国・朝鮮	中国	イラン	インド	インドネシア	トルコ	パキスタン	フィリピン	ベトナム	ミャンマー	ネパール	その他	イギリス	その他	アメリカ	カナダ	コロンビア	ブラジル	ペルー	その他	オーストラリア	その他			
総数	500	3	62	8		55	23	1	27	184	3	16	14		1	3			83	7		10				
公職選挙法																										
外国人登録法																										
入管法	260		42			47	15		10	118	1	13	6		1				5	1		1				
軽犯罪法	24	2	1						3	7	1	1	1			1			5	1		1				
迷惑防止条例	9		1					1	1				2	1					3							
暴力団員不当行為防止法																										
ストーカー規制法	5		2							1									2							
DV法																										
特殊開錠用具所持禁止法	2									1									1							
暴力団排除条例																										
私事性的画像被害防止法																										
自転車競技法																										
競馬法																										
モーターボート競走法																										
小型自動車競走法																										
風営適正化法	5		5																							
売春防止法	1									1																
児童福祉法	1									1																
青少年保護育成条例	3		1							1									1							
児童買春・児童ポルノ法																										
出会い系サイト規制法																										
出資法																										
資金業法																										
犯罪収益移転防止法	6									1	4									1						
関税法	1															1										
銃刀法	16		4						2	2			2						4			2				
狩猟法	1									1																
火薬類取締法	1																		1							
麻薬等取締法	27								1	26																
あへん法																										
大麻取締法	46			1			1		2	5						1			31	2		3				
覚醒剤取締法	58	1		7		1	7		4	4	1		3					26	1		3					
医薬品医療機器等法	1									1																
毒劇物法																										
麻薬等特例法	10									10																
廃棄物処理法	12		3			7				1									1							
狂犬病予防法																										
労働基準法																										
職業安定法																										
労働者派遣法																										
特定商取引法	1																				1					
商標法	3		1																							
電波法										1									1							
不正アクセス禁止法																										
著作権法																										
屋外広告物法																										
その他	7		2							2			1						2							

作成所属 刑事総務課



### 25 来日外国人による特別法犯 警察署別 被疑者の国籍別 検挙人員

(本年1月～12月)

警察署	総数	アジア州												ヨーロッパ州		南北アメリカ州					アフリカ州の国	オセアニア州		無国籍等	国籍不明					
		韓国・朝鮮	中国	イラン	インド	インドネシア	トルコ	パキスタン	フィリピン	ベトナム	ミャンマー	ネパール	その他	イギリス	その他	アメリカ	カナダ	コロンビア	ブラジル	ペルー		その他	オーストラリア			その他				
総数	500	3	62	8		55	23	1	27	184	3	16	14		1	3			83	7			10							
本部																														
名古屋市部	185	2	36	3		29	8		11	55	1	4	6		1	1			24	2			2							
千種	12	1	1			2			1	7																				
東	3								1	1									1											
北	12		1			2	2		2	3									2											
西	12		6	1		1				3		1																		
中村	21	1	2			1	1		2	7	1		1						5				1							
中	60		11	1		10	1		3	25			1						5	1			1							
昭和	1																				1									
瑞穂	5		3							2																				
熱田	3					1						1	1																	
中川	6		1			1	1		1				1						1											
南	15		2			7				3			1						2											
港	11		1				1			1			2						6											
緑	8		4	1		1	1		1	1																				
名東	3						1		1	1																				
天白	7		2			1				1									2											
守山	6		2			3																								
尾張部	165	1	16	3		5	13		12	83	1	1	5			2			18	2			3							
愛知	14		2			1	3		1	5			1						1											
瀬戸	7								1	3									1	2										
春日井	9					2	1			3									3											
小牧	24					1			4	13			1						5											
西枇杷島	7									7																				
江南	4		1							3																				
犬山	2									2																				
一宮	27		4	3			3		2	12	1					1			1											
稲沢																														
津島	24		3				4		2	10		1	3						1											
蟹江	7		2							4																				
半田	10		1			2			2	1									4											
東海	11		2				1			8																				
知多	3		1							1																				
常滑	5									5									1											
中部空港	11	1								6						1							3							
三河部	150		10	2		21	2	1	4	46	1	11	3					41	3			5								
刈谷	5		1						1	1									1											
碧南	13		1			5				1			1						4				1							
安城	19			1		3				3			2						7				3							
西尾	25			1		4				13			1						4	1			1							
岡崎	20		3			2	1		1	7									6											
豊田	34		1			4	1			17	1	4							5	1										
足助																														
設楽	1																													
新城																														
豊川	9		1			2				1		5																		
蒲郡	2									1																				
豊橋	18		1			1			2	1			1						12											
田原	4		2							1									1											

作成所属 刑事総務課

26 暴力団犯罪 刑法犯 警察署別 罪種別 検挙人員

(本年1月～12月)

警察署	総数	殺人	強盗	放火	強姦 等	凶器 準備 集合	暴行		傷害			脅迫				恐喝	窃盗	詐欺	横領	文書 偽造	賭博	わい せつ 物頒 布等	公務執行妨害 うち) 競売等 妨害	犯人 隠匿	証人 威迫	逮捕 監禁	威力業 務妨害・信 用毀損	器物損壊等		暴力行為等処罰法		その他		
							うち) 暴力1 案	うち) 暴力1 案の3	うち) 暴力1 案の3	うち) 暴力1 案の2	うち) 傷害致 死	うち) 暴力1 案	うち) 暴力1 案の3	うち) 強要	うち) 組織的 強要													うち) 暴力2 案	うち) 暴力3 案					
総数	511	2	4		3		27	1	90	1	1	49	15	20	56	51	136		27	16	1	8		3		6	3	13				16		
本部	263	1	3				13		48			24	5	11	35	16	78		9	16	1	7				6		5			7			
名古屋支部	16								1			1			4	1	3		1	2								1			1			
東	9		1				1					1			1	1	3														1			
北	15						2		1			3	1		2	2	3															1		
西	10						2		2						4		1			1														
中村	37						1		2			1	1		5	2	22				1	1									1			
中	52						2		11			5	1		3	1	13		3	11	1	2						1			1			
昭和	12								2						2	4	4																	
瑞穂	4														1		2															1		
熱田	7		1						1							2	2																	
中川	16						2		6						3	1	2						2											
南	25						1		7					1	5		7				1											1		
港	11	1							3			2			4		1																	
緑	15								3			1	1		3	1	5				2													
名東	14						2		3			3	1				3		1													1		
天白	6								3			3					2																	
守山	14		1						3			2					5				1												1	
尾張支部	145				3		9	1	28		1	6	2		2		14	22	36		6			3		6		5				7		
愛知	13								1			2			1	1	8															1		
瀬戸	12						2	1	2			1	1		1	3	1															1		
春日井	23				2		2		5			1	1		1	4	3			1			3		2		1				1			
小牧	8								2						1	3	1																	
西枇杷島	11						1								3	3	2										1					1		
江南	6						1		2						1		1															1		
犬山	3				1												1									1								
一宮	17								1				2		2	2	7			1														
稲沢	9								2			1	1		2	2				2														
津島	10								5						2	1	1			1														
蟹江	7						1								1	1											2					2		
半田	10						1		2						1	1	5																	
東海	7						1		4										1														1	
知多	7								2																									
常滑	2																2																	
中部空港																																		
三河支部	103	1	1				5		14	1		19	8		7	13	22					1					3	3				2		
刈谷	9								2			2	1		1		2			1														
碧南	3						2																											
安城	10								3			2			1																			
西尾	4								1						1																			
岡崎	12						1		1			1	1				6										1							
豊田	22	1							4	1		3	1		1	5	4			2													2	
足助	1											1																						
設楽																																		
新城	1																																	
豊川	9						1					2			1	1	2										1	1						
蒲郡	5								1							1	3																	
豊橋	25		1				1		2			7	4		3	2	2			5							1	1						
田原	2											1	1									1												

作成所属 刑事総務課

## 27 暴力団犯罪 特別法犯 警察署別 違反法令別 検挙人員

(本年1月～12月)

警察署	総数	軽犯罪法	酩酊者規制法	迷惑防止条例	暴力団員不当行為防止法	ストーリ規制法	DV法	特殊開錠用具所持禁止法	暴力団排除条例	私事性的画像被害防止法	自転車競技法	競馬法	モーターボート競走法	風管適正化法	売春防止法	児童福祉法	青少年保護育成条例	児童買春・児童ポルノ法	出会い系サイ規制法	出資法	貸金法	犯罪収益移転防止法	銃刀法	火薬類取締法	麻薬取締法	あへん法	大麻取締法	覚醒剤取締法	毒劇物法	麻薬特例法	廃棄物処理法	労働基準法	職業安定法	労働派遣法	不正アクセス禁止法	屋外広告物法	その他					
総数	291	6		7					5					22		1					1	5	5		3		41	145	5	14			20					11				
本部																																										
名古屋支部	161	4		6					5					22		1					1	2	3		3		17	66	1	3						19			8			
千種	12			1					3																1																	
東	4																																									
北	4																																									
西	10																									2		5														
中村	17	1									1																1	11		1										1		
中	54	3		4					2					19		1					1	2					4	2														
昭和	2																																									
瑞穂	3																																									
瑞穂	3																																									
熱田	5													2																												
中川	6																																									
南	11																																									
港	12																											2														
緑	5																																									
名東	9			1																			1																			
天白	1																							1																		
守山	6																						2																			
尾張支部	70	2		1																		2	1				12	45	4							1					2	
愛知	3																																									
瀬戸	3																																									
春日井	12	1																					1				1	8		2												
小牧	1																																									
西枇杷島	1																																									
江南	7																																									
犬山	2																																									
一宮	6																					1					1	1														
稲沢	4			1																																						
津島	9																										2	7														
蟹江	2																																									
半田	6																					1					1	3														
東海	8																										1	7														
知多	2																																									
常滑	1																																									
中部空港	3	1																																								
三河支部	60																					1	1				12	34		11												
刈谷	2																																									
碧南	2																																									
安城	1																																									
西尾	2																																									
岡崎	22																																									
豊田	10																																									
足助	1																										2	6		1												
設楽																																										
新城	1																																									
豊川	4																					1																				
蒲郡	3																																									
豊橋	12																										1		10													
田原																																										

作成所属 刑事総務課