

关于特定小型发动机助力自行车 主要交通规则

什么是特定小型发动机助力自行车？

特定小型发动机助力自行车是指符合以下全部标准的车辆。

【车身尺寸】

长度： 不超过190厘米 宽度： 不超过60厘米

【车身结构】

- 结构上速度无法超过每小时20公里
- 骑行时无法更改最高速度设置
- 必须采用自动变速箱（AT）
- 配备最高速度指示灯（可以亮起或闪烁的绿灯） 等



警察厅
网站
特设页面

如果车辆不符合这些标准，即使形状上是电动滑板车等，2023年7月1日起仍将根据该车辆的类别（普通发动机助力自行车或机动车）适用相应的交通规则。

骑行不符合这些标准的车辆时需要驾驶执照。

骑行者年龄限制

- 未满16周岁者禁止骑行

禁止未满16周岁者骑行特定小型发动机助力自行车。

主要交通规则（骑行前）

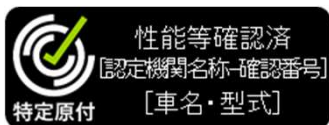
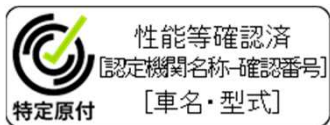
- 符合安全标准等

骑行特定小型发动机助力自行车时，①车辆必须符合道路运输车辆的安全标准、②必须加入强制机动车责任保险（互助制度）、③必须安装车牌。

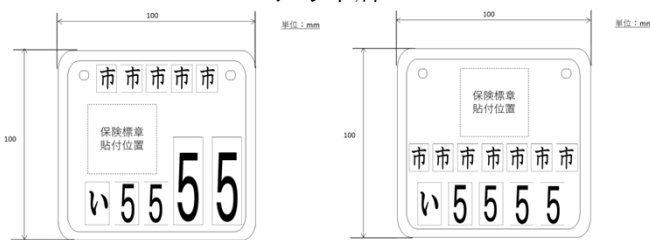
※ 关于特定小型发动机助力自行车的车牌，出于安全的考虑，各市町村将依次发放相比传统发动机助力自行车车牌更小的车牌，以配合较小的车身尺寸。

即使您已领取传统发动机助力自行车车牌，也可以另行领取小号车牌。为确保您的安全，请安装小号车牌。

性能等确认章



小号车牌



- 禁止酒后骑行

严禁在酒后骑行。

酒后骑行是非常恶劣和危险的犯罪行为。



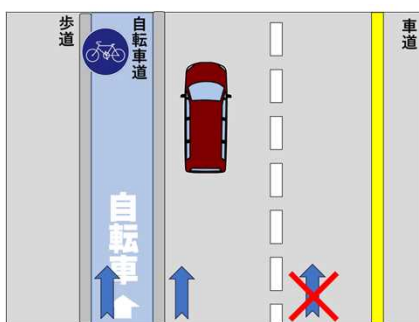
通行场所

○ 车行道通行原则

如果车行道与人行道或路侧带有所划分，则必须使用车行道（也允许使用自行车道）。

在道路上原则上必须靠左侧骑行，不得靠右侧骑行。

【通行场所示意图】



“特定小型发动机助力自行车
/自行车专用”

“普通自行车专用通道”



○ 如何左转或右转

• 如何左转

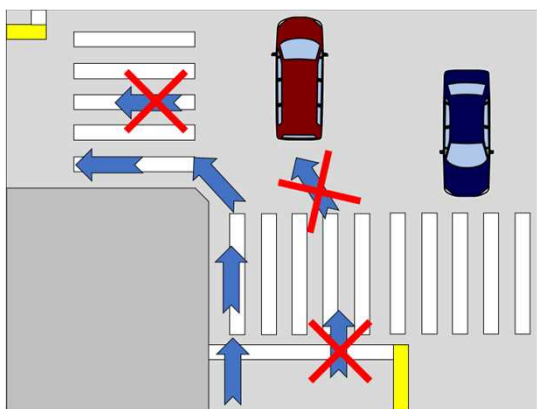
左转时请确认身后安全，提前打转向灯示意左转，尽量沿着道路左侧并充分降低车速，转向时不得妨碍到过马路的行人。

• 如何右转

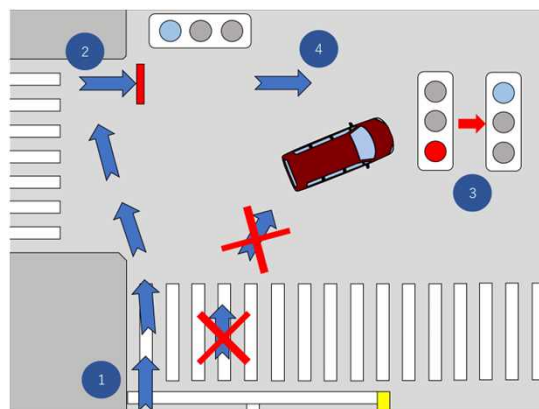
在路口，您必须进行所谓的“二阶段右转”（※）。

※ 绿灯时直行到路口的对面一侧，停车并右转，然后等到前方绿灯亮起后继续前行。

【示意图】



【示意图】



主要交通规则

○ 遵守信号灯义务

原则上必须遵守车辆用信号灯。

○ 禁止通行

不得在路牌等禁止通行的道路或路段骑行。

【主要相关路牌】

“不得通行”

“车辆不得通行”

“车辆不得进入”

“特定小型发动机
助力自行车/自行车
不得通行”

“指定方向以外
不得通行”

“单向通行”

“特定小型发动机
助力自行车/自行车
单向通行”



特定小型发动机助力自行车
不得通行或进入。

特定小型发动机助力自行车
也必须遵守规定。

○ 临时停车区域

根据路牌等规定需要临时停车时，必须在停车线前临时停车（如果没有停车线，则在路口前停车）。

“临时停车”

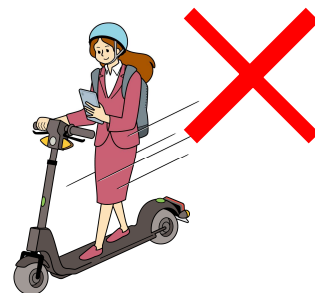


○ 行人优先

行人过马路或即将过马路时，必须在人行横道前（如果有停车线，则在停车线前）临时停车，让行人通过。

○ 其他必须遵守的规则

请勿在骑行时使用智能手机等设备进行通话或查看屏幕上的画面。



可以在人行道上通行的特例

仅限符合**特例**特定小型发动机助力自行车的全部标准的车辆可以在人行道上通行。并非所有人行道都可以通行，而必须是设有“普通自行车等及行人等专用”路牌的人行道。

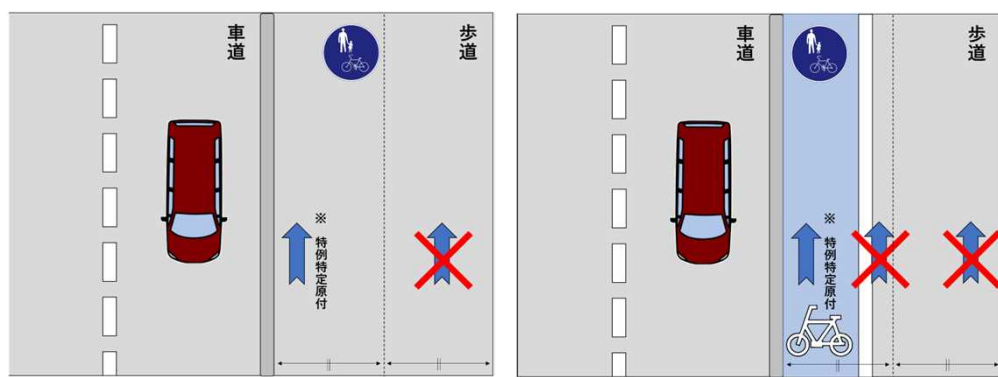
【特例特定小型发动机助力自行车的标准】

- 最高速度指示灯（绿灯）闪烁
- 结构上速度无法超过每小时6公里等
 - ※ 如果可以通过操作油门等以更高速度骑行，则不符合标准，不得在人行道上通行。

在人行道上通行时，必须使用人行道中央与车行道之间的区域或普通自行车指定通行区域。

在人行道上通行时应以行人优先，妨碍到行人通行时必须临时停车。

【人行道通行示意图】



“普通自行车等及行人等专用”



安全骑行须知

○ 骑行时佩戴头盔

为减少交通事故造成的伤害，保护头部非常重要，因此骑行时请佩戴头盔。

发生交通事故时的措施

发生交通事故时必须救助伤员
或立即通报警方。

如果不采取这些措施，就会构成所谓的“肇事逃逸”。
发生交通事故时，必须采取以下具体措施：

- (1) 为防止发生后续事故，将车辆停靠在安全地点（路肩、空地等）并关闭发动机，以免影响其他车辆的通行。
- (2) 如果有人受伤，应在医生、救护车等到达之前采取可能的急救措施，比如用纱布或干净的手帕止血等。在这种情况下，请勿不必要地移动伤员（尤其是头部受伤时）。但是如果有后续车辆造成事故的风险，则应及时营救伤员并将其转移至安全地点。
- (3) 将事故发生的地点、受伤人数、受伤程度、财产损失程度、事故车辆的装载物等情况通报给警方，并按其指示行事。