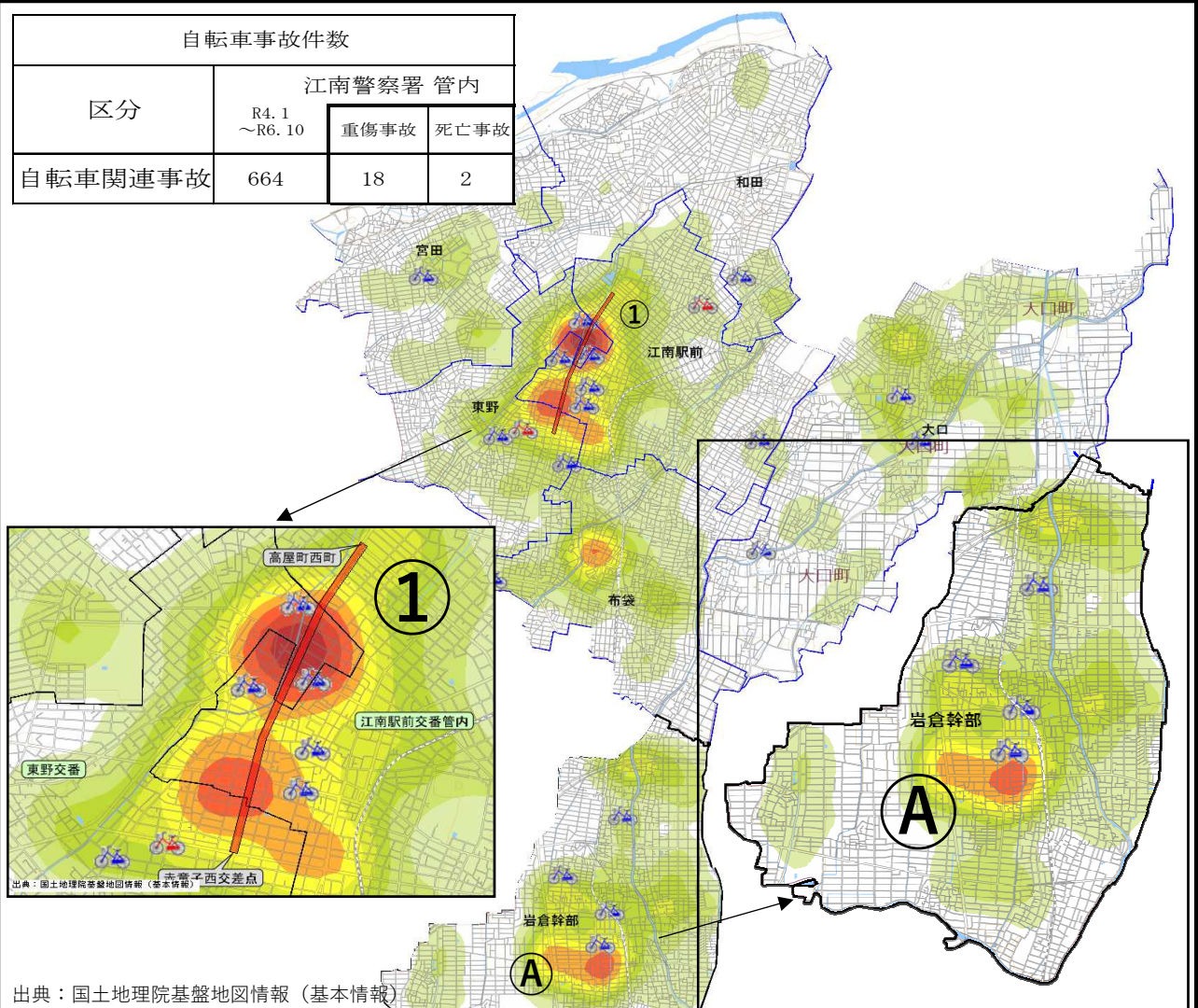


令和7年自転車指導啓発重点地区及び路線

江南警察署

| 自転車事故件数 | | | |
|---------|----------------|------|------|
| 区分 | 江南警察署 管内 | | |
| | R4.1 ~R6.10 | 重傷事故 | 死亡事故 |
| 自転車関連事故 | 664 | 18 | 2 |



出典：国土地理院基盤地図情報（基本情報）

| ① 主要地方道名古屋江南線 | | |
|----------------------------------------------------------------------------|---|----------------------|
| 赤童子西 交差点 | ～ | 高屋町西町 交差点 1,800 m |
| 選定理由 | | |
| 江南署管内で一番人身事故が発生している路線で、周辺には駅や学校等があり、自転車の通行量も多いことから安全指導や広報などを重点的に行う必要があるため。 | | |

| 【重点地区】 | |
|--------------------------------------------------------------------------|--|
| A 岩倉幹部交番管内 | |
| 選定理由 | |
| 岩倉駅周辺には、市役所や大型スーパーなど人が多く集まる場所が多く、事故も多い傾向にある。継続的に安全指導や広報などを重点的に行う必要があるため。 | |

★自転車を運転する人は次の点に気を付けましょう！★

1ながら運転は危険！
片手運転になったり、周りの危険を発見することができず、重大な事故につながる危険行為です。絶対にやめましょう！

2「止まれ」では確実な一時停止を！
一時停止場所や見通しが悪い交差点では必ず止まりましょう！

3ヘルメットの着用！
自転車事故の死者の約7割が頭部に致命傷を負っています。ヘルメットを着用し、自分の命を守りましょう！

凡例

- 自転車事故密度分布
低 高
- 自転車指導啓発重点地区
- 自転車指導啓発重点路線
- 死亡事故発生場所
- 重傷事故発生場所