

速度取締指針

瑞穂警察署



記載の場所・時間帯以外でも、速度超過違反取締りを実施する場合があります。

出典：国土地理院発行 標準地図

重点路線	地域	規制速度	重点取締時間帯
岩崎名古屋線	弥富通・妙音通	60 km/h	16:00 ~ 18:00
堀田高岳線	堀田通	60 km/h	7:00 ~ 9:00
環状線	瑞穂通	60 km/h	16:00 ~ 18:00

交通事故発生状況

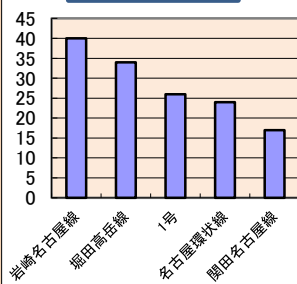
R6.1～R6.12

人身事故件数

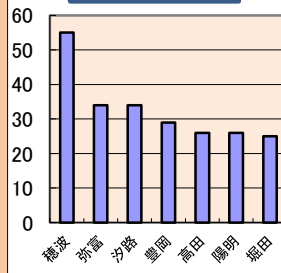
総件数	301件(+58)
死亡	1件(-1)
重傷	9件(-4)
軽傷	291件(+63)
年齢層別死傷者数	
子ども	21人(+3)
若者	41人(+16)
一般	234人(+35)
高齢者	53人(+6)
当事者別死傷者数	
歩行者	30人(-5)
自転車	95人(+28)
原付	6人(-6)
自二	15人(+6)
四輪	203人(+38)
その他	0人(-1)

※括弧内は前年比

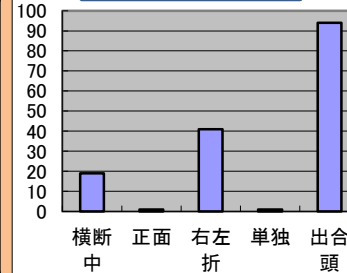
路線別



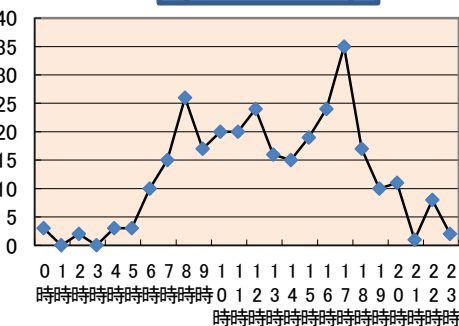
学区別



事故類型



時間帯別



瑞穂警察署管内の事故の特徴

- ①昨年中、死亡・重傷の事故件数は減少したが総件数は増加。
- ②自転車が当事者となる事故が増加。
- ③地下鉄堀田、堀田通5丁目、新瑞橋、名市大病院前交差点付近での事故が多発。
- ④路線別では、岩崎名古屋線、堀田高岳線、国道1号、名古屋環状線での事故が多発。

～その他の交通指導取締り要点～

- 自転車運転者のマナー向上のため、一時停止違反・信号無視を中心とした取締りを強化します。
- 通学児童の安全を確保するため、学校付近や通学路等における横断歩行者妨害等の取締りを強化します。
- 事故発生の多い幹線道路において、信号無視や一時不停止等の交差点関連違反を重点とした取締を実施します。