

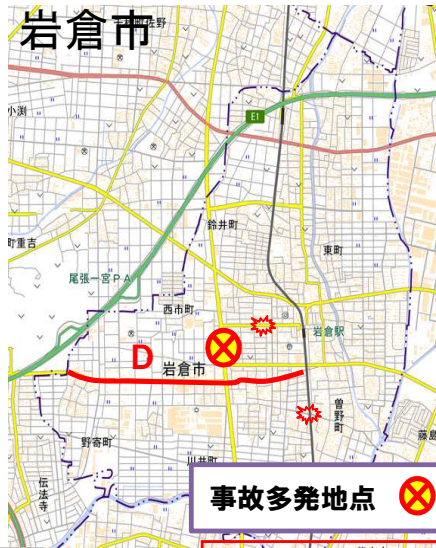
速度取締指針

江南警察署

江南市



岩倉市



大口町



事故多発地点

令和6年死亡事故発生場所

記載の場所・時間帯以外でも、速度超過違反取締りを実施する場合があります。

出典：国土地理院発行 標準地図

重点路線	地域	規制速度	重点取締時間帯
A 江南市道岩倉線	江南市村久野町地内	40km/h	7:00 ~ 17:00
B 江南市道大口線	江南市前野町地内	40km/h	7:00 ~ 17:00
C 江南市道南部380号線	江南市小郷町地内	40km/h	6:00 ~ 8:00
D 県道春日井一宮線	岩倉市野寄町地内	40km/h	10:00 ~ 16:00
E 大口町道東部684号	大口町秋田地内	40km/h	9:00 ~ 16:00

交通事故発生状況

R6.1~R6.12

人身事故件数

総件数 672件(-38)
 死亡 4件(+2)
 重傷 22件(+6)
 軽傷 646件(-46)

年齢層別死傷者数

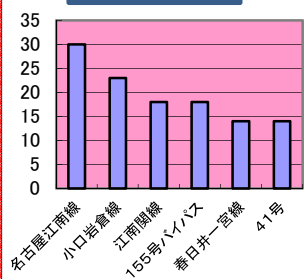
子ども 53人(-12)
 若者 115人(-16)
 一般 439人(-71)
 高齢者 138人(+23)

当事者別死傷者数

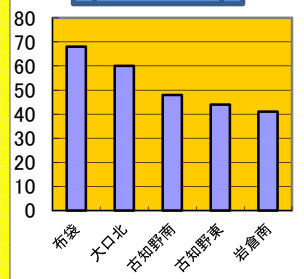
歩行者 67人(±0)
 自転車 212人(-12)
 原付 27人(±0)
 自二 29人(-4)
 四輪 410人(-58)
 その他 0人(-2)

※括弧内は前年比

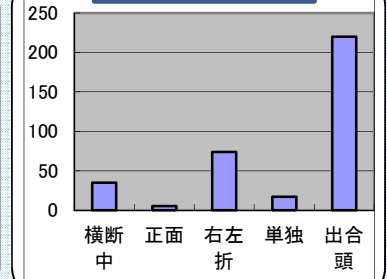
路線別



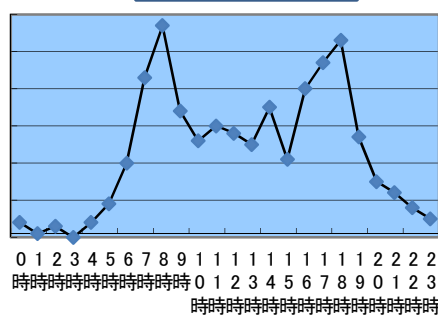
学区別



事故類型



時間帯別



江南警察署管内の事故の特徴
 ①交差点等で出合頭の交通事故が多発している。(自転車事故も含む)
 ②学区別では布袋、大口北学区において多発している。
 ③主要道路に向かう市道や町道での交通事故の発生が多く、死亡事故も発生している。

～その他の交通指導取締り要点～

- 人身事故が多発している地域を中心に、交差点関連違反(横断歩行者妨害、一時停止違反等)の取締りを強化します。
- 自転車利用者のマナー向上のため、一時不停止、信号無視等の指導取締り、警告活動を強化します。
- 通学児童の安全を確保するため、通学路における横断歩行者妨害を中心とした取締りを強化します。