

速度取締指針

半田警察署

碧南半田常滑線

国道366号

西尾知多線

名古屋半田線

国道247号

国道247号

国道247号

令和6年中
死亡事故発生場所



出典: 国土地理院発行 標準地図

重点路線	地域	規制速度	重点取締時間帯
国道247号	半田市・武豊町・美浜町・南知多町	30~50km/h	9:00 ~ 17:00
国道366号	半田市・東浦町	40~60km/h	6:00 ~ 19:00
碧南半田常滑線	半田市	40~50km/h	6:00 ~ 11:00
名古屋半田線	半田市・阿久比町	40 km/h	6:00 ~ 19:00
西尾知多線	半田市・阿久比町	50~60km/h	17:00 ~ 22:00

交通事故発生状況

R6.1~R6.12

人身事故件数

総件数 843件(-110)
 死亡 6件(+2)
 重傷 17件(-2)
 軽傷 820件(-110)

年齢層別死傷者数

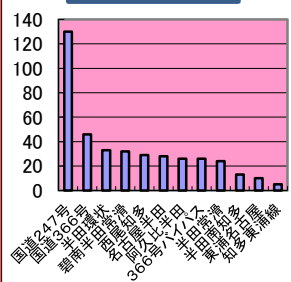
子ども 70人(-3)
 若者 124人(-51)
 一般 639人(-71)
 高齢者 163人(+8)

当事者別死傷者数

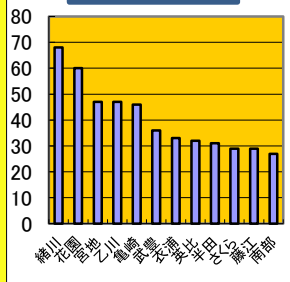
歩行者 92人(-14)
 自転車 153人(-17)
 原付 35人(-7)
 自二 44人(-7)
 四輪 671人(-72)
 その他 1人(0)

※括弧内は前年比

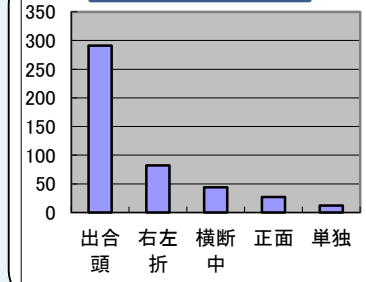
路線別



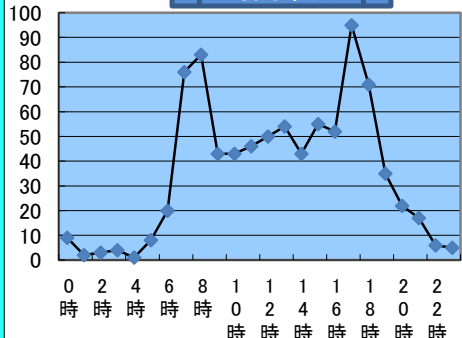
学区別



事故類型



時間帯別



半田警察署管内の事故の特徴

- 朝、夕の通勤通学時間帯の交通事故が多発傾向にある。
- 交通事故は、交差点の出合頭によるものが多く発生している。
- 交通事故に直結する原因として、一時不停止、信号無視違反等がある。

～その他の交通指導取締要点～

- 自転車運転者の交通ルール遵守のため、ながらスマホ、酒気帯び運転、一時不停止違反、信号無視を中心とした取締りを強化します。可搬式オービスによる通学路、地域住民から要望のある場所の速度取締りを行います。
- 人身事故が多発している朝、昼、夕方を中心に交差点関連違反(歩行者妨害、信号無視、一時不停止)の取締りを実施します。