

# 速度取締指針



記載の場所・時間帯以外でも、速度超過違反取締りを実施する場合があります。

重点路線	地域	規制速度	重点取締時間帯
国道247号線	碧南市築山町地内	50 km/h	7:00 ~ 13:00
県道道場山安城線	碧南市竹原町地内	50 km/h	15:00 ~ 19:00
高浜学区	高浜市向山町地内	30 km/h	7:00 ~ 13:00
鷺塚学区	碧南市繩手町地内	40 km/h	14:00 ~ 19:00
中央学区	碧南市向陽町地内	30 km/h	7:00 ~ 13:00

## 交通事故発生状況

R6.1~R6.12

### 人身事故件数

総件数	294件(-5)
死亡	3件(+1)
重傷	10件(-1)
軽傷	281件(-5)

### 年齢層別死傷者数

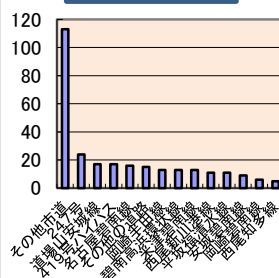
子ども	21人(-3)
若者	52人(-5)
一般	205人(+6)
高齢者	62人(+7)

### 当事者別死傷者数

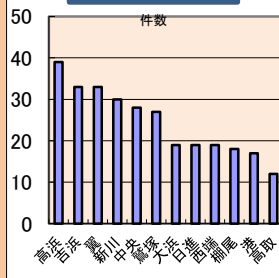
歩行者	20人(-17)
自転車	75人(+9)
原付	25人(+12)
自二	12人(-2)
四輪	207人(+2)
その他	1人(+1)

※括弧内は前年比

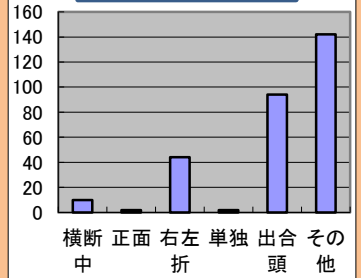
### 路線別



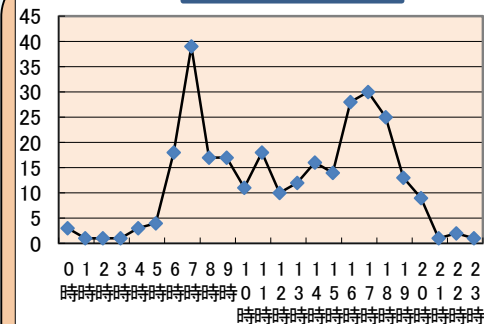
### 学区別



### 事故類型



### 時間帯別



### 碧南警察署管内の事故の特徴

- ①路線別では、その他市道での発生が大半を占め、次いで国道247号線において発生している
- ②時間帯では、通勤通学時並びに帰宅時間帯において多発している。
- ③事故類型では、歩行者被害の事故が減少し、車両相互の出合頭、追突事故が大半を占めている

### ～その他の交通指導取締り要点～

- 人身事故が多発する学区、路線を中心とした交差点関連違反(一時不停止、信号無視等)の取締りを強化します。
- 自転車利用者の事故防止のため、信号無視、一時不停止違反等を中心とした取締りを強化します。
- 通学路において、横断歩行者妨害、一時不停止違反の取締りを強化する共に、可搬式オービスによる速度取締りを実施します。