

速度取締指針

新城警察署



重点路線	地域	規制速度	重点取締時間帯
国道301号	豊栄地内	40 km/h	7:30 ~ 9:30
国道257号	大海地内	50 km/h	10:00 ~ 11:00
県道豊橋乗本線	一鍛田地内	50 km/h	7:30 ~ 9:30
県道能登瀬新城線	大野地内	40 km/h	7:30 ~ 9:30
県道豊川新城線	稲木地内	50 km/h	16:00 ~ 18:00

交通事故発生状況

R5.1~R5.12

人身事故件数

総件数 69件(-1)
 死亡 1件(-1)
 重傷 5件(±0)
 軽傷 63件(±0)

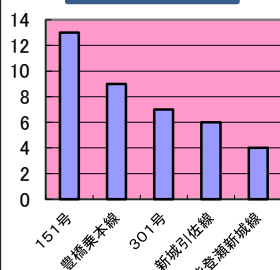
年齢層別死傷者数

子ども 4人(+3)
 若者 8人(±0)
 一般 51人(+8)
 高齢者 23人(-8)

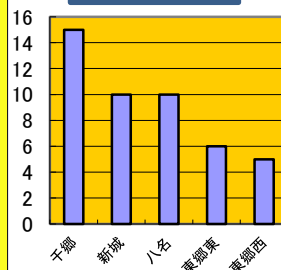
当事者別死傷者数

歩行者 8人(+3)
 自転車 6人(±0)
 原付 1人(±0)
 自二 8人(-7)
 四輪 63人(+7)
 その他 0人(±0)

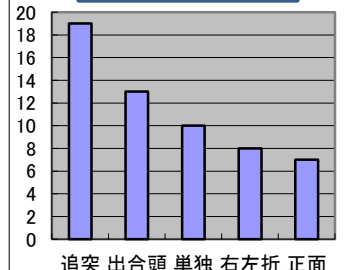
路線別



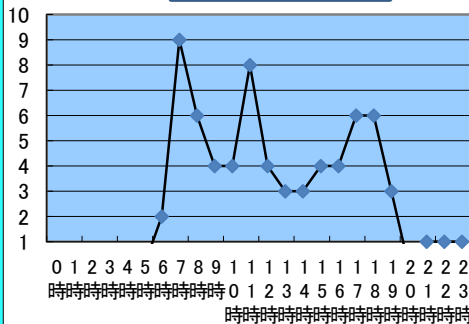
学区別



事故類型



時間帯別



新城警察署管内の事故の特徴

- ① 国道151号、国道301号、県道等多発
- ② 千郷、新城、八名学区内で多発
- ③ 県道豊橋乗本線での出合頭、国道301号及び山間部での単独事故が多発
- ④ 7時台に多発

～その他の交通指導取締り要点～

- 人身事故が多発している千郷・新城学区を中心に交差点関連違反の指導取締りを強化します。
- 歩行者保護のため、横断歩行者等妨害等違反を中心とした指導取締りを強化します。
- 非市街地における速度違反及び交差点関連違反取締りをゲリラ的に実施し、ドライバーに緊張感を持たせる活動を推進します。