

# 速度取締指針



重点路線	地域	規制速度	重点取締時間帯
国道23号	三谷町地内	40 km/h	8:00 ~ 19:00
国道473号	清田町地内	40 km/h	8:00 ~ 19:00
国道247号	豊岡町地内	60 km/h	10:00 ~ 16:00
蒲郡碧南線	旭町地内	60 km/h	8:00 ~ 16:00
その他市道	神ノ郷町地内	50 km/h	8:00 ~ 16:00

## 交通事故発生状況 R5.1~R5.12

### 人身事故件数

総件数 295件(+1)  
 死亡 0件(-4)  
 重傷 3件(-5)  
 軽傷 292件(+10)

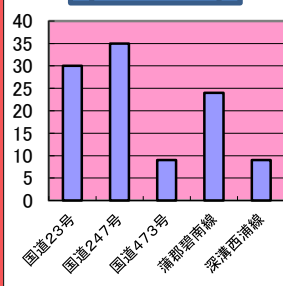
### 年齢層別死傷者数

子ども 32人(+8)  
 若者 58人(-6)  
 一般 203人(+8)  
 高齢者 58人(-25)

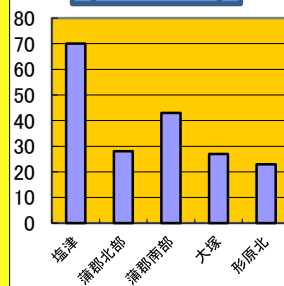
### 当事者別死傷者数

歩行者 36人(+4)  
 自転車 66人(+3)  
 原付 14人(+3)  
 自二 12人(-8)  
 四輪 223人(-16)  
 その他 0人(-1)

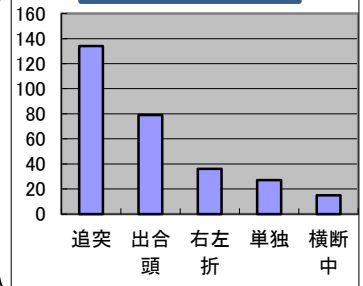
### 路線別



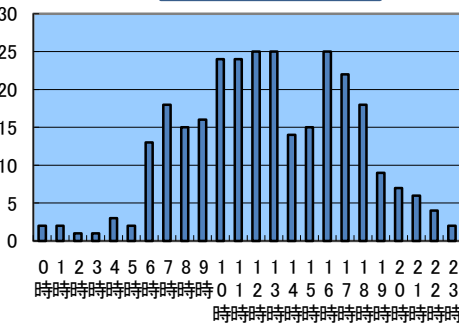
### 学区別



### 事故類型



### 時間帯別



蒲郡警察署管内の事故の特徴  
 ①路線別では、国道23・247号の2路線で交通事故の約22%を占める  
 ②学区別では塩津、蒲郡南部学区で多発している  
 ③事故類型別では追突事故(全体の約38%)、出合頭事故(全体の約23%)が多く発生している  
 ④時間帯では昼の時間帯(午前9時から午後6時)に多発している(約65%)

### ～その他の交通指導取締要点～

- 通学路の安全を確保するため、速度抑制を目的とした登下校の時間帯での速度取締りを実施します。
- 可搬式オービスを活用し、事故の多発路線、多発地区での速度取締りを実施します。
- 歩行者優先を徹底するため、横断歩行者等妨害等違反の取締りを行います。
- 交差点での交通事故を抑止するため信号無視、一時不停止等の交差点関連違反の取締りを強化します。