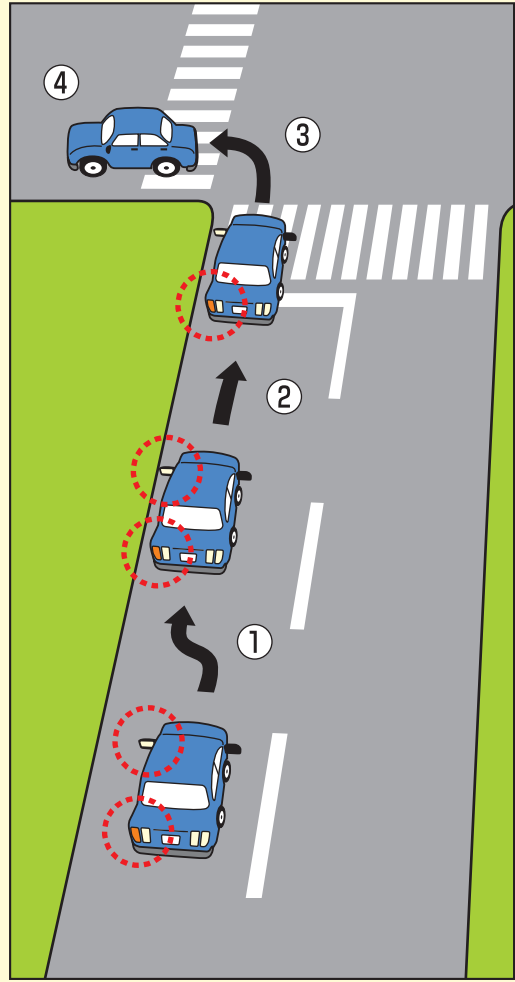
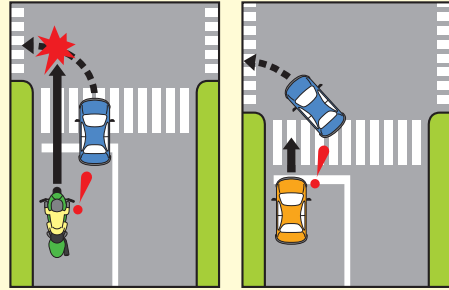


7 左转方法 左折の方法



- ① 要左转，先看后视镜并亲眼确认左侧安全，打左转灯提前靠左行车。
 - ② 交叉路口的稍前面再打左转灯。
 - ③ 在交叉路口靠边减速慢行。
 - ④ 左转后靠左行车。
- ① 左折しようとする場合は、左側の安全をバックミラーと自分自身の目よく確認し、合図をしてから、あらかじめ道路の左側に寄りましょう。
 - ② 交差点の手前で再び合図を行いましょう。
 - ③ 交差点では、交差点の側端に沿って徐行しながら通行しましょう。
 - ④ 左折をした後は、左側通行をしましょう。

左转若不靠左，可能会引起如下情况 左端に寄らないと...



- 与左侧行驶的车辆撞
- 阻碍直行车或右转车通行
- 左侧を通過する車と衝突
- 直進車や右折車が通れない

8 需要中止确认的行为 確認の中止行為

若有以下危险行为，立刻中止确认。

- 靠右行车
- 闯红灯
- 在停车让行地点不停车
(虽停车超越停止线)
- 阻碍其他车辆的同行
- 不听从主管官员指示
- 偏离路线，继续行车
- 接触障碍物，继续行车

※ 有可能偏离路线、接触障碍物的时候，要确认周围安全后，倒车重新行车。

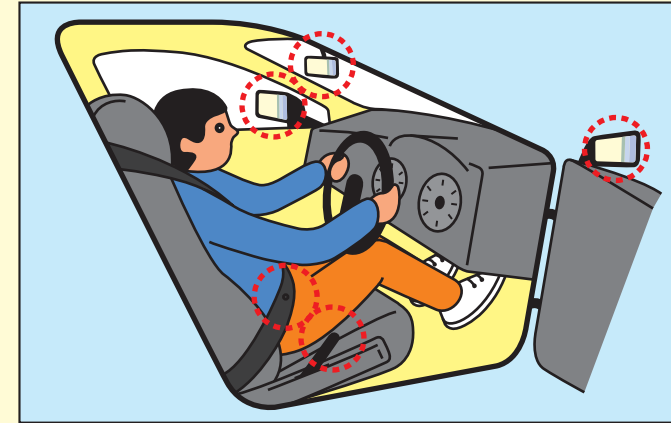
以下のような危険な行為がみられた場合、その場で確認を中止します。

- (例)
- 右侧通行をしたとき
 - 信号無視をしたとき
 - 一時停止場所で停止しなかったとき
(停止したが停止線を越えたとき)
 - 他の自動車の進行を妨害したとき
 - 係官の指示に従わなかったとき
 - コースから逸脱しそのまま進行したとき
 - 障害物に接触しそのまま走行したとき

※ コースから逸脱しそうなどとき、障害物に接触しそうなどときは、周囲をよく確認し、後退してやり直しましょう。

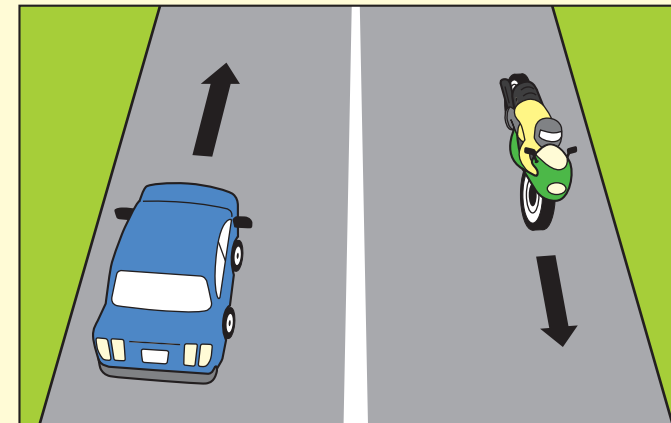
接受驾驶技术确认者须知 実技の確認を受けられる方へ

1 驶车前要采取的措施 乗車後の措置

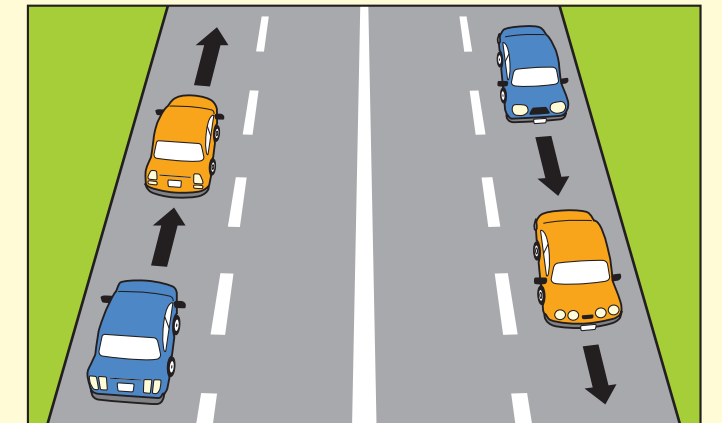


上了车，要调节座椅、后视镜，系好安全带。
乗車したら、座席とバックミラーを調整してシートベルトを締めましょう。

2 通行车道 通行区分

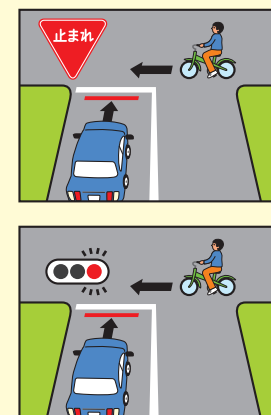


必须靠左行车。
道路の中央から左側の部分を通行しましょう。



若同一方向有两条车道，应驶左边车道。
同一方向に2つの車両通行帯がある場合は、左側の通行帯を通行しましょう。

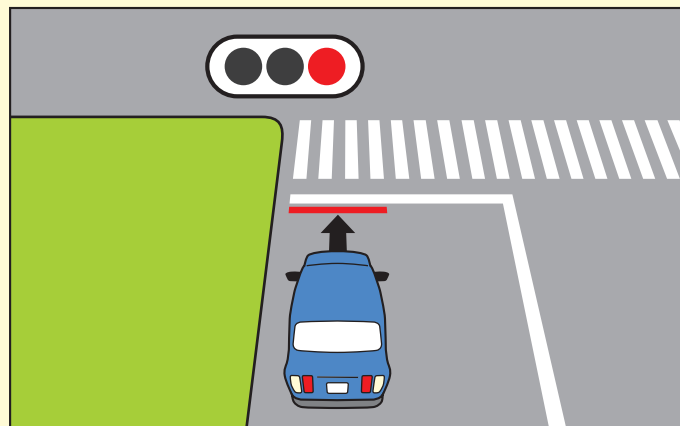
3 遵守信号灯、交通标志行驶 信号、標識に従った運転



① 停车让行标志或红灯闪烁 一時停止標識・赤の点滅信号

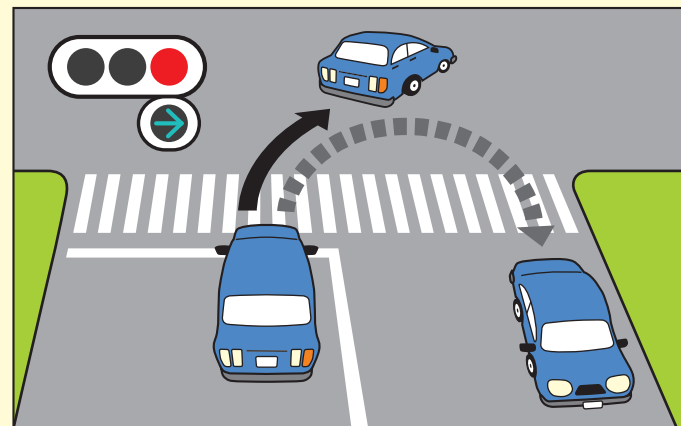
- 有停车让行标志或红灯闪烁时，务必在停车线前停车。
- 停车，让行，确认左右安全，注意不妨碍交叉路口的车辆通行，方可行车。
- 一時停止標識がある場合や赤信号の点滅の場合には、必ず停止線の直前で一時停止しましょう。
- 一時停止した後、交差道路を通行する車両の進行を妨げないよう、左右の安全をよく確認してから発進しましょう。

② 红灯 赤信号



- 红灯亮时务必在停车线前停车（不得通行任何方向）。
- 赤信号の場合は、必ず停止線の直前で停止しましょう（全ての方向に進行できません。）。

③ 箭头绿灯 青の矢印信号

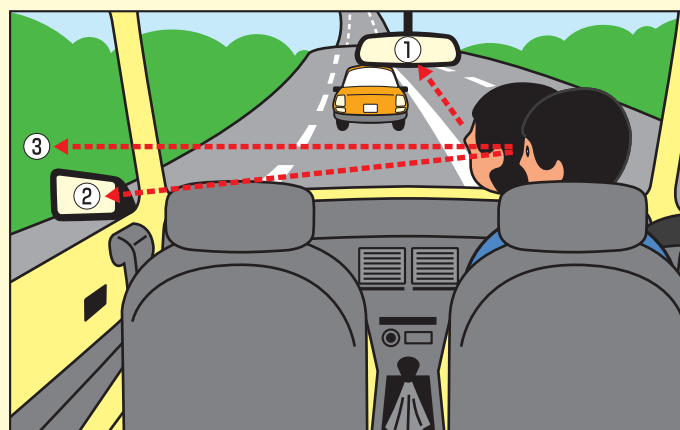


- 红灯亮，同时箭头绿灯亮，仅可箭头指的方向行驶。右转箭头灯亮，可掉头转向。
- 赤信号で青色の矢印が点灯している場合は、矢印の方向にだけ進行できます（右向きの矢印の場合には、転回することもできます。）。

④ 行车左右移动时确认安全方法 進路変更時の安全確認の方法

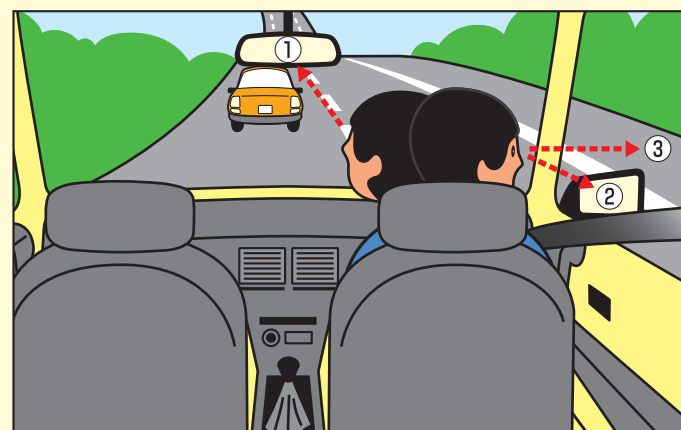
- 行车左右移动，包括：从路旁发车、靠边停车、避开障碍物、驶进交叉路口左右转。
- 行车左右移动要确认前方安全的同时，要确认有没有后续车靠近。跨越中央线时还要注意对向车。
- 進路変更とは、路端から発進するとき、路端に停止するとき、障害物を避けるとき、交差点で右左折するときなど走行しながら左右に走行位置を変えることをいいます。
- 進路変更するときは、進路前方の安全を確かめるとともに、次のように後続車が接近していないか確かめましょう。また、中央線を越えて進路変更する場合は、対向車にも注意しましょう。

左转 左へ進路を変える



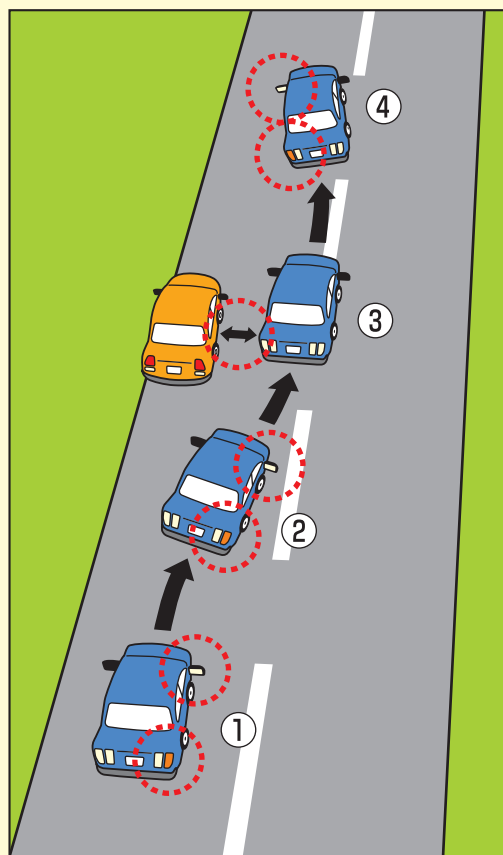
- ① 看车内镜
- ② 看后视镜
- ③ 直接看镜子盲区

右转 右へ進路を変える



- ① ルームミラーを見る
- ② ドアミラーを見る
- ③ ミラーの死角部分を直接目視する

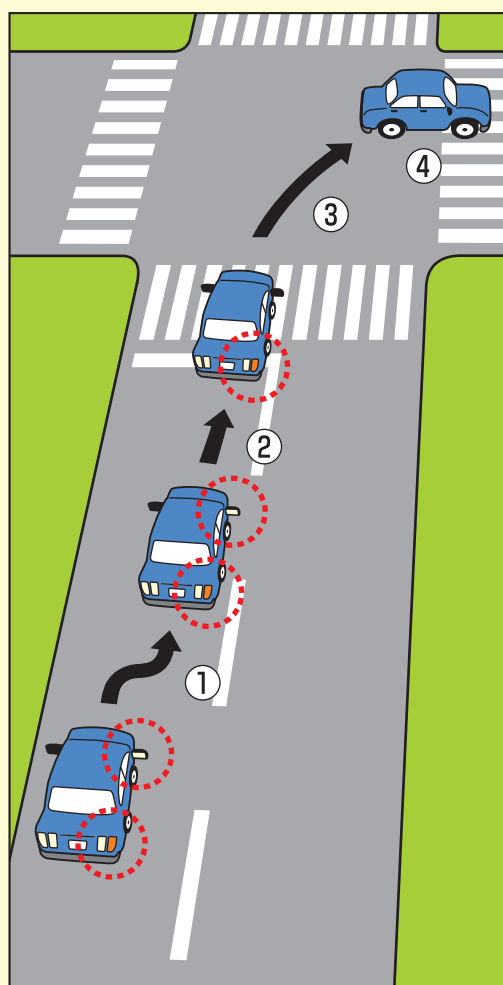
⑤ 避开障碍物行车 障害物の側方通過



- ① 看后视镜确认后，行车左右移动的约3秒前打转弯灯。
- ② 确认没有对向车，又看后视镜并亲眼确认右边的安全才左右移动。
- ③ 绕开修路工地、停靠车辆等障碍物行车时，要保持安全距离（约1米），但无法留出安全距离，确认安全减速慢行。
- ④ 安全走过障碍物旁后，打灯，看后视镜并亲眼确认左侧安全，靠左行车。

- ① 後方をバックミラーで確認し、進路を変更する約3秒前に合図を行いましょう。
- ② 対向車がないことを確認し、右側の安全をバックミラーと自分自身の目によく確認してから、進路を変更しましょう。
- ③ 道路工事、駐車車両等の障害物の側方では、安全な間隔（概ね1メートル）を保持し、間隔がとれないときには、徐行して安全を確認しながら通行しましょう。
- ④ 合図を行い、左側の安全をバックミラーと自分自身の目によく確認してから、進路を戻しましょう。

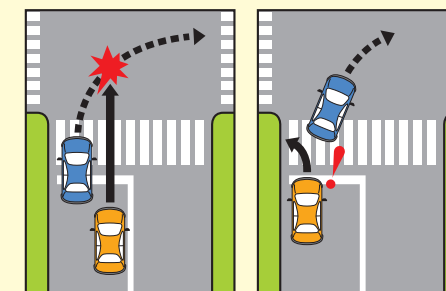
⑥ 右转方法 右折の方法



- ① 要右转，先看后视镜并亲眼确认右侧安全，打右转向灯提前靠右行车。
- ② 交叉路口的稍前面再打右转向灯。
- ③ 沿着交叉路口中心内侧，减速慢行。不要阻挡对头车。
- ④ 右转后靠左行车。

- ① 右折しようとする場合は、右側の安全をバックミラーと自分自身の目によく確認し、合図をしてから、あらかじめ道路の中央に寄りましょう。
- ② 交差点の手前で再び合図を行いましょう。
- ③ 交差点の中心のすぐ内側を徐行しながら、対向車の進行を妨げないように通行しましょう。
- ④ 右折をした後は、左側通行をしましょう。

右转若不靠右，可能会引起如下情况 中央に寄らないと...



- 与右侧行驶的车辆撞
- 阻碍直行车或左转车通行
- 右侧を通過する車と衝突
- 直進車や左折車が通れない