



発生場所

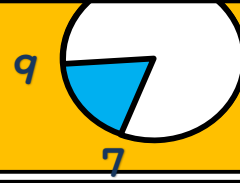
H30～R4の10月～12月の人身交通事故の発生場所



多発時間帯

午前7時～午前9時

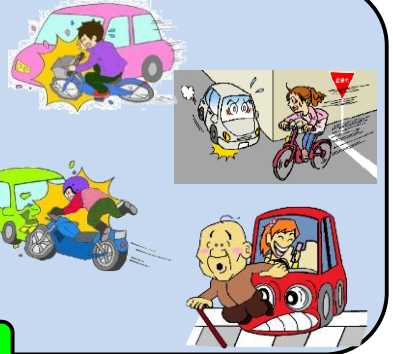
午後5時～午後7時



事故の特徴

- ・交差点での出合頭の事故が多い
- ・大きな怪我になりやすい
- ・歩行者・自転車・バイクの事故が多い
- ・高齢者の事故が多い

※ 愛知警察署管内に共通した事故の特徴です。



事故に遭わないためのポイント

【車・バイク】

- ・横断歩道では歩行者優先
- ・一時停止場所では、停止線手前で止まって安全確認
- ・交差点では、右折車両の動きに注意する

【自転車】

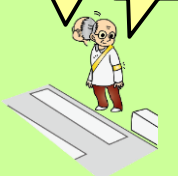
- ・一時停止場所では、必ず止まって左右の安全確認
- ・自転車も左側通行
- ・自転車も早めのライト点灯

【歩行者】

- ・道路は横断歩道を横断する
- ・道路を渡るときは、何度も左右の安全確認
- ・車両の直前・直後の横断はしない



右よし 左よし



車から
見えないよ!!

このチラシは、愛知警察署ホームページに掲載中です。

