

オートバイの交通事故防止に努めましょう！



8/19は、
「バイク (819) の日」

8月に多発するオートバイの交通事故を抑止するため、一宮警察署では、オートバイライダーの交通事故防止意識の高揚のために交通安全活動を強化します。

今年は、53人の方が一宮警察署管内でオートバイ運転中に負傷しており、そのうち1人の方がお亡くなりになられています。

オートバイを運転する方は、今一度、交通事故防止に配慮した運転に心がけ悲惨な交通事故を「起こさない・遭わない」ようにしてください。

※ 今年の負傷者数は、令和4年7月末確定数

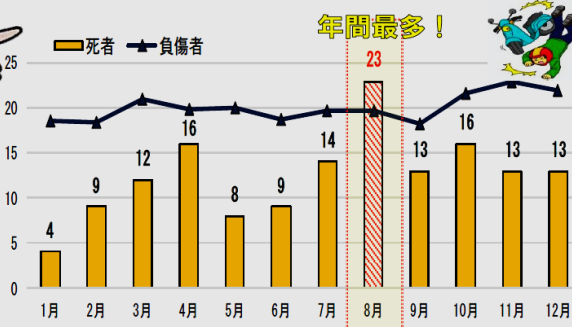
8月は、二輪車の運転に十分注意して下さい。



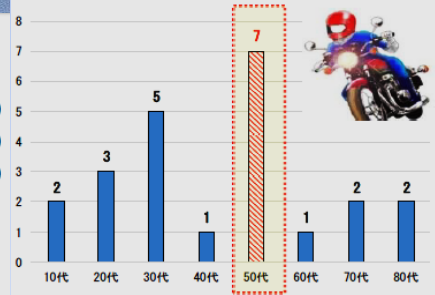
特に50歳代の方は、行楽地からの帰り道注意してね！

二輪車死者が年間最多

《 過去5年 月別・二輪車による交通事故発生状況 》



【8月 二輪車死者の年齢別】

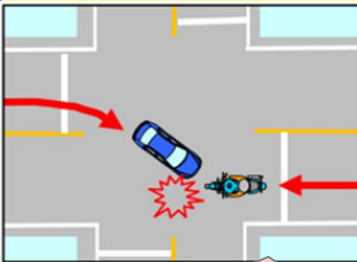


50代が最多！

(23人中、7人、30.4%)

具体的な事故形態を紹介します！

右折×直進の事故



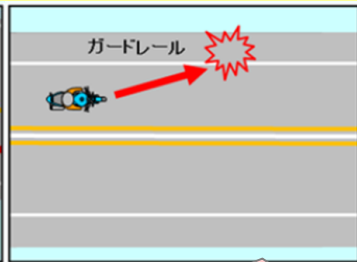
二輪車は他の車両から、実際より遠く、スピードが遅く感じられがちです。優先道路を走行する場合でも、右折車両の動きに注意しましょう。

出合頭の事故



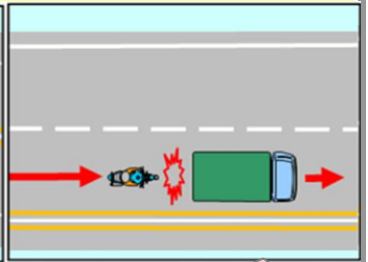
見通しの悪い交差点に進入する際は、一時停止または徐行をし、左右の安全を確実に確認しましょう。

単独事故



ガードレールや縁石などに衝突する単独事故が多発しています。自分の運転技術を過信せず、スピードを控えた安全運転をしましょう。

追突事故



二輪車は、加速しやすく止まりにくい乗り物です。速度の出し過ぎは、いざという時に急ブレーキでも回避できません。

「交通事故を起こさない・遭わない」ために オートバイの特性に配慮した防衛運転を！

【四輪車から見て…】

- ・ 遠くにいるように見えます。
- ・ 速度が遅く見えます。
- ・ 車体が小さく見落とされがちです。

【四輪車と比べて…】

- ・ 視界が狭く特に左右の目配りが欠けやすい。
- ・ 直接風雨にあたるので疲れやすい。
- ・ 道路のわずかな変化でもバランスを崩しやすい。



二次元バーコードから「アイチポリス」のアプリを入手すると「犯罪情報」「不審者情報」「交通重大事故情報」等をマップ上から確認でき、お住いの地域などの「パトネットあいち」配信情報も、アプリで確認できます。



Phone等 (iOS)



Android 端末

※ Wi-Fi環境がある場所でのインストールをおすすめします。

一宮警察署交通課作成