

稲沢警察署からのお知らせ

住宅対象侵入盗被害対策

あなたの家、窃盗グループに狙われているかも

窃盗グループの特徴



全身黒づくめ
複数人で犯行



綿密な下調べで
犯行先を選定



バールで
大胆な犯行



盗難車で犯行

被害対策

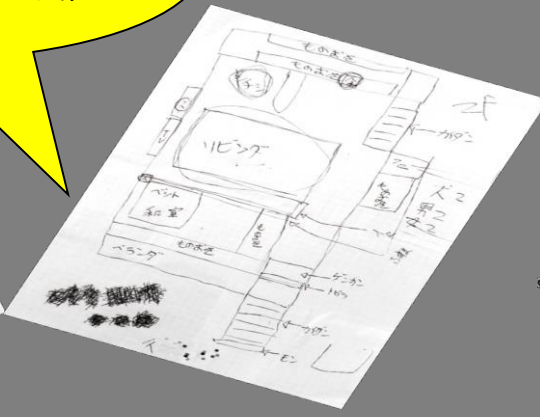
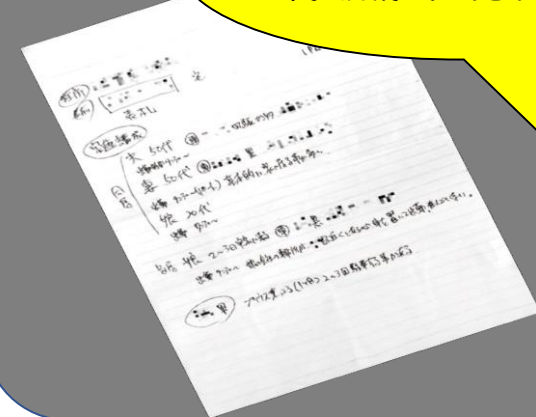


実際の
犯行写真

- 1 家の中に入らせない対策… **補助錠等**を活用する
- 2 犯人が活動できる時間を減らす…**玄関や窓の鍵**を閉める
- 3 現金や貴重品を盗み出せない対策…**多額の現金**を保管しない
貴重品は防盜金庫で保管

犯人が持っていたメモ
(家族構成や見取り図)

床や鉄板等
に**固定**する



愛知県警察公式アプリ **アイチホリス**

○「犯罪情報」「不審者情報」「交通重大事故情報」等をマップ上から確認できます！
○お住いの地域などの「パトネットあいち」配信情報も、アプリ上で確認できます！！

アプリをインストールして、
防犯知識を高めましょう！！

iPhone等



Android端末

