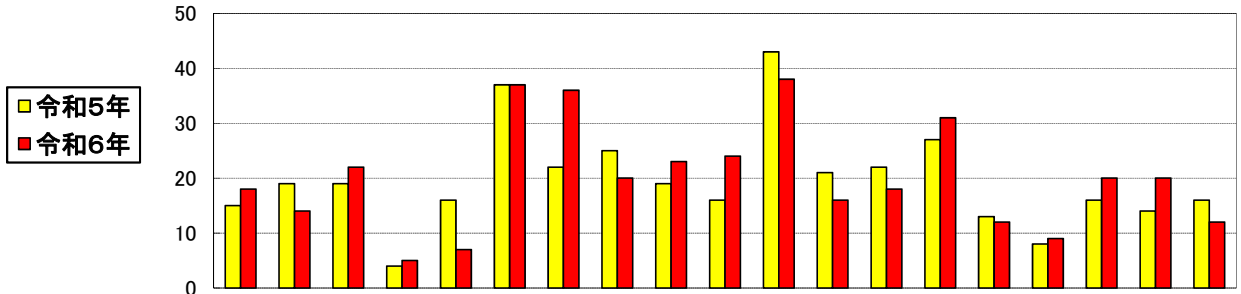


北区内交通事故発生状況（令和6年11月末確定数）

1 交通事故発生状況

		11月中	(去年同期比)	本年	(去年同期比)	増減率
人身事故	件数	35件	+5件	382件	+10件	2.7%
	死傷者数	44人	+7人	450人	+17人	3.9%
死亡	件数	0件	-1件	0件	-4件	-100.0%
	死者数	0人	-1人	0人	-4人	-100.0%
重傷	件数	0件	-2件	9件	-7件	-43.8%
	傷者数	0人	-2人	9人	-7人	-43.8%
軽傷	件数	35件	+8件	373件	+21件	6.0%
	傷者数	44人	+10人	441人	+28人	6.8%

2 学区別人身事故件数



学区別(本年累計)	合計	飯田	大杉	清水	杉村	名北	金城	東志賀	城北	光城	六郷	桶	味鏡	西味鏡	桶西	如意	宮前	川中	六郷北	辻	
令和6年	人身事故	382	18	14	22	5	7	37	36	20	23	24	38	16	18	31	12	9	20	20	12
	死亡	0	0	0	0	0	0	0	0	0	0	0	0	0	0	0	0	0	0	0	0
	重傷	9	3	1	1	0	0	1	1	0	0	1	0	0	0	0	0	0	0	0	1
	軽傷	373	15	13	21	5	7	36	35	20	23	23	38	16	18	31	12	9	20	20	11
令和5年	人身事故	372	15	19	19	4	16	37	22	25	19	16	43	21	22	27	13	8	16	14	16
	死亡	4	0	0	2	0	0	1	0	0	0	1	0	0	0	0	0	0	0	0	0
人身事故増減数	+10	+3	-5	+3	+1	-9	±0	+14	-5	+4	+8	-5	-5	-4	+4	-1	+1	+4	+6	-4	

3 当事者別人数

	歩行者	自転車	二輪車	自動車乗車等	その他	計
死傷者	39	117	25	268	1	450
死者	0	0	0	0	0	0
重傷者	2	5	2	0	0	9
軽傷者	37	112	23	268	1	441
前年比	+2	-10	-13	+39	-1	+17
増減率	5.4%	-7.9%	-34.2%	17.0%	-50.0%	3.9%

4 死傷者年齢別人数

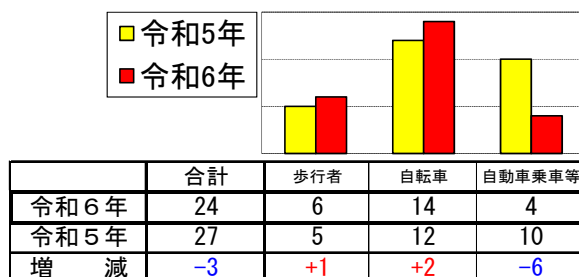
	子ども(15歳以下)	若者(16~24歳)	一般(25~64歳)	高齢者(65歳以上)	合計
人身事故	24	56	305	65	450
死亡	0	0	0	0	0
重傷	0	1	3	5	9
軽傷	24	55	302	60	441
前年比	-3	+8	-1	+13	+17
増減率	-11.1%	16.7%	-0.3%	25.0%	3.9%

5 事故累計別人数

	横断中	追突	出合	右左折(側面)	正面	単独	その他	合計
人身事故	26	181	106	63	2	3	69	450
死亡	0	0	0	0	0	0	0	0
重傷	2	0	5	1	0	0	1	9
軽傷	24	181	101	62	2	3	68	441
前年比	+13	+36	-23	+1	±0	-2	-8	+17
増減率	100.0%	24.8%	-17.8%	1.6%	0.0%	-40.0%	-10.4%	3.9%

6 北区内の子ども・高齢者別死傷者数

【子どもの当事者別死傷者数】



【高齢者の当事者別死傷者数】

