

交 通 事 故 発 生 状 況

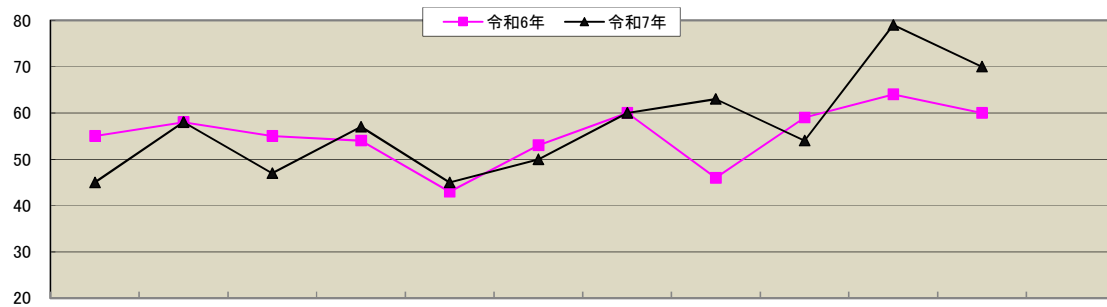
(令 和 7 年 11 月)

1 江南警察署管内の交通事故

(1) 令和 7 年 11 月末の交通事故

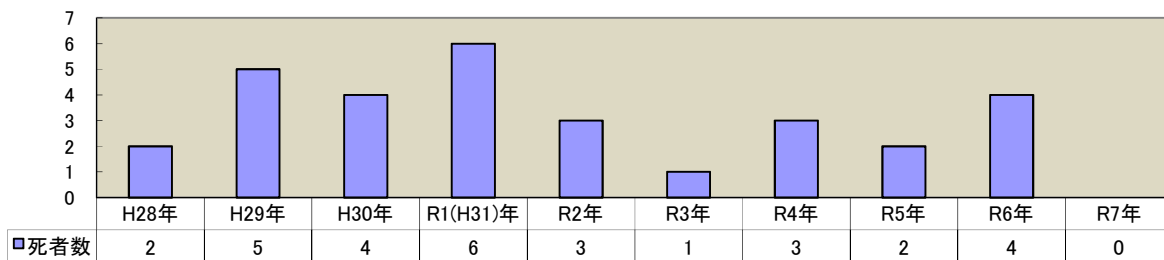
区 分	11 月			11 月 末		
	発 生	増 減	増減率	発 生	増 減	増減率
人身事故件数	70	+10	16.7%	628	+21	3.5%
死 者 数	0	±0	-	0	-4	-100.0%
負 傷 者 数	84	+17	25.4%	729	+61	9.1%

(2) 月別人身事故発生件数



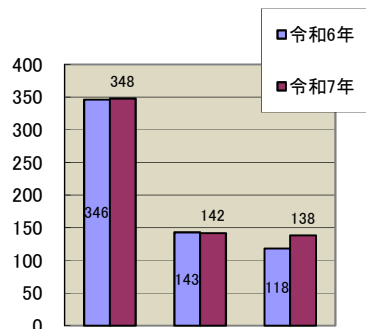
年/月	1月	2月	3月	4月	5月	6月	7月	8月	9月	10月	11月	12月	合計
令和6年	55	58	55	54	43	53	60	46	59	64	60	[65]	607
令和7年	45	58	47	57	45	50	60	63	54	79	70		628
増減数	-10	±0	-8	+3	+2	-3	±0	+17	-5	+15	+10		+21
増減率	-18.2%	0.0%	-14.5%	5.6%	4.7%	-5.7%	0.0%	37.0%	-8.5%	23.4%	16.7%		3.5%

(3) 死者数の年別推移 (令和 7 年 11 月末)



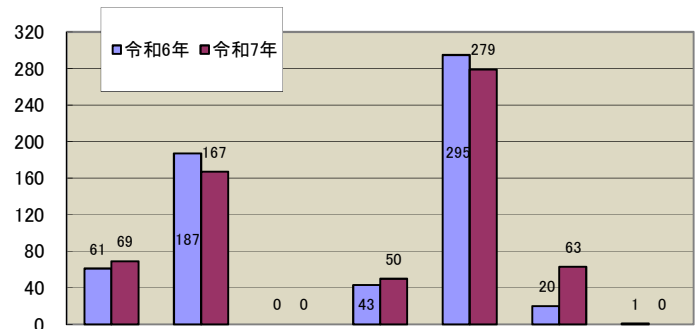
(4) 人身事故の特徴

(ア) 地域別



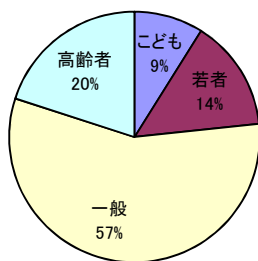
区分	江南市	岩倉市	大口町
件数	348	142	138
増減数	+2	-1	+20
増減率	0.6%	-0.7%	16.9%

(イ) 事故類型別



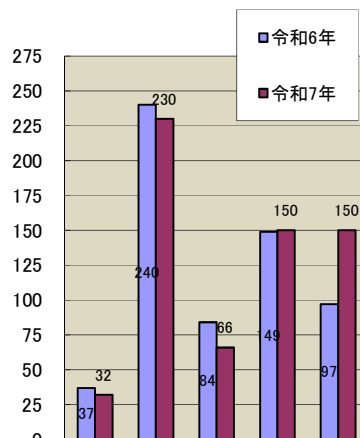
区分	人対車両	自転車対車両	特定原付対車両	二輪対車両	自動車相互	車両単独	踏切
件数	69	167	0	50	279	63	0
増減数	+8	-20	±0	+7	-16	+43	-1
増減率	13.1%	-10.7%	-	16.3%	-5.4%	215.0%	-100%

(ウ) 年齢層別



区分	死傷者	増減数	増減率
子ども	65	+13	25.0%
若者	105	+2	1.9%
一般	413	+24	6.2%
高齢者	146	+18	14.1%

(エ) 事故類型別(形態別)

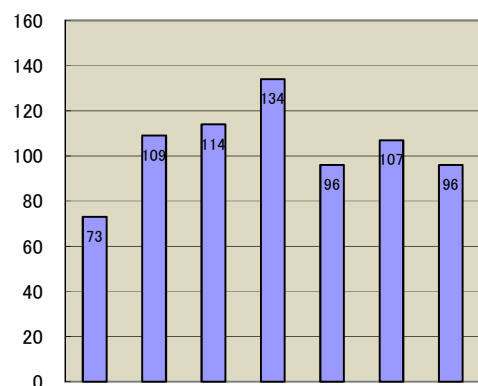


区分	横断中	出合頭	右左折	追突	左記以外
件数	32	230	66	150	150
増減数	-5	-10	-18	+1	+53
増減率	-13.5%	-4.2%	-21.4%	0.7%	54.6%

(オ) 時間帯別

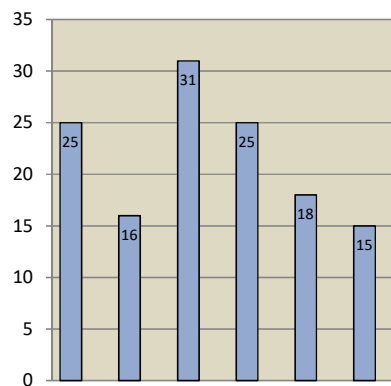
	時間帯	件数	増減	増減率
早朝	4時	2	-3	-60.0%
	5時	3	-8	-72.7%
朝	6時	20	-1	-4.8%
	7時	63	+13	26.0%
	8時	81	+14	20.9%
	9時	31	-6	-16.2%
昼	10時	35	+5	16.7%
	11時	35	+2	6.1%
	12時	27	-4	-12.9%
	13時	29	+1	3.6%
	14時	26	-10	-27.8%
	15時	38	+13	52.0%
	16時	48	+5	11.6%
	17時	53	+4	8.2%
	18時	47	-13	-21.7%
前夜	19時	29	±0	0.0%
	20時	23	+6	35.3%
	21時	13	+1	8.3%
	22時	9	-1	-10.0%
中夜	23時	4	-1	-20.0%
	0時	4	±0	0.0%
深夜	1時	2	+1	100.0%
	2時	4	+1	33.3%
	3時	2	+2	-
合計		628	+21	

(力) 曜日別



	日	月	火	水	木	金	土
人 数	73	109	114	134	96	107	96
増減数	+21	-1	+6	+41	-7	+7	-10
増減率	40.4%	-0.9%	5.6%	44.1%	-6.8%	7.0%	-9.4%

(キ) 路線別



	国道41号	国道155号	名古屋江南線	一宮犬山線	春日井一宮線	小口岩倉線
件数	25	16	31	25	18	15
増減数	+9	-6	-2	+10	+2	-10
増減率	56.3%	-27.3%	-6.1%	66.7%	12.5%	-40.0%

(ク) 学区別当事者別

	学区	件 数	増 減	増減率	人数計	四輪車			二輪車		特定小型原付	自転車	歩行者	その他
						乗用	貨物	特殊車	自二	原付				
江南市	布袋	54	-23	-29.9%	54	18	2		4	1		23	6	
	布袋北	14	-3	-17.6%	18	15				2		1		
	古知野東	56	+9	19.1%	63	26	4		6	5		15	7	
	古知野西	34	+2	6.3%	38	18	3			1		12	4	
	古知野南	59	+4	7.3%	63	17	2		1	7		31	5	
	古知野北	22	-18	-45.0%	29	17	4		1	1		4	2	
	草井	23	+6	35.3%	28	15	5					5	3	
	宮田	51	+19	59.4%	66	38	2		1	4		16	5	
	藤里	11	±0	0.0%	11	5	2			1		3		
岩倉市	門弟山	24	+6	33.3%	28	13	2			2		7	4	
	岩倉北	35	-5	-12.5%	45	20	3		2	1		14	5	
	岩倉南	53	+7	15.2%	58	25	1		2	3		19	8	
	岩倉東	8	-5	-38.5%	10	1	1					6	2	
	五条川	30	+4	15.4%	35	17	3					9	4	2
大口町	曾野	16	-2	-11.1%	18	2	3					9	4	
	大口南	48	+11	29.7%	57	28	6		3	1		15	4	
	大口北	76	+9	13.4%	92	49	8		1	5		21	8	
	大口西	14	±0	0.0%	16	7	1		1			6	1	
合 計		628	+21	3.5%	729	331	52		22	34		216	72	2

(当事者別の値“0”は空白とする)