

# 交通事故発生状況

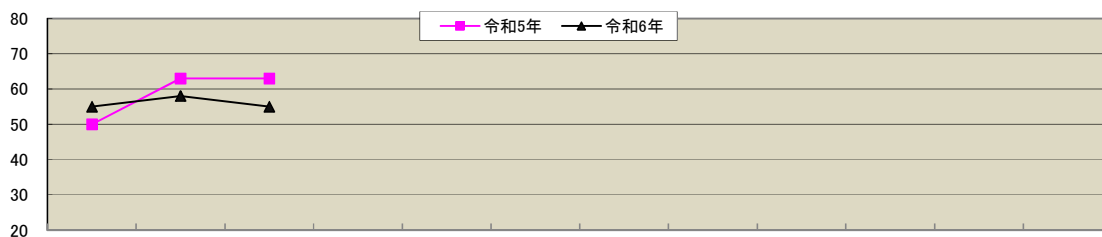
( 令和 6 年 3 月 )

## 1 江南警察署管内の交通事故

### (1) 令和 6 年 3 月末の交通事故

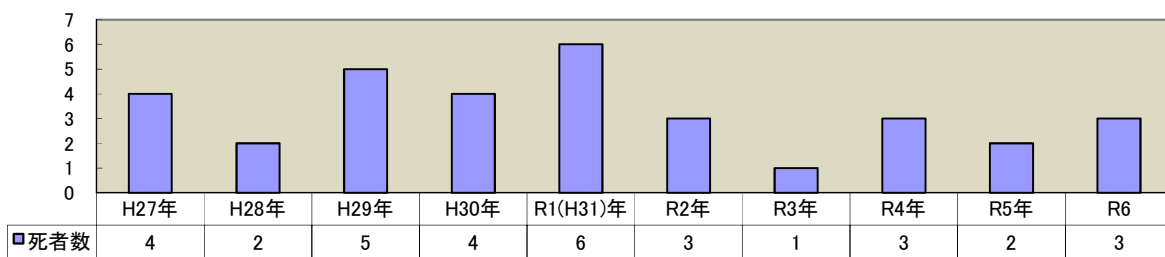
区分	3 月			3 月末		
	発生	増減	増減率	発生	増減	増減率
人身事故件数	55	-8	-12.7%	168	-8	-4.5%
死者数	0	-2	-100.0%	3	+1	50.0%
負傷者数	57	-27	-32.1%	175	-27	-13.4%

### (2) 月別人身事故発生件数



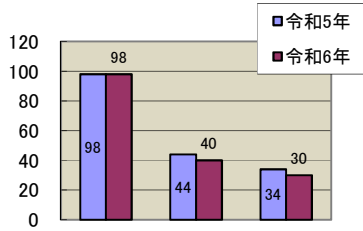
年/月	1月	2月	3月	4月	5月	6月	7月	8月	9月	10月	11月	12月	合計
令和5年	50	63	63	[59]	[47]	[53]	[64]	[64]	[53]	[69]	[59]	[66]	176
令和6年	55	58	55										168
増減数	+5	-5	-8										-8
増減率	10.0%	-7.9%	-12.7%										-4.5%

### (3) 死者数の年別推移 ( 令和 6 年 3 月末 )



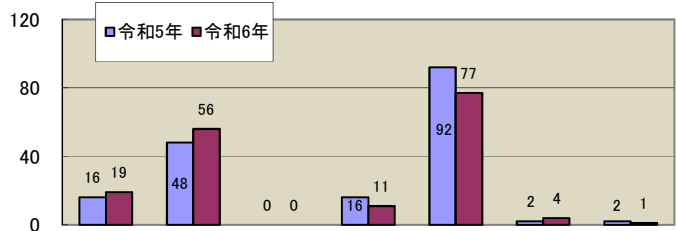
#### (4) 人身事故の特徴

(ア) 地域別



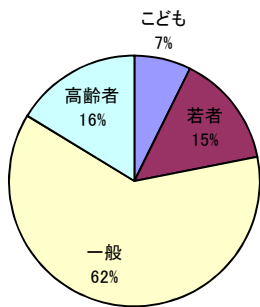
区分	江南市	岩倉市	大口町
件数	98	40	30
増減数	±0	-4	-4
増減率	0.0%	-9.1%	-11.8%

(イ) 事故類型別



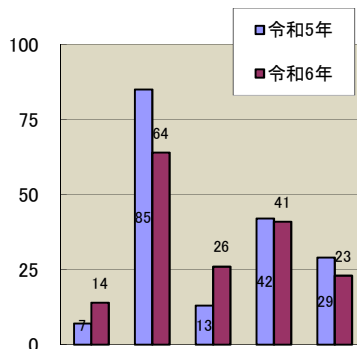
区分	人対車両	車両対自転車	特定原付車対車両	二対二	車相互	車単独	踏切
件数	19	56	0	11	77	4	1
増減数	+3	+8	±0	-5	-15	+2	-1
増減率	18.8%	16.7%	-	-31.3%	-16.3%	100.0%	-50%

(ウ) 年齢層別



区分	死傷者	増減数	増減率
子ども	13	-2	-13.3%
若者	26	-1	-3.7%
一般	110	-20	-15.4%
高齢者	29	-3	-9.4%

(エ) 事故類型別(形態別)

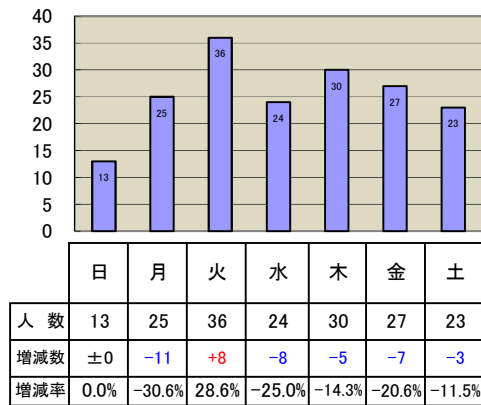


区分	横断中	出合頭	右左折	追突	左記以外
件数	14	64	26	41	23
増減数	+7	-21	+13	-1	-6
増減率	100.0%	-24.7%	100.0%	-2.4%	-20.7%

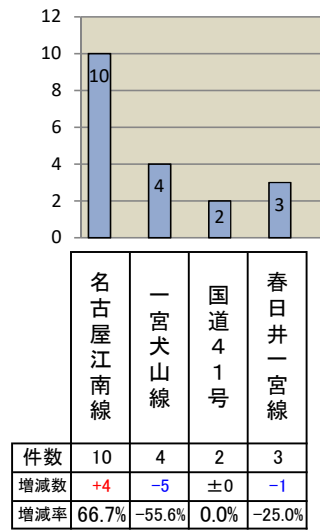
(オ) 時間帯別

時間帯	時間別	件数	増減	増減率
早朝	4時	2	+1	100.0%
	5時	2	-1	-33.3%
	6時	6	±0	0.0%
朝	7時	11	-6	-35.3%
	8時	18	±0	0.0%
昼	9時	10	-4	-28.6%
	10時	5	-3	-37.5%
	11時	5	-5	-50.0%
	12時	9	-2	-18.2%
	13時	10	+3	42.9%
	14時	7	-5	-41.7%
	15時	7	+1	16.7%
	16時	14	+2	16.7%
	17時	18	+1	5.9%
前夜	18時	20	+12	150.0%
	19時	11	+1	10.0%
	20時	4	-2	-33.3%
	21時	2	-3	-60.0%
中夜	22時	2	+1	100.0%
	23時	0	-2	-100.0%
深夜	0時	2	+1	100.0%
	1時	1	+1	-
	2時	2	+1	100.0%
	3時	0	±0	-
合計		168	-8	

(カ) 曜日別



(キ) 路線別



(ク) 学区別当事者別

	学区	件数	増減	増減率	人数計	四輪車			二輪車		特定小型原付	自転車	歩行者	その他
						乗用	貨物	特殊車	自二	原付				
江南市	布袋	21	-9	-30.0%	22	7	2		1	1		8	3	
	布袋北	4	+3	300.0%	4	2			1			1		
	古知野東	11	+1	10.0%	12	8				1		2	1	
	古知野西	9	-1	-10.0%	12	8						3	1	
	古知野南	16	+3	23.1%	16	5	2					7	2	
	古知野北	10	-3	-23.1%	10	4	1		2			2	1	
	草井	5	±0	0.0%	5	4							1	
	宮田	13	+6	85.7%	14	4	1					5	4	
	藤里	2	±0	0.0%	2	1						1		
岩倉市	門弟山	7	±0	0.0%	8	2	3		1			2		
	岩倉北	5	-5	-50.0%	5	2						2	1	
	岩倉南	13	-3	-18.8%	13		3			2		8		
	岩倉東	4	+4	-	5	3							2	
	五条川	10	-5	-33.3%	10	5						4	1	
大口町	曾野	8	+5	166.7%	9	2						4	3	
	大口南	11	-5	-31.3%	11	6	1					4		
	大口北	15	-3	-16.7%	16	8	2		1	1		4		
	大口西	4	+4	-	4				1			2	1	
合計		168	-8	-4.5%	178	71	15		7	5		59	21	

(当事者別の値"0"は空白とする)