

盗難被害から守る！



名東区内において自転車、自動車盗が多発！！

自転車盗難防止

名東区内では、無施錠の自転車や、鍵が1つだけの自転車が盗まれています。

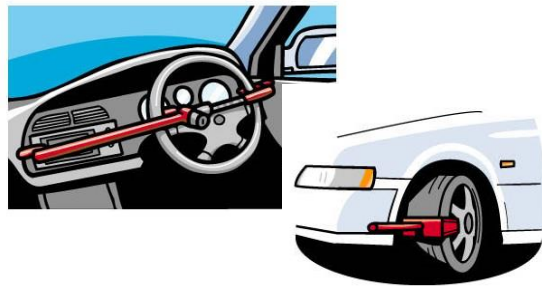
- 鍵は2つ以上かける
ワイヤー錠を活用しよう
- 短時間でも鍵をかける
- 自宅でも鍵をかけて
- 駐輪場でも鍵を忘れない



自動車盗難防止

県内の自動車盗難は、プリウス、レクサス、アルファードが多く盗まれています。

- 純正以外の盗難防止装置もつける
ハンドルロック、タイヤロック
ブレーキペダルなど複数の組み合わせを
- 警報装置を取り付ける
- GPSの秘匿搭載



藤が丘交番だより

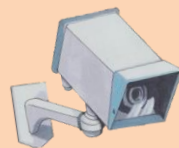
令和6年6月
名東警察署
地域課
778-0110



泥棒が自宅を狙っている！！

藤が丘交番管内では、組織的グループによる犯行と思われる侵入盗被害が発生しています。被害にあわないために防犯対策をしましょう。

- ・ SNS に外出の予定を公表しない
- ・ 多額の現金や貴金属等を保管しない
- ・ ホームセキュリティーやスマホ連動型防犯カメラの導入の検討
- ・ 防犯性の高いドアや窓（CP建物部品等）の設置



110番



不審者・不審車両を見かけたら 110 番通報してください