

緑警察署交通事故発生状況

(令和6年5月末 確定数)

1 愛知県内の交通事故発生状況

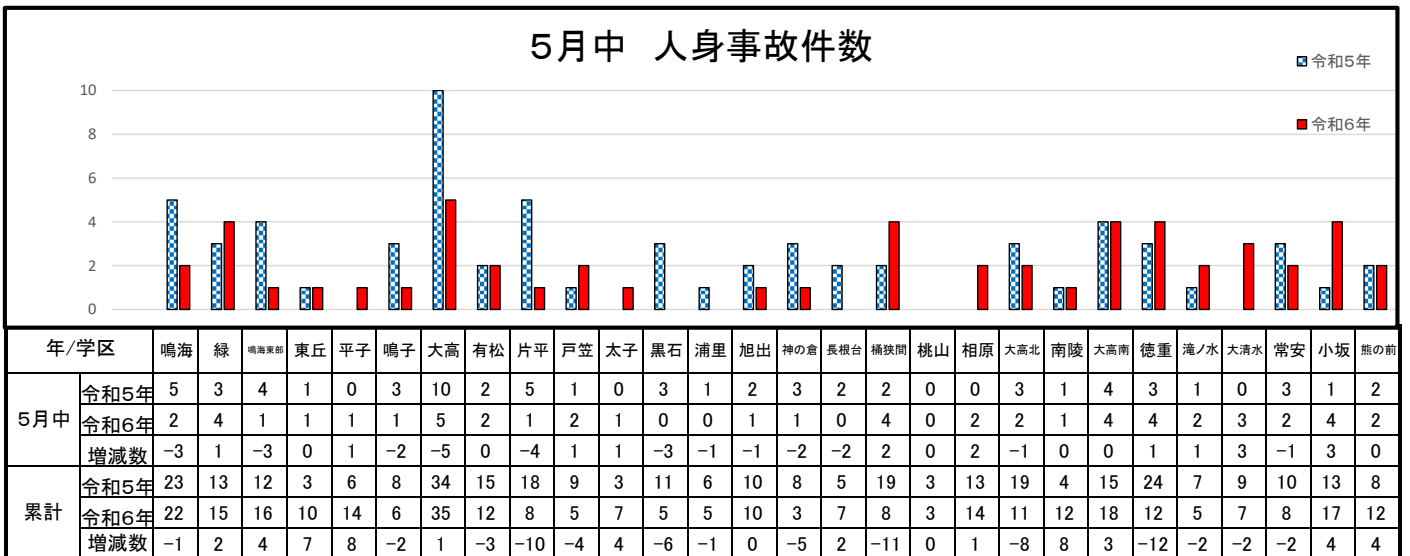
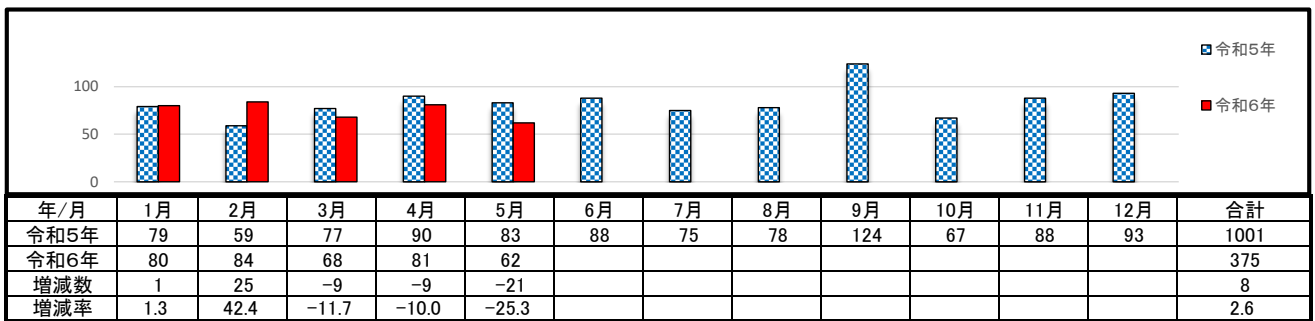
| 区分 | 5月中 | | | 累計(1月~5月) | | |
|--------|-------|-----|-------|-----------|-----|-------|
| | 発生数 | 増減数 | 増減率 | 発生数 | 増減数 | 増減率 |
| 人身事故件数 | 1,850 | -69 | -3.6 | 9,603 | -79 | -0.8 |
| 死者数 | 8 | -7 | -46.7 | 56 | -7 | -11.1 |
| 負傷者数 | 2,186 | -95 | -4.2 | 11,386 | -10 | -0.1 |
| 重傷者数 | 59 | -5 | -7.8 | 274 | -14 | -4.9 |

愛知県全体及び緑区の交通事故件数は減少しているが、緑区の人身事故死者数、重傷者数は、増加している。
 気候が暑くなり、開放的な気分になりやすい時期です。レジャーやイベントの開催などが増え、飲酒する機会が増えます。
 「飲酒運転は犯罪」と心に刻み、職場や地域において、身近で重要な問題として注意喚起していただき、飲酒運転を根絶しましょう！
 飲酒運転は極めて悪質・危険な犯罪です！

2 緑署管内の交通事故発生状況

| 区分 | 5月中 | | | 累計(1月~5月) | | |
|--------|-----|-----|-------|-----------|-----|-------|
| | 発生数 | 増減数 | 増減率 | 発生数 | 増減数 | 増減率 |
| 人身事故件数 | 53 | -12 | -18.5 | 307 | -21 | -6.4 |
| 死者数 | 0 | 0 | | 3 | 2 | 200.0 |
| 負傷者数 | 62 | -21 | -25.3 | 375 | -13 | -3.4 |
| 重傷者数 | 3 | 0 | 0.0 | 9 | 6 | 200.0 |

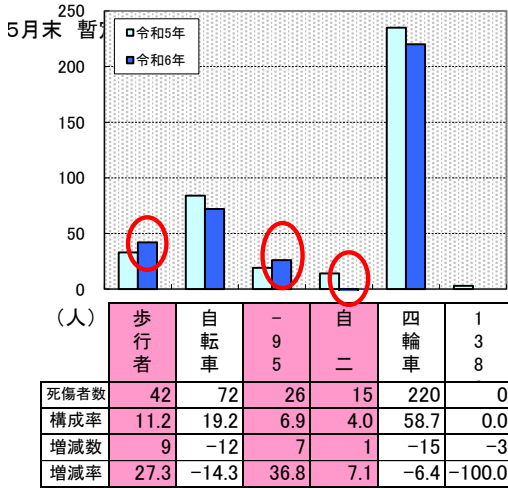
3 月別死傷者数



5 交通事故の特徴

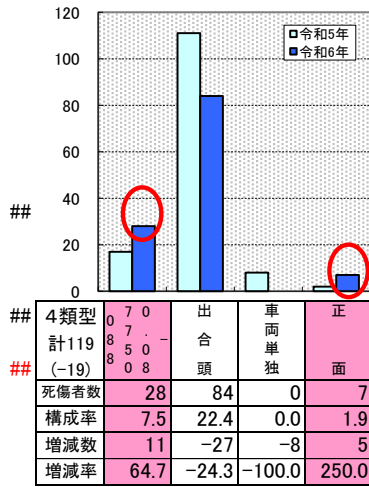
(1) 当事者別

～歩行者、原付、自動二輪が増加～



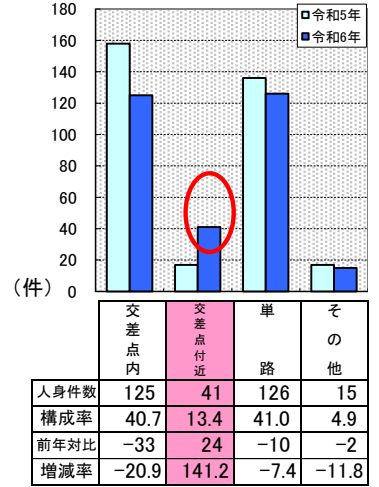
(2) 主な事故類型別

～横断中、正面が増加～



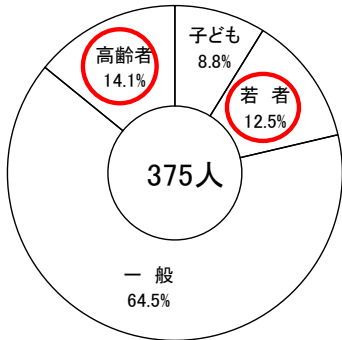
(3) 道路形状別

～交差点付近が増加～



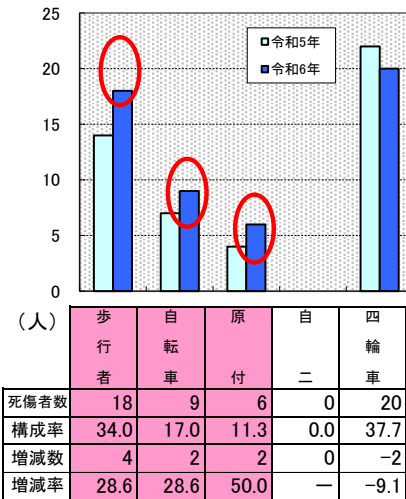
(4) 年齢層別

～若者、高齢者で増加～



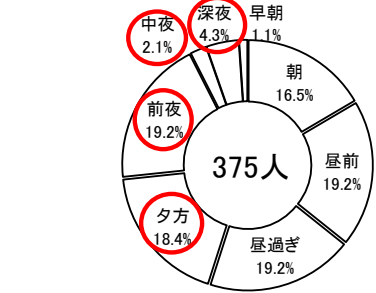
(4)-1 うち高齢者当事者別

～歩行者、自転車、原付が増加～



(5) 時間帯別

～夕方・前夜、中夜、深夜が増加～



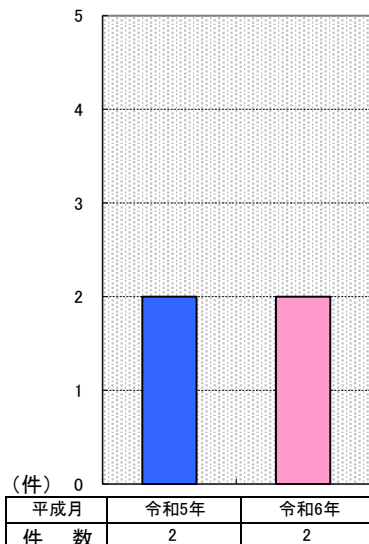
(6) 法令違反別(第1原因)

～原付以上の信号無視、最高速度、歩行者妨害等、一時不停止、前方等、その他が増加～

| 区 分 | 件 数 | 構成率 | 増減数 | 増減率 | |
|--------|--------|-------|-----|-----|---|
| 総 数 | 307 | 100.0 | 299 | - | |
| 計 | 285 | 92.8 | 285 | - | |
| 原付以上 | 小計 | 27 | 8.8 | 27 | - |
| | 重点5 | | | | |
| | 信号無視 | 9 | 2.9 | 9 | - |
| | 最高速度 | 1 | 0.3 | 1 | - |
| | 歩行者妨害等 | 10 | 3.3 | 10 | - |
| | 一時不停止 | 7 | 2.3 | 7 | - |
| | 酒酔い | 0 | 0.0 | 0 | - |
| 前方等 | 234 | 76.2 | 234 | - | |
| その他 | 24 | 7.8 | 24 | - | |
| 計 | 18 | 6 | 18 | - | |
| 自転車 | 信号無視 | 0 | 0.0 | -2 | - |
| | 一時不停止 | 4 | 1.3 | 0 | - |
| | その他 | 14 | 4.6 | 0 | - |
| 計 | 0 | 0.0 | 0 | - | |
| 歩行者 | 信号無視 | 0 | 0.0 | 0 | - |
| | 横断等 | 0 | 0.0 | 0 | - |
| | その他 | 0 | 0.0 | 0 | - |
| その他・不明 | 4 | 1.3 | -4 | - | |

(7) 飲酒運転事故発生状況

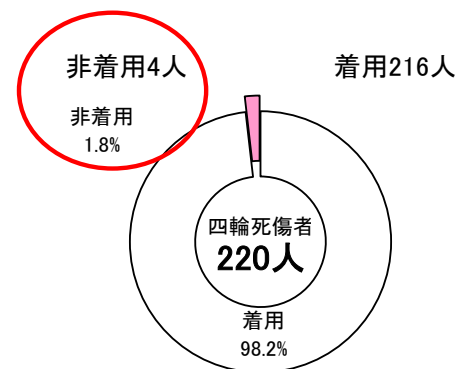
～2件発生～



【注】 対象: 原付以上の第1当事者

(8) シートベルト着用状況

～非着用が4人～



| 区 分 | 死傷者数 | 構成率 | 増減数 | 増減率 |
|-----|------|------|-----|------|
| 合計 | 220 | - | -15 | -6.4 |
| 着用 | 216 | 98.2 | -16 | -6.9 |
| 非着用 | 4 | 1.8 | 1 | 33.3 |
| 不明 | 0 | 0.0 | 0 | - |