

緑警察署 交通事故発生状況

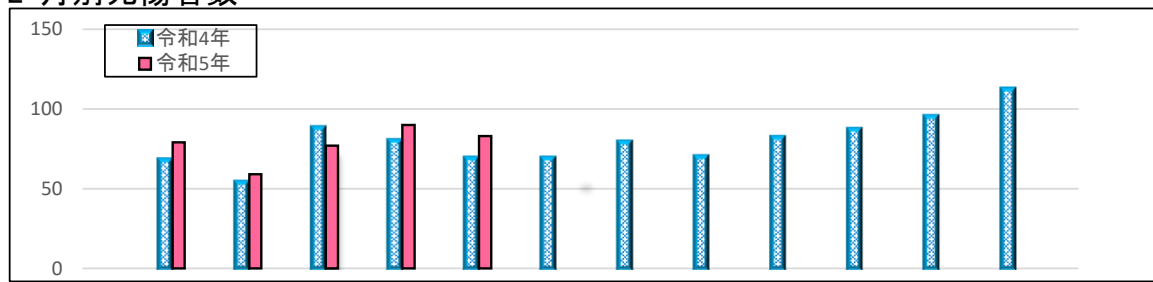
(令和5年5月末 確定数)

1 令和5年5月末の交通事故

区分	愛知県			緑警察署		
	発生数	増減数	増減率	発生数	増減数	増減率
人身事故件数	9,683	435	4.7	328	20	6.5
死者数	63	5	8.6	1	-2	-66.7
負傷者数	11,397	526	4.8	387	31	8.7

愛知県全体を通じて、死亡事故件数の**増加**となっている。
緑警察署では、人身事故件数前年比**6.5%増加**となっている。

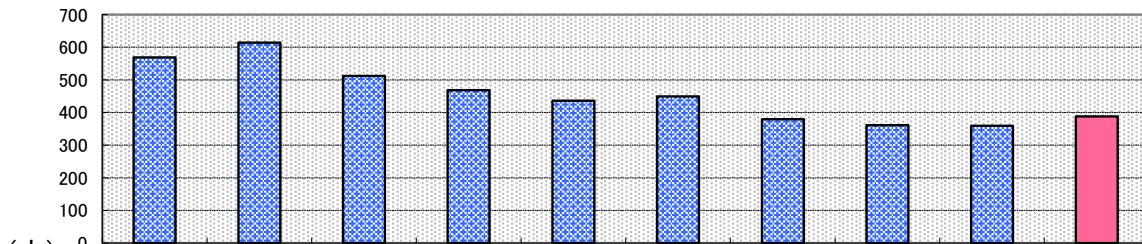
2 月別死傷者数



(人)

年/月	1月	2月	3月	4月	5月	6月	7月	8月	9月	10月	11月	12月	合計
令和4年	68	54	88	80	69	69	79	70	82	87	95	112	953
令和5年	79	59	77	90	83								388
増減数	11	5	-11	10	14								29
増減率	16.2	9.3	-12.5	12.5	20.3								8.1

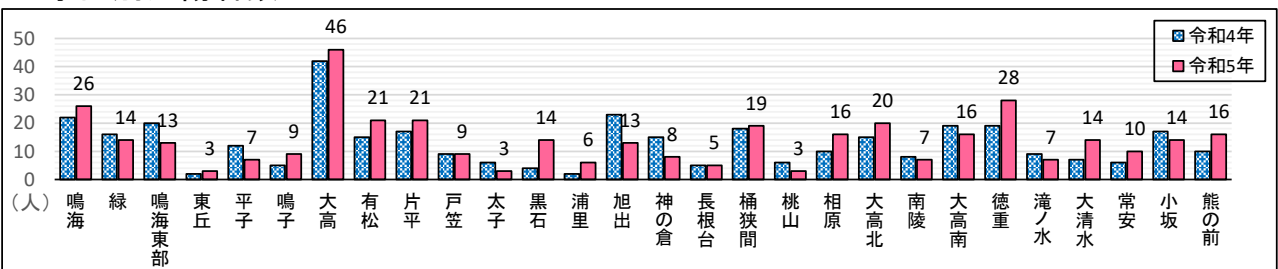
3 死傷者数の年別推移



(人)

5月末	平成26年	平成27年	平成28年	平成29年	平成30年	令和元年	令和2年	令和3年	令和4年	令和5年
死傷者数	690	614	512	468	436	449	379	361	359	388

4 学区別死傷者数



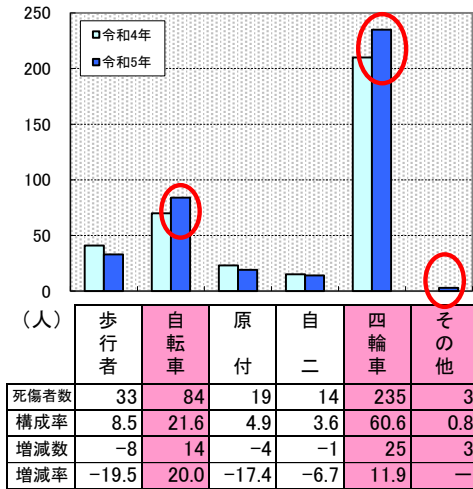
年/学区	鳴海	緑	鳴海東部	東丘	平子	鳴子	大高	有松	片平	戸笠	太子	黒石	浦里	旭出	神の倉	長根台	桶狭間	桃山	相原	大高北	南陵	大高南	徳重	滝ノ水	大清水	常安	小坂	熊の前
令和4年	22	16	20	2	12	5	42	15	17	9	6	4	2	23	15	5	18	6	10	15	8	19	19	9	7	6	17	10
令和5年	26	14	13	3	7	9	46	21	21	9	3	14	6	13	8	5	19	3	16	20	7	16	28	7	14	10	14	16
増減数	4	-2	-7	1	-5	4	4	6	4	0	-3	10	4	-10	-7	0	1	-3	6	5	-1	-3	9	-2	7	4	-3	6

注: 各表は、高速道路等の発生を除く。
各表の令和元年の数値は、平成31年のものを含む。

5 交通事故の特徴

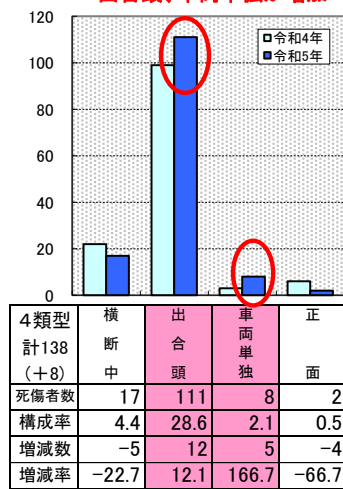
(1) 当事者別

～自転車、四輪車,その他が増加～



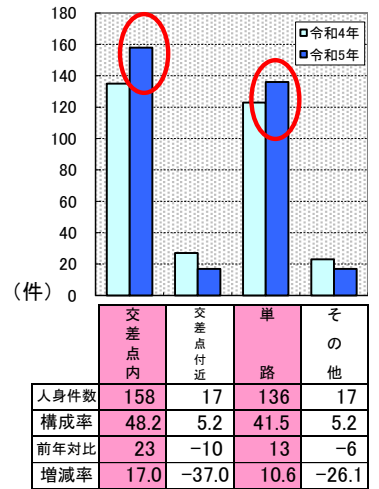
(2) 主な事故類型別

～出合頭、車両単独が増加



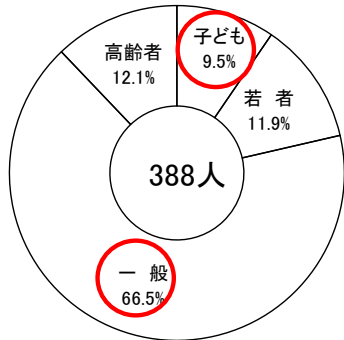
(3) 道路形状別

～交差点、単路が増加～



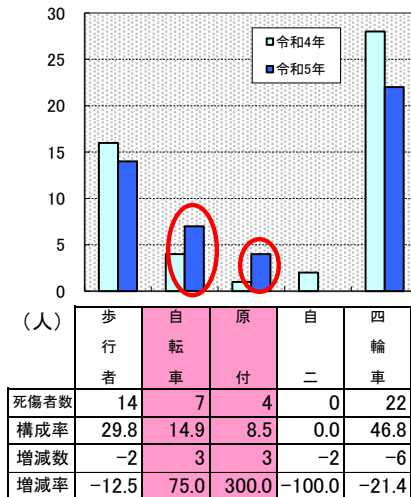
(4) 年齢層別

～子ども、一般が増加～



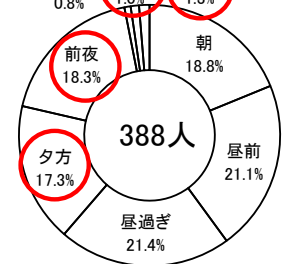
(4)-1 うち高齢者当事者別

～自転車、原付が増加～



(5) 時間帯別

～夕方・前夜、深夜、早朝が増加～



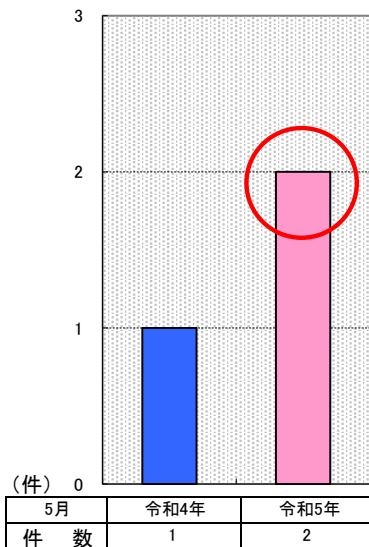
(6) 法令違反別(第1原因)

～自転車、原付以上の信号無視、一時不停止、前方不注意が増加～

区分	件数	構成率	増減数	増減率
総数	328	100.0	20	6.5
計	300	91.5	16	5.6
原付以上	31	9.5	5	19.2
重点5態様				
信号無視	9	2.7	3	50.0
最高速度	0	0.0	0	-
歩行者妨害等	6	1.8	-3	-33.3
一時不停止	15	4.6	4	36.4
酒酔い	1	0.3	1	-
その他	6	1.8	-8	-57.1
計	20	6.1	2	11.1
自転車				
信号無視	2	0.6	2	-
一時不停止	4	1.2	1	33.3
その他	14	4.3	-1	-6.7
計	0	0.0	-3	-100.0
歩行者				
信号無視	0	0.0	-1	-100.0
横断等	0	0.0	0	-
その他	0	0.0	-2	-100.0
その他・不明	8	2.4	5	166.7

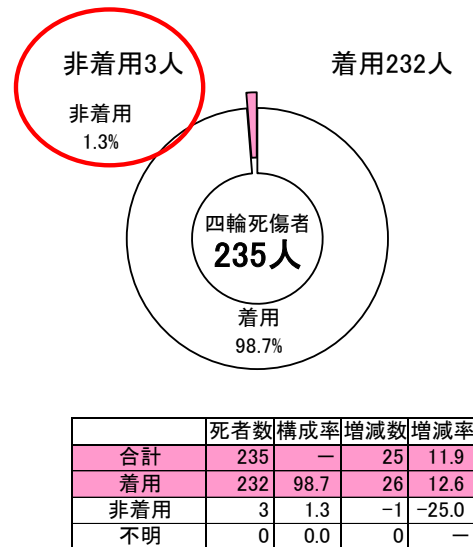
(7) 飲酒運転事故発生状況

～2件発生～



(8) シートベルト着用状況

～非着用が3人～



【注】 対象: 原付以上の第1当事者