

交通死亡事故発生即報

1. 発生日時

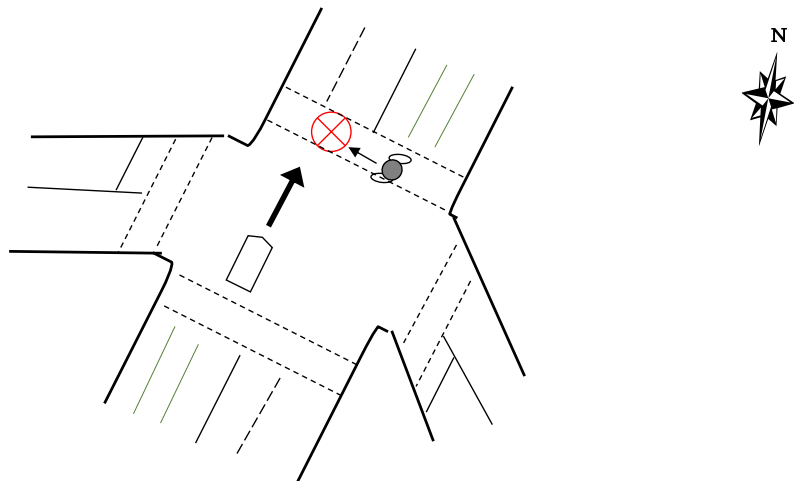
2月5日（月）午前6時ころ

2. 場所

名古屋市緑区古鳴海地内（古鳴海交差点）

3. 事故状況

横断歩道を西進横断していた歩行者（50代女性）が名古屋第二環状線を北進直進する普通乗用車（50代男性）にはねられ、歩行者の方がお亡くなりになりました。



～緑警察署からのお願い～

○ドライバーの方へ

交差点では信号を守り、**歩行者**や**自転車**がないかしっかりと**確認**をしてください。

○歩行者の方へ

横断歩道横断中も車両に注意して渡りましょう。



守りたい笑顔の絆



緑 警 察 署



AICHI POLICE