

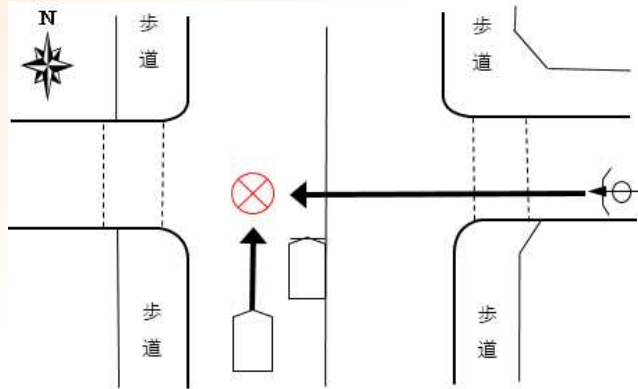
交通死亡事故発生!!

- 1 発生日時
4月17日(水)午後4時ころ
- 2 場所
名古屋市緑区篠の風一丁目地内
- 3 事故状況

普通乗用車(50代女性)が直進する際、右方から直進してきた自転車(80代男性)と衝突し、自転車の方がお亡くなりになりました。



ヘルメットを着用し
命を守りましょう。



鳴子交番

編集・発行
警察署
鳴子交番
052-621-0110



自転車盗が多発しています!!

緑警察署管内では自転車盗が多発しています。

4月中の被害の認知件数は**20件**でした。

大切な愛車を盗難から守るために
少しの時間でも離れるときは必ず
施錠をしましょう。



地域安全情報

4月中 緑区内の交通事故発生件数
(交通課調べ・暫定値)

人身事故68件
物損事故481件



4月中 (暫定値)	侵入盗	(住宅対象)	特殊詐欺	自動車盗	オートバイ盗	自転車盗	車上ねらい	部品ねらい	万引き	その他	合計
片平学区	-	-	-	-	-	1	-	-	-	2	3
鳴子学区	-	-	-	-	-	-	-	-	-	1	1
長根台学区	-	-	-	-	-	-	-	-	2	2	4
緑署全体	6	-	-	7	2	20	1	5	19	31	91