



# 西警察署交通事故発生状況



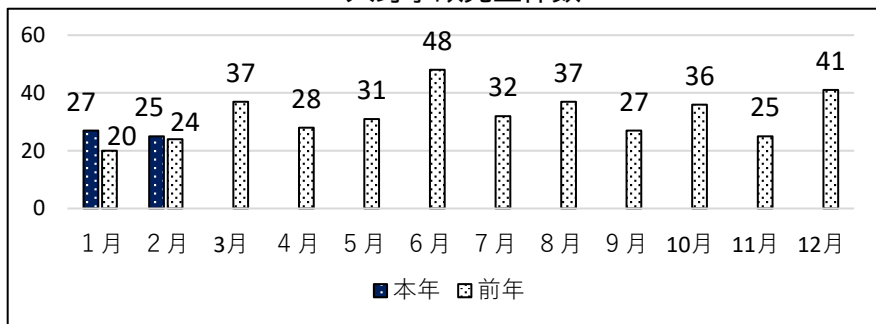
【令和6年2月 確定数】

令和5年3月号  
交通課

## 1 交通事故発生数

		1月	2月	3月	4月	5月	6月	7月	8月	9月	10月	11月	12月	年計	前年比
人身事故件数		27	25											52	8
死傷者数		31	28											59	5
死亡	件数	0	1											1	1
	人数	0	1											1	1
重傷	件数	0	0											0	-1
	人数	0	0											0	-1
軽傷	件数	27	24											51	8
	人数	31	27											58	5
物損事故件数		330	336											666	13
交通死亡事故愛知県	名古屋市外	6	7											13	1
	名古屋市内	4	5											9	5

人身事故発生件数



順位	都道府県	年計	前年比
1	千葉	25	1
2	兵庫	22	7
2	愛知	22	6
4	東京	21	5
5	大阪	20	-6
5	福岡	18	1

### 《交通事故の情勢》

- 愛知県内の交通事故死者数は22人(前年同期比+6人)、兵庫県と同数で全国交通死亡事故ワースト2位です。
- 西区内1~2月中の人身交通事故は、前年同期比で8件増加し、物損事故も前年同期比で13件増加しています。

## 2 死傷者年齢別(人)

令和6年1月~2月	死亡	重傷	軽傷	合計	前年比	2月
子ども(15歳以下)	0	0	1	1	-1	0
若者(16歳~24歳)	0	0	7	7	0	3
一般(25歳~64歳)	1	0	45	46	9	22
高齢者(65歳以上)	0	0	5	5	-3	3
合計	1	0	58	59	5	28

### 《年齢別で見た死傷者の特徴》

- 愛知県内の1月~2月中の交通死亡事故の被害者は高齢者が12人、前年同期比+3人で増加しています。
- 西区内で1月から2月中の人身交通事故の被害者は一般が46人、昨年同期比+9人で、1人の方がお亡くなりになっています。

## 3 当事者別(人)

令和6年1月~2月	死亡	重傷	軽傷	合計	前年比	2月
歩行者	0	0	10	10	4	5
自転車	1	0	9	10	0	3
原付	0	0	5	5	3	3
二輪車	0	0	1	1	0	0
四輪車	0	0	33	33	-2	17
その他	0	0	0	0	0	0
合計	1	0	58	59	5	28

### 《当事者別で見た交通事故の特徴》

- 愛知県内1月~2月の交通死亡事故の被害者は、歩行者が10人で、前年同期比+3人増加しています。
- 西区内1月~2月の人身交通事故の被害者は歩行者が10人で、前年同期比+4人増加しています。

#### 4 事故類型別(件)

令和6年1月～2月	死亡	重傷	軽傷	合計	前年比	2月
横断中	0	0	6	6	2	2
追突	0	0	19	19	3	7
出合	1	0	9	10	-1	5
側面	0	0	7	7	4	3
正面	0	0	1	1	0	1
単独	0	0	2	2	0	2
その他	0	0	7	7	0	5
合計	1	0	51	52	8	25

##### 《事故類型別で見た交通事故の特徴》

- 愛知県内1～2月中の交通死亡事故の被害者は、横断中が7人で、前年同期比+2人増加しています。
- 西区内1月～2月の人身交通事故は、側面事故が7件発生し、前年同期比+4件増加しています。

#### 5 学区別(件)

令和6年1月～2月	事故総数	前年比	死亡		重傷		軽傷		2月	
			死亡	前年比	重傷	前年比	軽傷	前年比	2月	前年比
榎	1	1	1	1	0	0	0	0	1	1
幅下	2	-3	0	0	0	0	2	-3	1	-1
栄生	3	3	0	0	0	0	3	3	1	1
上名古屋	3	-1	0	0	0	0	3	-1	2	1
城西	6	5	0	0	0	0	6	5	2	1
児玉	3	1	0	0	0	0	3	1	2	0
枇杷島	1	0	0	0	0	0	1	0	0	0
南押切	0	-1	0	0	0	0	0	-1	0	0
江西	1	0	0	0	0	0	1	0	1	1
那古野	2	-1	0	0	0	0	2	-1	1	-2
庄内	3	-5	0	0	0	0	3	-5	2	-2
稲生	1	-2	0	0	0	0	1	-2	0	-3
山田	12	7	0	0	0	-1	12	8	6	6
比良	0	-1	0	0	0	0	0	-1	0	-1
平田	4	2	0	0	0	0	4	2	2	0
大野木	3	-1	0	0	0	0	3	-1	3	0
浮野	1	0	0	0	0	0	1	0	0	0
比良西	1	1	0	0	0	0	1	1	0	0
中小田井	5	3	0	0	0	0	5	3	1	-1
計	52	8	1	1	0	-1	51	8	25	1
なごや小学校区	5	-4	0	0	0	0	5	-4	3	-2

\* なごや小学校区は、那古野学区・幅下学区・江西学区の件数の合計です。

\* ■ 枠は、前年比増加を表します。

愛知県西警察署