



西警察署交通事故発生状況

【令和6年3月 確定数】

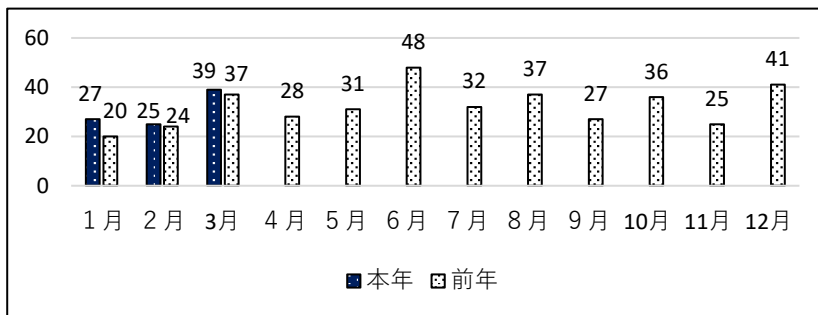
令和6年4月号
交通課



1 交通事故発生数

| | | 1月 | 2月 | 3月 | 4月 | 5月 | 6月 | 7月 | 8月 | 9月 | 10月 | 11月 | 12月 | 年計 | 前年比 |
|-----------|-------|-----|-----|-----|----|----|----|----|----|----|-----|-----|-----|-------|-----|
| 人身事故件数 | | 27 | 25 | 39 | | | | | | | | | | 91 | 10 |
| 死傷者数 | | 31 | 28 | 48 | | | | | | | | | | 107 | 9 |
| 死亡 | 件数 | 0 | 1 | 1 | | | | | | | | | | 2 | 2 |
| | 人数 | 0 | 1 | 1 | | | | | | | | | | 2 | 2 |
| 重傷 | 件数 | 0 | 0 | 0 | | | | | | | | | | 0 | -2 |
| | 人数 | 0 | 0 | 0 | | | | | | | | | | 0 | -2 |
| 軽傷 | 件数 | 27 | 24 | 38 | | | | | | | | | | 89 | 10 |
| | 人数 | 31 | 27 | 47 | | | | | | | | | | 105 | 9 |
| 物損事故件数 | | 330 | 336 | 401 | | | | | | | | | | 1,067 | 70 |
| 交通死亡事故愛知県 | 名古屋市外 | 6 | 7 | 10 | | | | | | | | | | 23 | -5 |
| | 名古屋市内 | 4 | 5 | 3 | | | | | | | | | | 12 | 5 |

人身事故発生件数



| 順位 | 都道府県 | 年計 | 前年比 |
|----|------|----|-----|
| 1 | 千葉 | 35 | 5 |
| 1 | 愛知 | 35 | 0 |
| 3 | 東京 | 34 | 8 |
| 4 | 兵庫 | 30 | 6 |
| 5 | 神奈川 | 25 | -4 |
| 5 | 大阪 | 25 | -15 |

《交通事故の情勢》

- 愛知県内の1～3月の交通事故死者数は35人(前年比±0人)、千葉県と同数で全国ワースト1位です。
- 西区内は、1～3月に交通死亡事故が2件発生し、2人の方がお亡くなりになっています。
- 西区内の1～3月の人身交通事故は、前年比で10件増加し、物損事故は70件増加しています。

2 死傷者年齢別(人)

| 令和6年1月～3月 | 死亡 | 重傷 | 軽傷 | 合計 | 前年比 | 3月 |
|-------------|----|----|-----|-----|-----|----|
| 子ども(15歳以下) | 0 | 0 | 1 | 1 | -2 | 0 |
| 若者(16歳～24歳) | 0 | 0 | 8 | 8 | -4 | 1 |
| 一般(25歳～64歳) | 1 | 0 | 88 | 89 | 15 | 43 |
| 高齢者(65歳以上) | 1 | 0 | 8 | 9 | 0 | 4 |
| 合計 | 2 | 0 | 105 | 107 | 9 | 48 |

《年齢別で見た死傷者の特徴》

- 愛知県内の、1～3月の交通死亡事故の死者数は35人でそのうち18人が高齢者でした。
- 西区内の、1～3月の人身交通事故の死傷者年齢別は一般が89人で最も多く、昨年比+15人増加しています。

3 当事者別(人)

| 令和6年1月～3月 | 死亡 | 重傷 | 軽傷 | 合計 | 前年比 | 3月 |
|-----------|----|----|-----|-----|-----|----|
| 歩行者 | 1 | 0 | 11 | 12 | 1 | 2 |
| 自転車 | 1 | 0 | 19 | 20 | 3 | 10 |
| 原付 | 0 | 0 | 6 | 6 | 2 | 1 |
| 二輪車 | 0 | 0 | 3 | 3 | 0 | 2 |
| 四輪車 | 0 | 0 | 66 | 66 | 3 | 33 |
| その他 | 0 | 0 | 0 | 0 | 0 | 0 |
| 合計 | 2 | 0 | 105 | 107 | 9 | 48 |

《当事者別で見た交通事故の特徴》

- 愛知県内の、1月～3月の交通死亡事故の当事者は、歩行者が17人で最も多く、前年比+2人増加しています。
- 西区内の1～3月の人身交通事故の当事者は、四輪車が66人で最も多く、前年比+3人増加しています。

4 事故類型別(件)

| 令和6年1月～3月 | 死亡 | 重傷 | 軽傷 | 合計 | 前年比 | 3月 |
|-----------|----|----|----|----|-----|----|
| 横断中 | 1 | 0 | 7 | 8 | 1 | 2 |
| 追突 | 0 | 0 | 34 | 34 | 5 | 15 |
| 出合 | 1 | 0 | 24 | 25 | 9 | 15 |
| 側面 | 0 | 0 | 10 | 10 | 1 | 3 |
| 正面 | 0 | 0 | 1 | 1 | -1 | 0 |
| 単独 | 0 | 0 | 2 | 2 | -1 | 0 |
| その他 | 0 | 0 | 11 | 11 | -4 | 4 |
| 合計 | 2 | 0 | 89 | 91 | 10 | 39 |

《事故類型別で見た交通事故の特徴》

- 愛知県内の、1～3月の交通死亡事故の類型別は、横断中が11人で最も多く、昨年比±0人でした。
- 西区内1～3月の人身交通事故の事故類型別は、追突が34件で最も多く、昨年比+5名増加しています。

5 学区別(件)

| 令和6年1月～3月 | 事故総数 | 前年比 | 死亡 | | 重傷 | | 軽傷 | | 3月 | |
|-----------|------|-----|----|-----|----|-----|----|-----|----|-----|
| | | | | 前年比 | | 前年比 | | 前年比 | | 前年比 |
| 榎 | 2 | 1 | 1 | 1 | 0 | 0 | 1 | 0 | 1 | 0 |
| 幅下 | 2 | -7 | 0 | 0 | 0 | 0 | 2 | -7 | 0 | -4 |
| 栄生 | 4 | 2 | 0 | 0 | 0 | 0 | 4 | 2 | 1 | -1 |
| 上名古屋 | 5 | -3 | 0 | 0 | 0 | 0 | 5 | -3 | 2 | -2 |
| 城西 | 9 | 5 | 0 | 0 | 0 | 0 | 9 | 5 | 3 | 0 |
| 児玉 | 10 | 8 | 0 | 0 | 0 | 0 | 10 | 8 | 7 | 7 |
| 枇杷島 | 4 | 2 | 0 | 0 | 0 | 0 | 4 | 2 | 3 | 2 |
| 南押切 | 0 | -1 | 0 | 0 | 0 | 0 | 0 | -1 | 0 | 0 |
| 江西 | 1 | -2 | 0 | 0 | 0 | 0 | 1 | -2 | 0 | -2 |
| 那古野 | 2 | -1 | 0 | 0 | 0 | 0 | 2 | -1 | 0 | 0 |
| 庄内 | 9 | -3 | 0 | 0 | 0 | 0 | 9 | -3 | 6 | 2 |
| 稲生 | 2 | -3 | 0 | 0 | 0 | -1 | 2 | -2 | 1 | -1 |
| 山田 | 18 | 10 | 0 | 0 | 0 | -1 | 18 | 11 | 6 | 3 |
| 比良 | 1 | -2 | 0 | 0 | 0 | 0 | 1 | -2 | 1 | -1 |
| 平田 | 7 | 2 | 0 | 0 | 0 | 0 | 7 | 2 | 3 | 0 |
| 大野木 | 5 | 0 | 1 | 1 | 0 | 0 | 4 | -1 | 2 | 1 |
| 浮野 | 1 | -1 | 0 | 0 | 0 | 0 | 1 | -1 | 0 | -1 |
| 比良西 | 1 | 0 | 0 | 0 | 0 | 0 | 1 | 0 | 0 | -1 |
| 中小田井 | 8 | 3 | 0 | 0 | 0 | 0 | 8 | 3 | 3 | 0 |
| 計 | 91 | 10 | 2 | 2 | 0 | -2 | 89 | 10 | 39 | 2 |
| なごや小学校区 | 5 | -10 | 0 | 0 | 0 | 0 | 5 | -10 | 0 | -6 |

- * なごや小学校区は、那古野学区・幅下学区・江西学区の件数の合計です。
- * 緑色枠は、前年比増加を表します。