

比良
学区

安心・安全ニュース (犯罪の発生状況)



令和8年4月
西警察署
TEL 052-531-0110

1 学区内の重点犯罪認知件数

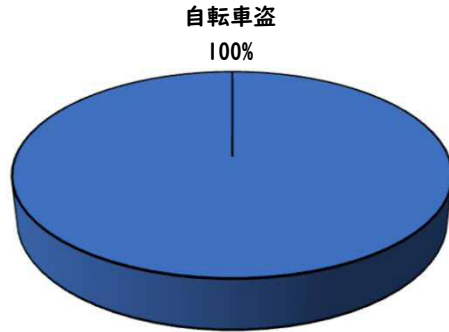
【3月中 1 件】

【R8.1月～3月 1件】

○ 学区内の状況

・ 自転車盗 1 件

鍵かけは全ての防犯の基本です!



3月の学区内刑法犯認知件数 2 件

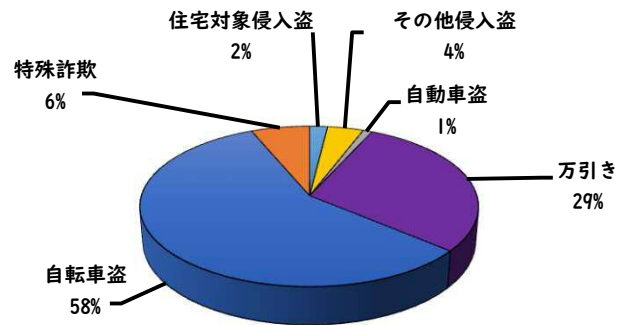
R8.1月～3月の学区内刑法犯認知件数 2 件

2 西区内の重点犯罪認知件数

【3月中 63 件】

【R8.1月～3月 205 件】

住宅対象侵入盗	1 件
その他侵入盗	1 件
自動車盗	0 件
万引き	16 件
自転車盗	38 件
特殊詐欺	7 件



3月の西区内刑法犯認知件数 125 件

R8.1～3月の西区内刑法犯認知件数 375 件

3 西警察署からのお願い

【特殊詐欺7件発生、被害にあわないために】

☆携帯電話は警察庁推奨の

「詐欺バスターLite」

「詐欺対策 by NTTタウンページ」

をダウンロードしてアプリでブロック!

警察庁・SOS47 特殊詐欺対策

警察庁推奨詐欺対策アプリホームページ

☆固定電話は、「国際電話利用休止申込」で海外(犯人)からの電話を断ち切りましょう。西警察署で受付!

始動

みんなで



採用情報
ウェブページ





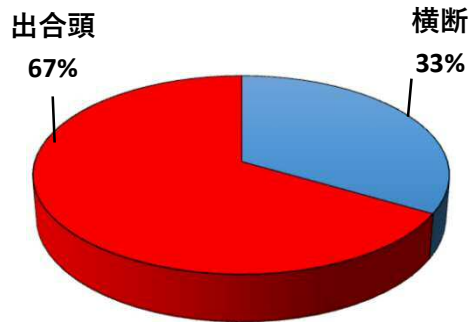
1 学区内の人身交通事故発生状況

【3月中 2件】

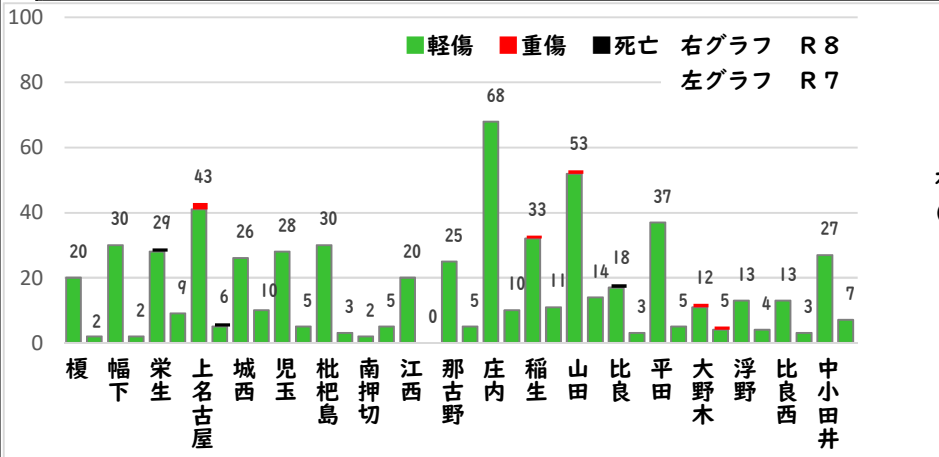
【R8.1月～3月 3件】

○ 学区内の状況

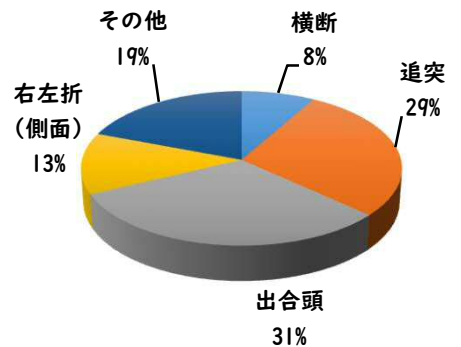
出合頭 軽傷
比良1丁目地内 乗用×乗用
横断 軽傷
砂原町地内 乗用×歩行



2 西区内の人身交通事故発生状況



【総数109件、3月中に42件発生】



3 西警察署からのお願い

【自転車の交通違反に青切符が適用！】

令和8年4月1日から
自転車の交通違反に交通反則通告制度
「青切符」
が適用されます。

自転車の交通違反に
交通反則通告制度

青切符

が適用!!(※16歳以上が対象)
～道路交通法改正～

令和8年4月1日から

右の二次元コードの確認を！

『自転車の基本的な交通ルール』と
『警察の指導取締りの基本的な考え方』
についての資料「自転車ルールブック」
等が公表されています。



今まで以上にルールをしっかり守りましょう。