



1 学区内の重点犯罪認知件数

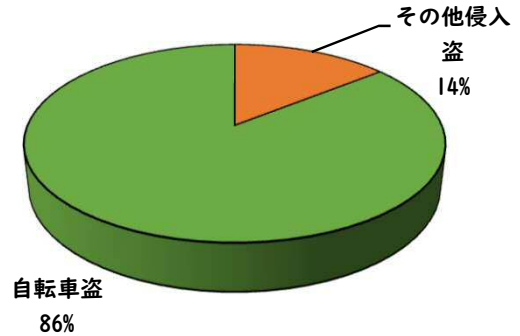
【5月中 2 件】

【1月～5月 7件】

○ 学区内の状況

- ・ 自転車盗 2件

ツーロックが、  
安心です！



※5月の学区内刑法犯総数 5 件

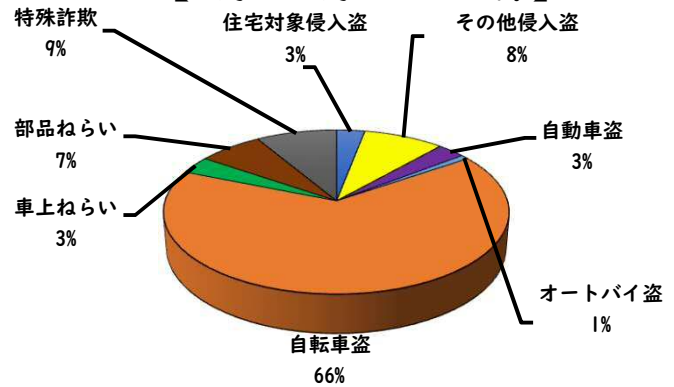
※1月～5月の学区内刑法犯総数 18 件

2 西区内の重点犯罪認知件数

【5月中 71 件】

【1月～5月 233 件】

住宅対象侵入盗	3 件
その他侵入盗	4 件
ひったくり	0 件
自動車盗	2 件
オートバイ盗	0 件
自転車盗	55 件
車上ねらい	2 件
部品ねらい	3 件
特殊詐欺	2 件



※5月の西区内刑法犯総数 131 件

※1～5月の西区内刑法犯総数 520 件

3 西警察署からのお願い

【短時間でも、自宅駐輪場でも、自転車から離れる時は、必ず鍵をかけましよう】

今年に入り、自転車盗被害が多発しています。  
自転車盗被害の約7割が無施錠での被害です。  
自転車盗被害防止の基本は、

「確実な施錠」

と、ワイヤー錠等の補助錠を活用した  
「ツーロック」対策です。



こちらから  
閲覧できます



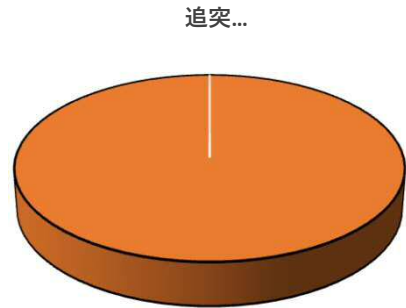
1 学区内の人身交通事故発生状況

【5月中 1件】

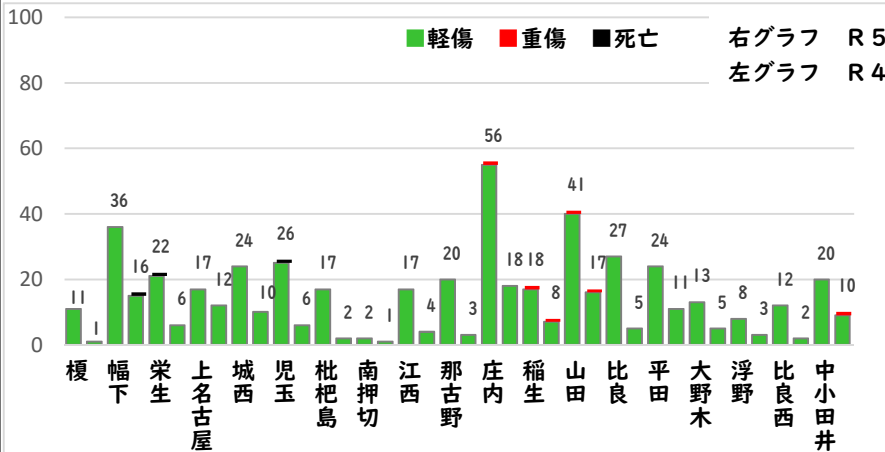
【1月～5月 2件】

○ 学区内の状況

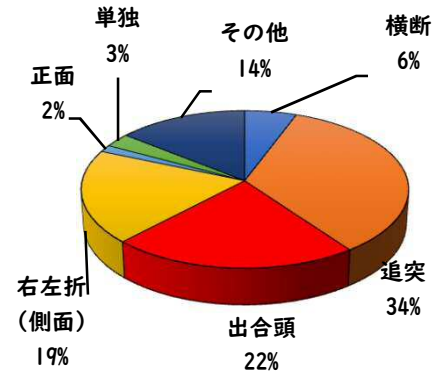
追突 軽傷  
花原町地内  
普通乗用×普通乗用



2 西区内の人身交通事故発生状況



【総数140件、5月中に31件発生】



3 西警察署からのお願い

【自転車に乗る時は、「大人」も「こども」ヘルメットをかぶりましょう】

自転車事故の際、車体や路面等に頭部をぶつけて重篤な事故に至るケースが多く見られ、またヘルメットを着用していなかった方の致死率は着用していた方に比べて2倍以上も高くなっています。

自転車に乗る時は、ヘルメットを正しく着用して安全運転行動に努めましょう。

