



1 学区内の重点犯罪認知件数

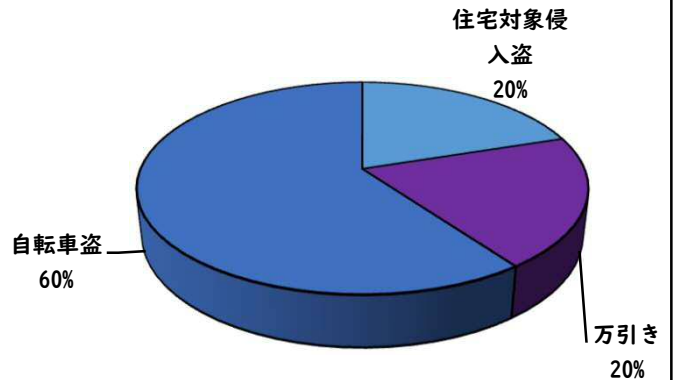
【3月中 4 件】

【R8.1月～3月 10件】

○ 学区内の状況

- ・住宅対象侵入盗 1 件
- ・自転車盗 3 件

ソーロックが
安心です！



3月の学区内刑法犯認知件数 10 件

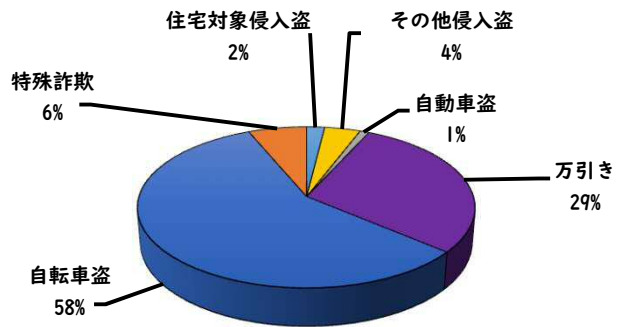
R8.1月～3月の学区内刑法犯認知件数 20 件

2 西区内の重点犯罪認知件数

【3月中 63 件】

【R8.1月～3月 205 件】

住宅対象侵入盗	1 件
その他侵入盗	1 件
自動車盗	0 件
万引き	16 件
自転車盗	38 件
特殊詐欺	7 件



3月の西区内刑法犯認知件数 125 件

R8.1～3月の西区内刑法犯認知件数 375 件

3 西警察署からのお願い

【特殊詐欺7件発生、被害にあわないために】

☆携帯電話は警察庁推奨の

「詐欺バスターLite」

「詐欺対策 by NTTタウンページ」

をダウンロードしてアプリでブロック！

警察庁・SOS47 特殊詐欺対策

警察庁推奨詐欺対策アプリホームページ

☆固定電話は、「国際電話利用休止申込」で海外(犯人)からの電話を断ち切りましょう。西警察署で受付！

始動



採用情報
ウェブページ





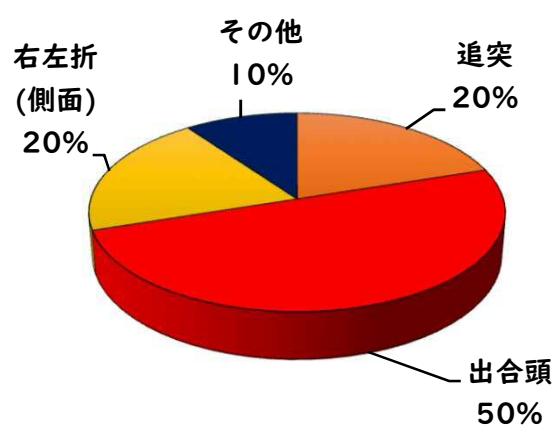
1 学区内の人身交通事故発生状況

【3月中 3件】

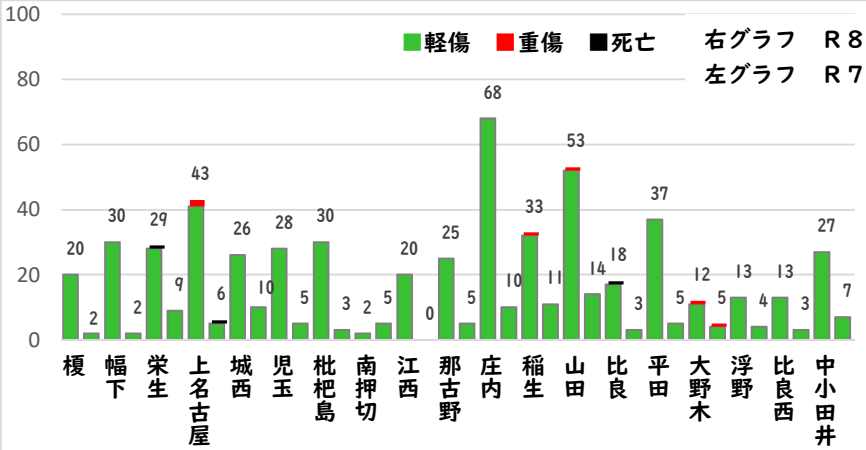
【R8.1月～3月 10件】

○ 学区内の状況

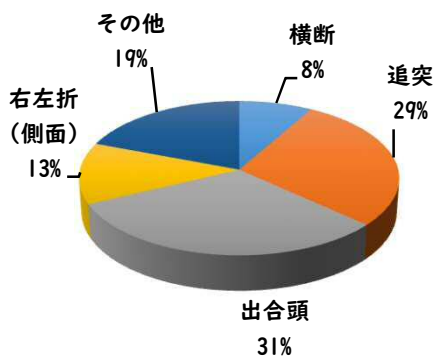
- 側面 軽傷
- 城西 | 丁目地内 乗用×自転
- 追突 軽傷
- 浅間 | 丁目地内 貨物×乗用
- その他 軽傷
- 幅下 | 丁目地内 乗用×乗用



2 西区内の人身交通事故発生状況



【総数109件、3月中に42件発生】



3 西警察署からのお願い

【自転車の交通違反に青切符が適用！】

令和8年4月1日から
自転車の交通違反に交通反則通告制度
「青切符」
が適用されます。

自転車の交通違反に
交通反則通告制度

青切符

が適用!!(※16歳以上が対象)
～道路交通法改正～

令和8年4月1日から

右の二次元コードの確認を!
『自転車の基本的な交通ルール』と
『警察の指導取締りの基本的な考え方』
についての資料『自転車ルールブック』
等が公表されています。



今まで以上にルールをしっかりと守りましょう。

