



### 1 学区内の重点犯罪認知件数

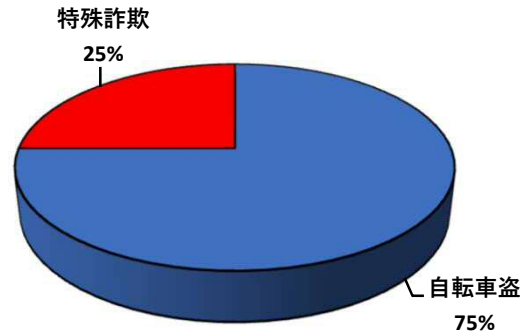
【10月中 0 件】

【R6.1月～10月 4件】

#### ○ 学区内の状況

10月中の重点犯罪の発生は、ありませんでした。

引き続き、  
防犯対策をお願いします。



※10月の学区内刑法犯総数 0 件

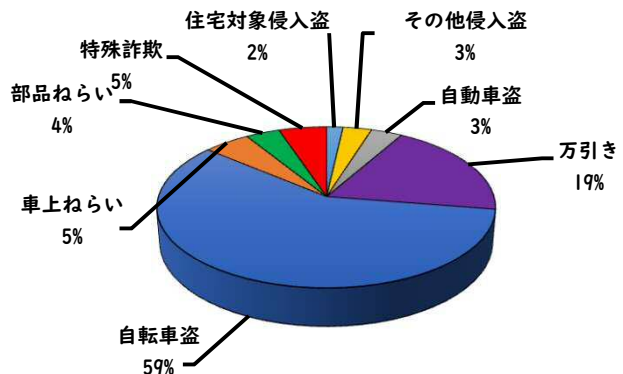
※R6.1月～10月の学区内刑法犯総数 7 件

### 2 西区内の重点犯罪認知件数

【10月中 66 件】

【R6.1月～10月 676 件】

住宅対象侵入盗	0 件
その他侵入盗	2 件
自動車盗	2 件
万引き	12 件
自転車盗	42 件
車上ねらい	4 件
部品ねらい	3 件
特殊詐欺	1 件



※10月の西区内刑法犯総数 110 件

※R6.1～10月の西区内刑法犯総数 1050 件

### 3 西警察署からのお願い

#### 【特殊詐欺被害 1 件発生】

特殊詐欺被害は、犯人と会話をする事で騙されます。

**犯人と直接会話をしない対策→固定電話を留守番電話設定**にすることが被害防止のポイントです。

「私は騙されない」「被害に遭わない」被害者の約8割が思っています。

特殊詐欺は、いつ、誰が被害にあってもおかしくない犯罪です。 一人で判断せず、家族や警察に相談しましょう。

採用情報  
ウェブページ



1 学区内の人身交通事故発生状況

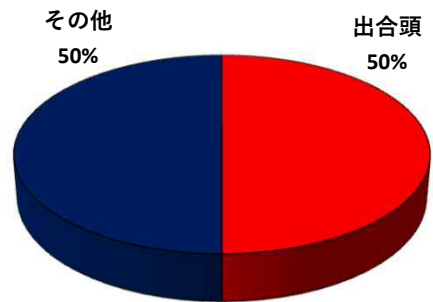
【10月中 0 件】

【R6.1月～10月 2 件】

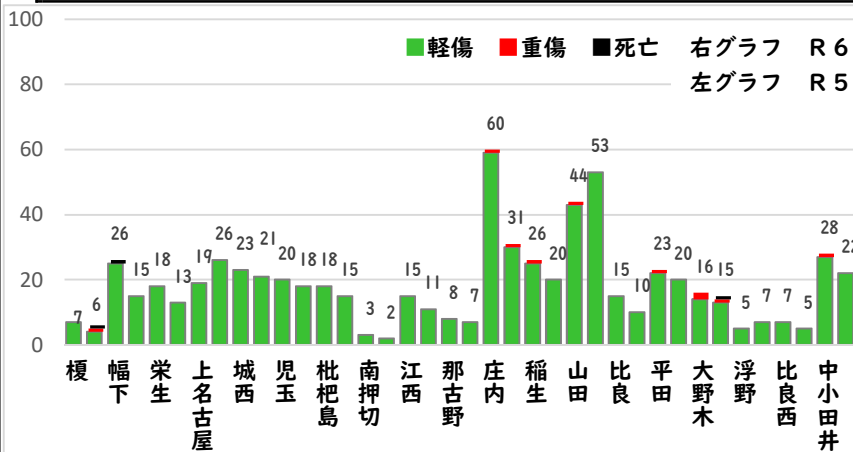
○ 学区内の状況

10月中の人身交通事故の発生は、ありませんでした。

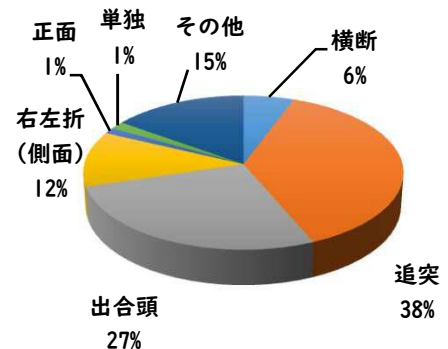
引き続き、  
安全運転で  
お願いします。



2 西区内の人身交通事故発生状況



【総数352件、10月中に35件発生】



3 西警察署からのお願い

【暗い時間帯は歩行者事故が多発します！】  
～反射材を活用しましょう！～

☆反射材・LEDバンドは、動かすことで効果があがります！

☆反射材・LEDバンドは、**大きく動く部位 (腕や靴)**につけましょう！

