



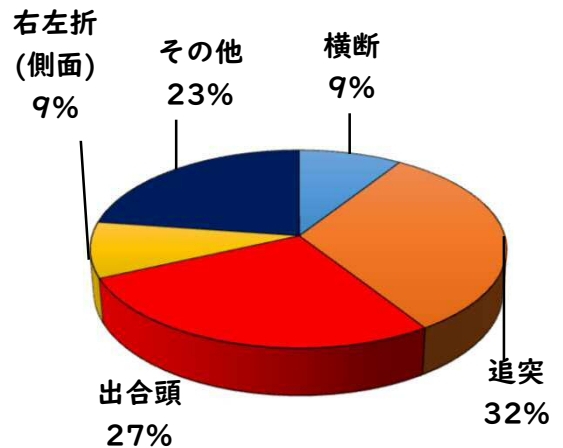
1 学区内の人身交通事故発生状況

【10月中 5 件】

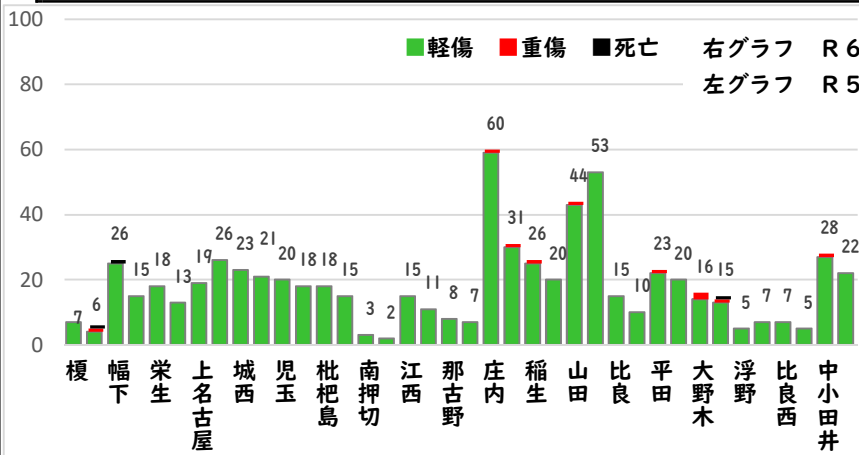
【R6.1月～10月 22 件】

○ 学区内の状況

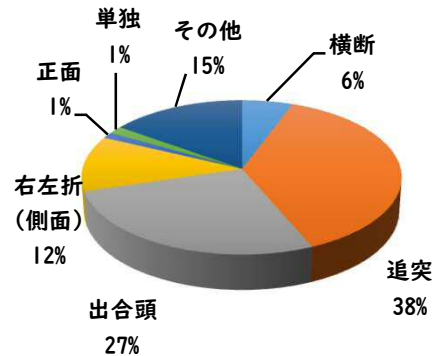
- 追突 軽傷
山木二丁目地内 普貨×普貨×中貨
坂井戸町地内 普乗×普乗
- 側面 軽傷
山田町地内 普乗×自転車
あし原町地内 普乗×自転車
- 横断 軽傷
中小田井一丁目地内 普乗×横断者



2 西区内の人身交通事故発生状況



【総数352件、10月中に35件発生】



3 西警察署からのお願い

【暗い時間帯は歩行者事故が多発します！】
～反射材を活用しましょう！～

☆反射材・LEDバンドは、動かすことで効果があがります！

☆反射材・LEDバンドは、**大きく動く部位（腕や靴）**につけましょう！

