



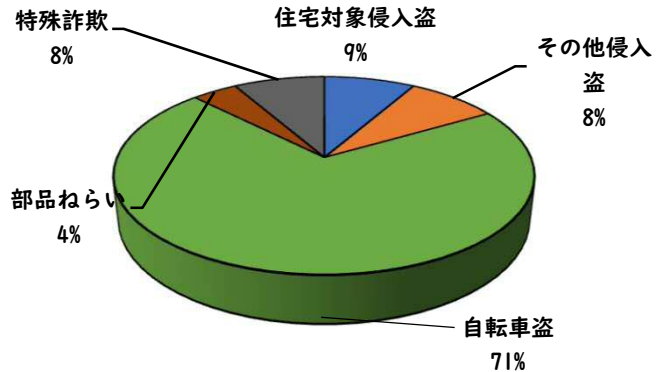
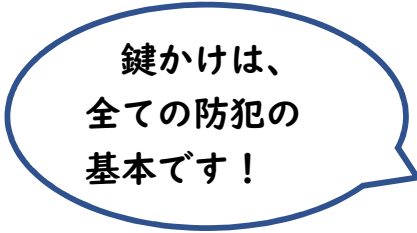
1 学区内の重点犯罪認知件数

【11月中 3 件】

【1月～11月 24件】

○ 学区内の状況

- ・住宅対象侵入盗 1件
- ・自転車盗 2件



※11月の学区内刑法犯総数 5 件

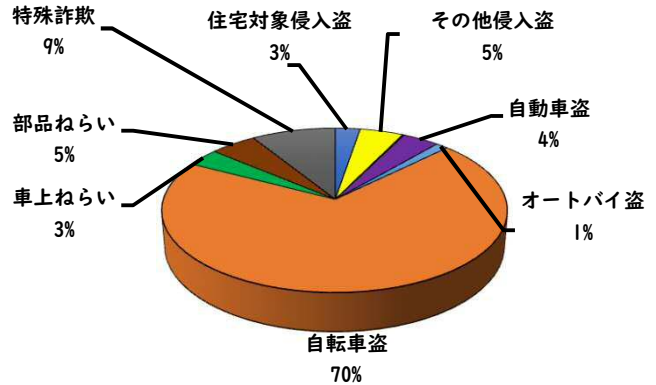
※1月～11月の学区内刑法犯総数 55 件

2 西区内の重点犯罪認知件数

【11月中 48 件】

【1月～11月 606 件】

住宅対象侵入盗	2 件
その他侵入盗	0 件
ひったくり	0 件
自動車盗	4 件
オートバイ盗	0 件
自転車盗	36 件
車上ねらい	0 件
部品ねらい	1 件
特殊詐欺	5 件



※11月の西区内刑法犯総数 104 件

※1～11月の西区内刑法犯総数 1264 件

3 西警察署からのお願い

【自動車盗が4件発生しています!】

自動車盗難車種で多いのは、

- 1位 ランドクルーザー (プラドを含む)
- 2位 プリウス
- 3位 レクサスLX です。

自動車盗対策は、犯行に時間をかけさせる

**ハンドル固定装置やタイヤロック、ナンバープレート盗難防止ネジ等の複数の対策を組み合わせましょう。**



こちらから  
閲覧できます



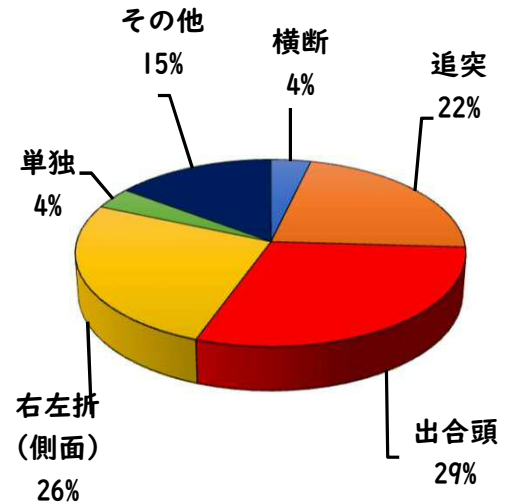
1 学区内の人身交通事故発生状況

【11月中 2件】

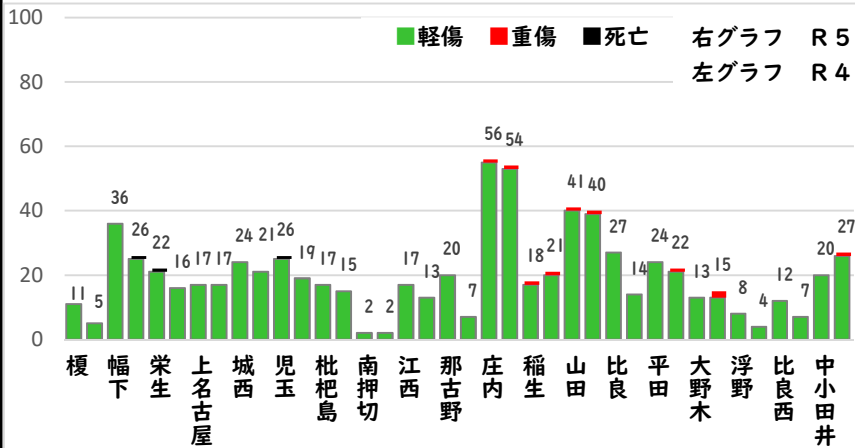
○ 学区内の状況

- 出合頭 軽傷
- あし原町地内
- 普貨物×自転車
- その他 軽傷
- 市場木町地内
- 普乗用×普乗用

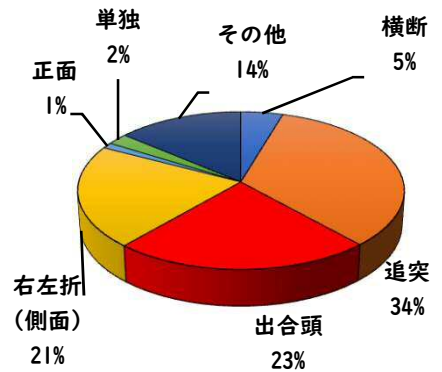
【1月～11月 27件】



2 西区内の人身交通事故発生状況



【総数345件、11月中に25件発生】



3 西警察署からのお願い

【12月は、交通死亡事故が多発月！】

《過去5年の12月》

- 高齢者の特徴
    - 全死者64人中、32人(50%)が高齢者
  - 交差点の特徴
    - 全死亡事故63件中、28件(44.4%)が交差点
- 中旬以降に多発傾向！  
道路を横断時、交差点通過時は、特に注意しましょう！

