



1 学区内の重点犯罪認知件数

【1月中 4 件】

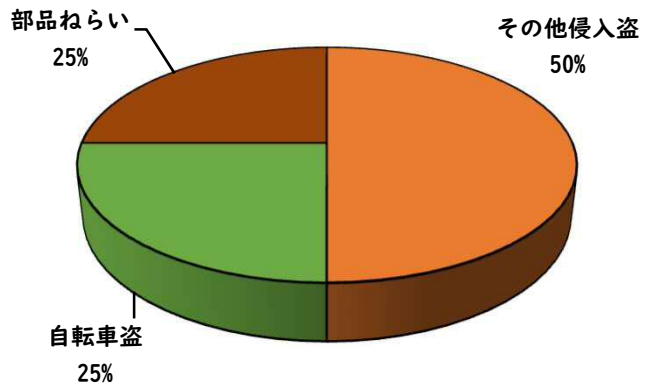
- 学区内の状況
- ・ 侵入盗その他 2 件
 - ・ 自転車盗 1 件
 - ・ 部品ねらい 1 件

補助錠を使って
防犯対策を強化
しましょう。



※1月の学区内刑法犯総数 8 件

【1月 4件】



※1月～12月の学区内刑法犯総数 8 件

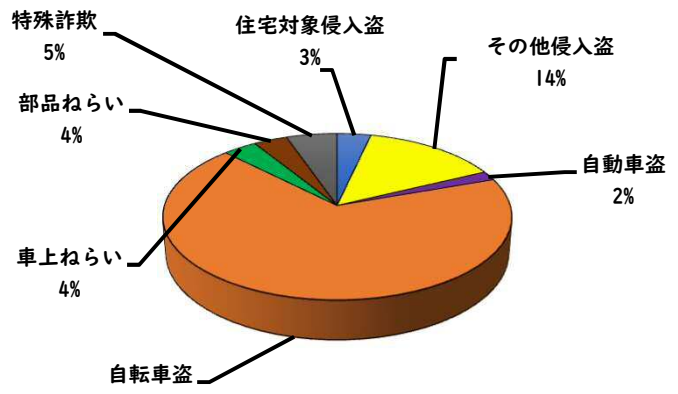
2 西区内の重点犯罪認知件数

【1月中 56 件】

- 住宅対象侵入盗 2 件
- その他侵入盗 8 件
- ひったくり 0 件
- 自動車盗 1 件
- オートバイ盗 0 件
- 自転車盗 38 件
- 車上ねらい 2 件
- 部品ねらい 2 件
- 特殊詐欺 3 件

※1月の西区内刑法犯総数 125 件

【1月 56 件】



※1月の西区内刑法犯総数 125 件

3 西警察署からのお願い

年初から、飲食店を狙った出店荒し被害が多発しています。

☆閉店後、現金を店舗内に置いたままにしない！

☆「現金ゼロ」宣言プレートを掲示する！（県警ホームページからダウンロード印刷）

☆防犯カメラ等で監視力を強化する！

特殊詐欺被害は、3件認知しています。

警察官や百貨店店員をかたり、暗証番号を聞き出し、キャッシュカードを盗む手口が多発しています。

☆キャッシュカードを絶対に渡さない！暗証番号を教えない！

☆自宅の固定電話は留守番電話設定にしましょう。



管理責任者



こちらから
閲覧できます



1 学区内の人身交通事故発生状況

【1月中 0 件】

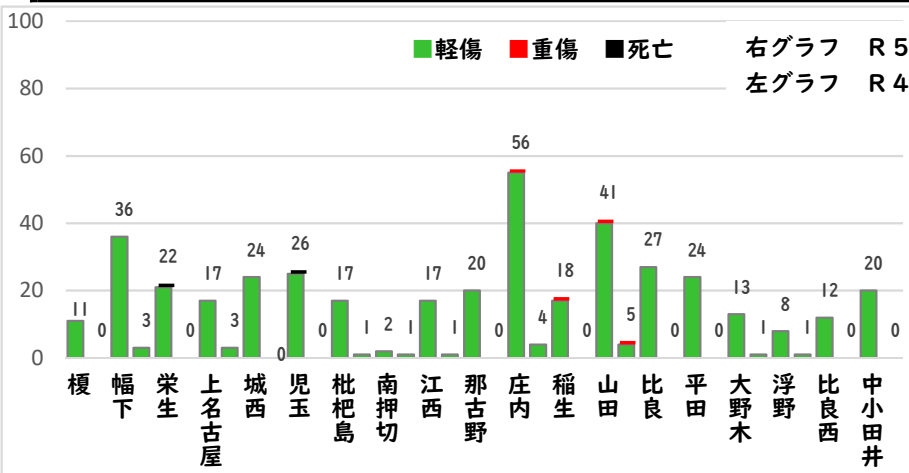
【1月 0 件】

○ 学区内の状況

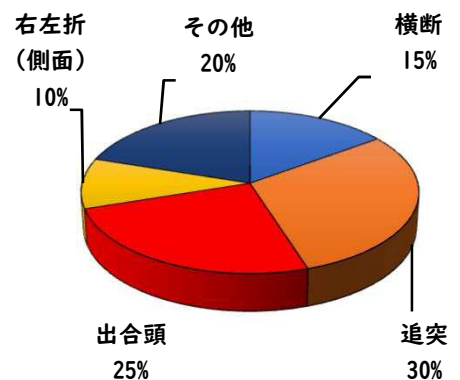
1月中の人身交通事故の発生は、ありませんでした。



2 西区内の人身交通事故発生状況



【総数20件】 1月中に20件発生



3 西警察署からのお願い

【2月中の交通死亡事故の特徴】

年齢別は、高齢者死者の構成率が上半期で最も高い月！

高齢者は、歩行者が5割以上、横断中が約4割、交差点が約5割
昼間(日の出から日没までの間)が約6割

法令違反は、横断歩行者等妨害等、旬間別は、中旬が多発

時間帯別は、午後2時台及び午後6時台”魔の時間”が多発

☆ 速度を控え、高齢者にやさしい運転をお願いします。

☆ 夕暮れ時の前照灯早めの点灯をお願いします。(目安午後4時30分)

