



「沖村交番区」の人身事故発生状況

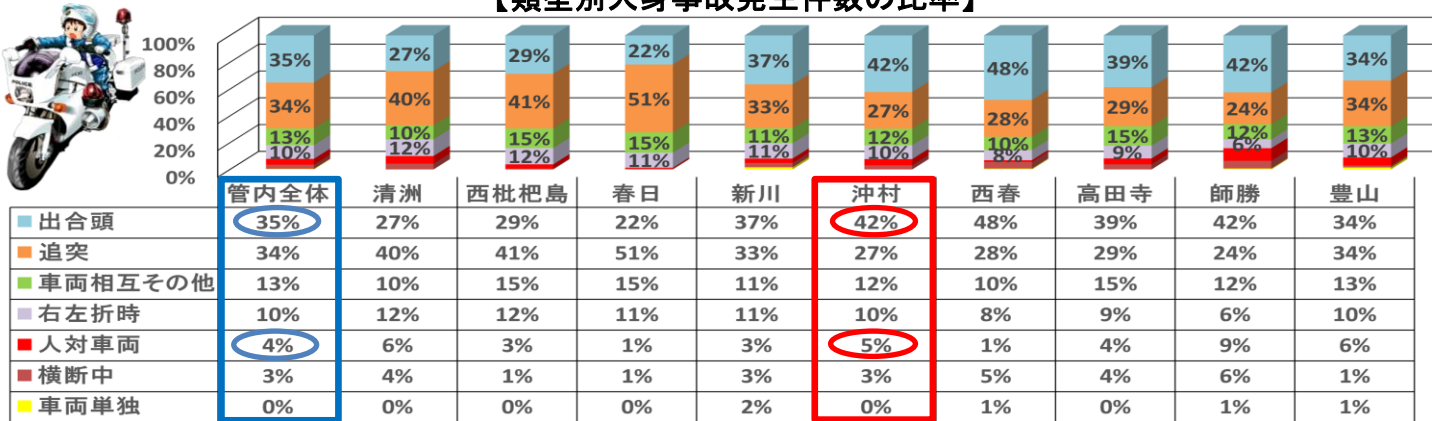
西枇杷島警察署

【人身事故発生状況】

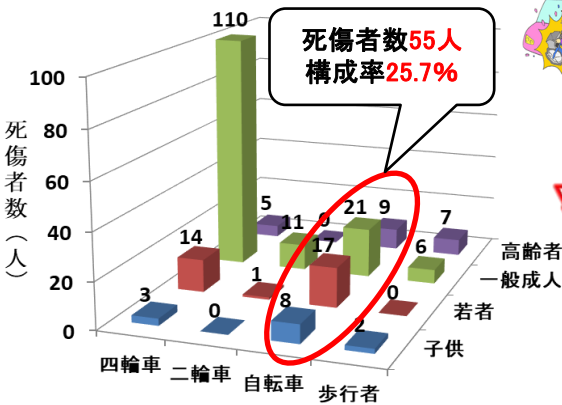
(令和元～令和5年 上半期 事故分析)

	清須市					北名古屋市					豊山町	総計
	清洲	西枇杷島	春日	新川	小計	沖村	西春	高田寺	師勝	小計	豊山	
人身事故 (件数)	210	157	152	123	642	194	160	158	139	651	202	1495
人身事故 (人数)	244	188	180	154	766	214	184	178	161	737	237	1740
死亡	1	0	1	2	4	0	1	2	0	3	0	7
重傷	5	2	2	0	9	3	2	5	5	15	7	31
軽傷	238	186	177	152	753	211	181	171	156	719	230	1702
高齢者 (人数)	36	26	20	17	99	21	30	25	36	112	21	232
構成率	14.8%	13.8%	11.1%	11.0%	12.9%	9.8%	16.3%	14.0%	22.4%	15.2%	8.9%	13.3%

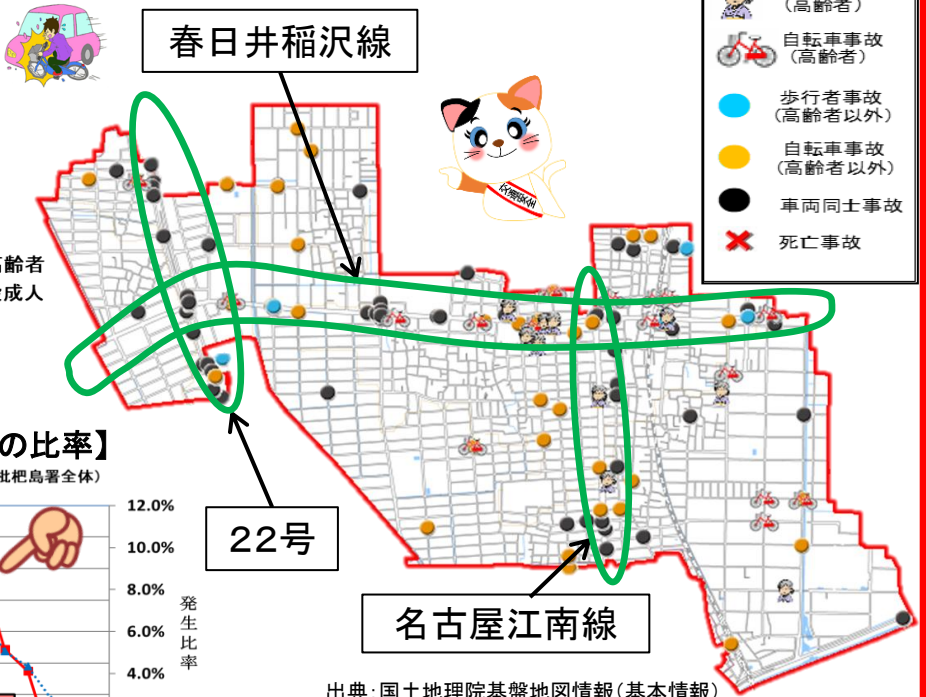
【類型別人身事故発生件数の比率】



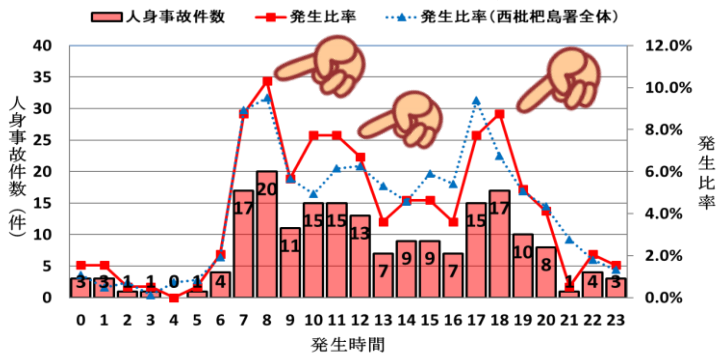
【年齢層及び当事者別死傷者数】



【管内の危険箇所状況】



【時間帯別人身事故発生件数の比率】



【路線別及び事故類型別の人身事故件数】

	出合頭	追突	車両相互その他	右左折時	人対車両	横断中	小計
その他市道	59	7	9	3	2	1	81
春日井稲沢線	16	11	3	12	1	5	48
22号	2	24	2	3			31
その他(広場等)			6		5		11
名古屋江南線	2	6	1	1	1		11
名古屋中環状線		4	2				6
春日小牧線	3	1					4
その他道路			1	1			2
総計	82	53	24	20	9	6	194

- ・人身事故が**194件214名**(負傷高齢者比率9.8%)
- ・時間帯は、**8時、10～12時、18時台**に注意!
- ・類型では、**出合頭、人対車両**の比率が高い
- ・路線では、**春日井稲沢線、22号、名古屋江南線**に注意!
- ・**自転車事故が多発!**



車だけでなく自転車も一時停止標識の場所では一時停止、見とおしの悪い交差点では徐行し、安全確認の徹底をお願いします。