

交通事故発生状況

(令和6年5月末)

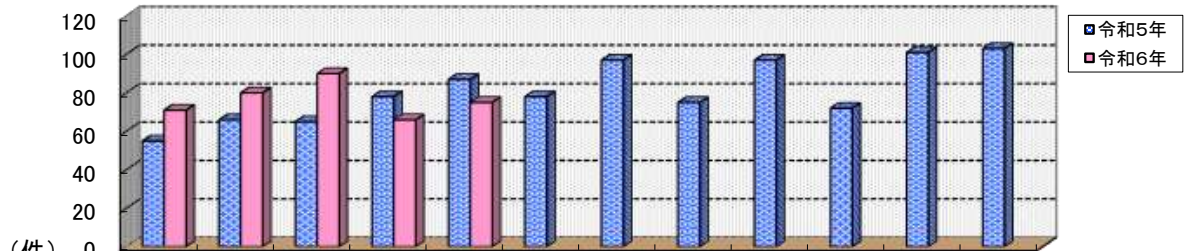
1 令和6年5月末の交通事故

区分	令和5年中			令和6年5月末		
	発生数	増減数	増減率	発生数	増減数	増減率
人身事故件数	974	8	0.8%	382	31	8.8%
死者数	11	2	22.2%	3	-2	-40.0%
負傷者数	1,109	11	1.0%	434	17	4.1%

- ・ 交通死亡事故が1件発生しました
- ・ 人身事故件数は、8.8%増加
- ・ 物損事故は、4,900件で93件増加

2 月別人身事故発生件数

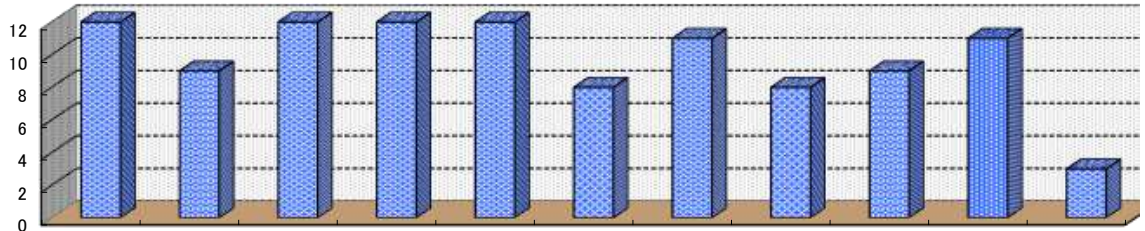
5月中の人身事故は75件(12件減少)



年/月	1月	2月	3月	4月	5月	6月	7月	8月	9月	10月	11月	12月	合計
令和5年	55	66	65	78	87	78	97	75	97	72	101	103	974
令和6年	71	80	90	66	75	0	0	0	0	0	0	0	382
増減数	16	14	25	-12	-12	0	0	0	0	0	0	0	31
増減率	29.1%	21.2%	38.5%	-15.4%	-13.8%	0.0%	0.0%	0.0%	0.0%	0.0%	0.0%	0.0%	8.8%
死者数(人)	0人	0人	2人	0人	1人	0人	0人	0人	0人	0人	0人	0人	3人

3 死者数の年別推移

平成26年から令和5年までの10年間の平均は、10人

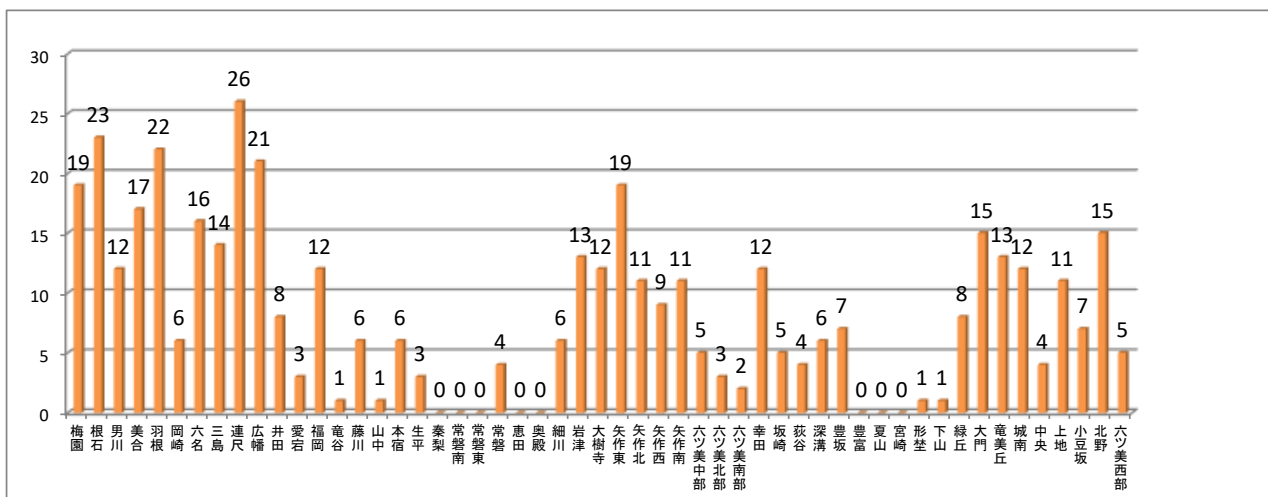


	H26年	H27年	H28年	H29年	H30年	R元年	R2年	R3年	R4年	R5年	R6年
死者数	12	9	12	12	12	8	11	8	9	11	3

4 学区別死傷者数 (根石10人増加、矢作東8人増加、羽根7人増加、緑丘・三島・福岡6人増加)

岡崎市内は、死者数3人・負傷者数396人

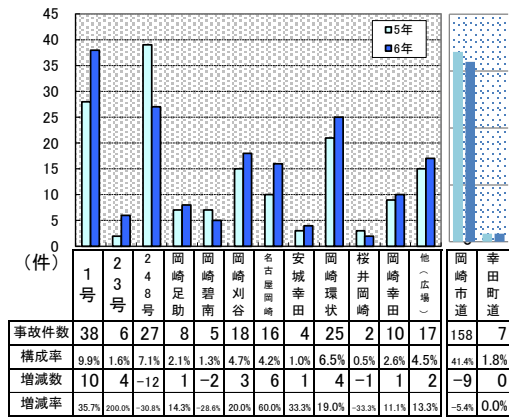
幸田町内は、死者数0人・負傷者数38人



5 人身交通事故の特徴(令和6年5月末)

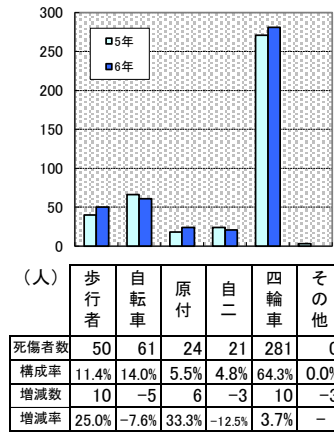
(1) 主要路線別(人身事故件数)

～岡崎市道の事故が全体の約4割を占める～



(2) 当事者別(死傷者数)

～歩行者・原付死傷者数の増加率が高い～

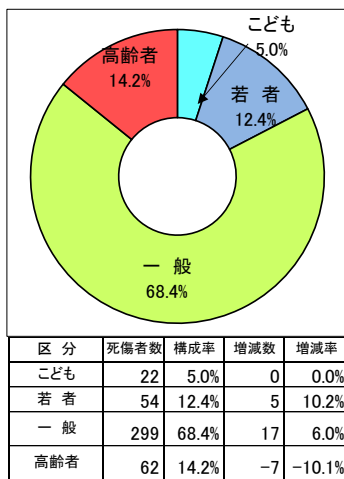


(3) 人身事故多発 信号交差点

信号交差点名	事故件数
矢作町加護畑	3
八帖	3
矢作橋駅東	2
能見通1丁目南	2
仁木町郷西	2
六名公園東	2
福岡小学校南	2

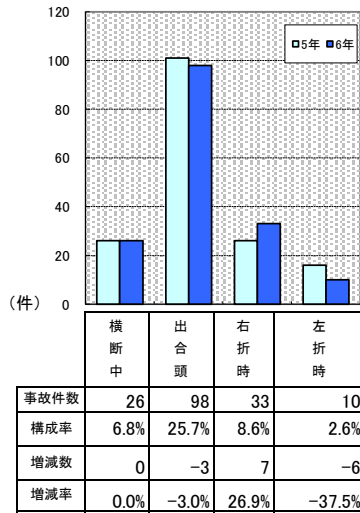
(4) 年齢層別(死傷者数)

～若者の死傷者数の増加率が高い～



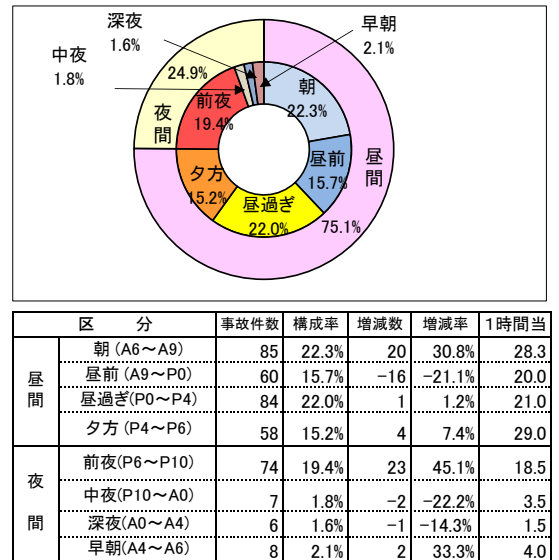
(5) 主な事故類型別(人身事故件数)

～右折時の事故の増加率が高い～



(6) 時間帯別(人身事故件数)

～夕方・前夜・早朝の事故の増加率が高い～



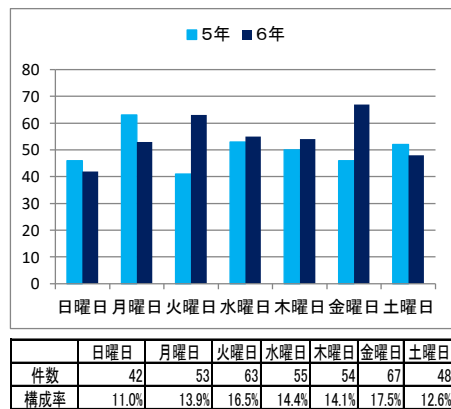
(7) 法令違反別(第1原因)

～前方等安全不確認が原因の事故が全体の8割を超える～

区分	件数	構成率	増減数	増減率
総数	382	1.0	31	8.8%
計	354	92.7%	33	10.3%
小計	28	7.9%	0	0.0%
信号無視	11	2.9%	2	22.2%
最高速度	1	0.3%	1	-
歩行者妨害	4	1.0%	-6	-60.0%
一時不停止	12	3.1%	3	33.3%
酒酔い	0	0.0%	0	-
前方等	317	83.0%	28	9.7%
その他	9	2.4%	5	125.0%
計	0	0.0%	-2	-100.0%
信号無視	0	0.0%	-2	-100.0%
横断等	0	0.0%	0	-
その他	0	0.0%	0	-
その他・不明	28	7.3%	0	0.0%

(8) 曜日別人身事故発生件数

～火曜日・金曜日の事故が大きく増加～



(9) 飲酒運転の関係する人身事故件数

