

交通事故発生状況

(令和6年11月末)

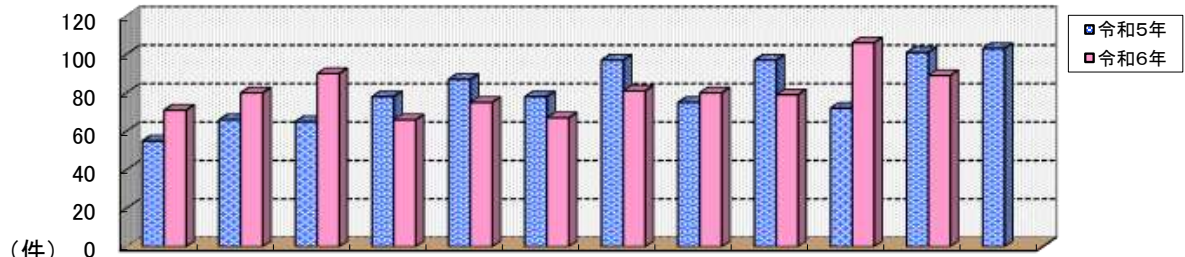
1 令和6年11月末の交通事故

区分	令和5年中			令和6年11月末		
	発生数	増減数	増減率	発生数	増減数	増減率
人身事故件数	974	8	0.8%	884	13	1.5%
死者数	11	2	22.2%	7	-2	-22.2%
負傷者数	1,109	11	1.0%	1,016	21	2.1%

- ・ 交通死亡事故の発生はありませんでした
- ・ 人身事故件数は、1.5%増加
- ・ 物損事故は、11,092件で164件減少

2 月別人身事故発生件数

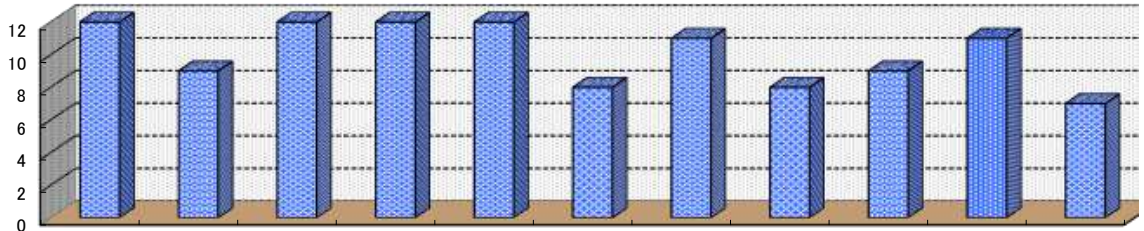
11月中の人身事故は89件(12件減少)



年/月	1月	2月	3月	4月	5月	6月	7月	8月	9月	10月	11月	12月	合計
令和5年	55	66	65	78	87	78	97	75	97	72	101	103	974
令和6年	71	80	90	66	75	67	81	80	79	106	89	0	884
増減数	16	14	25	-12	-12	-11	-16	5	-18	34	-12	0	13
増減率	29.1%	21.2%	38.5%	-15.4%	-13.8%	-14.1%	-16.5%	6.7%	-18.6%	47.2%	-11.9%	0.0%	1.5%
死者数(人)	0人	0人	2人	0人	1人	1人	2人	0人	0人	1人	0人	0人	7人

3 死者数の年別推移

平成26年から令和5年までの10年間の平均は、10人

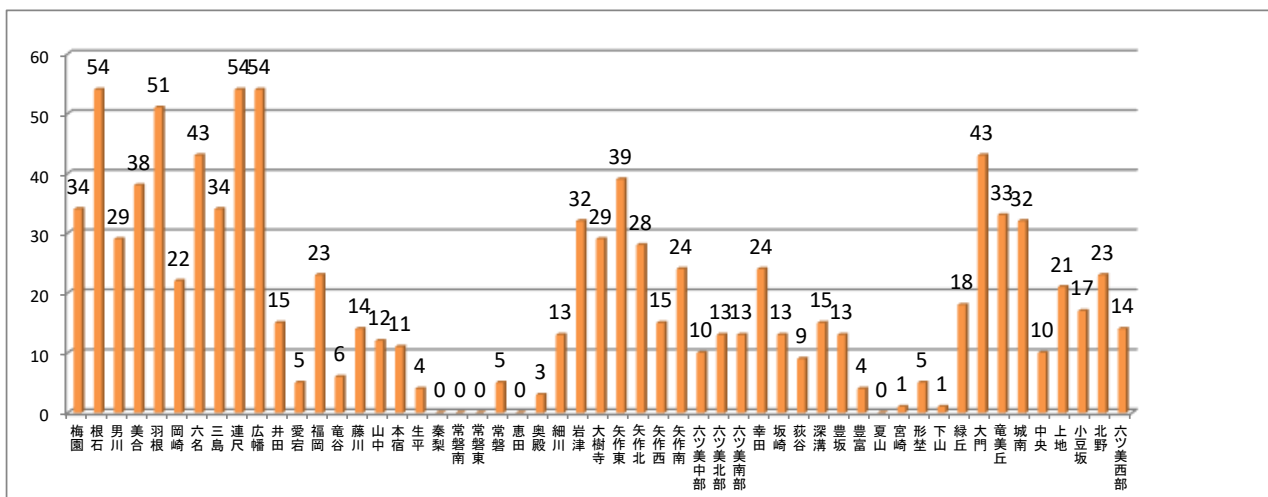


	H26年	H27年	H28年	H29年	H30年	R元年	R2年	R3年	R4年	R5年	R6年
死者数	12	9	12	12	12	8	11	8	9	11	7

4 学区別死傷者数 (根石19人増加、矢作東17人増加、美合16人増加、三島15人増加、広幡13人増加、羽根12人増加)

岡崎市内は、死者数7人・負傷者数932人

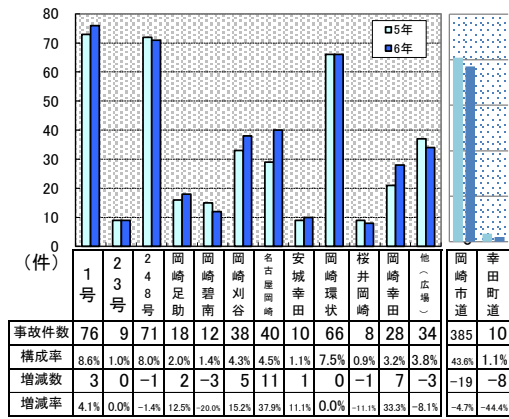
幸田町内は、死者数0人・負傷者数84人



5 人身交通事故の特徴(令和6年11月末)

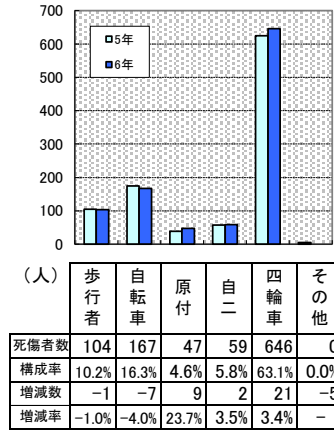
(1) 主要路線別(人身事故件数)

～岡崎市道の事故が全体の4割を超える～



(2) 当事者別(死傷者数)

～原付死傷者数の増加率が大きい～

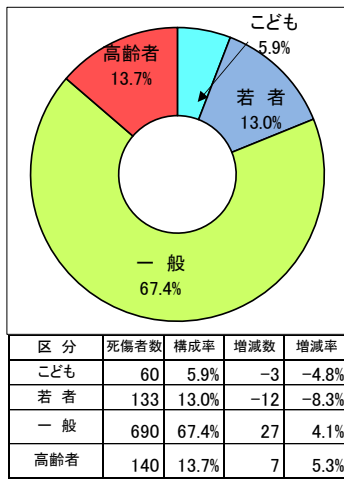


(3) 人身事故多発 信号交差点

信号交差点名	事故件数
矢作町加護畑	6
八帖	4
能見通1丁目南	4
根石小学校南東	4
福岡町下高須	4
岡崎インター西	3
康生通南	3
JR羽根ガード東	3
天神橋東	3
欠町	3
大門交番	3
八帖北町南	3
羽根東町2丁目	3
上和田西	3
上里二丁目	3
井ノ口町	3
羽根町小豆坂	3
本宿西二丁目	3

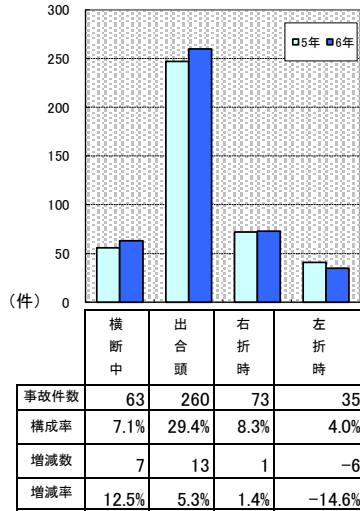
(4) 年齢層別(死傷者数)

～一般・高齢者の死傷者数が増加～



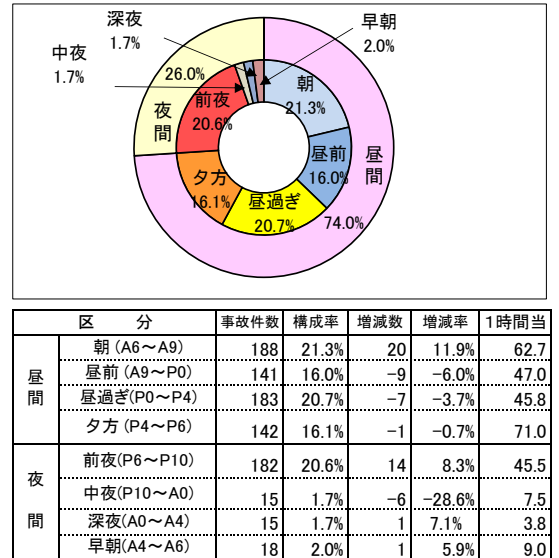
(5) 主な事故類型別(人身事故件数)

～横断中の事故の増加率が高い～



(6) 時間帯別(人身事故件数)

～朝(A6～A9)・夕方(P4～P6)に事故が多発～



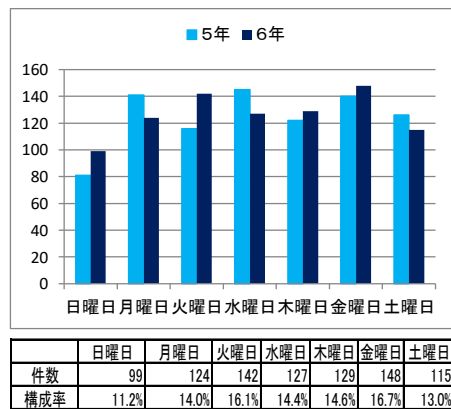
(7) 法令違反別(第1原因)

～前方等安全不確認が原因の事故が全体の7割を超える～

区分	件数	構成率	増減数	増減率
総数	884	1.0	13	1.5%
計	788	89.1%	-23	-2.8%
小計	99	12.6%	38	62.3%
信号無視	25	2.8%	5	25.0%
最高速度	1	0.1%	1	-
歩行者妨害	28	3.2%	9	47.4%
一時不停止	45	5.1%	23	104.5%
酒酔い	0	0.0%	0	-
前方等	671	75.9%	-71	-9.6%
その他	18	2.0%	10	125.0%
計	1	0.1%	-2	-66.7%
信号無視	1	0.1%	-2	-66.7%
横断等	0	0.0%	0	-
その他	0	0.0%	0	-
その他・不明	95	10.7%	38	66.7%

(8) 曜日別人身事故発生件数

～火曜日の事故が大きく増加～



(9) 飲酒運転の関係する人身事故件数

