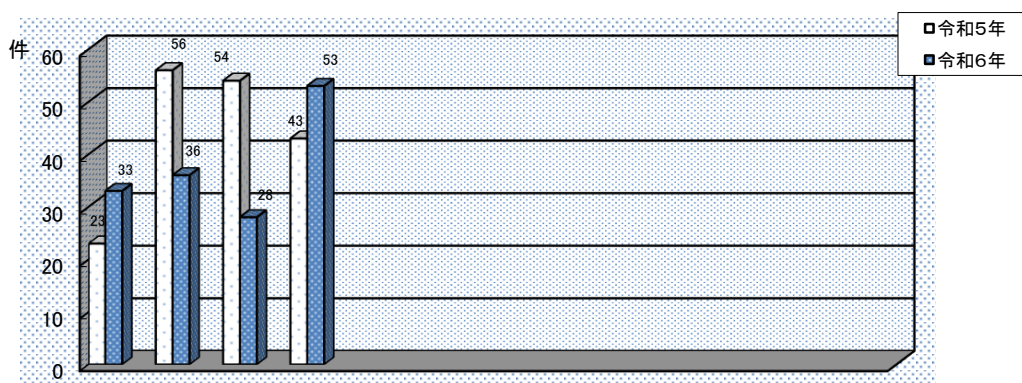


# 天白区の交通事故発生状況(令和6年4月末確定数)

## 1 令和6年の交通事故(前年対比)

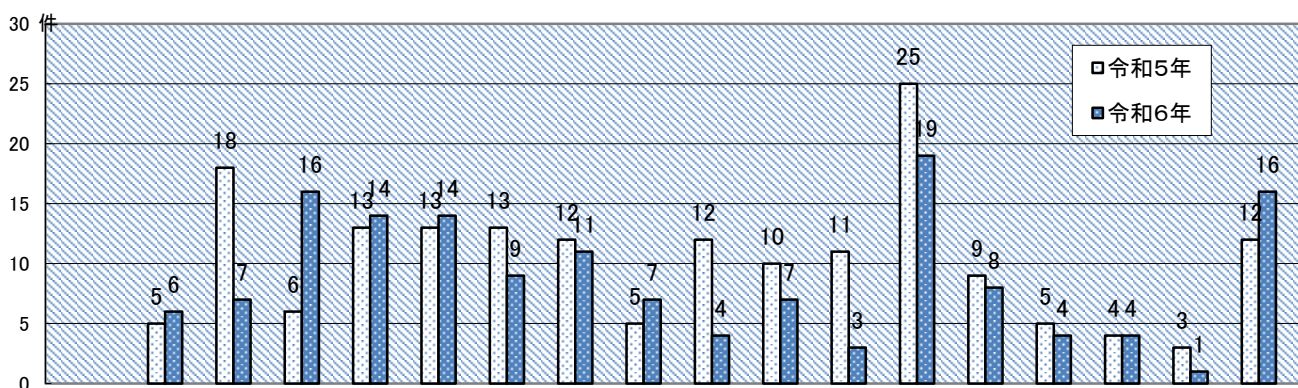
	人身事故件数				人身事故死傷者数				物損事故
	死亡	重傷	軽傷	合計	死亡	重傷	軽傷	合計	
令和6年	0	3	147	150	0	3	180	183	1,108
令和5年	0	2	174	176	0	2	204	206	1,020
増減数	0	+1	-27	-26	0	+1	-24	-23	+88
増減率	0.0%	50.0%	-15.5%	-14.8%	0.0%	50.0%	-11.8%	-11.2%	8.6%

## 2 月別人身事故発生件数



	1月	2月	3月	4月	5月	6月	7月	8月	9月	10月	11月	12月	合計
令和6年	33	36	28	53									150
令和5年	23	56	54	43									176
増減数	+10	-20	-26	+10									-26
増減率	43.5%	-35.7%	-48.1%	23.3%									-14.8%

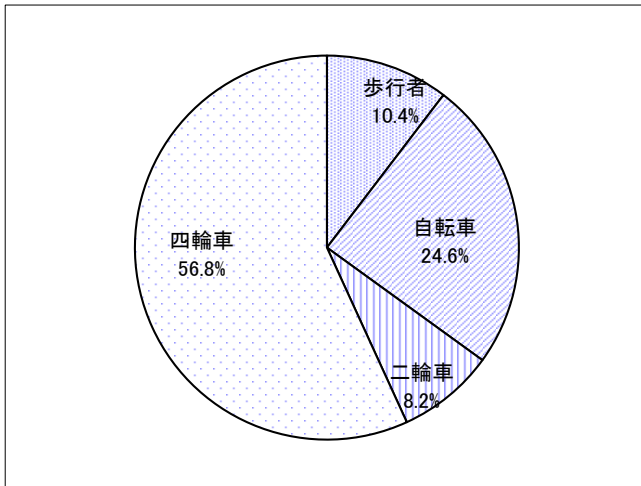
## 3 学区別人身事故発生件数



	平針南	平針	平針北	原	植田	植田南	植田北	植田東	大坪	八事東	表山	天白	山根	しまだ	高坂	相生	野並	合計
令和6年	6	7	16	14	14	9	11	7	4	7	3	19	8	4	4	1	16	150
令和5年	5	18	6	13	13	13	12	5	12	10	11	25	9	5	4	3	12	176
増減数	+1	-11	+10	+1	+1	-4	-1	+2	-8	-3	-8	-6	-1	-1	0	-2	+4	-26
増減率	20.0%	-61.1%	166.7%	7.7%	7.7%	-30.8%	-8.3%	40.0%	-66.7%	-30.0%	-72.7%	-24.0%	-11.1%	-20.0%	0.0%	-66.7%	33.3%	-14.8%

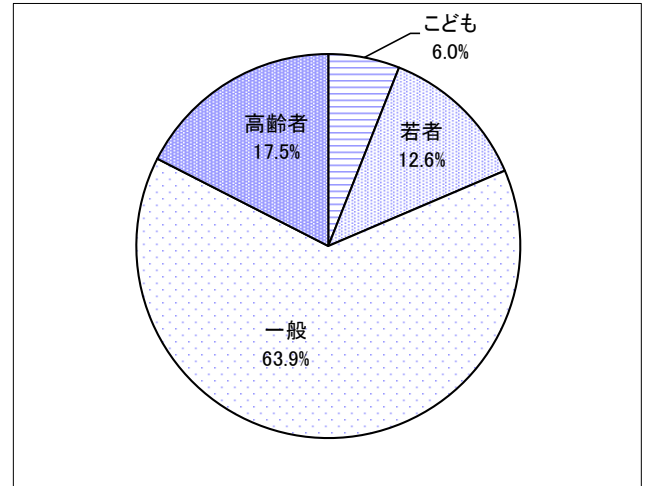
#### 4 人身交通事故の特徴

(1) 当事者別死傷者数



	歩行者	自転車	二輪車	四輪車	合計
死傷者数	19	45	15	104	183
前年比	-7	-1	+1	-16	-23
構成率	10.4%	24.6%	8.2%	56.8%	100%

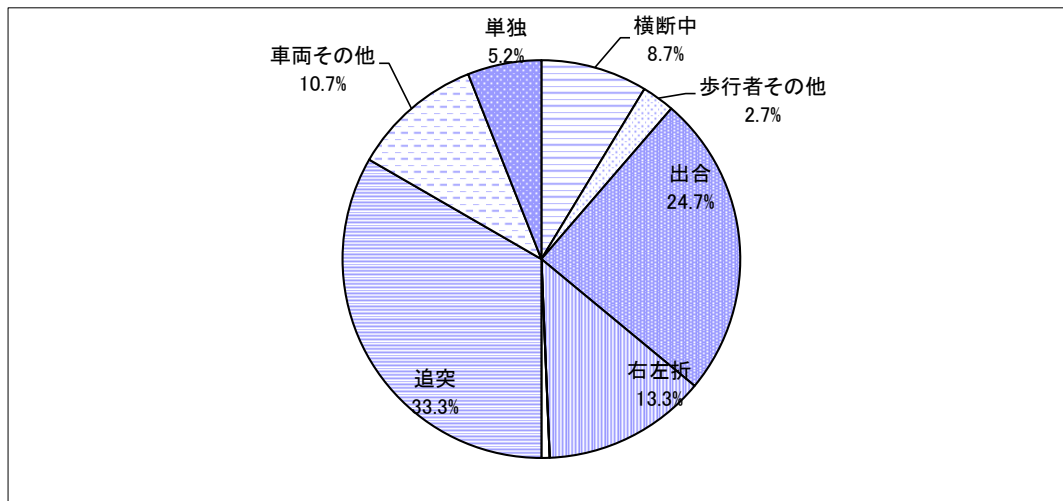
(2) 年齢別死傷者数



	こども	若者	一般	高齢者	合計
死傷者数	11	23	117	32	183
前年比	0	-1	-26	+4	-23
構成率	6.0%	12.6%	63.9%	17.5%	100%

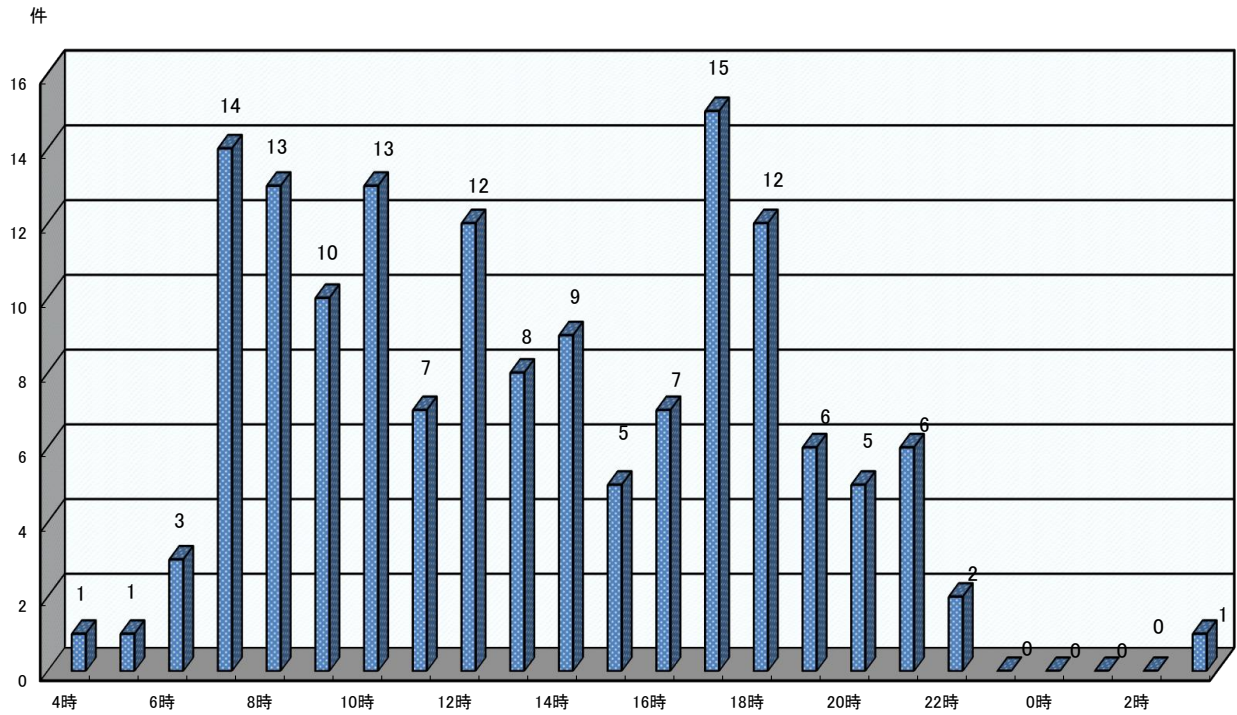
15歳以下 16歳～24歳 25歳～64歳 65歳以上

(3) 類型別発生件数



	歩行者		車 両							合計
	横断中	歩行者その他	出合	右左折	正面	接触	追突	車両その他	単独	
発生件数	13	4	37	20	0	1	50	16	9	150
前年比	-2	-5	-5	-3	-1	-6	0	-8	+4	-26
構成率	8.7%	2.7%	24.7%	13.3%	0.0%	0.7%	33.3%	10.7%	6.0%	100%

5 時間別人身事故発生件数



時間別		合計		死亡		重傷		軽傷	
		増減数		増減数		増減数		増減数	
合計		150	-26	0	±0	3	+1	147	-27
早朝	4時	1	±0		±0		-1	1	+1
	5時	1	+1		±0		±0	1	+1
朝	6時	3	-1		±0		±0	3	-1
	7時	14	+5		±0		±0	14	+5
午前	8時	13	+1		±0		±0	13	+1
	9時	10	-3		±0		±0	10	-3
	10時	13	±0		±0		±0	13	±0
昼過ぎ	11時	7	-1		±0	1	+1	6	-2
	12時	12	-3		±0		±0	12	-3
	13時	8	-1		±0	1	+1	7	-2
	14時	9	-6		±0		±0	9	-6
夕方	15時	5	-3		±0		±0	5	-3
	16時	7	-3		±0		±0	7	-3
	17時	15	-2		±0		±0	15	-2
	18時	12	-3		±0		±0	12	-3
前夜	19時	6	-7		±0		-1	6	-6
	20時	5	+1		±0		±0	5	+1
	21時	6	+2		±0		±0	6	+2
中夜	22時	2	-1		±0	1	+1	1	-2
	23時	0	-2		±0		±0	0	-2
深夜	0時	0	-1		±0		±0	0	-1
	1時	0	±0		±0		±0	0	±0
	2時	0	±0		±0		±0	0	±0
	3時	1	+1		±0		±0	1	+1