

# 愛西市内交通事故発生状況（令和6年 1 月末）

令和6年2月9日

津島警察署

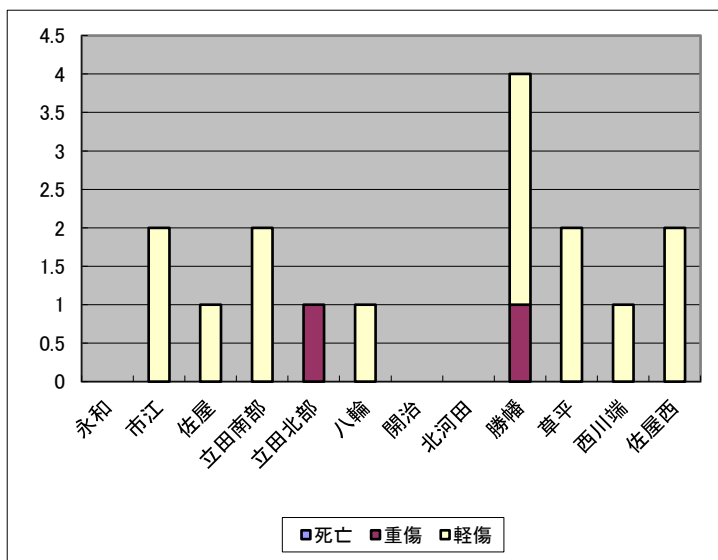
## 1 津島警察署管内交通事故発生状況

		死亡	重傷	軽傷	合計
件数	津島署	0 ( 0 )	2 ( +1 )	50 ( +13 )	52 ( +14 )
	愛西市	0 ( 0 )	2 ( +1 )	14 ( +6 )	16 ( +7 )
人数	津島署	0 ( 0 )	2 ( +1 )	55 ( +9 )	57 ( +10 )
	愛西市	0 ( 0 )	2 ( +1 )	16 ( +8 )	18 ( +9 )

## 2 愛西市内交通事故発生状況

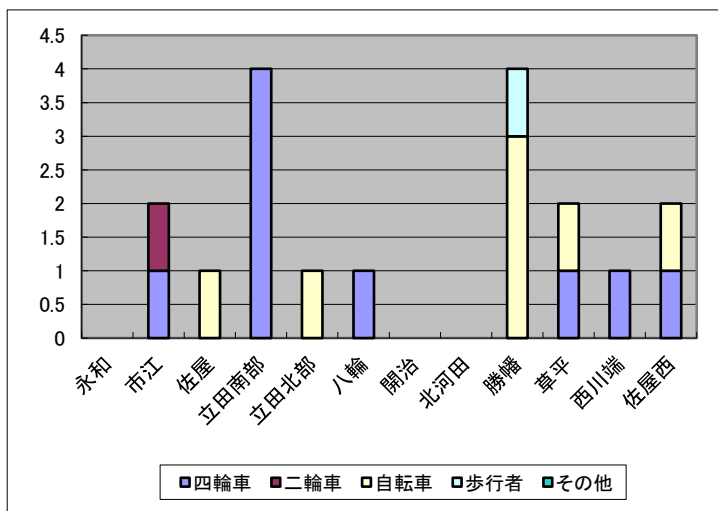
### (1) 発生件数 (件)

学区	死亡	重傷	軽傷	合計
永和	0	0	0	0
市江	0	0	2	2
佐屋	0	0	1	1
立田南部	0	0	2	2
立田北部	0	1	0	1
八輪	0	0	1	1
開治	0	0	0	0
北河田	0	0	0	0
勝幡	0	1	3	4
草平	0	0	2	2
西川端	0	0	1	1
佐屋西	0	0	2	2
合計	0	2	14	16



### (2) 当事者別死傷者数 (人)

学区	四輪車	二輪車	自転車	歩行者	その他	合計
永和	0	0	0	0	0	0
市江	1	1	0	0	0	2
佐屋	0	0	1	0	0	1
立田南部	4	0	0	0	0	4
立田北部	0	0	1	0	0	1
八輪	1	0	0	0	0	1
開治	0	0	0	0	0	0
北河田	0	0	0	0	0	0
勝幡	0	0	3	1	0	4
草平	1	0	1	0	0	2
西川端	1	0	0	0	0	1
佐屋西	1	0	1	0	0	2
合計	9	1	7	1	0	18



### (3) 年齢別死傷者数 (人)

	子ども ~5歳	子ども 6~12歳	子ども 13~15歳	若者 16~24	一般 25~64	高齢者 65歳~	合計
永和	0	0	0	0	0	0	0
市江	0	0	0	0	1	1	2
佐屋	0	0	0	0	0	1	1
立田南部	0	0	0	0	4	0	4
立田北部	0	0	0	0	0	1	1
八輪	0	0	0	0	1	0	1
開治	0	0	0	0	0	0	0
北河田	0	0	0	0	0	0	0
勝幡	0	0	1	0	1	2	4
草平	0	0	0	0	1	1	2
西川端	0	0	0	0	1	0	1
佐屋西	0	1	0	0	0	1	2
合計	0	1	1	0	9	7	18

