

愛西市内交通事故発生状況（令和7年 9 月末）

令和7年10月20日

津 島 警 察 署

1 津島警察署管内交通事故発生状況

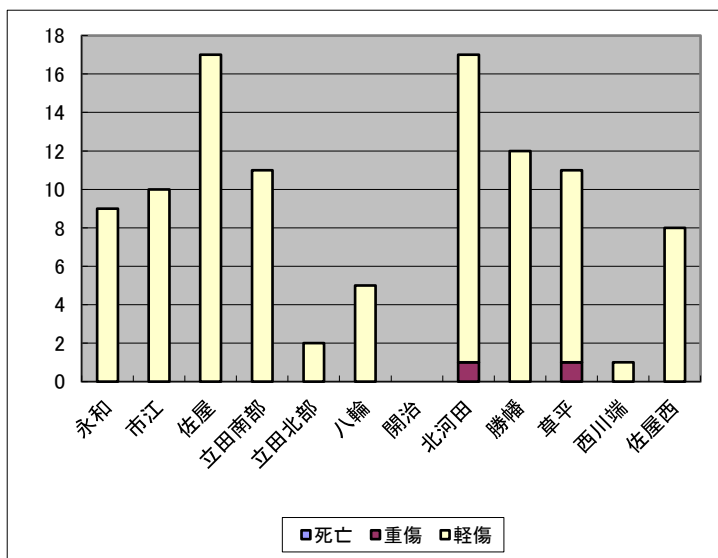
		死亡	重傷	軽傷	合計
件数	津島署	2 (-4)	12 (-6)	540 (+113)	554 (+103)
	愛西市	0 (-2)	2 (-4)	101 (+3)	103 (-3)
人数	津島署	2 (-4)	13 (-5)	619 (+123)	634 (+114)
	愛西市	0 (-2)	2 (-4)	115 (0)	117 (-6)

2 愛西市内交通事故発生状況

(1) 発生件数

(件)

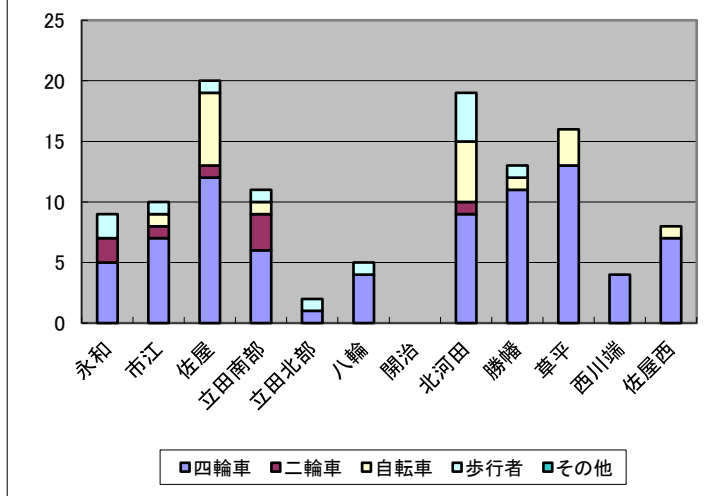
学区	死亡	重傷	軽傷	合計
永和	0	0	9	9
市江	0	0	10	10
佐屋	0	0	17	17
立田南部	0	0	11	11
立田北部	0	0	2	2
八輪	0	0	5	5
開治	0	0	0	0
北河田	0	1	16	17
勝幡	0	0	12	12
草平	0	1	10	11
西川端	0	0	1	1
佐屋西	0	0	8	8
合計	0	2	101	103



(2) 当事者別死傷者数

(人)

学区	四輪車	二輪車	自転車	歩行者	その他	合計
永和	5	2	0	2	0	9
市江	7	1	1	1	0	10
佐屋	12	1	6	1	0	20
立田南部	6	3	1	1	0	11
立田北部	1	0	0	1	0	2
八輪	4	0	0	1	0	5
開治	0	0	0	0	0	0
北河田	9	1	5	4	0	19
勝幡	11	0	1	1	0	13
草平	13	0	3	0	0	16
西川端	4	0	0	0	0	4
佐屋西	7	0	1	0	0	8
合計	79	8	18	12	0	117



(3) 年齢別死傷者数

(人)

	子ども ～5歳	子ども 6～12歳	子ども 13～15歳	若者 16～24	一般 25～64	高齢者 65歳～	合計
永和	0	0	0	0	8	1	9
市江	0	0	0	3	6	1	10
佐屋	0	2	1	3	9	5	20
立田南部	0	0	0	2	6	3	11
立田北部	0	0	0	0	1	1	2
八輪	0	0	0	1	3	1	5
開治	0	0	0	0	0	0	0
北河田	1	1	1	0	12	4	19
勝幡	0	0	0	0	8	5	13
草平	0	0	0	3	8	5	16
西川端	0	0	0	0	0	4	4
佐屋西	0	0	0	0	6	2	8
合計	1	3	2	12	67	32	117

