

津島市内交通事故発生状況（令和7年 9 月末）

令和7年10月20日

津 島 警 察 署

1 津島警察署管内交通事故発生状況

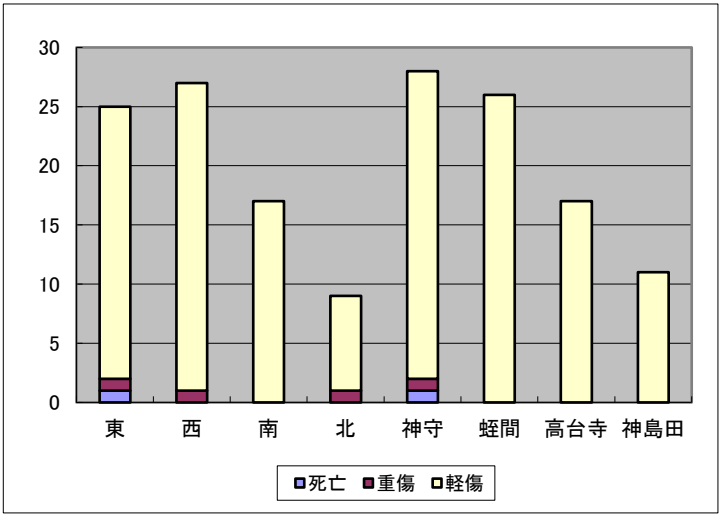
		死亡	重傷	軽傷	合計
件数	津島署	2 (-4)	12 (-6)	540 (+113)	554 (+103)
	津島市	2 (+1)	4 (+2)	154 (+60)	160 (+63)
人数	津島署	2 (-4)	13 (-5)	619 (+123)	634 (+114)
	津島市	2 (+1)	5 (+3)	179 (+64)	186 (+68)

2 津島市内交通事故発生状況

(1) 発生件数

(件)

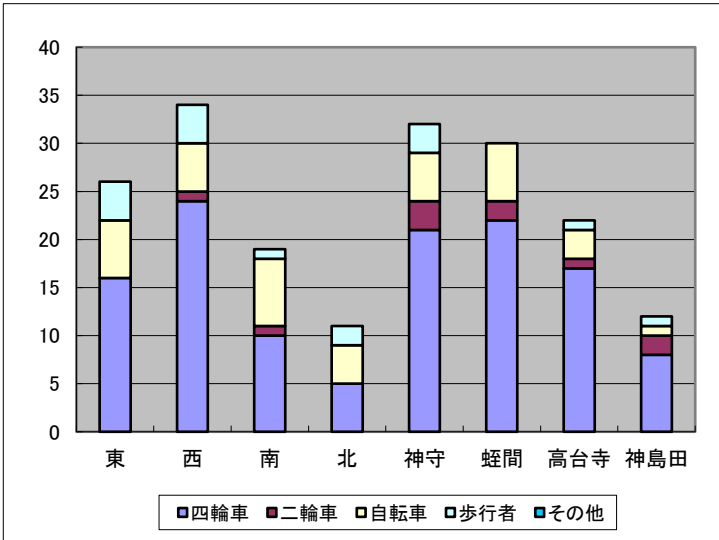
学区	死亡	重傷	軽傷	合計
東	1	1	23	25
西	0	1	26	27
南	0	0	17	17
北	0	1	8	9
神守	1	1	26	28
蛭間	0	0	26	26
高台寺	0	0	17	17
神島田	0	0	11	11
合計	2	4	154	160



(2) 当事者別死傷者数

(人)

学区	四輪車	二輪車	自転車	歩行者	その他	合計
東	16	0	6	4	0	26
西	24	1	5	4	0	34
南	10	1	7	1	0	19
北	5	0	4	2	0	11
神守	21	3	5	3	0	32
蛭間	22	2	6	0	0	30
高台寺	17	1	3	1	0	22
神島田	8	2	1	1	0	12
合計	123	10	37	16	0	186



(3) 年齢別死傷者数

(人)

	子ども ～5歳	子ども 6～12歳	子ども 13～15歳	若者 16～24	一般 25～64	高齢者 65歳～	合計
東	0	1	0	2	11	12	26
西	0	1	0	3	21	9	34
南	0	1	3	3	12	0	19
北	0	0	2	0	4	5	11
神守	0	2	1	2	19	8	32
蛭間	0	0	3	5	21	1	30
高台寺	1	0	0	4	17	0	22
神島田	0	0	0	0	6	6	12
合計	1	5	9	19	111	41	186

