

津島市内交通事故発生状況（令和7年 12 月末）

令和8年1月15日

津 島 警 察 署

1 津島警察署管内交通事故発生状況

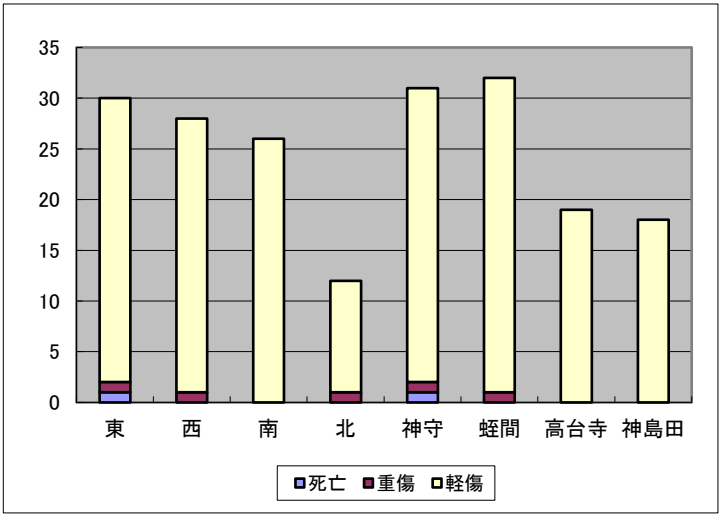
		死亡	重傷	軽傷	合計
件数	津島署	4 (-5)	15 (-4)	694 (+97)	713 (+88)
	津島市	2 (-1)	5 (+3)	189 (+56)	196 (+58)
人数	津島署	4 (-5)	16 (-3)	788 (+96)	808 (+88)
	津島市	2 (-1)	6 (+4)	218 (+55)	226 (+58)

2 津島市内交通事故発生状況

(1) 発生件数

(件)

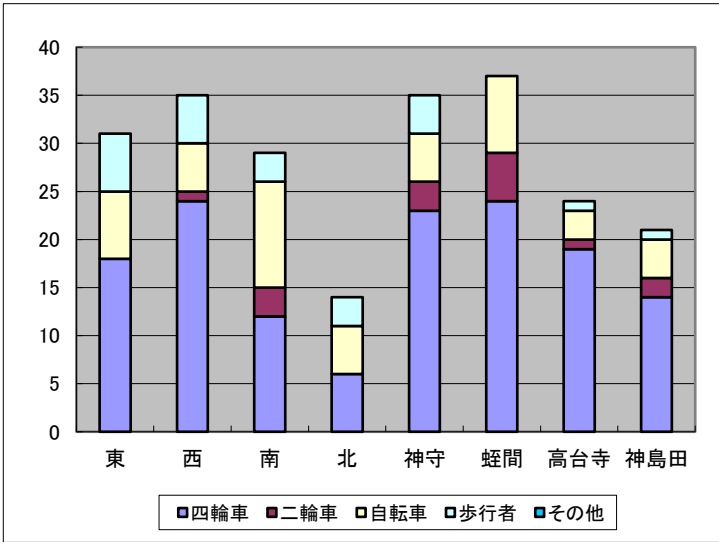
学区	死亡	重傷	軽傷	合計
東	1	1	28	30
西	0	1	27	28
南	0	0	26	26
北	0	1	11	12
神守	1	1	29	31
蛭間	0	1	31	32
高台寺	0	0	19	19
神島田	0	0	18	18
合計	2	5	189	196



(2) 当事者別死傷者数

(人)

学区	四輪車	二輪車	自転車	歩行者	その他	合計
東	18	0	7	6	0	31
西	24	1	5	5	0	35
南	12	3	11	3	0	29
北	6	0	5	3	0	14
神守	23	3	5	4	0	35
蛭間	24	5	8	0	0	37
高台寺	19	1	3	1	0	24
神島田	14	2	4	1	0	21
合計	140	15	48	23	0	226



(3) 年齢別死傷者数

(人)

	子ども ～5歳	子ども 6～12歳	子ども 13～15歳	若者 16～24	一般 25～64	高齢者 65歳～	合計
東	0	1	0	3	14	13	31
西	0	1	0	3	22	9	35
南	0	1	3	6	18	1	29
北	0	0	2	1	6	5	14
神守	0	2	1	2	22	8	35
蛭間	0	0	4	8	24	1	37
高台寺	1	0	0	4	19	0	24
神島田	0	0	1	3	9	8	21
合計	1	5	11	30	134	45	226

