

図版



図1 常滑不識水指 久田耕甫作
文化元年（1818） 総高 16.5 cm 個人蔵



図2 同箱書

(図2)

「利休少庵元伯江岑宗全 薩摩や道甫同素朴日比禎斎 尾張なこや太郎庵小沢宗淳半床宗也 居士百会雲龍に取
あはされたる はけものはななきものといふ事也 所謂不識ト宗且いへるも禅語にて化物之意也 宗悦判 右今
尾州知多郡大野濱嶋傳右衛門ニアリ 請之而於常滑摸造之 耕甫（花押） 文化紀元甲子冬」



図3 常滑不識水指 久田不及齋宗也作
江戸時代中期（18世紀） 総高 16.0 cm 個人蔵



図4 同底「於常滑造之（宗也花押）」刻銘

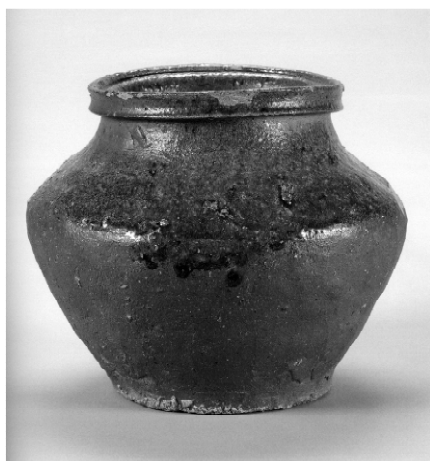


図5 常滑小甕
室町時代（14世紀） 高 19.9 cm 館蔵No.1230



图6 信楽鬼桶水指 室町時代（16世紀）
高 20.5 cm 館藏No.248



图7 信楽矢筈口水指 桃山時代（17世紀）
高 18.9 cm 館藏No.238



图8 備前火襷水指 桃山時代（16世紀）
高 13.0 cm 個人藏



图9 備前矢筈口水指 桃山時代（16世紀）
高 19.0 cm 館藏No.2662