



重要文化財 | 風志野亀甲文茶碗 銘 峯紅葉
日本 桃山時代 五島美術館 (展示期間:6月1日[土]—6月30日[日])



重要文化財 | 色絵釘盤 (上・右)
日本 京都 伝・仁清作 江戸時代 京都国立博物館



北野茄子茶入 大名称
中国 南宋時代 野村美術館



2013年6月1日[土]
- 7月28日[日]

愛知県陶磁美術館
Aichi Prefectural Ceramic Museum



重要美術品 | 磁瑯彩西洋人物文蓮座
中国 景徳鎮窯 清時代-乾隆年間 永青文庫

開館35周年・新名称記念 特別企画展
—日本・中国・韓国—
陶磁の名品、
ここに集う



国宝 | 飛青磁花生
中国 磁州窯 元時代 大阪市立東洋陶磁美術館 (撮影:三好和義)

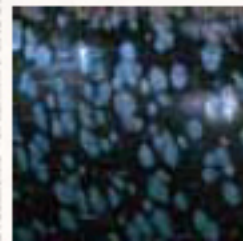


重要文化財 | 耀堂天目
中国 建窯 南宋時代 MHO MUSEUM (展示期間:6月1日[土]—6月16日[日])



青花辰砂蓮花文壺
韓国 朝鮮時代 大阪市立東洋陶磁美術館 (撮影:三好和義)

Sense of Beauty :
Impressive Masterpieces
of the Ceramics of
Japan, China and Korea



重要文化財 | 茶碗 銘 三宝
日本 唐津 桃山時代 和泉市久保整記念美術館



粉青沙器白地落耳耳壺
韓国 朝鮮時代 出光美術館

国宝1点、重要文化財26点、重要美術品4点を含む稀覯の東洋陶磁60点

主催:愛知県陶磁美術館 共催:中日新聞社 後援:愛知県教育委員会、愛知高速交通株式会社 助成:芸術文化振興基金
開館時間:午前9時30分—午後4時30分(入館は午後4時まで) *7月2日(火)以降は午後5時閉館(入館は午後4時30分まで)
休館日:月曜日(但し7月15日(月・祝)は開館、翌16日(火)休館) 観覧料:一般900円(720円) 高校・大学生700円(560円) 中学生以下無料
*()内は20名以上の団体料金 *上記料金が常設展示もご覧いただけます *割引制度 リニモ「藤が丘」「愛・地球博記念公園」「陶磁資料館南」「八草」各駅に設置の割引ラッシュ(リニモ利用者に限る)/リニモ「一日乗車券」/名古屋市交通局「一日乗車券」および「Dニチエコきっぷ」/モリコロパーク駐車場再入場券/名都美術館有料観覧券の半券(2ヶ月以内)を持参の方は観覧料が2割引となります。 *チラシ等の割引は換券またはJAF会員証持参の方は観覧料が100円引となります。 *身体等に障がいのある方および付添者は手帳を受付にてご申告いただく割引制度が適用されます。 *各割引制度の併用はできません。
愛知県陶磁美術館 〒489-0965 愛知県瀬戸市南山口町234番地 TEL:0561-84-7474 FAX:0561-84-4932 <http://www.pref.aichi.jp/toji> ※本事業は平成25年度芸術文化振興基金助成事業です。

以下の作品は展示期間にご注意ください。
6月1日(土)—6月16日(日)
重要文化財 | 耀堂天目 中国 南宋時代 MHO MUSEUM
6月1日(土)—6月30日(日)
重要文化財 | 風志野亀甲文茶碗 銘 峯紅葉 日本 桃山時代 五島美術館
重要文化財 | 青磁鳳凰花生 中国 南宋時代 五島美術館
7月2日(火)—7月28日(日)
重要文化財 | 金襴手流彩花鳥文仙壺 中国 明時代 五島美術館
重要美術品 | 井戸茶碗 銘 美濃 韓国 朝鮮時代 五島美術館

2013年6月1日 愛知県陶磁資料館は愛知県陶磁美術館へ

6月1日には開館35周年「愛知県陶磁美術館」新名称記念式典、講演会、ワークショップ、作家市、茶会などのイベントを開催します

開館35周年・新名称記念 特別企画展

—日本・中国・韓国—

陶磁の名品、ここに集う

1. 重要文化財 黒漆茶碗 日本 鎌倉時代 光悦作 江戸時代 名古屋市博物館
2. 重要文化財 白土日茶碗 日本 美濃 室町時代 徳川美術館
©徳川美術館イメージアーカイブ/DNPPartcom
3. 白磁丸壺 韓国 朝鮮時代 個人蔵 (撮影:大塚孝雄)
4. 重要文化財 奈良三彩蓋付壺 日本 奈良時代 京都国立博物館
5. 重要文化財 草履文壺 日本 透洲 鎌倉時代 文化庁
6. 重要文化財 青磁下葉花生 中国 南宋官窯 南宋時代 出光美術館
7. 重要文化財 色絵花鳥文八角大壺 日本 有田 江戸時代 出光美術館
8. 重要美術品 法花藻繪水盃文瓶 中国 景徳鎮窯 明時代 イセ文化基金

陶磁器の歴史は新石器時代における土器の発明から今日まで、1万数千年以上にわたっています。人々の生活に欠かすことのできない実用的な容器として世界の各地で作り続けられてきた陶磁器の中でも、ごく一部の上質な製品は奢侈品、非実用品また祭器となり、高い芸術的評価を与えられました。

こうした最上質な陶磁器にはそれぞれの地域・時代を生きた人々の哲学や美意識が、最高の製陶技術をもってあざやかに織り込まれています。今日までさまざまな人の手に渡りながら、大切に伝えられてきたこれらの作品を通じて、わたしたちは遙かな時代・地域の人々が育んだ美への憧れを垣間見ることができるのです。

日本・中国・韓国で生み出された名品60点が一堂に会する本展覧会は、国宝・飛青磁花生(大阪市立東洋陶磁美術館)をはじめ、約半数が国指定文化財で構成される類い稀な機会となります。東アジアの人々の美意識の移り変わりや交流の歴史に想いを馳せていただければ幸いです。

なお、本展覧会は開館35周年および新名称「愛知県陶磁美術館」の施行を記念して開催いたします。

国宝1点、重要文化財26点、重要美術品4点を含む稀覯の東洋陶磁60点



関連イベント

記念講演会「やきものの美を語る」

講師:林屋晴三氏(東京国立博物館 名誉館員)
日時:6月16日(日)午後1時30分~3時 本館地下講堂
※事前予約不要、聴講無料

会期中の常設展示の見どころ

特集陳列「古瀬戸の魚文」「古陶磁の構造を探る」
本館2階第3展示室

近隣施設のご案内

- 瀬戸市美術館
常設展「瀬戸市美術館収蔵作品展」2013年6月1日(土)~7月28日(日)
 - 瀬戸市新世紀工芸館
企画展「清野祥一 西村陽平」2013年6月29日(土)~9月22日(日)
 - 瀬戸蔵ミュージアム
「新出土品展 赤津焼の歴史」
2013年4月20日(土)~7月7日(日)
 - 瀬戸市マルチメディア伝承工芸館
企画展「川本半助・川本樹吉」2013年4月3日(水)~7月1日(月)
- お問合せ先:瀬戸市美術館 TEL: 0561-84-1093

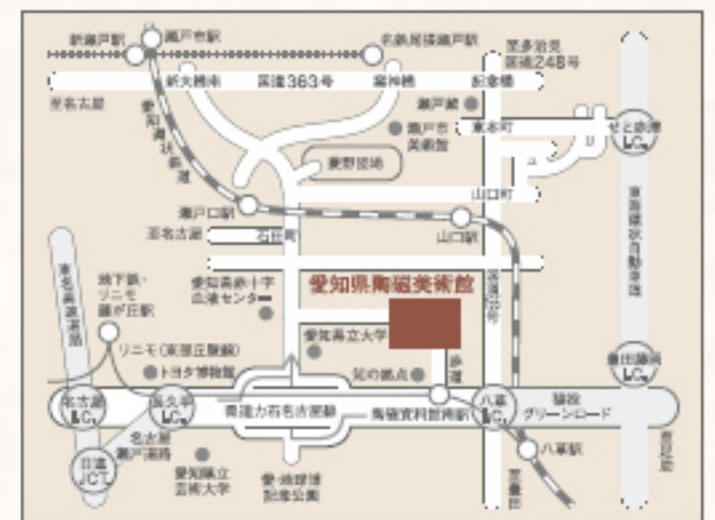
学芸員による展示解説

6月2日(日)、6月8日(土)、6月23日(日)、6月30日(日)、7月7日(日)、7月14日(日)、7月21日(日)、7月28日(日) いずれも午後1時30分~(約1時間)
※申込不要。本展覧券をご用意の上、開始時刻に第1展示室前へお集まりください。

次回展覧会

「2013 アジア現代陶芸 —新世代の交感展」
2013年8月3日(土)~9月29日(日)

- 公共交通機関:地下鉄東山線終点「藤が丘」駅下車、リニモ「藤が丘」から「八草」行き「陶磁資料館南」駅下車、徒歩800m/名鉄瀬戸線終点「尾張瀬戸」駅下車、「瀬戸駅前」のりば1から名鉄バス「菱野団地」経由「愛・地球博記念公園」行き「陶磁資料館」下車(*土日祝のみ)/愛知環状鉄道「八草」駅下車、リニモ「八草」から「藤が丘」行き「陶磁資料館南」駅下車、徒歩600m
- 自家用車(駐車場無料:250台収容):東名高速道路「日進JCT」経由、名古屋瀬戸道路「長久手IC」から瀬戸方面に約5km/東名高速道路・名二環道「名古屋IC」から瀬戸・豊田・足助方面に約7km
- タクシー:名古屋市営地下鉄東山線・リニモ「藤が丘」駅から約20分/名鉄瀬戸線「尾張瀬戸」駅から約15分



愛知県陶磁美術館
Aichi Prefectural Ceramic Museum

〒489-0965 愛知県瀬戸市南山口町234番地
TEL: 0561-84-7474 FAX: 0561-84-4932
http://www.pref.aichi.jp/touji



※本事業は平成25年度芸術文化振興基金助成事業です。

割引引換券 100円割引

一般 900円▶800円/高校・大学生 700円▶600円/中学生以下無料
本券1枚につき、上記割引料金でご入場いただけます。他割引との併用はできません。

割引引換券 100円割引

一般 900円▶800円/高校・大学生 700円▶600円/中学生以下無料
本券1枚につき、上記割引料金でご入場いただけます。他割引との併用はできません。

割引引換券 100円割引

一般 900円▶800円/高校・大学生 700円▶600円/中学生以下無料
本券1枚につき、上記割引料金でご入場いただけます。他割引との併用はできません。