

東松照明 《焼き物の町・瀬戸2》 1954 愛知県美術館蔵

# AICHI NOTES

Clay, Ceramics, Landscape and Memory

企画展

## 愛知ノート

— 土・陶・風土・記憶 —

///「東海湖」関係資料///古瀬戸///古常滑///土人形///

味岡伸太郎 / 阿曾藍人 / 小栗沙弥子 / 河村陽介(NODE) / 北川民次 / 栗田宏一 / 田島秀彦 / 東松照明 / 戸田守宣 / 中谷泰 / 長江重和 / 長澤和仁 / 山田脩二 / 三代山田常山 / 渡辺泰幸

2015 **1.10 SAT - 3.15 SUN**

[会場] 愛知県陶磁美術館 第1・第2・特別展示室 他

開館時間：午前9時30分～午後4時30分(入館は午後4時まで) \*1月10日(土)は開会式のため、観覧は午前11時より 休館日：毎週月曜日(ただし、1月12日(月・祝)は開館、1月13日(火)は休館)

観覧料：一般600円(480円) 高校・大学生500円(400円) 中学生以下無料 \*( )内は20名以上の団体料金 \*左記料金で常設展示もご覧いただけます。

主催：愛知県陶磁美術館、中日新聞社 後援：愛知県教育委員会、愛知高速交通株式会社(リニモ) 協力：とこなめ陶の森 助成：一般財団法人地域創造

《割引制度》\*リニモ「藤が丘」「愛・地球博記念公園」「陶磁資料館南」「八草」各駅に設置の割引チラシ(リニモ利用者に限る) リニモ「一日乗車券」名古屋交通局「一日乗車券」および「ドニチエコさぶ」 モリコロパーク駐車場再入場券 名都美術館有料観覧券の半券(2ヶ月以内)を持参の方は観覧料が2割引となります。\*チラシ等の割引換券またはJAF会員証持参の方は観覧料が100円引となります。\*身体等に障がいのある方および付添者は手帳を受付にて呈示されますと割引制度が適用されます。(割引要件あり、詳しくは公式WEBサイトをご覧ください) \*各種割引制度の併用はできません。

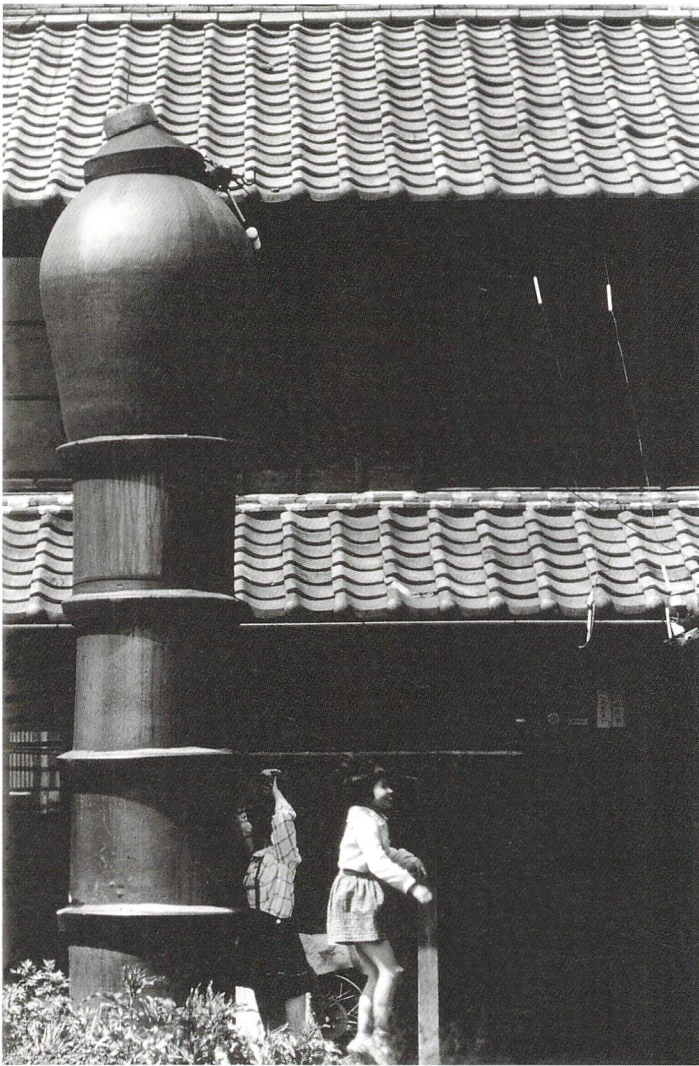
# AICHI NOTES

Clay, Ceramics, Landscape and Memory

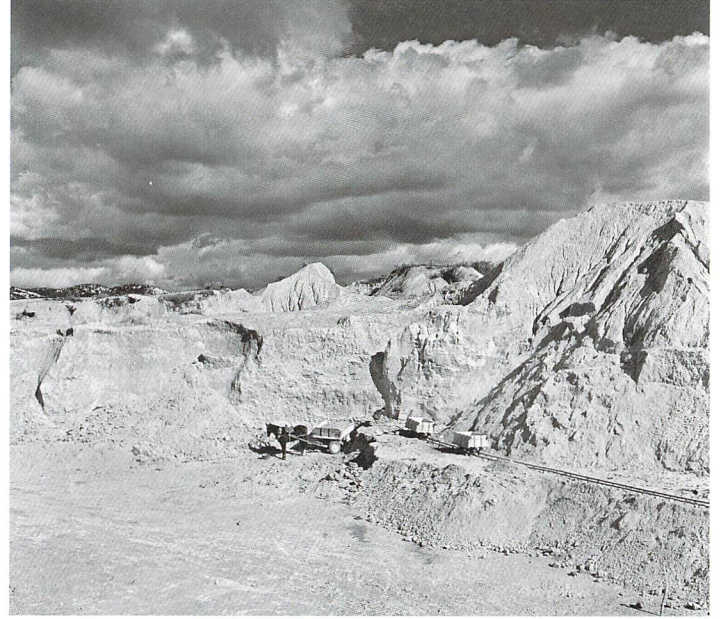
企画展

## 愛知ノート - 土・陶・風土・記憶 -

当館の豊富なコレクションが示すように、やきものは一万数千年以上もの間、人々の生活と深い関わりを持って展開してきました。特に愛知県では古来やきものの生産が盛んであり、人々の生活様式や思考を形作る大きな柱の一つになってきたといえます。それは東松照明の採土場の写真が示すように、良質の粘土が大量にとれるという、この地域の地質や気候、風土とも関わりが深いように思います。本展は、様々な資料と芸術家たちの作品を通じて、瀬戸や常滑などの窯業地を抱える愛知がもつ豊かな風土の記憶を顕在化させる試みです。本展を通じて風土に根ざした豊かで広がりのあるやきものの魅力を再発見していただければ幸いです。



山田栞二 《焼き物の町・常滑》 1963 INAXライブミュージアム蔵



東松照明 《焼き物の町・瀬戸14》 1954 愛知県美術館蔵

### 関連イベント

\*関連行事の詳細は当館公式WEBサイトをご覧ください。

- (1)河村陽介(NODE)によるプロジェクションマッピングを用いたオーディオ・ビジュアルパフォーマンス「Surface / Aichi」  
日時：1月18日(日) ①午後1時 ②午後3時 \*20分程度 会場：本館・第2展示室 \*事前申込不要、参加費無料、ただし観覧券が必要。
- (2)「瀬戸をあるく・瀬戸をきる」 案内役：服部文孝氏(瀬戸市美術館館長)  
日時：2月8日(日) 午後1時～5時頃 \*名鉄瀬戸線「尾張瀬戸」駅集合、現地解散 \*事前申込制、参加費(保険料実費)
- (3)「常滑をあるく・常滑をきる」 案内役：小栗康寛氏(とこなめ陶の森 資料館)  
日時：2月15日(日) 午後1時～4時頃 \*名鉄常滑線/空港線「常滑」駅集合、とこなめ陶の森にて解散 \*事前申込制、参加費(保険料実費)
- (4)ワークショップ「土で描く」 講師：味岡伸太郎氏(本展出品作家)  
日時：3月1日(日) 午後1時30分～4時30分 会場：陶芸館 定員：高校生以上20名(事前申込制) 参加費：240円

▶はじめての陶磁美術館① 聞く：講演会「東海湖のルーツをさぐる-陶土(つち)はどこで出来たのか-」  
日時：1月25日(日) 午後1時30分～3時 会場：本館・地下講堂 講師：糸川川淳二氏(名古屋大学名誉教授) \*事前申込不要、参加費無料

▶はじめての陶磁美術館② 知る・味わう：愛知の醸造業「名古屋・神の井酒造」  
日時：2月1日(日) 午後1時～3時 場所：神の井酒造(名古屋市緑区大高町高見25)  
定員：成人以上25名(事前申込制、飲酒される方は必ず公共交通機関をご利用ください) \*参加費(保険料実費) \*現地集合、現地解散

▶はじめての陶磁美術館③ 遊ぶ・聞く：「愛知の土の音を聞く」 講師：渡辺泰幸氏(本展出品作家)・永田砂知子氏(演奏家)  
日時：2月14日(土)(制作：陶芸館)・3月15日(日)(演奏：本館) どちらも午後1時30分から  
定員：20名(事前申込制、両日参加できる方に限る) 参加費：高校生以上240円 中学生以下120円  
\*3月15日(日)の演奏会はどなたもお聞きいただけます。

▶はじめての陶磁美術館④ 歩く：「瀬戸の採土場にてかけてみよう」  
日時：2月22日(日) 午後1時～4時 集合：本館・展示説明室  
定員：中学生以下の子供とその保護者15組30名(事前申込制) \*参加費(保険料実費)

▶はじめての陶磁美術館⑤ 知る・味わう：愛知の醸造業「名古屋・東春酒造」  
日時：3月8日(日) 午後1時30分～3時30分 会場：当館「レストランとうじ」  
定員：成人以上25名(事前申込制、飲酒される方は必ず公共交通機関をご利用ください) \*参加費無料

学芸員による「愛知ノート」入門(展示解説) \*事前申込不要、参加費無料、ただし観覧券が必要。  
日時：1月24日(土)、2月7日(土)、2月21日(土)、3月7日(土) いずれも午後1時30分から(1時間程度)

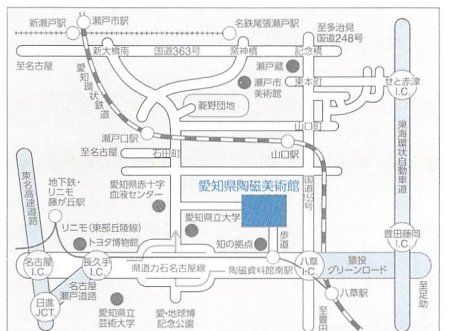
次回展覧会のお知らせ 特別企画展「フナ国立美術工芸博物館蔵 耀きの静と動 ポヘミアン・グラス」  
2015年4月11日(土)～5月24日(日)

### 瀬戸市内の展覧会

- 瀬戸市新世紀工芸館 TEL:0561-97-1001  
「瀬戸市新世紀工芸館第11期研修生修了作品展・第12期研修生作品展」  
1月31日(土)～3月22日(日)
- 瀬戸蔵ミュージアム TEL:0561-97-1190  
平成26年度 公益財団法人瀬戸市文化振興財団企画展「陶祖800年祭記念「古瀬戸後期の様相-古瀬戸系施釉陶器窯の成立と展開-」  
1月24日(土)～4月5日(日)
- 瀬戸染付工芸館 TEL:0561-89-6001  
企画展「興須の青を楽しむ-瀬戸染付-」  
1月5日(月)～3月30日(月)
- 瀬戸市美術館 TEL:0561-84-1093  
「愛・地球博」開催10周年記念：陶祖800年祭フィナーレ事業・特別展「華麗なりモージュ磁器の世界-アドリアン・デュブーシェ リモージュ 国立陶磁美術館収蔵名品展-」  
1月31日(土)～3月22日(日)

### 【アクセス】

▶公共交通機関：地下鉄東山線終点「藤が丘」駅下車、リニモ「藤が丘」から「八草」行き「陶磁資料館南」駅下車、徒歩600m / 名鉄瀬戸線終点「尾張瀬戸」駅下車、「瀬戸駅前」のりば1から名鉄バス「菱野園地」経由「愛・地球博記念公園」行き「陶磁美術館」下車(土・日・休のみ) / 愛知環状鉄道「八草」下車、リニモ「八草」から「藤が丘」行き「陶磁資料館南」駅下車、徒歩600m ▶自家用車(駐車場無料、250台収容)東名高速道路「日進JCT」経由、名古屋瀬戸道路「長久手IC」から瀬戸方面に約5km / 東名高速道路・名二環道「名古屋IC」から瀬戸・豊田・足助方面に約10km / 東海環状自動車道「せと赤津IC」から長久手方面に約7km ▶タクシー 地下鉄東山線・リニモ「藤が丘」駅から約20分、名鉄瀬戸線「尾張瀬戸」駅から約15分



愛知県陶磁美術館  
セラミウム AICHI PREFECTURAL CERAMIC MUSEUM

〒489-0965 愛知県瀬戸市南山口町234番地  
TEL:0561-84-7474 FAX:0561-84-4932  
http://www.pref.aichi.jp/touji



割引引換券 100円割引

一般600円→500円 高大生500円→400円 / 中学生以下無料  
本券1枚につき1名、上記割引料金でご覧いただけます。他の割引との併用はできません。

割引引換券 100円割引

一般600円→500円 高大生500円→400円 / 中学生以下無料  
本券1枚につき1名、上記割引料金でご覧いただけます。他の割引との併用はできません。

割引引換券 100円割引

一般600円→500円 高大生500円→400円 / 中学生以下無料  
本券1枚につき1名、上記割引料金でご覧いただけます。他の割引との併用はできません。