



旭焼菊花蝶図陶板下図 荒木探令・他 1883-1896年頃  
愛知県陶磁美術館(杉岡洋子氏、杉岡直人氏、植田寛氏、植田公雄氏、植田文雄氏寄贈)



染付狐お多福図雪輪形敷瓦 瀬戸  
19世紀後期-20世紀前期(明治時代) 個人蔵

タイルは、優れた機能と多彩な色合いや質感、模様などの豊かな装飾性によって、明治・大正時代から昭和期にかけて多用され、都市の近代化とともに歩んできました。この時代において、タイルは私たちにとって最も身近なやきものであったとも言えます。

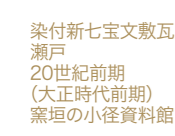
本展は愛知県瀬戸市定光寺の徳川義直公(源敬公)廟拝殿(1652年造営)に敷き詰められた日本初の瀬戸製の施釉敷瓦を起点として、主に明治期以降に制作された瀬戸の敷瓦、兵庫県の淡路や愛知県名古屋で作られた色鮮やかな模様を特徴としたマジョリカタイル、帝国ホテルに代表されるスクラッチタイルやテラコッタ、国立陶磁器試験所によって試作された知られざるタイルなど、昭和初期までの日本のタイルをご紹介します。さらに、現在、我々が街の欠かせない構成要素としてタイルを意識化する視点の底流をなす「考現学」を始めた今和次郎のスケッチなども併せて展示します。



伊羅保釉獸面裝飾 陶磁器試験所 1928年  
滋賀県工業技術総合センター信楽窯業技術試験場



青釉浮彫牡丹文  
タイル  
小森忍(山茶窯製陶所)  
1928-1934年  
瀬戸蔵ミュージアム



染付新七宝文敷瓦  
瀬戸  
20世紀前期  
(大正時代前期)  
窯垣の小径資料館



浮彫百合文  
タイル  
山内タイル製陶所  
多治見(笠原)  
大正期  
多治見市モザイク  
タイルミュージアム



陶磁器試験所玄関 1928年 産業技術総合研究所



愛知県知多郡日間賀島村調査スケッチ  
「尾張・日間賀島の甕の石垣」見聞野帖3」  
今和次郎 1922年 工学院大学図書館



陶製ランプ 陶磁器試験所 1932年  
愛知県陶磁美術館管理(産業技術総合研究所蔵)

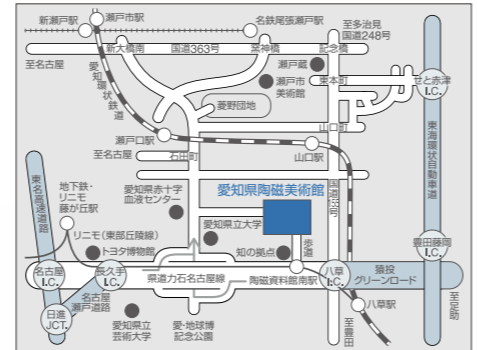
割引制度  
\*リニモ「藤が丘」[愛・地球博記念公園][陶磁資料館南][八草]各駅に設置の割引チラシ(リニモ利用者に限る)/リニモ「一日乗車券」/名古屋交通局「一日乗車券」および「ドニチエコきっぷ」/モリコロパーク 駐車場再入場券/名都美術館有料観覧券の半券(2か月以内)を持参の方は観覧料が2割引となります。  
\*チラシ等の割引引換券またはJAF会員証持参の方は観覧料が100円引となります。  
\*身体等に障がいのある方および付添者は手帳を受付にて提示されますと割引制度が適用(割引要件あり、詳しくは公式WEBサイトをご覧ください)されます。  
\*各種割引制度の併用はできません。

次回展覧会(予定) 企画展 煎茶-山本梅逸と尾張・三河の文人文化- 2016年1月16日(土)-3月27日(日)

- 【瀬戸市内の展覧会】
- 瀬戸市美術館 瀬戸市制施行86周年記念・瀬戸市美術館特別企画展「亀谷政代彫刻展」  
10月3日(土)-11月29日(日)  
問い合わせ: TEL0561-84-1093
  - 瀬戸蔵ミュージアム 「セトノベルティの魅力~白土由次郎・忠行の造形~」  
9月19日(土)-11月29日(日)  
問い合わせ: TEL0561-97-1190
  - 瀬戸市新世紀工芸館 「アーティスト・イン・レジデンス作品展」  
10月10日(土)-11月29日(日)  
問い合わせ: TEL0561-97-1001
  - 瀬戸染付工芸館 「染付で彩る・形を楽しむ」  
10月1日(木)-12月27日(日)  
問い合わせ: TEL0561-89-6001

<アクセス> \*関連行事の詳細は当館公式WEBサイトをご覧ください。

- 公共交通機関
  - 地下鉄東山線終点「藤が丘」駅下車、リニモ「藤が丘」から「八草」行き「陶磁資料館南」駅下車、徒歩600m/名鉄瀬戸線終点「尾張瀬戸」駅下車、「瀬戸駅前」のりば1から名鉄バス「菱野団地」経由「愛・地球博記念公園」行き「陶磁美術館」下車(土・日・休日のみ)/愛知環状鉄道「八草」駅下車、リニモ「八草」から「藤が丘」行き「陶磁資料館南」駅下車、徒歩600m
  - 東名高速道路「日進JCT」経由、名古屋瀬戸道路「長久手IC」から瀬戸方面に約5km/東名高速道路・名二環道「名古屋IC」から瀬戸・豊田・足助方面に約10km/東海環状自動車道「せと赤津IC」から長久手方面に約7km
  - タクシー  
地下鉄東山線・リニモ「藤が丘」駅から約20分/名鉄瀬戸線「尾張瀬戸」駅から約15分



リニモでお出かけください!

愛知県陶磁美術館 セラミウム AICHI PREFECTURAL CERAMIC MUSEUM  
〒489-0965 愛知県瀬戸市南山口町234番地  
TEL:0561-84-7474 FAX:0561-84-4932  
http://www.pref.aichi.jp/touji

Tiles : The surface of the modern city

2015.  
10.17土 - 12.23水・祝

主催 愛知県陶磁美術館、中日新聞社  
後援 愛知県教育委員会、愛知高速交通株式会社(リニモ)、全国タイル工業組合  
会場 愛知県陶磁美術館 第1・第2展示室  
開館時間 午前9時30分から午後4時30分まで(入館は午後4時まで)  
\*10月17日(土)は開会式のため、観覧は午前11時より  
休館日 毎週月曜日(ただし11月23日(月・祝)は開館、11月24日(火)は休館)  
観覧料 一般 600円(480円) 高校・大学生 500円(400円) 中学生以下無料  
※( )内は20名以上の団体料金



1 染付角七宝文敷瓦 瀬戸 19世紀後期-20世紀前期(明治時代) INAXライブミュージアム(戸田守直氏寄贈)  
2 色釉布目花文タイル 陶磁器試験所 1922年頃 愛知県陶磁美術館管理(産業技術総合研究所蔵)  
3 帝国ホテル内部(博物館明治村) フランク・ロイド・ライト設計 1923年 博物館明治村  
4 定光寺 徳川義直公(源敬公)廟 拝殿 鉄軸唐草文敷瓦  
5 定光寺 徳川義直公(源敬公)廟 龍の門  
6 テラコッタ(名古屋銀行協会) 伊奈製陶(常滑) 1931年 INAXライブミュージアム  
7 金彩鳥文レリーフタイル 陶磁器試験所 1922年頃 愛知県陶磁美術館管理(産業技術総合研究所蔵)  
8 金彩花文レリーフタイル 陶磁器試験所 1922年頃 愛知県陶磁美術館管理(産業技術総合研究所蔵)  
9 伊羅保釉透かし花文タイル 陶磁器試験所 1922年頃 愛知県陶磁美術館管理(産業技術総合研究所蔵)  
10 花文マジョリカタイル 淡陶株式会社 昭和初期(10年頃まで) (株)Danto  
11 クロム彩葉組文敷瓦 瀬戸 20世紀前期(明治時代後期) 窯垣の小径資料館  
12 染付編織文敷瓦 瀬戸 20世紀前期(大正時代前期) 窯垣の小径資料館  
13 葉文マジョリカタイル 淡陶株式会社 1908年頃 (株)Danto  
14 青釉マジョリカタイル 淡陶株式会社 1908-1912年頃 (株)Danto

愛知県陶磁美術館 セラミウム AICHI PREFECTURAL CERAMIC MUSEUM  
〒489-0965 愛知県瀬戸市南山口町234  
TEL0561-84-7474 FAX0561-84-4932  
http://www.pref.aichi.jp/touji

# 近代都市の表面



割引引換券 100円割引  
一般600円→500円 高大生500円→400円 中学生以下無料  
本券1枚につき1名、上記割引料金でご観覧いただけます。他の割引との併用はできません。

割引引換券 100円割引  
一般600円→500円 高大生500円→400円 中学生以下無料  
本券1枚につき1名、上記割引料金でご観覧いただけます。他の割引との併用はできません。

割引引換券 100円割引  
一般600円→500円 高大生500円→400円 中学生以下無料  
本券1枚につき1名、上記割引料金でご観覧いただけます。他の割引との併用はできません。

【愛知県陶磁美術館で行う催し】

■文化庁支援事業 タイル・陶壁プロジェクト  
シンポジウム

# タイル・陶壁 をとおした街の発見Ⅱ

日程：11月15日(日) 10時30分～16時30分

会場：愛知県陶磁美術館  
(愛知県瀬戸市南山口町234)

参加：無料 事前申込不要



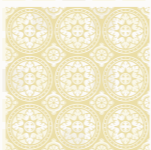
花唐草文マジョリカタイル  
淡陶株式会社 昭和初期(10年頃まで)  
(株)Danto

10時30分～10時45分 ごあいさつ・趣旨説明  
10時45分～11時45分 基調講演「建築とタイルの再評価」  
瀬口哲夫氏(名古屋市立大学名誉教授)

外部事例報告：  
13時～13時30分 「名古屋市庁舎を彩るタイルの魅力」  
大藪祐輔氏(名古屋市長務局総務課管理係長)

プロジェクト成果報告：  
13時30分～13時50分 建築事例調査報告 竹多格氏(INAXライブミュージアム)  
13時50分～14時10分 制作現場調査報告 村山閑氏(多治見市モザイクタイルミュージアム担当)  
14時10分～14時30分 陶壁調査報告 谷秀太郎氏(タイル陶壁観察研究会)  
14時30分～14時50分 (外部有識者の視点から) 村瀬良太氏(建築史家)

座談会：  
15時～16時30分 上記メンバーによる座談会



■文化庁支援事業 タイル・陶壁プロジェクト

愛知県陶磁美術館オープンアーキテクチャー  
日程：10月18日(日) 13時30分～15時  
会場：愛知県陶磁美術館  
講師：村瀬良太氏(建築史家)  
定員：25名 要事前申込

■講演会(主催：NPO法人やきもの文化と芸術振興協会)

「『茶畑に入るな』～あるタイルメーカーの<sup>おし</sup>訓え」  
日程：12月13日(日) 13時30分～15時  
会場：愛知県陶磁美術館 地下1階講堂  
後援：愛知県陶磁美術館  
講師：後藤泰男氏(LIXIL広報部文化企画G学芸員)  
参加：無料 事前申込不要

■担当学芸員によるギャラリートーク

日程：10月24日(土)、31日(土)、11月14日(土)、21日(土)、  
28日(土)、12月5日(土)、19日(土)、23日(水・祝)  
いずれも13時30分～14時30分  
会場：愛知県陶磁美術館 第1・第2展示室  
参加：無料(ただし、観覧券が必要) 当日自由参加  
お問い合わせ先：愛知県陶磁美術館 tel 0561-84-7474



花文レリーフタイル  
陶磁器試験所  
1922年頃  
愛知県陶磁美術館管理  
(産業技術総合研究所蔵)

応募方法など、各種イベント詳細は、タイル・陶壁プロジェクトfacebook「タイル陶壁」にてご確認ください。  
お問い合わせ先：タイル・陶壁プロジェクト事務局(愛知県陶磁美術館内) tel 0561-84-7474 メール pj@tile-toheki.com

企画展「タイル 近代都市の表面」展に関連したタイル・陶壁、建築に関連する各種催事のご案内

【文化庁支援事業 タイル・陶壁プロジェクト関連イベント】

『平成27年度文化庁地域の核となる美術館・歴史博物館支援事業』

建築装飾としてのタイル・陶壁が生きる街を記録と記憶に残すプロジェクト(略称：タイル・陶壁プロジェクト)は、愛知県陶磁美術館、博物館明治村、INAXライブミュージアム、多治見市モザイクタイルミュージアムが中心となり、文化庁の平成27年度文化芸術振興費補助金(地域の核となる美術館・歴史博物館支援事業)の交付を受けて行うものです。



■写真・フロッタージュ公募展

## タイル・陶壁が生きる街とわたしたち デジタル写真展

日程：9月5日(土)～27日(日)(休館日：9月16日)  
会場：INAXライブミュージアム 世界のタイル博物館 企画展示室  
(愛知県常滑市奥栄町1-130)  
入場：無料(ただし、他の有料施設への入館は共通入館券が必要です)

## まちに生きるタイル ～写真とフロッタージュ展 多治見

日程：11月18日(水)～12月5日(土)  
(但し、11月22日はご覧いただけません)  
会場：笠原町中央公民館 1Fロビー(岐阜県多治見市笠原町2081-1)  
入場：無料

■タイルと建築 ガイドツアー・街歩き

## 帝国ホテル・ガイドツアー

日程：10月17日(土) 13時30分～  
会場：博物館明治村(愛知県犬山市宇内山1)  
ガイド役：後藤泰男氏(LIXIL広報部文化企画G学芸員)  
参加：無料(但し、入園料が必要)  
定員：20名 要事前申込

## タイルと建築 名古屋街歩き見学会

日程：11月22日(日) 13時30分～15時30分  
見学先：名古屋栄周辺  
講師：村瀬良太氏(建築史家)  
定員：20名 要事前申込 参加：無料  
なお、多治見においても街歩きを行います。(時期未定)



応募方法など、各種イベント詳細は、タイル・陶壁プロジェクトfacebook「タイル陶壁」にてご確認ください。  
お問い合わせ先：タイル・陶壁プロジェクト事務局(愛知県陶磁美術館内) tel 0561-84-7474 メール pj@tile-toheki.com

【INAXライブミュージアム】

## 企画展 「I LOVE タイル -タイルがつなぐ街かど」

会期：10月10日(土)～2016年3月20日(日・祝)  
会場：INAXライブミュージアム 世界のタイル博物館 企画展示室(愛知県常滑市奥栄町1-130)  
お問い合わせ先：INAXライブミュージアム  
tel 0569-34-8282 fax 0569-34-8283

染付蝙蝠文敷瓦  
瀬戸  
20世紀前期  
(大正時代前期)  
窯垣の小径資料館



《関連イベント》

### ■タイル街歩き その1 京都

建築探偵エンマンジ先生と歩く京都の近代建築・タイル編  
日程：12月19日(土) 13時～15時30分  
集合場所：三条京阪駅  
定員：20名  
参加：無料  
案内人：円満字洋介+岡崎紀子



### ■タイル街歩き その2 常滑

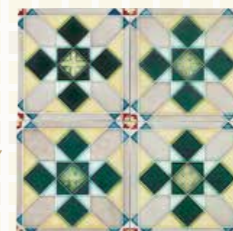
常滑・タイルの聖地でタイル三昧  
日程：2016年2月20日(土) 13時～15時30分  
集合場所：INAXライブミュージアム 世界のタイル博物館  
定員：30名  
参加：入館料のみ(一般600円)  
案内人：岡崎紀子+磯村司(INAXライブミュージアム)

企画展および関連イベントの詳細は、INAXライブミュージアムHPをご確認ください(<http://www1.ixil.co.jp/ilm/>)。

【博物館明治村】

## ■タイル・陶壁が生きる街とわたしたち デジタル写真展 犬山

会期：10月10日(土)～11月3日(火・祝)  
会場：博物館明治村(愛知県犬山市宇内山1)  
入場：無料(ただし、入園料が必要)



格子文マジョリカタイル  
淡陶株式会社  
昭和初期(10年頃まで)  
(株)Danto



帝国ホテル(博物館明治村) フランク・ロイド・ライト設計  
1923年 博物館明治村

会場等詳細は、博物館明治村HPをご確認ください(<http://www.meijimura.com/>)。

【多治見市モザイクタイルミュージアム】

■モザイクタイルミュージアム開館プレ展示Vol.3

## 「gues ars exhibition - washed pattern "TAJIMI"」

gues ars (グセ・アルス)の展覧会

会期：10月17日(土)～11月8日(日) (月曜休館、ただし祝日を除く)  
会場：まなびパークたじみ オープンギャラリー  
入場：無料  
お問い合わせ先：多治見市役所産業観光課タイル館担当 tel0572-22-1250

【NPOやきもの文化と芸術振興協会】

■講演会&ウォーキング：

日程：10月25日(日)  
講演会「瀬戸市内の陶壁と橋について」 10時30分～12時  
会場：パルティ瀬戸 4階大会議室  
講師：鈴木紹陶武氏(彫刻家)  
探索ウォーキング 13時～15時  
講師：瀬戸観光案内ボランティア  
参加：無料 要事前申込

■講演会：

「『茶畑に入るな』～あるタイルメーカーの<sup>おし</sup>訓え」  
日程：12月13日(日) 13時30分～15時  
会場：愛知県陶磁美術館 地下1階講堂  
主催：NPO法人やきもの文化と芸術振興協会  
後援：愛知県陶磁美術館  
講師：後藤泰男氏(LIXIL広報部文化企画G学芸員)  
参加：無料 事前申込不要

お問い合わせ先：NPO法人やきもの文化と芸術振興協会事務局  
tel 090-5850-6969 メール yakimono.bunka@gmail.com

